

IRU Dünya Kongresi “Yeniden Canlanan İpek Yolu”

IRU Dünya Kongresi TOBB'un ev sahipliğinde 15-16 Mayıs'ta İstanbul'da gerçekleşecek. IRU Dünya Kongresi'ne 70'i aşkın ülkeden iki binden fazla davetlinin katılması bekleniyor



31.

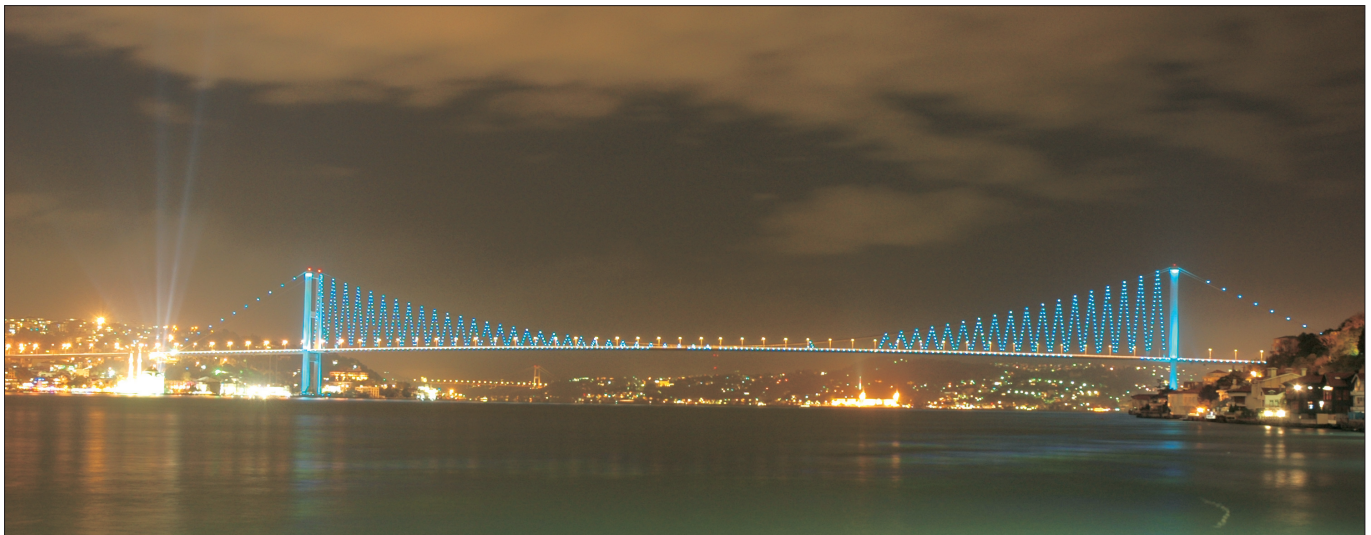
Dünya Kongresi, Türkiye Odalar ve Borsalar Birliği (TOBB) öncülüğünde, UND ile TOFED işbirliğiyle 15-16 Mayıs 2008 tarihleri arasında İstanbul'da gerçekleştirilecektir. Türkiye'de gerçekleştirilecek Kongrenin teması “Yeniden Canlanan İpek Yolu” olarak belirlenmiştir.

İki yılda bir düzenlenen IRU Dünya Kongreleri, karayolu taşımacılığı sektör liderlerinin buluşması; sektörün durumunun değerlendirilmesi ve geleceğinin daha iyi şekillendirilebilmesi için oluşturulan; diğer yandan uluslararası ticaret kapsamında taşımacılıkla ilgili olarak, gelecekte hükümetlerin gündemine de gelebilecek konuların önceden değerlendirildiği önemli bir platformdur.

İstanbul'da gerçekleştirilecek olan bu uluslararası organizasyon, ülkemizin, yeniden canlanan İpek Yolu güzergâh üzerindeki öneminin vurgulanması ve lojistik bir merkez ol-

ma konumuna gelmesi yönündeki çalışmalara katkı sağlaması; ayrıca ülkemizin ve güçlü bir filoya sahip uluslararası karayolu taşıma sektörümüzün dünya genelinde tanıtımı açısından oldukça önemlidir.

IRU Dünya Kongreleri Hükümet temsilcileri, 70 ülkeden IRU üyesi Kuruluşlar ve üyelerinin, ilgili diğer uluslararası kuruluşlar ile sektör temsilcilerinin katılımına açıktır. Uluslararası katılımcıların yanı sıra, ülkelerin kamu ve özel sektör liderlerinin ve temsilcilerinin bir araya geleceği 31. IRU Dünya Kongresi'ne hepinizi bekliyoruz.



PROJEKSİYON

→ Hazırlayan: **Alaattin AKTAŞ**
ala.aktas@gmail.com

→ ENFLASYON

2007 yılı enflasyonu, öngörülen düzeyi bir kat aştı. Yüzde dörtlük yıllık hedefe karşılık, gerçekleşme yüzde 8,39 oldu. Son yıllarda hep yüzde dörtlük hedeflerle yola çıkmamıza rağmen, bu oranın çok uzağında gerçekleştirmelerle karşı karşıya kalıyoruz. Belirlenen bant aralığı bile aşıyor. 2007 yılı için de yüzde dörtlük hedef ve artı-eksi iki puanlık bir aralık belirlemiştik. Yani buna göre, yüzde iki ile yüzde altı arasında bir enflasyonu normal karşılayacaktık. Üst sınırı bile iki puandan fazla aştık.

2008 için de öngörü anlamında bir değişiklik söz konusu değil. Hedef yine yüzde dört, bant aralığı yine artı-eksi iki puan. Ancak önemli olan, bu hedefte ya da bant aralığında kalıp kalamayacağımız.

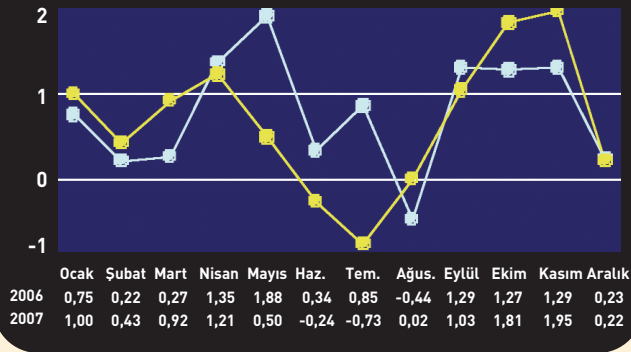
Yıla iyi bir başlangıç yapmadık. En azından ilk günlerdeki zamlar yüzünden ocak ayının enflasyon oranı açıklandığında bu yorumu dile getireceğiz gibi görünüyor; "Yıla iyi bir başlangıç yapmadık" yorumunu. Enerjiye çok yüklü zamlar geldi. Elektrik fiyatları konutlarda yüzde 20'ye, sanayide yüzde 12'ye varan oranda zam görüldü, doğalgaza yüzde yedinin üstünde zam yapıldı, akaryakıt fiyatları da yüzde iki dolayında artırıldı. Denilebilir ki ve zaten deniliyor ki, "Elektriğe yıllardır zam yapmamıştık"; doğru, ama keşke yapılısaydı, diye bir karşı görüş de dile getirilebilir. Her ay örneğin yüzde yarım gibi otomatiğe bağlanmış bir zam daha az tahribat yapabilir, en azından enflasyonla mücadele anlamında psikolojik bir yıkım etkisi doğurmazdı. Çünkü gerçekten de özellikle

elektriğe gelen ve yüzde 20'ye ulaşan zam, enflasyonla mücadeleden geri adım atıldığı, bu konuya eskisi kadar önem verilmediği gibi bir hava yarattı. Üstelik bu zam furçasının, yüzde dört enflasyon öngörülen bir yılda yüzde sekizin üstünde gerçekleşme yaşanmasından ve geniş kitelerin "Hedeflerin tutması hiç mümkün olmayacak" yargısının giderek pekişmesinden hemen sonra gelmiş olması, adeta tuz-biber etkisi yaratıyor.

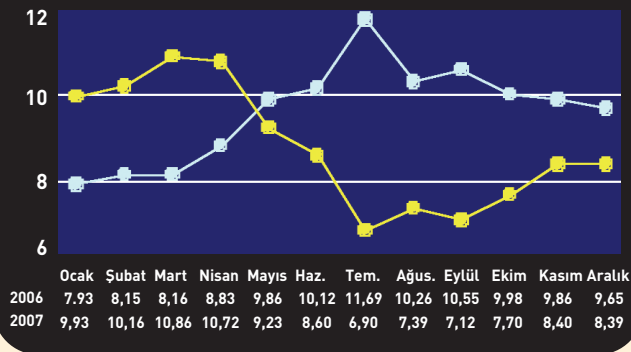
Peki, yılın ilk günleri gelen bu zamlar, acaba ocak ayı enflasyonunu nerelere taşıyor?

Elektrik enerjisi ve doğalgaz, TÜFE'nin konut ana harcama grubunda, akaryakıt ise ulaştırma ana harcama grubunda yer alıyor. Enerjinin kapsamında bulunduğu konut ana harcama gru-

AYLIK TÜFE



YILLIK TÜFE



GÖSTERGELER >>

→ ENFLASYON

bunun TÜFE içindeki ağırlığı aralık ayı itibarıyla 16,62, akaryakıtın kapsandığı ulaştırma grubunun ağırlığı ise yüzde 11,60 düzeyinde. TÜİK, her yıl ocak ayında olduğu gibi bu yıl da TÜFE'de ağırlıkları değiştirecek. Bu değişiklik, hane halkı bütçe anketine dayandırılarak yapılıyor. Yani, aralıkta ki ağırlıklarla ocaktaki ağırlıklar farklı olabilir. Ancak, ortaya çıkacak değişikliğin ana harcama gruplarının ağırlığında artı-eksi bir puanı açacak bir değişikliğe yol açacağı beklenmiyor.

Enerji zamlarının diğer mal ve hizmetlere hiç etkisinin olmayacağı varsayılsa bile ortada hoş olmayan bir tablo var. Konut grubunun, ocak ayındaki ağırlığını yine yüzde 16,62 alırsak ve bu grupta fiyatların ocak ayında yüzde on arttığını varsayarsak, bunun toplam TÜFE'ye etkisi tam yüzde 1,8'i bulacak. Konuttaki artış yüzde beş olursa, bu kez toplama etki yüzde 0,9 olarak gerçekleşecek.

Konut grubunda; kira, her türlü badana ve boya malzemesi, yer ve duvar döşeme, cam, pencere, sıhhi tesisat malzemeleri, su faturası, atık çöp, elektrik ücreti, doğalgaz, doğalgaz abonman ücreti, tüp, odun ücreti ve kömür ücreti bulunuyor. Ancak, hepsi aralık ayı itibarıyla TÜFE'de yüzde 16,62 ağırlığa sahip bu mal ve hizmetlerin her birinin ana harcama grubundaki ağırlığı bilinmiyor. Daha doğrusu, bu ağırlıkları biz bilmiyoruz. TÜİK, söz konusu madde ağırlıklarını açıklamıyor. Dolayısıyla, bir elektrik zammının ya da doğalgaz zammının toplam endekse ne kadar etkide bulunacağını hesaplamak mümkün olmuyor. Elimizdeki bilgiyle yetinmek durumundayız ve tablo, enerji kaynaklı konut grubu zamlarının toplam endeks üstünde en az yüzde bir dolayında bir etki yapacağını gösteriyor.

Yüzde bir, yine vurgulayalım doğrudan geleceğini hesapladığımız bir etki. Elektriğe, doğalgaza ve akaryakıtı gelen zamların zincirleme etki yapacağını söylemek kehanet olmasa gerek. O yüzden ocak ayı tüm tahminlerin aşıldığı, enflasyonla ilgili tüm hedeflerin bir anda anlamını yitirdiği bir ay olabilir. Düşünün, bir tarafta bu zam furçasından kaynaklanan ve en az yüzde bir olarak tahmin edilen bir etki ve yansımalarla yüzde ikiyi geçen aylık bir TÜFE artışı... Bir tarafta da yıllık yüzde dörtlük enflasyon hedefi...

→ TÜKETİCİ KREDİLERİ

ABD'deki mortgage sıkıntısına odaklanırken, içerde büyümekte olan tehlikeyi pek fark edemiyoruz. Merkez Bankası verilerine göre, tasfiye olunacak tüketici kredileri geçen yıl tam yüzde 145,9 büyüdü. 2006 sonunda 361,5 milyon YTL toplam tasfiye olunacak tüketici kredileri, geçen yıl sonunda 888,9 milyon YTL'ye ulaştı. Bir yıldaki artış 527,4 milyon YTL'yi buldu.

Ama asıl dikkat çeken, tüketici kredilerinin, taşıttan sonraki en önemli kalemi olan konut kredilerindeki durum. Tasfiye olunacak konut kredileri, 47,2 milyon YTL'den 191,5 milyon YTL'ye çıkarken, bir yılda tam yüzde 305,7 oranında artış gösterdi. Yüzde 300'ü aşan bu artış, başka hiçbir veriyle bir araya getirilemeyecek, izah edilemeyecek bir oran.

Tasfiye olunacak taşıt kredilerinde bir yılda yüzde 75 artış meydana geldi. Konut ve taşıt dışındaki kalan diğer kredilerde yaşanan artış ise yüzde 154'ü aşmış durumda. Yani, tüketici kredilerinde genel olarak bir sorun var. Ancak, sorun konut kredilerinde daha yoğun hissediliyor. İnşaat sektörünün milli gelire de yansıyan büyüme hızındaki yavaşlama, belediyelerin verdiği inşaat ruhsatlarının gerileme evresine girmiş olması ve Merkez Bankası ile TÜİK'in ortaklaşa yaptıkları ankete katılanların önümüzdeki dönemde konut alma ve konuta harcama yapma eğilimlerinin çok büyük ölçüde negatife dönmesi gibi bir tablo var karşımızda. Dikkat etmek gerek, inşaat sektörü çok ciddi bir darboğazın eşiğinde görünüyor. Bu da, doğal olarak tasfiye olunacak konut kredilerine yansıyor ve bir ölçüde de olsa bankacılık sistemine yansiyacak.

TASFİYE OLUNACAK TÜKETİCİ KREDİLERİ (BİN YTL)

	2007	2006	Fark	Değ.(Yüzde)
Toplam	888.861	361.501	527.360	145,9
Konut	191.506	47.200	144.306	305,7
Taşıt	223.038	127.752	95.286	74,6
Diğer	474.317	186.549	287.768	154,3

→ BİR BAKIŞTA ÜÇ YILIN EKONOMİK GÖSTERGELERİ

		Ocak	Şubat	Mart	Nisan	Mayıs	Haziran	Temmuz	Ağustos	Eylül	Ekim	Kasım	Aralık
→ ÜFE (Yüzde değ.)	2005	-0.41	0.11	1.26	1.21	0.20	-0.48	-0.74	1.04	0.78	0.68	-0.95	-0.04
	2006	1.96	0.26	0.25	1.94	2.77	4.02	0.86	-0.75	-0.23	0.45	-0.29	-0.12
	2007	-0.05	0.95	0.97	0.80	0.39	-0.11	0.06	0.85	1.02	-0.13	0.89	0.15
→ TÜFE (Yüzde değ.)	2005	0.55	0.02	0.26	0.71	0.92	0.10	-0.57	0.85	1.02	1.79	1.40	0.42
	2006	0.75	0.22	0.27	1.34	1.88	0.34	0.85	-0.44	1.29	1.27	1.29	0.23
	2007	1.00	0.43	0.92	1.21	0.50	-0.24	-0.73	0.02	1.03	1.81	1.95	0.22
→ İhracat (Aylık-milyon dolar)	2005	4,997	5,652	6,592	6,128	5,977	6,039	5,763	5,553	6,814	6,772	5,942	7,246
	2006	5,133	6,058	7,411	6,456	7,042	7,815	7,067	6,811	7,607	6,889	8,641	8,604
	2007	6,566	7,658	8,958	8,307	9,140	8,963	8,935	8,731	9,015	9,887	11,268	
→ İthalat (Aylık-milyon dolar)	2005	7,220	8,324	10,196	9,595	9,812	9,947	9,596	10,272	10,366	10,090	9,673	11,683
	2006	8,145	9,796	11,605	11,587	12,694	12,466	11,709	12,276	12,153	11,200	12,897	13,048
	2007	10,552	11,394	13,235	12,925	14,938	14,265	15,115	14,681	14,449	15,600	16,606	
→ Cari denge (milyon dolar)	2005	-1,428	-2,274	-2,402	-2,476	-2,200	-2,102	-973	-1,076	-314	-825	-2,606	-3,927
	2006	-2,255	-3,277	-3,175	-3,928	-4,099	-2,866	-1,773	-1,587	-1,562	-2,247	-3,052	-3,045
	2007	-2,981	-3,221	-3,104	-3,298	-3,666	-3,171	-2,833	-1,734	-2,298	-3,182	-3,270	
→ İç borç stoku (milyar YTL)	2005	228.8	231.3	232.5	236.2	235.1	234.8	235.2	239.5	243.2	242.8	243.8	244.8
	2006	243.6	246.4	246.4	246.6	250.7	249.1	249.7	251.9	250.9	250.9	252.9	251.5
	2007	257.3	263.2	263.7	262.3	259.0	253.7	256.1	258.1	258.3	257.5	256.9	
→ İç borç faizi (Yüzde)	2005	19.43	17.58	17.01	17.17	17.31	15.61	16.02	16.07	14.84	14.55	14.10	14.19
	2006	14.02	13.97	13.89	13.88	14.98	18.11	21.51	20.47	21.11	21.96	20.85	21.47
	2007	20.36	18.85	19.81	19.10	18.81	18.52	17.56	18.58	18.25	16.40	16.21	16.52
→ Bütçe geliri (Aylık-milyon YTL)	2005	10,181	8,886	9,270	8,859	13,867	10,447	10,407	13,336	10,272	11,047	14,687	13,560
	2006	13,619	12,807	11,899	12,164	18,348	15,184	14,929	16,572	12,517	12,511	17,215	13,545
	2007	12,392	13,236	20,481	14,315	19,725	14,645	13,136	19,459	14,396	14,152	18,749	
→ Bütçe gideri (Aylık-milyon YTL)	2005	11,187	9,176	10,970	11,335	12,186	10,525	13,489	13,140	11,710	12,235	10,752	17,857
	2006	11,604	15,311	12,460	15,142	14,016	13,066	16,897	16,553	14,375	14,912	13,365	17,603
	2007	18,488	15,313	15,640	16,363	17,689	17,186	19,207	15,931	18,142	14,254	16,189	
→ Reel kur end. (1995=100)	2005	150.7	156.0	154.7	151.8	153.3	159.5	163.0	160.9	162.2	165.7	170.8	171.3
	2006	172.2	174.6	173.0	171.8	158.5	142.1	147.1	153.8	155.5	158.3	160.7	160.1
	2007	164.9	167.9	165.6	170.4	173.5	175.9	176.9	172.9	178.3	187.3	187.0	190.1
→ Aylık Ort. \$ (YTL)	2005	1.3500	1.3102	1.3050	1.3535	1.3650	1.3547	1.3327	1.3366	1.3342	1.3512	1.3537	1.3457
	2006	1.3279	1.3202	1.3287	1.3309	1.4138	1.5928	1.5508	1.4622	1.4721	1.4762	1.4510	1.4264
	2007	1.4198	1.3902	1.4029	1.3553	1.3317	1.3152	1.2759	1.3083	1.2613	1.1966	1.1848	1.1730
→ Aylık Ort. Avro (YTL)	2005	1.7787	1.7040	1.7219	1.7520	1.7376	1.6501	1.6050	1.6435	1.6365	1.6242	1.5955	1.5961
	2006	1.6067	1.5786	1.5962	1.6289	1.8035	2.0179	1.9672	1.8729	1.8761	1.8634	1.8664	1.8843
	2007	1.8440	1.8155	1.8567	1.8278	1.8013	1.7641	1.7486	1.7817	1.7487	1.6996	1.7373	1.7093
→ Mevduat (Milyar YTL)	2005	100.5	102.2	108.7	111.6	114.1	120.0	123.5	127.5	129.9	132.5	137.1	143.1
	2006	140.4	145.2	153.4	155.2	162.6	166.4	160.3	161.0	163.4	163.4	167.6	169.8
	2007	172.7	174.2	175.6	177.0	184.2	190.0	190.4	196.9	197.5	201.3	202.4	
→ DTH (Milyar dolar)	2005	54.7	54.9	53.7	54.1	53.1	53.6	55.4	56.0	57.3	55.4	54.8	60.2
	2006	61.7	63.7	61.5	61.6	62.1	60.3	62.5	65.5	66.2	69.6	72.1	75.3
	2007	77.6	78.9	81.3	83.5	85.7	88.4	89.3	87.3	92.0	94.1	93.9	
→ Kredi (Milyar YTL)	2005	79.3	81.8	86.9	90.6	93.8	98.2	101.5	105.2	108.6	112.0	115.2	118.8
	2006	121.0	124.8	132.1	139.2	150.0	155.9	155.6	157.6	161.8	163.8	167.6	171.5
	2007	172.3	175.1	178.7	182.3	186.1	190.8	193.5	199.3	201.0	206.3	212.4	
→ Tük.kredileri (Milyar YTL)	2005	13.1	14.6	15.7	17.1	18.3	19.7	21.4	22.8	24.0	25.6	26.7	28.9
	2006	29.9	31.7	33.8	37.3	40.7	42.0	42.5	42.7	43.4	44.0	44.9	46.0
	2007	46.5	47.1	48.7	50.4	51.8	53.9	55.7	57.4	59.1	60.8	63.5	
→ Kredi kartları (Milyar YTL)	2005	13.9	13.7	14.0	14.3	14.8	15.4	15.4	15.8	16.1	16.5	16.5	16.9
	2006	17.3	17.6	17.6	17.9	18.8	19.5	19.9	20.3	20.3	20.6	20.8	21.7
	2007	21.3	21.4	21.2	22.4	23.0	23.6	23.8	23.9	24.0	24.1	25.3	
→ San.ür.endeksi (1997=100)	2005	117.8	113.4	129.9	128.4	132.7	133.3	130.6	132.4	141.6	132.2	129.9	138.2
	2006	111.1	119.8	141.7	136.8	143.5	146.7	141.9	148.4	147.4	136.4	145.0	142.3
	2007	128.3	128.5	146.3	139.5	151.0	150.1	147.5	146.5	150.9	147.2		
→ Protestolu senet (Milyon YTL)	2005	180.7	157.2	202.4	183.2	202.9	221.9	230.5	241.5	285.0	274.1	299.8	323.9
	2006	286.0	247.3	287.6	249.6	310.8	370.7	327.4	349.7	364.3	411.3	431.7	418.5
	2007	460.4	394.5	409.4	403.9	453.9	462.5	505.0	494.9	508.6	570.0	536.0	
→ Dış borç öde. (Milyon dolar)	2005	984	2,938	1,040	1,783	2,774	1,107	1,015	2,618	1,251	1,111	2,220	1,787
	2006	1,014	2,427	834	1,777	2,187	953	1,113	2,297	766	1,403	4,034	1,044
	2007	1,309	2,899	1,054	1,468	1,953	1,020	1,263	1,094	1,638	3,254	737	1,340

GÖSTERGELER >>

GSMH (Yüzde değişim)

	2006	2005
Birinci çeyrek	6.8	6.4
İkinci çeyrek	4.1	9.3
Üçüncü çeyrek	2.0	4.3
Dördüncü çeyrek		4.6
Yıllık		6.0

Fiyatlar (Yüzde değişim)

	2007	2006
ÜFE		
.Aralık	0.15	-0.12
.On iki aylık	5.94	11.58
.Yıllık	5.94	11.58
.Yıllık ortalama	6.31	9.34

	2007	2006
TÜFE		
.Aralık	0.22	0.23
.On iki aylık	8.39	9.65
.Yıllık	8.39	9.65
.Yıllık ortalama	8.76	9.60

Dış Ticaret (Milyon ABD Doları)

	2007	2006	Değ.(yüzde)
Kasım			
.İhracat	11,268	8,641	30.40
.İthalat	16,606	12,897	28.76
.Açık	-5,338	-4,256	25.42
.İhracat/İthalat (yüzde)	67.9	67.0	
Ocak-Kasım			
.İhracat	97,431	76,931	26.65
.İthalat	153,768	126,528	21.53
.Açık	-56,337	-49,597	13.59
.İhracat/İthalat (yüzde)	63.4	60.8	
Yıllık (Kasım itibarıyla)			
.İhracat	106,032	84,176	25.96
.İthalat	166,808	138,211	20.69
.Açık	-60,776	-54,035	12.48
.İhracat/İthalat (yüzde)	63.6	60.9	

Cari İşlemler Dengesi (Milyon Dolar) (Ocak-Kasım)

	2007	2006	Fark	Değ.(Yüzde)
CARİ İŞLEMLER DENGESİ	-32,758	-29,347	3,411	11.62
Döviz geliri	137,312	111,811	25,501	22.81
.İhracat	103,258	82,672	20,586	24.90
.Turizm	17,479	16,071	1,408	8.76
.İşçi döviz	1,133	1,012	121	11.96
.Diğer	15,442	12,056	3,386	28.09
Döviz gideri	-170,070	-141,158	28,912	20.48
.İthalat	-145,393	-120,900	24,493	20.26
.Faiz	-6,590	-5,740	850	14.81
.Turizm	-2,970	-2,517	453	18.00
.Diğer	-15,117	-12,001	3,116	25.96
Yıllık cari açık (Milyon dolar Kasım itibarıyla)	35,161	33,302	1,859	5.58

Uluslararası rezervler (Milyon Dolar)

	19/12/07	29/12/06	30/12/05
Toplam	115,674	101,169	75,066
a-Döviz rezervi	112,910	98,796	73,151
.Merkez Bankası	70,072	60,845	50518
.Bankalar ve özel finans kurumları	42,838	37,951	22633
b-Altın	2,764	2,373	1915

Reel kur endeksi (1995=100)

	TÜFE'ye göre	ÜFE'ye göre(*)	TÜFE'ye göre	ÜFE'ye göre(*)
Aralık-98	120.9	107.9	Aralık-03	140.6
Aralık-99	127.3	108.8	Aralık-04	143.2
Aralık-00	147.6	118.3	Aralık-05	171.4
Aralık-01	116.3	107.3	Aralık-06	160.1
Aralık-02	125.4	117.1	Aralık-07	190.1

(*|2005 öncesi TEFE'ye göre)

Konsolide bütçe (Milyon YTL) (Ocak-Kasım)

	2007	2006	Değ.(yüzde)
.Gelir	174,687	157,764	10.73
.Harcama	184,402	157,701	16.93
.Denge	-9,715	63	
.Faiz dışı denge	37,248	44,131	-15.60

İç borç stoku (Milyon YTL) (Kasım sonu)

	2007	2006	Değ.(yüzde)
.Tutar	256,914	252,943	1.57
.Vadeye kalan süre (ay)	26.1	24.4	6.97

İç borçlanma (İskontolu ihaleler)

	2007		2006	
	Tutar (Milyon YTL)	Faiz (yüzde)	Tutar (Milyon YTL)	Faiz (yüzde)
.Aralık	5,006	16.52	4,514	20.85
.Ocak-Aralık	65,972	18.41	75,571	18.18

Yurtiçindekilerin toplam YTL mevduatı (Bin YTL)

	19/12/07	29/12/06	Değ. (yüzde)
Toplam	208,525,274	170,474,497	22.32
.Vadesiz	30,847,211	28,206,104	9.36
.Vadeli	177,678,063	142,268,393	24.89
Bankalara göre			
.Kamu	95,135,406	81,857,992	16.22
.Özel	94,977,269	76,317,792	24.45
.Yabancı	18,412,599	12,298,713	49.71

Yurtiçi yerleşiklere ait DTH (Milyon dolar)

	19/12/07	29/12/06	30/12/05
Toplam	93,747	75,784	59,829
.ABD Doları	52,982	45,353	34,842
.Euro	26,858	21,849	19,874
(Dolar karşılığı)	38,810	28,772	23,474
.Diğer dövizler (dolar karşılığı)	1,954	1,659	1,512

Mevduatın vade dağılımı (Bin YTL)

	19/12/07	29/12/06	Değ. (yüzde)
a- YTL mevduat	220,248,542	178,951,975	23.08
.Vadesiz ve yedi gün ihbarlı	32,336,899	27,586,477	17.22
.Bir ay vadeli	55,510,543	44,081,117	25.93
.Üç ay vadeli	118,535,178	92,828,595	27.69
.Altı ay vadeli	10,306,314	10,957,866	-5.95
.Bir yıl vadeli ve daha uzun vadeli	3,559,608	3,497,920	1.76
b-Yabancı para mevduat	116,050,196	114,615,728	1.25
.Vadesiz ve yedi gün ihbarlı	21,468,525	23,622,797	-9.12
.Bir ay vadeli	37,776,156	35,993,589	4.95
.Üç ay vadeli	39,659,813	37,899,540	4.64
.Altı ay vadeli	6,203,078	7,121,536	-12.90
.Bir yıl vadeli ve daha uzun vadeli	10,942,624	9,978,267	9.66

Mevduat bankaları kredileri (Bin YTL)

	19/12/07	29/12/06	Değ. (yüzde)
Toplam	214,680,000	172,167,610	24.69
Yurtiçi krediler	213,630,420	170,578,290	25.24
.YTL krediler	190,473,642	147,614,033	29.03
.Yabancı para krediler	23,156,778	22,964,257	0.84
Yurtdışı krediler	1,049,580	1,589,320	-33.96

Tüketici kredileri ve kredi kartları (Bin YTL)

	28/12/07	29/12/06	Değ.(yüzde)
Toplam	91,353,066	67,356,438	35.63
.Tüketici kredileri	65,585,611	46,151,088	42.11
.Konut	30,822,988	22,161,550	39.08
.Taahhüt	5,862,296	6,365,304	-7.90
.Diğer	28,900,327	17,624,234	63.98
.Kredi kartları	25,767,455	21,205,350	21.51
Tasfiye olunacak			
.Tüketici kredileri	888,861	361,501	145.88
.Kredi kartları	1,719,825	1,670,864	2.93

Repo hacmi (Bin YTL)

	28/12/07	29/12/06	30/12/05
.Müşterilerle yapılan	2,732,995	2,201,789	1,485,624
.Mali kuruluşlar arasında yapılan	18,238,880	14,255,652	12,426,352

En yüksek faiz oranları (29 Kasım 2007 itibarıyla)

YTL mevduata uygulanan faiz (yüzde)	ABD Doları mevduata uygulanan faiz (yüzde)	Euro mevduata uygulanan faiz (yüzde)
. Bir aya kadar vadeli 10,00 - 24,50	. Bir aya kadar vadeli 1,50 - 7,50	. Bir aya kadar vadeli 1,50 - 6,50
. Üç aya kadar vadeli 10,00 - 24,50	. Üç aya kadar vadeli 2,00 - 7,50	. Üç aya kadar vadeli 1,75 - 6,50
. Altı aya kadar vadeli 10,00 - 24,50	. Altı aya kadar vadeli 2,25 - 7,50	. Altı aya kadar vadeli 2,00 - 7,00
. Bir yıla kadar vadeli 10,00 - 24,50	. Bir yıla kadar vadeli 4,50 - 7,50	. Bir yıla kadar vadeli 2,25 - 7,00

Para arzı (Bin YTL)

	19/12/07	29/12/06	Değ. (yüzde)
M1	78,433,957	72,162,564	8.69
DOLAŞIMDAKI PARA	29,610,227	24,589,947	20.42
Dolaşıma Çıkan Banknot + Madeni Para	32,758,894	27,442,109	19.37
Banka Kasaları (-)	3,148,667	2,852,162	10.40
VADESİZ MEVDUAT (YTL)	27,674,274	23,967,479	15.47
Mevduat Bankaları	26,340,845	22,812,732	15.47
Katılım Bankaları	1,312,347	1,051,965	24.75
TCMB	21,083	102,782	-79.49
VADESİZ MEVDUAT (YP)	21,149,456	23,605,138	-10.40
Mevduat Bankaları	19,961,353	22,231,421	-10.21
Katılım Bankaları	1,119,899	1,285,214	-12.86
TCMB	68,204	88,502	-22.93
M2	344,470,592	297,481,073	15.80
VADELİ MEVDUAT (YTL)	177,359,641	141,744,828	25.13
Mevduat Bankaları	171,143,183	137,654,049	24.33
Katılım Bankaları	6,216,458	4,090,779	51.96
TCMB	-	-	-
VADELİ MEVDUAT (YP)	88,676,994	83,573,682	6.11
Mevduat Bankaları	83,006,894	79,167,636	4.85
Katılım Bankaları	5,670,100	4,406,046	28.69
TCMB	-	-	-
M3	370,224,196	319,835,684	15.75
REPO	4,937,322	3,538,510	39.53
PARA PIYASASI FONLARI (B TİPİ LİKİT FONLAR)	20,816,282	18,816,101	10.63

İşsizlik verileri (Bin kişi)

	Eylül 2007	Ağustos 2007	Eylül 2006
.15 ve daha yukarı yaştaki nüfus	52 709	52 644	51 851
.İşgücü durumu	25 766	25 931	25 444
... İstihdam edilenler	23 361	23 548	23 128
... İşsizler	2 405	2 383	2 316
.İşsizlik oranı (yüzde)	9.2	9.2	9.1
.Tarım dışı işsizlik oranı (yüzde)	12.0	11.9	12.0
.Genç nüfusta işsizlik oranı (yüzde)	19.0	19.2	18.2

Tüketici güven endeksi

TÜKETİCİ GÜVEN ENDEKSİ	Kasım 07	Ekim 07	Değ.(yüzde)
.Satin alma gücü (mevcut dönem)	82.11	87.20	-5.84
.Satin alma gücü (gelecek dönem)	86.71	90.05	-3.71
.Genel ekonomik durum (gelecek dönem)	87.36	92.89	-5.95
.İş bulma olanakları (gelecek dönem)	89.41	89.39	0.02
.Mevcut dönemin dayanıklı tüketim malları satın almak için uygunluğu	117.01	121.47	-3.67

İmalat sanayi kapasite kullanım oranı (Yüzde - Kasım)

	2007	2006
. Toplam	82.6	82.8
. Kamu	90.8	89.4
. Özel	81.3	81.7

Aylık sanayi üretimi değişimi (Yüzde)

	Kasım		Ocak-Kasım	
	2007	2006	2007	2006
Toplam	7.7	11.6	5.5	6.1
.Madencilik	5.2	-1	11.4	4.6
.İmalat	8.1	12	4.8	5.9
.Elektrik, gaz ve su	5.2	12.8	9.2	9

Yatırım teşvik belgeleri (Bin YTL) (Ocak-Kasım)

	2007	2006	Değ.(yüzde)
. Tarım	329,752	516,687	-36.18
. Madencilik	614,004	588,825	4.28
. İmalat sanayi	11,566,942	11,583,777	-0.15
. Enerji	3,320,179	1,762,866	88.34
. Hizmetler	8,339,868	7,397,590	12.74
Toplam	24,170,745	21,849,745	10.62

Turist sayısı

	2007	2006	Değ.(yüzde)
Ocak-Kasım	22,321,988	18,892,865	18.15

Şirket kuruluşları (Ocak-Kasım)

	2007	2006	Değ.(yüzde)
. Kurulan	51,568	48,460	6.41
. Kapanan	8,814	8,306	6.12

İnşaat ruhsatı ve yapı kullanma izin belgesi

Yapı sayısı (İlk Dokuz Ay)	2007	2006	Değ.(yüzde)
. Ruhsat	74,740	84,385	-11.43
. Yapı kullanma izin belgesi	50,797	48,234	5.31

Protestolu senetler (Ocak-Kasım)

	2007	2006	Değ.(yüzde)
. Adet	937,534	714,231	31.26
. Tutar (Bin YTL)	4,977,287	3,459,652	43.87

Herbirinin tutarı 1.000 YTL'nin üstündeki senetler

Dış borç anapara ve faiz ödemesi (Milyon dolar) (Ocak-Aralık)

	2007	2006	Değ.(yüzde)
Toplam	19,030	19,848	-4.12
. Kamu	12,512	10,797	15.88
. Merkez Bankası	795	756	5.16
. IMF'ye ödemeler	5,723	8,295	-31.01

Çeşitli göstergeler

	2007 (3.Ç.)	2006	2005	2004
Toplam dış borç stoku (Milyon dolar)	237,322	207,735	169,000	160,839
Kısa vade	40,351	42,315	37,103	31,880
Orta-uzun vade	196,971	165,420	131,897	128,959
Kamu	74,103	71,587	70,414	75,668
Kısa Vade	1,718	1,750	2,133	1,840
Orta-Uzun Vade	72,385	69,837	68,280	73,828
TCMB	15,629	15,678	15,425	21,410
Kısa Vade	2,331	2,563	2,763	3,287
Orta-Uzun Vade	13,298	13,115	12,662	18,123
Özel	147,589	120,470	83,161	63,761
Kısa Vade	36,302	38,002	32,207	26,753
Orta-Uzun Vade (1)	111,287	82,468	50,954	37,008

Dış borç stokunun GSMH'ye oranı (yüzde)

Toplam	52.0	46.8	53.7
Kısa Vade	10.6	10.3	10.6
Orta-Uzun Vade	41.4	36.5	43.1
Kamu	17.9	19.5	25.3
TCMB	3.9	4.3	7.1
Özel	30.1	23.0	21.3

Dış borç stokunun yüzde dağılımı

Toplam	100.0	100.0	100.0	100.0
Kısa Vade	17.0	20.4	22.0	19.8
Orta-Uzun Vade	83.0	79.6	78.0	80.2
Kamu	31.2	34.5	41.7	47.0
TCMB	6.6	7.5	9.1	13.3
Özel	62.2	58.0	49.2	39.6

Dış borç stokundaki yüzde değişim (yüzde)

Toplam	5.0	22.9	5.1	11.5
Kısa Vade	-1.4	14.0	16.4	38.5
Orta-Uzun Vade	6.4	25.4	2.3	6.3
Kamu	2.4	1.7	-6.9	6.8
TCMB	0.9	1.6	-28.0	-12.2
Özel	6.8	44.9	30.4	29.9

FINANSAL GÖSTERGELER (yüzde)

Toplam dış borç stoku / ihracat (FOB)	236.4	243.0	230.0	254.6
Dış borç servisi / GSMH	9.6	9.6	10.1	10.2
Dış borç servisi / ihracat (FOB)	47.4	44.9	49.8	48.3
Özel sektör borcu / ihracat (FOB)	147.0	140.9	113.2	100.9
Faiz / GSMH	2.0	2.0	2.2	2.4
Faiz / ihracat (FOB)	10.5	9.4	10.8	11.3
TCMB rezervler (net) / Dış borç stoku	31.4	30.5	31.0	23.4
TCMB rezervler (net) / Kısa vadeli borçlar	184.6	149.6	141.3	118.1
TCMB rezervler (brüt) / Toplam dış borç	30.2	29.3	29.9	22.4
TCMB rezervler (brüt) / Kısa vadeli borçlar	177.8	143.9	136.1	113.0
TCMB rezerv (brüt) / İthalat (CIF)	-45.2	-44.0	-43.3	-36.9
TCMB rezerv (net) / İthalat (CIF)	-46.9	-45.8	-44.9	-38.6
Cari işlemler dengesi / TCMB rezervi (brüt)	-47.9	-52.0	-44.7	-43.3
Cari işlemler dengesi / TCMB rezervi (net)	-46.1	-50.0	-43.1	-41.4
Cari işlemler dengesi / GSMH	-7.9	-7.9	-6.3	-5.2

Makro ekonomik büyüklükler (Milyon Dolar)

GSMH (Milyon Dolar)	399,673	360,876	299,475
GSYİH (Milyon Dolar)	400,046	361,470	300,578
İhracat (FOB) (2) (3)	85,502	73,476	63,167
İthalat (CIF) (3)	-158,665	-138,295	-116,774
Cari işlemler dengesi (3)	-34,372	-31,654	-22,603
TCMB rezervler (brüt)	71,725	60,912	50,515
TCMB rezervler (net)	74,488	63,285	52,429
Dış kredi kullanımları (3)	63,068	51,151	34,016
Dış borç servisi (3)	47,603	38,391	36,612
Anapara	37,077	30,317	28,653
Faiz	10,526	8,074	7,959

(1) 1 Ekim 2001 tarihinden itibaren Merkez Bankası tarafından izleniyor

(2) Bavlul ticareti ve diğer mallar hariç

(3) 12 aylık toplam