



TÜRKİYE ODALAR VE BORSALAR BİRLİĐİ
THE UNION OF CHAMBERS AND COMMODITY EXCHANGES OF TURKEY

Türkiye

BİLİŐİM 2008
GIDA 2008
TEKSTİL 2008

OTOMOTİV 2008

YAPI 2008

MOBİLYA 2008

GIDA 2008

TÜRKİYE
FUJAR
REHBERİ
TURKEY
FAIR
GUIDE
2008

www.fuarrehberi.org.tr

PROJEKSİYON

→ Hazırlayan: **Alaattin AKTAŞ**
ala.aktas@gmail.com

→ ENFLASYON

Merkez Bankası'nın yüzde dördürlük başlangıç hedefini yüzde 9,3'e revize etmesi ilk aşama gibiydi. Daha sonra bu düzeyde de kalınmayacağı anlaşıldı ve 2008 yılı TÜFE hedefi ikinci kez revize edildi; bu kez belirlenen oran yüzde 10,6 olmuştur. Ancak, haziran ayında ortaya çıkan tablo ve haziran itibarıyla oluşan yıllık oran, yüzde 10,6'nın da artık gerçekçi olmaktan uzaklaştığını ortaya koyuyor.

Tüketici fiyatları haziranda yüzde 0,58 arttı. Geçen yıl ise, tüketici fiyatlarında aynı ayda yüzde 0,73'lük bir gerileme olmuştu. Haziran sonu itibarıyla yıllık oran yüzde 12,06 düzeyine yükseldi. Gidışat hiç iyi değil. Oranların yüksek gerçekleşmesinden daha da önemlisi, artık enflasyonun yeniden "hortladığı" ve mücadelenin kaybedildiği düşüncesinin yerleşiyor olması. Son birkaç yıldır, Türkiye'nin artık enflasyon sorunu kalmadığı gibi bir düşünce hâkim olmaya başlamıştı. Ama şimdi tablo değişti. Gıda maddelerinde daha yoğun hissedilen artış ve dar gelirli kesimin harcamasında gıda maddelerinin çok yer tutuyor olması dolayısıyla zaten bu kesim enflasyondaki genel orana hep dudak bükerek bakıyordu. Şimdi, haklı çıktıkları inancı iyice pekişti.

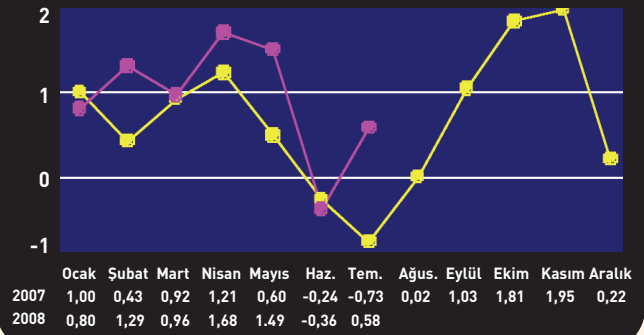
Dar gelirlinin durumu baştan beri böyleydi, şimdi üretici kesim de enflasyondan fazlasıyla nasibini alır duruma geldi. Üretici fiyatlarında geçen yılın haziran ayı itibarıyla yıllık artış yüzde 2,08 düzeyindeydi. Bu yıl hazirandaki yıllık artış ise yüzde 18,41. Hani, tam "nereden nereye" denilecek bir durum.

Tüm dünyayı etkileyen ve diğer ülkelerde de enflasyonun görülmedik ölçülere ulaşmasına yol açan enerji fiyatlarındaki artış yüzünden, önümüzdeki aylarda da üretici fiyatlarındaki bu hızlı temponun süreceği tahmin ediliyor.

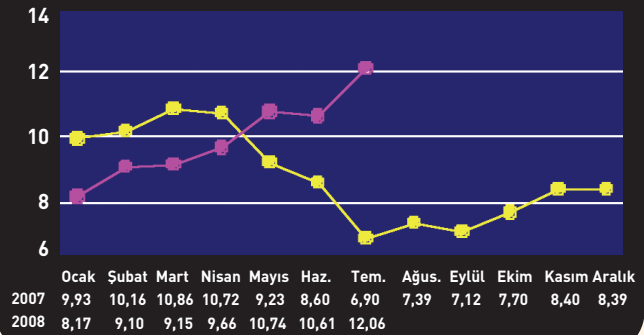
Üretici fiyatlarındaki artış, dönüp dolaşıp tüketici fiyatlarına da yansıyor elbette. Biraz gecikmeli, belki biraz daha düşük oranda; ama yansıyor.

Tüketici fiyatlarında yılın ilk altı ayında ortaya çıkan artış yüzde 6,61 oldu. Yılın tümü için Merkez Bankası'nın ikinci revizesine göre yüzde 10,6'lık bir hedef söz konusu. Peki, bu hedefin tutması için yılın kalan beş ayında ne kadar bir artış gerçekleşmesi gerekiyor. Hemen söyleyelim, yüzde 3,74. Ancak, beş ayın toplamında bu oranda kalmak pek kolay değil. Enerji ve gıda maddelerinin fiyatında hızlı artışların söz konusu olmadığı son üç yılın aynı

AYLIK TÜFE



YILLIK TÜFE



GÖSTERGELER >>

→ ENFLASYON

dönemindeki artışlara baktığımızda, bu yıl için yüzde 3,74'lük oranı tutturmanın çok zor olacağı anlaşılıyor. Yılın son beş ayı itibarıyla 2005'te yüzde 5,6, 2006'da yüzde 3,7, geçen yıl ise yüzde 5,1 artış oldu. Bu yıllarda ne enerjide başını almış giden fatura söz konusuydu, ne kuraklık böylesine kasıp kavuruyor ve gıda maddelerinin fiyatı tırmanıyordu. Öyle olduğu halde son üç yılın ağustos-aralık döneminde yüzde 3,7, yalnızca bir yıl tutturulabilirdi. Bu yıl enflasyonu yukarı iten onca etken varken, ne yapacak, ne gibi önlemler alacak da son beş aydaki artışı yüzde 3,74'te tutabileceğiz, belli değil.

İçinde bulunulan tablo, yüzde 10,6'lık ikinci revize oranda da kalınamayacağını gösteriyor. Dolayısıyla ağustos rakamı belli olduktan sonra yeni bir revizyon gündeme gelebilir. Geçen yılın ağustos ayında TÜFE artışı yalnızca yüzde 0,02 olmuştu. Bu yıl ağustosta fiyatların hiç artmaması ya da gerilemesi sağlanamazsa, temmuz sonunda yüzde 12,06 olarak gerçekleşen ve yıllık bazda şubat 2004'ten sonraki dönemin en yüksek olan oran, biraz daha artacak demektir.

→ DIŞ TİCARET

Yurtdışından fon girişi hızla devam ediyor ve bu durum Türk parasının her geçen gün değerlenmesine yol açıyor. Dolar 1,15'lere kadar gerilemiş durumda, euro ise 1,80'in altında seyrediyor. Bu tablounun, rekor düzeyde ithalata yol açması sürpriz değil, bunda şaşılacak bir yan yok. Sürpriz, ihracatın da bunca olumsuzluğa rağmen temposundan pek bir şey yitirmeden artışını sürdürüyor olması.

Haziran ayında ihracat geçen yıla göre yüzde 31 artışla 11,8 milyar dolar, ithalat ise yüzde 36 artışla 19,5 milyar dolar oldu. Altı ayın ve haziran itibarıyla son bir yılın rakamlarında ise, ihracat daha hızlı artmış durumda. Ocak-haziran ihracatı yüzde 39, ithalatı yüzde 37 arttı. Haziran itibarıyla bir yıllık gerçekleşmeye göre ise, ihracat artışı yüzde 33, ithalat artışı yüzde 32 düzeyinde. Ama tabii ki, ithalat rakamı mutlak değer olarak üçte bir kadar daha büyük olduğu için, dış ticaret açındaki artış giderek büyüyor.

Haziran ayı itibarıyla son bir yılda gerçekleşen ihracat 126 milyar doları aştı, ithalat da 199 milyar dolara dayandı. Öyle görünüyor ki, ithalatta yıllık bazda 200 milyar dolarlık eşik temmuz sonunda aşılacak. Daha önce yaptığımız bir hesaplama sonucu, 2008 yılı ihracatının 150, ithalatının ise 230 milyar dolara doğru gittiğini belirtmiştik, rakamlar bizi doğrulayacak yönde geliyor.

Biraz önce de vurguladık; ithalatın rekorlar kırmaması hiç şaşırtıcı değil. Şaşırtıcı olan, ihracatın hız kesmeden sürdürülebilir olması. Türk parası, Merkez Bankası'nın reel efektif döviz kuru endeksinde göre neredeyse yüzde 100'e yakın değerli, ihracatçı yıllardır feryat ediyor, bir yandan da böylesine yüksek ihracat rakamları gerçekleştiriliyor...

Türkiye bunu nasıl başarıyor dersiniz; bunun sırrı ne?

Bir önceki enflasyon başlığında çok kısaca değindik, tüm dünyada enflasyonist bir süreç yaşanıyor. Bu, bize bir yönden avantaj yaratıyor; daha yüksek fiyattan ihracat yapma avantajı. Yılın ilk beş ayına ilişkin dış ticaret endekslerinde bunu çok açık bir biçimde görmek mümkün. Mayıs ayı itibarıyla son bir yılda ihracat miktar olarak yüzde 12, değer olarak ise yüzde 22 arttı. Hemen belirtelim, bu fark ithalatta çok daha belirgin. İthalat, söz konusu dönemde miktar olarak yüzde 2, değer olarak yüzde 26 artış gösterdi. İthalattaki bu durum, tahmin edileceği gibi petrol ve doğalgaz fiyatlarındaki tırmanıştan kaynaklanıyor.

İhracatçıyı ayakta tutan temel etken ise dolar-euro paritesinde euro lehine olan değişim. Geçen yılın ilk altı ayının ortalamasında 1,33 olan parite, bu yıl 1,53 düzeyine çıktı. Türkiye, ihracatının yaklaşık yüzde 50'sini euro, yüzde 45'ini dolar cinsinden gerçekleştiriyor. 100 euroluk mal satan bir ihracatçı, geçen yılın ilk yarısında cebine 133 dolar koymuş oluyordu, bu yıl ise, tutar 153 dolara yükseldi.

İthalatta ise euronun payı giderek düşüyor, doların payı artıyor. Bu yılın ilk altı ayında euronun payı yüzde 33'e geriledi, doların payı yüzde 63'e yükseldi. Paylarda, son dört-beş yıllık dönemde beş puan kadar bir yer değiştirme oldu.

İhracat, ithalata çok bağımlı hale geldi. Yoğun bir ara mal ithalatı söz konusu. İthalatı ağırlıklı olarak ucuz olan dolardan yapıp, ihracatı görece pahalı sayılabilecek euro üstünden gerçekleştirmek, şimdilik işlerin yürümesini sağlıyor. Ancak bu daha ne kadar sürdürülebilir, tahmin etmek zor. Değerli Türk parası ihracata hem sekte vuruyor, hem de ucuz ara mal ithalatına olanak sağladığı için destek oluyor. Dolayısıyla, kurda ortaya çıkabilecek hızlı bir artış, aslında ihracatçının da pek işine gelmiyor. Türk parasının ılımlı bir şekilde değer yitirmesi, herkesin yararına. Ama bunu sağlamak da, şu an için ne yazık ki Türkiye'nin elinde gibi görünmüyor.

→ BİR BAKIŞTA ÜÇ YILIN EKONOMİK GÖSTERGELERİ

		Ocak	Şubat	Mart	Nisan	Mayıs	Haziran	Temmuz	Ağustos	Eylül	Ekim	Kasım	Aralık
→ ÜFE (Yüzde değ.)	2006	1.96	0.26	0.25	1.94	2.77	4.02	0.86	-0.75	-0.23	0.45	-0.29	-0.12
	2007	-0.05	0.95	0.97	0.80	0.39	-0.11	0.06	0.85	1.02	-0.13	0.89	0.15
	2008	0.42	2.56	3.17	4.50	2.12	0.32	1.25					
→ TÜFE (Yüzde değ.)	2006	0.75	0.22	0.27	1.34	1.88	0.34	0.85	-0.44	1.29	1.27	1.29	0.23
	2007	1.00	0.43	0.92	1.21	0.50	-0.24	-0.73	0.02	1.03	1.81	1.95	0.22
	2008	0.80	1.29	0.96	1.68	1.49	-0.36	0.58					
→ İhracat (Aylık-milyon dolar)	2006	5,133	6,058	7,411	6,456	7,042	7,815	7,067	6,811	7,607	6,889	8,641	8,604
	2007	6,565	7,657	8,956	8,313	9,144	8,979	8,938	8,737	9,038	9,892	11,319	9,724
	2008	10,635	11,088	11,445	11,392	12,495	11,761						
→ İthalat (Aylık-milyon dolar)	2006	8,145	9,796	11,605	11,587	12,694	12,466	11,709	12,276	12,153	11,200	12,897	13,048
	2007	10,592	11,383	13,234	12,919	14,935	14,266	15,214	14,682	14,459	15,627	16,632	16,120
	2008	16,339	16,027	16,812	17,889	19,300	19,465						
→ Cari denge (milyon dolar)	2006	-2,382	-3,193	-3,011	-3,793	-4,099	-2,789	-1,784	-1,535	-1,466	-2,164	-2,881	-2,796
	2007	-3,103	-3,120	-3,039	-3,272	-3,602	-3,137	-2,871	-1,637	-2,287	-3,224	-3,253	-5,152
	2008	-4,070	-3,812	-4,174	-4,994	-4,706	-5,591						
→ İç borç stoku (milyar YTL)	2006	243.6	246.4	246.4	246.6	250.7	249.1	249.7	251.9	250.9	250.9	252.9	251.5
	2007	257.3	263.2	263.7	262.3	259.0	253.7	256.1	258.1	258.3	257.5	256.9	255.3
	2008	258.5	262.0	266.5	268.8	261.3	261.0						
→ İç borç faizi (Yüzde)	2006	14.02	13.97	13.89	13.88	14.98	18.11	21.51	20.47	21.11	21.96	20.85	21.47
	2007	20.36	18.85	19.81	19.10	18.81	18.52	17.56	18.58	18.25	16.40	16.21	16.52
	2008	16.23	16.72	17.49	18.28	19.57	21.54	20.53					
→ Bütçe geliri (Aylık-milyon YTL)	2006	13,619	12,807	11,899	12,164	18,348	15,184	14,929	16,572	12,517	12,511	17,215	15,719
	2007	12,392	13,236	20,481	14,315	19,725	14,645	13,136	19,459	14,396	14,152	18,749	14,930
	2008	15,781	17,628	13,779	17,562	19,212	18,544						
→ Bütçe gideri (Aylık-milyon YTL)	2006	11,604	15,311	12,460	15,142	14,016	13,066	16,897	16,553	14,375	14,912	13,365	20,425
	2007	18,488	15,313	15,640	16,363	17,689	17,186	19,207	15,931	18,142	14,254	16,189	19,099
	2008	16,306	16,608	16,649	18,638	15,823	14,566						
→ Reel kur end. (1995=100)	2006	172.2	174.6	173.0	171.8	158.5	142.1	147.1	153.8	155.5	158.3	160.7	160.1
	2007	164.9	167.9	165.6	170.4	173.5	176.0	176.9	172.9	178.3	187.2	187.1	190.3
	2008	191.0	189.3	176.1	168.0	178.2	180.0	181.4					
→ Aylık Ort. Dolar (YTL)	2006	1.3279	1.3202	1.3287	1.3309	1.4138	1.5928	1.5508	1.4622	1.4721	1.4762	1.4510	1.4264
	2007	1.4198	1.3902	1.4029	1.3553	1.3317	1.3152	1.2759	1.3083	1.2613	1.1966	1.1848	1.1730
	2008	1.1704	1.1882	1.2324	1.2967	1.2470	1.2278	1.2100					
→ Aylık Ort. Avro (YTL)	2006	1.6067	1.5786	1.5962	1.6289	1.8035	2.0179	1.9672	1.8729	1.8761	1.8634	1.8664	1.8843
	2007	1.8440	1.8155	1.8567	1.8278	1.8013	1.7641	1.7486	1.7817	1.7487	1.6996	1.7373	1.7093
	2008	1.7206	1.7502	1.9096	2.0441	1.9403	1.9080	1.9097					
→ Mevduat (Milyar YTL)	2006	140.4	145.2	153.4	155.2	162.6	166.4	160.3	161.0	163.4	163.4	167.6	169.8
	2007	172.7	174.2	175.6	177.0	184.2	190.0	190.4	196.9	197.5	201.3	202.4	209.8
	2008	212.1	216.1	224.2	227.9	224.5	233.8						
→ DTH (Milyar dolar)	2006	61.7	63.7	61.5	61.6	62.1	60.3	62.5	65.5	66.2	69.6	72.1	75.3
	2007	77.6	78.9	81.3	83.5	85.7	88.4	89.3	87.3	92.0	94.1	93.9	94.8
	2008	93.8	95.2	94.2	96.5	101.9	104.4						
→ Kredi (Milyar YTL)	2006	121.0	124.8	132.1	139.2	150.0	155.9	155.6	157.6	161.8	163.8	167.6	171.5
	2007	172.3	175.1	178.7	182.3	186.1	190.8	193.5	199.3	201.0	206.3	211.3	214.8
	2008	216.6	227.0	234.2	238.8	246.8	254.9						
→ Tük.kredileri (Milyar YTL)	2006	29.9	31.7	33.8	37.3	40.7	42.0	42.5	42.7	43.4	44.0	44.9	46.0
	2007	46.5	47.1	48.7	50.4	51.8	53.9	55.7	57.4	59.1	60.8	63.5	65.6
	2008	66.9	69.2	71.4	72.5	74.8	76.9						
→ Kredi kartları (Milyar YTL)	2006	17.3	17.6	17.6	17.9	18.8	19.5	19.9	20.3	20.3	20.6	20.8	21.7
	2007	21.3	21.4	21.2	22.4	23.0	23.6	23.8	23.9	24.0	24.1	25.3	25.8
	2008	26.2	27.0	27.2	27.7	28.8	29.6						
→ San.ür.endeksi (1997=100)	2006	111.7	119.8	141.7	136.8	143.5	146.7	141.9	138.4	147.4	136.4	145.0	142.3
	2007	128.5	129.5	146.9	140.6	152.0	151.0	148.3	147.1	151.1	147.8	156.7	140.9
	2008	143.1	139.2	150.5	149.4	155.6	152.2						
→ Protestolu senet (Milyon YTL)	2006	286.0	247.3	287.6	249.6	310.8	370.7	327.4	349.7	364.3	411.3	431.7	418.5
	2007	460.4	394.5	409.4	403.9	453.9	462.5	505.0	494.9	508.6	570.0	536.0	533.3
	2008	566.3	451.2	470.5	496.9	499.0	490.5						
→ Dış borç öde. (Milyon dolar)	2006	1,014	2,427	834	1,777	2,187	953	1,113	2,297	766	1,403	4,034	1,044
	2007	1,309	2,899	1,054	1,468	1,953	1,020	1,263	1,094	1,638	3,254	737	1,340
	2008	2,530	1,342	2,463	963	548	1,281						

GÖSTERGELER >>

GSYH (Yüzde değişim)

	2008	2007
Birinci çeyrek	6.6	7.6
İkinci çeyrek	4.0	
Üçüncü çeyrek	3.4	
Dördüncü çeyrek	3.4	
Yıllık	4.5	

Fiyatlar (Yüzde değişim)

	2008	2007
ÜFE		
.Temmuz	1.25	0.06
.Yedi aylık	15.18	3.05
.Yıllık	18.41	2.08
.Yıllık ortalama	9.76	9.03

	2008	2007
TÜFE		
.Temmuz	0.58	-0.73
.Yedi aylık	6.61	3.11
.Yıllık	12.06	6.90
.Yıllık ortalama	9.07	9.70

Dış Ticaret (Milyon ABD Doları)

	2008	2007	Değ.(yüzde)
Haziran			
. İhracat	11,761	8,979	30.98
. İthalat	19,465	14,266	36.44
. Açık	-7,704	-5,287	45.72
.İhracat/İthalat (Yüzde)	60.4	62.9	
Ocak-Haziran			
. İhracat	68,817	49,615	38.70
. İthalat	105,830	77,330	36.86
. Açık	-37,013	-27,715	33.55
.İhracat/İthalat (Yüzde)	65.0	64.2	
Yıllık (Haziran itibarıyla)			
.İhracat	126,464	95,233	32.79
.İthalat	198,566	150,612	31.84
.Açık	-72,102	-55,379	30.20
.İhracat/İthalat (Yüzde)	63.7	63.2	

Cari İşlemler Dengesi (Milyon Dolar) (Ocak-Mayıs)

	2008	2007	Fark	Değ.(Yüzde)
CARİ İŞLEMLER DENGESİ	-21,541	-16,157	5,384	33.32
Döviz geliri	74,639	55,155	19,484	35.33
. İhracat	60,796	43,906	16,890	38.47
. Turizm	5,332	4,353	979	22.49
. İşçi döviz	575	394	181	45.94
. Diğer	7,936	6,502	1,434	22.05
Döviz gideri	-96,180	-71,312	24,868	34.87
. İthalat	-82,832	-60,413	22,419	37.11
. Faiz	-3,239	-2,731	508	18.60
. Turizm	-1,404	-1,230	174	14.15
. Diğer	-8,705	-6,938	1,767	25.47
Yıllık Cari Açık (Milyon Dolar Mayıs itibarıyla)	-43,137	-31,572	11,565	36.63

Merkez Bankası Döviz Rezervi

	25/7/2008	28/12/2007	29/12/2006
MERKEZ BANKASI DÖVİZ REZERVİ	78,582	74,028	63,218
.Döviz rezervi	75,105	71,264	60,845
.Altın	3,477	2,764	2,373

Reel kur endeksi (1995=100)

	TÜFE'ye göre	ÜFE'ye göre(*)	TÜFE'ye göre	ÜFE'ye göre(*)
Temmuz-99	122.4	107.4	Temmuz-04	140.5
Temmuz-00	133.5	112.0	Temmuz-05	163.0
Temmuz-01	105.1	94.3	Temmuz-06	147.0
Temmuz-02	107.6	101.3	Temmuz-07	176.9
Temmuz-02	107.6	101.3	Temmuz-08	181.4

(*)2005 öncesi TEFE'ye göre

Konsolide bütçe (Milyon YTL) (Ocak-Haziran)

	2008	2007	Değ.(yüzde)
. Gelir	102,506	94,795	8.13
. Harcama	100,589	100,679	-0.09
. Denge	1,917	-5,884	
. Faiz dışı denge	22,657	21,009	7.84

İç borç stoku (Milyon YTL) (Haziran sonu)

	2008	2007	Değ.(yüzde)
.Tutar	261,000	253,718	2.87
.Vadeye kalan süre (ay)	27.8	26.9	3.35

İç borçlanma (İskontolu ihaleler)

	2008		2007	
	Tutar (Milyon YTL)	Faiz (yüzde)	Tutar (Milyon YTL)	Faiz (yüzde)
.Temmuz	10,494	20.53	9,237	17.56
.Ocak-Temmuz	29,801	18.90	44,416	19.04

Yurtiçindekilerin toplam YTL mevduatı (Bin YTL)

	18/7/08	27/7/07	Değ. (yüzde)
TOPLAM	232,541,469	191,316,454	21.55
. Vadesiz	31,472,304	27,233,562	15.56
. Vadeli	201,069,165	164,082,892	22.54
Bankalara göre			
. Kamu	106,145,261	88,317,011	20.19
. Özel	99,243,840	87,185,885	13.83
. Yabancı	27,152,368	15,813,558	71.70

Yurtiçi yerleşiklere ait DTH (Milyon dolar)

	18/7/08	28/12/07	29/12/06	30/12/05
TOPLAM	105,553	94,767	75,784	59,829
. ABD Doları	60,250	52,963	45,353	34,842
. Euro	27,268	27,066	21,849	19,874
(Dolar karşılığı)	43,228	39,808	28,772	23,474
.Diğer dövizler (dolar karşılığı)	2,075	1,996	1,659	1,512

Mevduatın vade dağılımı (Bin YTL)

	18/7/08	27/7/07	Değ. (yüzde)
a- YTL mevduat	246,554,966	202,708,370	21.63
. Vadesiz ve yedi gün ihbarlı	31,924,919	28,789,179	10.89
. Bir ay vadeli	72,731,236	50,099,091	45.17
. Üç ay vadeli	131,273,613	110,316,380	19.00
. Altı ay vadeli	7,157,015	9,890,404	-27.64
. Bir yıl vadeli ve daha uzun vadeli	3,468,183	3,613,316	-4.02
b-Yabancı para mevduat	135,397,422	117,700,208	15.04
. Vadesiz ve yedi gün ihbarlı	24,499,622	23,865,590	2.66
. Bir ay vadeli	47,026,343	40,130,810	17.18
. Üç ay vadeli	44,323,879	37,011,209	19.76
. Altı ay vadeli	7,829,247	6,603,963	18.55
. Bir yıl vadeli ve daha uzun vadeli	11,718,331	10,088,635	16.15

Mevduat bankaları kredileri (Bin YTL)

	18/7/08	27/7/07	Değ. (yüzde)
TOPLAM	256,036,169	193,006,710	32.66
Yurtiçi krediler	254,881,135	191,435,462	33.14
.YTL krediler	228,078,424	168,972,799	34.98
.Yabancı para krediler	26,802,711	22,462,663	19.32
Yurtdışı krediler	1,155,034	1,571,248	-26.49

Tüketici kredileri ve kredi kartları (Bin YTL)

	25/7/08	27/7/07	Değ.(yüzde)
TOPLAM	108,515,030	78,291,360	38.60
. Tüketici kredileri	78,203,269	55,138,424	41.83
. Konut	36,672,371	26,267,291	39.61
. Taahhüt	5,800,646	5,764,091	0.63
. Diğer	35,730,252	23,107,042	54.63
.Kredi kartları	30,311,761	23,152,936	30.92
.Tasfiye olunacak			
. Tüketici kredileri	1,361,158	643,356	111.57
. Kredi kartları	1,996,030	1,775,004	12.45

Repo hacmi (Bin YTL)

	25/7/08	28/12/07	29/12/06	30/12/05
. Müsterilerle yapılan	4,178,970	2,732,995	2,201,789	1,485,624
. Mali kuruluşlar arasında yapılan	18,456,658	18,238,880	14,255,652	12,426,352

En yüksek faiz oranları (31 Temmuz 2008 itibarıyla)

YTL mevduata uygulanan faiz (yüzde)	ABD Doları mevduata uygulanan faiz (yüzde)	Euro mevduata uygulanan faiz (yüzde)
. Bir aya kadar vadeli	. Bir aya kadar vadeli	. Bir aya kadar vadeli
10,00 - 28,50	1,50 - 8,75	1,50 - 9,00
. Üç aya kadar vadeli	. Üç aya kadar vadeli	. Üç aya kadar vadeli
10,00 - 30,50	1,50 - 8,75	1,50 - 9,00
. Altı aya kadar vadeli	. Altı aya kadar vadeli	. Altı aya kadar vadeli
10,00 - 30,50	1,50 - 8,75	1,50 - 9,00
. Bir yıla kadar vadeli	. Bir yıla kadar vadeli	. Bir yıla kadar vadeli
10,00 - 30,50	1,50 - 8,75	1,50 - 9,00

Para arzı (Bin YTL)

	18/7/08	27/7/07	Değ. (yüzde)
M1	82,053,154	72,251,902	13.57
DOLAŞIMDAKI PARA	28,513,486	23,735,838	20.13
Dolaşıma Çıkan Banknot + Madeni Para	31,322,525	25,727,186	21.75
Banka Kasaları (-)	2,809,038	1,991,348	41.06
VADESİZ MEVDUAT (YTL)	29,522,685	25,060,730	17.80
Mevduat Bankaları	28,111,051	23,875,565	17.74
Katılım Bankaları	1,386,961	1,163,598	19.20
TCMB	24,674	21,568	14.40
VADESİZ MEVDUAT (YP)	24,016,982	23,455,334	2.39
Mevduat Bankaları	22,585,976	22,285,448	1.35
Katılım Bankaları	1,357,731	1,101,687	23.24
TCMB	73,276	68,199	7.44
M2	383,469,505	325,327,246	17.87
VADELİ MEVDUAT (YTL)	201,796,308	163,741,190	23.24
Mevduat Bankaları	194,542,443	158,855,461	22.47
Katılım Bankaları	7,253,865	4,885,730	48.47
TCMB	-	-	-
VADELİ MEVDUAT (YP)	99,620,044	89,334,154	11.51
Mevduat Bankaları	92,641,033	83,790,669	10.56
Katılım Bankaları	6,979,011	5,543,485	25.90
TCMB	-	-	-
M3	409,251,485	351,623,046	16.39
REPO	4,010,058	5,960,821	-32.73
PARA PIYASASI FONLARI (B TİPİ LİKİT FONLAR)	21,771,922	20,334,978	7.07

İşsizlik verileri (Bin kişi)

	Nisan 08	Mart 08	Nisan 07
.15 ve daha yukarı yaştaki nüfus	49 819	49 752	49 054
.İşgücü durumu	23 943	23 249	23 512
... İstihdam edilenler	21 650	20 752	21 216
... İşsizler	2 293	2 496	2 296
.İşsizlik oranı (Yüzde)	9.6	10.7	9.8
.Tarım dışı işsizlik oranı (Yüzde)	12.3	13.4	12.4
.Genç nüfusta işsizlik oranı (Yüzde)	17.4	19.5	18.7

Tüketici güven endeksi

TÜKETİCİ GÜVEN ENDEKSİ	Haziran 08	Mayıs 08	Değ.(Yüzde)
.Satın alma gücü (mevcut dönem)	75.01	75.36	-0.46
.Satın alma gücü (gelecek dönem)	71.08	69.64	2.07
.Genel ekonomik durum (gelecek dönem)	72.98	73.57	-0.80
.İş bulma olanakları (gelecek dönem)	64.73	65.80	-1.63
.Mevcut dönemin dayanıklı tüketim malları satın almak için uygunluğu	72.87	72.08	1.10
	93.41	95.71	-2.40

İmalat sanayi kapasite kullanım oranı (Yüzde - Temmuz)

	2008	2007
. Toplam	80.0	81.9
. Kamu	93.3	89.9
. Özel	78.1	80.6

Aylık sanayi üretimi değişimi (Yüzde)

	HAZİRAN		OCAK-HAZİRAN	
	2008	2007	2008	2007
Toplam	0.8	2.9	4.9	6.0
.Madencilik	20.3	2.9	8.9	10.3
.İmalat	-0.4	2.2	4.4	5.4
.Elektrik, gaz ve su	4.5	9.3	7.8	9.4

Yatırım teşvik belgeleri (Bin YTL) (Ocak-Haziran)

	2008	2007	Değ.(yüzde)
. Tarım	180,006	173,466	3.77
. Madencilik	569,745	328,509	73.43
. İmalat sanayi	5,893,594	7,270,649	-18.94
. Enerji	4,363,320	2,126,953	105.14
. Hizmetler	4,546,295	6,284,495	-27.66
Toplam	15,552,960	16,184,072	-3.90

Turist sayısı

	2008	2007	Değ.(yüzde)
Ocak-Haziran	10,686,864	9,184,108	16.36

Şirket kuruluşları (Ocak-Haziran)

	2008	2007	Değ.(yüzde)
. Kurulan	28,879	29,657	-2.62
. Kapanan	5,142	5,456	-5.76

İnşaat ruhsatı ve yapı kullanma izin belgesi

Yapı sayısı (1. Çeyrek)	2008	2007	Değ.(yüzde)
. Ruhsat	19,690	22,306	-11.73
. Yapı kullanma izin belgesi	14,525	13,974	3.94

Protestolu senetler (Ocak-Haziran)

	2008	2007	Değ.(yüzde)
. Adet	518,401	482,157	7.52
. Tutar (Bin YTL)	2,855,642	2,466,067	15.80

Herbirinin tutarı 1.000 YTL'nin üstündeki senetler

Dış borç anapara ve faiz ödemesi (Milyon dolar) (Ocak-Haziran)

	2008	2007	Değ.(yüzde)
Toplam	9,128	8,685	5.10
. Kamu	7,743	4,809	61.01
. Merkez Bankası	240	293	-18.09
. IMF'ye ödemeler	1,145	3,583	-68.04

Çeşitli göstergeler

	2008 (1.Ç.)	2007	2006	2005
Toplam dış borç stoku (Milyon Dolar)	262,934	247,094	205,265	168,474
Kısa vade	44,550	41,810	40,354	37,103
Orta-uzun vade	218,384	205,284	164,911	131,371
Kamu	74,345	73,435	71,588	70,414
Kısa Vade	2,336	2,163	1,750	2,133
Orta-Uzun Vade	72,009	71,272	69,838	68,281
TCMB	16,590	15,801	15,678	15,425
Kısa Vade	2,357	2,282	2,563	2,763
Orta-Uzun Vade	14,233	13,519	13,115	12,662
Özel	172,000	157,857	117,999	82,635
Kısa Vade	39,857	37,365	36,041	32,207
Orta-Uzun Vade (1)	132,143	120,492	81,958	50,428

Dış borç stokunun GSYH'ye oranı (Yüzde)

	2008	2007	2006	2005
Toplam	37.5	39.0	35.0	35.0
Kısa Vade	6.3	7.7	7.7	7.7
Orta-Uzun Vade	31.2	31.4	27.3	27.3
Kamu	11.1	13.6	14.6	14.6
TCMB	2.4	3.0	3.2	3.2
Özel	24.0	22.5	17.2	17.2

Dış borç stokunun yüzde dağılımı

	2008	2007	2006	2005
Toplam	100.0	100.0	100.0	100.0
Kısa Vade	16.9	16.9	19.7	22.0
Orta-Uzun Vade	83.1	83.1	80.3	78.0
Kamu	28.3	29.7	34.9	41.8
TCMB	6.3	6.4	7.6	9.2
Özel	65.4	63.9	57.5	49.0

Dış borç stokundaki yüzde değişim (Yüzde)

	2008	2007	2006	2005
Toplam	6.4	20.4	21.8	4.9
Kısa Vade	6.6	3.6	8.8	16.4
Orta-Uzun Vade	6.4	24.5	25.5	2.0
Kamu	1.2	2.6	1.7	-6.9
TCMB	5.0	0.8	1.6	-28.0
Özel	9.0	33.8	42.8	30.0

FINANSAL GÖSTERGELER (Yüzde)

	2008	2007	2006	2005
Toplam dış borç stoku / ihracat (FOB)	224.4	230.5	240.0	229.3
Dış borç servisi / GSYH	7.4	7.6	7.6	7.6
Dış borç servisi / ihracat (FOB)	43.8	45.4	46.8	50.1
Özel sektör borcu / ihracat (FOB)	146.8	147.2	138.0	112.5
Faiz / GSYH	9.6	10.1	10.9	10.9
Faiz / ihracat (FOB)	30.4	30.9	30.8	31.1
TCMB rezervler (net) / Dış borç stoku	179.5	182.8	156.8	141.3
TCMB rezervler (brüt) / Toplam dış borç	29.1	29.7	29.7	30.0
TCMB rezervler (brüt) / Kısa vadeli borçlar	171.7	175.4	150.9	136.1
TCMB rezerv (brüt) / İthalat (CIF)	-41.6	-43.1	-43.6	-43.3
TCMB rezerv (net) / İthalat (CIF)	-43.5	-44.9	-45.3	-44.9
Cari işlemler dengesi / TCMB rezervi (brüt)	-52.7	-51.2	-52.4	-43.8
Cari işlemler dengesi / TCMB rezervi (net)	-50.4	-49.1	-50.4	-42.2
Cari işlemler dengesi / GSYH	-5.7	-6.1	-6.1	-4.6

Makro ekonomik büyüklükler (Milyon Dolar)

	2008	2007	2006	2005
GSYH (Milyon Dolar)	658,786	526,429	481,497	481,497
İhracat (FOB) (2) (3)	117,186	107,215	85,535	73,476
İthalat (CIF) (3)	-184,001	-170,057	-139,576	-116,774
Cari işlemler dengesi (3)	-40,315	-37,549	-31,893	-22,137
TCMB rezervler (brüt)	76,476	73,317	60,912	50,515
TCMB rezervler (net)	79,967	76,439	63,285	52,429
Dış kredi kullanımları (3)	64,250	63,668	51,391	34,003
Dış borç servisi (3)	51,352	48,682	40,071	36,803
Anapara	40,129	37,873	30,707	28,769
Faiz	11,223	10,809	9,364	8,034

(1) 1 Ekim 2001 tarihinden itibaren Merkez Bankası tarafından izleniyor

(2) Bavlul ticareti ve diğer mallar hariç

(3) 12 aylık toplam