

## PROJEKSİYON

→ Hazırlayan: **Alaattin AKTAŞ**  
ala.aktas@gmail.com

## → MAKRO HEDEFLER

2009 yılına ilişkin makro hedefler, küresel kriz yüzünden anlamını çoktan yitirmişti. Büyüme, dış ticaret, cari işlemler dengesi, sanayi üretimi, bütçe ve Türk parasının değerine ilişkin hedefleri tutturma şansımızın kalmadığını görüyorduk da, yeni hedefleri kâğıda dökme konusunda belli ki biraz zaman geçmesi gerekiyordu. Nihayet, bu hedefler revize edildi.

GSYH'de yüzde dört olarak öngörülen artışa ulaşmanın mümkün olmadığı, yılı küçülerek kapatmak durumunda kalacağımız çok açıktı. Tüm dünya küçülürken, biz ne yaparak büyüyecektik ki zaten. Büyüme hedefi, negatif yüzde 3.6 olarak revize edildi. Gelecek yıl yüzde 3.3, 2011 yılında ise yüzde 4.5 büyüme hedeflendi. Ekonomi bu yıl yüzde 3.6 küçüldükten sonra gelecek yıl yüzde 3.3 büyüme sağlanabilirse, GSYH 2010 yılında 2008 düzeyinin bile binde dört altında kalacak. Yani küresel krizden, büyüme performansı yönünden derin bir şekilde etkilendiğimizi kabul etmiş oluyoruz.

Dış ticaret ve cari işlemler dengesinde de hedeflerin çok uzağında kalınacağı baştan belliydi. Zaten, bu alanlarda hedefin ne olduğunu hatırlayan bile kalmadı. Revize hedeflere göre bu yıl ihracat 104, ithalat 138, dış ticaret açığı 34 milyar dolar olarak öngörülüyor. Bu değerler, ihracatın ithalatı karşılama oranının yüzde 75 olarak belirlendiğini gösteriyor. Yüzde 75'in, olumlu bir hedef olduğunu söylemek gerekiyor.

Hükümet, cari işlemler dengesi açığını 11 milyar dolar olarak hedefliyor. Açığın GSYH'ye oranının da yüzde 1.9 olacağı belirtiliyor.

Bir yandan ekonomi yüzde 3.6 daralırken, bir yandan ithalatta 138 milyar dolarlık hedef ortaya konulmuş olması biraz çelişki gibi görünüyor. İthalatla birlikte ihracatın da daha düşük gerçekleşmesi, ticaret açığının 34 milyarın altında kalması, cari açığın da daha aşağılarda oluşması şaşırtıcı olmayacak.

Başlangıçta 1.41 düzeyinde öngörülen ortalama dolar kurunda yeni hedefin ne olduğu açıklanmadı. Ancak, bazı verilerden yola çıkılarak yapılan hesaplama, dolar kurunda yeni hedefin 1.67 olduğunu ortaya koyuyor. Bu rakama; cari olarak yüzde 1.7 artarak 966 milyar liraya ulaşacak GSYH ve GSYH'nin yüzde 1.9'u düzeyindeki cari açıktan yola çıkarak ulaştığımızı belirtelim.

Bu arada 966 milyar liralık GSYH ve 1.67'lik dolar kuruna göre GSYH 578 milyar dolar olacak. Bu düzeyde bir gerçekleşme, geçen yıl 742 milyar dolar olan GSYH'nin tam 164 milyar dolar gerilemesi anlamına gelecek.

Bir başka önemli veri, sanayi üretimi. Sanayi üretiminde bu yıl yüzde 9.7 gerileme bekleniyor. İlk çeyrekte yüzde 25 dolayında gerilediği tahmin edilen üretimin, yılın tümünde yüzde 9.7'lik gerilemede kalması doğrusu pek kolay görünmüyor. Sanayi üretimindeki yıllık gerilemeyi 2009'un tümü için yüzde 9.7'ye çekebilmek için, yılın son dokuz ayında 2008'in yalnızca yüzde 4.4 altında kalmak gerekiyor. Mevcut eğilimde bu da olanaksız gibi görünüyor.

## → SANAYİ ÜRETİMİ

İlk veriler imalat sanayindeki kapasite kullanımından geliyor. Üretimle ilgili veriler ise kapasite kullanımına göre yaklaşık bir ay sonra açıklanıyor. Mevcut durumda kapasite kullanımının mart, üretimin şubat durumunu biliyoruz. Bu verileri geçen yılın aynı dönemiyle kıyaslanın artık pek bir anlam ifade etmediğini, sağlıklı değerlendirmenin ancak aynı koşullara sahip önceki aylarla yapılacak kıyaslama sonucu elde edilebileceğini daha önce de belirttik. Çünkü, bu aylardaki üretim düzeyi değişmediği takdirde neredeyse yılın sonuna kadar geçen yılki düzeyin çok altında üretim gerçekleştirmeleri göreceğimiz zaten belli. Dolayısıyla artık önemli olan, önceki aylara göre nasıl bir seyir içinde bulunduğu.

Bu şekilde yapılan değerlendirme, umut veriyor. Kapasite kullanım oranı, geçen yıl ekimde Eylülün 3.1 puan altında kaldı. İmalat sanayindeki kapasite kullanım oranı, bir önceki aya göre olmak

# GÖSTERGELER >>

üzere kasımda 3.8, aralıkta 8.2 puan daha düşük gerçekleşti. Orandaki düşüş ocakta 0.9 puana indi. Şubatta düşüş durdu, imalat sanayi ocak ve şubat aylarında yüzde 63.8 kapasiteyle çalıştı. Mart ayında ise uzun bir aradan sonra kapasite kullanım oranınının 0.9 puan artarak yüzde 64.7'ye çıktığı görüldü.

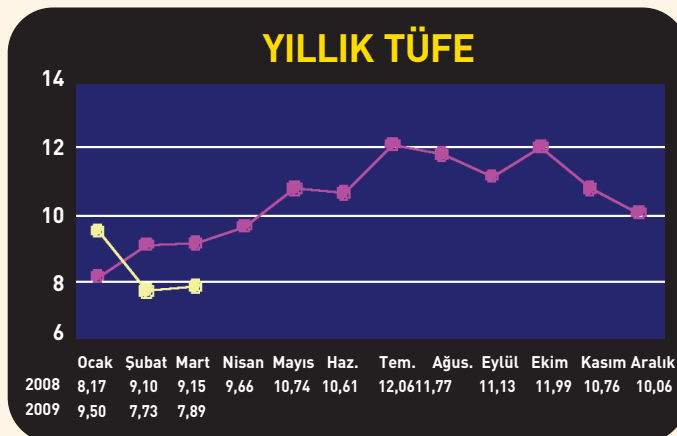
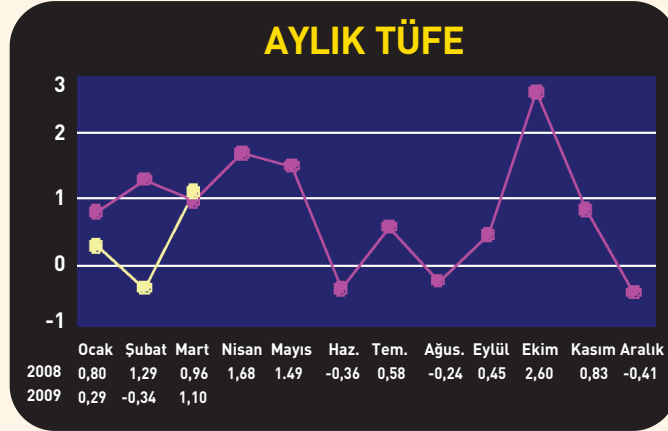
Kapasite kullanımındaki eğilim, sanayi üretimine de yansıyor. Toplam sanayi üretimi aralıkta kasıma göre yüzde 15.2 azaldı. Bir önceki aya göre olmak üzere ocaktaki üretim yüzde 5.3, şubattaki üretim ise yüzde 4.3 geriledi. Aynı eğilim, daha belirgin olarak imalat sanayinde de gözleniyor. Bir önceki aya göre üretim gerilemesi aralıkta yüzde 17.7, ocakta yüzde 7.3, şubatta yüzde 2.4 oldu.

## → ENFLASYON

ÜFE ile TÜFE arasındaki makas giderek açılıyor. Geçen yılın mart ayında ÜFE yıllık bazda yüzde 10.5 düzeyinde bulunuyordu, TÜFE ise yüzde 9.15'ti. Bu martta ise yıllık ÜFE üçte iki azalarak yüzde 3.46'ya indi, TÜFE ancak yüzde 7.89'a geriledi.

ÜFE'de nisan ayıyla birlikte çok ilginç bir tablo ortaya çıkabilir. Eğer ÜFE nisan ayında yüzde 1'den az artarsa, nisan itibariyle yıllık oran negatife inecek. Aylık fiyat artışının çok düşük seyretmesi durumunda yıllık bazda negatif oran yalnızca nisan için değil, ağustosa kadar söz konusu olabilecektir.

TÜFE'de ise fiyatlar talebi canlandıran vergi önlemlerinin etkisiyle biraz hareketlenmiş görünüyor. Ancak yine de Merkez Bankası Başkanı Durmuş Yılmaz'ın aylar önce dile getirdiği gibi "enflasyonu alttan ıskalama riski" giderilebilmiş değil.



## → BİR BAKIŞTA ÜÇ YILIN EKONOMİK GÖSTERGELERİ

		Ocak	Şubat	Mart	Nisan	Mayıs	Haziran	Temmuz	Ağustos	Eylül	Ekim	Kasım	Aralık
→ ÜFE (Yüzde Değ.)	2007	-0.05	0.95	0.97	0.80	0.39	-0.11	0.06	0.85	1.02	-0.13	0.89	0.15
	2008	0.42	2.56	3.17	4.50	2.12	0.32	1.25	-2.34	-0.90	0.57	-0.03	-3.54
	2009	0.23	1.17	0.29									
→ TÜFE (Yüzde Değ.)	2007	1.00	0.43	0.92	1.21	0.50	-0.24	-0.73	0.02	1.03	1.81	1.95	0.22
	2008	0.80	1.29	0.96	1.68	1.49	-0.36	0.58	-0.24	0.45	2.60	0.83	-0.41
	2009	0.29	-0.34	1.10									
→ İhracat (Aylık-Milyon Dolar)	2007	6,565	7,657	8,958	8,313	9,148	8,980	8,938	8,737	9,039	9,895	11,319	9,724
	2008	10,626	11,075	11,424	11,362	12,470	11,771	12,591	11,047	12,791	9,716	9,382	7,710
	2009	7,868	8,317										
→ İthalat (Aylık-Milyon Dolar)	2007	10,592	11,383	13,234	12,919	14,935	14,266	15,214	14,682	14,459	15,627	16,632	16,120
	2008	16,339	16,026	16,812	17,889	19,306	19,477	20,557	19,251	17,885	14,942	12,072	11,404
	2009	9,270	8,398										
→ Cari Denge (Milyon Dolar)	2007	-3,201	-3,155	-3,067	-3,303	-3,628	-3,152	-2,877	-1,699	-2,322	-3,254	-3,341	-5,220
	2008	-4,162	-3,871	-4,282	-5,181	-4,816	-5,523	-4,011	-3,009	-943	-2,369	-404	-3,114
	2009	254	343										
→ İç Borç Stoku (Milyar YTL)	2007	257.3	263.2	263.7	262.3	259.0	253.7	256.1	258.1	258.3	257.5	256.9	255.3
	2008	258.5	262.0	266.5	268.8	261.3	261.0	261.1	264.2	266.4	271.3	273.8	274.8
	2009	279.2	288.9										
→ İç Borç Faizi (Yüzde)	2007	20.36	18.85	19.81	19.10	18.81	18.52	17.56	18.58	18.25	16.40	16.21	16.52
	2008	16.23	16.72	17.49	18.28	19.57	21.54	20.53	18.94	18.75	20.57	21.44	18.64
	2009	16.16	14.99	14.31									
→ Bütçe Geliri (Aylık-Milyon YTL)	2007	12,392	13,236	20,481	14,315	19,725	14,645	13,136	19,459	14,396	14,152	18,749	15,672
	2008	15,781	17,628	13,779	17,562	19,212	18,544	17,920	26,447	13,788	15,107	17,990	15,140
	2009	15,830	18,415	13,053									
→ Bütçe Gideri (Aylık-Milyon YTL)	2007	18,488	15,313	15,640	16,363	17,689	17,186	19,207	15,931	18,142	14,254	16,189	19,666
	2008	16,306	16,608	18,649	18,638	15,823	14,566	21,237	20,437	23,214	15,178	21,375	23,937
	2009	18,796	25,808	21,820									
→ Reel Kur End. (1995=100)	2007	164.9	167.9	165.6	170.4	173.5	176.0	176.9	172.9	178.3	187.2	187.1	190.3
	2008	191.0	189.3	176.1	168.0	178.2	179.8	181.0	193.9	191.9	174.0	170.0	168.6
	2009	166.3	163.1	158.3									
→ Aylık Ort. Dolar (YTL)	2007	1.4198	1.3902	1.4029	1.3553	1.3317	1.3152	1.2759	1.3083	1.2613	1.1966	1.1848	1.1730
	2008	1.1704	1.1882	1.2324	1.2967	1.2470	1.2278	1.2100	1.1727	1.2296	1.4733	1.5878	1.5388
	2009	1.5891	1.6524	1.7045									
→ Aylık Ort. Avro (YTL)	2007	1.8440	1.8155	1.8567	1.8278	1.8013	1.7641	1.7486	1.7817	1.7487	1.6996	1.7373	1.7093
	2008	1.7206	1.7502	1.9096	2.0441	1.9403	1.9080	1.9097	1.7611	1.7693	1.9628	2.0214	2.0865
	2009	2.1149	2.1156	2.2187									
→ Mevduat (Milyar YTL)	2007	172.7	174.2	175.6	177.0	184.2	190.0	190.4	196.9	197.5	201.3	202.4	209.8
	2008	212.1	216.1	224.2	227.9	224.5	233.8	232.7	234.1	249.6	254.3	260.2	268.8
	2009	266.8	273.4	269.7									
→ DTH (Milyar dolar)	2007	77.6	78.9	81.3	83.5	85.7	88.4	89.3	87.3	92.0	94.1	93.9	94.8
	2008	93.8	95.2	94.2	96.5	101.9	104.4	106.4	102.9	99.1	85.6	84.1	89.8
	2009	85.2	83.1	86.8									
→ Kredi (Milyar YTL)	2007	172.3	175.1	178.7	182.3	186.1	190.8	193.5	199.3	201.0	206.3	211.3	214.8
	2008	216.6	227.0	234.2	238.8	246.8	254.9	255.8	262.9	272.4	273.8	269.2	267.7
	2009	263.9	262.3	260.3									
→ Tük. Kredileri (Milyar YTL)	2007	46.5	47.1	48.7	50.4	51.8	53.9	55.7	57.4	59.1	60.8	63.5	65.6
	2008	66.9	69.2	71.4	72.5	74.8	76.9	78.2	80.7	82.7	83.0	82.0	81.1
	2009	80.4	80.3	80.4									
→ Kredi Kartları (Milyar YTL)	2007	21.3	21.4	21.2	22.4	23.0	23.6	23.8	23.9	24.0	24.1	25.3	25.8
	2008	26.2	27.0	27.2	27.7	28.8	29.6	30.3	31.4	31.4	32.3	32.6	32.8
	2009	33.0	32.5	31.9									
→ San.Ür. Endeksi (2005=100)	2007	100.8	102.5	118.2	111.7	120.0	118.8	117.0	115.4	119.0	118.8	127.1	113.8
	2008	112.6	111.1	121.2	119.5	123.9	121.7	121.4	111.2	113.9	110.8	110.3	93.5
	2009	88.5	84.8										
→ Protestolu Senet (Milyon YTL)	2007	460.4	394.5	409.4	403.9	453.9	462.5	505.0	494.9	508.6	570.0	536.0	533.3
	2008	566.3	451.2	470.5	496.9	499.0	490.5	558.6	537.6	552.1	693.9	674.3	769.5
	2009	739.2	612.2										
→ Dış Borç Öde. (Milyon Dolar)	2007	1,309	2,899	1,054	1,468	1,953	1,020	1,263	1,094	1,638	3,254	737	1,340
	2008	2,530	1,342	2,463	963	548	1,281	1,118	800	1,200	977	569	1,936
	2009	1,000	985	1,330									

# GÖSTERGELER >>

## GSYH (Yüzde değişim)

	2008	2007
Birinci çeyrek	7.3	8.1
İkinci çeyrek	2.8	3.8
Üçüncü çeyrek	1.2	3.2
Dördüncü çeyrek	-6.2	4.2
Yıllık	1.1	4.7

## Fiyatlar (Yüzde değişim)

	2009	2008
<b>ÜFE</b>		
.Mart	0.29	3.17
.Üç aylık	1.70	6.26
.Yıllık	3.46	10.50
.Yıllık ortalama	11.99	5.95

	2009	2008
<b>TÜFE</b>		
.Mart	1.10	0.96
.Üç aylık	1.05	3.09
.Yıllık	7.89	9.15
.Yıllık ortalama	10.29	8.4

## Dış Ticaret (Milyon ABD Doları)

	2009	2008	Değ.(yüzde)
Şubat			
. İhracat	8,317	11,075	-24.90
. İthalat	8,398	16,026	-47.60
. Acık	-81	-4,951	-98.36
.İhracat/İthalat (%)	99.0	69.1	
Ocak-Şubat			
. İhracat	16,186	21,701	-25.41
. İthalat	17,668	32,365	-45.41
. Acık	-1,482	-10,664	-86.10
.İhracat/İthalat (%)	91.6	67.1	
Yıllık (Şubat itibarıyla)			
. İhracat	126,449	114,752	10.19
. İthalat	187,263	180,453	3.77
. Acık	-60,814	-65,701	-7.44
.İhracat/İthalat (%)	67.5	63.6	

## Cari İşlemler Dengesi (Milyon Dolar) (Ocak-Şubat)

	2009	2008	Fark	Değ.(Yüzde)
CARİ İŞLEMLER DENGESİ	597	-8,033	-8,630	0.00
Döviz geliri	22,313	28,167	-5,854	-20.78
. İhracat	17,528	22,957	-5,429	-23.65
. Turizm	1,652	1,686	-34	-2.02
. İşçi döviz	171	220	-49	-22.27
. Diğer	2,962	3,304	-342	-10.35
Döviz gideri	-21,716	-36,200	-14,484	-40.01
. İthalat	-16,848	-30,992	-14,144	-45.64
. Faiz	-1,154	-1,239	85	-6.86
. Turizm	-568	-528	40	7.58
. Diğer	-3,146	-3,441	295	-8.57
Yıllık cari denge (milyon \$) Şubat itibarıyla	-33,055	-39,896	6,841	-17.15

## Merkez Bankası Döviz Rezervi

	03/04/2009	26/12/2008	28/12/2007	29/12/2006
TOPLAM	67,236	73,347	74,028	63,218
.Döviz rezervi	63,811	70,075	71,264	60,845
.Altın	3,425	3,272	2,764	2,373

## Reel kur endeksi (1995=100)

	TÜFE'ye göre	ÜFE'ye göre(*)	TÜFE'ye göre	ÜFE'ye göre(*)
Mart-00	132.4	114.3	Mart-05	154.7
Mart-01	113.5	95.4	Mart-06	173.0
Mart-02	138.4	128.5	Mart-07	165.6
Mart-03	123.5	118.4	Mart-08	176.0
Mart-04	154.3	143.3	Mart-09	158.3

(\*)2005 öncesi TEFE'ye göre

## Konsolide bütçe (Milyon YTL) (Ocak-Mart)

	2009	2008	Değ.(yüzde)
. Gelir	47,298	47,188	0.23
. Harcama	66,425	51,562	28.83
. Denge	-19,127	-4,374	337.29
. Faiz dışı denge	-1,037	9,377	

## İç borç stoku (Milyon YTL) (Şubat sonu)

	2009	2008	Değ.(yüzde)
.Tutar	288,933	262,019	10.27
.Vadeye kalan süre (ay)	23.8	24.4	-2.46

## İç borçlanma (İskontolu ihaleler)

	2009		2008	
	Tutar (Milyon YTL)	Faiz (yüzde)	Tutar (Milyon YTL)	Faiz (yüzde)
.Mart	3,870	14.31	3,398	17.49
.Ocak-Mart	26,247	15.10	8,169	16.73

## Yurtiçindekilerin toplam YTL mevduatı (Bin YTL)

	27/3/09	28/3/08	Değ. (yüzde)
TOPLAM	269,720,999	224,238,367	20.28
. Vadesiz	35,103,548	31,527,162	11.34
. Vadeli	234,617,451	192,711,205	21.75
Bankalara göre			
. Kamu	120,157,363	103,199,258	16.43
. Özel	118,140,710	94,920,513	24.46
. Yabancı	31,422,926	26,118,596	20.31

## Yurtiçi yerleşiklere ait DTH (Milyon dolar)

	27/3/09	26/12/08	28/12/07	29/12/06
TOPLAM	86,828	89,760	94,767	75,784
. ABD Doları	49,903	51,168	52,963	45,353
. Euro	26,312	26,206	27,066	21,849
(Dolar karşılığı)	35,282	36,778	39,808	28,772
.Diğer dövizler (dolar karşılığı)	1,642	1,813	1,996	1,659

## Mevduatın vade dağılımı (Bin YTL)

	27/3/09	28/3/08	Değ. (yüzde)
a- YTL mevduat	284,746,876	237,509,161	19.89
. Vadesiz ve yedi gün ihbarlı	36,280,362	32,351,051	12.15
. Bir ay vadeli	84,570,603	66,087,612	27.97
. Üç ay vadeli	152,918,127	126,979,842	20.43
. Altı ay vadeli	6,755,452	8,707,921	-22.42
. Bir yıl vadeli ve daha uzun vadeli	4,222,332	3,382,735	24.82
b-Yabancı para mevduat	158,437,135	127,083,836	24.67
. Vadesiz ve yedi gün ihbarlı	24,167,094	22,902,248	5.52
. Bir ay vadeli	50,855,309	41,150,926	23.58
. Üç ay vadeli	61,819,852	41,598,085	48.61
. Altı ay vadeli	8,310,387	8,194,574	1.41
. Bir yıl vadeli ve daha uzun vadeli	13,284,493	13,238,002	0.35

## Mevduat bankaları kredileri (Bin YTL)

	27/3/09	28/3/08	Değ. (yüzde)
TOPLAM	261,654,178	236,008,228	10.87
Yurtiçi krediler	260,333,725	234,212,488	11.15
. TL krediler	228,284,704	205,972,026	10.83
. Yabancı para krediler	32,049,021	28,240,462	13.49
Yurtdışı krediler	1,320,453	1,795,740	-26.47

## Tüketici kredileri ve kredi kartları (Bin YTL)

	27/3/09	28/3/08	Değ.(yüzde)
TOPLAM	112,357,815	93,120,118	20.66
. Tüketici kredileri	80,449,086	71,401,793	12.67
. Konut	37,254,405	33,832,816	10.11
. Taahhüt	4,765,752	5,771,525	-17.43
. Diğer	38,428,929	31,797,452	20.86
.Kredi kartları	31,908,729	27,151,581	17.52
Tasfiye olunacak			
. Tüketici kredileri	2,455,519	1,100,273	123.17
. Kredi kartları	2,896,026	1,788,497	61.93

## Repo hacmi (Bin YTL)

	3/4/09	26/12/08	28/12/07	29/12/06
. Müsterilerle yapılan	4,022,568	2,198,722	2,732,995	2,201,789
. Mali kuruluşlar arasında yapılan	17,739,945	14,061,334	18,238,880	14,255,652

## En yüksek faiz oranları (6 Nisan 2009 itibarıyla)

YTL mevduata uygulanan faiz (yüzde)	ABD Doları mevduata uygulanan faiz (yüzde)	Euro mevduata uygulanan faiz (yüzde)
. Bir aya kadar vadeli 8,00 - 24,25	. Bir aya kadar vadeli 1,25 - 10,00	. Bir aya kadar vadeli 1,25 - 10,00
. Üç aya kadar vadeli 8,00 - 24,25	. Üç aya kadar vadeli 1,25 - 10,00	. Üç aya kadar vadeli 1,25 - 10,00
. Altı aya kadar vadeli 8,00 - 24,25	. Altı aya kadar vadeli 1,25 - 10,00	. Altı aya kadar vadeli 1,25 - 10,00
. Bir yıla kadar vadeli 8,00 - 24,25	. Bir yıla kadar vadeli 1,25 - 10,00	. Bir yıla kadar vadeli 1,25 - 10,00

## Para arzı (Bin YTL)

	27/3/09	28/3/08	Değ. (yüzde)
<b>M1</b>	87,156,672	77,728,121	12.13
DOLAŞIMDAKİ PARA	31,909,720	26,581,454	20.05
Dolaşıma Çıkan Banknot + Madeni Para	35,092,406	29,048,822	20.80
Banka Kasaları (-)	3,182,686	2,467,368	28.99
VADESİZ MEVDUAT (TL)	31,459,320	29,250,975	7.55
Mevduat Bankaları	29,613,092	27,735,841	6.77
Katılım Bankaları	1,836,025	1,491,599	23.09
TCMB	10,203	23,535	-56.65
VADESİZ MEVDUAT (YP)	23,787,632	21,895,692	8.64
Mevduat Bankaları	22,405,139	20,782,248	7.81
Katılım Bankaları	1,303,878	1,032,736	26.25
TCMB	78,615	80,708	-2.59
<b>M2</b>	446,072,678	368,133,828	21.17
VADELİ MEVDUAT (TL)	240,190,715	194,077,362	23.76
Mevduat Bankaları	229,007,568	186,857,627	22.56
Katılım Bankaları	11,183,148	7,219,735	54.90
TCMB	-	-	-
VADELİ MEVDUAT (YP)	118,725,291	96,328,346	23.25
Mevduat Bankaları	111,919,046	90,195,832	24.08
Katılım Bankaları	6,806,245	6,132,514	10.99
TCMB	-	-	-
<b>M3</b>	473,495,278	394,608,539	19.99
REPO	3,522,579	4,369,125	-19.38
PARA PIYASASI FONLARI (B TİPİ LİKİT FONLAR)	23,900,022	22,105,586	8.12

## İşsizlik verileri (Bin kişi)

	Aralık 08	Kasım 08	Aralık 07
.15 ve daha yukarı yaştaki nüfus	50 339	50 268	49 575
.İşgücü durumu	24 009	24 310	22 879
... İstihdam edilenler	20 736	21 315	20 443
... İşsizler	3 274	2 995	2 436
.İşsizlik oranı (%)	13.6	12.3	10.6
.Tarım dışı işsizlik oranı (%)	17.3	15.4	13.0
.Genç nüfusta işsizlik oranı (%)	25.7	23.9	20.6

## Tüketici güven endeksi

TÜKETİCİ GÜVEN ENDEKSİ	Şubat 09	Ocak 09	Değ.(Yüzde)
.Satin alma gücü (mevcut dönem)	74.01	71.56	3.42
.Satin alma gücü (gelecek dönem)	63.34	62.72	0.99
.Genel ekonomik durum (gelecek dönem)	71.04	70.39	0.92
.İş bulma olanakları (gelecek dönem)	65.38	63.87	2.36
.Mevcut dönemin dayanıklı tüketim malları satın almak için uygunluğu	65.20	64.92	0.43
	105.08	95.89	9.58

## İmalat sanayi kapasite kullanım oranı (Yüzde - Mart)

	2009	2008
. Toplam	64.7	81.2
. Kamu	81.1	86.3
. Özel	64.6	80.6

## Aylık sanayi üretimi değişimi (Yüzde)

	ŞUBAT	
	2009	2008
.Toplam	-23.7	8.4
.Madencilik	-16.8	15.9
.İmalat	-25.9	7.5
.Elektrik, gaz ve su	-9.7	13.3

## Yatırım teşvik belgeleri (Bin YTL) (Ocak-Şubat)

	2009	2008	Değ.(yüzde)
. Tarım	31,492	38,308	-17.79
. Madencilik	21,650	208,510	-89.62
. İmalat sanayi	1,187,184	1,806,838	-34.29
. Enerji	668,350	984,100	-32.09
. Hizmetler	644,221	1,916,017	-66.38
Toplam	2,552,897	4,953,773	-48.47

## Turist sayısı

	2009	2008	Değ.(yüzde)
Ocak-Şubat	1,650,744	1,679,268	-1.70

## Şirket kuruluşları (Ocak-Şubat)

	2009	2008	Değ.(yüzde)
. Kurulan	7,312	10,901	-32.92
. Kapanan	2,457	2,474	-0.69

## İnşaat ruhsatı ve yapı kullanma izin belgesi

Yapı sayısı (Ocak-Aralık)	2008	2007	Değ.(yüzde)
. Ruhsat	95,193	106,659	-10.75
. Yapı kullanma izin belgesi	76,069	68,056	11.77

## Protestolu senetler (Ocak-Şubat)

	2009	2008	Değ.(yüzde)
. Adet	200,211	174,441	14.77
. Tutar (Bin TL)	1,311,183	975,921	34.35

Herbirinin tutarı 1.000 YTL'nin üstündeki senetler

## Dış borç anapara ve faiz ödemesi (Milyon dolar) (Ocak-Mart)

	2009	2007	Değ.(yüzde)
Toplam	3,316	6,336	-47.66
. Kamu	2,464	5,700	-56.77
. Merkez Bankası	120	71	69.01
. IMF'ye ödemeler	732	565	29.56

## Çeşitli göstergeler

	2008 (4.Ç.)	2008 (3.Ç.)	2008 (2.Ç.)	2008 (1.Ç.)	2007
Toplam dış borç stoku (Milyon \$)	276,834	290,715	286,171	265,019	248,958
Kısa vade	50,714	57,804	53,437	46,075	43,192
Orta-uzun vade	226,120	232,911	232,734	218,944	205,766
Kamu	78,165	78,847	77,741	74,446	73,484
Kısa Vade	3,248	3,139	1,729	2,336	2,163
Orta-Uzun Vade	74,917	75,708	76,012	72,110	71,321
TCMB	13,520	14,339	16,204	16,590	15,801
Kısa Vade	1,856	1,980	2,273	2,357	2,282
Orta-Uzun Vade	11,664	12,359	13,931	14,233	13,519
Özel	185,149	197,529	192,226	173,983	159,673
Kısa Vade	45,610	52,685	49,435	41,382	38,747
Orta-Uzun Vade (1)	139,539	144,844	142,791	132,601	120,926

### Dış borç stokunun GSYH'ye oranı (%)

Toplam	37.3	38.4
Kısa Vade	6.8	6.7
Orta-Uzun Vade	30.5	31.7
Kamu	10.5	11.3
TCMB	1.8	2.4
Özel	25.0	24.6

### Dış borç stokunun yüzde dağılımı

Toplam	100.0	100.0	100.0	100.0	100.0
Kısa Vade	18.3	19.9	18.7	17.4	17.3
Orta-Uzun Vade	81.7	80.1	81.3	82.6	82.7
Kamu	28.2	27.1	27.2	28.1	29.5
TCMB	4.9	4.9	5.7	6.3	6.3
Özel	66.9	67.9	67.2	65.6	64.1

### Dış borç stokundaki yüzde değişim (%)

Toplam	-4.8	1.6	8.0	6.5	20.1
Kısa Vade	-12.3	8.2	16.0	6.7	1.3
Orta-Uzun Vade	-2.9	0.1	6.3	6.4	25.0
Kamu	-0.9	1.4	4.4	1.3	2.7
TCMB	-5.7	-11.5	-2.3	5.0	0.8
Özel	-6.3	2.8	10.5	9.0	33.0

### FINANSAL GÖSTERGELER (%)

Toplam dış borç stoku / ihracat (FOB)	209.8	213.6	226.4	226.1	232.1
Dış borç servisi / GSYH	7.1	7.5	7.5	7.5	7.5
Dış borç servisi / ihracat (FOB)	40.0	37.1	39.0	44.0	45.4
Özel sektör borcu / ihracat (FOB)	140.3	145.1	152.1	148.4	148.8
Faiz / GSYH	1.6	1.7	1.7	1.7	1.7
Faiz / ihracat (FOB)	8.9	8.6	9.2	9.6	10.1
TCMB rezervler (net) / Dış borç stoku	26.8	27.8	27.7	30.2	30.7
TCMB rezervler (net) / Kısa vadeli borçlar	146.3	139.8	148.6	173.6	177.0
TCMB rezervler (brüt) / Toplam dış borç	25.6	26.7	26.5	28.9	29.4
TCMB rezervler (brüt) / Kısa vadeli borçlar	140.0	134.1	142.1	166.0	169.7
TCMB rezerv (brüt) / İthalat (CIF)	-35.1	-36.6	-38.2	-41.6	-43.1
TCMB rezerv (net) / İthalat (CIF)	-36.7	-38.1	-40.0	-43.5	-44.9
Cari işlemler dengesi / TCMB rezervi (brüt)	-58.6	-61.4	-61.3	-53.8	-52.1
Cari işlemler dengesi / TCMB rezervi (net)	-56.1	-58.9	-58.6	-51.4	-50.0
Cari işlemler dengesi / GSYH	-5.6	-5.9	-5.9	-5.9	-5.9

### Makro ekonomik büyüklükler (Milyon Dolar)

GSYH (Milyon \$)	741,792	648,754
Ihracat (FOB) (2) (3)	131,975	107,272
İthalat (CIF) (3)	-201,960	-170,063
Cari işlemler dengesi (3)	-41,623	-38,219
TCMB rezervler (brüt)	70,976	73,317
TCMB rezervler (net)	74,204	76,439
Dış kredi kullanımları (3)	62,191	64,939
Dış borç servisi (3)	52,759	51,520
Anapara	41,035	37,929
Faiz	11,724	10,813

(1) 1 Ekim 2001 tarihinden itibaren Merkez Bankası tarafından izleniyor

(2) Bavlul ticareti ve diğer mallar hariç

(3) 12 aylık toplam