

PROJEKSİYON

SANAYİ ÜRETİMİ:

Sanayi üretim endeksi geçen yıl genel eğilim olarak 2008'in altında seyretti. Ancak bazı dönemlerde aydan aya çok keskin dalgalanmalar görüldü. Bu dalgalanmaların nedeni, endeksin takvim etkisi ile mevsim ve takvim etkisinden arındırılmamış olmasından kaynaklanıyordu. Her ne kadar TÜİK arındırılmamış endeksi açıkladıktan bir süre sonra arındırılmış endeksleri de ilan ediyorsa da, artık sanayi üretimine ilişkin olarak tüm değerlendirilmeler yapılmış oluyor ve arındırılmış endeks kimsenin ilgisini çekmiyordu.

İşte TÜİK, 2010 yılıyla birlikte arındırılmamış ve arındırılmış endeksleri birlikte açıklamaya başladı. Ama belli ki arındırılmış endeksleri kullanma alışkanlığını kolay kolay edinemeyeceğiz. Ocak ayında yapılan kasım ayı verilerine ilişkin açıklamada yer almasına rağmen arındırılmış endekslerin sonuçları üstünde neredeyse hiç durulmadı. Oysa, üretimdeki gerçek seyri ortaya koyan veriler, arındırılmış verilerdi.

TÜİK'in kasım ayı için açıkladığı verilere göre şimdi elimizde "arındırılmamış", "takvim etkisinden arındırılmış" ve "takvim ve mevsim etkilerinden arındırılmış" olmak üzere üç kategoride veri var.

Arındırılmamış veriye göre kasım ayındaki sanayi üretime, ekim ayına göre yüzde 8.6 geriledi. Takvim etkisinden arındırılmış veriye göre üretimde yüzde 1.5 artış gerçekleşti. Takvim ve mevsim etkilerinden arındırılmış veriye göre ise artış yüzde 0.2.

Kasım ayındaki üretimin önceki yılın aynı ayına göre değişimine gelince... Arındırılmamış endekse göre üretimde yüzde 2.2 düşüş var. Yalnızca takvim etkisinden arındırılmış veriye göre yüzde 5.8 artış söz konusu. Arındırma mevsim ve takvim etki dikkate alınarak yapıldığında artış yüzde 4.4.

Öncelikle vurgulanması gereken bir nokta var; bu oranların hiçbiri yanlış değil. Ama bazılarının daha doğru olduğunu kabul etmek gerekiyor.

Bir önceki yıla göre yapılan kıyaslamada takvim etkisinden arındırılmış endekse göre bulunan oranı; bir önceki aya göre yapılan kıyaslamada ise takvim ve mevsim etkilerinden arındırılmış endekse göre bulunan oranı kullanmak daha doğru bir yaklaşım. Yani buna göre, kasım ayındaki sanayi üretiminin ekim ayına göre yüzde 0.2, geçen yılın aynı ayına göre yüzde 5.8 arttığını söylemek daha doğru görünüyor. TÜİK de, arındırılmış endekslere göre aylık ve yıllık bazdaki değişim oranlarını verirken bu iki orana dikkat çekiyor.

Takvim ve mevsim etkilerinden arındırılmış verilerde, hiç arındırma işlemine tabi tutulmamış endekste

görülen sert dalgalanmalar tabii ki görülmüyor. Örneğin ekim ayındaki üretim, eylül ayına göre arındırılmamış veriyle yüzde 13.7 gibi rekor bir artış göstermişti. Bu artışın büyük ölçüde takvim ve mevsim etkisinden kaynaklandığı anlaşıldı. Çünkü görünürde yüzde 13.7 olan artış, arındırılmış endekse göre yüzde 3.2'ye iniyor.

Takvim etkisinden arındırılmamış sanayi üretiminin nasıl büyük sapmalar gösterebileceğine ekim ve kasım ayları iyi bir örnek oluşturuyor. Ekim ayındaki sanayi üretiminin kasım ayında arındırılmamış mevcut hesaplama yöntemine göre azalmasının sürpriz olmayacağı belliydi. Ekim ayında 20.5 olan işgünü sayısı, kasımda 18.5 güne inmişti. Aradaki iki gün çok önemli görülmeyebilirdi; ama bu iki gün neredeyse yüzde 10'luk bir işgünü azalmasına denk geldiği için büyük önem taşıyordu.

| | Önceki Aya Göre | Önceki Yıla Göre |
|--|-----------------|------------------|
| Arındırılmamış | -8,6 | -2,2 |
| Takvim etkisinden arındırılmış | 1,5 | 5,8 |
| Takvim ve mevsim etkisinden arındırılmış | 0,2 | 4,4 |

Göstergeler

İşte işgünündeki yüzde 10'luk azalma, sanayi üretimine arındırılmamış endekse göre yüzde 8.6'lık bir üretim azalması olarak yansımış bulunuyor.

Kasımdaki işgünü sayısı 18.5 gündü. Aralıktaki işgünü sayısı ise tam 22.5 gün, yani kasıma göre yüzde 22'lik bir artış söz konusu. İşgünü sayısındaki bu artış, arındırma işlemine konu olmayan endeks bazında aralık ayı üretiminin kasıma göre yüzde 20 dolayında artması sonucunu doğurabilir. Ancak, en dikkat çekecek artış, 2008 yılının aralık ayına göre ortaya çıkacak. Sanayi üretimi, aralık ayında kasıma göre yüzde 20 dolayında bir artış gösterdiği takdirde, 2008'in aralık ayına göre üçte birden fazla artacak demektir.

Arındırma işlemine konu olmayan endeks bazında ortaya çıkması muhtemel bu rekor artışlar, arındırılmış endekslerle yapılacak hesaplamalarda görülmeyecek, bu da kesin.

ENFLASYON:

Merkez Bankası'na göre, ocak ayından itibaren yürürlüğe giren vergi düzenlemeleri, ocak ayı enflasyonuna 1.5 puan etki eAralıke. Merkez Bankası'nın değerlendirmesinde "bu çerçevede, ocak ayında yıllık enflasyonda belirgin bir artış olması beklenmekte, ancak temel enflasyon göstergelerinin olumlu seyrini koruyacağı öngörülmektedir" deniliyor.

Söz konusu 1.5 puanlık etki, ocak ayı sonunda TÜFE'deki yıllık artışı yüzde 7.81'e taşıyacak. Aralık sonunda yüzde 6.53 olan yıllık artışın bir anda yüzde 7.81'e tırmanacak olmasına da Merkez Bankası'nca

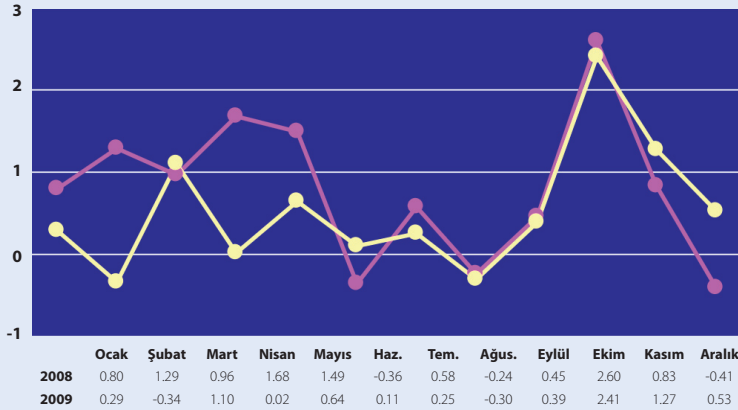
zaten "yıllık enflasyonda belirgin bir artış olacak" denilerek dikkat çekiliyor.

Merkez Bankası, daha önceki değerlendirmelerinde, baz etkisi dolayısıyla ilk altı ayda yıllık enflasyonda dalgalı bir seyir görüleceğine vurgu yapmıştı. Merkez Bankası'nın yılın tümü için öngördüğü yüzde 6.5'lik TÜFE artışına aylık yüzde 0.53'lük artışla ulaşılabilecek. Ocak ayında yalnızca vergi düzenlemelerinden dolayı yüzde 1.5 artış olduğu takdirde ve yılsonunda yüzde 6.5'te kalınacağı dikkate alındığında, ocaktan sonraki aylar için oran yüzde 0.53'ten daha aşağı inmek durumunda.

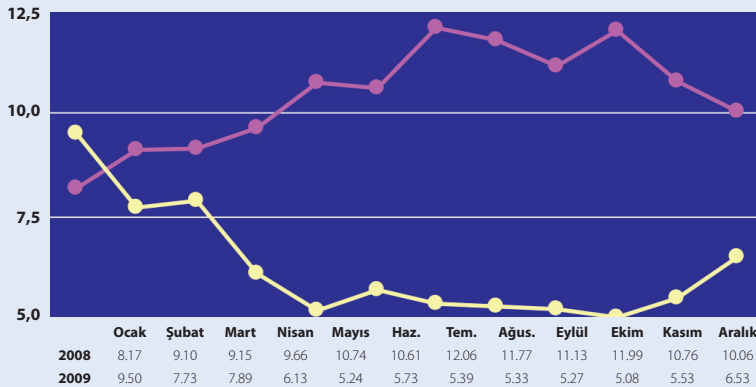
Yüzde 1.5'lik artışla ocak sonundaki yıllık TÜFE'nin yüzde 7.81'e ulaşacağını belirtti. Vergi düzenlemesinden kaynaklanan yüzde 1.5'lik artış beklentisinin üstüne küçük fiyat artışları da bindiğinde, ocak sonundaki yıllık oranın yüzde 8'e ulaşması söz konusu.

Orta vadeli programda öngörülen yüzde 5.3, hatta Merkez Bankası'nın öngörüsü olan yüzde 6.5 bir yana, ekonomide ortaya çıkması beklenen, umulan canlanmanın etkisiyle bu yıl çok daha yukarılarda bir enflasyonla karşı karşıya kalabiliriz. En azından şunu söylemek mümkün gibi görünüyor. Merkez Bankası Başkanı Durmuş Yılmaz'ın daha önce dikkat çektiği enflasyonu alttan iskalama durumu, öyle anlaşılıyor ki bu yıl pek söz konusu olmayacak. Hatta gidişat, enflasyonun bu kez üstten iskalanaacağı yönünde...

AYLIK TÜFE



YILLIK TÜFE



BİR BAKIŞTA ÜÇ YILIN EKONOMİK GÖSTERGELERİ

| | | Ocak | Şubat | Mart | Nisan | Mayıs | Haziran | Tem. | Ağus. | Eylül | Ekim | Kasım | Aralık |
|--|------|--------|--------|--------|--------|--------|---------|--------|--------|--------|--------|--------|--------|
| ÜFE (% deę.) | 2007 | -0,05 | 0,95 | 0,97 | 0,80 | 0,39 | -0,11 | 0,06 | 0,85 | 1,02 | -0,13 | 0,89 | 0,15 |
| | 2008 | 0,42 | 2,56 | 3,17 | 4,50 | 2,12 | 0,32 | 1,25 | -2,34 | -0,90 | 0,57 | -0,03 | -3,54 |
| | 2009 | 0,23 | 1,17 | 0,29 | 0,65 | -0,05 | 0,94 | -0,71 | 0,42 | 0,62 | 0,28 | 1,29 | 0,66 |
| TÜFE (% deę.) | 2007 | 1,00 | 0,43 | 0,92 | 1,21 | 0,50 | -0,24 | -0,73 | 0,02 | 1,03 | 1,81 | 1,95 | 0,22 |
| | 2008 | 0,80 | 1,29 | 0,96 | 1,68 | 1,49 | -0,36 | 0,58 | -0,24 | 0,45 | 2,60 | 0,83 | -0,41 |
| | 2009 | 0,29 | -0,34 | 1,10 | 0,02 | 0,64 | 0,11 | 0,25 | -0,30 | 0,39 | 2,41 | 1,27 | 0,53 |
| İhracat (Aylık) (milyon \$) | 2007 | 6,565 | 7,657 | 8,958 | 8,313 | 9,148 | 8,980 | 8,938 | 8,737 | 9,039 | 9,895 | 11,319 | 9,724 |
| | 2008 | 10,632 | 11,078 | 11,429 | 11,364 | 12,478 | 11,771 | 12,595 | 11,047 | 12,793 | 9,723 | 9,396 | 7,722 |
| | 2009 | 7,886 | 8,436 | 8,162 | 7,564 | 7,346 | 8,338 | 9,057 | 7,829 | 8,490 | 10,098 | 8,911 | |
| İthalat (Aylık) (milyon \$) | 2007 | 10,592 | 11,383 | 13,234 | 12,919 | 14,935 | 14,266 | 15,214 | 14,682 | 14,459 | 15,627 | 16,632 | 16,120 |
| | 2008 | 16,339 | 16,027 | 16,812 | 17,889 | 19,306 | 19,477 | 20,557 | 19,251 | 17,885 | 14,942 | 12,073 | 11,405 |
| | 2009 | 9,282 | 9,075 | 10,525 | 10,121 | 10,839 | 12,500 | 12,641 | 12,812 | 12,469 | 12,729 | 12,616 | |
| Cari denge (milyon \$) | 2007 | -3,201 | -3,155 | -3,067 | -3,303 | -3,628 | -3,152 | -2,877 | -1,699 | -2,322 | -3,254 | -3,341 | -5,220 |
| | 2008 | -4,167 | -3,882 | -4,293 | -5,196 | -4,820 | -5,535 | -4,025 | -3,020 | -952 | -2,429 | -429 | -3,064 |
| | 2009 | -458 | -279 | -1,132 | -1,546 | -1,684 | -2,064 | -271 | -577 | -920 | 607 | -1,598 | |
| İç borç stoku (milyar TL) | 2007 | 257,3 | 263,2 | 263,7 | 262,3 | 259,0 | 253,7 | 256,1 | 258,1 | 258,3 | 257,5 | 256,9 | 255,3 |
| | 2008 | 258,5 | 262,0 | 266,5 | 268,8 | 261,3 | 261,0 | 261,1 | 264,2 | 266,4 | 271,3 | 273,8 | 274,8 |
| | 2009 | 279,2 | 288,9 | 292,3 | 297,8 | 301,9 | 301,7 | 307,7 | 315,4 | 320,6 | 327,2 | 329,2 | |
| İç borç faizi (%) | 2007 | 20,36 | 18,85 | 19,81 | 19,10 | 18,81 | 18,52 | 17,56 | 18,58 | 18,25 | 16,40 | 16,21 | 16,52 |
| | 2008 | 16,23 | 16,72 | 17,49 | 18,28 | 19,57 | 21,54 | 20,53 | 18,94 | 18,75 | 20,57 | 21,44 | 18,64 |
| | 2009 | 16,16 | 14,99 | 14,31 | 13,35 | 11,59 | 12,09 | 11,04 | 9,49 | 9,13 | 7,53 | 8,51 | 9,00 |
| Bütçe geliri (Aylık) (milyon TL) | 2007 | 12,392 | 13,236 | 20,481 | 14,315 | 19,725 | 14,645 | 13,136 | 19,459 | 14,396 | 14,152 | 18,749 | 15,672 |
| | 2008 | 15,781 | 17,628 | 13,779 | 17,562 | 19,212 | 18,544 | 17,920 | 26,447 | 13,788 | 15,107 | 17,990 | 15,140 |
| | 2009 | 15,830 | 18,415 | 13,053 | 20,063 | 18,854 | 15,411 | 16,785 | 21,994 | 15,953 | 19,010 | 17,818 | |
| Bütçe gideri (Aylık) (milyon TL) | 2007 | 18,488 | 15,313 | 15,640 | 16,363 | 17,689 | 17,186 | 19,207 | 15,931 | 18,142 | 14,254 | 16,189 | 19,666 |
| | 2008 | 16,306 | 16,608 | 18,649 | 18,638 | 15,823 | 14,566 | 21,237 | 20,437 | 23,214 | 15,178 | 21,375 | 23,937 |
| | 2009 | 18,796 | 25,808 | 21,820 | 21,010 | 19,464 | 17,932 | 23,392 | 23,518 | 25,428 | 21,431 | 20,942 | |
| Reel kur end. (1995=100) | 2007 | 164,9 | 167,9 | 165,6 | 170,4 | 173,5 | 176,0 | 176,9 | 172,9 | 178,3 | 187,2 | 187,1 | 190,3 |
| | 2008 | 191,0 | 189,3 | 176,0 | 168,0 | 178,2 | 180,0 | 181,1 | 194,1 | 192,0 | 174,1 | 170,2 | 168,8 |
| | 2009 | 166,5 | 163,4 | 159,5 | 166,8 | 168,4 | 165,3 | 168,2 | 169,2 | 166,8 | 170,9 | 169,9 | 171,4 |
| Aylık Ort. \$ (TL) | 2007 | 1,4198 | 1,3902 | 1,4029 | 1,3553 | 1,3317 | 1,3152 | 1,2759 | 1,3083 | 1,2613 | 1,1966 | 1,1848 | 1,1730 |
| | 2008 | 1,1704 | 1,1882 | 1,2324 | 1,2967 | 1,2470 | 1,2278 | 1,2100 | 1,1727 | 1,2296 | 1,4733 | 1,5878 | 1,5388 |
| | 2009 | 1,5891 | 1,6524 | 1,7045 | 1,6041 | 1,5518 | 1,5399 | 1,5137 | 1,4792 | 1,4852 | 1,4621 | 1,4800 | 1,4995 |
| Aylık Ort. Euro (TL) | 2007 | 1,8440 | 1,8155 | 1,8567 | 1,8278 | 1,8013 | 1,7641 | 1,7486 | 1,7817 | 1,7487 | 1,6996 | 1,7373 | 1,7093 |
| | 2008 | 1,7206 | 1,7502 | 1,9096 | 2,0441 | 1,9403 | 1,9080 | 1,9097 | 1,7611 | 1,7693 | 1,9628 | 2,0214 | 2,0865 |
| | 2009 | 2,1149 | 2,1156 | 2,2187 | 2,1170 | 2,1116 | 2,1584 | 2,1317 | 2,1084 | 2,1576 | 2,1667 | 2,2055 | 2,1943 |
| Mevduat (Milyar TL) | 2007 | 172,7 | 174,2 | 175,6 | 177,0 | 184,2 | 190,0 | 190,4 | 196,9 | 197,5 | 201,3 | 202,4 | 209,8 |
| | 2008 | 212,1 | 216,1 | 224,2 | 227,9 | 224,5 | 233,8 | 232,7 | 234,1 | 249,6 | 254,3 | 260,2 | 268,8 |
| | 2009 | 266,8 | 273,4 | 269,7 | 266,2 | 267,1 | 275,5 | 278,7 | 274,9 | 278,7 | 283,5 | 293,0 | |
| DTH (Milyar \$) | 2007 | 77,6 | 78,9 | 81,3 | 83,5 | 85,7 | 88,4 | 89,3 | 87,3 | 92,0 | 94,1 | 93,9 | 94,8 |
| | 2008 | 93,8 | 95,2 | 94,2 | 96,5 | 101,9 | 104,4 | 106,4 | 102,9 | 99,1 | 85,6 | 84,1 | 89,8 |
| | 2009 | 85,2 | 83,1 | 86,8 | 88,2 | 93,0 | 93,1 | 96,5 | 97,9 | 101,4 | 100,8 | 99,8 | |
| Kredi (Milyar TL) | 2007 | 172,3 | 175,1 | 178,7 | 182,3 | 186,1 | 190,8 | 193,5 | 199,3 | 201,0 | 206,3 | 211,3 | 214,8 |
| | 2008 | 216,6 | 227,0 | 234,2 | 238,8 | 246,8 | 254,9 | 255,8 | 262,9 | 272,4 | 273,8 | 269,2 | 267,7 |
| | 2009 | 263,9 | 262,3 | 260,3 | 257,7 | 263,8 | 266,0 | 265,8 | 266,5 | 268,1 | 278,2 | 285,2 | |
| Tük. kredileri (Milyar TL) | 2007 | 46,5 | 47,1 | 48,7 | 50,4 | 51,8 | 53,9 | 55,7 | 57,4 | 59,1 | 60,8 | 63,5 | 65,6 |
| | 2008 | 66,9 | 69,2 | 71,4 | 72,5 | 74,8 | 76,9 | 78,2 | 80,7 | 82,7 | 83,0 | 82,0 | 81,1 |
| | 2009 | 80,4 | 80,3 | 80,4 | 81,4 | 82,4 | 83,1 | 83,5 | 83,7 | 84,9 | 86,4 | 88,4 | 89,8 |
| Kredi kartları (Milyar TL) | 2007 | 21,3 | 21,4 | 21,2 | 22,4 | 23,0 | 23,6 | 23,8 | 23,9 | 24,0 | 24,1 | 25,3 | 25,8 |
| | 2008 | 26,2 | 27,0 | 27,2 | 27,7 | 28,8 | 29,6 | 30,3 | 31,4 | 31,4 | 32,3 | 32,6 | 32,8 |
| | 2009 | 33,0 | 32,5 | 31,9 | 32,4 | 33,3 | 34,0 | 34,5 | 34,2 | 34,1 | 34,6 | 35,0 | 34,8 |
| San.ür.endeksi (2005=100) | 2007 | 100,8 | 102,5 | 118,2 | 111,7 | 120,0 | 118,8 | 117,0 | 115,4 | 119,0 | 118,8 | 127,1 | 113,8 |
| | 2008 | 112,6 | 111,1 | 121,2 | 119,5 | 123,9 | 121,7 | 121,4 | 111,2 | 113,9 | 110,8 | 110,3 | 93,5 |
| | 2009 | 88,5 | 84,6 | 96,0 | 97,4 | 102,4 | 109,2 | 110,3 | 104,2 | 103,7 | 117,9 | 107,8 | |
| Protestolu senet (Milyon TL) | 2007 | 460,4 | 394,5 | 409,4 | 403,9 | 453,9 | 462,5 | 505,0 | 494,9 | 508,6 | 570,0 | 536,0 | 533,3 |
| | 2008 | 566,3 | 451,2 | 470,5 | 496,9 | 499,0 | 490,5 | 558,6 | 537,6 | 552,1 | 693,9 | 674,3 | 769,5 |
| | 2009 | 739,2 | 612,2 | 634,9 | 611,1 | 605,0 | 642,5 | 719,7 | 634,0 | 656,4 | 641,8 | 569,7 | |
| Dış borç öde. (Milyon \$) | 2007 | 1,309 | 2,899 | 1,054 | 1,468 | 1,953 | 1,020 | 1,263 | 1,094 | 1,638 | 3,254 | 737 | 1,340 |
| | 2008 | 2,530 | 1,342 | 2,463 | 963 | 548 | 1,281 | 1,118 | 800 | 1,200 | 977 | 569 | 1,936 |
| | 2009 | 1,000 | 985 | 1,330 | 802 | 367 | 1,989 | 543 | 588 | 1,947 | 673 | 460 | 1,040 |

Göstergeler

GSYH (yüzde değişim)

| | 2009 | 2008 |
|-----------------|-------|------|
| Birinci çeyrek | -14.7 | 7.2 |
| İkinci çeyrek | -7.9 | 2.8 |
| Üçüncü çeyrek | -3.3 | 1.0 |
| Dördüncü çeyrek | -6.5 | -6.5 |
| Yıllık | -8.4 | 0.9 |

Fiyatlar (yüzde değişim)

| | 2009 | 2008 | | 2009 | 2008 |
|------------------|------|-------|------------------|------|-------|
| ÜFE | | | TÜFE | | |
| .Aralık | 0.66 | -3.54 | .Aralık | 0.53 | -0.41 |
| .On iki aylık | 5.93 | 8.11 | .On iki aylık | 6.53 | 10.06 |
| .Yıllık | 5.93 | 8.11 | .Yıllık | 6.53 | 10.06 |
| .Yıllık ortalama | 1.23 | 12.72 | .Yıllık ortalama | 6.25 | 10.44 |

Dış Ticaret (milyon \$)

| | 2009 | 2008 | Değ.(%) |
|----------------------------------|---------|---------|---------|
| Kasım | | | |
| .İhracat | 8,911 | 9,396 | -5.16 |
| .İthalat | 12,616 | 12,074 | 4.49 |
| .Açık | -3,705 | -2,678 | 38.35 |
| .İhracat/İthalat (%) | 70.6 | 77.8 | |
| Ocak-Kasım | | | |
| .İhracat | 92,116 | 124,305 | -25.90 |
| .İthalat | 125,610 | 190,559 | -34.08 |
| .Açık | -33,494 | -66,254 | -49.45 |
| .İhracat/İthalat (%) | 73.3 | 65.2 | |
| Yıllık (Kasım itibarıyla) | | | |
| .İhracat | 99,839 | 134,030 | -25.51 |
| .İthalat | 137,014 | 206,678 | -33.71 |
| .Açık | -37,175 | -72,648 | -48.83 |
| .İhracat/İthalat (%) | 72.9 | 64.8 | |

Cari İşlemler Dengesi (Milyon Dolar) (Ocak-Kasım)

| | 2009 | 2008 | Fark | Değ.(%) |
|--|-----------------|-----------------|----------------|---------------|
| CARI İŞLEMLER DENGESİ | -9,922 | -38,792 | -28,870 | -74.42 |
| Döviz geliri | 136,499 | 173,930 | -37,431 | -21.52 |
| .İhracat | 99,321 | 132,531 | -33,210 | -25.06 |
| .Turizm | 20,153 | 20,989 | -836 | -3.98 |
| .İşçi döviz | 895 | 1,319 | -424 | -32.15 |
| .Diğer | 16,130 | 19,091 | -2,961 | -15.51 |
| Döviz gideri | -146,421 | -212,722 | -66,301 | -31.17 |
| .İthalat | -120,118 | -182,914 | -62,796 | -34.33 |
| .Faiz | -6,566 | -7,564 | -998 | -13.19 |
| .Turizm | -3,611 | -3,162 | 449 | 14.20 |
| .Diğer | -16,126 | -19,082 | -2,956 | -15.49 |
| Yıllık cari denge (milyon \$) Kasım itibarıyla | -12,996 | -44,012 | -31,016 | -70.47 |

Merkez Bankası Döviz Rezervi

| | 31/12/09 | 26/12/08 | 28/12/07 | 29/12/06 |
|----------------|----------|----------|----------|----------|
| TOPLAM | 75,237 | 73,347 | 74,028 | 63,218 |
| .Döviz rezervi | 71,510 | 70,075 | 71,264 | 60,845 |
| .Altın | 3,727 | 3,272 | 2,764 | 2,373 |

Reel Kur Endeksi (1995=100)

| | TÜFE'ye göre | ÜFE'ye göre(*) | | TÜFE'ye göre | ÜFE'ye göre(*) |
|-----------|--------------|----------------|-----------|--------------|----------------|
| Aralık-00 | 147.6 | 118.3 | Aralık-05 | 171.4 | 147.2 |
| Aralık-01 | 116.3 | 107.3 | Aralık-06 | 160.1 | 139.3 |
| Aralık-02 | 125.4 | 117.1 | Aralık-07 | 190.3 | 159.7 |
| Aralık-03 | 140.6 | 126.2 | Aralık-08 | 168.8 | 139.5 |
| Aralık-04 | 143.2 | 131.3 | Aralık-09 | 171.4 | 148.0 |

(*)2005 öncesi TEFEE'ye göre

Merkezi Yönetim Bütçesi (Milyon TL) (Ocak-Aralık)

| | 2009 | 2008 | Değ.(%) |
|------------------|---------|---------|---------|
| .Gelir | 215,060 | 208,898 | 2.95 |
| .Harcama | 267,275 | 225,967 | 18.28 |
| .Denge | -52,215 | -17,069 | 205.91 |
| .Faiz dışı denge | 986 | 33,592 | -97.06 |

İç Borç Stoku (Milyon TL) (Eylül sonu)

| | 2009 | 2008 | Değ.(%) |
|-------------------------|---------|---------|---------|
| .Tutar | 329,191 | 273,816 | 20.22 |
| .Vadeye kalan süre (ay) | 25.4 | 24.3 | 4.53 |

İç Borçlanma (İskontolu ihaleler)

| | 2009 | 2008 | | 2009 | 2008 |
|--------------------------|--------|------|-----------------|--------|-------|
| Tutar (Milyon TL) | | | Faiz (%) | | |
| .Aralık | 1,552 | | 9.00 | 3,294 | 18.64 |
| .Ocak-Aralık | 81,135 | | 11.61 | 57,063 | 19.37 |

Yurtiçindeki toplam TL mevduatı (Bin TL)

| | 25/12/09 | 26/12/08 | Değ. (%) |
|-----------------------|-------------|-------------|----------|
| TOPLAM | 302,016,248 | 268,802,517 | 12.36 |
| .Vadesiz | 43,421,166 | 35,159,269 | 23.50 |
| .Vadeli | 258,595,082 | 233,643,248 | 10.68 |
| Bankalara göre | | | |
| .Kamu | 135,405,378 | 115,490,702 | 17.24 |
| .Özel | 130,838,214 | 121,327,942 | 7.84 |
| .Yabancı | 35,772,656 | 31,983,873 | 11.85 |

Yurtiçi Yerleşiklere Ait DTH (Milyon Dolar)

| | 25/12/09 | 26/12/08 | 28/12/07 | 29/12/06 |
|-----------------------------------|----------|----------|----------|----------|
| TOPLAM | 98,563 | 89,760 | 94,767 | 75,784 |
| .ABD Doları | 55,764 | 51,168 | 52,963 | 45,353 |
| .Euro | 28,391 | 26,206 | 27,066 | 21,849 |
| (Dolar karşılığı) | 40,839 | 36,778 | 39,808 | 28,772 |
| .Diğer dövizler (dolar karşılığı) | 1,959 | 1,813 | 1,996 | 1,659 |

Mevduatın Vade Dağılımı (Bin TL)

| | 25/12/09 | 26/12/08 | Değ. (%) |
|-------------------------------------|--------------------|--------------------|--------------|
| a- YTL mevduat | 321,019,467 | 282,366,588 | 13.69 |
| .Vadesiz ve yedi gün ihbarlı | 43,418,581 | 35,888,140 | 20.98 |
| .Bir ay vadeli | 85,575,813 | 80,807,729 | 5.90 |
| .Üç ay vadeli | 178,860,273 | 154,539,910 | 15.74 |
| .Altı ay vadeli | 8,126,039 | 6,619,980 | 22.75 |
| .Bir yıl vadeli ve daha uzun vadeli | 5,038,761 | 4,510,829 | 11.70 |
| b-Yabancı para mevduat | 162,949,041 | 150,347,565 | 8.38 |
| .Vadesiz ve yedi gün ihbarlı | 27,249,426 | 22,610,798 | 20.52 |
| .Bir ay vadeli | 49,651,649 | 52,683,353 | -5.75 |
| .Üç ay vadeli | 64,911,536 | 52,641,901 | 23.31 |
| .Altı ay vadeli | 7,611,619 | 8,417,730 | -9.58 |
| .Bir yıl vadeli ve daha uzun vadeli | 13,524,812 | 13,993,784 | -3.35 |

Mevduat Bankaları Kredileri (Bin TL)

| | 25/12/09 | 26/12/08 | Değ. (%) |
|------------------------|-------------|-------------|----------|
| TOPLAM | 290,295,542 | 268,852,857 | 7.98 |
| Yurtiçi krediler | 289,387,609 | 267,667,082 | 8.11 |
| .TL krediler | 249,535,196 | 235,264,517 | 6.07 |
| .Yabancı para krediler | 39,852,413 | 32,402,565 | 22.99 |
| Yurtdışı krediler | 907,933 | 1,185,775 | -23.43 |

Tüketici Kredileri ve Kredi Kartları (Bin TL)

| | 25/12/09 | 26/12/08 | Değ. (%) |
|----------------------------|-------------------|--------------------|---------------|
| TOPLAM | 124,622,888 | 114,545,792 | 8.80 |
| .Tüketici kredileri | 89,805,178 | 113,850,283 | -21.12 |
| .Konut | 42,310,814 | 81,093,747 | -47.82 |
| .Taahhüt | 4,103,549 | 37,537,675 | -89.07 |
| .Diğer | 43,390,815 | 5,338,405 | 712.80 |
| Kredi kartları | 34,817,710 | 38,217,667 | -8.90 |
| Tasfiye olunacak | | | |
| .Tüketici kredileri | 3,739,170 | 1,714,715 | 118.06 |
| .Kredi kartları | 4,208,786 | 2,243,750 | 87.58 |

Repo Hacmi (Bin TL)

| | 31/12/09 | 26/12/08 | 28/12/07 | 29/12/06 |
|-----------------------------------|------------|------------|------------|------------|
| .Müşterilerle yapılan | 1,382,708 | 2,198,722 | 2,732,995 | 2,201,789 |
| .Mali kuruluşlar arasında yapılan | 19,756,071 | 14,061,334 | 18,238,880 | 14,255,652 |

En Yüksek Faiz Oranları (7 Ocak 2010 itibarıyla)

| YTL mevduata uygulanan faiz (%) | | ABD Doları mevduata uygulanan faiz (%) | | Euro mevduata uygulanan faiz (%) | |
|---------------------------------|--------------|--|--------------|----------------------------------|--------------|
| . Bir aya kadar vadeli | 5,00 - 23,00 | . Bir aya kadar vadeli | 0,45 - 10,00 | . Bir aya kadar vadeli | 0,57 - 10,00 |
| . Üç aya kadar vadeli | 5,00 - 23,00 | . Üç aya kadar vadeli | 0,51 - 10,00 | . Üç aya kadar vadeli | 0,65 - 10,00 |
| . Altı aya kadar vadeli | 5,00 - 23,00 | . Altı aya kadar vadeli | 0,60 - 10,00 | . Altı aya kadar vadeli | 0,71 - 10,00 |
| . Bir yıla kadar vadeli | 5,00 - 23,00 | . Bir yıla kadar vadeli | 0,82 - 10,00 | . Bir yıla kadar vadeli | 1,00 - 10,00 |

Para Arzı (Bin TL)

| | 25/12/09 | 26/12/08 | Değ. (%) |
|---|--------------------|--------------------|--------------|
| M1 | 103,330,654 | 83,380,932 | 23.93 |
| DOLAŞIMDAKI PARA | 35,251,149 | 30,468,001 | 15.70 |
| Dolaşıma Çıkan Banknot + Madeni Para | 39,083,196 | 33,502,003 | 16.66 |
| Banka Kasaları (-) | 3,832,047 | 3,034,003 | 26.30 |
| VADESİZ MEVDUAT (TL) | 41,154,310 | 30,403,738 | 35.36 |
| Mevduat Bankaları | 38,266,753 | 28,664,939 | 33.50 |
| Katılım Bankaları | 2,861,935 | 1,714,162 | 66.96 |
| TCMB | 25,623 | 24,637 | 4.00 |
| VADESİZ MEVDUAT (YP) | 26,925,195 | 22,509,194 | 19.62 |
| Mevduat Bankaları | 25,152,853 | 21,118,560 | 19.10 |
| Katılım Bankaları | 1,711,500 | 1,315,207 | 30.13 |
| TCMB | 60,843 | 75,427 | -19.34 |
| M2 | 490,786,697 | 434,205,424 | 13.03 |
| VADELİ MEVDUAT (TL) | 266,638,534 | 238,494,346 | 11.80 |
| Mevduat Bankaları | 252,809,540 | 229,518,606 | 10.15 |
| Katılım Bankaları | 13,828,994 | 8,975,740 | 54.07 |
| TCMB | - | - | - |
| VADELİ MEVDUAT (YP) | 120,817,510 | 112,330,146 | 7.56 |
| Mevduat Bankaları | 113,314,910 | 106,163,071 | 6.74 |
| Katılım Bankaları | 7,502,600 | 6,167,075 | 21.66 |
| TCMB | - | - | - |
| M3 | 518,767,022 | 458,383,776 | 13.17 |
| REPO | 4,466,476 | 3,442,654 | 29.74 |
| PARA PIYASASI FONLARI (B TİPİ LİKİT FONLAR) | 23,513,848 | 20,735,698 | 13.40 |

İşsizlik Verileri (Bin Kişi)

| | Ekim 09 | Eylül 09 | Ekim 08 |
|----------------------------------|---------|----------|---------|
| .15 ve daha yukarı yaştaki nüfus | 51 933 | 51 862 | 51 073 |
| İşgücü durumu | 25 319 | 25 416 | 24 297 |
| ... İstihdam edilenler | 22 019 | 22 020 | 21 567 |
| ... İşsizler | 3 299 | 3 396 | 2 730 |
| İşsizlik oranı (%) | 13.00 | 13.40 | 11.20 |
| .Tarım dışı işsizlik oranı (%) | 16.40 | 16.90 | 14.00 |
| .Genç nüfusta işsizlik oranı (%) | 24.00 | 24.30 | 21.80 |

Tüketici Güven Endeksi

| | Aralık 09 | Kasım 09 | Değ. (%) |
|--|--------------|--------------|-------------|
| TÜKETİCİ GÜVEN ENDEKSİ | 78.79 | 78.38 | 0.52 |
| .Satın alma gücü (mevcut dönem) | 72.49 | 72.56 | -0.10 |
| .Satın alma gücü (gelecek dönem) | 77.62 | 76.32 | 1.70 |
| .Genel ekonomik durum (gelecek dönem) | 73.01 | 73.48 | -0.64 |
| .İş bulma olanakları (gelecek dönem) | 72.19 | 72.33 | -0.19 |
| .Mevcut dönemin dayanıklı tüketim malları satın almak için uygunluğu | 98.64 | 97.21 | 1.47 |

İmalat Sanayi Kapasite Kullanım Oranı (Yüzde - Aralık)

| | 2009 | 2008 |
|----------------|-------------|-------------|
| .Toplam | 69.7 | 64.7 |
| .Kamu | 86.8 | 61.6 |
| .Özel | 69.5 | 65.2 |

Aylık Sanayi Üretimi Değişimi (Yüzde)

| | Ekim 2009 | Ekim 2008 |
|----------------------|-----------|-----------|
| Toplam | 6.5 | -7.2 |
| .Madencilik | 5.2 | 7.8 |
| .İmalat | 6.6 | -8.5 |
| .Elektrik, gaz ve su | 6.4 | -1.5 |

Yatırım Teşvikleri Belgeleri (Bin TL) (Ocak-Kasım)

| | 2009 | 2008 | Değ. (%) |
|----------------|-----------|------------|----------|
| .Tarım | 176,527 | 351,868 | -49.83 |
| .Madencilik | 382,998 | 694,819 | -44.88 |
| .İmalat sanayi | 3,064,660 | 9,354,478 | -67.24 |
| .Enerji | 2,061,922 | 8,005,132 | -74.24 |
| .Hizmetler | 2,693,592 | 6,622,047 | -59.32 |
| Toplam | 8,379,699 | 25,028,344 | -66.52 |

Turist Sayısı (Ocak-Ekim)

| | 2009 | 2008 | Değ. (%) |
|------------|------------|------------|----------|
| Ocak-Kasım | 25 850 971 | 25 245 301 | 2.40 |

Şirket Kuruluşları (Ocak-Kasım)

| | 2009 | 2008 | Değ. (%) |
|----------|--------|--------|----------|
| .Kurulan | 40,295 | 46,327 | -13.02 |
| .Kapanan | 8,860 | 8,388 | 5.63 |

İnşaat Ruhsatı ve Yapı Kullanma İzin Belgesi

| Yapı sayısı (Ocak-Eylül) | 2009 | 2008 | Değ. (%) |
|-----------------------------|--------|--------|----------|
| .Ruhsat | 61,545 | 72,229 | -14.79 |
| .Yapı kullanma izin belgesi | 57,861 | 60,084 | -3.70 |

Protestolu Senetler (Ocak-Kasım)

| | 2009 | 2008 | Değ. (%) |
|-----------------|-----------|-----------|----------|
| .Adet | 1,070,588 | 1,015,184 | 5.46 |
| .Tutar (Bin TL) | 6,852,185 | 5,773,881 | 18.68 |

(*) Her birinin tutarı 1.000 YTL'nin üstündeki senetler

Dış Borç Anapara ve Faiz Ödemesi (Milyon Dolar) (Ocak-Kasım)

| | 2009 | 2008 | Değ. (%) |
|------------------|---------------|---------------|---------------|
| Toplam | 11,639 | 15,727 | -25.99 |
| .Kamu | 10,312 | 12,885 | -19.97 |
| .Merkez Bankası | 466 | 545 | -14.50 |
| .IMF'ye ödemeler | 861 | 2,297 | -62.52 |

Çeşitli Göstergeler

| | 2009 3.Ç. | 2009 2.Ç. | 2009 1.Ç. | 2008 | 2007 |
|--|-----------|-----------|-----------|----------|----------|
| Toplam dış borç stoku (Milyon \$) | 273,454 | 270,093 | 266,794 | 278,302 | 249,426 |
| Kısa vade | 49,343 | 48,627 | 47,948 | 50,498 | 43,147 |
| Orta-uzun vade | 224,111 | 221,466 | 218,846 | 227,804 | 206,279 |
| Kamu | 83,524 | 78,240 | 76,218 | 78,279 | 73,524 |
| Kısa Vade | 3,397 | 2,910 | 2,732 | 3,248 | 2,163 |
| Orta-Uzun Vade | 80,127 | 75,330 | 73,486 | 75,031 | 71,361 |
| TCMB | 13,634 | 13,587 | 13,007 | 14,066 | 15,801 |
| Kısa Vade | 1,816 | 1,801 | 1,723 | 1,874 | 2,282 |
| Orta-Uzun Vade | 11,818 | 11,786 | 11,284 | 12,192 | 13,519 |
| Özel | 176,296 | 178,266 | 177,570 | 185,957 | 160,101 |
| Kısa Vade | 44,130 | 43,916 | 43,493 | 45,376 | 38,702 |
| Orta-Uzun Vade (1) | 132,166 | 134,350 | 134,077 | 140,581 | 121,399 |
| Dış borç stokunun GSYH'ye oranı (%) | | | | | |
| Toplam | | | | 37.5 | 38.4 |
| Kısa Vade | | | | 6.8 | 6.7 |
| Orta-Uzun Vade | | | | 30.7 | 31.8 |
| Kamu | | | | 10.6 | 11.3 |
| TCMB | | | | 1.9 | 2.4 |
| Özel | | | | 25.1 | 24.7 |
| Dış borç stokunun yüzde dağılımı | | | | | |
| Toplam | 100.0 | 100.0 | 100.0 | 100.0 | 100.0 |
| Kısa Vade | 18.0 | 18.0 | 18.0 | 18.1 | 17.3 |
| Orta-Uzun Vade | 82.0 | 82.0 | 82.0 | 81.9 | 82.7 |
| Kamu | 30.5 | 29.0 | 28.6 | 28.1 | 29.5 |
| TCMB | 5.0 | 5.0 | 4.9 | 5.1 | 6.3 |
| Özel | 64.5 | 66.0 | 66.6 | 66.8 | 64.2 |
| Dış borç stokundaki yüzde değişim (%) | | | | | |
| Toplam | 1.2 | 1.2 | -4.1 | 11.6 | 20.2 |
| Kısa Vade | 1.5 | 1.4 | -5.0 | 17.0 | 1.2 |
| Orta-Uzun Vade | 1.2 | 1.2 | -3.9 | 10.4 | 25.0 |
| Kamu | 6.8 | 2.7 | -2.6 | 6.5 | 2.7 |
| TCMB | 0.3 | 4.5 | -7.5 | -11.0 | 0.8 |
| Özel | -1.1 | 0.4 | -4.5 | 16.1 | 33.1 |
| FINANSAL GÖSTERGELER (%) | | | | | |
| Toplam dış borç stoku / ihracat (FOB) | 273.6 | 243.3 | 216.3 | 210.8 | 232.5 |
| Dış borç servisi / GSYH | | | | 7.2 | 7.5 |
| Dış borç servisi / ihracat (FOB) | 59.5 | 50.7 | 42.8 | 40.3 | 45.4 |
| Özel sektör borcu / ihracat (FOB) | 176.4 | 160.6 | 143.9 | 140.8 | 149.2 |
| Faiz / GSYH | | | | 1.6 | 1.7 |
| Faiz / ihracat (FOB) | 11.1 | 10.3 | 9.3 | 8.9 | 10.1 |
| TCMB rezervler (net) / Dış borç stoku | 27.3 | 25.7 | 26.4 | 26.7 | 30.6 |
| TCMB rezervler (net) / Kısa vadeli borçlar | 151.3 | 142.6 | 147.1 | 147.0 | 177.2 |
| TCMB rezervler (brüt) / Toplam dış borç | 25.9 | 24.4 | 25.2 | 25.5 | 29.4 |
| TCMB rezervler (brüt) / Kısa vadeli borçlar | 143.7 | 135.4 | 140.0 | 140.6 | 169.9 |
| TCMB rezerv (brüt) / İthalat (CIF) | -51.2 | -41.6 | -36.9 | -35.2 | -43.1 |
| TCMB rezerv (net) / İthalat (CIF) | -53.9 | -43.8 | -38.8 | -36.8 | -44.9 |
| Cari işlemler dengesi / TCMB rezervi (brüt) | -20.4 | -31.8 | -46.6 | -58.9 | -52.1 |
| Cari işlemler dengesi / TCMB rezervi (net) | -19.4 | -30.2 | -44.4 | -56.3 | -50.0 |
| Cari işlemler dengesi / GSYH | | | | -5.6 | -5.9 |
| Makro ekonomik büyüklükler (Milyon Dolar) | | | | | |
| GSYH (Milyon \$) | | | | 741,754 | 648,754 |
| İhracat (FOB) (2) (3) | 99,952 | 111,010 | 123,373 | 132,028 | 107,272 |
| İthalat (CIF) (3) | -138,595 | -158,456 | -181,668 | -201,964 | -170,063 |
| Cari işlemler dengesi (3) | -14,496 | -20,953 | -31,287 | -41,812 | -38,219 |
| TCMB rezervler (brüt) | 70,918 | 65,861 | 67,121 | 71,008 | 73,317 |
| TCMB rezervler (net) | 74,644 | 69,361 | 70,545 | 74,236 | 76,439 |
| Dış kredi kullanımları (3) | 35,578 | 41,719 | 56,901 | 65,662 | 64,117 |
| Dış borç servisi (3) | 59,437 | 56,233 | 52,863 | 53,186 | 48,743 |
| Anapara | 48,296 | 44,828 | 41,338 | 41,401 | 37,929 |
| Faiz | 11,141 | 11,405 | 11,525 | 11,785 | 10,814 |

(1) 1 Ekim 2001 tarihinden itibaren TCMB tarafından izleniyor.

(2) Bavalı ticareti ve diğer mallar hariç.

(3) 12 aylık toplam.