

# PROJEKSİYON

## MERKEZ'DEN ÖNLEM ÜSTÜNE ÖNLEM:

Merkez Bankası bir yandan faizleri aşağı çeken, diğer yandan ise mevduat munzam karşılıklarını artıran ve vadeye göre farklılaştıran uygulamasını giderek daha da pekiştiriyor. Bu uygulamayla hem kısa vadeli sermaye girişinin yavaşlatılması, hem de iç piyasadaki olası ısınmanın önüne geçilmek amaçlanıyor.

Şimdiye kadar yalnızca kısa vadeli faizleri değiştirmek suretiyle enflasyon hedefine odaklanan Merkez Bankası, giderek artan ve gelecekte çok büyük bir sorun haline gelme eğilimi gösteren cari açığa karşı da önlem alma gereği duymaya başladı. Cari açığın hızlı artışında rol oynayan en büyük etkenlerden biri kuşkusuz kısa vadeli sermaye girişindeki hızlı artış. Ülkeye kısa vadeli döviz girdikçe bu kurlar üzerinde baskı yapıyor, değerlenen TL ithalatı, ithalat da cari açığı artırıyor. Dolayısıyla ilk yapılması gereken kısa vadeli döviz girişine karşı caydırıcı önlemler alabilmek. İşte Merkez Bankası da bunu yapmaya çalışıyor. Faiz oranları bu amaçla hızla aşağı çekildi. Özellikle gecelik borçlanma faiz oranındaki indirim yabancıların para piyasasına olan ilgilerini önemli ölçüde kırdığı belirtiliyor. Eylül ayında % 6.25 olan gecelik borçlanma faiz oranı ekimde % 5.75'e indirildi. Söz konusu oran, kasımda çok hızlı bir indirimle % 1.75'e çekildi. Oran, aralıkta % 1.50'ye düşürüldü, ocakta da aynı düzeyde kaldı. Uzun süredir sabit tutulan gecelik borç verme faiz oranı da aralıkta 0.25 puan artırılarak % 9'a çıkarıldı, bu oran da ocakta değiştirilmedi.

Böylece, gecelik borçlanma, borç verme oranları arasında eylül ayında yalnızca 2.5 puan fark varken, makas Ekim'de 3 puana, Kasım'da 7 puana, Aralık'ta ise 7.5 puana çıkarılmış oldu.

Merkez Bankası bir yandan sıcak para girişini faiz oranını aşağı çekmek suretiyle yavaşlatmak istiyordu; ama başka bir tehlikeye de dikkat çekiliyordu. Düşürülen faiz yüzünden talep canlanıyor, bu talebin bir kısmı da ithalatla karşılandığı için faiz operasyonu bu kez bir anlamda ters etki de yapabiliyordu. İşte buna karşı, munzam karşılık silahına sarıldı. Merkez Bankası, bankacılık sisteminin elindeki fonları çekerek kredi genişlemesinin önüne geçmek istiyordu bu kez. Munzam karşılık oranları, özellikle vadesiz ve kısa vadeli mevduatlarda daha fazla olmak üzere

ser iki kez artırıldı.

Kasım ayında tüm vadelerde munzam karşılık oranı % 6 düzeyindeydi. Karşılık oranı aralıktan itibaren vadelere göre farklı belirlenmeye başladı. Öyle ki, vadesiz mevduatın munzam karşılık oranı % 6'dan iki operasyonla % 12'ye çıkarıldı. Merkez Bankası, vadesiz mevduata % 0.25'lik faiz tavanı da getirdi.

Toplam mevduatın % 95 kadarı vadesiz ve üç aya kadar vadeli hesaplarda tutuluyor. Merkez Bankası munzam karşılık operasyonu ile bir taşla birden çok kuş vurmaya amaçlıyor.

Munzam karşılık oranlarının kısa vadelielerde artırılması, ama vade uzadıkça oranın sabit tutulması, hatta düşürülmesi suretiyle mevduatta ortalama 31-32 gün olan vadenin uzatılması amaçlanıyor.

Ocak ayındaki munzam karşılık operasyonu ile sistemden çekilecek likidite yaklaşık 10 milyar lira. Böylece, olası kredi genişlemesine ve enflasyona karşı şimdiden önlem alınıyor.

### Faiz oranları nasıl seyretti? (%)

	Ocak	Aralık	Kasım	Ekim	Eylül
Politika faiz oranı	6,25	6,50	7,00	7,00	7,00
Gecelik faiz-Borçlanma	1,50	1,50	1,75	5,75	6,25
Gecelik faiz-Borç verme	9,00	9,00	8,75	8,75	8,75
Fark	7,50	7,50	7,00	3,00	2,50

### Munzam karşılık oranlarının seyri (%)

	Vadesiz	Bir aya kadar	Üç aya kadar	Altı aya kadar	Bir yıla kadar	Bir yıldan uzun
16 Ekim 10	5,0	5,0	5,0	5,0	5,0	5,0
23 Eylül 10	5,5	5,5	5,5	5,5	5,5	5,5
12 Kasım 10	6,0	6,0	6,0	6,0	6,0	6,0
17 Aralık 10	8,0	8,0	7,0	7,0	6,0	5,0
24 Ocak 11	12,0	10,0	9,0	7,0	6,0	5,0

# Göstergeler

Bankaların ne yapacağına gelince... Bu yük iki türlü atılmaya çalışılacak. Birincisi, kısa vadeli mevduatın faizi biraz daha düşürülecek; ikincisi de kredi faizlerinde bir miktar artış olabilecek. Hem zaten Merkez Bankası'nın istediği de bu değil mi...

## ENFLASYON:

TÜFE, 2010 yılında Merkez Bankası'nın da tahmininden daha iyi bir düzeyde gerçekleşti. Merkez Bankası son enflasyon tahmininde oranı % 7.5 olarak beklediğini açıklamıştı. Ancak gerçekleşme, % 6.5 olan hedefin bile altında kaldı ve % 6.4 oldu.

Bu arada 2011 yılına ilişkin hedef bir miktar revize edildi. Merkez Bankası Başkanı Durmuş Yılmaz, yılın ilk enflasyon raporunu (kendisi açısından da son enflasyon raporunu) açıklarken, 2011 yılı enflasyon tahmininin % 5.9'a yükseltildiğini belirtti. Buna göre, 2011 enflasyonu, orta noktası % 5.9 olmak üzere % 4.5 ile % 7.3 arasında bekleniyor. 2012 enflasyonu ise orta noktası % 5.1 olmak üzere 3.3 ile % 6.9 arasında tahmin ediliyor. Merkez Bankası, enflasyonun 2012 yılından itibaren % 5 dolayında istikrar kazanacağını öngörüyor. Merkez Bankası Başkanı Durmuş Yılmaz, 2011 enflasyonuna ilişkin yukarı yönlü revizyonun, başta ham petrol olmak üzere emtia fiyatlarında ortaya çıkması beklenen artışlardan kaynaklanacağını söyledi. Yılmaz, ithalat fiyatlarında ortaya çıkması beklenen artışı göz önünde bulundurarak bu revizyona gidildiğini söyledi.

Yeniden 2010 enflasyon gerçekleşmesine dönersek... 2010 yılı enflasyonunun tüm tahminlerden düşük gelmesi iki türlü yorumlandı.

Birincisi; rakamlarla oynandığı görüşüydü. Zaten enflasyon ne zaman düşük çıksa bu görüş hep dile getirilmekteydi, yine aynı oldu. Rakamlarla, çalışanlara fazla ek yapmamak için oynandığı bile ileri sürüldü.

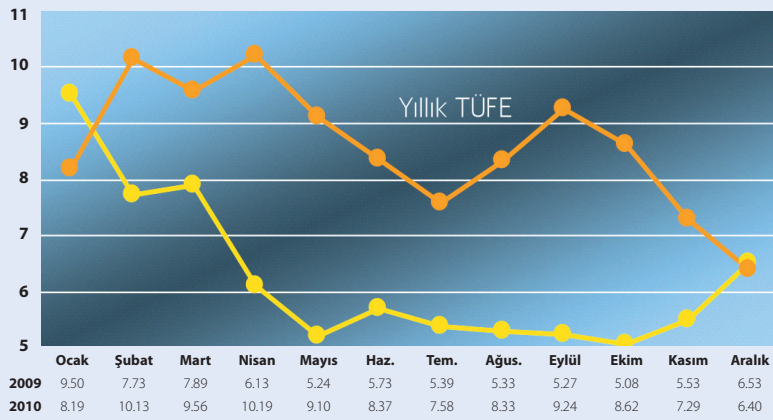
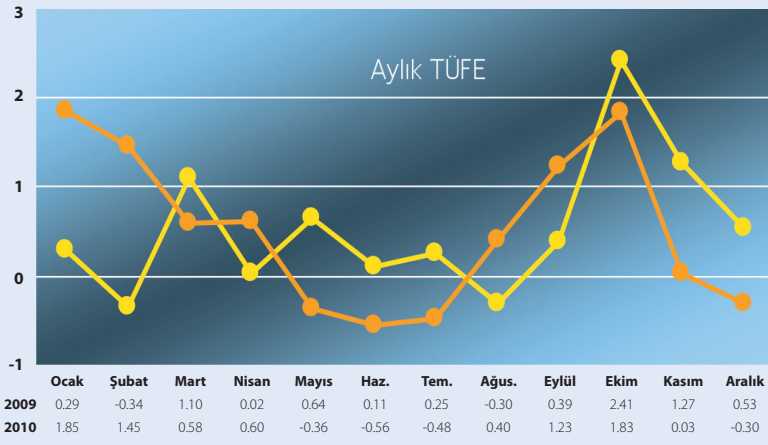
İkincisi; Merkez Bankası'nın enflasyon hedefini tutturmada ne kadar başarılı olduğu dile getirildi.

Ama gerçek çok başkaydı. Bir kere rakamlarla oynandığını ileri sürebilmek için elde çok somut ve sağlam veriler bulunması gerekiyor, ki kimse böyle verilere sahip değil. Dolayısıyla bu konudaki görüşler temelsiz iddialar olmaktan öteye gitmiyor.

Evet, gerçek başkaydı, o da kışın çok yumuşak geçmesi idi. Avrupa adeta buzlu çağı yaşarken, Türkiye aralık ayında neredeyse kış görmedi. Bunun etkisiyle gıda maddesi fiyatlarında hiç hesapta olmayan bir düşüş yaşandı. Aralık ayında gıda maddesi fiyatları % 2.66 geriledi. Oysa, 2009 yılının aralık ayında gıda maddelerinde % 2.22'lik bir artış olmuştu.

Geçen aralık ayında ortaya çıkan % 2.66'lık düşüş, genel endekste ki artışı % 0.87 aşağı çeken bir etki yaptı. Şöyle söyleyelim; eğer gıda maddesi fiyatları aralık ayında % 2.66 gerilemese ve kasıma göre sabit kalsaydı, genel endekste % 0.30 gerileme olmayacak, aksine % 0.57'lik bir artış yaşanacaktı. Aralık ayındaki artış % 0.57 olunca da, yıllık oran % 6.4'te kalmayacak ve % 7.3 düzeyinde gerçekleşecekti.

Yani, 2010'un enflasyonunun % 6.4'te kalması ne rakamlarla oynanmasının bir sonucu, ne Merkez Bankası'nın başarısının... Bu tümüyle kışın yumuşak geçmesine bağlı olağandışı bir durum...



## BİR BAKIŞTA ÜÇ YILIN EKONOMİK GÖSTERGELERİ

		Ocak	Şubat	Mart	Nisan	Mayıs	Haziran	Tem.	Ağus.	Eylül	Ekim	Kasım	Aralık
ÜFE (% deę.)	2008	0.42	2.56	3.17	4.50	2.12	0.32	1.25	-2.34	-0.90	0.57	-0.03	-3.54
	2009	0.23	1.17	0.29	0.65	-0.05	0.94	-0.71	0.42	0.62	0.28	1.29	0.66
	2010	0.58	1.66	1.94	2.35	-1.15	-0.50	-0.16	1.15	0.51	1.21	-0.31	1.31
TÜFE (% deę.)	2008	0.80	1.29	0.96	1.68	1.49	-0.36	0.58	-0.24	0.45	2.60	0.83	-0.41
	2009	0.29	-0.34	1.10	0.02	0.64	0.11	0.25	-0.30	0.39	2.41	1.27	0.53
	2010	1.85	1.45	0.58	0.60	-0.36	-0.56	-0.48	0.40	1.23	1.83	0.03	-0.30
İhracat (Aylık) (milyon \$)	2008	10,632	11,078	11,429	11,364	12,478	11,771	12,595	11,047	12,793	9,723	9,396	7,722
	2009	7,885	8,435	8,155	7,562	7,346	8,330	9,056	7,840	8,481	10,096	8,903	10,055
	2010	7,831	8,263	9,887	9,397	9,795	9,536	9,571	8,520	8,907	10,965	9,387	11,872
İthalat (Aylık) (milyon \$)	2008	16,339	16,027	16,812	17,889	19,306	19,477	20,557	19,251	17,885	14,942	12,073	11,405
	2009	9,281	9,075	10,522	10,120	10,868	12,501	12,856	12,811	12,485	12,772	12,618	15,019
	2010	11,691	11,779	15,020	14,941	14,724	15,229	16,063	15,431	15,640	17,294	17,126	20,554
Cari denge (milyon \$)	2008	-4,171	-3,887	-4,303	-5,207	-4,830	-5,545	-4,038	-3,037	-963	-2,440	-447	-3,078
	2009	-473	-298	-1,173	-1,585	-1,630	-2,237	-509	-613	-1,027	332	-1,825	-3,259
	2010	-3,059	-2,740	-4,314	-4,465	-3,032	-3,558	-3,733	-3,176	-4,000	-3,620	-5,933	
İç borç stoku (milyar TL)	2008	258.5	262.0	266.5	268.8	261.3	261.0	261.1	264.2	266.4	271.3	273.8	274.8
	2009	279.2	288.9	292.3	297.8	301.9	301.7	307.7	315.4	320.6	327.2	329.2	330.0
	2010	335.9	339.4	340.7	343.2	340.5	343.1	345.2	347.3	347.8	347.8	350.8	352.8
İç borç faizi (%)	2008	16.23	16.72	17.49	18.28	19.57	21.54	20.53	18.94	18.75	20.57	21.44	18.64
	2009	16.16	14.99	14.31	13.35	11.59	12.09	11.04	9.49	9.13	7.53	8.51	9.00
	2010	7.98	7.99	8.29	8.70	9.51	8.69	8.26	7.97	7.79	7.55	7.56	7.68
Bütçe geliri (Aylık) (milyon TL)	2008	15,781	17,628	13,779	17,562	19,212	18,544	17,920	26,447	13,788	15,107	17,990	15,140
	2009	15,830	18,415	13,053	20,063	18,854	15,411	16,785	21,994	15,953	19,010	17,818	22,272
	2010	19,525	20,019	17,488	20,718	24,866	18,448	21,729	26,252	18,493	19,368	25,375	21,747
Bütçe gideri (Aylık) (milyon TL)	2008	16,306	16,608	18,649	18,638	15,823	14,566	21,237	20,437	23,214	15,178	21,375	23,937
	2009	18,796	25,808	21,820	21,010	19,464	17,932	23,392	23,518	25,428	21,431	20,942	28,677
	2010	22,646	22,290	23,436	25,173	19,054	23,894	23,775	23,163	25,395	21,203	25,740	37,858
Reel kur end. (1995=100)	2008	130.97	129.30	120.83	115.00	121.81	122.52	122.88	131.14	129.78	117.80	115.05	114.73
	2009	113.66	112.65	109.49	113.98	115.10	113.31	115.14	115.96	114.58	117.17	116.34	116.61
	2010	122.67	124.42	123.18	127.53	128.32	127.49	125.71	127.12	128.73	131.42	131.41	126.21
Aylık Ort. \$ (TL)	2008	1,1704	1,1882	1,2324	1,2967	1,2470	1,2278	1,2100	1,1727	1,2296	1,4733	1,5878	1,5388
	2009	1,5891	1,6524	1,7045	1,6041	1,5518	1,5399	1,5137	1,4792	1,4852	1,4621	1,4800	1,4995
	2010	1,4663	1,5056	1,5283	1,4879	1,5348	1,5703	1,5363	1,5016	1,4889	1,4185	1,4295	1,5131
Aylık Ort.Euro (TL)	2008	1,7206	1,7502	1,9096	2,0441	1,9403	1,9080	1,9097	1,7611	1,7693	1,9628	2,0214	2,0865
	2009	2,1149	2,1156	2,2187	2,1170	2,1116	2,1584	2,1317	2,1084	2,1576	2,1667	2,2055	2,1943
	2010	2,0973	2,0639	2,0755	1,9994	1,9395	1,9181	1,9561	1,9418	1,9438	1,9702	1,9626	1,9993
Mevduat (Milyar TL)	2008	212.1	216.1	224.2	227.9	224.5	233.8	232.7	234.1	249.6	254.3	260.2	268.8
	2009	266.8	273.4	269.7	266.2	267.1	275.5	278.7	274.9	278.7	283.5	293.0	305.2
	2010	303.2	316.0	320.1	316.3	328.4	341.7	343.1	343.4	344.7	349.6	355.9	380.5
DTH (Milyar \$)	2008	93.8	95.2	94.2	96.5	101.9	104.4	106.4	102.9	99.1	85.6	84.1	89.8
	2009	85.2	83.1	86.8	88.2	93.0	93.1	96.5	97.9	101.4	100.8	99.8	98.6
	2010	100.1	95.1	95.4	99.6	90.9	91.0	97.3	98.9	105.7	108.8	105.3	97.9
Kredi (Milyar TL)	2008	216.6	227.0	234.2	238.8	246.8	254.9	255.8	262.9	272.4	273.8	269.2	267.7
	2009	263.9	262.3	260.3	257.7	263.8	266.0	265.8	266.5	268.1	278.2	285.2	292.6
	2010	295.6	307.2	313.6	324.8	336.4	346.6	358.5	365.1	370.4	385.6	397.8	423.5
Tük.kredileri (Milyar TL)	2008	66.9	69.2	71.4	72.5	74.8	76.9	78.2	80.7	82.7	83.0	82.0	81.1
	2009	80.4	80.3	80.4	81.4	82.4	83.1	83.5	83.7	84.9	86.4	88.4	90.6
	2010	91.6	93.5	95.8	99.4	101.9	104.8	107.8	110.3	112.7	116.5	119.3	124.9
Kredi kartları (Milyar TL)	2008	26.2	27.0	27.2	27.7	28.8	29.6	30.3	31.4	31.4	32.3	32.6	32.8
	2009	33.0	32.5	31.9	32.4	33.3	34.0	34.5	34.2	34.1	34.6	35.0	35.7
	2010	35.7	35.7	35.9	37.3	37.9	38.5	39.8	39.7	40.8	41.5	41.8	43.2
San.ür.ende.deę.(%) (Aandırılmamış endekse göre)	2008	11.2	9.2	3.5	7.5	3.0	2.3	4.4	-3.4	-4.0	-6.3	-12.9	-17.4
	2009	-21.5	-24.0	-21.5	-18.8	-17.1	-9.9	-8.9	-6.5	-9.6	6.2	-3.0	23.9
	2010	12.8	17.5	21.3	16.9	15.0	10.0	8.8	10.8	10.2	9.8	9.1	
San.ür.ende.deę.(%) (Aandırılmış endekse göre)	2008	4.9	6.2	6.3	4.7	3.1	5.0	1.7	-0.7	-4.0	-6.2	-10.7	-16.1
	2009	-22.0	-21.9	-21.4	-19.1	-12.4	-12.4	-9.1	-9.2	-6.9	0.6	5.5	9.9
	2010	16.7	17.6	18.0	17.2	14.5	10.2	9.0	14.2	12.8	12.8	8.4	
Protestolu senet (Milyon TL)	2008	566.3	451.2	470.5	496.9	499.0	490.5	558.6	537.6	552.1	693.9	674.3	769.5
	2009	739.2	612.2	634.9	611.1	605.0	642.5	719.7	634.0	656.4	641.8	569.7	704.7
	2010	600.8	413.7	489.7	463.8	430.8	473.1	557.8	467.2	476.5	430.9		
Dış borç öde. (Milyon \$)	2008	2,530	1,342	2,463	963	548	1,281	1,118	800	1,200	977	569	1,936
	2009	1,000	985	1,330	802	367	1,989	543	588	1,947	673	460	1,040
	2010	776	2,090	1,007	878	590	2,315	884	543	1,182	622	999	1,443

# Göstergeler

## GSYH (yüzde değişim)

	2010	2009
Birinci çeyrek	11.8	-14.6
İkinci çeyrek	10.2	-7.6
Üçüncü çeyrek	5.5	-2.7
Dördüncü çeyrek		6.0
Yıllık		-4.7

## Fiyatlar (yüzde değişim)

	2010	2009		2010	2009
<b>ÜFE</b>			<b>TÜFE</b>		
.Aralık	1.31	0.66	.Aralık	-0.30	0.53
.On iki aylık	8.87	5.93	.On iki aylık	6.40	6.53
.Yıllık	8.87	5.93	.Yıllık	6.40	6.53
.Yıllık ortalama	8.52	1.23	.Yıllık ortalama	8.57	6.25

## Dış Ticaret (milyon \$)

	2010	2009	Değ.(%)
<b>Aralık</b>			
.İhracat	11,872	10,055	18.07
.İthalat	20,554	15,019	36.85
.Açık	-8,682	-4,964	74.90
.İhracat/ithalat (%)	57.8	66.9	
<b>Ocak-Aralık</b>			
.İhracat	113,930	102,143	11.54
.İthalat	185,493	140,928	31.62
.Açık	-71,563	-38,785	84.51
.İhracat/ithalat (%)	61.4	72.5	

## Cari İşlemler Dengesi (Milyon Dolar) (Ocak-Kasım)

	2010	2009	Fark	Değ.(%)
<b>CARI İŞLEMLER DENGESİ</b>	<b>-41,630</b>	<b>-11,038</b>	<b>30,592</b>	<b>277.15</b>
Döviz geliri	143,903	136,389	7,514	5.51
.İhracat	108,493	98,927	9,566	9.67
.Turizm	19,546	20,145	-599	-2.97
.İşçi döviz	766	859	-93	-10.83
.Diğer	15,098	16,458	-1,360	-8.26
Döviz gideri	-185,533	-147,427	38,106	25.85
.İthalat	-157,477	-120,351	37,126	30.85
.Faiz	-4,774	-6,574	1,800	-27.38
.Turizm	-4,343	-3,700	643	17.38
.Diğer	-18,939	-16,802	2,137	12.72
<b>Kasım itibarıyla yıllık (Milyon dolar)</b>	<b>-44,889</b>	<b>-14,116</b>	<b>30,773</b>	<b>218.00</b>

## Merkez Bankası Döviz Rezervi

	30/12/10	31/12/09	Değişim (%)
TOPLAM	85,960	74,810	14.90
.Döviz rezervi	80,696	70,689	14.16
.Altın	5,264	4,121	27.74

## Reel Kur Endeksi (2003=100) (TÜFE'ye göre)

	2010	2009	Değ.(%)
Aralık 03	101.96	Aralık 07	130.94
Aralık 04	103.48	Aralık 08	114.73
Aralık 05	120.93	Aralık 09	116.61
Aralık 06	111.74	Aralık 10	126.21

## Merkezi Yönetim Bütçesi (Milyon TL) (Ocak-Aralık)

	2010	2009	Değ.(%)
.Gelir	254,028	215,458	17.90
.Harcama	293,628	268,219	9.47
.Denge	-39,600	-52,761	-24.94
.Faiz dışı denge	8,697	440	1876.59

## İç Borç Stoku (Milyon TL) (Aralık sonu)

	2010	2009	Değ.(%)
.Tutar	352,841	330,005	6.92
.Vadeye kalan süre (ay)	31.0	24.4	27.05

## İç Borçlanma (İskontolu ihaleler)

	2010		2009	
	Tutar (Milyon TL)	Faiz (%)	Tutar (Milyon TL)	Faiz (%)
.Aralık	3,956	7.68	1,552	9.00
.Ocak-Aralık	72,366	8.12	81,136	11.60

## Yurtiçindekilerin toplam TL mevduatı (Bin TL)

	31/12/10	31/12/09	Değ.(%)
TOPLAM	380,516,588	305,200,507	24.68
.Vadesiz	60,551,733	46,321,847	30.72
.Vadeli	319,964,855	258,878,660	23.60
<b>Bankalara göre</b>			
.Kamu	170,835,946	135,964,719	25.65
.Özel	163,644,724	133,684,978	22.41
.Yabancı	46,035,918	35,550,810	29.49

## Yurtiçi Yerleşiklere Ait DTH (Milyon Dolar)

	31/12/10	31/12/09	Değ.(%)
TOPLAM	97,881	98,563	-0.69
.ABD Doları	57,857	55,764	3.75
.Euro	29,250	28,391	3.02
(Dolar karşılığı)	38,042	40,839	-6.85
.Diğer dövizler (dolar karşılığı)	1,981	1,959	1.12

## Mevduatın Vade Dağılımı (Bin TL)

	31/12/10	31/12/09	Değ.(%)
<b>a- TL mevduat</b>	<b>413,475,814</b>	<b>324,208,601</b>	<b>27.53</b>
.Vadesiz ve yedi gün ihbarlı	62,031,609	46,200,611	34.27
.Bir ay vadeli	100,440,311	84,433,602	18.96
.Üç ay vadeli	229,646,109	180,412,927	27.29
.Altı ay vadeli	16,885,958	8,176,430	106.52
.Bir yıl vadeli ve daha uzun vadeli	4,471,827	4,985,031	-10.29
<b>b-Yabancı para mevduat</b>	<b>170,591,169</b>	<b>160,346,943</b>	<b>6.39</b>
.Vadesiz ve yedi gün ihbarlı	30,390,501	27,660,489	9.87
.Bir ay vadeli	46,023,966	47,655,023	-3.42
.Üç ay vadeli	71,515,497	64,225,270	11.35
.Altı ay vadeli	8,105,309	7,522,534	7.75
.Bir yıl vadeli ve daha uzun vadeli	14,555,896	13,283,628	9.58

## Mevduat Bankaları Kredileri (Bin TL)

	31/12/10	31/12/09	Değ.(%)
TOPLAM	423,479,753	293,604,135	44.23
Yurtiçi krediler	420,642,948	292,644,243	43.74
.TL krediler	336,845,959	252,322,944	33.50
.Yabancı para krediler	83,796,989	40,321,299	107.82
Yurtdışı krediler	2,836,805	959,892	195.53

## Tüketici Kredileri ve Kredi Kartları (Bin TL)

	31/12/10	31/12/09	Değ.(%)
TOPLAM	168,167,777	126,356,673	33.09
<b>Tüketici kredileri</b>	<b>124,935,513</b>	<b>90,582,906</b>	<b>37.92</b>
.Konut	57,255,517	42,554,079	34.55
.Taahhüt	5,348,838	4,182,440	27.89
.Diğer	62,331,158	43,846,387	42.16
.Kredi kartları	43,232,264	35,773,767	20.85
<b>Tasfiye olunacak</b>			
.Tüketici kredileri	3,458,444	3,852,625	-10.23
.Kredi kartları	3,709,402	4,159,223	-10.82

## Repo Hacmi (Bin TL)

	31/12/10	31/12/09	Değ.(%)
.Müşterilerle yapılan	1,500,720	1,382,708	8.53
.Mali kuruluşlar arasında yapılan	31,280,913	19,756,071	58.34

**En Yüksek Faiz Oranları (25 Ocak 2011 itibarıyla)**

TL mevduata uygulanan faiz (%)		ABD Doları mevduata uygulanan faiz (%)		Euro mevduata uygulanan faiz (%)	
. Bir aya kadar vadeli	4,00 -18,00	. Bir aya kadar vadeli	0,25 - 8,00	. Bir aya kadar vadeli	0,25 - 8,00
. Üç aya kadar vadeli	4,00 -16,00	. Üç aya kadar vadeli	0,25 - 8,00	. Üç aya kadar vadeli	0,25 - 8,00
. Altı aya kadar vadeli	4,00 -16,00	. Altı aya kadar vadeli	0,25 - 8,00	. Altı aya kadar vadeli	0,25 - 8,00
. Bir yıla kadar vadeli	4,00 -16,00	. Bir yıla kadar vadeli	0,25 - 8,00	. Bir yıla kadar vadeli	0,25 - 8,00

**Para Arzı (Bin TL)**

	31/12/10	31/12/09	Değ. (%)
<b>M1</b>	<b>133,884,898</b>	<b>107,051,398</b>	<b>25.07</b>
DOLAŞIMDAKI PARA	44,368,280	34,289,353	29.39
Dolaşıma Çıkan Banknot + Madeni Para	49,766,418	38,817,047	28.21
Banka Kasaları (-)	5,398,137	4,527,694	19.22
VADESİZ MEVDUAT (TL)	59,611,531	44,737,540	33.25
Mevduat Bankaları	55,322,999	41,602,368	32.98
Katılım Bankaları	4,156,819	3,073,602	35.24
TCMB	131,713	61,570	113.92
VADESİZ MEVDUAT (YP)	29,905,087	28,024,504	6.71
Mevduat Bankaları	27,975,617	26,180,462	6.86
Katılım Bankaları	1,885,347	1,765,283	6.80
TCMB	44,122	78,760	-43.98
<b>M2</b>	<b>587,814,547</b>	<b>494,024,148</b>	<b>18.98</b>
VADELİ MEVDUAT (TL)	330,176,675	266,610,255	23.84
Mevduat Bankaları	312,344,904	252,910,116	23.50
Katılım Bankaları	17,831,771	13,700,139	30.16
TCMB	-	-	-
VADELİ MEVDUAT (YP)	123,752,974	120,362,496	2.82
Mevduat Bankaları	115,500,117	112,826,015	2.37
Katılım Bankaları	8,252,857	7,536,480	9.51
TCMB	-	-	-
<b>M3</b>	<b>615,088,260</b>	<b>520,674,414</b>	<b>18.13</b>
REPO	3,946,153	3,599,806	9.62
PARA PİYASASI FONLARI (B TİPİ LİKİT FONLAR)	23,327,561	23,050,460	1.20

**İşsizlik Verileri (Bin Kişi)**

	Ekim 10	Eylül 10	Ekim 09
.15 ve daha yukarı yaşta ki nüfus	52 788	52 718	51 933
.İşgücü durumu	25 873	25 907	25 319
... İstihdam edilenler	22 972	22 973	22 019
... İşsizler	2 901	2 934	3 299
.İşsizlik oranı (%)	11.2	11.3	13.0
.Tarım dışı işsizlik oranı (%)	14.1	14.3	16.4
.Genç nüfusta işsizlik oranı (%)	21.3	21.2	24.0

**Tüketici Güven Endeksi**

	Aralık 10	Kasım 10	Değ. (%)
<b>TÜKETİCİ GÜVEN ENDEKSİ</b>	<b>90.99</b>	<b>91.34</b>	<b>-0.38</b>
.Satın alma gücü (mevcut dönem)	83.59	85.25	-1.95
.Satın alma gücü (gelecek dönem)	88.83	89.23	-0.45
.Genel ekonomik durum (gelecek dönem)	91.68	91.78	-0.11
.İş bulma olanakları (gelecek dönem)	89.67	89.19	0.54
.Mevcut dönemin dayanıklı tüketim malları satın almak için uygunluğu	101.16	101.24	-0.08

**İmalat Sanayi Kapasite Kullanım Oranı (Yüzde)**

	2011	2010
.Ocak	74.6	68.6

**Sanayi Üretimi Değişimi (%)**

	Kasım 2010	Kasım 2009
.Arındırılmamış endekse göre (yıllık)	9.1	-3.0
.Taktim etkisinden arındırılmış endekse göre (yıllık)	8.4	5.5
.Mevsim ve taktim etkisinden arındırılmış endekse göre (bir önceki aya göre)	-1.3	2.9

**Yatırım Teşvikleri Belgeleri (Bin TL) (Ocak-Kasım)**

	2010	2009	Değ.(%)
.Tarım	2,260,710	318,874	608.97
.Madencilik	1,289,556	646,444	99.48
.Enerji	26,793,682	6,333,769	323.03
.İmalat	6,386,303	4,113,812	55.24
.Hizmetler	7,904,157	4,365,782	81.05
Toplam	44,634,408	15,778,681	182.88

**Turist Sayısı**

	2010	2009	Değ.(%)
Yıllık	28,632,204	27,077,114	5.74

**Şirket Kuruluşları (Ocak-Aralık)**

	2010	2009	Değ.(%)
.Kurulan	51,970	44,472	16.86
.Kapanan	13,442	10,395	29.31

**İnşaat Ruhsatı ve Yapı Kullanma İzin Belgesi**

Yapı sayısı (İlk dokuz ay)	2010	2009	Değ.(%)
.Ruhsat	75,569	68,531	10.27
.Yapı kullanma izin belgesi	45,694	62,237	-26.58

**Protestolu Senetler (Ocak-Ekim)**

	2010	2009	Değ.(%)
.Adet	752,782	893,452	-15.74
.Tutar (Bin TL)	4,653,302	5,675,047	-18.00

(\*) Her birinin tutarı 1.000 TL'nin üstündeki senetler

**Dış Borç Anapara ve Faiz Ödemesi (Milyon Dolar) (Yıllık)**

	2010	2009	Değ.(%)
<b>Toplam</b>	<b>13,328</b>	<b>11,723</b>	<b>13.69</b>
.Kamu	10,726	10,396	3.17
.Merkez Bankası	311	466	-33.26
.IMF'ye ödemeler	2,291	861	166.09

**Çeşitli Göstergeler**

	2010 3. Ç.	2010 2. Ç.	2010 1. Ç.	2009
Toplam dış borç stoku (Milyon \$)	282,281	266,231	267,050	268,646
Kısa vade	68,133	62,041	54,355	49,410
Uzun vade	214,148	204,190	212,695	219,236
Kamu	91,294	84,811	84,957	83,452
Kısa Vade	7,046	5,669	4,697	3,598
Uzun Vade	84,248	79,142	80,260	79,854
TCMB	12,320	11,384	12,545	13,305
Kısa Vade	1,633	1,511	1,669	1,776
Uzun Vade	10,687	9,873	10,876	11,529
Özel	178,666	170,037	169,548	171,889
Kısa Vade	59,454	54,861	47,989	44,036
Uzun Vade (1)	119,212	115,176	121,559	127,853
Dış borç stokunun GSYH'ye oranı (%)				
Toplam				43.6
Kısa Vade				8.0
Uzun Vade				35.5
Kamu				13.5
TCMB				2.2
Özel				27.9
Dış borç stokunun yüzde dağılımı				
Toplam	100.0	100.0	100.0	100.0
Kısa Vade	24.1	23.3	20.4	18.4
Uzun Vade	75.9	76.7	79.6	81.6
Kamu	32.3	31.9	31.8	31.1
TCMB	4.4	4.3	4.7	5.0
Özel	63.3	63.9	63.5	64.0
Dış borç stokundaki yüzde değişim (%)				
Toplam	6.0	-0.3	-0.6	-3.3
Kısa Vade	9.8	14.1	10.0	-2.1
Uzun Vade	4.9	-4.0	-3.0	-3.6
Kamu	7.6	-0.2	1.8	6.6
TCMB	8.2	-9.3	-5.7	-5.4
Özel	5.1	0.3	-1.4	-7.3
<b>FINANSAL GÖSTERGELER (%)</b>				
Toplam dış borç stoku / ihracat (FOB)	254.8	243.9	257.6	263.0
Dış borç servisi / GSYH				9.4
Dış borç servisi / ihracat (FOB)	49.7	53.8	56.7	57.0
Özel sektör borcu / ihracat (FOB)	161.3	155.8	163.5	168.3
Faiz / GSYH				1.7
Faiz / ihracat (FOB)	8.0	8.6	9.6	10.1
TCMB rezervler (net) / Dış borç stoku	29.2	28.4	27.6	27.9
TCMB rezervler (net) / Kısa vadeli borçlar	121.2	121.9	135.4	151.5
TCMB rezervler (brüt) / Toplam dış borç	27.5	26.7	26.0	26.3
TCMB rezervler (brüt) / Kısa vadeli borçlar	114.0	114.5	127.8	143.1
TCMB rezerv (brüt) / İthalat (CIF)	-45.4	-43.8	-46.1	-50.2
TCMB rezerv (net) / İthalat (CIF)	-48.3	-46.7	-48.9	-53.1
Cari işlemler dengesi / TCMB rezervi (brüt)	-47.4	-39.5	-32.5	-20.4
Cari işlemler dengesi / TCMB rezervi (net)	-44.6	-37.1	-30.6	-19.3
Cari işlemler dengesi / GSYH				-2.3
Makro ekonomik büyüklükler (Milyon Dolar)				
GSYH (Milyon \$)				616,753
İhracat (FOB) (2) (3)	110,780	109,147	103,686	102,143
İthalat (CIF) (3)	-170,921	-161,945	-150,540	-140,928
Cari işlemler dengesi (3)	-36,798	-28,043	-22,555	-14,410
TCMB rezervler (brüt)	77,665	71,012	69,444	70,716
TCMB rezervler (net)	82,550	75,649	73,596	74,836
Dış kredi kullanımları (3)	36,867	38,053	35,634	36,212
Dış borç servisi (3)	55,067	58,748	58,782	58,227
Anapara	46,207	49,411	48,787	47,878
Faiz	8,860	9,337	9,995	10,349

(1) 1 Ekim 2001 tarihinden itibaren TCMB tarafından izleniyor.

(2) Bavalı ticareti ve diğer mallar hariç.

(3) 12 aylık toplam.