

# PROJEKSİYON

## CARİ AÇIK:

İlk çeyrekte ithalat 56, ihracat 32, cari açık 22 milyar dolar olarak gerçekleşti. Merkez Bankası'nın geçen yılın sonunda ekonomiyi soğutma amacıyla frene basması, belli ki şimdiye kadar pek işe yaramışa benzemiyor. Ekonomi hızla ısınıyor, ithalat artıyor; ithalattaki bu artışa ihracat artışı ayak uyduramıyor ve ticaret açığı büyük bir hızla büyüyor. Doğal olarak bu durum cari açığa yansıyor.

İlk çeyrek gelişmelerinin yıllıklarda geçmişte aldığı paylar üzerinden yapılan hesaplamalar bu yılki ithalatın 260 milyar dolara kadar yükselebileceğini gösteriyor. İhracatın 135, en fazla 140 milyar dolar olabileceği, bu gidişle cari açığın da 80 milyar doların altında tutulabilmesinin pek mümkün olmadığı görülüyor. Cari açık zaten yıllık bazda Mart sonu itibarıyla 61 milyar dolara dayanmış bulunuyor.

Merkez Bankası, yıllık cari açığındaki artışın baz etkisi sayesinde son çeyrekte hız keseceğini tahmin ediyor. Geçen yıl son iki ayda ilk on aya göre çok yüksek açık verilmesi sayesinde artışın hız keseceği umuluyor. Ancak görünen, cari açığı yine de 80 milyarın altına indirmenin çok ama çok zor olacağı.

Açık birkaç koşulda 80 milyarın altında kalır tabii ki. Hiç hesapta olmayan bir ekonomik kriz yaşanır, ekonomi daralır ve ithalattaki düşüş cari açığı aşağı çeker. Ya da Türk Lirası'nın hızla değer yitirmesine yol açabilecek bir gelişme ithalat ve cari açığın azalmasını sağlayabilir.

Rekor düzeylerde cari açıktan söz etmişken, bir yanı sıra bir kez daha vurgu yapmadan geçmek olmaz. Cari açıkla ilgili değerlendirmelerde dile getirilen ve temelden yanlış olan bir yaklaşım

var. Hep denilir ki, cari açık veriyoruz, ama finanse edebiliyoruz, o açıdan bir sorun yok. Bugüne kadar defalarca tekrarladık, ama bu görüş dile getirilmeye devam ettiği sürece tekrarlayacağız. Cari açık verilmesi, sonra bu açığın finanse edilmesi (ya da edilememesi) gibi bir durum söz konusu olamaz. O açık verilmişse, zaten açığı finanse eden döviz var demektir. Önce açık verilmesi, sonra bunun finanse edilmesi olmaz, olamaz.

Mart ayında Cumhuriyet tarihinin rekoru kırılarak 9.8 milyar

### Martta, ilk iki ayın toplamından daha fazla döviz geldi

(Milyon Dolar)	Ocak	Şubat	Mart	2011 Ocak-Mart	2010 Ocak-Mart
Cari işlemler dengesi	-6.061	-6.291	-9.766	-22.118	-10.029
Finansman	5.367	4.839	12.064	22.270	9.436
Yurtdışında doğrudan yatırım	-672	-125	-145	-942	-449
Yurtiçinde doğrudan yatırım	470	691	2.792	3.953	1.554
Portföy hesabı (varlıklar)	218	226	404	848	-1.024
Portföy Hesabı (yükümlülükler)	2.021	1.777	4.789	8.587	3.580
Hisse senetleri	-630	-554	-97	-1.281	578
Borç senetleri (DİBS)	2.651	2.331	4.886	9.868	3.002
Diğer yatırımlar (varlık+yükümlülük)	3.330	2.270	4.224	9.824	5.775
Rezerv varlıklar	-863	-349	-3.247	-4.459	-891
Net hata ve noksan	1.557	1.801	949	4.307	1.493

# Göstergeler

dolar açık verilirken de bu yaşandı. Mart ayı açığını böylesine yukarı iten ve rekor düzeye taşıyan, hiç kuşkusuz oluk gibi döviz akmasıydı. İlk kez herhangi bir ayın döviz girişi, o ayın cari açığının çok üstünde gerçekleşti. Mart ayında 9.8 milyar dolarlık cari açığa karşılık 12.1 milyar dolarlık döviz girişi oldu. Net hata ve noksan da pozitif 1 milyar dolara yakın gerçekleşti. Bir başka ifadeyle döviz girişi 13 milyar doları buldu. Bu girişle cari açık finanse edildi, kalan döviz de rezerve eklendi. Yani mart ayında böylesine bir döviz bolluğu yaşandı.

Bu bolluğun nedeni belli. Yabancı yatırımcı yeniden döndü Türkiye'ye. Biz kurları yükselterek yabancıyı Türkiye'den uzak tutabileceğimizi zannederken, kimi zaman kendi tuzağımıza düşüyoruz. Bir yabancı için dövizini satarak TL'ye dönmek için kurun yüksek olmasından daha iyi nasıl bir ortam olabilir ki... Bunu yapan yabancılar, Ocak'ta 2.7, Şubat'ta 2.3, Mart'ta 4.9 milyar dolarlık olmak üzere ilk üç ayda 9.9 milyar dolarlık devlet iç borçlanma senedi aldılar.

Bizde bu faiz olduğu sürece yabancıların Türkiye sevdası bitmez. Bu sevda bitmedikçe de, cari açığı aşağı çekmemiz mümkün olmaz.

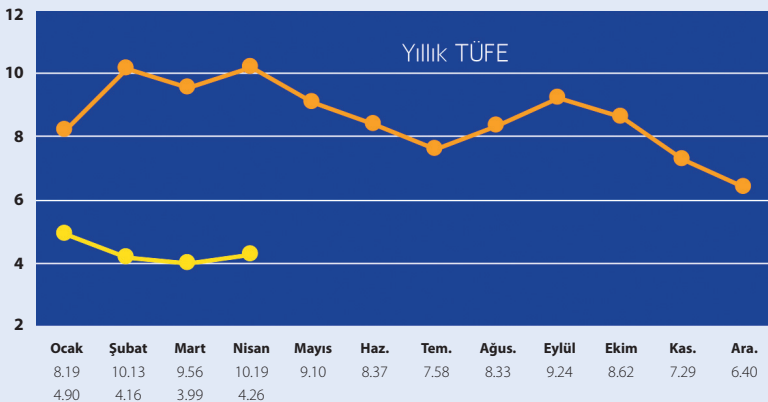
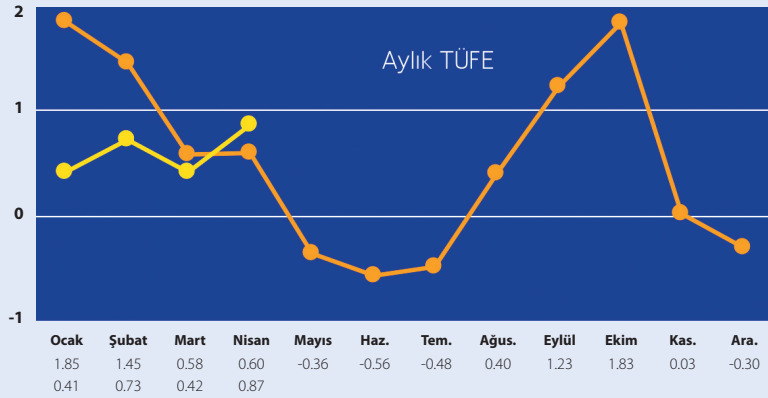
## ENFLASYON:

Nisan ayı enflasyonunun geçen yılın altında kalabileceğine dönük tahminler tutmadı. Nisan enflasyonu % 0.87 ile geçen yılki % 0.60'ı geride bıraktı. Bunun sonucunda da mart sonunda % 3.99 ile tarihi dip seviyeye inen enflasyon, nisan sonunda bir miktar yükseldi ve % 4.26 oldu.

Artık belli ki enflasyonun yönü yukarı doğru. TÜFE, şimdiye kadar yalnızca bir kez üç ay üst üste gerilemişti. Bu da geçen yılın mayıs, haziran ve temmuz aylarında gerçekleşmişti. Bu yıl aynı dönemde benzer bir eğilim beklenmiyor, kısa vadede başka bir dönemde de...

Merkez Bankası da enflasyon tahminini yukarı yönlü revize etti. Merkez Bankası'nın 2011 yılı enflasyon hedefi % 5.5. Daha önce de vurguladığımız gibi, Merkez Bankası hedefini sabit tutmak suretiyle enflasyon tahminini farklı belirleyebiliyor. Merkez Bankası, bu yıla ilişkin ilk enflasyon tahminini % 5.9 olarak açıklamıştı. İkinci tahminde bu oran % 6.9'a yükseltildi.

Yılın ikinci enflasyon raporu yeni Başbakan Erdem Başçı tarafından açıklandı. Başçı, enflasyon tahminlerini 1 puan revize ederek % 5.9'dan % 6.9'a yükselttiklerini söyledi. Enflasyon tahminindeki bu 1 puanlık revizenin yarım puanı ham petrol fiyatlarının yol açacağı enflasyon artışından kaynaklanacak. Yarım puanlık artış ise kumaş ve benzeri ürünlerdeki gümrük vergisi artışının fiyatlara yapacağı etkiyle ortaya çıkacak.



## BİR BAKIŞTA ÜÇ YILIN EKONOMİK GÖSTERGELERİ

		Ocak	Şubat	Mart	Nisan	Mayıs	Haziran	Tem.	Ağus.	Eylül	Ekim	Kasım	Aralık
ÜFE (% deę.)	2009	0.23	1.17	0.29	0.65	-0.05	0.94	-0.71	0.42	0.62	0.28	1.29	0.66
	2010	0.58	1.66	1.94	2.35	-1.15	-0.50	-0.16	1.15	0.51	1.21	-0.31	1.31
	2011	2.36	1.72	1.22	0.61								
TÜFE (% deę.)	2009	0.29	-0.34	1.10	0.02	0.64	0.11	0.25	-0.30	0.39	2.41	1.27	0.53
	2010	1.85	1.45	0.58	0.60	-0.36	-0.56	-0.48	0.40	1.23	1.83	0.03	-0.30
	2011	0.41	0.73	0.42	0.87								
İhracat (Aylık) (milyon \$)	2009	7,884	8,435	8,155	7,562	7,346	8,330	9,056	7,840	8,481	10,096	8,903	10,055
	2010	7,836	8,269	9,892	9,402	9,801	9,542	9,576	8,525	8,912	10,968	9,393	11,860
	2011	9,555	10,078	11,836									
İthalat (Aylık) (milyon \$)	2009	9,281	9,075	10,522	10,120	10,868	12,501	12,856	12,811	12,485	12,773	12,618	15,019
	2010	11,691	11,781	15,022	14,943	14,726	15,230	16,078	15,434	15,642	17,296	17,135	20,557
	2011	16,901	17,516	21,647									
Cari denge (milyon \$)	2009	-467	-280	-1,198	-1,572	-1,609	-2,193	-489	-544	-972	389	-1,809	-3,247
	2010	-3,050	-2,698	-4,281	-4,369	-2,999	-3,436	-3,584	-3,060	-3,883	-3,426	-6,044	-7,594
	2011	-6,061	-6,291	-9,766									
İç borç stoku (milyar TL)	2009	279.2	288.9	292.3	297.8	301.9	301.7	307.7	315.4	320.6	327.2	329.2	330.0
	2010	335.9	339.4	340.7	343.2	340.5	343.1	345.2	347.3	347.8	347.8	350.8	352.8
	2011	353.3	357.5	359.9									
İç borç faizi (%)	2009	16.16	14.99	14.31	13.35	11.59	12.09	11.04	9.49	9.13	7.53	8.51	9.00
	2010	7.98	7.99	8.29	8.70	9.51	8.69	8.26	7.97	7.79	7.55	7.56	7.68
	2011	7.08	8.10	8.80	8.82								
Bütçe geliri (Aylık) (milyon TL)	2009	15,830	18,415	13,053	20,063	18,854	15,411	16,785	21,994	15,953	19,010	17,818	22,272
	2010	19,525	20,019	17,488	20,718	24,866	18,448	21,729	26,252	18,493	19,368	25,375	21,747
	2011	23,499	24,556	20,674	23,523								
Bütçe gideri (Aylık) (milyon TL)	2009	18,796	25,808	21,820	21,010	19,464	17,932	23,392	23,518	25,428	21,431	20,942	28,677
	2010	22,646	22,290	23,436	25,173	19,054	23,894	23,775	23,163	25,395	21,203	25,740	37,858
	2011	22,494	23,568	26,792	22,467								
Reel kur end. (1995=100)	2009	113.66	112.65	109.49	113.98	115.10	113.31	115.14	115.96	114.58	117.17	116.34	116.61
	2010	122.67	124.42	123.17	127.54	128.33	127.49	125.72	127.12	128.74	131.42	131.39	125.95
	2011	121.66	118.07	116.49	119.07								
Aylık Ort. \$ (TL)	2009	1,5891	1,6524	1,7045	1,6041	1,5518	1,5399	1,5137	1,4792	1,4852	1,4621	1,4800	1,4995
	2010	1,4663	1,5056	1,5283	1,4879	1,5348	1,5703	1,5363	1,5016	1,4889	1,4185	1,4295	1,5131
	2011	1,5538	1,5828	1,5747	1,5156								
Aylık Ort.Euro (TL)	2009	2,1149	2,1156	2,2187	2,1170	2,1116	2,1584	2,1317	2,1084	2,1576	2,1667	2,2055	2,1943
	2010	2,0973	2,0639	2,0755	1,9994	1,9395	1,9181	1,9561	1,9418	1,9438	1,9702	1,9626	1,9993
	2011	2,0738	2,1597	2,2026	2,1869								
Mevduat (Milyar TL)	2009	266.8	273.4	269.7	266.2	267.1	275.5	278.7	274.9	278.7	283.5	293.0	305.2
	2010	303.2	316.0	320.1	316.3	328.4	341.7	343.1	343.4	344.7	349.6	355.9	380.5
	2011	378.1	388.2	394.8	394.7								
DTH (Milyar \$)	2009	85.2	83.1	86.8	88.2	93.0	93.1	96.5	97.9	101.4	100.8	99.8	98.6
	2010	100.1	95.1	95.4	99.6	90.9	91.0	97.3	98.9	105.7	108.8	105.3	100.2
	2011	97.3	100.3	106.0	108.3								
Kredi (Milyar TL)	2009	263.9	262.3	260.3	257.7	263.8	266.0	265.8	266.5	268.1	278.2	285.2	292.6
	2010	295.6	307.2	313.6	324.8	336.4	346.6	358.5	365.1	370.4	385.6	397.8	423.5
	2011	429.0	442.5	452.0	467.4								
Tük.kredileri (Milyar TL)	2009	80.4	80.3	80.4	81.4	82.4	83.1	83.5	83.7	84.9	86.4	88.4	90.6
	2010	91.6	93.5	95.8	99.4	101.9	104.8	107.8	110.3	112.7	116.5	119.3	124.9
	2011	127.3	130.5	134.4	140.3								
Kredi kartları (Milyar TL)	2009	33.0	32.5	31.9	32.4	33.3	34.0	34.5	34.2	34.1	34.6	35.0	35.7
	2010	35.7	35.7	35.9	37.3	37.9	38.5	39.8	39.7	40.8	41.5	41.8	43.2
	2011	42.9	43.4	43.1	45.1								
San.ür.ende.deę.(%) (Anndırılmamış endekse göre)	2009	-21.5	-24.0	-21.5	-18.8	-17.1	-9.9	-8.9	-6.5	-9.6	6.2	-3.0	23.9
	2010	12.8	17.6	21.4	16.9	14.9	10.0	8.8	10.8	10.4	9.9	9.4	16.9
	2011	18.9	13.9	10.4									
San.ür.ende.deę.(%) (Anndırılmış endekse göre)	2009	-22.0	-21.8	-21.4	-19.1	-12.1	-12.5	-9.1	-9.4	-6.8	0.4	5.8	9.3
	2010	16.9	17.7	17.9	17.2	14.4	10.2	9.0	14.3	13.1	13.0	8.6	17.4
	2011	18.8	14.0	10.6									
Protestolu senet (Milyon TL)	2009	739.2	612.2	634.9	611.1	605.0	642.5	719.7	634.0	656.4	641.8	569.7	704.7
	2010	600.8	413.7	489.7	463.8	430.8	473.1	557.8	467.2	476.5	430.9	442.9	521.8
	2011	419.9	323.3	380.4									
Dış borç öde. (Milyon \$)	2009	1,000	985	1,330	802	367	1,989	543	588	1,947	673	460	1,040
	2010	776	2,090	1,007	878	590	2,315	884	543	1,182	622	999	1,443
	2011	1,743	1,024	1,094	910								

# Göstergeler

## GSYH (yüzde değişim)

	2010	2009
Birinci çeyrek	12.0	-14.7
İkinci çeyrek	10.3	-7.8
Üçüncü çeyrek	5.2	-2.8
Dördüncü çeyrek	9.2	5.9
Yıllık	8.9	-4.8

## Fiyatlar (yüzde değişim)

	2011	2010		2011	2010
<b>ÜFE</b>			<b>TÜFE</b>		
.Mart	0.61	2.35	.Mart	0.87	0.60
.Üç aylık	6.04	6.69	.Üç aylık	2.45	4.55
.Yıllık	8.21	10.42	.Yıllık	4.26	10.19
.Yıllık ortalama	9.17	2.52	.Yıllık ortalama	6.79	6.87

## Dış Ticaret (milyon \$)

	2011	2010	Değ.(%)
<b>Mart</b>			
.İhracat	11,836	9,893	19.64
.İthalat	21,647	15,022	44.10
.Açık	-9,811	-5,129	91.28
.İhracat/İthalat (%)	54.7	65.9	
<b>Ocak-Mart</b>			
.İhracat	31,468	26,000	21.03
.İthalat	56,063	38,495	45.64
.Açık	-24,595	-12,495	96.84
.İhracat/İthalat (%)	56.1	67.5	
<b>Mart itibarıyla yıllık</b>			
.İhracat	119,448	103,666	15.22
.İthalat	203,105	150,545	34.91
.Açık	-83,657	-46,879	78.45
.İhracat/İthalat (%)	58.8	68.9	

## Cari İşlemler Dengesi (Milyon Dolar) (Ocak-Mart)

	2011	2010	Fark	Değ.(%)
<b>CARI İŞLEMLER DENGESİ</b>	<b>-22,118</b>	<b>-10,029</b>	<b>12,089</b>	<b>120.5</b>
Döviz geliri	40,411	34,397	6,014	17.5
.İhracat	33,081	27,884	5,197	18.6
.Turizm	3,100	2,413	687	28.5
.Faiz	232	218	14	6.4
.Diğer	3,998	3,882	116	3.0
Döviz gideri	-62,529	-44,426	18,103	40.7
.İthalat	-53,716	-36,717	16,999	46.3
.Turizm	-1,196	-990	206	20.8
.Faiz	-1,053	-1,504	-451	-30.0
.Diğer	-6,564	-5,215	1,349	25.9
<b>Mart itibarıyla yıllık</b>	<b>-60,513</b>	<b>-22,075</b>	<b>38,438</b>	<b>174.1</b>

## Merkez Bankası Döviz Rezervi

	29/4/11	30/4/10	Değişim (%)
TOPLAM	95,578	77,104	23.96
.Döviz rezervi	90,221	72,951	23.67
.Altın	5,357	4,153	28.99

## Reel Kur Endeksi (2003-100) (TÜFE'ye göre)

	2011	2010	Değ.(%)
Nisan-04	109.95	Nisan-08	115.01
Nisan-05	108.81	Nisan-09	113.99
Nisan-06	120.43	Nisan-10	127.54
Nisan-07	118.12	Nisan-11	119.07

## Merkezi Yönetim Bütçesi (Milyon TL) (Ocak-Nisan)

	2011	2010	Değ.(%)
.Gelir	92,252	77,750	18.65
.Harcama	95,320	93,546	1.90
.Denge	-3,068	-15,796	-80.58
.Faiz dışı denge	13,741	6,256	119.65

## İç Borç Stoku (Milyon TL) (Mart sonu)

	2011	2010	Değ.(%)
.Tutar	359,900	340,678	5.64
.Vadeye kalan süre (ay)	34.2	26.4	29.55

## İç Borçlanma (İskontolu ihaleler)

	2011		2010	
	Tutar (Milyon TL)	Faiz (%)	Tutar (Milyon TL)	Faiz (%)
.Nisan	3,882	8.82	6,555	8.70
.Ocak-Nisan	22,815	7.94	29,174	8.20

## Yurtiçindekilerin toplam TL mevduatı (Bin TL)

	29/4/11	30/4/10	Değ.(%)
TOPLAM	394,652,967	316,262,625	24.79
.Vadesiz	58,897,343	44,925,631	31.10
.Vadeli	335,755,624	271,336,994	23.74
<b>Bankalara göre</b>			
.Kamu	173,729,213	140,116,691	23.99
.Özel	172,843,105	139,455,360	23.94
.Yabancı	48,080,649	36,690,574	31.04

## Yurtiçi Yerleşiklere Ait DTH (Milyon Dolar)

	29/4/11	30/4/10	Değ.(%)
TOPLAM	108,308	99,639	8.70
.ABD Doları	64,717	55,677	16.24
.Euro	28,053	31,605	-11.24
(Dolar karşılığı)	41,621	41,980	-0.85
.Diğer dövizler (dolar karşılığı)	1,969	1,982	-0.63

## Mevduatın Vade Dağılımı (Bin TL)

	29/4/11	30/4/10	Değ.(%)
<b>a- TL mevduat</b>	<b>413,870,539</b>	<b>339,789,457</b>	<b>21.80</b>
.Vadesiz ve yedi gün ihbarlı	59,478,701	45,674,375	30.22
.Bir ay vadeli	67,483,661	98,407,037	-31.42
.Üç ay vadeli	240,958,769	181,284,388	32.92
.Altı ay vadeli	35,951,207	11,224,471	220.29
.Bir yıl vadeli ve daha uzun vadeli	9,998,201	3,199,186	212.52
<b>b-Yabancı para mevduat</b>	<b>178,946,866</b>	<b>161,796,945</b>	<b>10.60</b>
.Vadesiz ve yedi gün ihbarlı	29,833,306	27,561,309	8.24
.Bir ay vadeli	41,210,420	54,986,641	-25.05
.Üç ay vadeli	82,751,359	59,626,989	38.78
.Altı ay vadeli	9,070,814	6,996,543	29.65
.Bir yıl vadeli ve daha uzun vadeli	16,080,967	12,625,463	27.37

## Mevduat Bankaları Kredileri (Bin TL)

	29/4/11	30/4/10	Değ.(%)
TOPLAM	471,394,765	326,061,213	44.57
Yurtiçi krediler	467,427,999	324,805,927	43.91
.TL krediler	369,524,716	272,749,320	35.48
.Yabancı para krediler	97,903,283	52,056,607	88.07
Yurtdışı krediler	3,966,766	1,255,286	216.00

## Tüketici Kredileri ve Kredi Kartları (Bin TL)

	29/4/11	30/4/10	Değ.(%)
TOPLAM	185,426,341	136,723,096	35.62
<b>Tüketici kredileri</b>	<b>140,343,242</b>	<b>99,437,805</b>	<b>41.14</b>
Konut	63,269,757	46,730,137	35.39
Taahhüt	5,818,526	4,031,473	44.33
Diğer	71,254,959	48,676,195	46.39
Kredi kartları	45,083,099	37,285,291	20.91
<b>Tasfiye olunacak</b>			
.Tüketici kredileri	3,243,565	3,684,988	-11.98
.Kredi kartları	3,623,371	3,924,476	-7.67

## Repo Hacmi (Bin TL)

	29/4/11	30/4/10	Değ.(%)
.Müşterilerle yapılan	2,776,546	1,980,087	40.22
.Mali kuruluşlar arasında yapılan	23,470,639	19,817,779	18.43

**En Yüksek Faiz Oranları (8 Mayıs 2011 itibarıyla)**

TL mevduata uygulanan faiz (%)		ABD Doları mevduata uygulanan faiz (%)		Euro mevduata uygulanan faiz (%)	
. Bir aya kadar vadeli	3,00 -18,00	. Bir aya kadar vadeli	0,25 - 8,00	. Bir aya kadar vadeli	0,25 - 8,00
. Üç aya kadar vadeli	4,00 -18,00	. Üç aya kadar vadeli	0,25 - 8,00	. Üç aya kadar vadeli	0,25 - 8,00
. Altı aya kadar vadeli	5,00 -18,00	. Altı aya kadar vadeli	0,25 - 8,00	. Altı aya kadar vadeli	0,25 - 8,00
. Bir yıla kadar vadeli	6,00 -18,00	. Bir yıla kadar vadeli	0,25 - 8,00	. Bir yıla kadar vadeli	0,25 - 8,00

**Para Arzı (Bin TL)**

	29/4/11	30/4/10	Değ. (%)
<b>M1</b>	<b>134,092,025</b>	<b>107,029,824</b>	<b>25.28</b>
DOLAŞIMDAKI PARA	48,033,952	36,631,710	31.13
Dolaşıma Çıkan Banknot + Madeni Para	53,421,771	40,859,751	30.74
Banka Kasaları (-)	5,387,819	4,228,041	27.43
VADESİZ MEVDUAT (TL)	57,025,861	43,074,436	32.39
Mevduat Bankaları	53,079,944	40,431,338	31.28
Katılım Bankaları	3,928,817	2,626,146	49.60
TCMB	17,100	16,952	0.88
VADESİZ MEVDUAT (YP)	29,032,211	27,323,678	6.25
Mevduat Bankaları	27,135,341	25,563,310	6.15
Katılım Bankaları	1,848,619	1,705,865	8.77
TCMB	48,251	54,503	-11.47
<b>M2</b>	<b>613,785,781</b>	<b>507,220,743</b>	<b>21.01</b>
VADELİ MEVDUAT (TL)	345,736,839	280,250,596	23.37
Mevduat Bankaları	326,916,111	264,643,441	23.53
Katılım Bankaları	18,820,727	15,607,155	20.59
TCMB	-	-	-
VADELİ MEVDUAT (YP)	133,956,917	119,940,323	11.69
Mevduat Bankaları	125,738,870	112,239,430	12.03
Katılım Bankaları	8,218,047	7,700,893	6.72
TCMB	-	-	-
<b>M3</b>	<b>642,222,838</b>	<b>534,162,092</b>	<b>20.23</b>
REPO	4,661,211	4,539,889	2.67
PARA PIYASASI FONLARI (B TİPİ LİKİT FONLAR)	23,775,846	22,401,461	6.14

**İşsizlik Verileri (Bin Kişi)**

	Şubat 11	Ocak 11	Şubat 10
.15 ve daha yukarı yaştaki nüfus	53 152	53 051	52 223
İşgücü durumu	25 766	25 505	24 831
... İstihdam edilenler	22 802	22 461	21 267
... İşsizler	2 964	3 044	3 564
İşsizlik oranı (%)	11.5	11.9	14.4
.Tarım dışı işsizlik oranı (%)	14.2	14.7	17.5
.Genç nüfusta işsizlik oranı (%)	20.6	22.0	25.5

**Tüketici Güven Endeksi**

	Nisan 11	Mart 11	Değ.(%)
<b>TÜKETİCİ GÜVEN ENDEKSİ</b>	<b>93.46</b>	<b>93.43</b>	<b>0.03</b>
.Satın alma gücü (mevcut dönem)	87.00	86.65	0.40
.Satın alma gücü (gelecek dönem)	90.70	91.51	-0.89
.Genel ekonomik durum(gelecek dönem)	93.33	92.51	0.89
.İş bulma olanakları (gelecek dönem)	92.88	93.07	-0.20
.Mevcut dönemin dayanıklı tüketim malları satın almak için uygunluğu	103.38	103.40	-0.02

**İmalat Sanayi Kapasite Kullanım Oranı (Yüzde)**

	2011	2010
.Nisan	74.9	72.7

**Sanayi Üretimi Değişimi (%)**

	Mart 2011	Mart 2010
.Arındırılmamış endekse göre (yıllık)	10.4	21.4
.Takvim etkisinden arındırılmış endekse göre (yıllık)	10.6	17.9
.Mevsim ve takvim etkisinden arındırılmış endekse göre (bir önceki aya göre)	-0.3	1.3

**Yatırım Teşvikleri Belgeleri (Bin TL) (Ocak-Mart)**

	2011	2010	Değ.(%)
.Tarım	670,947	472,922	41.87
.Madencilik	373,451	273,845	36.37
.Enerji	6,283,353	3,630,149	73.09
.İmalat	2,380,805	1,093,844	117.65
.Hizmetler	2,307,642	1,676,191	37.67
Toplam	12,016,199	7,146,952	68.13

**Turist Sayısı**

	2011	2010	Değ.(%)
Ocak-Mart	3 673 010	3 178 438	15.56

**Şirket Kuruluşları (Ocak-Nisan)**

	2011	2010	Değ.(%)
.Kurulan	20,707	18,084	14.50
.Kapanan	4,743	4,325	9.66

**İnşaat Ruhsatı ve Yapı Kullanma İzin Belgesi**

Yapı sayısı (Yıllık)	2010	2009	Değ.(%)
.Ruhsat	128,837	92,342	39.52
.Yapı kullanma izin belgesi	65,124	79,577	-18.16

**Protestolu Senetler (Ocak-Mart)**

	2011	2010	Değ.(%)
.Adet	208,661	304,600	-31.50
.Tutar (Bin TL)	1,126,613	1,504,143	-25.10

**Dış Borç Anapara ve Faiz Ödemesi (Milyon Dolar) (Ocak-Nisan)**

	2011	2010	Değ.(%)
<b>Toplam</b>	<b>4,771</b>	<b>4,751</b>	<b>0.42</b>
.Kamu	3,881	4,401	-11.82
.Merkez Bankası	78	77	1.30
.IMF'ye ödemeler	812	273	197.44

**Çeşitli Göstergeler**

	2010 4. Ç.	2010 3. Ç.	2010 2. Ç.	2010 1. Ç.	2009
Toplam dış borç stoku (Milyon \$)	290,350	283,003	265,413	267,087	268,764
Kısa vade	78,641	68,680	61,110	54,533	49,716
Uzun vade	211,709	214,323	204,303	212,554	219,048
Kamu	88,923	91,365	84,843	84,999	83,451
Kısa Vade	4,353	7,046	5,669	4,697	3,598
Uzun Vade	84,570	84,319	79,174	80,302	79,853
TCMB	11,827	12,320	11,384	12,545	13,305
Kısa Vade	1,576	1,633	1,511	1,669	1,776
Uzun Vade	10,251	10,687	9,873	10,876	11,529
Özel	189,601	179,318	169,186	169,543	172,007
Kısa Vade	72,712	60,001	53,930	48,167	44,342
Uzun Vade (1)	116,889	119,317	115,256	121,376	127,665
Dış borç stokunun GSYH'ye oranı (%)					
Toplam	39.5				43.6
Kısa Vade	10.7				8.1
Uzun Vade	28.8				35.5
Kamu	12.1				13.5
TCMB	1.6				2.2
Özel	25.8				27.9
Dış borç stokunun yüzde dağılımı					
Toplam	100.0	100.0	100.0	100.0	100.0
Kısa Vade	27.1	24.3	23.0	20.4	18.5
Uzun Vade	72.9	75.7	77.0	79.6	81.5
Kamu	30.6	32.3	32.0	31.8	31.1
TCMB	4.1	4.4	4.3	4.7	5.0
Özel	65.3	63.4	63.7	63.5	64.0
Dış borç stokundaki yüzde değişim (%)					
Toplam	2.6	6.6	-0.6	-0.6	-4.2
Kısa Vade	14.5	12.4	12.1	9.7	-6.4
Uzun Vade	-1.2	4.9	-3.9	-3.0	-3.6
Kamu	-2.7	7.7	-0.2	1.9	6.6
TCMB	-4.0	8.2	-9.3	-5.7	-5.4
Özel	5.7	6.0	-0.2	-1.4	-8.6
<b>FINANSAL GÖSTERGELER (%)</b>					
Toplam dış borç stoku / ihracat (FOB)	254.9				263.1
Dış borç servisi / GSYH	7.5				9.4
Dış borç servisi / ihracat (FOB)	48.3				57.0
Özel sektör borcu / ihracat (FOB)	166.5				168.4
Faiz / GSYH	1.1				1.6
Faiz / ihracat (FOB)	7.3				9.7
TCMB rezervler (net) / Dış borç stoku	29.6				27.8
TCMB rezervler (net) / Kısa vadeli borçlar	109.3				150.5
TCMB rezervler (brüt) / Toplam dış borç	27.8				26.3
TCMB rezervler (brüt) / Kısa vadeli borçlar	102.6				142.2
TCMB rezerv (brüt) / İthalat (CIF)	43.5				50.2
TCMB rezerv (net) / İthalat (CIF)	46.3				53.1
Cari işlemler dengesi / TCMB rezervi (brüt)	-60.2				-20.2
Cari işlemler dengesi / TCMB rezervi (net)	-56.5				-19.1
Cari işlemler dengesi / GSYH	-6.6				-2.3
Makro ekonomik büyüklükler (Milyon \$)					
GSYH (Milyon \$)	735,828				616,703
İhracat (FOB) (2) (3)	113,901				102,143
İthalat (CIF) (3)	185,496				140,928
Cari işlemler dengesi (3)	-48,561				-14,297
TCMB rezervler (brüt)	80,696				70,716
TCMB rezervler (net)	85,959				74,836
Dış kredi kullanımları (3)	38,819				36,420
Dış borç servisi (3)	55,039				58,248
Anapara	46,714				48,372
Faiz	8,325				9,876

(1) 1 Ekim 2001 tarihinden itibaren TCMB tarafından izleniyor.

(2) Bavul ticareti ve diğer mallar hariç.

(3) 12 aylık toplam.