

# PROJEKSİYON

## ORTA VADELİ PROGRAM:

2013-2015 dönemine ilişkin Orta Vadeli Program'da (OVP) dile getirilen tahminler ve hedefler arasında da sürpriz sayılabilecek, şaşırtıcı bir büyüklük yok. 2012'ye ilişkin bazı tahminlerde revizyona gidilmesi de zaten bekleniyordu. Bu revizyonlarla ortaya konulacak yeni değerler bilinmiyordu yalnızca. Onlar açıklanmış oldu.

Üç göstergedeki revizyonun boyutu merak edilmekteydi; büyüme, enflasyon ve bütçe açığı...

Enflasyonun özellikle son vergi düzenlemeleri kaynaklı zamlar yüzünden artık yüzde 6,2'de kalacağını kimse beklemiyordu. Enflasyon tahmini yüzde 7,4'e çıkarıldı. Çoğunluk, bu oranı da iyimser buluyor, onu da belirtelim.

Büyümenin yüzde 4'lük hedefe ulaşamayabileceği aylar önce Başbakan Yardımcısı Ali Babacan tarafından açıklanmıştı. Dolayısıyla yüzde 3,2'lik tahmin şaşırtıcı olmadı.

Aynı şekilde bütçede işlerin iyi gitmediği de aylar öncesinden bizzat Maliye Bakanı Mehmet Şimşek tarafından açıklanmamış mıydı? Hem zaten vergi düzenlemelerine de bütçedeki bu sıkıntı yüzünden gidilmemiş miydi? Bütçede başlangıçta 21,1 milyar lira olan açıkta kalınmayacağı ve açığın 33,5 milyara çıkacağı OVP çerçevesinde bir anlamda kabul edilmiş oldu.

### DIŞ TİCARET HEDEFLERİ

Son üç yıldır OVP hedeflerinde dış ticaret ve TL'nin değeri yönüyle bir çelişki yaşanıyor. Bir ülkenin ulusal parası değer kazanır ama paranın değer kazandığı dönemde ihracat ithalattan nasıl olur da daha fazla artış gösterir?

Bu durum bizde "kâğıt üstünde" de olsa yaşanıyor, hem de üç yıldır... Bu konu ilk olarak 2011 yılı OVP hedefleri açıklandığında dikkat çekmişti. 2011 için TL'nin reel olarak değer kazanması ancak rağmen ihracatın ithalattan daha hızlı artması öngörülmüştü. Biz de bu konuya "Ya OVP hedefleri tutmayacak ya da iktisat kitapları yeniden yazılacak" diyerek dikkat çekmiştik. Neyse ki 2011 hedefleri tutmadı da, iktisat kitaplarını yeniden yazmak gerekmedi!

Geçen yıl da aynı tablo sergilendi, 2012 için TL'nin değer kazanması ama ihracatın ithalattan yine daha fazla artması öngörüldü.



## OVP'de dış ticaret hedefleri iktisat kurallarına yine meydan okuyor!

|                                   | Gerçek. 2011 | Tahmin 2012 | Hedef 2013 | Hedef 2014 | Hedef 2015 |
|-----------------------------------|--------------|-------------|------------|------------|------------|
| Yıllık ortalama dolar kuru        | 1,6775       | 1,7960      | 1,8310     | 1,8934     | 1,9369     |
| Dolarla önceki yıla göre değ. (%) |              | 7,06        | 1,95       | 3,41       | 2,30       |
| Deflatör (%)                      |              | 7,10        | 5,30       | 5,50       | 5,80       |
| İhracat (Milyar dolar)            | 134,9        | 149,5       | 158,0      | 172,3      | 187,1      |
| İthalat (Milyar dolar)            | 240,8        | 239,5       | 253,0      | 272,2      | 291,2      |
| İhracat (Önceki yıla göre değ. %) |              | 10,82       | 5,69       | 9,05       | 8,59       |
| İthalat (Önceki yıla göre değ. %) |              | -0,54       | 5,64       | 7,59       | 6,98       |

### İKTİSATLA YİNE İNATLAŞILIYOR!

Yıllardır "ya hedefler tutmayacak, ya iktisat kitapları yeniden yazılacak" diye ifade edilen bu durum 2013 hedefleri için de geçerli. Olağandışı bir gelişme olur, örneğin Türkiye bir anda müthiş petrol yatakları keşfeder, petrolde ihracatçı bir ülke konumuna geçer ise dengeler değişir.

Görünürde öyle bir durum yok tabii ki. Peki, 2013, 2014 ve 2015 yıllarında TL reel olarak değer kazanacağı halde nasıl olacak da ihracat ithalattan daha hızlı artacak?

Doların 2013 yılı ortalamasının, bu yılki ortalama göre yüzde 1,95 artması öngörülmüyor. Ama

2013 yılı için deflatör (yıllık ortalama fiyat artışı) yüzde 5,30 olarak bekleniyor. Bu, TL'nin enflasyon kadar değer yitirmeyeceği, hatta reel olarak değerlendirileceği anlamına geliyor. TL'nin reel olarak değer kazanacağı 2013'te ihracatın yüzde 5,69, ithalatın yüzde 5,64 artacağı bekleniyor.

2013'teki ihracat ve ithalat artış beklentisine ilişkin oranlar birbirine yakın. 2014'te fark biraz açılıyor. 2014 yılında kurda yüzde 3,41 artış öngörülürken, deflatörün yüzde 5,50'yi bulması, buna karşılık ihracatın yüzde 9,05, ithalatın yüzde 7,59 artması öngörülüyor.

Aynı durum 2015 için de geçerli. Kur artışı yüzde 2,30, deflatör yüzde 5,80 düzeyinde öngörülüyor. Buna karşılık ihracatta yüzde 8,59, ithalatta yüzde 6,98 artış bekleniyor.

Bu çalışmayı yapan, bu tabloları oluşturan Kalkınma Bakanlığı bürokratları (eski DPT demek de yanlış değil), böyle bir dengenin söz konusu olamayacağını elbette biliyorlar. Ama anlaşılın, OVP'deki dengeleri kurabilmek için böyle küçük felsefeleri göze almak gerekiyor.

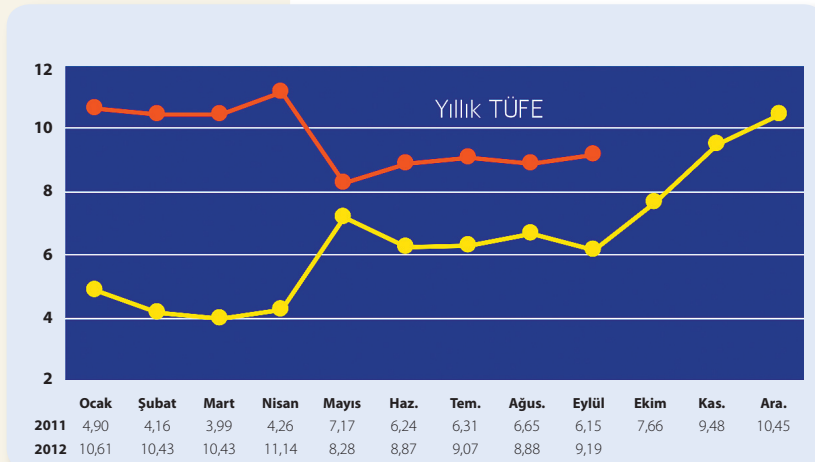
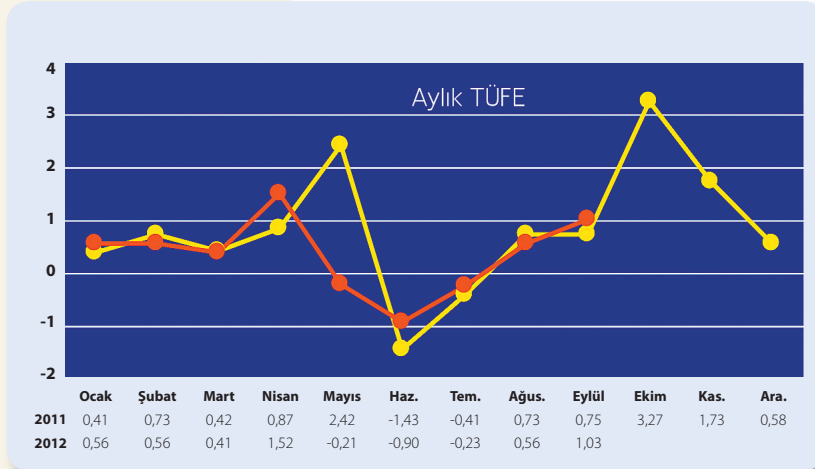
### CARI AÇIK TAHMİNİ ÇÖPE!

OVP'deki dış ticaret tahminlerinin, TL'nin değer değişimi göz önünde bulundurulduğunda hiç gerçekçi olmadığını aktardık. OVP'nin gerçekçi olmayan hedefleri dış ticaretle de sınırlı değil. Üstelik bu hedef, OVP açıklandıktan birkaç gün sonra anlamını yitirdi.

Cari açıktan söz ediyoruz. OVP'de 2012 yılı cari açığı 58,7 milyar dolar olarak tahmin ediliyordu. Yıllık cari açık, ağustos sonu itibarıyla neredeyse şimdiden yılsonu için öngörülen düzeye indi. Ağustos sonundaki yıllık cari açık 59 milyar dolar oldu. Yani yılsonu için öngörülenle arada yalnızca 300 milyon dolarlık bir fark var.

Ağustos ayında 1,2 milyar dolarla tüm tahminlerin ötesinde çok düşük gelen cari açıktan sonra yıllık açığın 55 milyarın altına inmesi bile şaşırtıcı olmayacak. 2012 açığına ilişkin yeni tahmin, 51-55 milyar dolar arası olarak ifade ediliyor.

## ENFLASYON:



Geçen ay enflasyonla ilgili değerlendirmemizi şöyle bitirmiştik:

"Enflasyon tablosu açık. Mevcut duruma ve gidişata göre yıllık oran yüzde 7'nin altında kalacak. Ancak..."

Maliye Bakanı Mehmet Şimşek'in bütçe hedeflerinin yakalanamayacağı yönündeki yakınmalarından hareketle vergi oranlarıyla oynayıp ya da yeni vergiler koyup kendi kendimize enflasyon yaratmazsak...

Yurtdışı kaynaklı, hiçbir etkide bulunabilecek gücümüzün olmadığı gelişmelerle karşılaşmazsak...

İş âleminin işlerin biraz açılmasını sağlayacak şekilde önlem alınması isteğine hükümetten gelen destek, Merkez Bankası üstünde çok yoğun bir baskıya dönüşmezse ve Merkez Bankası da bu baskıyı göğüsleyemez hale gelip ipin ucunu koyvermezse...

Son dönemde gıda maddesi fiyatlarında ortaya çıkan artış uzun soluklu olmazsa...

Enerji faturasında ani sıçramalar ortaya çıkmaz ve yüksek fiyatlar kalıcı hale gelmezse..."

Bazı vergilerde artışa gittik; doğalgaz ve elektrik enerjisinde yüksek oranlı zamlar yaptık. Bunun sonucunda da enflasyon yükselmeye başladı.

Asıl yüksek oranlı gerçekleşmeyi ekimde göreceğiz. Enflasyonda ilginç bir tablo oluşacak. Ekimdeki aylık artış, çok büyük olasılıkla eylüldeki oranın üstüne çıkacak. Ancak ekimdeki yıllık oran eylüldeki yıllığın altında kalacak. Bunun nedeni de belli, geçen yılın ekimindeki yüzde 3,27'lik rekor gerçekleşme.

## BİR BAKIŞTA ÜÇ YILIN EKONOMİK GÖSTERGELERİ

|  |      | Ocak    | Şubat   | Mart    | Nisan   | Mayıs   | Haziran | Tem.    | Ağus.   | Eylül   | Ekim    | Kasım   | Aralık  |
|--|------|---------|---------|---------|---------|---------|---------|---------|---------|---------|---------|---------|---------|
| ÜFE<br>(% deę.)  | 2010 | 0,58    | 1,66    | 1,94    | 2,35    | -1,15   | -0,50   | -0,16   | 1,15    | 0,51    | 1,21    | -0,31   | 1,31    |
|  | 2011 | 2,36    | 1,72    | 1,22    | 0,61    | 0,15    | 0,01    | -0,03   | 1,76    | 1,55    | 1,60    | 0,65    | 1,00    |
|  | 2012 | 0,38    | -0,09   | 0,36    | 0,08    | 0,53    | -1,49   | -0,31   | 0,26    | 1,03    |         |         |         |
| TÜFE<br>(% deę.)                                       | 2010 | 1,85    | 1,45    | 0,58    | 0,60    | -0,36   | -0,56   | -0,48   | 0,40    | 1,23    | 1,83    | 0,03    | -0,30   |
|  | 2011 | 0,41    | 0,73    | 0,42    | 0,87    | 2,42    | -1,43   | -0,41   | 0,73    | 0,75    | 3,27    | 1,73    | 0,58    |
|  | 2012 | 0,56    | 0,56    | 0,41    | 1,52    | -0,21   | -0,90   | -0,23   | 0,56    | 1,03    |         |         |         |
| İhracat (Aylık)<br>(milyon \$)                         | 2010 | 7.829   | 8.263   | 9.886   | 9.396   | 9.800   | 9.543   | 9.565   | 8.523   | 8.909   | 10.963  | 9.382   | 11.823  |
|  | 2011 | 9.551   | 10.059  | 11.811  | 11.873  | 10.943  | 11.350  | 11.860  | 11.245  | 10.751  | 11.907  | 11.079  | 12.477  |
|  | 2012 | 10.350  | 11.750  | 13.211  | 12.634  | 13.139  | 13.247  | 12.850  | 12.874  |         |         |         |         |
| İthalat (Aylık)<br>(milyon \$)                         | 2010 | 11.691  | 11.782  | 15.022  | 14.943  | 14.726  | 15.233  | 16.078  | 15.434  | 15.644  | 17.297  | 17.135  | 20.559  |
|  | 2011 | 16.905  | 17.520  | 21.644  | 20.953  | 21.107  | 21.605  | 21.061  | 19.679  | 21.204  | 19.919  | 18.649  | 20.594  |
|  | 2012 | 17.376  | 17.720  | 20.600  | 19.273  | 21.750  | 20.437  | 20.757  | 18.736  |         |         |         |         |
| Cari denge<br>(milyon \$)                              | 2010 | -3.010  | -2.120  | -4.186  | -4.260  | -2.851  | -3.321  | -3.467  | -2.926  | -3.738  | -3.292  | -5.933  | -7.539  |
|  | 2011 | -5.995  | -6.022  | -9.532  | -7.651  | -7.852  | -7.715  | -5.418  | -4.025  | -6.369  | -4.514  | -5.425  | -6.623  |
|  | 2012 | -5.720  | -4.258  | -6.270  | -4.728  | -5.532  | -4.296  | -4.097  | -1.181  |         |         |         |         |
| İç borç stoku<br>(milyar ₺)                            | 2010 | 335,9   | 339,4   | 340,7   | 343,2   | 340,5   | 343,1   | 345,2   | 347,3   | 347,8   | 347,8   | 350,8   | 352,8   |
|  | 2011 | 353,3   | 357,5   | 359,9   | 362,0   | 362,7   | 362,7   | 363,9   | 366,6   | 366,6   | 368,0   | 366,4   | 368,8   |
|  | 2012 | 372,2   | 377,0   | 375,2   | 374,7   | 375,9   | 377,7   | 382,1   | 384,9   |         |         |         |         |
| İç borç faizi<br>(%)                                   | 2010 | 8,8     | 8,5     | 8,7     | 9,1     | 9,7     | 9,1     | 8,4     | 8,4     | 8,1     | 7,7     | 7,9     | 8,0     |
|  | 2011 | 7,7     | 8,7     | 9,0     | 9,0     | 8,8     | 9,1     | 9,1     | 8,9     | 8,1     | 8,4     | 10,5    | 10,3    |
|  | 2012 | 10,5    | 9,4     | 9,6     | 9,6     | 9,5     | 9,1     | 8,0     | 8,2     |         |         |         |         |
| Bütçe geliri<br>(Aylık)<br>(milyon ₺)                  | 2010 | 19.525  | 20.019  | 17.488  | 20.718  | 24.866  | 18.448  | 21.729  | 26.252  | 18.493  | 19.368  | 25.375  | 21.747  |
|  | 2011 | 23.499  | 24.556  | 20.674  | 23.523  | 27.133  | 26.686  | 20.714  | 32.256  | 22.061  | 22.633  | 29.032  | 23.096  |
|  | 2012 | 28.087  | 27.518  | 21.813  | 29.131  | 30.826  | 24.804  | 28.056  | 30.250  |         |         |         |         |
| Bütçe gideri<br>(Aylık)<br>(milyon ₺)                  | 2010 | 22.646  | 22.290  | 23.436  | 25.173  | 19.054  | 23.894  | 23.775  | 23.163  | 25.395  | 21.203  | 25.740  | 37.858  |
|  | 2011 | 22.494  | 23.568  | 26.792  | 22.467  | 24.298  | 23.597  | 24.226  | 29.495  | 23.932  | 24.574  | 26.886  | 40.974  |
|  | 2012 | 26.347  | 30.159  | 27.344  | 27.719  | 26.239  | 31.074  | 28.302  | 31.822  |         |         |         |         |
| Reel kur end.<br>(TÜFE'ye göre)<br>(2003=100)          | 2010 | 122,88  | 124,27  | 123,16  | 127,55  | 128,36  | 127,64  | 125,85  | 127,21  | 128,65  | 131,35  | 131,22  | 125,72  |
|  | 2011 | 121,26  | 117,35  | 115,87  | 118,34  | 117,25  | 113,30  | 109,40  | 103,53  | 104,94  | 106,62  | 110,48  | 109,52  |
|  | 2012 | 112,42  | 115,87  | 114,22  | 115,87  | 116,79  | 116,96  | 118,20  | 118,87  | 116,35  |         |         |         |
| Aylık Ort. \$<br>(₺)                                   | 2010 | 1.466,3 | 1.505,6 | 1.528,3 | 1.487,9 | 1.534,8 | 1.570,3 | 1.536,3 | 1.501,6 | 1.488,9 | 1.418,5 | 1.429,5 | 1.513,1 |
|  | 2011 | 1.553,8 | 1.582,8 | 1.574,7 | 1.515,6 | 1.564,2 | 1.594,0 | 1.646,7 | 1.744,2 | 1.786,5 | 1.827,1 | 1.803,8 | 1.858,9 |
|  | 2012 | 1.838,9 | 1.751,1 | 1.779,3 | 1.779,8 | 1.797,0 | 1.816,1 | 1.804,9 | 1.785,8 | 1.795,6 |         |         |         |
| Aylık Ort. Euro<br>(₺)                                 | 2010 | 2.097,3 | 2.063,9 | 2.075,5 | 1.999,4 | 1.939,5 | 1.918,1 | 1.956,1 | 1.941,8 | 1.943,8 | 1.970,2 | 1.962,6 | 1.999,3 |
|  | 2011 | 2.073,8 | 2.159,7 | 2.202,6 | 2.186,9 | 2.248,9 | 2.293,4 | 2.352,8 | 2.499,8 | 2.463,6 | 2.499,0 | 2.446,9 | 2.452,2 |
|  | 2012 | 2.372,3 | 2.314,6 | 2.350,4 | 2.343,2 | 2.305,2 | 2.274,7 | 2.222,2 | 2.211,3 | 2.305,1 |         |         |         |
| Mevduat<br>(Milyar ₺)                                  | 2010 | 303,2   | 316,0   | 320,1   | 316,3   | 328,4   | 341,7   | 343,1   | 343,4   | 344,7   | 349,6   | 355,9   | 380,5   |
|  | 2011 | 378,1   | 388,2   | 394,8   | 394,7   | 408,9   | 411,2   | 415,2   | 421,7   | 414,5   | 408,0   | 409,7   | 417,3   |
|  | 2012 | 416,7   | 412,3   | 416,5   | 420,9   | 419,4   | 427,3   | 434,3   | 436,5   |         |         |         |         |
| DTH<br>(Milyar \$)                                     | 2010 | 100,1   | 95,1    | 95,4    | 99,6    | 90,9    | 91,0    | 97,3    | 98,9    | 105,7   | 108,8   | 105,3   | 100,2   |
|  | 2011 | 97,3    | 100,3   | 106,0   | 108,3   | 104,0   | 104,0   | 102,5   | 100,7   | 98,0    | 103,8   | 100,3   | 100,6   |
|  | 2012 | 105,1   | 107,9   | 106,6   | 108,6   | 106,0   | 108,3   | 107,8   | 107,9   |         |         |         |         |
| Kredi<br>(Milyar ₺)                                    | 2010 | 295,6   | 307,2   | 313,6   | 324,8   | 336,4   | 346,6   | 358,5   | 365,1   | 370,4   | 385,6   | 397,8   | 423,5   |
|  | 2011 | 429,0   | 442,5   | 452,0   | 467,4   | 485,2   | 499,0   | 514,6   | 534,0   | 544,6   | 545,3   | 552,0   | 565,6   |
|  | 2012 | 562,6   | 564,8   | 581,9   | 590,2   | 601,3   | 615,0   | 612,1   | 625,8   |         |         |         |         |
| Tük.kredileri<br>(Milyar ₺)                            | 2010 | 91,6    | 93,5    | 95,8    | 99,4    | 101,9   | 104,8   | 107,8   | 110,3   | 112,7   | 116,5   | 119,3   | 124,9   |
|  | 2011 | 127,3   | 130,5   | 134,4   | 140,3   | 144,6   | 149,7   | 152,7   | 154,8   | 157,0   | 159,3   | 159,8   | 162,1   |
|  | 2012 | 162,1   | 162,9   | 165,3   | 167,0   | 169,1   | 172,3   | 173,2   | 175,4   |         |         |         |         |
| Kredi kartları<br>(Milyar ₺)                           | 2010 | 35,7    | 35,7    | 35,9    | 37,3    | 37,9    | 38,5    | 39,8    | 39,7    | 40,8    | 41,5    | 41,8    | 43,2    |
|  | 2011 | 42,9    | 43,4    | 43,1    | 45,1    | 46,3    | 47,6    | 49,8    | 49,9    | 51,8    | 52,1    | 52,3    | 53,9    |
|  | 2012 | 53,9    | 54,7    | 56,5    | 57,5    | 58,6    | 61,6    | 61,8    | 64,1    |         |         |         |         |
| San.ür.ende.deę.(%)<br>(Aandırılmamış<br>endekse göre) | 2010 | 12,8    | 17,6    | 21,4    | 16,9    | 14,9    | 10,0    | 8,8     | 10,8    | 10,4    | 9,9     | 9,4     | 16,7    |
|  | 2011 | 19,2    | 14,0    | 10,6    | 8,9     | 8,2     | 7,0     | 7,0     | 3,8     | 12,1    | 7,5     | 8,5     | 3,7     |
|  | 2012 | 1,5     | 4,4     | 2,6     | 1,5     | 5,9     | 2,7     | 3,4     | -1,5    |         |         |         |         |
| San.ür.ende.deę.(%)<br>(Aandırılmış<br>endekse göre)   | 2010 | 16,9    | 17,7    | 17,9    | 17,2    | 14,4    | 10,2    | 9,0     | 14,4    | 13,1    | 13,0    | 8,6     | 17,2    |
|  | 2011 | 19,0    | 14,1    | 10,8    | 9,1     | 5,2     | 7,1     | 10,0    | 3,8     | 6,0     | 7,5     | 5,3     | 3,8     |
|  | 2012 | -1,2    | 1,6     | 2,6     | 4,2     | 5,9     | 2,7     | 3,4     | 1,2     |         |         |         |         |
| Protestolu senet<br>(Milyon ₺)                         | 2010 | 600,8   | 413,7   | 489,7   | 463,8   | 430,8   | 473,1   | 557,8   | 467,2   | 476,5   | 430,9   | 442,9   | 521,8   |
|  | 2011 | 419,9   | 326,3   | 380,4   | 368,0   | 362,1   | 369,3   | 384,4   | 395,0   | 458,2   | 474,6   | 479,1   | 485,0   |
|  | 2012 | 494,2   | 430,0   | 414,0   | 467,0   | 510,6   | 583,3   | 571,4   | 615,8   |         |         |         |         |
| Dış borç öde.<br>(Milyon \$)                           | 2010 | 776     | 2.090   | 1.007   | 878     | 590     | 2.315   | 884     | 543     | 1.182   | 622     | 999     | 1.443   |
|  | 2011 | 1.743   | 1.024   | 1.094   | 910     | 899     | 1.614   | 823     | 1.235   | 962     | 583     | 1.067   | 869     |
|  | 2012 | 1.756   | 1.121   | 840     | 676     | 1.263   | 570     | 2.127   | 789     | 902     |         |         |         |

## GÖSTERGELER

### GSYH (yüzde değişim)

|                 | 2012 | 2011 | 2010 |
|-----------------|------|------|------|
| Birinci çeyrek  | 3,3  | 12,1 | 12,6 |
| İkinci çeyrek   | 2,9  | 9,1  | 10,4 |
| Üçüncü çeyrek   |      | 8,4  | 5,3  |
| Dördüncü çeyrek |      | 5,0  | 9,3  |
| Yıllık          |      | 8,5  | 9,2  |

### Fiyatlar (yüzde değişim)

|                  | 2012 | 2011  |                  | 2012 | 2011 |
|------------------|------|-------|------------------|------|------|
| <b>ÜFE</b>       |      |       | <b>TÜFE</b>      |      |      |
| .Eylül           | 1,03 | 1,55  | .Eylül           | 1,03 | 0,75 |
| .Dokuz aylık     | 0,72 | 9,72  | .Dokuz aylık     | 3,34 | 4,53 |
| .Yıllık          | 4,03 | 12,15 | .Yıllık          | 9,19 | 6,15 |
| .Yıllık ortalama | 8,63 | 10,03 | .Yıllık ortalama | 9,53 | 6,00 |

### Dış Ticaret (Milyon \$)

|                                  | 2012    | 2011     | Değ.(%) |
|----------------------------------|---------|----------|---------|
| <b>Ağustos</b>                   |         |          |         |
| .İhracat                         | 12.874  | 11.245   | 14,49   |
| .İthalat                         | 18.736  | 19.679   | -4,79   |
| .Açık                            | -5.862  | -8.434   | -30,50  |
| .İhracat/İthalat (%)             | 68,7    | 57,1     |         |
| <b>Ocak-Ağustos</b>              |         |          |         |
| .İhracat                         | 100.055 | 88.693   | 12,81   |
| .İthalat                         | 156.648 | 160.476  | -2,39   |
| .Açık                            | -56.593 | -71.783  | -21,16  |
| .İhracat/İthalat (%)             | 63,9    | 55,3     |         |
| <b>Ağustos itibarıyla yıllık</b> |         |          |         |
| .İhracat                         | 146.269 | 129.769  | 12,71   |
| .İthalat                         | 237.015 | 231.109  | 2,56    |
| .Açık                            | -90.746 | -101.340 | -10,45  |
| .İhracat/İthalat (%)             | 61,7    | 56,2     |         |

### Cari İşlemler Dengesi (Milyon \$) (Ocak-Ağustos)

|                                  | 2012           | 2011           | Fark           | Değ.(%)      |
|----------------------------------|----------------|----------------|----------------|--------------|
| <b>CARI İŞLEMLER DENGESİ</b>     | <b>-36.082</b> | <b>-54.210</b> | <b>-18.128</b> | <b>-33,4</b> |
| Döviz geliri                     | 136.570        | 122.637        | 13.933         | 11,4         |
| .İhracat                         | 106.331        | 93.692         | 12.639         | 13,5         |
| .Turizm                          | 14.847         | 14.766         | 81             | 0,5          |
| .Faiz                            | 1.206          | 728            | 478            | 65,7         |
| .Diğer                           | 14.186         | 13.451         | 735            | 5,5          |
| Döviz gideri                     | -172.652       | -176.847       | -4.195         | -2,4         |
| .İthalat                         | -151.522       | -155.031       | -3.509         | -2,3         |
| .Turizm                          | -2.581         | -3.252         | -671           | -20,6        |
| .Faiz                            | -3.716         | -3.151         | 565            | 17,9         |
| .Diğer                           | -14.833        | -15.413        | -580           | -3,8         |
| <b>Ağustos itibarıyla yıllık</b> | <b>-59.013</b> | <b>-74.712</b> | <b>-15.699</b> | <b>-21,0</b> |

### Merkez Bankası Döviz Rezervi (Milyon \$)

|                | 31/08/2012     | 26/08/2011    | Değişim (%)  |
|----------------|----------------|---------------|--------------|
| <b>TOPLAM</b>  | <b>108.702</b> | <b>94.412</b> | <b>15,14</b> |
| .Döviz rezervi | 92.996         | 88.788        | 4,74         |
| .Altın         | 15.706         | 5.624         | 179,25       |

### Reel Kur Endeksi (2003=100) (TÜFE'ye göre)

| Eylül 05 | 115,53 | Eylül 09 | 114,75 |
|----------|--------|----------|--------|
| Eylül 06 | 109,39 | Eylül 10 | 128,62 |
| Eylül 07 | 123,74 | Eylül 11 | 104,92 |
| Eylül 08 | 130,41 | Eylül 12 | 116,35 |

### Merkezi Yönetim Bütçesi (Milyon ₺) (Ocak-Ağustos)

|                  | 2012    | 2011    | Değ.(%) |
|------------------|---------|---------|---------|
| .Gelir           | 220.484 | 199.042 | 10,77   |
| .Harcama         | 229.005 | 196.937 | 16,28   |
| .Denge           | -8.521  | 2.105   |         |
| .Faiz dışı denge | 27.744  | 33.847  | -18,03  |

### Mevduat Bankaları Kredileri (Bin ₺)

|                        | 31/08/2012         | 26/08/2011         | Değ.(%)      |
|------------------------|--------------------|--------------------|--------------|
| <b>TOPLAM</b>          | <b>625.777.054</b> | <b>537.434.264</b> | <b>16,44</b> |
| Yurtiçi krediler       | 622.779.658        | 534.010.254        | 16,62        |
| .₺ krediler            | 487.526.375        | 410.983.209        | 18,62        |
| .Yabancı para krediler | 135.253.283        | 123.027.045        | 9,94         |
| Yurtdışı krediler      | 2.997.396          | 3.424.010          | -12,46       |

### Repo Hacmi (Bin ₺)

|                                   | 31/08/2012 | 26/08/2011 | Değ.(%) |
|-----------------------------------|------------|------------|---------|
| .Müşterilerle yapılan             | 2.196.255  | 1.604.888  | 36,85   |
| .Mali kuruluşlar arasında yapılan | 24.732.297 | 18.113.670 | 36,54   |

### İç Borç Stoku (Milyar ₺)

|              | 2012  | 2011  | Değ.(%) |
|--------------|-------|-------|---------|
| Ağustos sonu | 384,9 | 366,6 | 4,99    |

### Yurtiçindekilerin toplam ₺ mevduatı (Bin ₺)

|                       | 31/08/2012         | 26/08/2011         | Değ.(%)     |
|-----------------------|--------------------|--------------------|-------------|
| <b>TOPLAM</b>         | <b>436.512.553</b> | <b>421.710.313</b> | <b>3,51</b> |
| .Vadesiz              | 66.385.589         | 71.039.916         | -6,55       |
| .Vadeli               | 370.126.964        | 350.670.397        | 5,55        |
| <b>Bankalara göre</b> |                    |                    |             |
| .Kamu                 | 165.853.685        | 175.766.123        | -5,64       |
| .Özel                 | 210.294.098        | 190.270.988        | 10,52       |
| .Yabancı              | 60.364.770         | 55.673.202         | 8,43        |

### Yurtiçi Yerleşiklere Ait DTH (Milyon \$)

|                                   | 31/08/2012     | 26/08/2011     | Değ.(%)     |
|-----------------------------------|----------------|----------------|-------------|
| <b>TOPLAM</b>                     | <b>107.854</b> | <b>100.693</b> | <b>7,11</b> |
| .ABD Doları                       | 64.055         | 58.222         | 10,02       |
| .Euro                             | 33.212         | 28.038         | 18,45       |
| (Dolar karşılığı)                 | 41.746         | 40.326         | 3,52        |
| .Diğer dövizler (dolar karşılığı) | 2.052          | 2.145          | -4,32       |

### Mevduatın Vade Dağılımı (Bin ₺)

|                                     | 31/08/2012         | 26/08/2011         | Değ.(%)      |
|-------------------------------------|--------------------|--------------------|--------------|
| <b>a- ₺ mevduat</b>                 | <b>457.978.681</b> | <b>441.636.719</b> | <b>3,70</b>  |
| .Vadesiz ve yedi gün ihbarlı        | 69.151.590         | 71.219.438         | -2,90        |
| .Bir ay vadeli                      | 51.992.012         | 55.533.777         | -6,38        |
| .Üç ay vadeli                       | 299.109.918        | 258.783.115        | 15,58        |
| .Altı ay vadeli                     | 27.374.707         | 41.443.502         | -33,95       |
| .Bir yıl vadeli ve daha uzun vadeli | 10.350.454         | 14.656.887         | -29,38       |
| <b>b-Yabancı para mevduat</b>       | <b>231.076.918</b> | <b>198.040.598</b> | <b>16,68</b> |
| .Vadesiz ve yedi gün ihbarlı        | 47.262.958         | 33.931.302         | 39,29        |
| .Bir ay vadeli                      | 36.304.233         | 35.248.781         | 2,99         |
| .Üç ay vadeli                       | 108.871.377        | 92.940.010         | 17,14        |
| .Altı ay vadeli                     | 16.243.879         | 15.306.071         | 6,13         |
| .Bir yıl vadeli ve daha uzun vadeli | 22.394.471         | 20.614.434         | 8,63         |

### Tüketici Kredileri ve Kredi Kartları (Bin ₺)

|                            | 31/08/2012         | 26/08/2011         | Değ.(%)      |
|----------------------------|--------------------|--------------------|--------------|
| .Tüketici kredileri        | 239.468.126        | 204.643.191        | 17,02        |
| <b>Konut</b>               | <b>175.392.586</b> | <b>154.759.938</b> | <b>13,33</b> |
| .Taşit                     | 73.946.649         | 67.786.403         | 9,09         |
| .Diğer                     | 7.174.808          | 6.353.467          | 12,93        |
| .Kredi kartları            | 94.271.129         | 80.620.068         | 16,93        |
| .Tasfiye olunacak          | 64.075.540         | 49.883.253         | 28,45        |
| <b>.Tüketici kredileri</b> |                    |                    |              |
| .Kredi kartları            | 3.926.247          | 3.164.667          | 24,07        |
| .Kredi kartları            | 3.803.609          | 3.664.307          | 3,80         |

**En Yüksek Faiz Oranları (24 Ağustos 2012 itibarıyla)**

| ₺ mevduata uygulanan faiz (%) |             | ABD Doları mevduata uygulanan faiz (%) |              | Euro mevduata uygulanan faiz (%) |              |
|-------------------------------|-------------|--|--------------|----------------------------------|--------------|
| . Bir aya kadar vadeli        | 3,00 -20,00 | . Bir aya kadar vadeli                 | 0,25 - 11,20 | . Bir aya kadar vadeli           | 0,25 - 9,50  |
| . Üç aya kadar vadeli         | 4,00 -20,00 | . Üç aya kadar vadeli                  | 0,25 - 11,20 | . Üç aya kadar vadeli            | 0,25 - 9,50  |
| . Altı aya kadar vadeli       | 5,00 -18,00 | . Altı aya kadar vadeli                | 0,25 - 11,20 | . Altı aya kadar vadeli          | 0,25 - 9,50  |
| . Bir yıla kadar vadeli       | 5,00 -18,00 | . Bir yıla kadar vadeli                | 0,25 - 11,20 | . Bir yıla kadar vadeli          | 0,25 - 10,00 |

**Para Arzı (Bin ₺)**

|   | 31/08/2012         | 26/08/2011         | Değ. (%)     |
|---|--------------------|--------------------|--------------|
| <b>M1</b>                                   | <b>150.733.568</b> | <b>151.070.436</b> | <b>-0,22</b> |
| DOLAŞIMDAKI PARA                            | 53.529.518         | 55.854.896         | -4,16        |
| Dolaşıma Çıkan Banknot + Madeni Para        | 61.177.213         | 63.623.503         | -3,84        |
| Banka Kasaları (-)                          | 7.647.696          | 7.768.607          | -1,56        |
| VADESİZ MEVDUAT (₺)                         | 65.325.970         | 64.824.746         | 0,77         |
| Mevduat Bankaları                           | 60.873.754         | 60.227.711         | 1,07         |
| Katılım Bankaları                           | 4.446.005          | 4.587.960          | -3,09        |
| TCMB  | 6.211              | 9.076              | -31,57       |
| VADESİZ MEVDUAT (YP)                        | 31.878.081         | 30.390.794         | 4,89         |
| Mevduat Bankaları                           | 29.642.365         | 28.546.883         | 3,84         |
| Katılım Bankaları                           | 2.206.347          | 1.795.849          | 22,86        |
| TCMB  | 29.368             | 48.061             | -38,89       |
| <b>M2</b>                                   | <b>694.008.348</b> | <b>656.696.505</b> | <b>5,68</b>  |
| VADELİ MEVDUAT (₺)                          | 380.488.070        | 358.827.658        | 6,04         |
| Mevduat Bankaları                           | 359.686.756        | 340.299.874        | 5,70         |
| Katılım Bankaları                           | 20.801.315         | 18.527.785         | 12,27        |
| TCMB  | -                  | -                  | -            |
| VADELİ MEVDUAT (YP)                         | 162.786.709        | 146.798.410        | 10,89        |
| Mevduat Bankaları                           | 150.879.483        | 138.646.893        | 8,82         |
| Katılım Bankaları                           | 11.907.227         | 8.151.517          | 46,07        |
| TCMB  | -                  | -                  | -            |
| <b>M3</b>                                   | <b>735.221.939</b> | <b>691.395.293</b> | <b>6,34</b>  |
| REPO  | 5.412.601          | 2.847.988          | 90,05        |
| PARA PIYASASI FONLARI (B TİPİ LİKİT FONLAR) | 18.491.236         | 22.561.954         | -18,04       |
| İHRAÇ EDİLEN MENKUL DEĞERLER                | 17.309.755         | 9.288.846          | 86,35        |

**Tüketici Güven Endeksi**

|  | Ağustos 12  | Temmuz 12   | Değ.(%)     |
|--|-------------|-------------|-------------|
| <b>TÜKETİCİ GÜVEN ENDEKSİ</b>  | <b>91,1</b> | <b>92,8</b> | <b>-1,8</b> |
| .Satın alma gücü (mevcut dönem)                                      | 89,2        | 90,3        | -1,2        |
| .Satın alma gücü (gelecek dönem)                                     | 90,1        | 90,1        | 0,0         |
| .Genel ekonomik durum(gelecek dönem)                                 | 89,7        | 92,5        | -3,0        |
| .İş bulma olanakları (gelecek dönem)                                 | 92,1        | 93,4        | -1,4        |
| .Mevcut dönemin dayanıklı tüketim malları satın almak için uygunluğu | 94,3        | 97,6        | -3,4        |

**İmalat Sanayi Kapasite Kullanım Oranı (Yüzde)**

|        | 2012 | 2011 |
|--------|------|------|
| .Eylül | 70,0 | 76,2 |

**Sanayi Üretimi Değişimi (%)**

|  | Ağustos 2012 | Ağustos 2011 |
|--|--------------|--------------|
| .Arındırılmamış endekse göre (yıllık)  | -1,5         | 3,8          |
| .Takvim etkisinden arındırılmış endekse göre (yıllık)                        | 1,2          | 3,8          |
| .Mevsim ve takvim etkisinden arındırılmış endekse göre (bir önceki aya göre) | -2,3         | -2,6         |

**Yatırım Teşvikleri Belgeleri (Bin ₺) (Ocak-Mayıs)**

|             | 2012       | 2011       | Değ.(%) |
|-------------|------------|------------|---------|
| .Tarım      | 299.443    | 1.019.466  | -70,63  |
| .Madencilik | 541.715    | 880.197    | -38,46  |
| .Enerji     | 5.656.618  | 12.809.729 | -55,84  |
| .İmalat     | 5.982.625  | 6.616.623  | -9,58   |
| .Hizmetler  | 5.943.356  | 4.959.572  | 19,84   |
| Toplam      | 18.423.757 | 26.285.586 | -29,91  |

**Turist Sayısı**

|              | 2012       | 2011       | Değ.(%) |
|--------------|------------|------------|---------|
| Ocak-Ağustos | 21.765.569 | 21.701.752 | 0,29    |

**Şirket Kuruluşları (Ocak-Ağustos)**

|          | 2012   | 2011   | Değ.(%) |
|----------|--------|--------|---------|
| .Kurulan | 26.820 | 37.499 | -28,48  |
| .Kapanan | 8.979  | 8.911  | 0,76    |

**İnşaat Ruhsatı ve Yapı Kullanma İzin Belgesi**

| Daire sayısı (İlk yarı)     | 2012    | 2011    | Değ.(%) |
|-----------------------------|---------|---------|---------|
| .Ruhsat                     | 349.226 | 276.327 | 26,38   |
| .Yapı kullanma izin belgesi | 239.460 | 251.643 | -4,84   |

**Protestolu Senetler (Ocak-Ağustos)**

|                | 2012      | 2011      | Değ.(%) |
|----------------|-----------|-----------|---------|
| .Adet          | 674.501   | 587.020   | 14,90   |
| .Tutar (Bin ₺) | 4.086.245 | 3.005.416 | 35,96   |

**Dış Borç Anapara ve Faiz Ödemesi (Milyon \$) (Ocak-Eylül)**

|                  | 2012          | 2011          | Değ.(%)      |
|------------------|---------------|---------------|--------------|
| <b>Toplam</b>    | <b>10.045</b> | <b>10.304</b> | <b>-2,51</b> |
| .Kamu            | 8.083         | 7.923         | 2,02         |
| .Merkez Bankası  | 362           | 227           | 59,47        |
| .IMF'ye ödemeler | 1.600         | 2.154         | -25,72       |

**İşsizlik Verileri (Bin Kişi)**

|                                  | Haziran 12 | Mayıs 12 | Haziran 11 |
|----------------------------------|------------|----------|------------|
| .15 ve daha yukarı yaştaki nüfus | 54.680     | 54.599   | 53.539     |
| .İşgücü durumu                   | 27.803     | 27.554   | 27.438     |
| ... İstihdam edilenler           | 25.577     | 25.282   | 24.901     |
| ... İşsizler                     | 2.226      | 2.272    | 2.537      |
| .İşsizlik oranı (%)              | 8,0        | 8,2      | 9,2        |
| .Tarım dışı işsizlik oranı (%)   | 10,2       | 10,4     | 11,9       |
| .Genç nüfusta işsizlik oranı (%) | 15,7       | 15,9     | 18,0       |

**DIŞ BORÇ STOKU (Milyon \$)**

|                                      | 2012 2.Ç. | 2012 1.Ç. | 2011    | 2010    | 2009    |
|--------------------------------------|-----------|-----------|---------|---------|---------|
| Türkiye brüt dış borç stoku (toplam) | 323.472   | 318.669   | 306.704 | 292.222 | 269.548 |
| Kısa vadeli                          | 99.011    | 90.262    | 83.847  | 77.469  | 49.045  |
| Uzun vadeli                          | 224.461   | 228.407   | 222.857 | 214.753 | 220.503 |
| Kamu sektörü (toplam)                | 102.254   | 101.094   | 94.281  | 89.076  | 83.464  |
| Kısa vadeli                          | 12.772    | 10.683    | 7.013   | 4.290   | 3.598   |
| Uzun vadeli                          | 89.482    | 90.411    | 87.268  | 84.786  | 79.866  |
| TCMB (toplam)                        | 8.718     | 9.694     | 9.699   | 11.827  | 13.305  |
| Kısa vadeli                          | 1.159     | 1.275     | 1.269   | 1.576   | 1.776   |
| Uzun vadeli                          | 7.559     | 8.419     | 8.430   | 10.251  | 11.529  |
| Özel sektör (toplam)                 | 212.500   | 207.881   | 202.724 | 191.319 | 172.779 |
| Kısa vadeli                          | 85.080    | 78.304    | 75.565  | 71.603  | 43.671  |
| Uzun vadeli                          | 127.420   | 129.577   | 127.159 | 119.716 | 129.108 |

**ÖNCEKİ DÖNEME GÖRE FARK (Milyon Dolar)**

|                                      | 2012 2.Ç. | 2012 1.Ç. | 2011   | 2010   | 2009    |
|--------------------------------------|-----------|-----------|--------|--------|---------|
| Türkiye brüt dış borç stoku (toplam) | 4.804     | 11.965    | 14.482 | 22.674 | -11.835 |
| Kısa vadeli                          | 8.749     | 6.415     | 6.378  | 28.424 | -3.482  |
| Uzun vadeli                          | -3.945    | 5.550     | 8.104  | -5.750 | -8.353  |
| Kamu sektörü (toplam)                | 1.160     | 6.813     | 5.204  | 5.613  | 5.176   |
| Kısa vadeli                          | 2.089     | 3.670     | 2.723  | 692    | 350     |
| Uzun vadeli                          | -929      | 3.143     | 2.481  | 4.921  | 4.826   |
| TCMB (toplam)                        | -976      | -5        | -2.128 | -1.478 | -761    |
| Kısa vadeli                          | -116      | 6         | -307   | -200   | -98     |
| Uzun vadeli                          | -860      | -11       | -1.821 | -1.278 | -663    |
| Özel sektör (toplam)                 | 4.619     | 5.157     | 11.406 | 18.539 | -16.249 |
| Kısa vadeli                          | 6.776     | 2.739     | 3.962  | 27.932 | -3.734  |
| Uzun vadeli                          | -2.157    | 2.418     | 7.444  | -9.393 | -12.515 |

**ÖNCEKİ DÖNEME GÖRE DEĞİŞİM (Yüzde)**

|                                      | 2012 2.Ç. | 2012 1.Ç. | 2011  | 2010  | 2009 |
|--------------------------------------|-----------|-----------|-------|-------|------|
| Türkiye brüt dış borç stoku (toplam) | 1,5       | 3,9       | 5,0   | 8,4   | -4,2 |
| Kısa vadeli                          | 9,7       | 7,7       | 8,2   | 58,0  | -6,6 |
| Uzun vadeli                          | -1,7      | 2,5       | 3,8   | -2,6  | -3,6 |
| Kamu sektörü (toplam)                | 1,1       | 7,2       | 5,8   | 6,7   | 6,6  |
| Kısa vadeli                          | 19,6      | 52,3      | 63,5  | 19,2  | 10,8 |
| Uzun vadeli                          | -1,0      | 3,6       | 2,9   | 6,2   | 6,4  |
| TCMB (toplam)                        | -10,1     | -0,1      | -18,0 | -11,1 | -5,4 |
| Kısa vadeli                          | -9,1      | 0,5       | -19,5 | -11,3 | -5,2 |
| Uzun vadeli                          | -10,2     | -0,1      | -17,8 | -11,1 | -5,4 |
| Özel sektör (toplam)                 | 2,2       | 2,5       | 6,0   | 10,7  | -8,6 |
| Kısa vadeli                          | 8,7       | 3,6       | 5,5   | 64,0  | -7,9 |
| Uzun vadeli                          | -1,7      | 1,9       | 6,2   | -7,3  | -8,8 |