

# PROJEKSİYON

## ÖZEL SEKTÖRÜN DIŞ BORCU:

Kabul etmek gerekir ki 2013, ekonomide birçok yönden kritik bir yıldır. Mayıs'ta, FED'in tahvil alımını azaltabileceğine dönük açıklamayla başladı kritik günler. Hemen peşi sıra gelen Gezi eylemleriyle sıkıntı daha da büyüdü. Döviz, dalgalı bir seyir izlemekle birlikte yönünü yukarı çevirmişti artık. Ne Merkez Bankası Başkanı Erdem Başçı'nın ağustos sonunda yaptığı sözlü müdahale işe yaradı, ne dövizin belinin kırılacağına ilişkin vaatler... Türkiye, uzun süre de faiz artışına ayak diretti. Döviz satarak, kurdaki yükselmenin önüne geçilebileceği umuldu.

Ama olmadı. Yüklü miktarda döviz satılmasına rağmen artış sürdü. Nihayet, ocak

ayındaki olağan toplantıdan bir hafta sonra gerçekleştirilen olağanüstü gece yarısı toplantısıyla faizde artış kararı alındı. Böylece, 2.39'a kadar fırlamış olan doların hızı kesildi; dolar 2.17'ye kadar geriledi.

Dövizin yükselmesinden en büyük zararı görecektir kesimlerin başında, hiç kuşku yok ki özel sektör geliyor. 2013'teki onca zorluk ve geleceğe dönük belirsizliğe rağmen özel sektörün dış borcu arttı. Hem de ne artış!

### ÖZEL SEKTÖRÜN DIŞ BORCU 2013 SONUNDA 266.3 MİLYAR DOLARLA REKOR KIRDI

Yıllık borç artışında da rekor adeta kıl payı kaçırıldı. Özel sektörün dış borcu geçen yıl tam 39.3 milyar dolar arttı. Bu, şimdiye kadarki en yüksek ikinci artış. Özel sektörün dış borcu daha önce 2007 yılında 39.9 milyar dolarlık bir artış göstermişti.

Ancak kabul etmek gerekir ki, 2007 ile 2013'ü kıyaslamak pek doğru olmasa gerek. Rakamsal bazda hemen hemen aynı gerçekleşme olmuş; ancak 2013, döviz kurundaki dalgalanma ve yaşanan kaygı anlamında 2007'ye

### Özel sektörün dış borcu rekor düzeyde (Milyon \$)

	Yurt dışından sağlanan kısa vadeli kredi		Diğer (*) -3	Toplam kısa vadeli borç (1+2+3)	Toplam uzun vadeli borç	GENEL TOPLAM (Kısa+uzun vadeli)
	Ticari kredi hariç (1)	Ticari kredi -2				
2004	10,183	12,593	4,300	27,076	36,839	63,915
2005	13,301	15,011	5,706	34,018	50,694	84,712
2006	10,755	16,383	11,402	38,540	82,172	120,712
2007	8,579	21,084	9,037	38,700	121,894	160,594
2008	10,638	22,032	14,727	47,397	140,973	188,370
2009	6,599	21,101	15,928	43,628	128,455	172,083
2010	19,071	22,765	29,615	71,451	119,370	190,821
2011	25,149	25,373	23,067	73,589	126,370	199,959
2012	30,995	26,390	31,091	88,476	138,483	226,959
2013-1.Ç.	36,076	29,700	35,110	100,886	139,186	240,072
2013-2.Ç.	36,494	33,167	38,940	108,601	143,582	252,183
2013-3.Ç.	39,111	30,428	37,981	107,520	147,919	255,439
2013-4.Ç.	41,177	32,324	37,186	110,687	155,593	266,280
<b>FARK</b>						
1.çeyrek	5,081	3,310	4,019	12,410	703	13,113
2.çeyrek	418	3,467	3,830	7,715	4,396	12,111
3.çeyrek	2,617	-2,739	-959	-1,081	4,337	3,256
4.çeyrek	2,066	1,896	-795	3,167	7,675	10,842
2013	10,182	5,934	6,095	22,211	17,110	39,321

(\*) Yurtdışı yerleşiklere olan TL ve döviz cinsi mevduat gibi yükümlülükleri gösteriyor.



göre adeta kriz yılı sayılır. Ortalamanın sülman olduğu bir yıldaki 39.9 milyar dolarlık borç artışı normal sayılabilir, ne var ki herkesin adeta hop oturup hop kalktığı bir yıldaki 39.3 milyar dolarlık artış hiç de normal görülemez.

Özel sektörün dış borcunda geçen yıl kaydedilen 39.3 milyar dolarlık artışın 16.1 milyarı yurtdışından sağlanan kısa vadeli kredilerden kaynaklandı. 16.1 milyarın da 5.9 milyarı ticari kredilerden, 10.2 milyarı ticari olmayan kredilerden oluştu. Özel sektörün, yurtdışı yerleşiklere karşı olan TL ve döviz cinsi yükümlülükleri de geçen yıl 6.1 milyar dolar arttı. Böylece, kısa vadeli borç artışı 22.2 milyar doları buldu.

Uzun vadeli dış borçta ise 17.1 milyar dolarlık artış kaydedildi, sonuçta toplam borç artışı 39.3 milyar dolara ulaştı.

#### SON ÇEYREKTE HIZLANDI

Özel sektörün kısa vadeli dış borcu ilk çeyrekte 12.4 milyar dolar arttı, ikinci çeyrekteki artış 7.7 milyara indi, üçüncü çeyrekte ise 1.1

milyar dolarlık bir gerileme yaşandı. Son çeyrekte ise ayaklar frenden çekildi ve borç artışı 3.2 milyar doları buldu.

Uzun vadede ise borç artışı genel olarak büyüme eğiliminde. İlk çeyrekte yalnızca 703 milyon dolar artan uzun vadeli borç, ikinci ve üçüncü çeyrekte 4.4 ve 4.3 milyar dolar artış göstermişti. Son çeyrekteki artış ise 7.7 milyar dolara ulaştı.

#### KUR ARTARSA SIKINTI BÜYÜR

Özel sektörün yurtdışından sağladığı kısa vadeli kredi 73.5 milyar dolar, uzun vadeli kredi 155.6 milyar dolar, yani toplamda yurt dışından 229.1 milyar dolar alınmış. Yurt içinde oluşan 37.2 milyarlık yükümlülükle birlikte toplam borç 266 milyar doları buluyor.

Ödemeye gelince... Türkiye, 2014 yılında 167 milyar dolar dış borç ödeyecek. Bu ödemelerin 23 milyarını kamu, yaklaşık 3 milyarını Merkez Bankası yapacak.

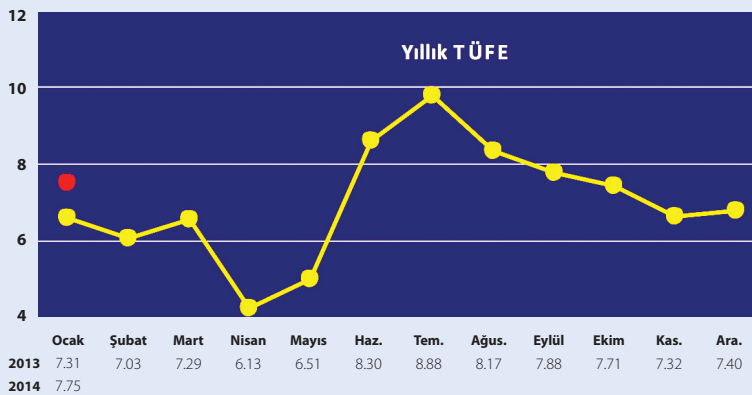
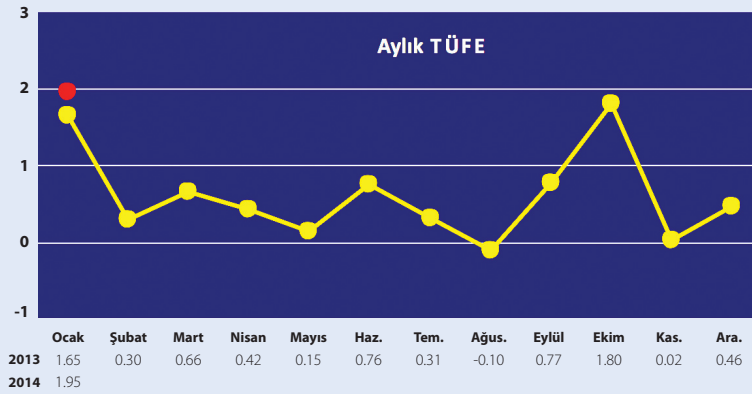
Kalan 141 milyarın ödemesini kim mi yapacak, adres belli, özel sektör! Bu 141 milyarın 89 milyarını, 81'ini bankalar, 8'ini bankalar dışında kalanlar olmak üzere finansal kuruluşlar, 52 milyarını da finansal olmayan kuruluşlar ödeyecek. Yani 52 milyar dolarlık ödeme yükü, reel sektörün omuzlarında. Reel sektörün dövizdeki açık pozisyonunun kasım itibariyle 163 milyar dolar olduğunu da hatırlatalım.

#### ENFLASYON: .....

Enflasyonda 2014 hedefi konusunda daha yılın ilk ayında havlu attık. Ocak ayı sonunda yılın ilk enflasyon raporunu açıklayan Merkez Bankası Başkanı Erdem Başçı, %5.3 olan enflasyon hedefine karşılık tahminin %6.6'ya yükseltildiğini duyurdu. Buna göre, 2014 enflasyonu orta noktası %6.6 olmak üzere %5.2 ile %8 arasında bekleniyor. Enflasyonda hedefe göre ortaya çıkan 1.3 puanlık farkın 0.5 puanı döviz kurundaki artıştan, yine 0.5 puanı vergi oranlarındaki artıştan, 0.3 puanı da gıda maddelerinin fiyatındaki yükselmeden kaynaklanacak.

%6.6 da pek tutturulabilir bir oran gibi görülüyor. Geçen yılın %7.40'lık oranla kapatıldığı, ocak ayı sonundaki yıllık oranın %7.75'e ulaştığı dikkate alınıyor ve önümüzdeki süreçte yaşanacaklar göz önünde bulundurularak %6.6'nın çok ama çok iddialı bir oran olduğu dile getiriliyor.

Kamuoyunun %8'i iyi bir oran olarak gördüğünü belirtelim. Yaygın tahmin ise, 2013 enflasyonunun %9'a ulaşacağı yönünde.



## BİR BAKIŞTA ÜÇ YILIN EKONOMİK GÖSTERGELERİ

		Ocak	Şubat	Mart	Nisan	Mayıs	Haziran	Tem.	Ağus.	Eylül	Ekim	Kasım	Aralık
ÜFE (% deę.)	2012	0.38	-0.09	0.36	0.08	0.53	-1.49	-0.31	0.26	1.03	0.17	1.66	-0.12
	2013	-0.18	-0.13	0.81	-0.51	1.00	1.46	0.99	0.04	0.88	0.69	0.62	1.11
	2014	3.32											
TÜFE (% deę.)	2012	0.56	0.56	0.41	1.52	-0.21	-0.90	-0.23	0.56	1.03	1.96	0.38	0.38
	2013	1.65	0.30	0.66	0.42	0.15	0.76	0.31	-0.10	0.77	1.80	0.01	0.46
	2014	1.95											
İhracat (Aylık) (milyon \$)	2011	9,551	10,059	11,811	11,873	10,943	11,350	11,860	11,245	10,751	11,907	11,079	12,477
	2012	10,348	11,748	13,209	12,630	13,132	13,231	12,831	12,831	12,953	13,191	13,753	12,605
	2013	11,483	12,387	13,123	12,470	13,278	12,393	13,062	11,119	13,060	12,061	14,212	13,220
İthalat (Aylık) (milyon \$)	2011	16,905	17,520	21,643	20,953	21,107	21,605	21,061	19,679	21,204	19,919	18,649	20,594
	2012	17,469	17,787	20,677	19,273	21,750	20,438	20,835	18,828	19,924	18,787	20,948	19,827
	2013	18,802	19,395	20,559	22,825	23,245	21,011	22,968	18,197	20,624	19,484	21,403	23,137
Cari denge (milyon \$)	2011	-9,336	-9,958	-9,460	-7,538	-7,693	-7,609	-5,150	-3,744	-6,110	-4,141	-5,235	-6,508
	2012	-5,816	-4,270	-6,264	-4,595	-5,346	-3,996	-4,129	-1,322	-2,651	-1,171	-4,077	-4,860
	2013	-5,811	-5,095	-5,650	-8,131	-7,615	-4,802	-6,298	-2,455	-3,413	-3,314	-4,098	-8,322
İç borç stoku (milyar ₺)	2012	372.2	377.0	375.2	374.7	375.9	377.7	382.1	384.9	387.7	391.3	387.8	386.5
	2013	389.0	390.9	392.8	393.6	395.2	395.8	401.0	404.4	407.9	406.9	405.4	403.0
	2014	406.3											
İç borç faizi (%)	2012	10.49	9.41	9.55	9.63	9.46	9.10	8.00	7.93	7.89	7.52	7.16	5.77
	2013	6.46	6.17	6.47	6.56	5.69	8.37	9.03	9.27	9.79	8.51	8.86	9.23
	2014	10.81											
Bütçe geliri (Aylık) (milyon ₺)	2012	28,087	27,518	21,813	29,131	30,826	24,804	28,056	30,250	23,207	27,345	33,362	28,076
	2013	36,872	32,500	24,768	30,488	34,901	31,404	37,086	31,905	30,122	30,018	36,918	32,458
	2014	37,908											
Bütçe gideri (Aylık) (milyon ₺)	2012	26,347	30,159	27,344	27,719	26,239	31,074	28,302	31,822	29,037	31,749	27,943	44,153
	2013	30,933	33,948	30,157	29,893	30,337	32,603	36,774	35,050	34,847	33,188	30,496	49,666
	2014	36,001											
Reel kur end. (TÜFE'ye göre) (2003=100)	2012	112.48	115.94	114.23	115.95	116.83	117.02	118.26	118.89	116.28	117.39	119.39	118.18
	2013	120.57	119.75	120.33	121.43	119.84	115.32	114.62	111.80	108.69	110.26	109.35	106.83
	2014	101.48											
Aylık Ort. \$ (₺)	2012	1.8389	1.7511	1.7793	1.7798	1.7970	1.8161	1.8049	1.7858	1.7956	1.7941	1.7855	1.7791
	2013	1.7639	1.7699	1.8072	1.7965	1.8228	1.8945	1.9305	1.9547	2.0171	1.9903	2.0217	2.0578
	2014	2.2168											
Aylık Ort.Euro (₺)	2012	2.3723	2.3146	2.3504	2.3432	2.3052	2.2747	2.2222	2.2113	2.3051	2.3283	2.2909	2.3332
	2013	2.3414	2.3689	2.3448	2.3355	2.3666	2.4987	2.5240	2.6018	2.6902	2.7132	2.7291	2.8180
	2014	3.0215											
Mevduat (Milyar ₺)	2012	416.7	412.3	416.5	420.9	419.4	427.3	434.3	436.5	445.7	449.5	454.8	470.7
	2013	470.2	475.0	480.1	489.1	501.9	511.2	515.8	513.1	529.9	525.6	528.1	556.2
	2014	541.0											
DTH (Milyar \$)	2012	105.1	107.9	106.6	108.6	106.0	108.3	107.8	107.9	109.8	110.8	110.0	113.4
	2013	116.3	112.1	111.3	114.8	111.8	108.9	113.7	118.8	122.1	125.2	126.7	129.8
	2014	132.3											
Kredi (Milyar ₺)	2012	562.6	564.8	581.9	590.2	601.3	615.0	612.1	625.8	632.0	635.5	649.6	665.2
	2013	668.3	688.3	704.5	718.3	757.8	783.7	790.3	821.9	837.7	837.4	860.3	890.4
	2014	917.3											
Tük.kredileri (Milyar ₺)	2012	162.1	162.9	165.3	167.0	169.1	172.3	173.2	175.4	177.4	179.5	182.3	185.9
	2013	188.2	192.5	197.2	200.9	207.6	213.6	218.1	222.3	225.8	227.7	232.1	236.0
	2014	238.5											
Kredi kartları (Milyar ₺)	2012	58.0	58.6	59.9	62.0	64.1	65.7	67.5	68.7	70.8	72.5	73.1	75.2
	2013	76.9	77.2	78.2	80.9	83.1	84.5	84.5	87.6	89.7	89.5	90.3	90.8
	2014	92.7											
San.ür.ende.deę.(%) (Anđırılmamış endekse göre)	2011	19.1	14.3	11.7	9.6	9.7	9.9	7.0	5.7	14.2	10.3	8.7	3.7
	2012	2.6	5.4	3.7	2.7	6.0	2.1	3.3	-2.6	4.9	-6.3	13.3	-2.8
	2013	2.2	1.4	0.2	4.7	1.9	3.0	5.9	-1.3	6.5	-0.5	4.7	6.9
San.ür.ende.deę.(%) (Anđırılmamış endekse göre)	2011	19.1	14.4	11.9	9.7	8.6	10.0	8.5	8.2	8.1	10.4	7.0	3.8
	2012	1.6	2.4	3.7	4.0	5.7	2.1	3.3	0.6	3.5	1.1	3.5	-1.8
	2013	2.0	4.4	1.5	3.5	0.9	4.3	4.6	0.0	6.5	0.8	4.7	7.1
Protestolu senet (Milyon ₺)	2011	419.9	326.3	380.4	368.0	362.1	369.3	384.4	395.0	458.2	474.6	479.1	485.0
	2012	494.2	430.0	414.0	467.0	510.6	583.3	571.4	615.8	690.6	721.8	769.2	681.3
	2013	729.0	534.1	543.0	568.1	636.2	592.9	710.1	590.9	649.0	646.0	643.3	651.6
Dış borç öde. (Milyon \$)	2012	1,756	1,121	840	676	1,263	570	2,127	789	902	1,129	931	653
	2013	2,810	1,008	997	644	957	498	666	337	846	696	579	640
	2014	2,478											

## GÖSTERGELER

### GSYH (yüzde değişim)

	2013	2012	2011	2010
Birinci çeyrek	3.0	3.1	12.4	12.6
İkinci çeyrek	4.5	2.8	9.3	10.4
Üçüncü çeyrek	4.4	1.5	8.7	5.3
Dördüncü çeyrek		1.4	5.3	9.3
Yıllık		2.2	8.8	9.2

### Fiyatlar (yüzde değişim)

	2014	2013		2014	2013
Yİ-ÜFE			TÜFE		
. Ocak	3.32	-0.18	. Ocak	1.95	1.65
. Yıllık	10.72	1.88	. Yıllık	7.75	7.31
. Yıllık ortalama	5.22	5.33	. Yıllık ortalama	7.53	8.62

### Dış Ticaret (Milyon \$)

	2013	2012	Değ.(%)
Aralık			
. İhracat	13,220	12,605	4.88
. İthalat	23,137	19,828	16.69
. Açık	-9,917	-7,223	37.30
. İhracat/İthalat (%)	57.1	63.6	
Yıllık			
. İhracat	151,869	152,462	-0.39
. İthalat	251,651	236,545	6.39
. Açık	-99,782	-84,083	18.67
. İhracat/İthalat (%)	60.3	64.5	

### Cari İşlemler Dengesi (Milyon \$) (Yıllık)

	2013	2012	Fark	Değ.(%)
CARI İŞLEMLER DENGESİ	-65,004	-48,497	16,507	34.0
Döviz geliri	215,484	212,777	2,707	1.3
. İhracat	163,436	163,221	215	0.1
. Turizm	27,997	25,345	2,652	10.5
. Faiz	1,778	2,054	-276	-13.4
. Diğer	22,273	22,157	116	0.5
Döviz gideri	-280,488	-261,274	19,214	7.4
. İthalat	-243,253	-228,552	14,701	6.4
. Turizm	-4,817	-4,094	723	17.7
. Faiz	-5,772	-5,831	-59	-1.0
. Diğer	-26,646	-22,797	3,849	16.9

### Merkez Bankası Döviz Rezervi (Milyon \$)

	07/02/14	08/02/13	Değişim (%)
TOPLAM	121,672	125,451	-3.01
. Döviz rezervi	102,057	105,529	-3.29
. Altın	19,615	19,922	-1.54

### Reel Kur Endeksi (2003=100) (TÜFE'ye göre)

Ocak 07	114.90	Ocak 11	121.23
Ocak 08	131.69	Ocak 12	112.48
Ocak 09	113.76	Ocak 13	120.57
Ocak 10	122.88	Ocak 14	101.48

### Tüketici Kredileri ve Kredi Kartları (Bin ₺)

	07/02/14	08/02/13	Değ.(%)
Tüketici Kredileri ve Kredi Kartları	329,973,845	266,294,423	23.91
. Tüketici kredileri	238,582,518	190,008,524	25.56
. Konut	102,280,915	81,503,410	25.49
. Taşit	7,819,907	7,420,896	5.38
. Diğer	128,481,696	101,084,218	27.10
. Kredi kartları	91,391,327	76,285,899	19.80
Tasfiye olunacak			
. Tüketici kredileri	5,054,628	4,315,939	17.12
. Kredi kartları	5,044,596	4,109,661	22.75

### Yatırım Teşvikleri Belgeleri (Milyon ₺) (Ocak-Aralık)

	2013	2012	Değ.(%)
. Enerji	32,983	12,621	161.33
. Hizmetler	19,660	15,123	30.00
. İmalat	33,577	27,794	20.81
. Madencilik	7,648	2,206	246.69
Toplam	93,868	57,744	62.56

### Repo Hacmi (Bin ₺)

	17/02/14	18/02/13	Değ. (%)
. Müşterilerle yapılan	4,520,425	1,940,275	132.98
. Mali kuruluşlar arasında yapılan	24,004,074	21,657,066	10.84

### Merkezi Yönetim Bütçesi (Milyon ₺) (Ocak)

	2014	2013	Değ.(%)
. Gelir	37,908	36,872	2.81
. Harcama	36,001	30,933	16.38
. Denge	1,907	5,939	-67.89
. Faiz dışı denge	6,923	11,162	-37.98

### Yurtiçindekilerin toplam ₺ mevduatı (Bin ₺)

	07/02/14	08/02/13	Değ. (%)
TOPLAM	528,838,313	466,161,009	13.45
. Vadesiz	82,781,687	67,748,890	22.19
. Vadeli	446,056,626	398,412,119	11.96

### Yurtiçi Yerleşiklere Ait DTH (Milyon \$)

	07/02/14	08/02/13	Değ. (%)
TOPLAM	125,042	106,801	17.08
. ABD Doları	73,115	65,053	12.39
. Euro	36,502	29,488	23.79
. (Dolar karşılığı)	49,598	39,558	25.38
. Diğer dövizler (dolar karşılığı)	2,329	2,190	6.35

### Mevduatın Vade Dağılımı (Bin ₺)

	31/01/14	25/01/13	Değ. (%)
a- ₺ mevduat	551,015,755	494,566,045	11.41
. Vadesiz ve yedi gün ihbarlı	96,152,811	73,433,170	30.94
. Bir ay vadeli	73,318,039	68,074,927	7.70
. Üç ay vadeli	335,452,483	305,486,755	9.81
. Altı ay vadeli	23,216,848	32,019,616	-27.49
. Bir yıl vadeli ve daha uzun vadeli	22,875,574	15,551,577	47.09
b-Yabancı para mevduat	353,875,002	241,278,223	46.67
. Vadesiz ve yedi gün ihbarlı	65,586,367	51,840,505	26.52
. Bir ay vadeli	49,429,410	40,532,655	21.95
. Üç ay vadeli	177,131,338	108,727,786	62.91
. Altı ay vadeli	23,006,711	16,311,129	41.05
. Bir yıl vadeli ve daha uzun vadeli	38,721,176	23,866,148	62.24

### Mevduat Bankaları Kredileri (Bin ₺)

	07/02/14	08/02/13	Değ. (%)
TOPLAM	909,555,357	675,062,643	34.74
Yurtiçi krediler	905,101,117	671,407,517	34.81
. ₺ krediler	675,318,359	526,156,958	28.35
. Yabancı para krediler	229,782,758	145,250,559	58.20
Yurtdışı krediler	4,454,240	3,655,126	21.86

### Şirket Kuruluşları (Ocak)

	2014	2013	Değ.(%)
. Kurulan	5,802	4,175	38.97
. Kapanan	2,564	2,759	-7.07

**En Yüksek Faiz Oranları (14 Şubat 2014 itibarıyla)**

İ mevduata uygulanan faiz (%)	ABD Doları mevduata uygulanan faiz (%)	Euro mevduata uygulanan faiz (%)
. Bir aya kadar vadeli	. Bir aya kadar vadeli	. Bir aya kadar vadeli
3,00 -20,00	0,25 - 9,50	0,25 - 9,50
. Üç aya kadar vadeli	. Üç aya kadar vadeli	. Üç aya kadar vadeli
4,00 -20,00	0,25 - 9,50	0,25 - 9,50
. Altı aya kadar vadeli	. Altı aya kadar vadeli	. Altı aya kadar vadeli
4,00 -20,00	0,25 - 9,50	0,25 - 9,50
. Bir yıla kadar vadeli	. Bir yıla kadar vadeli	. Bir yıla kadar vadeli
4,00 -20,00	0,25 - 9,50	0,25 - 9,50

**İç Borç Stoku (Milyar ₺)**

	2014	2013	Değ.(%)
. Ocak sonu	406.3	389.0	4.45

**Para Arzı (Bin ₺)**

	07/02/14	08/02/13	Değ. (%)
<b>M1</b>	<b>201,851,489</b>	<b>152,229,288</b>	<b>32.60</b>
DOLAŞIMDAKI PARA	67,762,688	53,370,983	26.97
Dolaşıma Çıkan Banknot + Madeni Para	76,645,339	60,264,994	27.18
Banka Kasaları (-)	8,882,651	6,894,011	28.85
VADESİZ MEVDUAT (₺)	83,869,231	64,527,041	29.98
Mevduat Bankaları	76,466,904	59,748,599	27.98
Katılım Bankaları	7,392,690	4,753,084	55.53
TCMB	9,637	25,358	-62.00
VADESİZ MEVDUAT (YP)	50,219,570	34,331,264	46.28
Mevduat Bankaları	46,524,047	31,728,550	46.63
Katılım Bankaları	3,686,501	2,594,514	42.09
TCMB	9,022	10,000	-9.78
<b>M2</b>	<b>907,652,291</b>	<b>728,457,540</b>	<b>24.60</b>
VADELİ MEVDUAT (₺)	459,161,108	407,140,482	12.78
Mevduat Bankaları	430,541,436	383,441,730	12.28
Katılım Bankaları	28,619,672	23,698,752	20.76
TCMB	-	-	-
VADELİ MEVDUAT (YP)	246,639,694	169,087,770	45.86
Mevduat Bankaları	231,878,597	156,482,576	48.18
Katılım Bankaları	14,761,097	12,605,194	17.10
TCMB	-	-	-
<b>M3</b>	<b>950,322,932</b>	<b>770,741,204</b>	<b>23.30</b>
REPO	7,960,773	5,654,952	40.78
PARA PİYASASI FONLARI (B TİPİ LİKİT FONLAR)	10,958,331	17,297,735	-36.65
İHRAÇ EDİLEN MENKUL DEĞERLER	23,751,537	19,330,977	22.87

**Tüketici Güven Endeksi**

	Ocak 14	Aralık 13	Değ.(%)
<b>TÜKETİCİ GÜVEN ENDEKSİ(*)</b>	<b>72.4</b>	<b>75.0</b>	<b>-3.5</b>
. Hanenin maddi durum beklentisi	91.3	92.4	-1.2
. Genel ekonomik durum beklentisi	94.0	101.9	-7.8
. İşsiz sayısı beklentisi (**)	78.0	81.8	-4.6
. Tasarruf etme ihtimali	26.1	23.8	9.7

(\*)Beklentiler gelecek 12 aylık dönem için sorgulanıyor.

(\*\*)Söz konusu endeksin artması, işsiz sayısı beklentisinde azalışı, azalması ise işsiz sayısı beklentisinde artışı gösteriyor.

**Sanayi Üretimi Değişimi (%)**

	Aralık 2013	Aralık 2012
. Arındırılmamış endekse göre (yıllık)	6.9	-2.8
. Takvim etkisinden arındırılmış endekse göre (yıllık)	7.1	-1.7
. Mevsim ve takvim etkisinden arındırılmış endekse göre (bir önceki aya göre)	0.0	-2.6

**Dış Borç Anapara ve Faiz Ödemesi (Milyon \$) (Ocak)**

	2014	2013	Değ.(%)
<b>Toplam</b>	<b>2,478</b>	<b>2,810</b>	<b>-11.81</b>
. Kamu	2,459	2,752	-10.65
. Merkez Bankası	19	58	-67.24
. IMF'ye ödemeler	858	2,030	-57.73

**Turist Sayısı**

	2013	2012	Değ.(%)
Ocak-Aralık	34,910,098	31,782,832	9.84

**İnşaat Ruhsatı ve Yapı Kullanma İzin Belgesi**

Daire sayısı (Ocak-Eylül)	2013	2012	Değ.(%)
. Ruhsat	591,014	533,221	10.84
. Yapı kullanma izin belgesi	490,990	374,138	31.23

**İmalat Sanayi Kapasite Kullanım Oranı (Yüzde)**

	2014	2013
. Ocak	73.9	72.4

**Protestolu Senetler (Ocak-Aralık)**

	2013	2012	Değ.(%)
. Adet	1,091,906	1,074,730	1.60
. Tutar (Bin ₺)	7,494,227	6,949,204	7.84

**İşsizlik Verileri (Bin Kişi)**

	Kasım 13	Ekim 13	Kasım 12
. 15 ve daha yukarı yaştaki nüfus	55,935	55,862	55,083
. İşgücü durumu	28,227	28,391	27,921
. ... İstihdam edilenler	25,443	25,648	25,291
. ... İşsizler	2,784	2,743	2,630
. İşsizlik oranı (%)	9.9	9.7	9.4
. Tarım dışı işsizlik oranı (%)	12.0	11.9	11.7
. Genç nüfusta işsizlik oranı (%)	19.3	19.3	18.8

**DIŞ BORÇ STOKU (Milyon \$)**

	2013 3.Ç.	2013 2.Ç.	2013 1.Ç.	2012	2011
<b>Türkiye brüt dış borç stoku (toplaml)</b>	<b>372,652</b>	<b>367,084</b>	<b>351,880</b>	<b>338,765</b>	<b>304,269</b>
. Kısa vadeli	125,153	125,005	114,500	100,579	81,860
. Uzun vadeli	247,499	242,079	237,380	238,186	222,409
. Kamu sektörü (toplaml)	111,723	108,606	104,858	104,035	94,281
. Kısa vadeli	16,606	15,382	12,598	11,040	7,013
. Uzun vadeli	95,117	93,224	92,260	92,995	87,268
. TCMB (toplaml)	5,649	6,395	6,637	7,088	9,334
. Kısa vadeli	905	963	980	1,036	1,239
. Uzun vadeli	4,744	5,432	5,657	6,052	8,095
. Özel sektör (toplaml)	255,280	252,083	240,385	227,641	200,654
. Kısa vadeli	107,642	108,660	100,922	88,503	73,608
. Uzun vadeli	147,638	143,423	139,463	139,138	127,046

**ÖNCEKİ DÖNEME GÖRE FARK (Milyon Dolar)**

	2013 3.Ç.	2013 2.Ç.	2013 1.Ç.	2012	2011
<b>Türkiye brüt dış borç stoku (toplaml)</b>	<b>5,568</b>	<b>15,204</b>	<b>13,115</b>	<b>34,496</b>	<b>12,419</b>
. Kısa vadeli	148	10,505	13,921	18,719	4,563
. Uzun vadeli	5,420	4,699	-806	15,777	7,856
. Kamu sektörü (toplaml)	3,117	3,747	823	9,755	5,200
. Kısa vadeli	1,224	2,784	1,558	4,027	2,723
. Uzun vadeli	1,893	963	-735	5,728	2,477
. TCMB (toplaml)	-746	-242	-451	-2,246	-2,231
. Kısa vadeli	-58	-17	-56	-203	-314
. Uzun vadeli	-688	-225	-395	-2,043	-1,917
. Özel sektör (toplaml)	3,196	11,699	12,743	26,987	9,450
. Kısa vadeli	-1,018	7,738	12,419	14,895	2,154
. Uzun vadeli	4,214	3,961	324	12,092	7,296

**ÖNCEKİ DÖNEME GÖRE DEĞİŞİM (Yüzde)**

	2013 3.Ç.	2013 2.Ç.	2013 1.Ç.	2012	2011
<b>Türkiye brüt dış borç stoku (toplaml)</b>	<b>1.5</b>	<b>4.3</b>	<b>3.9</b>	<b>11.3</b>	<b>4.3</b>
. Kısa vadeli	0.1	9.2	13.8	22.9	5.9
. Uzun vadeli	2.2	2.0	-0.3	7.1	3.7
. Kamu sektörü (toplaml)	2.9	3.6	0.8	10.3	5.8
. Kısa vadeli	8.0	22.1	14.1	57.4	63.5
. Uzun vadeli	2.0	1.0	-0.8	6.6	2.9
. TCMB (toplaml)	-11.7	-3.6	-6.4	-24.1	-19.3
. Kısa vadeli	-6.0	-1.7	-5.4	-16.4	-20.2
. Uzun vadeli	-12.7	-4.0	-6.5	-25.2	-19.1
. Özel sektör (toplaml)	1.3	4.9	5.6	13.4	4.9
. Kısa vadeli	-0.9	7.7	14.0	20.2	3.0
. Uzun vadeli	2.9	2.8	0.2	9.5	6.1