

PROJEKSİYON

ENFLASYON:

Merkez Bankası Başkanı Erdem Başçı, 2015 yılının ilk enflasyon raporunu açıklıyor. Rutin bir toplantı... Merkez Bankası'nın, 2015 sonuna ilişkin enflasyon tahmininin, petrol fiyatlarındaki düşüşün katkısıyla %6,1'den %5,5'e çekildiğini söylüyor Başçı. İddialı bir hedef, ama gerçekleşmez de değil gibi.

Sonra soru-cevap kısmına geçiyor. Başkan

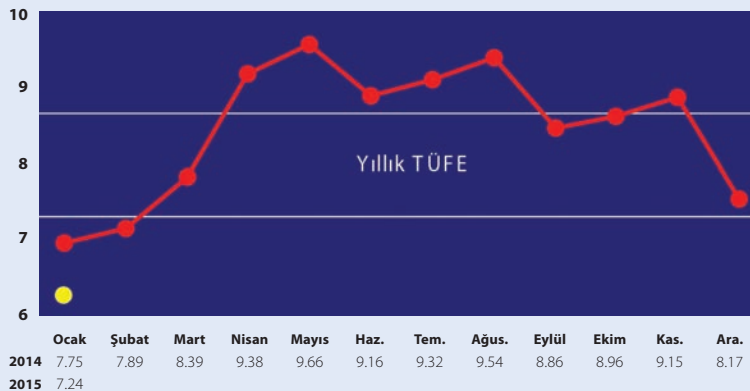
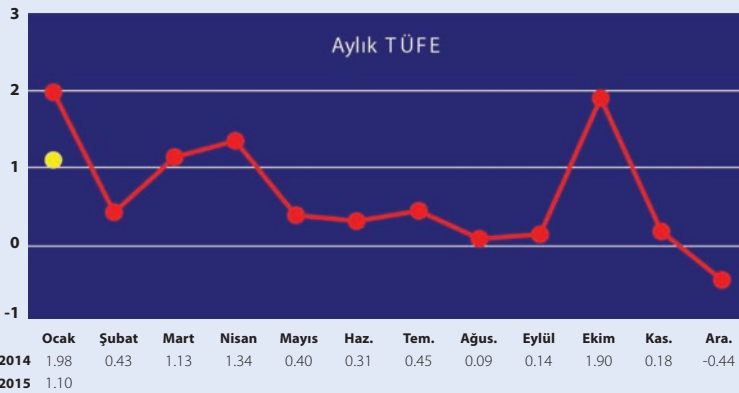
Başçı, yıllık enflasyonda ocak ayında herkesin beklemede olduğu hızlı düşüşe işaret ediyor ve bombayı patlatıyor. Başçı, aralık sonunda %8,17 olan yıllık artışın, bir puan ya da daha fazla gerilemesi durumunda Para Politikası Kurulu'nun 24 Şubat'taki olağan toplantıdan önce, TÜİK'in enflasyonu açıklayacağı 3 Şubat'ın hemen ertesi günü, yani 4 Şubat'ta toplanabileceğini söylüyor. Böyle bir toplantıda alınacak karar da belli zaten, faiz indirimine gidilecek.

İşte kıyamet bu açıklamayla kopuyor. Bir tarafta, Merkez Bankası'nın faizi indirmek için olağanüstü toplantıya gitmesinin çok yanlış olacağını, hele hele bunun bir hafta önceden açıklanmasının kabul edilemez bir hata olduğunu dile getirenler var. Diğer tarafta ise başta Cumhurbaşkanı Erdoğan ve bazı hükümet üyelerinin Merkez Bankası'na dönük eleştirileri. Bu eleştiri, özetle "faizi, enflasyonu gördükten sonra değiştirme" politikasına yönelik. Cumhurbaşkanı Erdoğan ve bazı hükümet üyeleri, "enflasyonun faizin neticesi" olduğu görüşünde. Merkez Bankası ise tam tersini dile getiriyor ve enflasyon düşmeden faize dokunmamak gerektiğini savunuyor. Taban tabana zıt iki görüş çarpışıyor adeta.

Cumhurbaşkanı Erdoğan, Merkez Bankası'na dönük eleştirilerinin dozunu her geçen gün artırıyor. Bu durumun, Merkez Bankası'nın bağımsız olmasından kaynaklandığını, bu faiz düzeyiyle kimsenin yatırıma niyetlenemeyeceğini söylüyor.

Gözler 3 Şubat'a ve TÜİK'ten gelecek ocak ayı artışına çevrilmiş durumda artık. Piyasalar-daki tahminler, ocak ayında TÜFE'nin %1'den az artacağı, böylece yıllık oranın %7 dolayına ineceği, Merkez Bankası'nın da bu oranı gördükten sonra faiz indirimine gideceği yönünde.

Ama sanki daha 3 Şubat'a gelmeden, yani enflasyon açıklanmadan, Merkez Bankası faiz indirimi yapmaktan vazgeçme eğiliminde gibi.



Merkez Bankası'ndan ocak ayının son günlerinde, piyasadaki koşulların faiz indirimine elvermediği şeklinde yorumlanması gereken bir açıklama yapılıyor.

Ve geliyoruz 3 Şubat'a... TÜİK'in TÜFE'nin ocak ayında %1,1 arttığını açıklıyor. Bu oran herkes için sürpriz ya da öyle olduğunu sanıyoruz. Belki birileri gerçekleşmenin bu dolayda olacağını biliyordu veya tahmin ediyordu ve bu varsayımdan yola çıkılarak piyasada bir algı operasyonu yürütüldü.

Merkez Bankası Başkanı Erdem Başçı, bir hafta önceden düşük enflasyon varsayımına dayalı olarak faiz indirimine gidebileceklerinin sinyalini verince piyasalarda ne oldu, hep birlikte gördük. Dolar hızla yükseldi, piyasalarda tedirginlik arttı. Bunun üzerine, "Acaba" denildi, Merkez Bankası faizi indirebileceğini söyleyerek piyasalarda ne yaşanacağını görmek, daha da önemlisi göstermek mi istedi? Sonuçta bunda da başarılı olunmadı mı?

TÜİK'in ocak ayı artışını %1,1 açıklaması, yıllık enflasyonun bir puandan daha az gerilemesi sonucunu doğurdu. Aralık sonunda %8,17 olan yıllık oran, ocak sonunda %7,24'e indi. Yani gerileme 0.93 puanda kaldı. Merkez Bankası zaten enflasyon henüz açıklanmadan koşulların faiz indirimine pek de uygun olmadığını açıklamıştı. Enflasyonun bir puan değil de 0.93 puan gerilemesi, Merkez için adeta can simidi oldu. Merkez Bankası, enflasyonun belli olmasından çok kısa bir süre yaptığı açıklamada, 4 Şubat'ta ara toplantıya gidilmeyeceğini ve Para Politikası Kurulu'nun daha önce açıklanmış tarih olan 24 Şubat'ta toplanacağını duyurdu.

Hiç kuşku yok ki bu açıklama, siyasilerden büyük tepki gördü. Ara toplantı yapılabileceğinin söylenmesi ve faiz indirimi sinyali verilmesinden sonra bir anlamda geri adım atılması, tepkinin dozunun artmasına yol açtı.

Yüzde 1,1'in nedeni

Ocak ayı enflasyonunun %1,1 olarak gelmesi faiz indiriminin önündeki en büyük engel. Piyasadaki beklentiler %0,7-0,9 aralığındayken, gerçekleşme neden böylesine yüksek oldu peki?

Geçen yılki enflasyonun yüksek gerçekleşmesinde, özellikle aralık ayındaki düşüş öncesinde yüksek seyretmesinde en büyük etken gıda maddelerindeki yüksek fiyat artışıydı. Gıda maddelerinin fiyatı, geçen yıl kuraklık yüzünden ortalamanın çok üstünde bir artış göstermişti. Bu yıl, artışın daha düşük olacağı umuluyordu. Gıda maddeleri grubunda bu yıl %9 artış olacağı tahmin ediliyordu.

Doğruydum, bu yıl kuraklık yoktu. Ama kuraklık yerini aşırı yağışa bırakmıştı, bir de kış koşulları çok sertti. Bu iki etken bir araya gelmiş ve ocak ayında gıda maddelerinin fiyatında yüzde 3,5 gibi çok yüksek sayılabilecek bir artış gerçekleşmişti. Gıda ve alkolsüz içecekler grubunun toplam TÜFE'de yüzde 24 gibi çok yüksek bir payı vardı. Dolayısıyla %3,5'lik zamdan ocak ayı endeksine 0,85 puanlık bir yansıma olmuştu. Yani, ocak ayında gıda maddeleri dışında kalan tüm mal ve hizmetlerin fiyatı hiç değişmemiş olsaydı bile, TÜFE gıda maddeleri kaynaklı olarak %0,85 artış gösterecekti.



BİR BAKIŞTA ÜÇ YILIN EKONOMİK GÖSTERGELERİ

		Ocak	Şubat	Mart	Nisan	Mayıs	Haziran	Tem.	Ağus.	Eylül	Ekim	Kasım	Aralık
TÜFE (% değ.)	2013	1.65	0.30	0.66	0.42	0.15	0.76	0.31	-0.10	0.77	1.80	0.01	0.46
	2014	1.98	0.43	1.13	1.34	0.40	0.31	0.45	0.09	0.14	1.90	0.18	-0.44
	2015	1.10											
Yİ-ÜFE (% değ.)	2013	-0.18	-0.13	0.81	-0.51	1.00	1.46	0.99	0.04	0.88	0.69	0.62	1.11
	2014	3.32	1.38	0.74	0.09	-0.52	0.06	0.73	0.42	0.85	0.92	-0.97	-0.76
	2015	0.33											
İhracat (Aylık) (milyon \$)	2012	10,348	11,748	13,209	12,630	13,132	13,231	12,831	12,831	12,953	13,191	13,753	12,605
	2013	11,482	12,386	13,122	12,468	13,277	12,400	13,060	11,118	13,060	12,054	14,201	13,175
	2014	12,400	13,054	14,681	13,373	13,684	12,882	13,347	11,396	13,589	12,900	13,080	13,328
İthalat (Aylık) (milyon \$)	2012	17,469	17,787	20,677	19,273	21,750	20,438	20,835	18,828	19,924	18,787	20,948	19,827
	2013	18,803	19,395	20,559	22,825	23,245	21,013	22,966	18,198	20,621	19,483	21,414	23,139
	2014	19,286	18,240	19,932	20,659	20,875	20,793	19,941	19,498	20,596	19,184	21,386	21,834
Cari denge (milyon \$)	2012	-5,812	-4,269	-6,264	-4,606	-5,348	-4,000	-4,133	-1,316	-2,648	-1,171	-4,074	-4,853
	2013	-5,802	-5,087	-5,649	-8,118	-7,615	-4,789	-6,282	-2,430	-3,391	-3,286	-4,214	-8,371
	2014	-4,986	-3,349	-3,340	-4,895	-3,601	-4,129	-2,314	-2,144	-2,287	-2,035	-5,636	
İç borç stoku (milyar ₺)	2012	372.2	377.0	375.2	374.7	375.9	377.7	382.1	384.9	387.7	391.3	387.8	386.5
	2013	389.0	390.9	392.8	393.6	395.2	395.8	401.0	404.4	407.9	406.9	405.4	403.0
	2014	406.3	407.1	409.0	409.4	412.4	408.4	408.2	407.4	408.2	411.1	413.6	414.6
Sabit faizli iç borçlanmanın ortalama maliyeti (%)	2012	10.49	9.41	9.55	9.63	9.46	9.10	8.00	7.93	7.89	7.52	7.16	5.77
	2013	6.46	6.17	6.47	6.56	5.69	8.37	9.03	9.27	9.79	8.51	8.86	9.23
	2014	10.81	10.87	11.07	10.43	9.17	8.67	8.57	9.24	9.35	9.82	8.28	8.81
Bütçe geliri (Aylık) (milyon ₺)	2012	28,087	27,518	21,813	29,131	30,826	24,804	28,056	30,250	23,207	27,345	33,362	28,076
	2013	36,872	32,500	24,768	30,488	34,901	31,404	37,086	31,905	30,122	30,018	36,918	32,699
	2014	37,908	34,424	31,968	34,069	37,555	34,557	34,699	37,985	30,339	34,175	39,219	38,860
Bütçe gideri (Aylık) (milyon ₺)	2012	26,347	30,159	27,344	27,719	26,239	31,074	28,302	31,822	29,037	31,749	27,943	44,153
	2013	30,933	33,948	30,157	29,893	30,337	32,603	36,774	35,500	34,847	33,188	30,496	50,001
	2014	36,001	32,756	37,060	36,789	36,080	35,170	39,990	32,038	39,550	37,185	35,618	50,187
Reel kur end. (TÜFE'ye göre) (2003=100)	2013	120.31	119.51	120.04	121.13	119.55	115.03	114.34	111.55	108.45	110.03	109.15	106.70
	2014	101.50	101.95	102.05	107.55	109.89	109.42	109.68	109.21	109.38	110.61	114.16	113.14
	2015	116.85											
Aylık Ort. \$ (₺)	2013	1.7639	1.7699	1.8072	1.7965	1.8228	1.8945	1.9305	1.9547	2.0171	1.9903	2.0217	2.0578
	2014	2.2168	2.2128	2.2178	2.1275	2.0908	2.1157	2.1187	2.1583	2.2036	2.2583	2.2336	2.2877
	2015	2.3283											
Aylık Ort.Euro (₺)	2013	2.3414	2.3689	2.3448	2.3355	2.3666	2.4987	2.5240	2.6018	2.6902	2.7132	2.7291	2.8180
	2014	3.0215	3.0194	3.0658	2.9382	2.8745	2.8758	2.8764	2.8769	2.8501	2.8642	2.7872	2.8217
	2015	2.7162											
Mevduat (Milyar ₺)	2013	470.2	475.0	487.2	489.1	501.9	511.2	515.8	513.1	529.9	525.6	528.1	556.2
	2014	541.0	537.1	535.3	538.3	539.5	569.3	584.1	563.8	585.3	568.6	573.2	617.2
	2015	607.8											
DTH (Milyar \$)	2013	116.3	112.1	111.7	114.8	111.8	108.9	113.7	118.8	122.1	125.2	126.7	127.2
	2014	128.1	134.4	139.9	140.6	139.2	134.5	136.2	138.6	136.8	141.8	141.3	132.8
	2015	128.9											
Kredi (Milyar ₺)	2013	668.3	688.3	704.5	718.3	757.8	783.7	790.3	821.9	837.7	837.4	860.3	890.4
	2014	917.3	918.1	921.4	918.5	931.7	953.8	967.1	980.8	1,009.2	1,015.5	1,031.1	1,062.5
	2015	1,081.2											
Tük.kredileri (Milyar ₺)	2013	188.2	192.5	197.2	200.9	207.6	213.6	218.1	222.3	225.8	227.7	232.1	236.0
	2014	238.5	238.8	240.4	241.7	245.3	248.6	250.8	253.9	258.0	260.2	263.1	267.4
	2015	270.4											
Kredi kartları (Milyar ₺)	2013	76.9	77.2	77.9	80.9	83.1	84.5	84.5	87.6	89.7	89.5	90.3	90.8
	2014	92.7	89.4	87.2	85.4	84.7	84.5	83.7	82.8	83.7	83.5	82.7	82.8
	2015	84.2											
San.ür.ende.değ. (%) (Arındırılmamış endekse göre)	2012	2.6	5.4	3.7	2.7	6.0	2.1	3.3	-2.6	4.9	-6.3	13.3	-2.8
	2013	2.2	1.4	0.2	4.7	1.9	3.0	5.9	-1.3	6.5	-0.5	4.7	6.9
	2014	7.1	4.6	4.2	4.5	1.7	1.6	-4.6	12.5	4.5	4.5	-1.2	
San.ür.ende.değ. (%) (Arındırılmış endekse göre)	2012	0.7	2.2	3.7	4.8	5.8	2.1	3.3	0.7	4.0	0.8	3.0	-0.9
	2013	2.0	4.5	2.2	2.7	0.2	5.0	3.9	0.7	6.5	1.6	4.7	7.0
	2014	7.1	4.6	4.2	4.6	3.5	1.6	3.6	5.2	2.5	2.4	0.7	
Protestolu senet (Milyon ₺)	2012	494.2	430.0	414.0	467.0	510.6	583.3	571.4	615.8	690.6	721.8	769.2	681.3
	2013	729.0	534.1	543.0	568.1	636.2	592.9	710.1	590.9	649.0	646.0	643.3	651.6
	2014	756.5	535.8	558.1	578.8	581.9	588.2	601.8	989.8	708.7	860.9	684.8	775.7
Dış borç öde. (Milyon \$)	2013	2,810	1,008	997	644	957	498	666	337	846	696	579	640
	2014	2,478	2,145	1,154	631	609	567	620	499	1,136	784	502	665
	2015	923											

GÖSTERGELER

GSYH (% değişim)				
	2014	2013	2012	2011
Birinci çeyrek	4.8	3.1	3.1	12.4
İkinci çeyrek	2.2	4.6	2.7	9.3
Üçüncü çeyrek	1.7	4.2	1.5	8.7
Dördüncü çeyrek		4.5	1.3	5.3
Yıllık		4.1	2.1	8.8

Fiyatlar (% değişim)					
TÜFE	2015	2014	Yİ-ÜFE	2015	2014
. Ocak	1.10	1.98	. Ocak	0.33	3.32
. Yıllık	7.24	7.75	. Yıllık	3.28	10.72
. Yıllık ortalama	8.80	7.53	. Yıllık ortalama	9.59	5.22

Dış Ticaret (Milyon \$)			
	2014	2013	Değ.(%)
Aralık			
. İhracat	13,328	13,175	1.16
. İthalat	21,834	23,138	-5.64
. Açık	-8,506	-9,963	-14.62
. İhracat/İthalat (%)	61.0	56.9	
Yıllık			
. İhracat	157,715	151,803	3.89
. İthalat	242,224	251,661	-3.75
. Açık	-84,509	-99,858	-15.37
. İhracat/İthalat (%)	65.1	60.3	

Repo Hacmi (Bin ₺)			
	30/01/2015	30/01/2014	Değ. (%)
. Müşterilerle yapılan	3,423,524	5,373,168	-36.28
. Mali kuruluşlar arasında yapılan	32,123,425	24,598,003	30.59

Merkezi Yönetim Bütçesi (Milyon ₺)			
Yıllık	2014	2013	Değ.(%)
. Gelir	425,758	389,682	9.26
. Harcama	448,424	408,225	9.85
. Denge	-22,666	-18,543	22.23
. Faiz dışı denge	27,242	31,443	-13.36

Cari İşlemler Dengesi (Milyon \$) (Ocak-Kasım)				
	2014	2013	Fark	Değ.(%)
CARI İŞLEMLER DENGESİ	-38,716	-56,665	-17,949	-31.7
. Döviz geliri	209,342	198,312	11,030	5.6
. İhracat	156,767	149,217	7,550	5.1
. Turizm	28,431	26,666	1,765	6.6
. Faiz	1,443	1,539	-96	-6.2
. Diğer	22,701	20,890	1,811	8.7
. Döviz gideri	-248,058	-254,977	-6,919	-2.7
. İthalat	-213,778	-221,345	-7,567	-3.4
. Turizm	-4,589	-4,405	184	4.2
. Faiz	-4,962	-5,092	-130	-2.6
. Diğer	-24,729	-24,135	594	2.5
. Kasım itibarıyla yıllık	-47,087	-61,516	-14,429	-23.5

Yurtiçindekilerin toplam ₺ mevduatı (Bin ₺)			
	30/01/2015	30/01/2014	Değ. (%)
TOPLAM	599,094,916	533,114,534	12.38
. Vadesiz	103,268,159	92,256,783	11.94
. Vadeli	495,826,757	440,857,751	12.47

Yurtiçi Yerleşiklere Ait DTH (Milyon \$)			
	30/01/2015	30/01/2014	Değ. (%)
TOPLAM	128,879	128,056	0.64
. ABD Doları	75,590	70,848	6.69
. Euro (Dolar karşılığı)	46,329	48,784	-5.03
. Diğer dövizler (Dolar karşılığı)	2,710	2,280	18.86
. Kıymetli Mad. Dep. Hes. (Dolar karşılığı)	4,250	6,144	-30.83

Merkez Bankası Döviz Rezervi (Milyon \$)			
	30/01/2015	30/01/2014	Değişim (%)
TOPLAM	130,529	124,243	5.06
. Döviz rezervi	109,640	104,628	4.79
. Altın	20,889	19,615	6.50

Mevduatın Vade Dağılımı (Bin ₺)			
	23/01/2015	24/01/2014	Değ. (%)
a- ₺ mevduat	623,888,682	559,888,225	11.43
. Vadesiz ve yedi gün ihbarlı	105,610,541	95,160,989	10.98
. Bir ay vadeli	95,301,293	78,492,670	21.41
. Üç ay vadeli	369,542,311	338,621,777	9.13
. Altı ay vadeli	27,211,243	23,791,930	14.37
. Bir yıl vadeli ve daha uzun vadeli	26,223,294	23,820,859	10.09
b-Yabancı para mevduat	361,014,490	362,765,434	-0.48
. Vadesiz ve yedi gün ihbarlı	73,605,414	67,419,609	9.18
. Bir ay vadeli	53,823,246	50,554,757	6.47
. Üç ay vadeli	181,112,231	178,652,139	1.38
. Altı ay vadeli	17,716,848	25,523,071	-30.58
. Bir yıl vadeli ve daha uzun vadeli	34,756,751	40,615,858	-14.43

Reel Kur Endeksi (2003=100) (TÜFE'ye göre)			
Ocak 08	131.69	Ocak 12	112.21
Ocak 09	113.76	Ocak 13	120.31
Ocak 10	122.58	Ocak 14	101.50
Ocak 11	120.94	Ocak 15	116.85

Mevduat Bankaları Kredileri (Bin ₺)			
	30/01/2015	30/01/2014	Değ. (%)
TOPLAM	1,081,166,244	917,323,733	17.86
. Yurtiçi krediler	1,073,015,178	912,631,153	17.57
. ₺ krediler	791,618,863	678,076,240	16.74
. Yabancı para krediler	281,396,315	234,554,913	19.97
. Yurtdışı krediler	8,151,066	4,692,580	73.70

Tüketici Kredileri ve Kredi Kartları (Bin ₺)			
	30/01/2015	30/01/2014	Değ.(%)
Tüketici Kredileri ve Kredi Kartları	354,531,220	331,220,597	7.04
. Tüketici kredileri	270,373,837	238,532,675	13.35
. Konut	115,350,726	102,220,220	12.85
. Taşit	6,055,696	7,876,757	-23.12
. Diğer	148,967,415	128,435,698	15.99
. Kredi kartları	84,157,383	92,687,922	-9.20
Tasfiye olunacak			
. Tüketici kredileri	6,886,872	5,006,390	37.56
. Kredi kartları	5,602,109	4,788,595	16.99

Şirket Kuruluşları (Ocak-Kasım)			
Yıllık	2014	2013	Değ.(%)
. Kurulan	57,710	49,028	17.71
. Kapanan	14,002	15,538	-9.89

Yatırım Teşvikleri Belgeleri (Milyon ₺) (Ocak-Eylül)			
	2014	2013	Değ.(%)
. Enerji	9,030	13,480	-33.01
. Hizmetler	15,443	12,969	19.08
. İmalat	16,113	22,686	-28.97
. Madencilik	1,823	6,977	-73.87
Toplam	42,409	56,112	-24.42

En Yüksek Faiz Oranları (26 Ocak 2015 itibarıyla)

₺ mevduata uygulanan faiz (%)		ABD Doları mevduata uygulanan faiz (%)		Euro mevduata uygulanan faiz (%)	
. Bir aya kadar vadeli	3,00 -20,00	. Bir aya kadar vadeli	0,25 -10,00	. Bir aya kadar vadeli	0,25 -10,00
. Üç aya kadar vadeli	4,00 -20,00	. Üç aya kadar vadeli	0,25 -10,00	. Üç aya kadar vadeli	0,25 -10,00
. Altı aya kadar vadeli	4,00 -20,00	. Altı aya kadar vadeli	0,25 -10,00	. Altı aya kadar vadeli	0,25 -10,00
. Bir yıla kadar vadeli	4,00 -20,00	. Bir yıla kadar vadeli	0,25 -10,00	. Bir yıla kadar vadeli	0,25 -10,00

İç Borç Stoku (Milyar ₺)

	2014	2013	Değ.(%)
.Aralık	414.6	403.0	2.88

Para Arzı (Bin ₺)

	30/01/2015	30/01/2014	Değ. (%)
M1	251,404,061	222,785,225	12.85
DOLAŞIMDAKİ PARA	77,555,137	67,049,481	15.67
Dolaşıma Çıkan Banknot + Madeni Para	88,137,380	76,546,360	15.14
Banka Kasaları (-)	10,582,243	9,496,879	11.43
VADESİZ MEVDUAT (₺)	103,971,020	92,802,359	12.03
Mevduat Bankaları	95,432,891	84,840,241	12.49
Katılım Bankaları	8,526,145	7,952,892	7.21
TCMB	11,984	9,226	29.89
VADESİZ MEVDUAT (YP)	69,877,904	62,933,385	11.03
Mevduat Bankaları	64,259,204	57,540,817	11.68
Katılım Bankaları	5,611,728	5,383,269	4.24
TCMB	6,972	9,299	-25.02
M2	1,018,074,818	926,484,680	9.89
VADELİ MEVDUAT (₺)	504,755,839	453,572,974	11.28
Mevduat Bankaları	475,090,337	425,000,182	11.79
Katılım Bankaları	29,665,502	28,572,792	3.82
TCMB	-	-	-
VADELİ MEVDUAT (YP)	261,914,918	250,126,481	4.71
Mevduat Bankaları	244,043,123	232,489,352	4.97
Katılım Bankaları	17,871,795	17,637,129	1.33
TCMB	-	-	-
M3	1,065,170,906	970,759,467	9.73
REPO	8,617,082	10,118,650	-14.84
PARA PİYASASI FONLARI (B TİPİ LİKİT FONLAR)	13,162,816	11,242,446	17.08
İHRAÇ EDİLEN MENKUL DEĞERLER	25,316,190	22,913,691	10.48

Tüketici Güven Endeksi

	Ocak 15	Aralık 14	Değ.(%)
TÜKETİCİ GÜVEN ENDEKSİ(*)	67.7	67.7	0.0
.Hananın maddi durum beklentisi	87.8	88.8	-1.1
.Genel ekonomik durum beklentisi	91.5	91.8	-0.3
.İşsiz sayısı beklentisi (**)	68.8	67.3	2.2
.Tasarruf etme ihtimali	23.7	23.0	3.0

(*)Beklentiler gelecek 12 aylık dönem için sorgulanıyor.
(**)Söz konusu endeksin artması, işsiz sayısı beklentisinde azalışı, azalması ise işsiz sayısı beklentisinde artışı gösteriyor.

Sanayi Üretimi Değişimi (%)

	Kasım 2014	Kasım 2013
.Arındırılmamış endekse göre (yıllık)	-1.2	4.7
.Takvim etkisinden arındırılmış endekse göre (yıllık)	0.7	4.7
.Mevsim ve takvim etkisinden arındırılmış endekse göre (bir önceki aya göre)	-0.1	2.0

Dış Borç Anapara ve Faiz Ödemesi (Milyon \$) (Ocak)

	2015	2014	Değ.(%)
Toplam	923	2,478	-62.75
. Kamu	898	2,459	-63.48
. Merkez Bankası	25	19	31.58

Turist Sayısı

	2014	2013	Değ.(%)
Yıllık	36,837,900	34,910,098	5.52

İnşaat Ruhsatı ve Yapı Kullanma İzin Belgesi

Daire sayısı (Ocak-Eylül)	2014	2013	Değ.(%)
. Ruhsat	809,597	607,277	33.32
.Yapı kullanma izin belgesi	568,570	507,244	12.09

İmalat Sanayi Kapasite Kullanım Oranı (%)

	2015	2014
.Ocak	73.7	73.9

Protestolu Senetler

Yıllık	2014	2013	Değ.(%)
. Adet	1,004,006	1,091,906	-8.05
.Tutar (Bin ₺)	8,221,021	7,494,227	9.70

İşsizlik Verileri (Bin Kişi-Ekim 2014 itibarıyla)

	Toplam	Erkek	Kadın
.15 ve daha yukarı yaşta nüfus (Bin kişi)	57,249	28,274	28,975
.İşgücü (Bin kişi)	28,191	20,229	8,952
... İstihdam (Bin kişi)	26,138	18,380	7,758
... İşsiz (Bin kişi)	3,043	1,850	1,194
.İşsizlik oranı (%)	10.4	9.1	13.3
.Tarım dışı işsizlik oranı (%)	12.5	10.3	18.3
.Genç nüfusta (15-24 yaş) işsizlik oranı (%)	19.7	16.9	24.8

DIŞ BORÇ STOKU (Milyon \$)

	2014 3. Ç.	2014 2. Ç.	2014 1. Ç.	2013	2012
Türkiye brüt dış borç stoku (toplam)	396,800	401,981	388,280	389,540	339,041
Kısa vadeli	131,863	131,771	125,809	130,489	100,226
Uzun vadeli	264,937	270,210	262,471	259,051	238,815
Kamu sektörü (toplam)	118,639	119,437	117,125	115,863	103,983
Kısa vadeli	18,934	18,159	17,843	17,605	11,040
Uzun vadeli	99,705	101,278	99,282	98,258	92,943
TCMB (toplam)	2,944	4,289	4,862	5,234	7,088
Kısa vadeli	417	661	762	833	1,036
Uzun vadeli	2,527	3,628	4,100	4,401	6,052
Özel sektör (toplam)	275,218	278,255	266,293	268,443	227,971
Kısa vadeli	112,512	112,951	107,204	112,051	88,150
Uzun vadeli	162,706	165,304	159,089	156,392	139,821

ÖNCEKİ DÖNEME GÖRE FARK (Milyon Dolar)

	2014 3. Ç.	2014 2. Ç.	2014 1. Ç.	2013	2012
Türkiye brüt dış borç stoku (toplam)	-5,181	13,701	-1,260	50,498	35,140
Kısa vadeli	92	5,962	-4,680	30,263	18,630
Uzun vadeli	-5,273	7,739	3,420	20,235	16,510
Kamu sektörü (toplam)	-798	2,312	1,262	11,880	9,745
Kısa vadeli	775	316	238	6,565	4,027
Uzun vadeli	-1,573	1,996	1,024	5,315	5,718
TCMB (toplam)	-1,345	-573	-372	-1,854	-2,246
Kısa vadeli	-244	-101	-71	-203	-203
Uzun vadeli	-1,101	-472	-301	-1,651	-2,043
Özel sektör (toplam)	-3,037	11,962	-2,150	40,472	27,641
Kısa vadeli	-439	5,747	-4,847	23,901	14,806
Uzun vadeli	-2,598	6,215	2,697	16,571	12,835

ÖNCEKİ DÖNEME GÖRE DEĞİŞİM (Yüzde)

	2014 3. Ç.	2014 2. Ç.	2014 1. Ç.	2013	2012
Türkiye brüt dış borç stoku (toplam)	-1.3	3.5	-0.3	14.9	11.6
Kısa vadeli	0.1	4.7	-3.6	30.2	22.8
Uzun vadeli	-2.0	2.9	1.3	8.5	7.4
Kamu sektörü (toplam)	-0.7	2.0	1.1	11.4	10.3
Kısa vadeli	4.3	1.8	1.4	59.5	57.4
Uzun vadeli	-1.6	2.0	1.0	5.7	6.6
TCMB (toplam)	-31.4	-11.8	-7.1	-26.2	-24.1
Kısa vadeli	-36.9	-13.3	-8.5	-19.6	-16.4
Uzun vadeli	-30.4	-11.5	-6.8	-27.3	-25.2
Özel sektör (toplam)	-1.1	4.5	-0.8	17.8	13.8
Kısa vadeli	-0.4	5.4	-4.3	27.1	20.2
Uzun vadeli	-1.6	3.9	1.7	11.9	10.1