

PROJEKSİYON

ORTA VADELİ PROGRAM:

Hükümet, geçen yıl seçim ortamında hazırlanmak durumunda kaldığı 2016-2018 dönemi Orta Vadeli Programı'nı (OVP) revize etti. Yeni programda ilk göze çarpan, 2016 TÜFE tahmininin %6,5'ten %7,5'e çıkarılması. Bu, gerçekçi yaklaşım anlamında iyiye işaret. Her ne kadar %7,5 bile tutturulması zor bir oran olsa da, yine de daha gerçekçi.

Özellikle asgari ücrete ve emeklilere yapılan ekstra zamdan kaynaklanmak üzere bu yıl fiyatlarda geçmiş yıllardan farklı bir artış olması söz konusu. Ocak zamlarına takılmak anlamsız. Her yılın ocak ayında vergi ayarlamaları ve yeniden değerlendirme oranından kaynaklanan zamlar zaten olur. Bu yüzdendir ki ocak, ekimden sonra yılın en yüksek fiyat artışı görülen aydır. Dolayısıyla bu yıl ocakta da yüksek bir fiyat artışı görülmesi normaldir.

Büyük fotoğrafa dönersek, %8'in altına indirilmesi çok zor olan 2016 enflasyonu için %6,5 yerine %7,5 hedefle yola çıkılmış olması çok daha gerçekçi bir yaklaşım ve doğru bir adımdır.

Ama enflasyonda görece gerçekçi sayılabilecek bir oran belirlenmiş olması, OVP'nin tümüyle gerçekçi olduğunu ne

yazık ki göstermiyor. Hükümet, enflasyonu biraz olsun gerçekçi belirlerken, bu sefer de ortalama kur öngörüsünü bariz bir şekilde aşağı çekti. Geçen yılın sonbaharında açıklanan ilk OVP'de 2016 yılı ortalama dolar kuru 3,12 olarak öngörülmekteyken, revize OVP'de ortalama kur 3'e indirildi. Kaldı ki, daha yılın ilk ayı geride kalmadan bu düzey yakalandı bile. Yani biz bir anlamda doların yılsonuna kadar şimdiki düzeylerde seyredeceğini varsaymış durumdayız.

FED'in faiz artıracığı bir süreçte bu nasıl olacak, kur nasıl yıl boyunca aynı düzeyde oluşturulabilecek? Acaba Merkez Bankası doları faizi çok yükseltmek suretiyle mi dizginleyecek, yoksa bilmediğimiz başka önlemler mi devreye sokulacak?

Daha şunun şurasında iki-üç ay önce 2016 dolar tahmini 3,12 idi. O günden bu yana kurun daha aşağıda oluşmasını sağlayacak gelişmeler mi oldu ki beklenti 12 kuruş birden aşağı çekildi.

Kaldı ki, son aylarda kurun daha düşük değer, daha yüksek gerçekleşmesi sonucunu doğuracak bir dizi gelişme yaşadık, hâla yaşıyoruz. Turizm mevsimi olmadığı için unutturuz galiba, bu yıl 4,5 milyon Rus turist

yok. Sultanahmet katliamı sonrası Alman turist sayısı düşecek mi, ne kadar düşecek, belli değil. Dolayısıyla turizm gelirimiz bu yıl epeyce azalacak, görüntü böyle.

Yani, 3 liralık dolar kuru, OVP'nin en zayıf halkasıdır. Bunu şimdiden bir kenara not edelim. Lira elbette değer kazanabilir ve 3 liranın altına elbette inebilir, dövizin sürekli artması gibi bir durum elbette hep yaşanacak değil, ama insaf edelim, içinde bulunduğumuz koşullar kurun daha da artması yönünde midir, düşmesi yönünde mi?

Büyüme %4,5'i bulabilir

Hükümet, 2015 yılı büyüme hızı beklentisini de revize etti. Başlangıçta %4 olarak öngörülen, ilk OVP'de %3 olarak tahmin edilen 2015 yılının büyüme beklentisi, %4'e çıkarıldı.

Bu oran biraz iddialı. Türkiye ekonomisi yılın son çeyreğinde %5,6 büyürse, %4'lük yıllık tahmin tutacak. Son çeyrekte %5,6 pek kolay yakalanabilecek bir oran gibi görünmüyor. Dolayısıyla yıllık gerçekleşme %4'ün biraz altında kalabilir.

Büyümede %4'lük klasik hedefimiz 2016 yılı için değiştirildi. İlk OVP'de bu orana yer verilmişti, revize OVP'de ise 2016 yılı

ORTA VADELİ PROGRAM'DAN BİR KESİT...

	Gerçek 2014	Tahmin 2015	Program			
			2016 (İlk)	2016 (Revize)	2017	2018
GSYH (Milyar TL, cari fiyatlarla)	1.747	1.963	2.141	2.207	2.489	2.77
GSYH (Milyar dolar, cari fiyatlarla)	799	722	687	736	796	854
Kişi başına gelir (GSYH, dolar)	10.39	9.286	8.747	9.364	10.03	10.659
GSYH büyümesi	2,9	4,0	4,0	4,5	5,0	5,0
Ortalama dolar kuru (TL)	2,19	2,72(*)	3,12	3,0	3,13	3,24
İşsizlik oranı (%)	9,9	10,2	10,3	10,2	9,9	9,6
İhracat (Milyar dolar)	157,6	143,9	150,0	155,5	175,8	201,4
İthalat (Milyar dolar)	242,2	207,1	216,3	210,7	243,1	273,2
Ham petrol fiyatı - Brent (dolar/varil)	97,5	52,5	57,6	39,7	46,8	51,4
Enerji ithalatı (Milyar dolar)	54,9	37,8	39,2	33,0	43,7	51,6
Dış ticaret dengesi (Milyar dolar)	-84,6	-63,1	-66,3	-55,2	-67,2	-71,8
İhracat / İthalat (%)	65,1	69,5	69,3	73,8	72,3	73,7
Cari işlemler dengesi (Milyar dolar)	-46,5	-31,7	-34,0	-28,6	-29,3	-29,9
Cari işlemler dengesi / GSYH (%)	-5,8	-4,4	-4,9	-3,9	-3,7	-3,5
GSYH deflatörü	8,3	8,0	6,8	7,6	7,4	6,0
TÜFE yılsonu değişimi (%)	8,2	8,81(*)	6,5	7,5	6,0	5,0

(*) Gerçekleşme

büyümesi %4,5 olarak öngörüldü. 2016'da büyümenin %4,5'i bulması pek şaşırtıcı olmaz. Özellikle asgari ücretle başlayan ücret zamları ve emeklilere yapılan ekstra zam, talebi körükleyecektir, bu da doğal olarak üretime yansacaktır. Bu çerçevede değerlendirildiğinde 2016 yılı büyümesinin %4,5'i bulması mümkün görünmektedir.

ENFLASYON:

2015'i TÜFE'de %8,81 artışla geride bıraktık. Bu oran şaşırtıcı değil, hatta yıl içinde yapılan tahminlere göre iyi bile sayılır. Eğer geçen yıl ekimde genel eğilime göre düşük bir artış gelirse ve kur etkisi kasım ve aralıkta biraz olsun zayıflamasaydı, yılı %9,5 dolayında bir oranda kapatacaktık.

Peki, bu yıl ne olacak, nasıl bir enflasyon eğrisi göreceğiz? Revize OVP'ye göre hedef %7,5, ama acaba bu oranda kalmak mümkün mü?

Geçmiş yıl eğilimlerini esas alarak yaptığımız analiz, bu yılki TÜFE'nin %8'in altına indirilmesinin çok zor olacağını gösteriyor. Nokta hedef verelim, bu analizin sonucu % 8,22'ye işaret ediyor. % 8'lik tahmin, tümüyle teknik analize dayanıyor. Hesaplamaya temel analizden katkı yaptığımızda, sanki daha yüksek oranlar görme olasılığımız ağır basıyor gibi.

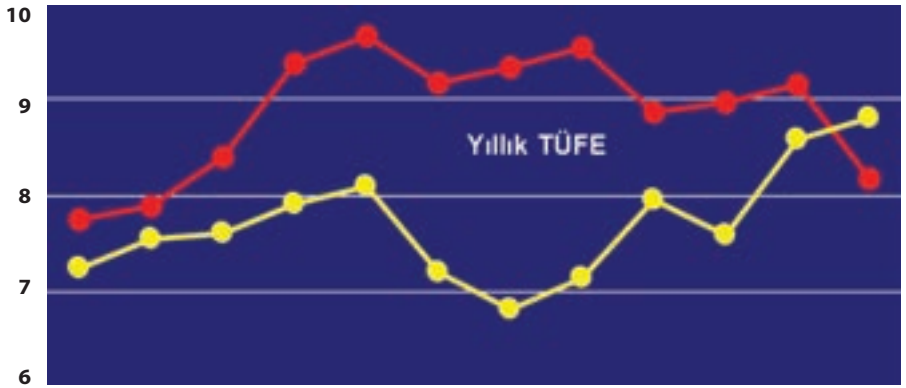
Bu arada, 2015 yılı aralık ayı tüketici fiyat endeksiyle, yıl ortalaması endeksinin farkından oluşan ve enflasyon stoku olarak da nitelenen oran %3,43 oldu. Bu oran, 2016 yılında fiyatlar hiç değişmese bile, yıllık ortalama fiyat artışının, bir başka ifadeyle deflasyonun bu düzeyde gerçekleşeceği anlamına geliyor.

Enflasyonda %8'in altı yine çok zor (%)				
	Aylık		Yıllık	
	2015 gerçek.	2003-2014 ortalaması	2015 gerçek.	2016 tahmin
Ocak	1,10	1,03(*)	7,24	8,73
Şubat	0,71	0,57	7,55	8,57
Mart	1,19	0,77	7,61	8,13
Nisan	1,63	0,94	7,91	7,40
Mayıs	0,56	0,70	8,09	7,55
Haziran	-0,51	-0,17	7,20	7,92
Temmuz	0,09	0,04	6,81	7,86
Ağustos	0,40	0,19	7,14	7,64
Eylül	0,89	0,81	7,95	7,55
Ekim	1,55	2,03	7,58	8,06
Kasım	0,67	0,85	8,10	8,26
Aralık	0,21	0,18	8,81	8,22

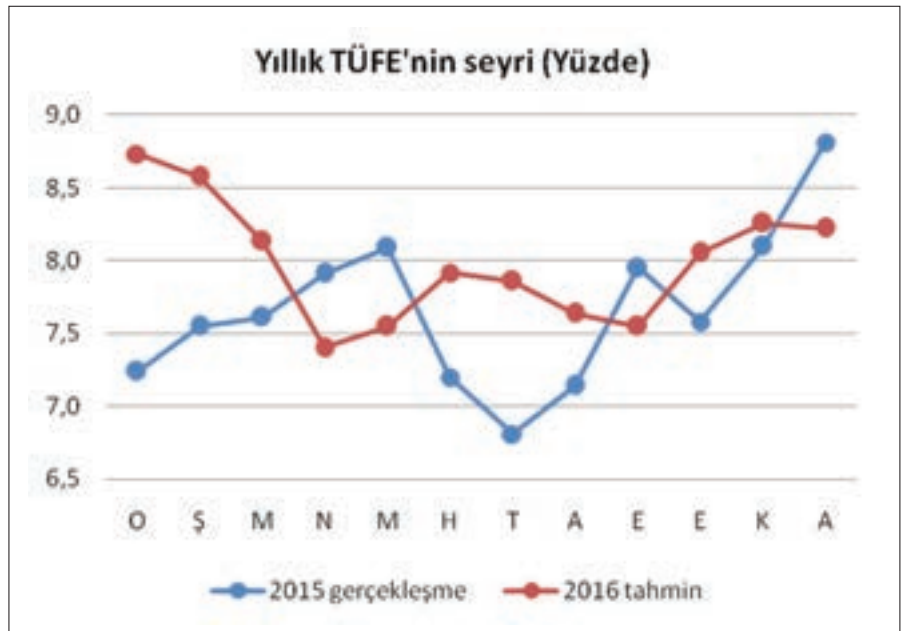
(*) 2004-2014 ortalaması



	Ocak	Şubat	Mart	Nisan	Mayıs	Haz.	Tem.	Ağus.	Eylül	Ekim	Kas.	Ara.
2014	1.98	0.43	1.13	1.34	0.40	0.31	0.45	0.09	0.14	1.90	0.18	-0.44
2015	1.10	0.71	1.19	1.63	0.56	-0.51	0.09	0.40	0.89	1.55	0.67	0.21



	Ocak	Şubat	Mart	Nisan	Mayıs	Haz.	Tem.	Ağus.	Eylül	Ekim	Kas.	Ara.
2014	7.75	7.89	8.39	9.38	9.66	9.16	9.32	9.54	8.86	8.96	9.15	8.17
2015	7.24	7.55	7.61	7.91	8.09	7.20	6.81	7.14	7.95	7.58	8.58	8.81



Bir bakışta üç yılın ekonomik göstergeleri

		Ocak	Şubat	Mart	Nisan	Mayıs	Haziran	Tem.	Ağus.	Eylül	Ekim	Kasım	Aralık
TÜFE (% deę.)	2013	1.65	0.30	0.66	0.42	0.15	0.76	0.31	-0.10	0.77	1.80	0.01	0.46
	2014	1.98	0.43	1.13	1.34	0.40	0.31	0.45	0.09	0.14	1.90	0.18	-0.44
	2015	1.10	0.71	1.19	1.63	0.56	-0.51	0.09	0.40	0.89	1.55	0.67	0.21
Yİ-ÜFE (Aylık) (% deę.)	2013	1.65	0.30	0.66	0.42	0.15	0.76	0.31	-0.10	0.77	1.80	0.01	0.46
	2014	1.98	0.43	1.13	1.34	0.40	0.31	0.45	0.09	0.14	1.90	0.18	-0.44
	2015	1.10	0.71	1.19	1.63	0.56	-0.51	0.09	0.40	0.89	1.55	0.67	0.21
İhracat (Aylık) (milyon \$)	2013	11,482	12,386	13,122	12,468	13,277	12,400	13,060	11,118	13,060	12,054	14,201	13,175
	2014	12,400	13,053	14,680	13,371	13,682	12,881	13,345	11,387	13,583	12,892	13,067	13,269
	2015	12,303	12,232	12,522	13,351	11,081	11,955	11,133	11,028	11,590	13,261	11,738	
İthalat (Aylık) (milyon \$)	2013	18,803	19,395	20,559	22,825	23,245	21,013	22,966	18,198	20,621	19,483	21,414	23,139
	2014	19,286	18,240	19,932	20,659	20,875	20,793	19,941	19,498	20,596	19,185	21,385	21,788
	2015	16,646	16,941	18,726	18,374	17,869	18,200	18,212	15,967	15,403	16,907	15,974	
Cari denge (milyon \$)	2013	-5,773	-5,052	-5,615	-8,097	-7,586	-4,762	-6,247	-2,386	-3,359	-3,250	-4,182	-8,349
	2014	-5,022	-3,382	-3,390	-4,932	-3,652	-4,168	-2,386	-2,221	-2,365	-2,310	-5,794	-6,904
	2015	-2,540	-3,564	-4,985	-3,919	-4,354	-3,298	-3,205	161	107	-135	-2,105	
İç borç stoku (milyar ₺)	2013	389.0	390.9	392.8	393.6	395.2	395.8	401.0	404.4	407.9	406.9	405.4	403.0
	2014	406.3	407.1	409.0	409.4	412.4	408.4	408.2	407.4	408.2	411.1	413.6	414.6
	2015	416.9	421.2	423.2	428.5	429.4	430.2	434.4	435.0	438.2	438.2	439.5	
Sabit faizli iç borçlanmanın ortalama maliyeti (%)	2013	6.46	6.17	6.47	6.56	5.69	8.37	9.03	9.27	9.79	8.51	8.86	9.23
	2014	10.81	10.87	11.07	10.43	9.17	8.67	8.57	9.24	9.35	9.82	8.28	8.81
	2015	7.83	8.06	8.20	9.70	9.64	9.85	9.63	10.47	11.33	10.84	10.26	10.93
Bütçe geliri (Aylık) (milyon ₺)	2013	36,872	32,500	24,768	30,488	34,901	31,404	37,086	31,905	30,122	30,018	36,918	32,699
	2014	37,908	34,424	31,968	34,069	37,555	34,557	34,699	37,985	30,339	34,175	39,219	38,485
	2015	40,109	40,153	32,918	42,971	41,752	39,561	40,103	42,784	33,837	43,797	43,807	41,594
Bütçe gideri (Aylık) (milyon ₺)	2013	30,933	33,948	30,157	29,893	30,337	32,603	36,774	35,050	34,847	33,188	30,496	50,001
	2014	36,001	32,756	37,060	36,789	36,080	35,170	39,990	32,038	39,550	37,185	35,618	50,515
	2015	36,342	42,511	39,761	41,597	40,113	36,338	45,506	37,546	47,937	36,562	43,009	58,771
Reel kur end. (TÜFE'ye göre) (2003=100)	2013	112.48	111.58	111.56	112.46	111.03	107.01	107.35	105.58	102.64	104.28	103.24	100.98
	2014	95.88	96.51	96.93	102.51	104.66	104.07	104.22	103.62	103.15	103.83	106.96	105.53
	2015	108.36	105.44	103.77	102.18	100.64	98.38	99.80	95.32	91.19	94.42	99.48	98.45
Aylık Ort. \$ (₺)	2013	1.7639	1.7699	1.8072	1.7965	1.8228	1.8945	1.9305	1.9547	2.0171	1.9903	2.0217	2.0578
	2014	2.2168	2.2128	2.2178	2.1275	2.0908	2.1157	2.1187	2.1583	2.2036	2.2583	2.2336	2.2877
	2015	2.3283	2.4552	2.5838	2.6481	2.6461	2.7019	2.6946	2.8456	3.0027	2.9296	2.8713	2.9172
Aylık Ort.Euro (₺)	2013	2.3414	2.3689	2.3448	2.3355	2.3666	2.4987	2.5240	2.6018	2.6902	2.7132	2.7291	2.8180
	2014	3.0215	3.0194	3.0658	2.9382	2.8745	2.8758	2.8764	2.8769	2.8501	2.8642	2.7872	2.8217
	2015	2.7162	2.7899	2.8047	2.8534	2.9551	3.0289	2.9710	3.1672	3.3749	3.2986	3.0894	3.1697
Mevduat (Milyar ₺)	2013	470.2	475.0	487.2	489.1	501.9	511.2	515.8	513.1	529.9	525.6	528.1	556.2
	2014	541.0	537.1	535.3	538.3	539.5	569.3	584.1	563.8	585.3	568.6	573.2	617.2
	2015	607.8	621.4	622.4	628.6	615.3	627.3	646.6	628.7	625.0	633.1	649.3	665.1
DTH (Milyar \$)	2013	116.3	112.1	111.7	114.8	111.8	108.9	113.7	118.8	122.1	125.2	126.7	127.2
	2014	128.1	134.4	139.9	140.6	139.2	134.5	136.2	138.6	136.8	141.8	141.3	132.8
	2015	128.9	131.5	133.6	133.4	144.0	148.9	144.3	146.3	146.1	149.8	147.1	145.6
Kredi (Milyar ₺)	2013	668.3	688.3	704.5	718.3	757.8	783.7	790.3	821.9	837.7	837.4	860.3	890.4
	2014	917.3	918.1	921.4	918.5	931.7	953.8	967.1	980.8	1,009.2	1,015.5	1,031.1	1,062.5
	2015	1,081.2	1,108.6	1,132.3	1,157.3	1,174.6	1,196.4	1,230.7	1,247.7	1,262.8	1,260.5	1,259.5	1,267.3
Tük.kredileri (Milyar ₺)	2013	188.2	192.5	197.2	200.9	207.6	213.6	218.1	222.3	225.8	227.7	232.1	236.0
	2014	238.5	238.8	240.4	241.7	245.3	248.6	250.8	253.9	258.0	260.2	263.1	267.4
	2015	270.7	273.4	277.9	279.8	282.3	284.8	286.8	288.8	288.8	288.2	288.2	289.8
Kredi kartları (Milyar ₺)	2013	76.9	77.2	77.9	80.9	83.1	84.5	84.5	87.6	89.7	89.5	90.3	90.8
	2014	92.7	89.4	87.2	85.4	84.7	84.5	83.7	82.8	83.7	83.5	82.7	82.8
	2015	84.2	83.2	83.2	83.9	86.2	86.5	88.9	89.0	91.0	90.5	89.8	90.8
San.ür.ende.deę. (%) (Arındırılmamış endekse göre)	2013	2.2	1.4	0.2	4.7	1.9	3.0	5.9	-1.3	6.5	-0.5	4.7	6.9
	2014	7.6	5.1	4.5	4.9	1.8	1.6	-4.5	12.7	4.5	4.5	-1.2	4.4
	2015	-2.2	0.9	4.9	3.9	0.5	6.8	1.5	8.5	-7.9	14.8	3.6	
San.ür.ende.deę. (%) (Arındırılmış endekse göre)	2013	1.7	4.3	2.1	2.8	0.6	4.9	4.0	0.7	6.4	2.4	4.8	6.8
	2014	7.6	5.1	4.5	5.0	3.4	1.5	3.4	4.7	2.6	2.3	0.6	2.5
	2015	-2.1	0.9	4.7	3.9	2.4	4.9	0.3	7.2	2.8	4.7	3.5	
Protestolu senet (Milyon ₺)	2013	729.0	534.1	543.0	568.1	636.2	592.9	710.1	590.9	649.0	646.0	643.3	651.6
	2014	756.5	535.8	558.1	578.8	581.9	588.2	601.8	989.8	708.7	860.9	684.8	775.7
	2015	794.7	712.8	680.5	714.5	664.8	757.9	984.6	776.8	914.8	902.0	947.0	
Dış borç öde. (Milyon \$)	2013	2,792	1,012	838	724	981	515	719	319	658	885	525	566
	2014	2,585	2,151	1,023	796	488	595	691	494	801	1,113	413	786
	2015	915	492	3,566	929	475	356	761	434	903	300	329	589

GSYH (% değişim)				
	2015	2014	2013	2012
Birinci çeyrek	2.5	5.1	3.1	3.1
İkinci çeyrek	3.8	2.4	4.7	2.7
Üçüncü çeyrek	4.0	1.8	4.3	1.5
Dördüncü çeyrek	2.7	4.6	1.3	
Yıllık	2.9	4.2	2.1	

Fiyatlar (% değişim)					
TÜFE	2015	2014	Yİ-ÜFE	2015	2014
.Aralık	0.21	-0.44	.Aralık	-0.33	-0.76
.Yıllık	8.81	8.17	.Yıllık	5.71	6.36
.Yıllık ortalama	7.67	8.85	.Yıllık ortalama	5.28	10.25

Dış Ticaret (Milyon \$)			
	2015	2014	Değ.(%)
Kasım			
. İhracat	11,738	13,067	-10.17
. İthalat	15,974	21,385	-25.30
. Açık	-4,236	-8,318	-49.07
. İhracat/İthalat (%)	73.5	61.1	
Ocak-Kasım			
. İhracat	132,194	144,341	-8.42
. İthalat	189,219	220,389	-14.14
. Açık	-57,025	-76,048	-25.01
. İhracat/İthalat (%)	69.9	65.5	
Yıllık (Kasım itibarıyla)			
. İhracat	145,463	157,516	-7.65
. İthalat	211,007	243,529	-13.35
. Açık	-65,544	-86,013	-23.80
. İhracat/İthalat (%)	68.9	64.7	

Cari İşlemler Dengesi (Milyon \$) (Ocak-Kasım)			
	2015	2014	Değ.(%)
Cari İşlemler Dengesi	-27,837	-39,622	-29.7
Döviz geliri	188,585	207,043	-8.9
. İhracat	139,864	154,846	-9.7
. Seyahat	25,714	28,191	-8.8
. Faiz	1,512	1,443	4.8
. Diğer	21,495	22,563	-4.7
Döviz gideri (Rakamları negatif okumak gerekiyor)	216,422	246,665	-12.3
. İthalat	182,557	211,589	-13.7
. Seyahat	4,879	4,623	5.5
. Faiz	4,502	4,984	-9.7
. Diğer	24,484	25,469	-3.9
Kasım itibarıyla yıllık	-34,740	-47,971	-27.6

Yurtiçi Yerleşiklere Ait DTH (Milyon \$)			
	08/01/2016	09/01/2015	Değ. (%)
. ABD Doları	140,237	132,421	5.90
. Euro (Dolar karşılığı)	87,803	76,603	14.62
. Diğer dövizler (dolar karşılığı)	46,881	47,892	-2.11
. Kıymetli madenler depo hesapları (dolar karşılığı)	2,756	2,553	7.95
	2,797	5,373	-47.94

Tüketici Kredileri ve Kredi Kartları (Bin ₺)			
	08/01/2016	09/01/2015	Değ.(%)
Tüketici Kredileri ve Kredi Kartları	381,078,005	352,037,893	8.25
. Tüketici kredileri	290,320,262	268,762,883	8.02
. Konut	131,571,786	114,484,627	14.93
. Taahhüt	5,730,364	6,176,708	-7.23
. Diğer	153,018,112	148,101,548	3.32
. Kredi kartları	90,757,743	83,275,010	8.99
Tasfiye olunacak			
. Tüketici kredileri	7,858,831	5,842,286	34.52
. Kredi kartları	6,172,736	5,439,822	13.47

Yatırım Teşvikleri Belgeleri (Milyon ₺) (Ocak-Kasım)			
	2015	2014	Değ.(%)
. Enerji	35,447	9,739	264.0
. Hizmetler	33,935	22,973	47.7
. İmalat	18,932	21,985	-13.9
. Madencilik	2,342	1,941	20.7
Toplam	90,656	56,638	60.1

Merkez Bankası Döviz Rezervi (Milyon \$)			
	08/01/2016	09/01/2015	Değişim (%)
TOPLAM	112,568	127,789	-11.91
. Döviz rezervi	94,920	107,502	-11.70
. Altın	17,648	20,287	-13.01

Repo Hacmi (Bin ₺)			
	31/12/2015	25/12/2014	Değ. (%)
. Müşterilerle yapılan	1,746,108	1,653,665	5.59
. Mali kuruluşlar arasında yapılan	46,151,770	31,570,989	46.18

Merkezi Yönetim Bütçesi (Milyon ₺) (Yıllık)			
	2015	2014	Değ.(%)
. Gelir	483,386	425,383	13.64
. Harcamaya	505,992	448,752	12.76
. Denge	-22,606	-23,369	-3.27
. Faiz dışı denge	30,400	26,544	14.53

Yurtiçindekilerin toplam ₺ mevduatı (Bin ₺)			
	08/01/2016	09/01/2015	Değ. (%)
Toplam	661,681,082	594,373,314	11.32
. Vadesiz	116,269,628	95,750,456	21.43
. Vadeli	545,411,454	498,622,858	9.38

Reel Kur Endeksi (2003=100) (TÜFE'ye göre)			
Aralık	08	12	110.33
Aralık 09	112.61	Aralık 13	100.98
Aralık 10	119.20	Aralık 14	105.53
Aralık 11	102.76	Aralık 15	98.45

Mevduatın Vade Dağılımı (Bin ₺)			
	31/12/2015	26/12/2014	Değ. (%)
a- ₺ mevduat	678,601,923	634,379,457	6.97
. Vadesiz ve yedi gün ihbarlı	125,672,370	116,747,793	7.64
. Bir ay vadeli	95,654,677	97,570,736	-1.96
. Üç ay vadeli	407,949,833	367,193,647	11.10
. Altı ay vadeli	27,242,362	27,404,661	-0.59
. Bir yıla kadar ve daha uzun vadeli	22,082,681	25,462,620	-13.27
b-Yabancı para mevduat	531,845,903	368,089,525	44.49
. Vadesiz ve yedi gün ihbarlı	100,460,918	75,259,728	33.49
. Bir ay vadeli	77,672,959	57,958,041	34.02
. Üç ay vadeli	252,708,006	175,939,284	43.63
. Altı ay vadeli	34,709,793	21,798,014	59.23
. Bir yıla kadar ve daha uzun vadeli	66,294,227	37,134,458	78.52

Tüketici Güven Endeksi			
	Aralık 15	Kasım 15	Değ.(%)
. Hanenin maddi durum beklentisi	73.58	77.15	-4.6
. Genel ekonomik durum beklentisi	93.19	95.66	-2.6
. İşsiz sayısı beklentisi (**)	99.91	105.90	-5.7
. İşsiz sayısı beklentisi (**)	78.41	84.66	-7.4
. Tasarruf etme ihtimali	22.79	22.37	1.9

(*)Beklentiler gelecek 12 aylık dönem için sorgulanıyor.
(**)Söz konusu endeksin artması, işsiz sayısı beklentisinde azalışı, azalması ise işsiz sayısı beklentisinde artışı gösteriyor.

Şirket Kuruluşları (Yıllık)			
	2015	2014	Değ. (%)
. Kurulan	66,701	57,710	15.58
. Kapanan	14,002	10,735	30.43

En Yüksek Faiz Oranları (22 Aralık 2015 itibarıyla)					
TL mevduata uygulanan faiz (%)		ABD Doları mevduata uygulanan faiz (%)		Euro mevduata uygulanan faiz (%)	
. Bir aya kadar vadeli	3,00 -20,00	. Bir aya kadar vadeli	0,25 - 10,00	. Bir aya kadar vadeli	0,25 - 10,00
. Üç aya kadar vadeli	4,00 -20,00	. Üç aya kadar vadeli	0,25 - 10,00	. Üç aya kadar vadeli	0,25 - 10,00
. Altı aya kadar vadeli	4,00 -20,00	. Altı aya kadar vadeli	0,25 - 10,00	. Altı aya kadar vadeli	0,25 - 10,00
. Bir yıla kadar vadeli	4,00 -20,00	. Bir yıla kadar vadeli	0,25 - 10,00	. Bir yıla kadar vadeli	0,25 - 10,00

İç Borç Stoku (Milyar \$)			
	2015	2014	Değ. (%)
.Kasım	439.5	413.6	6.26

Para Arzı (Bin ₺)			
	08/01/2016	09/01/2015	Değ. (%)
M1	303,136,495	242,855,687	24.82
DOLAŞIMDAKİ PARA	93,974,132	76,004,343	23.64
Dolaşıma Çıkan Banknot + Madeni Para	104,233,113	85,709,987	21.61
Banka Kasaları (-)	10,258,981	9,705,644	5.70
VADESİZ MEVDUAT (TL)	118,522,331	97,091,966	22.07
Mevduat Bankaları	108,609,052	89,194,698	21.77
Katılım Bankaları	9,883,954	7,883,071	25.38
TCMB	29,325	14,197	106.56
VADESİZ MEVDUAT (YP)	90,640,032	69,759,378	29.93
Mevduat Bankaları	82,993,756	63,835,932	30.01
Katılım Bankaları	7,639,256	5,916,458	29.12
TCMB	7,020	6,988	0.46
M2	1,211,124,606	1,008,598,762	20.08
VADELİ MEVDUAT (TL)	552,219,284	507,373,917	8.84
Mevduat Bankaları	522,107,480	478,122,896	9.20
Katılım Bankaları	30,111,804	29,251,021	2.94
TCMB	-	-	-
VADELİ MEVDUAT (YP)	355,768,827	258,369,158	37.70
Mevduat Bankaları	333,747,109	240,437,757	38.81
Katılım Bankaları	22,021,718	17,931,401	22.81
TCMB	-	-	-
REPO	5,562,155	6,427,715	-13.47
PARA PIYASASI FONLARI (B TİPİ LİKİT FONLAR)	12,165,012	12,813,750	-5.06
İHRAÇ EDİLEN MENKUL DEĞERLER	25,544,779	24,920,169	2.51

Mevduat Bankaları Kredileri (Bin ₺)			
	08/01/2016	09/01/2015	Değ. (%)
Toplam	1,277,240,958	1,054,748,914	21.09
Yurtiçi krediler	1,266,011,501	1,046,488,801	20.98
₺ krediler	901,634,312	779,598,557	15.65
.Yabancı para krediler	364,377,189	266,890,244	36.53
Yurtdışı krediler	11,229,457	8,260,113	35.95

Sanayi Üretimi Değişimi (%)		
	Kasım 2015	Kasım 2014
.Arındırılmamış endekse göre (yıllık)	3.6	-1.2
.Takvim etkisinden arındırılmış endekse göre (yıllık)	3.5	0.6
.Mevsim ve takvim etkisinden arındırılmış endekse göre (bir önceki aya göre)	-0.9	0.2

İnşaat Ruhsatı ve Yapı Kullanma İzin Belgesi			
Daire sayısı (İlk dokuz ay)	2015	2014	Değ. (%)
.Ruhsat	629,544	824,228	-23.62
.Yapı kullanma izin belgesi	516,701	573,661	-9.93

Turist Sayısı			
	2015	2014	Değ. (%)
Ocak-Kasım	34,779,841	35,257,859	-1.36

Dış Borç Anapara ve Faiz Ödemesi (Milyon \$) (Yıllık)			
	2015	2014	Değ. (%)
Toplam	10,051	11,937	-15.80
. Kamu	9,562	11,442	-16.43
. Merkez Bankası	474	495	-4.24
. IMF'ye ödeme	15	0	

İmalat Sanayi Kapasite Kullanım Oranı (%)		
	2015	2014
. Aralık	75.8	74.6

Protestolu Senetler (Ocak-Kasım)			
	2015	2014	Değ. (%)
. Adet	911,414	917,802	-0.70
. Tutar (Bin TL)	8,850,414	8,221,021	7.66

İşsizlik Verileri (Ekim 2015 itibarıyla)			
	Toplam	Erkek	Kadın
. 15 ve daha yukarı yaşta nüfus (Bin kişi)	58,134	28,711	29,423
. İşgücü (Bin kişi)	30,003	20,645	9,358
. ..İstihdam (Bin kişi)	26,856	18,734	8,122
. ..İşsiz (Bin kişi)	3,147	1,911	1,235
. İşsizlik oranı (%)	10.5	9.3	13.2
. Tarım dışı işsizlik oranı (%)	12.6	10.5	18.0
. Genç nüfusta (15-24 yaş) işsizlik oranı (%)	19.3	17.2	23.1

DIŞ BORÇ STOKU (Milyon \$)					
	2015 3.Ç.	2015 2.Ç.	2015 1.Ç.	2014	2013
Türkiye brüt dış borç stoku (toplam)	405,985	404,880	392,798	402,482	389,054
Kısa vadeli	120,830	127,087	129,452	132,813	130,413
Uzun vadeli	285,155	277,793	263,346	269,669	258,641
Kamu sektörü (toplam)	114,802	115,720	113,388	117,710	115,944
Kısa vadeli	15,355	16,924	18,165	17,866	17,605
Uzun vadeli	99,447	98,796	95,223	99,844	98,339
TCMB (toplam)	1,552	1,978	2,110	2,484	5,234
Kısa vadeli	208	270	290	342	833
Uzun vadeli	1,344	1,708	1,820	2,142	4,401
Özel sektör (toplam)	289,630	287,181	277,300	282,288	267,875
Kısa vadeli	105,267	109,893	110,997	114,605	111,975
Uzun vadeli	184,363	177,288	166,303	167,683	155,900

ÖNCEKİ DÖNEME GÖRE FARK (Milyon Dolar)					
	2015 3.Ç.	2015 2.Ç.	2015 1.Ç.	2014	2013
Türkiye brüt dış borç stoku (toplam)	1,105	12,082	-9,684	13,428	50,032
Kısa vadeli	-6,257	-2,365	-3,361	2,400	30,218
Uzun vadeli	7,362	14,447	-6,323	11,028	19,814
Kamu sektörü (toplam)	-918	2,332	-4,322	1,765	11,921
Kısa vadeli	-1,569	-1,241	299	261	6,565
Uzun vadeli	651	3,573	-4,621	1,504	5,356
TCMB (toplam)	-426	-132	-373	-2,750	-1,854
Kısa vadeli	-62	-20	-52	-491	-203
Uzun vadeli	-364	-112	-321	-2,259	-1,651
Özel sektör (toplam)	2,449	9,881	-4,988	14,413	39,965
Kısa vadeli	-4,626	-1,104	-3,608	2,630	23,856
Uzun vadeli	7,075	10,985	-1,380	11,783	16,109

ÖNCEKİ DÖNEME GÖRE DEĞİŞİM (Yüzde)					
	2015 3.Ç.	2015 2.Ç.	2015 1.Ç.	2014	2013
Türkiye brüt dış borç stoku (toplam)	0.3	3.1	-2.4	3.5	14.8
Kısa vadeli	-4.9	-1.8	-2.5	1.8	30.2
Uzun vadeli	2.7	5.5	-2.3	4.3	8.3
Kamu sektörü (toplam)	-0.8	2.1	-3.7	1.5	11.5
Kısa vadeli	-9.3	-6.8	1.7	1.5	59.5
Uzun vadeli	0.7	3.8	-4.6	1.5	5.8
TCMB (toplam)	-21.5	-6.3	-15.0	-52.5	-26.2
Kısa vadeli	-23.0	-6.9	-15.2	-58.9	-19.6
Uzun vadeli	-21.3	-6.1	-15.0	-51.3	-27.3
Özel sektör (toplam)	0.9	3.6	-1.8	5.4	17.5
Kısa vadeli	-4.2	-1.0	-3.1	2.3	27.1
Uzun vadeli	4.0	6.6	-0.8	7.6	11.5