



TÜRKİYE'DEN İŐBİRLİĐİ TEKLİFLERİ BUSINESS OPPORTUNITIES FROM TURKEY

Türk ihraç ürünleri ve firma tekliflerinin;

- DıŐ pazarlardaki alıcı firmalara duyurulması
- Tekliflerden hazırlanan aylık İngilizce bültenin 2700 ekonomi ve ticaret noktasına e-posta ile gönderilmesi
- Online sorgulanabilmesi
- Takip Edilebilmesi

- Announcing Turkish export products and offers
- Online monitoring
- Online search
- Sending monthly bulletins including offers to 2700 economy and trade points abroad by e-mail.



<http://boft.tobb.org.tr>

Türkiye Odalar ve Borsalar Birliđi

Union of Chambers and Commodity Exchanges of Turkey

DıŐ Ekonomik İliŐkiler Dairesi - Foreign Economic Relations Department

PROJEKSİYON

KUR ARTIŞI ve REEL KESİM

Finansal kesim dışında kalan kuruluşların, bir başka ifadeyle reel sektör kuruluşlarının ağustos sonundaki açık pozisyonu, yine bir başka ifadeyle döviz açığı tam 210.5 milyar dolara ulaşmış durumda.

Bu firmaların 100.4 milyar dolarlık döviz varlığına karşılık, 310.9 milyar dolarlık döviz yükümlülüğü bulunuyor. Varlık-yükümlülük farkı da bize açık pozisyonu veriyor.

Açık pozisyon böylesine büyük, büyük olmaya da, tek teselli kaynağı kısa vadeli açığın sıfır düzeyinde bulunması. Hatta reel sektör, bir yıldan kısa vadede açık değil, 5 milyon dolar gibi çok az da olsa fazlaya sahip durumda.

Ne var ki, toplamda vade süresi her geçen gün kısalacak. Biraz önce sözünü ettiğimiz 210 milyar dolarlık açığı kapatmaya gün be gün yaklaşılacak. Ve işte vade kısalıkça kur da yükselmeye devam ederse, reel sektörün sıkıntısı daha da büyüyecek.

Varlığın beşte biri de kullanılamaz

Reel sektör kuruluşlarının 100.4 milyar dolar döviz varlığı var; ancak bu tutarın beşte bir oranında 20.3 milyar doları öyle hemen kullanılabilir türde bir varlık değil. Bu tutar, yurtdışındaki doğrudan sermaye yatırımlarını gösteriyor. Dolayısıyla reel sektörün hemen nakde döndürebileceği varlığı 80 milyar dolayında.

Buna karşılık yükümlülüğün 311 mil-



Açık pozisyon nasıl seyrediyor? (Milyar dolar)

	2016				2015	Fark
	Ağustos	Temmuz	2.çeyrek	1.çeyrek	4.çeyrek	8 aylık
Toplam varlık ve yükümlülük						
Döviz varlıkları	100,4	98,6	102,2	104,8	100,1	0,3
Döviz yükümlülükleri	310,9	307,7	309,0	300,5	290,6	20,3
Net döviz pozisyonu	-210,5	-209,0	-206,8	-195,8	-190,5	-20,0
Kısa vadeli varlık ve yükümlülük						
Döviz varlıkları	79,9	78,3	82,1	85,3	81,2	-1,3
Döviz yükümlülükleri	79,9	78,8	80,8	77,7	76,5	3,4
Net döviz pozisyonu	0,0	-0,5	1,4	7,6	4,8	-4,8

yar doları bulduğunu belirttik. Dolayısıyla kullanılabilir tutar olan 80 milyara göre hesaplama yapıldığında açık pozisyon 231 milyar dolara ulaşıyor.

Dolar arttıkça yük büyüyor

Açık pozisyonda en son rakam ağustos-a ait ve o ay sonunda 1 dolar 2.95 TL düzeyinde bulunuyordu. Yani 211 milyar dolarlık döviz pozisyonu açığının karşılığı 622 milyar liraydı. Dolar 3.30'ları aştı ve döviz pozisyonu açığının karşılığı 700 milyar liraya dayandı. Yani ağustosa göre 80 milyar liraya yakın fark oluştu.

Bu, reel sektörün sırtına binen yüküdür. Ağustos ayından sonraki dönemde döviz açığı daha da artmışsa, yük biraz daha büyümüş demektir.

Ekonomide özellikle üçüncü çeyreğin iyi geçmediği biliniyor. Sanayi üretiminin üçüncü çeyrekte geçen yıla göre yüzde 3.2 gerilemiş olması, muhtemeldir ki bu çeyrekte GSYH'nin de negatif gelmesine yol açabilir. Tüm umutlar son çeyreğe bağlandı bağlanmasına ama sanayi üretiminde bu kez de baz etkisi yüzünden kayda değer bir artış sağlamak pek mümkün görünmüyor. Hatta son çeyrekte de üretimin gerilemesi olasılığı var. Hele hele kurda beklenmeyen tırmanma üretimdeki gidişatı olumsuz etkilemeye aday. Dolayısıyla hem üretim cephesinde yaşanan sıkıntılar, hem net döviz borçlusu olunmasından kaynaklanan sorunlar, önümüzdeki dönemde özel sektörün başını çok ağrıtabilir.

Döviz yükümlülüğünün detayı (Milyon dolar)	
Yükümlülükler	310.938
Nakdi krediler	279.199
Yurtdışından sağlanan krediler	182.311
Bankalar	170.806
Döviz kredileri	147.323
Kısa vadeli	21.197
Uzun vadeli	126.126
Dövizde endeksli krediler	23.483
Kısa vadeli	10.184
Uzun vadeli	13.299
Banka dışı finansal kuruluşlar	10.196
Faktoring şirketleri	892
Tüketici finansman şirketleri	588
Finansal kiralama şirketleri	8.716
TMSF'ye devrulan takipli kredi.	1.309
Yurtdışından sağlanan krediler	96.888
Kısa vadeli	1.612
Uzun vadeli	95.276
Vadeye kalan süre 1 yıldan az	13.908
Vadeye kalan süre 1 yıldan fazla	81.368
İthalat borçları	31.739
Kısa vadeli	31.3
Uzun vadeli	439

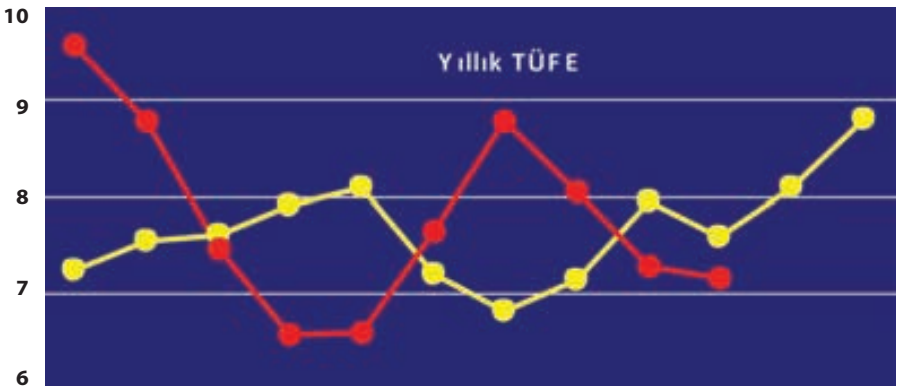
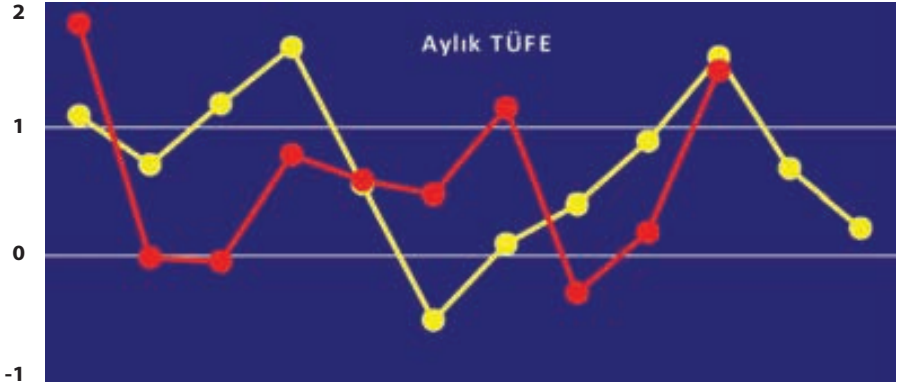
ENFLASYON:

Enflasyonda özellikle ağustos ve eylül verileri çok iyi gelince yılsonuna ilişkin yüzde 7.5'lik tahminin tutacağı, hatta bu oranın altında bile kalınabileceği yolundaki umutlar bir anda artmıştı. Yüzde 7.5'i tutturma umudu tümüyle yok olmuş değil elbette ama son dönemdeki hızlı kur artışı hesapları bayağı bozmuş ve gelecekte daha da bozacağı benziyor.

Dolar kurunun bir çırpıda 3.30'un üstüne fırlayacağına kimse ihtimal vermiyordu. Ama oldu ve artık hiç kimse "Kur şurada durur" diyebilecek durumda değil. Ve biliniyor ki bu kur artışı dönüp doluyor ve enflasyonu yukarı itiyor.

Dolar bu düzeylerden geri döner mi ya da ne ölçüde döner, bilinmez. Ama son dönemde yaşanan yüzde 10'luk artış, fiyatlara kabaca yüzde 15 oranında, yani 1.5 puan kadar yansıtacak. Bu yansımayı hemen bu yıl görmeyeceğiz elbette, bir kısmı zamana yayılarak çıkacaktır karşımıza. Dolayısıyla hem bu yılın yüzde 7.5'lik hedef ve gerçekleşme tahminini, hem yüzde 6.5'lik 2017 hedefini şimdiden daha farklı düşünmekte yarar var gibi görünüyor.

Kaldı ki ABD'de başkanlık koltuğuna Trump'ın oturacak olmasıyla başlayan yeni süreçte artık faizlerin eski düzeylerinde kalmayacağı da anlaşıldı. Bu durum, Türkiye'den olan fon çıkışını da etkileyecek ve sonuçta Türkiye de günün birinde faizleri yeniden yukarı çekecek gibi görünüyor. Sanki dönüp doluyor aynı yere geliyor gibiyiz...



Bir bakışta üç yılın ekonomik göstergeleri

		Ocak	Şubat	Mart	Nisan	Mayıs	Haziran	Tem.	Ağus.	Eylül	Ekim	Kasım	Aralık
TÜFE (Aylık) (% deę.)	2014	1.98	0.43	1.13	1.34	0.40	0.31	0.45	0.09	0.14	1.90	0.18	-0.44
	2015	1.10	0.71	1.19	1.63	0.56	-0.51	0.09	0.40	0.89	1.55	0.67	0.21
	2016	1.82	-0.02	-0.04	0.78	0.58	0.47	1.16	-0.29	0.18	1.44		
Yİ-ÜFE (Aylık) (% deę.)	2014	3.32	1.38	0.74	0.09	-0.52	0.06	0.73	0.42	0.85	0.92	-0.97	-0.76
	2015	0.33	1.20	1.05	1.43	1.11	0.25	-0.32	0.98	1.53	-0.20	-1.42	-0.33
	2016	0.55	-0.20	0.40	0.52	1.48	0.41	0.21	-0.08	0.29	0.84		
İhracat (Aylık) (milyon \$)	2014	12,400	13,053	14,680	13,371	13,682	12,881	13,345	11,387	13,583	12,892	13,067	13,269
	2015	12,302	12,232	12,520	13,349	11,080	11,950	11,129	11,022	11,582	13,240	11,682	11,751
	2016	9,548	12,368	12,759	11,953	12,103	12,882	9,831	11,848	10,935			
İthalat (Aylık) (milyon \$)	2014	19,286	18,240	19,932	20,659	20,875	20,793	19,941	19,498	20,596	19,185	21,385	21,788
	2015	16,646	16,941	18,726	18,373	17,869	18,199	18,225	15,969	15,403	16,918	15,973	17,992
	2016	13,453	15,578	17,763	16,189	17,195	19,475	14,695	16,610	15,296			
Cari denge (Aylık) (milyon \$)	2014	-4,825	-3,142	-3,018	-4,739	-3,469	-3,936	-2,168	-1,949	-1,993	-2,132	-5,521	-6,660
	2015	-2,445	-3,313	-4,771	-3,852	-4,267	-3,212	-3,130	272	167	-333	-2,227	-5,059
	2016	-2,192	-1,939	-3,724	-3,091	-3,160	-4,959	-2,512	-1,532	-1,684			
İç borç stoku (milyar ₺)	2014	406.3	407.1	409.0	409.4	412.4	408.4	408.2	407.4	408.2	411.1	413.6	414.6
	2015	416.9	421.2	423.2	428.5	429.4	430.2	434.4	435.0	438.2	438.2	439.5	440.1
	2016	443.1	444.1	448.2	449.4	452.3	453.3	455.3	458.4	463.1			
Sabit faizli iç borçlanmanın ortalama maliyeti (%)	2014	10.81	10.87	11.07	10.43	9.17	8.67	8.57	9.24	9.35	9.82	8.28	8.81
	2015	7.83	8.06	8.20	9.70	9.64	9.85	9.63	10.47	11.33	10.84	10.26	10.93
	2016	11.14	10.95	10.13	9.56	9.63	9.32	9.11	9.73	9.25	9.66		
Bütçe geliri (Aylık) (milyon ₺)	2014	37,908	34,424	31,968	34,069	37,555	34,557	34,699	37,985	30,339	34,175	39,219	38,485
	2015	40,109	40,153	32,918	42,971	41,752	39,561	40,103	42,784	33,837	43,797	43,807	41,594
	2016	46,720	44,724	40,269	49,706	49,515	44,067	42,543	50,865	36,076	43,365		
Bütçe gideri (Aylık) (milyon ₺)	2014	36,001	32,756	37,060	36,789	36,080	35,170	39,990	32,038	39,550	37,185	35,618	50,515
	2015	36,342	42,511	39,761	41,597	40,113	36,338	45,506	37,546	47,937	36,562	43,009	58,771
	2016	42,521	42,308	46,838	44,348	45,853	51,983	42,414	47,273	52,982	43,469		
Reel kur end. (TÜFE'ye göre) (2003=100)	2014	95.15	95.82	96.30	101.91	104.12	103.59	103.76	103.11	102.59	103.23	106.39	104.95
	2015	107.68	104.62	102.95	101.31	99.83	97.60	98.98	94.56	90.51	93.69	98.61	97.49
	2016	98.59	99.74	100.67	101.52	98.92	100.17	100.91	99.65	99.82	98.51		
Aylık Ort. \$ (₺)	2014	2.2168	2.2128	2.2178	2.1275	2.0908	2.1157	2.1187	2.1583	2.2036	2.2583	2.2336	2.2877
	2015	2.3283	2.4552	2.5838	2.6481	2.6461	2.7019	2.6946	2.8456	3.0027	2.9296	2.8713	2.9172
	2016	3.0070	2.9407	2.8917	2.8347	2.9266	2.9170	2.9576	2.9629	2.9601	3.0679		
Aylık Ort.Euro (₺)	2014	3.0215	3.0194	3.0658	2.9382	2.8745	2.8758	2.8764	2.8769	2.8501	2.8642	2.7872	2.8217
	2015	2.7162	2.7899	2.8047	2.8534	2.9551	3.0289	2.9710	3.1672	3.3749	3.2986	3.0894	3.1697
	2016	3.2669	3.2628	3.2063	3.2134	3.3147	3.2774	3.2710	3.3207	3.3165	3.3866		
Mevduat (Milyar ₺)	2014	541.0	537.1	535.3	538.3	539.5	569.3	584.1	563.8	585.3	568.6	573.2	617.2
	2015	607.8	621.4	622.4	628.6	615.3	627.3	646.6	628.7	625.0	633.1	649.3	665.1
	2016	670.3	681.1	678.2	679.3	710.9	715.3	733.3	744.7	759.1	773.5		
DTH (Milyar \$)	2014	128.1	134.4	139.9	140.6	139.2	134.5	136.2	138.6	136.8	141.8	141.3	132.8
	2015	128.9	131.5	133.6	133.4	144.0	148.9	144.3	146.3	146.1	149.8	147.1	145.6
	2016	140.1	144.8	151.4	154.0	146.8	149.5	138.6	142.4	137.9	135.8		
Kredi (Milyar ₺)	2014	917.3	918.1	921.4	918.5	931.7	953.8	967.1	980.8	1,009.2	1,015.5	1,031.1	1,062.5
	2015	1,081.2	1,108.6	1,132.3	1,157.3	1,174.6	1,196.4	1,230.7	1,247.7	1,262.8	1,260.5	1,259.5	1,267.3
	2016	1,282.4	1,294.1	1,286.9	1,298.2	1,327.9	1,331.9	1,354.8	1,360.5	1,378.1	1,392.7		
Tük.kredileri (Milyar ₺)	2014	238.5	238.8	240.4	241.7	245.3	248.6	250.8	253.9	258.0	260.2	263.1	267.4
	2015	270.7	273.4	277.9	279.8	282.3	284.8	286.8	288.8	288.8	288.2	288.2	289.8
	2016	290.4	291.5	293.1	295.6	297.6	300.1	300.7	302.3	306.2	310.9		
Kredi kartları (Milyar ₺)	2014	92.7	89.4	87.2	85.4	84.7	84.5	83.7	82.8	83.7	83.5	82.7	82.8
	2015	84.2	83.2	83.2	83.9	86.2	86.5	88.9	89.0	91.0	90.5	89.8	90.8
	2016	91.4	91.4	91.2	93.5	94.0	95.1	95.5	97.0	99.2	98.3		
San.ür.ende.deę. (%) (Arındırılmamış endekse göre)	2014	7.6	5.1	4.5	4.9	1.8	1.6	-4.5	12.7	4.5	4.5	-1.2	4.4
	2015	-2.2	0.8	4.8	3.8	0.3	6.7	1.3	8.2	-7.9	14.7	3.7	4.5
	2016	3.6	8.6	4.8	0.7	7.1	1.2	-8.4	2.8	-4.1			
San.ür.ende.deę. (%) (Arındırılmış endekse göre)	2014	7.6	5.1	4.5	5.0	3.4	1.5	3.6	4.5	2.6	2.3	0.7	2.5
	2015	-2.1	0.8	4.7	3.8	2.2	4.8	0.1	6.9	1.3	4.3	3.6	4.6
	2016	5.6	5.8	2.9	0.8	5.6	1.3	-4.8	2.2	-3.1			
Protestolu senet (Milyon ₺)	2014	756.5	535.8	558.1	578.8	581.9	588.2	601.8	989.8	708.7	860.9	684.8	775.7
	2015	794.7	712.8	680.5	714.5	664.8	757.9	984.6	776.8	914.8	902.0	947.0	1,230.3
	2016	942.0	739.9	815.5	881.7	883.5	916.2	1,247.6	995.0	1,096.9			
Dış borç öde. (Milyon \$)	2014	2,585	2,151	1,023	796	488	595	691	494	801	1,113	413	786
	2015	915	492	3,566	929	475	356	761	434	903	300	329	589
	2016	1,287	491	2,163	675	568	415	576	449	2,712	585		

GÖSTERGELER

GSYH (% değişim)				
	2016	2015	2014	2013
Birinci çeyrek	4.7	2.5	5.2	3.1
İkinci çeyrek	3.1	3.7	2.4	4.7
Üçüncü çeyrek		3.9	1.8	4.3
Dördüncü çeyrek		5.7	3.0	4.6
Yıllık		4.0	3.0	4.2

Fiyatlar (% değişim)					
TÜFE	2016	2015	Yİ-ÜFE	2016	2015
.Ekim	1.44	1.55	.Ekim	0.84	-0.20
.On aylık	6.23	7.86	.On aylık	4.66	7.59
.Yıllık	7.16	7.58	.Yıllık	2.84	5.74
.Yıllık ortalama	7.89	7.69	.Yıllık ortalama	3.83	5.58

Dış Ticaret (Milyon \$)			
	2016	2015	Değ.(%)
Eylül			
. İhracat	10,935	11,582	-5.59
. İthalat	15,296	15,403	-0.69
. Açık	-4,361	-3,821	14.13
.İhracat/ithalat (%)	71.5	75.2	
Ocak-Eylül			
. İhracat	104,227	107,166	-2.74
. İthalat	146,254	156,352	-6.46
. Açık	-42,027	-49,186	-14.55
.İhracat/ithalat (%)	71.3	68.5	
Yıllık (Eylül itibarıyla)			
. İhracat	140,900	146,394	-3.75
. İthalat	197,137	218,709	-9.86
. Açık	-56,237	-72,315	-22.23
.İhracat/ithalat (%)	71.5	66.9	

Merkez Bankası Döviz Rezervi (Milyon \$)			
	4/11/2016	6/11/2015	Değişim (%)
TOPLAM	120,588	119,427	0.97
.Döviz rezervi	103,810	101,191	2.59
.Altın	16,778	18,236	-8.00

Repo Hacmi (Bin ₺)			
	4/11/2016	4/11/2015	Değ. (%)
. Müşterilerle yapılan	1,952,826	1,674,861	16.60
. Mali kuruluşlar arasında yapılan	29,115,546	48,070,754	-39.43

Merkezi Yönetim Bütçesi (Milyon ₺) (Ocak-Ekim)			
	2016	2015	Değ.(%)
. Gelir	447,850	397,986	12.53
. Harcama	459,990	404,213	13.80
. Denge	-12,140	-6,227	94.96
. Faiz dışı denge	32,444	41,175	-21.20

Cari İşlemler Dengesi (Milyon \$) (Ocak-Eylül)			
	2016	2015	Değ.(%)
Cari İşlemler Dengesi	-24,793	-24,551	1.0
Döviz geliri	143,497	153,811	-6.7
. İhracat	109,805	113,390	-3.2
. Seyahat	14,653	21,109	-30.6
. Faiz	1,506	1,244	21.1
. Diğer	17,533	18,068	-3.0
Döviz gideri	168,290	178,362	-5.6
. İthalat	140,729	150,899	-6.7
. Seyahat	3,957	3,925	0.8
. Faiz	4,101	3,710	10.5
. Diğer	19,503	19,828	-1.6
Cari işlemler dengesi (milyon \$) (Ağustos itibarıyla yıllık)	-32,412	-38,864	-16.6

Yurtiçindekilerin toplam ₺ mevduatı (Bin ₺)			
	4/11/2016	6/11/2015	Değ. (%)
Toplam	764,216,364	629,880,162	21.33
. Vadesiz	136,608,346	110,762,199	23.33
. Vadeli	627,608,018	519,117,963	20.90

Reel Kur Endeksi (2003=100) (TÜFE'ye göre)			
Ekim 09	113.48	Ekim 13	103.57
Ekim 10	125.36	Ekim 14	103.23
Ekim 11	100.52	Ekim 15	93.69
Ekim 12	109.84	Ekim 16	98.51

Yurtiçi Yerleşiklere Ait DTH (Milyon \$)			
	4/11/2016	6/11/2015	Değ. (%)
.Toplam	136,587	146,865	-7.00
. ABD Doları	84,871	93,569	-9.30
. Euro (Dolar karşılığı)	45,451	47,705	-4.72
. Diğer dövizler (dolar karşılığı)	3,036	2,767	9.72
. Kıymetli madenler depo hesapları (dolar karşılığı)	3,229	2,824	14.34

Mevduatın Vade Dağılımı (Bin ₺)			
	28/10/2016	30/10/2015	Değ. (%)
a- ₺ mevduat	799,121,269	645,326,418	23.83
. Vadesiz ve yedi gün ihbarlı	144,346,072	117,356,702	23.00
. Bir ay vadeli	120,724,475	93,791,027	28.72
. Üç ay vadeli	467,084,772	392,046,553	19.14
. Altı ay vadeli	37,545,581	19,873,566	88.92
. Bir yıla kadar ve daha uzun vadeli	29,420,369	22,258,570	32.18
b-Yabancı para mevduat	543,105,357	551,479,346	-1.52
. Vadesiz ve yedi gün ihbarlı	104,968,825	104,152,511	0.78
. Bir ay vadeli	73,236,126	80,529,263	-9.06
. Üç ay vadeli	263,276,879	265,831,438	-0.96
. Altı ay vadeli	26,178,304	34,471,482	-24.06
. Bir yıla kadar ve daha uzun vadeli	75,445,223	66,494,652	13.46

Tüketici Kredileri ve Kredi Kartları (Bin ₺)			
	4/11/2016	6/11/2015	Değ.(%)
Tüketici Kredileri ve Kredi Kartları	410,615,994	377,712,672	8.71
.Tüketici kredileri	312,102,626	287,924,048	8.40
.Konut	146,733,767	129,714,294	13.12
.Taahhüt	5,635,689	5,573,415	1.12
.Diğer	159,733,170	152,636,339	4.65
.Kredi kartları	98,513,368	89,788,624	9.72
Tasfiye olunacak			
.Tüketici kredileri	11,749,772	9,604,310	22.34
.Kredi kartları	10,839,058	6,795,033	59.51

Tüketici Güven Endeksi			
	Ekim 16	Eylül 16	Değ.(%)
Tüketici Güven Endeksi	74.04	74.29	-0.3
.Halenin maddi durum beklentisi	94.09	92.07	2.2
.Genel ekonomik durum beklentisi	101.62	102.92	-1.3
.İşsiz sayısı beklentisi (**)	77.16	80.44	-4.1
.Tasarıf etme ihtimali	23.27	21.72	7.1

(*)Beklentiler gelecek 12 aylık dönem için sorgulanıyor.
(**)Söz konusu endeksin artması, işsiz sayısı beklentisinde azalış, azalması ise işsiz sayısı beklentisinde artışı gösteriyor.

Yatırım Teşvikleri Belgeleri (Milyon ₺) (Ocak-Eylül)			
	2016	2015	Değ.(%)
.Enerji	20,785	33,299	-37.6
.Hizmetler	20,620	15,848	30.1
.İmalat	18,568	14,886	24.7
.Madencilik	3,571	2,229	60.2
Toplam	63,544	66,262	-4.1

Şirket Kuruluşları (Ocak-Ekim)			
	2016	2015	Değ. (%)
. Kurulan	53,365	55,127	-3.20
. Kapanan	8,232	9,559	-13.88

Ağırlıklı Ortalama Mevduat Faiz Oranları (Eylül 2016)

TL mevduata uygulanan faiz (%)		ABD Doları mevduata uygulanan faiz (%)		Euro mevduata uygulanan faiz (%)	
. Bir aya kadar vadeli	8.98	. Bir aya kadar vadeli	1.53	. Bir aya kadar vadeli	0.87
. Üç aya kadar vadeli	10.90	. Üç aya kadar vadeli	2.53	. Üç aya kadar vadeli	1.28
. Altı aya kadar vadeli	10.97	. Altı aya kadar vadeli	2.24	. Altı aya kadar vadeli	1.21
. Bir yıla kadar vadeli	10.57	. Bir yıla kadar vadeli	2.23	. Bir yıla kadar vadeli	1.13

İç Borç Stoku (Milyar \$)

	2016	2015	Değ. (%)
.Eylül	463.1	438.2	5.68

Para Arzı (Bin ₺)

	4/11/2016	6/11/2015	Değ. (%)
M1	344,608,690	300,428,628	14.71
DOLAŞIMDAKİ PARA	113,299,727	97,071,369	16.72
Dolaşıma Çıkan Banknot + Madeni Para	125,186,053	107,446,857	16.51
Banka Kasaları (-)	11,886,326	10,375,488	14.56
VADESİZ MEVDUAT (TL)	139,220,862	112,904,163	23.31
Mevduat Bankaları	128,451,130	103,463,128	24.15
Katılım Bankaları	10,757,530	9,428,137	14.10
TCMB	12,202	12,898	-5.40
VADESİZ MEVDUAT (YP)	92,088,101	90,453,096	1.81
Mevduat Bankaları	84,886,351	82,668,084	2.68
Katılım Bankaları	7,195,051	7,777,666	-7.49
TCMB	6,699	7,346	-8.81
M2	1,334,154,341	1,181,725,780	12.90
VADELİ MEVDUAT (TL)	637,466,768	524,079,356	21.64
Mevduat Bankaları	605,612,572	494,814,981	22.39
Katılım Bankaları	31,854,196	29,264,375	8.85
TCMB	-	-	-
VADELİ MEVDUAT (YP)	352,078,883	357,217,796	-1.44
Mevduat Bankaları	333,945,353	335,143,341	-0.36
Katılım Bankaları	18,133,530	22,074,455	-17.85
TCMB	-	-	-
M3	1,377,767,591	1,227,798,546	12.21
REPO	5,354,230	6,904,976	-22.46
PARA PİYASASI FONLARI (B TİPLİ LİKİT FONLAR)	12,868,371	12,870,220	-0.01
İHRAÇ EDİLEN MENKUL DEĞERLER	25,390,649	26,297,570	-3.45

Mevduat Bankaları Kredileri (Bin ₺)

	4/11/2016	6/11/2015	Değ. (%)
Toplam	1,400,679,818	1,251,015,111	11.96
Yurtiçi krediler	1,388,139,895	1,240,418,847	11.91
₺ krediler	984,656,933	890,247,124	10.60
.Yabancı para krediler	403,482,962	350,171,723	15.22
Yurtdışı krediler	12,539,923	10,596,264	18.34

Sanayi Üretimi Değişimi (%)

	Eylül 2016	Eylül 2015
.Arındırılmamış endekse göre (yıllık)	-4.1	-7.9
.Takvim etkisinden arındırılmış endekse göre (yıllık)	-3.1	1.3
.Mevsim ve takvim etkisinden arındırılmış endekse göre (bir önceki aya göre)	-3.8	0.1

İnşaat Ruhsatı ve Yapı Kullanma İzin Belgesi

Daire sayısı (Ocak-Haziran)	2016	2015	Değ. (%)
.Ruhsat	499,053	429,409	16.22
.Yapı kullanma izin belgesi	349,573	355,190	-1.58

Turist Sayısı

	2016	2015	Değ. (%)
Ocak-Eylül	20,246,828	29,758,093	-31.96

Dış Borç Anapara ve Faiz Ödemesi (Milyon \$) (Ocak-Ekim)

	2016	2015	Değ. (%)
Toplam	9,920	9,131	8.64
. Kamu	9,659	8,747	10.43
. Merkez Bankası	261	384	-32.03

İmalat Sanayi Kapasite Kullanım Oranı (%)

	2016	2015
.Ekim	76.4	75.5

Protestolu Senetler (Ocak-Eylül)

	2016	2015	Değ. (%)
. Adet	752,105	733,728	2.50
. Tutar (Bin TL)	8,518,298	7,001,321	21.67

İşsizlik Verileri (Ağustos 2016 itibarıyla)

	Toplam	Erkek	Kadın
. 15 ve daha yukarı yaşta nüfus (Bin kişi)	58,835	29,088	29,747
. İşgücü (Bin kişi)	30,967	21,110	9,857
..İstihdam (Bin kişi)	27,473	19,108	8,366
..İşsiz (Bin kişi)	3,493	2,002	1,491
. İşsizlik oranı (%)	11.3	9.5	15.1
. Tarım dışı işsizlik oranı (%)	13.7	10.9	20.8
. Genç nüfusta (15-24 yaş) işsizlik oranı (%)	19.9	17.0	25.1

DIŞ BORÇ STOKU (Milyon \$)

	2016 2.Ç.	2016 1.Ç.	2015	2014	2013
Türkiye brüt dış borç stoku (toplam)	421,434	411,486	397,690	402,286	390,085
Kısa vadeli	107,469	106,647	102,424	131,598	130,296
Uzun vadeli	313,965	304,839	295,266	270,688	259,789
Kamu sektörü (toplam)	121,500	118,266	113,252	117,709	115,944
Kısa vadeli	16,486	17,559	14,550	17,866	17,605
Uzun vadeli	105,014	100,707	98,702	99,843	98,339
TCMB (toplam)	1,167	1,304	1,327	2,484	5,234
Kısa vadeli	157	173	176	342	833
Uzun vadeli	1,010	1,131	1,151	2,142	4,401
Özel sektör (toplam)	298,767	291,916	283,111	282,093	268,907
Kısa vadeli	90,826	88,915	87,698	113,390	111,858
Uzun vadeli	207,941	203,001	195,413	168,703	157,049

ÖNCEKİ DÖNEME GÖRE FARK (Milyon Dolar)

	2016 2.Ç.	2016 1.Ç.	2015	2014	2013
Türkiye brüt dış borç stoku (toplam)	9,948	13,797	-4,597	12,201	50,418
Kısa vadeli	822	4,223	-29,174	1,302	30,141
Uzun vadeli	9,126	9,574	24,577	10,899	20,277
Kamu sektörü (toplam)	3,234	5,014	-4,458	1,765	11,921
Kısa vadeli	-1,073	3,009	-3,316	261	6,565
Uzun vadeli	4,307	2,005	-1,142	1,504	5,356
TCMB (toplam)	-137	-23	-1,156	-2,750	-1,854
Kısa vadeli	-16	-3	-166	-491	-203
Uzun vadeli	-121	-20	-990	-2,259	-1,651
Özel sektör (toplam)	6,851	8,805	1,017	13,187	40,351
Kısa vadeli	1,911	1,217	-25,692	1,532	23,779
Uzun vadeli	4,940	7,588	26,709	11,655	16,572

ÖNCEKİ DÖNEME GÖRE DEĞİŞİM (Yüzde)

	2016 2.Ç.	2016 1.Ç.	2015	2014	2013
Türkiye brüt dış borç stoku (toplam)	2.4	3.5	-1.1	3.1	14.8
Kısa vadeli	0.8	4.1	-22.2	1.0	30.1
Uzun vadeli	3.0	3.2	9.1	4.2	8.5
Kamu sektörü (toplam)	2.7	4.4	-3.8	1.5	11.5
Kısa vadeli	-6.1	20.7	-18.6	1.5	59.5
Uzun vadeli	4.3	2.0	-1.1	1.5	5.8
TCMB (toplam)	-10.5	-1.7	-46.6	-52.5	-26.2
Kısa vadeli	-9.2	-1.7	-48.5	-58.9	-19.6
Uzun vadeli	-10.7	-1.7	-46.2	-51.3	-27.3
Özel sektör (toplam)	2.3	3.1	0.4	4.9	17.7
Kısa vadeli	2.1	1.4	-22.7	1.4	27.0
Uzun vadeli	2.4	3.9	15.8	7.4	11.8