

PROJEKSİYON

→ Hazırlayan: **Alaattin AKTAŞ**
ala.aktas@gmail.com

→ ENFLASYON

Ağustos ayında fiyatlar hemen hemen hiç artmadı. Geçen yılki yüzde 0,44'lük düşüştünden sonra bu yılın yüzde 0,02'lik artışına bakarak, olumsuz bir gidişat yaşandığını söylemek biraz haksızlık olur. Geçen yıl ağustosta fiyatlar düşmüştü, ama öncesindeki dört ayda o malum dalgalanma yüzünden hızlı bir artış yaşanmıştı. O yüksek oranların sindirilmesi olarak da ağustosta fiyatlar gerilemişti. Dolayısıyla, "eksiden artıya geçildi" gibi bir değerlendirme, rakamsal olarak doğru ise de, ekonomik anlamda pek hakkaniyetli bir değerlendirme sayılmaz.

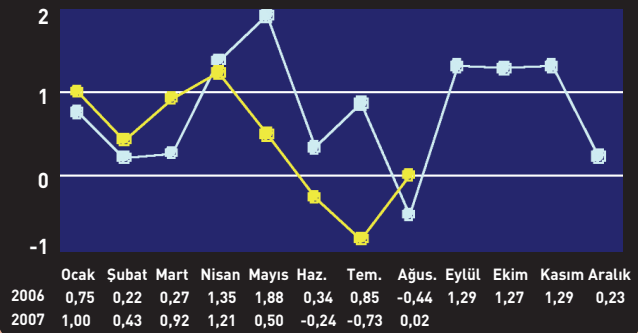
Yıllık enflasyon ise, geçen yılın ağustosundaki negatif oranın hesaptan çıkması ve yerine çok küçük de olsa pozitif bir oranın girmesiyle temmuz sonundaki düzeye göre yükseldi. Temmuz sonunda yüzde 6,90 düzeyinde bulunan yıllık enflasyon, ağustos sonunda yüzde 7,39'a çıktı.

Geçen yılın eylül, ekim ve kasım ayları, sırasıyla yüzde 1,29, yüzde 1,27 ve yüzde 1,29 gibi çok yüksek sayılabilecek oranların gerçekleştiği bir dönem olmuştur. Bu yıl ise, söz konusu oranlara yaklaşılmamasını gerektirecek, o yönde beklentiler oluşmasına yol açabilecek gelişmeler ufukta yok. Dolayısıyla, bu yılki aylık gerçekleşmelerin çok daha aşağıda oluşması ve yıllık oranın, yönünü, eylül'den başlayarak yeniden aşağı çevirmesi beklenmeli.

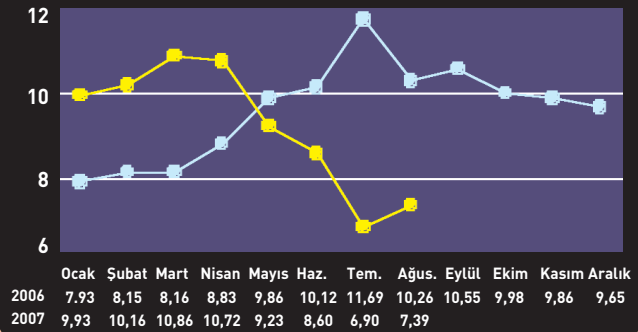
Ağustos ayında mal grubu fiyatları yüzde 0,03 azalırken, hizmet grubu fiyatlarında yüzde 0,18 oranında artış oldu. Yıllık enflasyon ise mallarda yüzde 6,77, hizmetlerde yüzde 9,16 düzeyinde bulunuyor.

Kuraklık ve aşırı sıcak, enflasyona yaptığı olumsuz katkıyla kendini gösteriyor. İşlenmemiş gıda ürünlerinin fiyatlarında temmuz sonunda yıllık bazda yüzde 8,92 olan fiyat artışı, ağustos sonunda yüzde 16,24'e fırladı. Kuraklık ve aşırı sıcaklığın etkilerini işlenmiş gıda ürünlerinin fiyatlarında da görmek mümkün. İşlenmiş gıda ürünlerinin fiyatları ağustos ayında yüzde 1,42 artış gösterdi.

AYLIK TÜFE



YILLIK TÜFE



GÖSTERGELER »

Danıştay kararı doğrultusunda Türk Telekom'un temmuz ayı ortasında şehir içi görüşmelerinde indirim gitmek zorunda kalması, ağırlıklı etkisini ağustos ayında gösterdi. Ayrıca ağustos ayında internet erişim ücretlerinde yüzde 12,42'lik indirimle gidildi. Telefon ekipmanı fiyatları da geriledi ve bütün bu etkenlerle haberleşme grubunda fiyatlar ağustos ayında yüzde 2,92, son bir yılda ise yüzde 3,19 geriledi.

Tüketici fiyatları endeksinde en büyük ağırlığa sahip grup yüzde 28,5 ile gıda ve alkol-süz içecekler. Ve bu grupta son bir yılda kaydedilen fiyat artışı yüzde 12,4 düzeyinde bulunuyor. Yani bu grupta fiyatlar, ortalama fiyat artışının çok üzerinde. Düşük gelire sahip geniş kitlelerin ağırlıklı tüketim malları da gıda ve alkol-süz içecekler olduğu için, bu kesimler enflasyonu, açıklanan genel oranın çok üzerinde hissediyor. Aslında bu durum zaten, geniş yığınların, "Enflasyon düşmüyor" yakınmasında kendini gösteriyor.

→ DIŞ TİCARET

Aylık ithalat bir eşiği daha geride bıraktı. Temmuz ayı ithalatı 15 milyar doların üstüne çıktı. Bu, bir ayda şimdiye kadar gerçekleştirilen en yüksek ithalata işaret ediyor. İthalatın 15 milyar dolar sınırını geride bırakması ve rekor kırmaya simgesel yönden önem taşıyor. Daha önemli olan ise ithalatın seyri.

İthalat, bu yıl ocak ayında ihracattan daha hızlı artış göstermiş, daha sonra haziran ayına gelinceye kadar ihracat artışı daha yüksek seyretmişti. Haziran ayında görünüm tersine döndü; geçen yılın aynı ayına göre ithalat artışı, ihracat artışını geride bıraktı. Hazirandaki bu görünümün kalıcı olup olmayacağını görmek için temmuz verilerini beklemek gerektiğini belirtmiştik. Temmuz verileri açıklanınca görüldü ki, ithalat ihracattan daha hızlı artmaya devam ediyor. Arada çok ciddi bir fark olmamakla birlikte (ihracat artışı yüzde 26, ithalat artışı yüzde 28,5) ithalatın mutlak değer olarak büyük olması yüzünden dış ticaret açığında yüksek bir artış ortaya çıkıyor. Geçen yıl temmuz ayında 4,6 milyar dolar olan ticaret açığı, bu yıl 6,1 milyar dolara yükseldi. Artış, yüzde 32'yi aştı.

Ne oldu da ithalattaki artış yeniden ivme kazanmaya başladı? Yatırım malı ithalatı yılın ilk aylarında yerinde sayıyordu, son aylardaki artış ise dikkati çekiyor. Anlaşılan, Türk yatırımcısı bir süre ara verdiği yatırım malı ithalatına yeniden yüklenme eğiliminde. Yatırım malı ithalatı temmuzda yüzde 19'a yakın arttı, ancak yedi aylık artış halen yüzde 8 düzeyinde.

İthalatta asıl artış nedeni ise hammadde ithalatı. Hammadde ithalatı temmuzda tam yüzde 33 artış gösterdi; yedi aylık artış ise yüzde 23 düzeyinde bulunuyor.

Tüketim malları ithalatı ise temmuz ayında biraz kıpırdadı. Tüketim mallarında temmuzda yüzde 16 artış gerçekleşmesine karşın, yedi aydaki artış yalnızca yüzde 1,4 düzeyinde.

İTHALATIN DAĞILIMI (Bin Dolar)

	Temmuz			Ocak-Temmuz		
	2006	2007	Değ.(Yüzde)	2006	2007	Değ.(Yüzde)
Genel toplam	11,709,384	15,041,394	28,5	78,002,998	92,511,994	18,6
Sermaye (Yatırım) malları	1,922,101	2,279,135	18,6	12,875,441	13,933,530	8,2
Ara (Ham madde) malları	8,410,368	11,165,173	32,8	55,453,169	68,427,166	23,4
Tüketim malları	1,349,347	1,561,174	15,7	9,441,708	9,573,284	1,4
Diğerleri	27,568	35,912	30,3	232,680	578,014	148,4

→ BİR BAKIŞTA ÜÇ YILIN EKONOMİK GÖSTERGELERİ

		Ocak	Şubat	Mart	Nisan	Mayıs	Haziran	Temmuz	Ağustos	Eylül	Ekim	Kasım	Aralık
→ ÜFE (Yüzde değ.)	2005	-0.41	0.11	1.26	1.21	0.20	-0.48	-0.74	1.04	0.78	0.68	-0.95	-0.04
	2006	1.96	0.26	0.25	1.94	2.77	4.02	0.86	-0.75	-0.23	0.45	-0.29	-0.12
	2007	-0.05	0.95	0.97	0.80	0.39	-0.11	0.06	0.85				
→ TÜFE (Yüzde değ.)	2005	0.55	0.02	0.26	0.71	0.92	0.10	-0.57	0.85	1.02	1.79	1.40	0.42
	2006	0.75	0.22	0.27	1.34	1.88	0.34	0.85	-0.44	1.29	1.27	1.29	0.23
	2007	1.00	0.43	0.92	1.21	0.50	-0.24	-0.73	0.02				
→ İhracat (Aylık-milyon dolar)	2005	4,997	5,652	6,592	6,128	5,977	6,039	5,763	5,553	6,814	6,772	5,942	7,246
	2006	5,133	6,058	7,411	6,456	7,042	7,815	7,067	6,808	7,606	6,886	8,641	8,603
	2007	6,560	7,638	8,935	8,290	9,124	8,958	8,907					
→ İthalat (Aylık-milyon dolar)	2005	7,220	8,324	10,196	9,595	9,812	9,947	9,596	10,272	10,366	10,090	9,673	11,683
	2006	8,145	9,796	11,605	11,587	12,694	12,465	11,709	12,265	12,153	11,193	12,897	12,969
	2007	10,551	11,393	13,221	12,926	14,937	14,443	15,041					
→ Cari denge (milyon dolar)	2005	-1,428	-2,274	-2,402	-2,476	-2,200	-2,102	-973	-1,076	-314	-825	-2,606	-3,927
	2006	-2,253	-3,277	-3,175	-3,927	-4,098	-2,868	-1,776	-1,582	-1,563	-2,239	-3,048	-2,968
	2007	-2,960	-3,233	-3,106	-3,288	-3,708	-3,317						
→ İç borç stoku (milyar YTL)	2005	228.8	231.3	232.5	236.2	235.1	234.8	235.2	239.5	243.2	242.8	243.8	244.8
	2006	243.6	246.4	246.4	246.6	250.7	249.1	249.7	251.9	250.9	250.9	252.9	251.5
	2007	257.3	263.2	263.7	262.3	259.0	253.7	256.1					
→ İç borç faizi (Yüzde)	2005	19.43	17.58	17.01	17.17	17.31	15.61	16.02	16.07	14.84	14.55	14.10	14.19
	2006	14.02	13.97	13.89	13.88	14.98	18.11	21.51	20.47	21.11	21.96	20.85	21.47
	2007	20.36	18.85	19.81	19.10	18.81	18.52	17.56	18.58				
→ Bütçe geliri (Aylık-milyon YTL)	2005	10,181	8,886	9,270	8,859	13,867	10,447	10,407	13,336	10,272	11,047	14,687	13,560
	2006	13,619	12,807	11,899	12,164	18,348	15,184	14,929	16,572	12,517	12,511	17,215	13,545
	2007	12,392	13,236	20,481	14,315	19,725	14,645						
→ Bütçe gideri (Aylık-milyon YTL)	2005	11,187	9,176	10,970	11,335	12,186	10,525	13,489	13,140	11,710	12,235	10,752	17,857
	2006	11,604	15,311	12,460	15,142	14,016	13,066	16,897	16,553	14,375	14,912	13,365	17,603
	2007	18,488	15,314	15,641	16,363	17,689	17,186						
→ Reel kur end, (1995=100)	2005	150.7	156.0	154.7	151.8	153.3	159.5	163.0	160.9	162.2	165.7	170.8	171.3
	2006	172.2	174.6	173.0	171.8	158.5	142.1	147.1	153.8	155.5	158.3	160.7	160.1
	2007	165.0	167.9	165.7	170.4	173.5	176.0	176.8					
→ Aylık Ort, \$ (YTL)	2005	1.3500	1.3102	1.3050	1.3535	1.3650	1.3547	1.3327	1.3366	1.3342	1.3512	1.3537	1.3457
	2006	1.3279	1.3202	1.3287	1.3309	1.4138	1.5928	1.5508	1.4622	1.4721	1.4762	1.4510	1.4264
	2007	1.4198	1.3902	1.4029	1.3553	1.3317	1.3152	1.2759	1.3083				
→ Aylık Ort, Avro (YTL)	2005	1.7787	1.7040	1.7219	1.7520	1.7376	1.6501	1.6050	1.6435	1.6365	1.6242	1.5955	1.5961
	2006	1.6067	1.5786	1.5962	1.6289	1.8035	2.0179	1.9672	1.8729	1.8761	1.8634	1.8664	1.8843
	2007	1.8440	1.8155	1.8567	1.8278	1.8013	1.7641	1.7486	1.7817				
→ Mevduat (Milyar YTL)	2005	100.5	102.2	108.7	111.6	114.1	120.0	123.5	127.5	129.9	132.5	137.1	143.1
	2006	140.4	145.2	153.4	155.2	162.6	166.4	160.3	161.0	163.4	163.4	167.6	169.8
	2007	172.7	174.2	175.6	177.0	184.2	190.0	190.4					
→ DTH (Milyar dolar)	2005	54.7	54.9	53.7	54.1	53.1	53.6	55.4	56.0	57.3	55.4	54.8	60.2
	2006	61.7	63.7	61.5	61.6	62.1	60.3	62.5	65.5	66.2	69.6	72.1	75.3
	2007	77.6	78.9	81.3	83.5	85.7	88.4	89.3					
→ Kredi (Milyar YTL)	2005	79.3	81.8	86.9	90.6	93.8	98.2	101.5	105.2	108.6	112.0	115.2	118.8
	2006	121.0	124.8	132.1	139.2	150.0	155.9	155.6	157.6	161.8	163.8	167.6	171.5
	2007	172.3	175.1	178.7	182.3	186.1	190.8	193.5					
→ Tük.kredileri (Milyar YTL)	2005	13.1	14.6	15.7	17.1	18.3	19.7	21.4	22.8	24.0	25.6	26.7	28.9
	2006	29.9	31.7	33.8	37.3	40.7	42.0	42.5	42.7	43.4	44.0	44.9	46.0
	2007	46.5	47.1	48.7	50.4	51.8	53.9	55.7					
→ Kredi kartları (Milyar YTL)	2005	13.9	13.7	14.0	14.3	14.8	15.4	15.4	15.8	16.1	16.5	16.5	16.9
	2006	17.3	17.6	17.6	17.9	18.8	19.5	19.9	20.3	20.3	20.6	20.8	21.7
	2007	21.3	21.4	21.2	22.4	23.0	23.6	23.8					
→ San,ür, endeksi (1997=100)	2005	117.8	113.4	129.9	128.4	132.7	133.3	130.6	132.4	141.6	132.2	129.9	138.2
	2006	111.1	119.8	141.7	136.8	143.5	146.7	141.9	148.4	147.4	136.4	145.0	142.3
	2007	128.3	128.5	146.3	139.5	151.0	149.4						
→ Protestolu senet (Milyon YTL)	2005	180.7	157.2	202.4	183.2	202.9	221.9	230.5	241.5	285.0	274.1	299.8	323.9
	2006	286.0	247.3	287.6	249.6	310.8	370.7	327.4	349.7	364.3	411.3	431.7	418.5
	2007	460.4	394.5	409.4	403.9	453.9	462.5	505.0					
→ Dış borç öde, (Milyon dolar)	2005	984	2,938	1,040	1,783	2,774	1,107	1,015	2,618	1,251	1,111	2,220	1,787
	2006	1,014	2,427	834	1,777	2,187	953	1,113	2,297	766	1,403	4,034	1,044
	2007	1,309	2,899	1,054	1,468	1,953	1,020	1,263					

GÖSTERGELER >>

GSMH (Yüzde değişim)

	2007	2006
Birinci çeyrek	6.7	6.4
İkinci çeyrek	9.3	
Üçüncü çeyrek	4.3	
Dördüncü çeyrek	4.6	
Yıllık	6.0	

Fiyatlar (Yüzde değişim)

	2007	2006
ÜFE		
.Ağustos	0.85	0.75
.Sekiz aylık	3.93	11.80
.Yıllık	3.72	12.32
.Yıllık ortalama	8.29	6.49

	2007	2006
TÜFE		
.Ağustos	0.02	-0.44
.Sekiz aylık	3.13	5.30
.Yıllık	7.39	10.26
.Yıllık ortalama	9.46	8.84

Dış Ticaret (Milyon ABD Doları)

	2007	2006	Değ.(yüzde)
Temmuz			
.İhracat	8,907	7,067	26.04
.İthalat	15,041	11,709	28.46
.Açık	-6,134	-4,642	32.14
.İhracat/İthalat (Yüzde)	59.2	60.4	
Ocak-Temmuz			
.İhracat	58,413	46,983	24.33
.İthalat	92,512	78,003	18.60
.Açık	-34,099	-31,020	9.93
.İhracat/İthalat (Yüzde)	63.1	60.2	
Yıllık (Temmuz itibarıyla)			
.İhracat	96,596	79,309	21.80
.İthalat	153,989	130,085	18.38
.Açık	-57,393	-50,776	13.03
.İhracat/İthalat (Yüzde)	62.7	61.0	

Cari İşlemler Dengesi (Milyon Dolar) (Ocak-Haziran)

	2007	2006	Fark	Değ.(yüzde)
CARİ İŞLEMLER DENGESİ	-19,612	-19,598	14	0.07
Döviz geliri	66,536	54,230	12,306	22.69
.İhracat	52,488	42,295	10,193	24.10
.Turizm	5,890	5,695	195	3.42
.İşçi döviz	456	510	-54	-10.59
.Diğer	7,702	5,730	1,972	34.42
Döviz gideri	-86,148	-73,828	12,320	16.69
.İthalat	-73,491	-63,437	10,054	15.85
.Faiz	-3,327	-2,721	606	22.27
.Turizm	-1,575	-1,315	260	19.77
.Diğer	-7,755	-6,355	1,400	22.03
Yıllık cari açık (Milyon dolar Haziran itibarıyla)	32,788	29,319	3,469	11.83

Uluslararası rezervler (Milyon Dolar)

	17/8/07	29/12/06	30/12/2005
Toplam	116,724	101,169	75,066
a-Döviz rezervi	114,300	98,796	73,151
.Merkez Bankası	68,874	60,845	50,518
.Bankalar ve özel finans kurumları	45,426	37,951	22,633
b-Altın	2,424	2,373	1,915

Reel kur endeksi (1995=100)

	TÜFE'ye göre	ÜFE'ye göre(*)	TÜFE'ye göre	ÜFE'ye göre(*)
Temmuz-98	116.3	109.0	Temmuz-03	145.1
Temmuz-99	122.4	107.4	Temmuz-04	140.5
Temmuz-00	133.5	112.0	Temmuz-05	163.0
Temmuz-01	105.1	94.3	Temmuz-06	147.1
Temmuz-02	107.6	101.3	Temmuz-07	176.8

(*)2005 öncesi TEFE'ye göre

Konsolide bütçe (Milyon YTL) (Ocak-Haziran)

	2007	2006	Değ.(yüzde)
.Gelir	94,795	84,021	12.82
.Harcama	100,679	81,599	23.38
.Denge	-5,885	2,423	
.Faiz dışı denge	21,009	25,298	-16.95

İç borç stoku (Milyon YTL) (Temmuz sonu)

	2007	2006	Değ.(yüzde)
.Tutar	256,125	249,738	2.56
.Vadeye kalan süre (ay)	27.0	24.1	12.03

İç borçlanma (İskontolu ihaleler)

	2007		2006	
	Tutar (Milyon YTL)	Faiz (yüzde)	Tutar (Milyon YTL)	Faiz (yüzde)
.Ağustos	791	18.58	8,320	20.47
.Ocak-Ağustos	44,416	19.03	34,504	16.11

Yurtiçindeki toplam YTL mevduatı (Bin YTL)

	17/8/07	25/8/06	Değ. (yüzde)
Toplam	199,673,866	161,868,127	23.36
.Vadesiz	31,163,720	25,776,006	20.90
.Vadeli	168,510,146	136,092,121	23.82
Bankalara göre			
.Kamu	91,540,376	77,080,697	18.76
.Özel	90,761,261	76,232,195	19.06
.Yabancı	17,372,229	8,555,235	103.06

Yurtiçi yerleşiklere ait DTH (Milyon dolar)

	17/8/07	29/12/06	30/12/2005
Toplam	86,306	75,784	59,829
.ABD Doları	50,435	45,353	34,842
.Euro	25,246	21,849	19,874
(Dolar karşılığı)	34,064	28,772	23,474
.Diğer dövizler (dolar karşılığı)	1,807	1,659	1,512

Mevduatın vade dağılımı (Bin YTL)

	17/8/07	25/8/06	Değ. (yüzde)
a-YTL mevduat	210,192,481	171,215,103	22.77
.Vadesiz ve yedi gün ihbarlı	32,398,992	26,324,663	23.07
.Bir ay vadeli	52,422,869	45,065,941	16.32
.Üç ay vadeli	111,149,660	85,594,554	29.86
.Altı ay vadeli	10,467,375	9,534,521	9.78
.Bir yıl vadeli ve daha uzun vadeli	3,753,585	4,695,424	-20.06
b-Yabancı para mevduat	123,232,804	103,288,711	19.31
.Vadesiz ve yedi gün ihbarlı	24,461,270	23,106,898	5.86
.Bir ay vadeli	40,652,167	31,080,201	30.80
.Üç ay vadeli	39,790,841	31,842,177	24.96
.Altı ay vadeli	7,159,289	7,699,984	-7.02
.Bir yıl vadeli ve daha uzun vadeli	11,169,236	9,559,451	16.84

Mevduat bankaları kredileri (Bin YTL)

	17/8/07	25/8/06	Değ. (yüzde)
Toplam	198,059,641	156,368,116	26.66
Yurtiçi krediler	196,596,556	155,044,769	26.80
.YTL krediler	172,575,168	131,466,109	31.27
.Yabancı para krediler	24,021,388	23,578,660	1.88
Yurtdışı krediler	1,463,085	1,323,347	10.56

Tüketici kredileri ve kredi kartları (Bin YTL)

	24/8/07	25/8/06	Değ. (yüzde)
Toplam	80,590,153	62,326,286	29.30
.Tüketici kredileri	56,891,435	42,617,336	33.49
.Konut	27,161,018	20,809,673	30.52
.Taahhüt	5,763,976	6,596,474	-12.62
.Diğer	23,966,441	15,211,189	57.56
.Kredi kartları	23,698,718	19,708,950	20.24
Tasfiye olunacak			
.Tüketici kredileri	685,843	289,268	137.10
.Kredi kartları	1,797,468	1,629,723	10.29

Repo hacmi (Bin YTL)

	24/8/07	29/12/06	30/12/05
.Müşterilerle yapılan	3,726,307	2,201,789	1,485,624
.Mali kuruluşlar arasında yapılan	18,272,123	14,255,652	12,426,352

En yüksek faiz oranları (3 Eylül 2007 itibarıyla)

YTL mevduata uygulanan faiz (yüzde)	ABD Doları mevduata uygulanan faiz (yüzde)	Euro mevduata uygulanan faiz (yüzde)
. Bir aya kadar vadeli 10,00 - 25,00	. Bir aya kadar vadeli 1,50 - 7,50	. Bir aya kadar vadeli 1,50 - 6,00
. Üç aya kadar vadeli 10,00 - 25,00	. Üç aya kadar vadeli 2,00 - 7,50	. Üç aya kadar vadeli 1,75 - 6,00
. Altı aya kadar vadeli 10,00 - 25,00	. Altı aya kadar vadeli 2,25 - 7,50	. Altı aya kadar vadeli 2,00 - 7,00
. Bir yıla kadar vadeli 10,00 - 26,00	. Bir yıla kadar vadeli 5,00 - 7,50	. Bir yıla kadar vadeli 2,25 - 7,00

Para arzı (Bin YTL)

	17/8/07	25/8/06	Değ. (yüzde)
M1	75,116,348	67,577,225	11.16
DOLAŞIMDAKI PARA	24,398,788	22,350,792	9.16
Dolaşıma Çıkan Banknot + Madeni Para	26,745,630	24,079,618	11.07
Banka Kasaları (-)	2,346,842	1,728,826	35.75
VADESİZ MEVDUAT (YTL)	26,720,309	22,859,389	16.89
Mevduat Bankaları	25,410,345	21,871,405	16.18
Katılım Bankaları	1,287,568	972,394	32.41
TCMB	22,396	15,591	43.65
VADESİZ MEVDUAT (YP)	23,997,252	22,367,044	7.29
Mevduat Bankaları	22,798,954	21,341,225	6.83
Katılım Bankaları	1,125,160	952,230	18.16
TCMB	73,138	73,589	-0.61
M2	337,850,739	275,481,963	22.64
VADELİ MEVDUAT (YTL)	168,502,254	134,872,591	24.93
Mevduat Bankaları	163,252,180	130,545,325	25.05
Katılım Bankaları	5,250,074	4,327,266	21.33
TCMB	-	-	-
VADELİ MEVDUAT (YP)	94,232,137	73,032,147	29.03
Mevduat Bankaları	88,344,611	69,771,736	26.62
Katılım Bankaları	5,887,526	3,260,411	80.58
TCMB	-	-	-
M3	363,796,049	299,020,199	21.66
REPO	5,397,718	4,174,075	29.32
PARA PIYASASI FONLARI (B TİPİ LİKİT FONLAR)	20,547,593	19,364,161	6.11

İşsizlik verileri (Bin kişi)

	Mayıs 2007	Nisan 2007	Mayıs 2006
.15 ve daha yukarı yaştaki nüfus	52 415	52 341	51 561
.İşgücü durumu	25 574	25 087	25 075
... İstihdam edilenler	23 309	22 638	22 860
... İşsizler	2 265	2 450	2 215
.İşsizlik oranı (Yüzde)	8.9	9.8	8.8
.Tarım dışı işsizlik oranı (Yüzde)	11.5	12.4	11.5
.Genç nüfusta işsizlik oranı (Yüzde)	17.5	18.7	16.4

Tüketici güven endeksi

	Temmuz 07	Haziran 07	Değ.(yüzde)
Tüketici güven endeksi	95.49	94.17	1.40
.Satın alma gücü (mevcut dönem)	86.60	86.96	-0.41
.Satın alma gücü (gelecek dönem)	90.18	89.21	1.09
.Genel ekonomik durum (gelecek dönem)	91.98	87.72	4.86
.İş bulma olanakları (gelecek dönem)	86.07	89.65	-3.99
.Mevcut dönemin dayanıklı tüketim malları satın almak için uygunluğu	122.64	117.21	4.63

İmalat sanayi kapasite kullanım oranı (Yüzde - Temmuz)

	2007	2006
. Toplam	82.1	81.8
. Kamu	89.9	93.6
. Özel	80.8	79.9

Aylık sanayi üretimi değişimi (Yüzde)

	Haziran		Ocak-Haziran	
	2007	2006	2007	2006
Toplam	1.8	10.0	5.3	6.0
.Madencilik	2.9	10.9	10.3	6.9
.İmalat	1.1	9.6	4.7	5.6
.Elektrik, gaz ve su	8.2	13.8	9.2	8.9

Yatırım teşvik belgeleri (Bin YTL) (Ocak-Temmuz)

	2007	2006	Değ.(yüzde)
. Tarım	218,186	286,854	-23.94
. Madencilik	343,779	363,283	-5.37
. İmalat sanayi	8,012,108	9,370,139	-14.49
. Enerji	1,926,622	1,507,820	27.78
. Hizmetler	6,112,696	5,505,039	11.04
Toplam	16,613,391	17,033,135	-2.46

Turist sayısı

	2007	2006	Değ.(yüzde)
Ocak-Temmuz	12,808,264	10,985,880	16.59

Şirket kuruluşları (Ocak-Temmuz)

	2007	2006	Değ.(yüzde)
. Kurulan	33,819	33,049	2.33
. Kapanan	6,186	5,909	4.69

İnşaat ruhsatı ve yapı kullanma izin belgesi

	2007	2006	Değ.(yüzde)
Yapı sayısı (İlk Altı Ay)			
. Ruhsat	50,565	56,389	-10.33
. Yapı kullanma izin belgesi	33,021	28,951	14.45

Protestolu senetler (Ocak-Temmuz)

	2007	2006	Değ.(yüzde)
. Adet	570,459	351,885	62.12
. Tutar (Bin YTL)	2,952,477	1,659,627	77.90

Herbirinin tutarı 1.000 YTL'nin üstündeki senetler

Dış borç anapara ve faiz ödemesi (Milyon \$) (Ocak-Temmuz)

	2007	2006	Değ.(yüzde)
Toplam	10,968	10,305	6.43
. Kamu	6,260	5,443	15.01
. Merkez Bankası	451	376	19.95
. IMF'ye ödemeler	4,257	4,486	-5.10

Çeşitli göstergeler

	2007 1.C.	2006	2005	2004
Toplam dış borç stoku (Milyon dolar)	213,441	207,436	168,849	160,835
Kısa vade	36,898	42,046	37,103	31,880
Orta-uzun vade	176,543	165,390	131,746	128,955
Kamu	71,386	69,792	68,215	73,814
Kısa Vade	0	0	0	0
Orta-Uzun Vade	71,386	69,792	68,215	73,814
TCMB	15,621	15,669	15,417	21,401
Kısa Vade	2,495	2,563	2,763	3,287
Orta-Uzun Vade	13,126	13,106	12,654	18,114
Özel	126,434	121,975	85,217	65,621
Kısa Vade	34,403	39,483	34,340	28,593
Orta-Uzun Vade (1)	92,031	82,492	50,877	37,028

Dış borç stokunun GSMH'ye oranı (Yüzde)

Toplam	51.9	46.8	53.7
Kısa Vade	10.5	10.3	10.6
Orta-Uzun Vade	41.4	36.5	43.1
Kamu	17.5	18.9	24.6
TCMB	3.9	4.3	7.1
Özel	30.5	23.6	21.9

Dış borç stokunun yüzde dağılımı

Toplam	100.0	100.0	100.0
Kısa Vade	17.3	20.3	22.0
Orta-Uzun Vade	82.7	79.7	78.0
Kamu	33.4	33.6	40.4
TCMB	7.3	7.6	9.1
Özel	59.2	58.8	50.5

Dış borç stokundaki yüzde değişim (Yüzde)

Toplam	2.9	22.9	5.0
Kısa Vade	-12.2	13.3	16.4
Orta-Uzun Vade	6.7	25.5	2.2
Kamu	2.3	2.3	-7.6
TCMB	-0.3	1.6	-28.0
Özel	3.7	43.1	29.9

Dış borç stokunun döviz kompozisyonu (Yüzde)

Toplam	100.0	100.0	100.0
AMERİKAN DOLARI	56.5	55.3	54.4
ALMAN MARKI	0.0	0.0	0.0
ECU/EURO	34.1	32.4	32.0
JAPON YENİ	1.3	1.3	1.7
SDR	4.0	5.2	8.7
DİĞER	4.2	5.8	3.3

FINANSAL GÖSTERGELER (Yüzde)

Toplam dış borç stoku / ihracat (FOB)	237.1	242.6	229.8	254.6
Dış borç servisi / GSMH	12.8	12.8	10.1	10.2
Dış borç servisi / ihracat (FOB)	47.3	44.9	49.8	48.3
Özel sektör borcu / ihracat (FOB)	140.5	142.7	116.0	103.9
Faiz / GSMH	2.0	2.2	2.4	2.4
Faiz / ihracat (FOB)	11.1	9.4	10.8	11.3
TCMB rezervler (net) / Dış borç stoku	30.6	30.5	31.1	23.4
TCMB rezervler (net) / Kısa vadeli borçlar	177.3	150.5	161.3	118.1
TCMB rezervler (brüt) / Toplam dış borç	29.5	29.4	29.9	22.4
TCMB rezervler (brüt) / Kısa vadeli borçlar	170.8	144.9	136.1	113.0
TCMB rezerv (brüt) / İthalat (CIF)	-43.9	-44.0	-43.3	-36.9
TCMB rezerv (net) / İthalat (CIF)	-45.6	-45.8	-44.9	-38.6
Cari işlemler dengesi / TCMB rezervi (brüt)	-50.9	-52.0	-44.7	-43.3
Cari işlemler dengesi / TCMB rezervi (net)	-49.0	-50.0	-43.1	-41.4
Cari işlemler dengesi / GSMH	-7.9	-6.3	-6.3	-5.2

Makro ekonomik büyüklükler (Milyon Dolar)

GSMH (Milyon dolar)	399,673	360,876	299,475
Ihracat (FOB) (2) (3)	90,005	85,502	63,167
İthalat (CIF) (3)	-143,584	-138,295	-77,476
Cari işlemler dengesi (3)	-32,072	-31,654	-22,603
TCMB rezervler (brüt)	63,036	60,912	50,515
TCMB rezervler (net)	65,408	63,285	52,429
Dış kredi kullanımları (3)	52,096	51,075	34,018
Dış borç servisi (3)	42,608	38,388	36,612
Anapara	32,645	30,317	23,338
Faiz	9,963	8,071	7,959

(1) 1 Ekim 2001 tarihinden itibaren Merkez Bankası tarafından izleniyor

(2) Bavul ticareti ve diğer mallar hariç

(3) 12 aylık toplam