

## PROJEKSİYON

→ Hazırlayan: **Alaattin AKTAŞ**  
ala.aktas@gmail.com

## → GSYH

Bir anlamda sevindiğimiz ve “hayırlı” bulduğumuz küçülme oranı yüzde 7. Nereden nereye geldik. Hele hele ilk çeyrekte daha önce yüzde 13.8 olarak açıklanan küçülme revize edilerek yüzde 14.3’e çıkarılınca, yüzde 7 gözümüze çok daha iyi bir oran gibi göründü. Yüzde 7’ye memnun olmamızın altında yatan en temel etken, kuşkusuz beklentilerin daha kötü olmasıydı. Bu sayfalarda birkaç kez dile getirdik, bizim beklentimiz ikinci çeyrekte yüzde 9-10 dolayında bir küçülme gerçekleşebileceği yönündeydi; genel olarak da yüzde 8’in altında bir oran bekleyen pek yoktu. İşte bu yüzden yüzde 7 iyi bir oranmış gibi değerlendirildi. Ama dikkatinizi çekmiştir, bu oranla ilgili olarak hükümet kanadından hiçbir değerlendirme gelmedi. Ne denilebilirdi ki zaten. “Küçülme oranı yarıya indi, ekonomide iyileşme var” mı denilecekti yani. O yüzden sessiz kalmayı tercih etti hükümet kanadı.

İlk çeyrekte yüzde 14.3, ikinci çeyrekte yüzde 7 ve Türkiye yılın ilk yarısını yüzde 10.6’lık küçülmeyle kapattı. Yapılan hesaplamalar gösteriyor ki, en iyimser durumda bile yılın tümünde yüzde 5.2 küçüleceğiz. Bu oran, ekonominin yılın ikinci yarısında daralmayacağı ve büyümeyeceği, yani geçen yılın aynı dönemdeki kadar bir GSYH büyüklüğü oluşacağı varsayımına dayanıyor. Böyle bir gerçekleşme sağlamanın olanaksızlığı da ortada.

Ekonominin, üçüncü çeyrekte, ikinci çeyreğin yarısı kadar, yani yüzde 3.5 daralması, son çeyrekte ise daralma ya da büyüme görülmemesi durumunda yıllık küçülme yüzde 6.1’e ulaşıyor. Üçüncü çeyrekle birlikte son çeyrekte de yüzde 3.5 daralma görülür, yani ikinci yarıdaki oran yüzde 3.5 olursa, o durumda 2009’un tümündeki küçülme yüzde 6.9’u buluyor.

Aslında gelinen noktada ve içinde bulunulan sıkıntılı süreçte belki yarım puanın, bir puanın çok da önemi yok. GSYH’de, pek rastlanmayan bir durumla karşı karşıyayız. Ekonomi, reel olduğu kadar cari olarak da daralıyor. Cari fiyatlarla GSYH, yılın ilk yarısında geçen yılın yüzde 3.7 altında kaldı. Çünkü fiyat artışı da çok yavaş.

Türkiye ekonomisi üççeyrektir daralıyor. Üstelik geçen yılın oranları da aşağı yönlü revize edildi; son çeyrek için daha önce yüzde 6.2 olarak açıklanan küçülme oranı yüzde 6.5 olarak değişti, yılın tümü için yüzde 1.1 düzeyinde hesaplanan büyüme de yüzde 0.9’a çekildi.

Üççeyrektir üst üste daralan ve çok büyük olasılıkla dördüncü çeyrekte de daralmasını sürdürecektir olan bir ekonomi için “resesyonda” denmez de ne denir ki...

## → YATIRIMLAR, ÖDEMELER

GSYH, ekonomideki gelişmelerin bir bileşeni, toplamı niteliğinde. Peki, bu bileşenlerde ne gibi gelişmeler oluyor, gelecek için ne gibi ipuçları oluşuyor dersiniz. Birkaç göstergiyi büyüteç altına alalım:

**Yatırım teşvikleri:** Yılın ilk yedi ayında yaklaşık 8 milyar liralık yatırım teşvik belgesine bağlantı. Geçen yılın aynı dönemdeki 17.6 milyar liralık tutara göre yüzde 55’lik bir gerileme söz konusu. Tarım ve madencilikteki teşvik belgeli yatırım gerilemesi biraz daha düşük oranda; yatırımlar bu sektörlerde yüzde 28 ve 37 gerilemiş görünüyor. İmalat sanayi, enerji ve hizmetler sektörlerinde öngörülen yatırımlar için düzenlenen teşvik belgelerinde ise yüzde 50-60 arasında gerileme dikkati çekiyor. Yatırım teşviklerindeki bu tablo, üretim ve istihdam açısından gelecek için fazla iyimser olunmasını önlüyor.

# GÖSTERGELER >>

**Şirket kuruluşları:** Bir yatırım ve daha sonra üretim gerçekleştirmenin temel koşullarından biri, şirketleşme. Ancak, kurulan şirket sayısında beşte bir düşüş var. Geçen yıl yedi ayda 33 bin şirket kurulmuşken, sayı bu yıl 26 binde kaldı. Bir yandan kurulan şirket sayısı yüzde 21 düştü, diğer yandan kapananların sayısında yüzde 2.5'lik bir artış oldu.

**İnşaat sektörü:** Ekonominin lokomotif sektörlerinden sayılan inşaatın gelişimini izlemenin en iyi yollarından biri, belediyeler tarafından verilen inşaat ruhsatı ve yapı kullanma izin belgelerinin seyri. Yılın ilk yarısında verilen inşaat ruhsatlarının sayısında geçen yılın aynı dönemine göre yüzde 9 gerileme oldu. Yapı kullanma izin belgelerinin sayısında ise yüzde 0.8'de kaldı. İzin belgelerindeki gerilemenin daha az olması, önceki yıllarda ruhsata bağlanan yapılardan kaynaklanıyor. Bu dönemde ruhsat alınan inşaatların gerilemesi de önümüzdeki dönemdeki izin belgelerinin sayısına yansıtacak.

**Protestolu senetler:** Yılın ilk yedi ayında her birinin tutarı 1.000 liranın üstünde olan yaklaşık 697 bin senet protesto edildi. Protestoya uğrayan senet sayısında geçen yılın aynı dönemine göre yüzde 13 artış var.

697 bin senedin tutarı 4.4 milyar lirayı buluyor. Senet sayısı yüzde 13 artarken, bu senetlerin tutarındaki artış yüzde 30'u aştı.

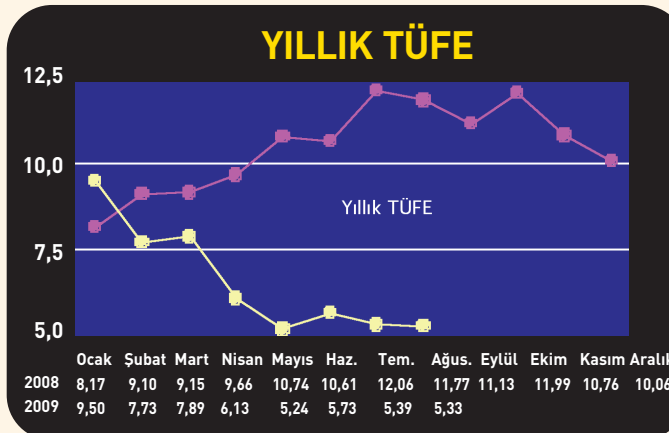
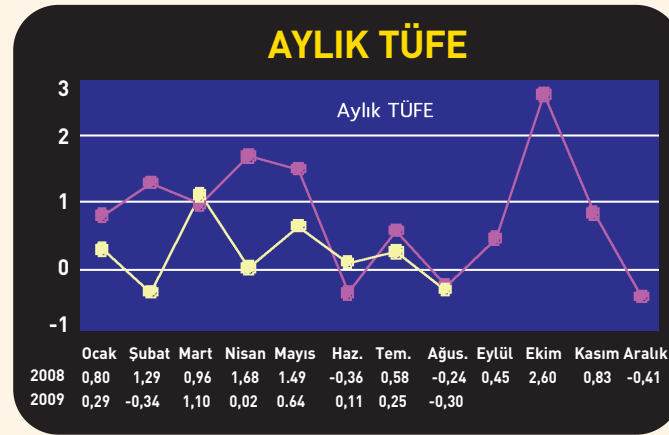
Protestolu senetlerin artması, kuşku yok ki piyasadaki sıkıntıyı, durgunluğu gözler önüne seren somut bir gösterge niteliğinde.

## → ENFLASYON

Enflasyon gerilemeye ve öngörülenin altında seyretmeye devam ediyor. Tüketici fiyatlarındaki yıllık artış ağustos sonu itibarıyla yüzde 5.33'e geriledi. Okulların açılması ve bayram dolayısıyla eylül ayındaki artış, biraz hız kazanabilir ve geçen yılın aynı ayındaki yüzde 0.45'e yaklaşabilir.

Tüketici fiyatlarında geçen yılın ekim ayında yüzde 2.60 gibi çok yüksek bir artış olmuştur. Bu yıl, böylesine bir yüksek artışa yol açabilecek bir etken, şimdilik söz konusu değil. Dolayısıyla, ekim sonu itibarıyla yıllık TÜFE artışı yüzde 5'in de altına inebilir. 2009 sonundaki gerçekleşmenin de yüzde 5'in altında kalması sürpriz değil.

Bu arada, enflasyonun geriliyor olması, faiz indirimi konusunda Merkez Bankası'nın elini güçlendiriyor. Faiz, ikinci el tahvil bono piyasasında da dip rekorları kırmaya devam ediyor.



## → BİR BAKIŞTA ÜÇ YILIN EKONOMİK GÖSTERGELERİ

|                                     |      | Ocak   | Şubat  | Mart   | Nisan  | Mayıs  | Haziran | Temmuz | Ağustos | Eylül  | Ekim   | Kasım  | Aralık |
|-------------------------------------|------|--------|--------|--------|--------|--------|---------|--------|---------|--------|--------|--------|--------|
| → ÜFE<br>(Yüzde Değ.)               | 2007 | -0.05  | 0.95   | 0.97   | 0.80   | 0.39   | -0.11   | 0.06   | 0.85    | 1.02   | -0.13  | 0.89   | 0.15   |
|                                     | 2008 | 0.42   | 2.56   | 3.17   | 4.50   | 2.12   | 0.32    | 1.25   | -2.34   | -0.90  | 0.57   | -0.03  | -3.54  |
|                                     | 2009 | 0.23   | 1.17   | 0.29   | 0.65   | -0.05  | 0.94    | -0.71  | 0.42    |        |        |        |        |
| → TÜFE<br>(Yüzde Değ.)              | 2007 | 1.00   | 0.43   | 0.92   | 1.21   | 0.50   | -0.24   | -0.73  | 0.02    | 1.03   | 1.81   | 1.95   | 0.22   |
|                                     | 2008 | 0.80   | 1.29   | 0.96   | 1.68   | 1.49   | -0.36   | 0.58   | -0.24   | 0.45   | 2.60   | 0.83   | -0.41  |
|                                     | 2009 | 0.29   | -0.34  | 1.10   | 0.02   | 0.64   | 0.11    | 0.25   | -0.30   |        |        |        |        |
| → İhracat<br>(Aylık-Milyon Dolar)   | 2007 | 6,565  | 7,657  | 8,958  | 8,313  | 9,148  | 8,980   | 8,938  | 8,737   | 9,039  | 9,895  | 11,319 | 9,724  |
|                                     | 2008 | 10,632 | 11,078 | 11,429 | 11,364 | 12,478 | 11,771  | 12,595 | 11,047  | 12,793 | 9,723  | 9,396  | 7,722  |
|                                     | 2009 | 7,884  | 8,434  | 8,162  | 7,566  | 7,349  | 8,342   | 9,034  |         |        |        |        |        |
| → İthalat<br>(Aylık-Milyon Dolar)   | 2007 | 10,592 | 11,383 | 13,234 | 12,919 | 14,935 | 14,266  | 15,214 | 14,682  | 14,459 | 15,627 | 16,632 | 16,120 |
|                                     | 2008 | 16,339 | 16,027 | 16,812 | 17,889 | 19,306 | 19,477  | 20,557 | 19,251  | 17,885 | 14,942 | 12,073 | 11,405 |
|                                     | 2009 | 9,282  | 9,076  | 10,525 | 10,121 | 10,838 | 12,496  | 12,431 |         |        |        |        |        |
| → Cari Denge<br>(Milyon Dolar)      | 2007 | -3,201 | -3,155 | -3,067 | -3,303 | -3,628 | -3,152  | -2,877 | -1,699  | -2,322 | -3,254 | -3,341 | -5,220 |
|                                     | 2008 | -4,151 | -3,865 | -4,276 | -5,179 | -4,804 | -5,519  | -4,006 | -3,003  | -939   | -2,377 | -364   | -3,007 |
|                                     | 2009 | -410   | -230   | -1,071 | -1,490 | -1,634 | -2,004  | 286    |         |        |        |        |        |
| → İç Borç Stoku<br>(Milyar TL)      | 2007 | 257.3  | 263.2  | 263.7  | 262.3  | 259.0  | 253.7   | 256.1  | 258.1   | 258.3  | 257.5  | 256.9  | 255.3  |
|                                     | 2008 | 258.5  | 262.0  | 266.5  | 268.8  | 261.3  | 261.0   | 261.1  | 264.2   | 266.4  | 271.3  | 273.8  | 274.8  |
|                                     | 2009 | 279.2  | 288.9  | 292.3  | 297.8  | 301.9  | 301.7   | 307.7  |         |        |        |        |        |
| → İç Borç Faizi<br>(Yüzde)          | 2007 | 20.36  | 18.85  | 19.81  | 19.10  | 18.81  | 18.52   | 17.56  | 18.58   | 18.25  | 16.40  | 16.21  | 16.52  |
|                                     | 2008 | 16.23  | 16.72  | 17.49  | 18.28  | 19.57  | 21.54   | 20.53  | 18.94   | 18.75  | 20.57  | 21.44  | 18.64  |
|                                     | 2009 | 16.16  | 14.99  | 14.31  | 13.35  | 11.59  | 12.09   | 11.04  | 9.49    |        |        |        |        |
| → Bütçe Geliri<br>(Aylık-Milyon TL) | 2007 | 12,392 | 13,236 | 20,481 | 14,315 | 19,725 | 14,645  | 13,136 | 19,459  | 14,396 | 14,152 | 18,749 | 15,672 |
|                                     | 2008 | 15,781 | 17,628 | 13,779 | 17,562 | 19,212 | 18,544  | 17,920 | 26,447  | 13,788 | 15,107 | 17,990 | 15,140 |
|                                     | 2009 | 15,830 | 18,415 | 13,053 | 20,063 | 18,854 | 15,411  | 16,785 | 21,994  |        |        |        |        |
| → Bütçe Gideri<br>(Aylık-Milyon TL) | 2007 | 18,488 | 15,313 | 15,640 | 16,363 | 17,689 | 17,186  | 19,207 | 15,931  | 18,142 | 14,254 | 16,189 | 19,666 |
|                                     | 2008 | 16,306 | 16,608 | 18,649 | 18,638 | 15,823 | 14,566  | 21,237 | 20,437  | 23,214 | 15,178 | 21,375 | 23,937 |
|                                     | 2009 | 18,796 | 25,808 | 21,820 | 21,010 | 19,464 | 17,932  | 23,392 | 23,518  |        |        |        |        |
| → Reel Kur End.<br>(1995=100)       | 2007 | 164.9  | 167.9  | 165.6  | 170.4  | 173.5  | 176.0   | 176.9  | 172.9   | 178.3  | 187.2  | 187.1  | 190.3  |
|                                     | 2008 | 191.0  | 189.3  | 176.0  | 168.0  | 178.2  | 180.0   | 181.1  | 194.1   | 192.0  | 174.1  | 170.2  | 168.8  |
|                                     | 2009 | 166.5  | 163.4  | 159.5  | 166.8  | 168.4  | 165.2   | 167.7  | 169.4   |        |        |        |        |
| → Aylık Ort. Dolar<br>(TL)          | 2007 | 1.4198 | 1.3902 | 1.4029 | 1.3553 | 1.3317 | 1.3152  | 1.2759 | 1.3083  | 1.2613 | 1.1966 | 1.1848 | 1.1730 |
|                                     | 2008 | 1.1704 | 1.1882 | 1.2324 | 1.2967 | 1.2470 | 1.2278  | 1.2100 | 1.1727  | 1.2296 | 1.4733 | 1.5878 | 1.5388 |
|                                     | 2009 | 1.5891 | 1.6524 | 1.7045 | 1.6041 | 1.5518 | 1.5399  | 1.5137 | 1.4792  |        |        |        |        |
| → Aylık Ort. Avro<br>(TL)           | 2007 | 1.8440 | 1.8155 | 1.8567 | 1.8278 | 1.8013 | 1.7641  | 1.7486 | 1.7817  | 1.7487 | 1.6996 | 1.7373 | 1.7093 |
|                                     | 2008 | 1.7206 | 1.7502 | 1.9096 | 2.0441 | 1.9403 | 1.9080  | 1.9097 | 1.7611  | 1.7693 | 1.9628 | 2.0214 | 2.0865 |
|                                     | 2009 | 2.1149 | 2.1156 | 2.2187 | 2.1170 | 2.1116 | 2.1584  | 2.1317 | 2.1084  |        |        |        |        |
| → Mevduat<br>(Milyar TL)            | 2007 | 172.7  | 174.2  | 175.6  | 177.0  | 184.2  | 190.0   | 190.4  | 196.9   | 197.5  | 201.3  | 202.4  | 209.8  |
|                                     | 2008 | 212.1  | 216.1  | 224.2  | 227.9  | 224.5  | 233.8   | 232.7  | 234.1   | 249.6  | 254.3  | 260.2  | 268.8  |
|                                     | 2009 | 266.8  | 273.4  | 269.7  | 266.2  | 267.1  | 275.5   | 278.7  | 274.8   |        |        |        |        |
| → DTH<br>(Milyar dolar)             | 2007 | 77.6   | 78.9   | 81.3   | 83.5   | 85.7   | 88.4    | 89.3   | 87.3    | 92.0   | 94.1   | 93.9   | 94.8   |
|                                     | 2008 | 93.8   | 95.2   | 94.2   | 96.5   | 101.9  | 104.4   | 106.4  | 102.9   | 99.1   | 85.6   | 84.1   | 89.8   |
|                                     | 2009 | 85.2   | 83.1   | 86.8   | 88.2   | 93.0   | 93.1    | 96.5   | 97.9    |        |        |        |        |
| → Kredi<br>(Milyar TL)              | 2007 | 172.3  | 175.1  | 178.7  | 182.3  | 186.1  | 190.8   | 193.5  | 199.3   | 201.0  | 206.3  | 211.3  | 214.8  |
|                                     | 2008 | 216.6  | 227.0  | 234.2  | 238.8  | 246.8  | 254.9   | 255.8  | 262.9   | 272.4  | 273.8  | 269.2  | 267.7  |
|                                     | 2009 | 263.9  | 262.3  | 260.3  | 257.7  | 263.8  | 266.0   | 265.8  | 266.5   |        |        |        |        |
| → Tük. Kredileri<br>(Milyar TL)     | 2007 | 46.5   | 47.1   | 48.7   | 50.4   | 51.8   | 53.9    | 55.7   | 57.4    | 59.1   | 60.8   | 63.5   | 65.6   |
|                                     | 2008 | 66.9   | 69.2   | 71.4   | 72.5   | 74.8   | 76.9    | 78.2   | 80.7    | 82.7   | 83.0   | 82.0   | 81.1   |
|                                     | 2009 | 80.4   | 80.3   | 80.4   | 81.4   | 82.4   | 83.1    | 83.5   | 83.7    |        |        |        |        |
| → Kredi Kartları<br>(Milyar TL)     | 2007 | 21.3   | 21.4   | 21.2   | 22.4   | 23.0   | 23.6    | 23.8   | 23.9    | 24.0   | 24.1   | 25.3   | 25.8   |
|                                     | 2008 | 26.2   | 27.0   | 27.2   | 27.7   | 28.8   | 29.6    | 30.3   | 31.4    | 31.4   | 32.3   | 32.6   | 32.8   |
|                                     | 2009 | 33.0   | 32.5   | 31.9   | 32.4   | 33.3   | 34.0    | 34.5   | 34.2    |        |        |        |        |
| → San.Ür. Endeksi<br>(2005=100)     | 2007 | 100.8  | 102.5  | 118.2  | 111.7  | 120.0  | 118.8   | 117.0  | 115.4   | 119.0  | 118.8  | 127.1  | 113.8  |
|                                     | 2008 | 112.6  | 111.1  | 121.2  | 119.5  | 123.9  | 121.7   | 121.4  | 111.2   | 113.9  | 110.8  | 110.3  | 93.5   |
|                                     | 2009 | 88.5   | 84.6   | 96.0   | 97.4   | 102.4  | 109.2   | 110.3  |         |        |        |        |        |
| → Protestolu Senet<br>(Milyon TL)   | 2007 | 460.4  | 394.5  | 409.4  | 403.9  | 453.9  | 462.5   | 505.0  | 494.9   | 508.6  | 570.0  | 536.0  | 533.3  |
|                                     | 2008 | 566.3  | 451.2  | 470.5  | 496.9  | 499.0  | 490.5   | 558.6  | 537.6   | 552.1  | 693.9  | 674.3  | 769.5  |
|                                     | 2009 | 739.2  | 612.2  | 634.9  | 611.1  | 605.0  | 642.5   | 719.7  |         |        |        |        |        |
| → Dış Borç Öde.<br>(Milyon Dolar)   | 2007 | 1,309  | 2,899  | 1,054  | 1,468  | 1,953  | 1,020   | 1,263  | 1,094   | 1,638  | 3,254  | 737    | 1,340  |
|                                     | 2008 | 2,530  | 1,342  | 2,463  | 963    | 548    | 1,281   | 1,118  | 800     | 1,200  | 977    | 569    | 1,936  |
|                                     | 2009 | 1,000  | 985    | 1,330  | 802    | 367    | 1,989   | 543    | 588     |        |        |        |        |

# GÖSTERGELER >>

## GSYH (Yüzde değişim)

|                 | 2009  | 2008 |
|-----------------|-------|------|
| Birinci çeyrek  | -14.3 | 7.2  |
| İkinci çeyrek   | -7.0  | 2.8  |
| Üçüncü çeyrek   | 1.0   | 1.0  |
| Dördüncü çeyrek | -6.5  | -6.5 |
| Yıllık          | 0.9   | 0.9  |

## Fiyatlar (Yüzde değişim)

|                  | 2009  | 2008  |
|------------------|-------|-------|
| <b>ÜFE</b>       |       |       |
| .Ağustos         | 0.42  | -2.34 |
| .Sekiz aylık     | 2.97  | 12.49 |
| .Yıllık          | -1.04 | 14.67 |
| .Yıllık ortalama | 4.19  | 10.68 |

|                  | 2009  | 2008  |
|------------------|-------|-------|
| <b>TÜFE</b>      |       |       |
| .Ağustos         | -0.30 | -0.24 |
| .Sekiz aylık     | 1.78  | 6.35  |
| .Yıllık          | 5.33  | 11.77 |
| .Yıllık ortalama | 7.99  | 9.43  |

## Dış Ticaret (Milyon ABD Doları)

|                            | 2009    | 2008    | Değ.(yüzde) |
|----------------------------|---------|---------|-------------|
| Temmuz                     |         |         |             |
| . İhracat                  | 9,034   | 12,595  | -28.27      |
| . İthalat                  | 12,431  | 20,557  | -39.53      |
| . Acık                     | -3,397  | -7,962  | -57.33      |
| .İhracat/ithalat (%)       | 72.7    | 61.3    |             |
| Ocak-Temmuz                |         |         |             |
| . İhracat                  | 56,770  | 81,347  | -30.21      |
| . İthalat                  | 74,769  | 126,407 | -40.85      |
| . Acık                     | -17,999 | -45,060 | -60.06      |
| .İhracat/ithalat (%)       | 75.9    | 64.4    |             |
| Yıllık (Temmuz itibarıyla) |         |         |             |
| . İhracat                  | 107,452 | 130,061 | -17.38      |
| . İthalat                  | 150,325 | 203,927 | -26.28      |
| . Acık                     | -42,873 | -73,866 | -41.96      |
| .İhracat/ithalat (%)       | 71.5    | 63.8    |             |

## Cari İşlemler Dengesi (Milyon Dolar) (Ocak-Temmuz)

|   | 2009    | 2008     | Fark    | Değ.(Yüzde) |
|---|---------|----------|---------|-------------|
| CARİ İŞLEMLER DENGESİ                           | -6,553  | -31,800  | -25,247 | -79.39      |
| Döviz geliri                                    | 81,850  | 109,552  | -27,702 | -25.29      |
| . İhracat                                       | 61,225  | 86,197   | -24,972 | -28.97      |
| . Turizm  | 9,823   | 10,523   | -700    | -6.65       |
| . İşçi döviz                                    | 477     | 791      | -314    | -39.70      |
| . Diğer   | 10,325  | 12,041   | -1,716  | -14.25      |
| Döviz gideri                                    | -88,403 | -141,352 | -52,949 | -37.46      |
| . İthalat                                       | -71,469 | -121,450 | -49,981 | -41.15      |
| . Faiz  | -4,381  | -4,600   | -219    | -4.76       |
| . Turizm  | -2,330  | -2,146   | 184     | 8.57        |
| . Diğer   | -10,223 | -13,156  | -2,933  | -22.29      |
| Yıllık cari denge (milyon \$) Temmuz itibarıyla | -16,042 | -47,636  | -31,594 | -66.32      |

## Merkez Bankası Döviz Rezervi

|                | 28/8/09 | 26/12/08 | 28/12/07 | 29/12/06 |
|----------------|---------|----------|----------|----------|
| TOPLAM         | 3,570   | 73,347   | 74,028   | 63,218   |
| .Döviz rezervi | 0,070   | 70,075   | 71,264   | 60,845   |
| .Altın         | 3,500   | 3,272    | 2,764    | 2,373    |

## Reel kur endeksi (1995=100)

|        | TÜFE'ye göre | ÜFE'ye göre(*) | TÜFE'ye göre | ÜFE'ye göre(*) |
|--------|--------------|----------------|--------------|----------------|
| Ağu-00 | 135.9        | 112.6          | Ağu-05       | 160.9          |
| Ağu-01 | 98.9         | 89.2           | Ağu-06       | 153.7          |
| Ağu-02 | 112.2        | 105.6          | Ağu-07       | 172.9          |
| Ağu-03 | 147.2        | 135.9          | Ağu-08       | 194.1          |
| Ağu-04 | 140.1        | 127.7          | Ağu-09       | 169.4          |

(\*)2005 öncesi TEFE'ye göre

## Konsolide bütçe (Milyon TL) (Ocak-Ağustos)

|                   | 2009    | 2008    | Değ.(yüzde) |
|-------------------|---------|---------|-------------|
| . Gelir           | 140,405 | 146,873 | -4.40       |
| . Harcama         | 171,741 | 142,263 | 20.72       |
| . Denge           | -31,336 | 4,610   |             |
| . Faiz dışı denge | 9,189   | 40,926  | -77.55      |

## İç borç stoku (Milyon TL) (Temmuz sonu)

|                         | 2009    | 2008    | Değ.(yüzde) |
|-------------------------|---------|---------|-------------|
| .Tutar                  | 307,716 | 261,149 | 17.83       |
| .Vadeye kalan süre (ay) | 23.2    | 24.2    | -4.13       |

## İç borçlanma (İskontolu ihaleler)

|               | 2009               |              | 2008               |              |
|---------------|--------------------|--------------|--------------------|--------------|
|               | Tutar (Milyon YTL) | Faiz (yüzde) | Tutar (Milyon YTL) | Faiz (yüzde) |
| .Ağustos      | 12,633             | 9.49         | 9,774              | 18.94        |
| .Ocak-Ağustos | 61,048             | 12.72        | 39,575             | 18.91        |

## Yurtiçindekilerin toplam TL mevduatı (Bin TL)

|                | 28/8/09     | 29/8/08     | Değ. (%) |
|----------------|-------------|-------------|----------|
| TOPLAM         | 274,876,976 | 234,070,216 | 17.43    |
| . Vadesiz      | 35,984,718  | 30,764,259  | 16.97    |
| . Vadeli       | 238,892,258 | 203,305,957 | 17.50    |
| Bankalara göre |             |             |          |
| . Kamu         | 123,350,245 | 105,740,590 | 16.65    |
| . Özel         | 119,017,481 | 100,829,235 | 18.04    |
| . Yabancı      | 32,509,250  | 27,500,391  | 18.21    |

## Yurtiçi yerleşiklere ait DTH (Milyon dolar)

|                                   | 28/8/09 | 26/12/08 | 28/12/07 | 29/12/06 |
|-----------------------------------|---------|----------|----------|----------|
| TOPLAM                            | 97,925  | 89,760   | 94,767   | 75,784   |
| . ABD Doları                      | 57,108  | 51,168   | 52,963   | 45,353   |
| . Euro                            | 27,165  | 26,206   | 27,066   | 21,849   |
| (Dolar karşılığı)                 | 38,956  | 36,778   | 39,808   | 28,772   |
| .Diğer dövizler (dolar karşılığı) | 1,860   | 1,813    | 1,996    | 1,659    |

## Mevduatın vade dağılımı (Bin TL)

|                                      | 28/8/09     | 29/8/08     | Değ. (%) |
|--------------------------------------|-------------|-------------|----------|
| a- YTL mevduat                       | 290,472,006 | 248,525,259 | 16.88    |
| . Vadesiz ve yedi gün ihbarlı        | 36,125,749  | 31,623,553  | 14.24    |
| . Bir ay vadeli                      | 81,251,807  | 65,438,348  | 24.17    |
| . Üç ay vadeli                       | 161,740,236 | 138,798,295 | 16.53    |
| . Altı ay vadeli                     | 6,744,357   | 8,189,261   | -17.64   |
| . Bir yıl vadeli ve daha uzun vadeli | 4,609,857   | 4,475,802   | 3.00     |
| b-Yabancı para mevduat               | 158,696,124 | 131,481,446 | 20.70    |
| . Vadesiz ve yedi gün ihbarlı        | 26,313,437  | 22,720,006  | 15.82    |
| . Bir ay vadeli                      | 50,184,481  | 45,759,986  | 9.67     |
| . Üç ay vadeli                       | 61,452,910  | 42,967,635  | 43.02    |
| . Altı ay vadeli                     | 7,728,909   | 8,423,608   | -8.25    |
| . Bir yıl vadeli ve daha uzun vadeli | 13,016,387  | 11,610,211  | 12.11    |

## Mevduat bankaları kredileri (Bin TL)

|                         | 28/8/09     | 29/8/08     | Değ. (%) |
|-------------------------|-------------|-------------|----------|
| TOPLAM                  | 267,682,819 | 264,160,596 | 1.33     |
| Yurtiçi krediler        | 266,524,042 | 262,902,667 | 1.38     |
| . TL krediler           | 233,417,785 | 236,333,817 | -1.23    |
| . Yabancı para krediler | 33,106,257  | 26,568,850  | 24.61    |
| Yurtdışı krediler       | 1,158,777   | 1,257,929   | -7.88    |

## Tüketici kredileri ve kredi kartları (Bin TL)

|                      | 28/8/09     | 29/8/08     | Değ. (%) |
|----------------------|-------------|-------------|----------|
| TOPLAM               | 118,353,405 | 114,134,640 | 3.70     |
| . Tüketici kredileri | 84,018,939  | 82,733,896  | 1.55     |
| . Konut              | 38,981,886  | 38,016,417  | 2.54     |
| . Taahhüt            | 4,305,774   | 5,880,962   | -26.78   |
| . Diğer              | 40,731,279  | 38,836,517  | 4.88     |
| .Kredi kartları      | 34,334,466  | 31,400,744  | 9.34     |
| Tasfiye olunacak     |             |             |          |
| . Tüketici kredileri | 3,419,046   | 1,470,245   | 132.55   |
| . Kredi kartları     | 3,742,602   | 1,992,833   | 87.80    |

## Repo hacmi (Bin TL)

|                                    | 28/8/09    | 26/12/08   | 28/12/07   | 29/12/06   |
|------------------------------------|------------|------------|------------|------------|
| . Müsterilerle yapılan             | 1,761,904  | 2,198,722  | 2,732,995  | 2,201,789  |
| . Mali kuruluşlar arasında yapılan | 18,194,912 | 14,061,334 | 18,238,880 | 14,255,652 |

## En yüksek faiz oranları (31 Ağustos 2009 itibarıyla)

| TL mevduata uygulanan faiz (yüzde)      | ABD Doları mevduata uygulanan faiz (yüzde) | Euro mevduata uygulanan faiz (yüzde)    |
|---|--|---|
| . Bir aya kadar vadeli<br>7,00 - 23,00  | . Bir aya kadar vadeli<br>1,00 - 10,00     | . Bir aya kadar vadeli<br>1,00 - 10,00  |
| . Üç aya kadar vadeli<br>7,00 - 23,00   | . Üç aya kadar vadeli<br>1,00 - 10,00      | . Üç aya kadar vadeli<br>1,00 - 10,00   |
| . Altı aya kadar vadeli<br>7,00 - 23,00 | . Altı aya kadar vadeli<br>1,00 - 10,00    | . Altı aya kadar vadeli<br>1,00 - 10,00 |
| . Bir yıla kadar vadeli<br>7,00 - 23,00 | . Bir yıla kadar vadeli<br>1,00 - 10,00    | . Bir yıla kadar vadeli<br>1,00 - 10,00 |

## Para arzı (Bin TL)

|   | 28/8/09     | 29/8/08     | Değ. (%) |
|---|-------------|-------------|----------|
| <b>M1</b>                                   | 92,419,704  | 79,009,115  | 16.97    |
| DOLAŞIMDAKI PARA                            | 31,994,514  | 27,776,260  | 15.19    |
| Dolaşıma Çıkan Banknot + Madeni Para        | 35,156,789  | 30,421,884  | 15.56    |
| Banka Kasaları (-)                          | 3,162,275   | 2,645,624   | 19.53    |
| VADESİZ MEVDUAT (TL)                        | 34,502,557  | 28,849,894  | 19.59    |
| Mevduat Bankaları                           | 32,374,829  | 27,378,794  | 18.25    |
| Katılım Bankaları                           | 2,113,535   | 1,455,206   | 45.24    |
| TCMB  | 14,193      | 15,894      | -10.70   |
| VADESİZ MEVDUAT (YP)                        | 25,922,633  | 22,382,961  | 15.81    |
| Mevduat Bankaları                           | 24,331,689  | 21,034,276  | 15.68    |
| Katılım Bankaları                           | 1,520,475   | 1,281,308   | 18.67    |
| TCMB  | 70,469      | 67,378      | 4.59     |
| <b>M2</b>                                   | 458,021,154 | 382,190,721 | 19.84    |
| VADELİ MEVDUAT (TL)                         | 245,684,350 | 204,954,832 | 19.87    |
| Mevduat Bankaları                           | 233,428,354 | 197,898,661 | 17.95    |
| Katılım Bankaları                           | 12,255,996  | 7,056,171   | 73.69    |
| TCMB  | -           | -           | -        |
| VADELİ MEVDUAT (YP)                         | 119,917,100 | 98,226,774  | 22.08    |
| Mevduat Bankaları                           | 112,376,789 | 91,365,834  | 23.00    |
| Katılım Bankaları                           | 7,540,311   | 6,860,940   | 9.90     |
| TCMB  | -           | -           | -        |
| <b>M3</b>                                   | 484,559,093 | 406,853,559 | 19.10    |
| REPO  | 3,580,918   | 4,258,356   | -15.91   |
| PARA PIYASASI FONLARI (B TİPİ LİKİT FONLAR) | 22,957,020  | 20,404,483  | 12.51    |

## İşsizlik verileri (Bin kişi)

|                                  | Haziran 09 | Mayıs 09 | Haziran 08 |
|----------------------------------|------------|----------|------------|
| .15 ve daha yukarı yaştaki nüfus | 51 644     | 51 575   | 50 769     |
| .İşgücü durumu                   | 25 216     | 24 837   | 24 407     |
| ... İstihdam edilenler           | 21 947     | 21 455   | 22 111     |
| ... İşsizler                     | 3 269      | 3 382    | 2 297      |
| .İşsizlik oranı (%)              | 13.0       | 13.6     | 9.4        |
| .Tarım dışı işsizlik oranı (%)   | 16.4       | 17.0     | 11.9       |
| .Genç nüfusta işsizlik oranı (%) | 23.7       | 24.9     | 18.0       |

## Tüketici güven endeksi

|  | Ağustos 09 | Temmuz 09 | Değ.(%) |
|--|------------|-----------|---------|
| TÜKETİCİ GÜVEN ENDEKSİ   | 81.30      | 82.37     | -1.30   |
| .Satın alma gücü (mevcut dönem)                                      | 74.29      | 73.32     | 1.32    |
| .Satın alma gücü (gelecek dönem)                                     | 77.48      | 78.56     | -1.37   |
| .Genel ekonomik durum (gelecek dönem)                                | 75.79      | 77.13     | -1.74   |
| .İş bulma olanakları (gelecek dönem)                                 | 73.33      | 72.96     | 0.51    |
| .Mevcut dönemin dayanıklı tüketim malları satın almak için uygunluğu | 105.61     | 109.88    | -3.89   |

## İmalat sanayi kapasite kullanım oranı (Yüzde - Ağustos)

|          | 2009 | 2008 |
|----------|------|------|
| . Toplam | 69.7 | 76.2 |
| . Kamu   | 88.9 | 93.5 |
| . Özel   | 69.5 | 73.8 |

## Aylık sanayi üretimi değişimi (Yüzde)

|                      | 2009  | 2008 |
|----------------------|-------|------|
| Toplam               | -9.2  | 3.8  |
| .Madencilik          | 0.9   | 12.3 |
| .İmalat              | -10.5 | 3.3  |
| .Elektrik, gaz ve su | -3.2  | 4.0  |

## Yatırım teşvik belgeleri (Bin TL) (Ocak-Temmuz)

|                 | 2009      | 2008       | Değ.(yüzde) |
|-----------------|-----------|------------|-------------|
| . Tarım         | 165,497   | 231,159    | -28.41      |
| . Madencilik    | 379,998   | 607,709    | -37.47      |
| . İmalat sanayi | 2,958,055 | 6,815,320  | -56.60      |
| . Enerji        | 2,027,922 | 4,952,582  | -59.05      |
| . Hizmetler     | 2,430,381 | 5,022,974  | -51.61      |
| Toplam          | 7,961,853 | 17,629,744 | -54.84      |

## Turist sayısı

|             | 2009       | 2008       | Değ.(yüzde) |
|-------------|------------|------------|-------------|
| Ocak-Temmuz | 14,933,656 | 14,771,628 | 1.10        |

## Şirket kuruluşları (Ocak-Temmuz)

|           | 2009   | 2008   | Değ.(yüzde) |
|-----------|--------|--------|-------------|
| . Kurulan | 26,164 | 33,142 | -21.05      |
| . Kapanan | 6,087  | 5,941  | 2.46        |

## İnşaat ruhsatı ve yapı kullanma izin belgesi

|                              | 2009   | 2008   | Değ.(yüzde) |
|------------------------------|--------|--------|-------------|
| Yapı sayısı (Ocak-Haziran)   |        |        |             |
| . Ruhsat                     | 44,786 | 49,188 | -8.95       |
| . Yapı kullanma izin belgesi | 38,281 | 38,596 | -0.82       |

## Protestolu senetler (Ocak-Temmuz)

|                  | 2009      | 2008      | Değ.(yüzde) |
|------------------|-----------|-----------|-------------|
| . Adet           | 696,534   | 614,727   | 13.31       |
| . Tutar (Bin TL) | 4,420,057 | 3,394,765 | 30.20       |

Herbirinin tutarı 1.000 YTL'nin üstündeki senetler

## Dış borç anapara ve faiz ödemesi (Milyon dolar) (Ocak-Ağustos)

|                   | 2009  | 2007   | Değ.(yüzde) |
|-------------------|-------|--------|-------------|
| Toplam            | 7,604 | 11,045 | -31.15      |
| . Kamu            | 6,517 | 9,275  | -29.74      |
| . Merkez Bankası  | 264   | 284    | -7.04       |
| . IMF'ye ödemeler | 823   | 1,486  | -44.62      |

## Çeşitli göstergeler

|                                   | 2009 1.Ç. | 2008    | 2007    | 2006    | 2005    |
|-----------------------------------|-----------|---------|---------|---------|---------|
| Toplam dış borç stoku (Milyon \$) | 265,345   | 277,115 | 249,390 | 207,610 | 169,740 |
| Kısa vade                         | 48,133    | 50,562  | 43,175  | 42,640  | 38,283  |
| Orta-Uzun vade                    | 217,212   | 226,553 | 206,215 | 164,970 | 131,457 |
| Kamu                              | 76,065    | 78,160  | 73,488  | 71,587  | 70,411  |
| Kısa Vade                         | 2,732     | 3,248   | 2,163   | 1,750   | 2,133   |
| Orta-Uzun Vade                    | 73,333    | 74,912  | 71,325  | 69,837  | 68,278  |
| TCMB                              | 12,434    | 13,520  | 15,801  | 15,678  | 15,425  |
| Kısa Vade                         | 1,701     | 1,856   | 2,282   | 2,563   | 2,763   |
| Orta-Uzun Vade                    | 10,733    | 11,664  | 13,519  | 13,115  | 12,662  |
| Özel                              | 176,846   | 185,435 | 160,101 | 120,346 | 83,903  |
| Kısa Vade                         | 43,700    | 45,458  | 38,730  | 38,327  | 33,387  |
| Orta-Uzun Vade (1)                | 133,146   | 139,977 | 121,371 | 82,019  | 50,516  |

### Dış borç stokunun GSYH'ye oranı (%)

|                | 2009 | 2008 | 2007 | 2006 | 2005 |
|----------------|------|------|------|------|------|
| Toplam         | 37.4 | 38.4 | 39.4 | 35.3 | 35.3 |
| Kısa Vade      | 6.8  | 6.7  | 8.1  | 8.0  | 8.0  |
| Orta-Uzun Vade | 30.5 | 31.8 | 31.3 | 27.3 | 27.3 |
| Kamu           | 10.5 | 11.3 | 13.6 | 14.6 | 14.6 |
| TCMB           | 1.8  | 2.4  | 3.0  | 3.2  | 3.2  |
| Özel           | 25.0 | 24.7 | 22.9 | 17.4 | 17.4 |

### Dış borç stokunun yüzde dağılımı

|                | 2009  | 2008  | 2007  | 2006  | 2005  |
|----------------|-------|-------|-------|-------|-------|
| Toplam         | 100.0 | 100.0 | 100.0 | 100.0 | 100.0 |
| Kısa Vade      | 18.1  | 18.2  | 17.3  | 20.5  | 22.6  |
| Orta-Uzun Vade | 81.9  | 81.8  | 82.7  | 79.5  | 77.4  |
| Kamu           | 28.7  | 28.2  | 29.5  | 34.5  | 41.5  |
| TCMB           | 4.7   | 4.9   | 6.3   | 7.6   | 9.1   |
| Özel           | 66.6  | 66.9  | 64.2  | 58.0  | 49.4  |

### Dış borç stokundaki yüzde değişim (%)

|                | 2009 | 2008  | 2007 | 2006 | 2005  |
|----------------|------|-------|------|------|-------|
| Toplam         | -4.2 | 11.1  | 20.1 | 22.3 | 5.4   |
| Kısa Vade      | -4.8 | 17.1  | 1.3  | 11.4 | 18.9  |
| Orta-Uzun Vade | -4.1 | 9.9   | 25.0 | 25.5 | 2.1   |
| Kamu           | -2.7 | 6.4   | 2.7  | 1.7  | -6.9  |
| TCMB           | -8.0 | -14.4 | 0.8  | 1.6  | -28.0 |
| Özel           | -4.6 | 15.8  | 33.0 | 43.4 | 31.2  |

### FINANSAL GÖSTERGELER (%)

|   | 2009  | 2008  | 2007  | 2006  | 2005  |
|---|-------|-------|-------|-------|-------|
| Toplam dış borç stoku / ihracat (FOB)       | 215.1 | 209.9 | 232.5 | 242.7 | 231.0 |
| Dış borç servisi / GSYH                     | 7.1   | 7.5   | 7.6   | 7.6   | 7.6   |
| Dış borç servisi / ihracat (FOB)            | 42.6  | 40.1  | 45.4  | 46.8  | 50.1  |
| Özel sektör borcu / ihracat (FOB)           | 143.4 | 140.5 | 149.2 | 140.7 | 114.2 |
| Faiz / GSYH                                 | 1.6   | 1.7   | 1.7   | 1.8   | 1.7   |
| Faiz / ihracat (FOB)                        | 9.3   | 8.9   | 10.1  | 10.9  | 10.9  |
| TCMB rezervler (net) / Dış borç stoku       | 26.6  | 26.8  | 30.7  | 30.5  | 30.9  |
| TCMB rezervler (net) / Kısa vadeli borçlar  | 146.6 | 146.8 | 177.0 | 148.4 | 137.0 |
| TCMB rezervler (brüt) / Toplam dış borç     | 25.3  | 25.6  | 29.4  | 29.3  | 29.8  |
| TCMB rezervler (brüt) / Kısa vadeli borçlar | 139.4 | 140.4 | 169.8 | 142.9 | 132.0 |
| TCMB rezerv (brüt) / İthalat (CIF)          | -37.0 | -35.2 | -43.1 | -43.6 | -43.3 |
| TCMB rezerv (net) / İthalat (CIF)           | -38.9 | -36.8 | -44.9 | -45.3 | -44.9 |
| Cari işlemler dengesi / TCMB rezervi (brüt) | -45.7 | -58.5 | -52.1 | -52.4 | -43.8 |
| Cari işlemler dengesi / TCMB rezervi (net)  | -43.4 | -55.9 | -50.0 | -50.4 | -42.2 |
| Cari işlemler dengesi / GSYH                | -5.6  | -5.9  | -6.1  | -6.1  | -4.6  |

### Makro ekonomik büyüklükler (Milyon Dolar)

|                            | 2009     | 2008     | 2007     | 2006     | 2005     |
|----------------------------|----------|----------|----------|----------|----------|
| GSYH (Milyon \$)           | 741,792  | 648,754  | 526,429  | 481,497  | 481,497  |
| İhracat (FOB) (2) (3)      | 123,365  | 107,272  | 85,535   | 73,476   | 73,476   |
| İthalat (CIF) (3)          | -181,575 | -201,961 | -170,063 | -139,576 | -116,774 |
| Cari işlemler dengesi (3)  | -30,651  | -41,525  | -38,219  | -31,893  | -22,137  |
| TCMB rezervler (brüt)      | 67,121   | 71,008   | 73,317   | 60,912   | 50,515   |
| TCMB rezervler (net)       | 70,545   | 74,236   | 76,439   | 63,285   | 52,429   |
| Dış kredi kullanımları (3) | 53,714   | 62,466   | 64,117   | 51,390   | 34,003   |
| Dış borç servisi (3)       | 52,531   | 52,978   | 48,743   | 40,071   | 36,803   |
| Anapara                    | 41,010   | 41,201   | 37,929   | 30,707   | 28,769   |
| Faiz                       | 11,521   | 11,777   | 10,814   | 9,364    | 8,034    |

(1) 1 Ekim 2001 tarihinden itibaren Merkez Bankası tarafından izleniyor

(2) Bavlul ticareti ve diğer mallar hariç

(3) 12 aylık toplam