

PROJEKSİYON

PIYASALAR:

Ekonomideki gidişatı bir bütün olarak algılamak ve zaman zaman bu bütünü oluşturan detaylara bakmak gerekiyor. Hazine'nin borçlanması ve borç stoku ile bankaların topladığı mevduat ve açtıkları krediler nasıl gelişiyor, bu sayıda bu konuların detayına bakacağız.

İç borçlanma, ödeme ve borç stoku: Son üç yılın rakamları, iç borçlanma ve ödemedeki dengenin bu yıl tersine döndüğünü gösteriyor. 2007 ve 2008 yıllarının ilk dokuz ayında ödeme borçlanmadan daha yüksekken, bu yıl tersi bir tablo var.

Hazine Müsteşarlığı verilerine göre, 2007 yılının ilk dokuz ayında 97,8 milyar liralık borçlanmaya karşılık 128,2 milyar liralık geri ödeme yapıldı. Aynı eğilim 2008 yılında da sürdü. Geçen yılın ilk dokuz ayında 79,3 milyar lira borç alındı, buna karşılık ödeme 103,6 milyar lira oldu.

Alınan borçtan daha fazla ödeme yapılması yönündeki eğilim bu yıl kırıldı ve tersi bir gerçekleşme yaşandı. İlk dokuz ayda 121,3 milyar lira borç alan Hazine, bu dönemde 115,4 milyar lira düzeyinde ödeme gerçekleştirdi.

Borç ödemesine ilişkin rakamların anapara ve faizden oluştuğunu belirtelim.

Tahminlerin çok üstüne çıkan bütçe açığı çok doğal ki Hazine'nin borçlanmasını artıran en büyük etken.

İç borçta yeniden net borçlanıcı durumuna gelirken dikkati çeken bir başka gerçek de faiz oranlarının hızla geriliyor olması. Faiz oranlarındaki hızlı gerilemeye rağmen anapara ve faizden oluşan ödeme ilk dokuz ayda geçen yılın üstüne çıktı. İskontolu ihalelerde geçen yılın ilk on ayındaki ortalama faiz yüzde 19,01 düzeyindeydi. Hazine, bu yılın aynı döneminde ise yüzde 11,94 faizle borçlandı.

Mevduat ve kredi: Bankalarda ekim sonu itibarıyla 283.5 milyar lira tutarında mevduat bulunuyor. Bu mevduatın 38.7 milyarı vadesiz, 244.9 milyarı vadeli mevduattan oluşuyor. Son bir yılda vadesiz mevduat yüzde 17, vadeli mevduat ise yaklaşık yüzde 11 artış gösterdi. Toplamdaki artış ise yüzde 11.5 düzeyinde.

Mevduat son bir yılda bu artışı gösterirken, kredilerdeki artışın oranı çok düşük kaldı. Ekim sonu itibarıyla son bir yıllık dönemde krediler yalnızca yüzde 1.5 oranında artış gösterdi. Geçen yılın ekim ayı sonunda 275.2 milyar lira düzeyinde bulunan kredi hacmi, bir yıl sonra ancak 279.4 milyar liraya ulaştı.

Kredi hacmindeki artışın böylesine düşük kalmasında hem bankaların kredi açmaya pek gönüllü olmaması, hem de ekonomideki daralma yüzünden kredi kullanma konusunda reel sektörden fazla talep gelmemesi rol oynadı. Bilânçosu sağlam reel sektör kuruluşları kredi temin etmede sorun yaşamadı, hatta bankalar bu kuruluşlara kredi kullanılabilmek için yoğun çaba harcadı. Bilânçosu pek sağlam olmayanlara karşı ise bu kez bankalar temkinli davranmayı tercih etti.

Öte yandan bankaların geri dönüşünde risk olabilecek kredi açmak yerine, garantili Hazine kâğıdına yatırım yapması da kuşkusuz kredi hacminin düşük kalmasında rol oynayan başlıca etkenlerden.

Dokuz aylık borçlanma ve ödeme ile Eylül sonundaki stok (Milyar TL)

	2009	2008	2007
Borçlanma	121,3	79,3	97,8
Borç ödemesi	115,3	103,6	128,2
Net borçlanma	6,0	-24,3	-30,4
Borç stoku	320,6	266,4	258,3

Göstergeler

Tüketici Kredileri: Tüketici kredileri bir yılda yalnızca yüzde 4.1 artış gösterdi. Yani tüketici kredilerinde enflasyon kadar bile artış yok. Başka bir ifadeyle bu krediler reel olarak gerilemiş durumda. Geçen yılın ekim ayı sonunda 83 milyar lira olan tüketici kredileri, bu yıl ekim sonunda 86,4 milyara çıktı.

Son bir yıllık dönemde tüketici kredilerini oluşturan konut kredilerinde yüzde 6.5 artış olurken, taşıt kredileri yüzde 26 geriledi. Diğer kredilerde ise yüzde 6.4'lük gerileme oldu.

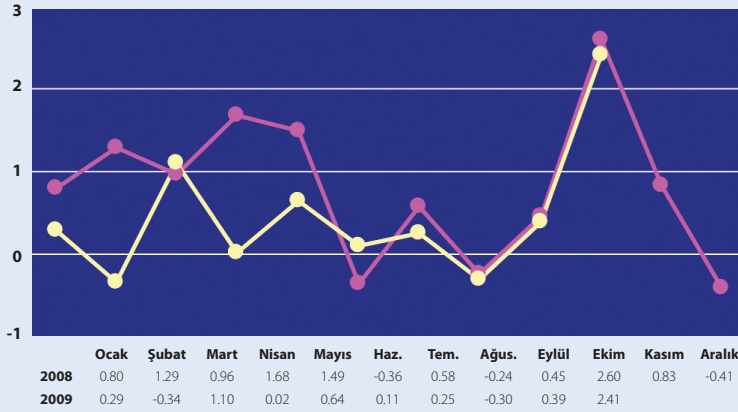
Kredi kartları ise yüzde 7 oranında artış gösterdi ve ekim sonu itibariyle 34.5 milyar liralık bir büyüklüğe erişti.

Tasfiye olunacak tüketici kredileri ve kredi kartlarında ise çok hızlı artışlar yaşandı. Son bir yılda tasfiye olunacak tüketici kredilerinde tam yüzde 132 oranında artış ortaya çıktı. Tasfiye olunacak kredi kartlarındaki artış ise yüzde 99 oldu.

Bütün bu veriler, piyasadaki durgunluğun çok somut işaretleri. Borçlanma ve buna bağlı olarak borç stoku artıyor, mevduatın krediye dönüşüm oranı geriliyor, tüketici kredi kullanımını kısıyor, otomotiv sektörünün vergi indirimiyle desteklenmesinin bile taşıt kredilerinin geçen yılın dörtte bir altında kalmasını önleyemediği görülüyor.

Belli ki yıl bu şekilde tamamlanacak. Kalan sürede önemli bir değişiklik olacağı beklenmiyor. 2010 yılında tablonun olumluya dönmesi ise tümüyle ekonomideki canlanmaya bağlı.

AYLIK TÜFE



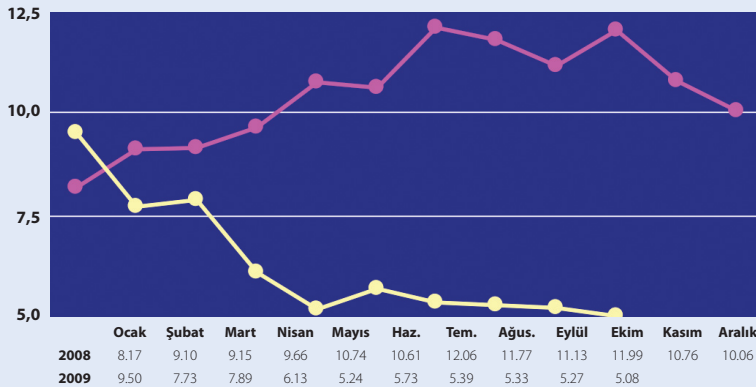
ENFLASYON:

Merkez Bankası ekim ayındaki enflasyonun yüksek beklenmesi gerektiğine hep dikkat çekti. Vergi indirimlerine son verilmesinin enflasyonda ortaya çıkabilecek hızlanmada en büyük etken olacağı dile getirildi. Nitekim sonuçta Merkez Bankası haklı çıktı. Her ne kadar geçen yılın ekim ayındaki yüzde 2,6'ya ulaşılmadıysa da, yüzde 2,41'lik görece çok yüksek bir gerçekleşme söz konusu oldu. Eylül sonunda yüzde 5,27 olan yıllık oran, ekim sonunda yüzde 5,08'e indi.

Bu arada, TÜFE'de mayıs, haziran ve temmuz aylarında, oranlar arasında farklılık da olsa yön itibariyle geçen yılları bir paralellik dikkati çekiyordu. Ağustos, eylül ve ekim aylarında ise neredeyse geçen yılki oranlarla aynı düzeyde bir gerçekleşme oldu. Bu paralel seyirden yola çıkarak kasım ve aralık aylarında geçen yılkiye çok yakın düzeyde oranlar bekleyebiliriz. TÜFE geçen yıl kasımda yüzde 0,83 artmış, aralıkta ise yüzde 0,41 gerilemişti.

Bu arada Merkez Bankası 2009 yılı enflasyon hedefini bir kez daha revize etti ve yüzde 5,5'e indirdi. 2009 enflasyon hedefini de hatırlatalım; yüzde 5,3.

YILLIK TÜFE



BİR BAKIŞTA ÜÇ YILIN EKONOMİK GÖSTERGELERİ

		Ocak	Şubat	Mart	Nisan	Mayıs	Haziran	Tem.	Ağus.	Eylül	Ekim	Kasım	Aralık
ÜFE (% deę.)	2007	-0.05	0.95	0.97	0.80	0.39	-0.11	0.06	0.85	1.02	-0.13	0.89	0.15
	2008	0.42	2.56	3.17	4.50	2.12	0.32	1.25	-2.34	-0.90	0.57	-0.03	-3.54
	2009	0.23	1.17	0.29	0.65	-0.05	0.94	-0.71	0.42	0.62	0.28		
TÜFE (% deę.)	2007	1.00	0.43	0.92	1.21	0.50	-0.24	-0.73	0.02	1.03	1.81	1.95	0.22
	2008	0.80	1.29	0.96	1.68	1.49	-0.36	0.58	-0.24	0.45	2.60	0.83	-0.41
	2009	0.29	-0.34	1.10	0.02	0.64	0.11	0.25	-0.30	0.39	2.41		
İhracat (Aylık) (milyon \$)	2007	6,565	7,657	8,958	8,313	9,148	8,980	8,938	8,737	9,039	9,895	11,319	9,724
	2008	10,632	11,078	11,429	11,364	12,478	11,771	12,595	11,047	12,793	9,723	9,396	7,722
	2009	7,884	8,434	8,162	7,565	7,347	8,340	9,053	7,830	8,501			
İthalat (Aylık) (milyon \$)	2007	10,592	11,383	13,234	12,919	14,935	14,266	15,214	14,682	14,459	15,627	16,632	16,120
	2008	16,339	16,027	16,812	17,889	19,306	19,477	20,557	19,251	17,885	14,942	12,073	11,405
	2009	9,282	9,075	10,525	10,121	10,839	12,500	12,540	12,812	12,449			
Cari denge (milyon \$)	2007	-3,201	-3,155	-3,067	-3,303	-3,628	-3,152	-2,877	-1,699	-2,322	-3,254	-3,341	-5,220
	2008	-4,167	-3,882	-4,293	-5,196	-4,820	-5,535	-4,025	-3,020	-952	-2,429	-429	-3,064
	2009	-451	-266	-1,111	-1,525	-1,662	-2,043	-159	-558	-869			
İç borç stoku (milyar TL)	2007	257.3	263.2	263.7	262.3	259.0	253.7	256.1	258.1	258.3	257.5	256.9	255.3
	2008	258.5	262.0	266.5	268.8	261.3	261.0	261.1	264.2	266.4	271.3	273.8	274.8
	2009	279.2	288.9	292.3	297.8	301.9	301.7	307.7	315.4	320.6			
İç borç faizi (%)	2007	20.36	18.85	19.81	19.10	18.81	18.52	17.56	18.58	18.25	16.40	16.21	16.52
	2008	16.23	16.72	17.49	18.28	19.57	21.54	20.53	18.94	18.75	20.57	21.44	18.64
	2009	16.16	14.99	14.31	13.35	11.59	12.09	11.04	9.49	9.13	7.53		
Bütçe geliri (Aylık) (milyon TL)	2007	12,392	13,236	20,481	14,315	19,725	14,645	13,136	19,459	14,396	14,152	18,749	15,672
	2008	15,781	17,628	13,779	17,562	19,212	18,544	17,920	26,447	13,788	15,107	17,990	15,140
	2009	15,830	18,415	13,053	20,063	18,854	15,411	16,785	21,994	15,953			
Bütçe gideri (Aylık) (milyon TL)	2007	18,488	15,313	15,640	16,363	17,689	17,186	19,207	15,931	18,142	14,254	16,189	19,666
	2008	16,306	16,608	18,649	18,638	15,823	14,566	21,237	20,437	23,214	15,178	21,375	23,937
	2009	18,796	25,808	21,820	21,010	19,464	17,932	23,392	23,518	25,428			
Reel kur end. (1995=100)	2007	164.9	167.9	165.6	170.4	173.5	176.0	176.9	172.9	178.3	187.2	187.1	190.3
	2008	191.0	189.3	176.0	168.0	178.2	180.0	181.1	194.1	192.0	174.1	170.2	168.8
	2009	166.5	163.4	159.5	166.8	168.4	165.3	168.2	169.3	166.7	171.2		
Aylık Ort. \$ (TL)	2007	1,4198	1,3902	1,4029	1,3553	1,3317	1,3152	1,2759	1,3083	1,2613	1,1966	1,1848	1,1730
	2008	1,1704	1,1882	1,2324	1,2967	1,2470	1,2278	1,2100	1,1727	1,2296	1,4733	1,5878	1,5388
	2009	1,5891	1,6524	1,7045	1,6041	1,5518	1,5399	1,5137	1,4792	1,4852	1,4621		
Aylık Ort. Euro (TL)	2007	1,8440	1,8155	1,8567	1,8278	1,8013	1,7641	1,7486	1,7817	1,7487	1,6996	1,7373	1,7093
	2008	1,7206	1,7502	1,9096	2,0441	1,9403	1,9080	1,9097	1,7611	1,7693	1,9628	2,0214	2,0865
	2009	2,1149	2,1156	2,2187	2,1170	2,1116	2,1584	2,1317	2,1084	2,1576	2,1667		
Mevduat (Milyar TL)	2007	172.7	174.2	175.6	177.0	184.2	190.0	190.4	196.9	197.5	201.3	202.4	209.8
	2008	212.1	216.1	224.2	227.9	224.5	233.8	232.7	234.1	249.6	254.3	260.2	268.8
	2009	266.8	273.4	269.7	266.2	267.1	275.5	278.7	274.9	278.7	283.5		
DTH (Milyar \$)	2007	77.6	78.9	81.3	83.5	85.7	88.4	89.3	87.3	92.0	94.1	93.9	94.8
	2008	93.8	95.2	94.2	96.5	101.9	104.4	106.4	102.9	99.1	85.6	84.1	89.8
	2009	85.2	83.1	86.8	88.2	93.0	93.1	96.5	97.9	101.4	100.8		
Kredi (Milyar TL)	2007	172.3	175.1	178.7	182.3	186.1	190.8	193.5	199.3	201.0	206.3	211.3	214.8
	2008	216.6	227.0	234.2	238.8	246.8	254.9	255.8	262.9	272.4	273.8	269.2	267.7
	2009	263.9	262.3	260.3	257.7	263.8	266.0	265.8	266.5	268.1	278.2		
Tük. kredileri (Milyar TL)	2007	46.5	47.1	48.7	50.4	51.8	53.9	55.7	57.4	59.1	60.8	63.5	65.6
	2008	66.9	69.2	71.4	72.5	74.8	76.9	78.2	80.7	82.7	83.0	82.0	81.1
	2009	80.4	80.3	80.4	81.4	82.4	83.1	83.5	83.7	84.9	86.4		
Kredi kartları (Milyar TL)	2007	21.3	21.4	21.2	22.4	23.0	23.6	23.8	23.9	24.0	24.1	25.3	25.8
	2008	26.2	27.0	27.2	27.7	28.8	29.6	30.3	31.4	31.4	32.3	32.6	32.8
	2009	33.0	32.5	31.9	32.4	33.3	34.0	34.5	34.2	34.1	34.6		
San.ür.endeksi (2005=100)	2007	100.8	102.5	118.2	111.7	120.0	118.8	117.0	115.4	119.0	118.8	127.1	113.8
	2008	112.6	111.1	121.2	119.5	123.9	121.7	121.4	111.2	113.9	110.8	110.3	93.5
	2009	88.5	84.6	96.0	97.4	102.4	109.2	110.3	104.2	104.1			
Protestolu senet (Milyon TL)	2007	460.4	394.5	409.4	403.9	453.9	462.5	505.0	494.9	508.6	570.0	536.0	533.3
	2008	566.3	451.2	470.5	496.9	499.0	490.5	558.6	537.6	552.1	693.9	674.3	769.5
	2009	739.2	612.2	634.9	611.1	605.0	642.5	719.7	634.0	656.4			
Dış borç öde. (Milyon \$)	2007	1,309	2,899	1,054	1,468	1,953	1,020	1,263	1,094	1,638	3,254	737	1,340
	2008	2,530	1,342	2,463	963	548	1,281	1,118	800	1,200	977	569	1,936
	2009	1,000	985	1,330	802	367	1,989	543	588	1,947	673		

Göstergeler

GSYH (yüzde değişim)

	2009	2008
Birinci çeyrek	-14.3	7.2
İkinci çeyrek	-7.0	2.8
Üçüncü çeyrek		1.0
Dördüncü çeyrek		-6.5
Yıllık		0.9

Fiyatlar (yüzde değişim)

	2009	2008		2009	2008
ÜFE			TÜFE		
.Ekim	0.28	0.57	.Ekim	2.41	2.60
.On aylık	3.90	12.11	.On aylık	4.46	9.60
.Yıllık	0.19	13.29	.Yıllık	5.08	11.99
.Yıllık ortalama	2.20	12.03	.Yıllık ortalama	6.95	10.12

Dış Ticaret (milyon \$)

	2009	2008	Değ.(%)
Eylül			
.İhracat	8,501	12,793	-33.55
.İthalat	12,449	17,885	-30.39
.Açık	-3,948	-5,092	-22.47
.İhracat/İthalat (%)	68.3	71.5	
Ocak-Eylül			
.İhracat	99,957	136,125	-26.57
.İthalat	138,563	211,922	-34.62
.Açık	-38,606	-75,797	-49.07
.İhracat/İthalat (%)	72.1	64.2	
Yıllık (Eylül itibarıyla)			
.İhracat	104,255	132,371	-21.24
.İthalat	143,880	208,496	-30.99
.Açık	-39,625	-76,125	-47.95
.İhracat/İthalat (%)	72.5	63.5	

Cari İşlemler Dengesi (Milyon Dolar) (Ocak-Eylül)

	2009	2008	Fark	Değ.(%)
CARI İŞLEMLER DENGESİ	-8,644	-35,890	-27,246	-75.92
Döviz geliri	109,070	146,319	-37,249	-25.46
.İhracat	78,653	111,845	-33,192	-29.68
.Turizm	16,237	17,457	-1,220	-6.99
.İşçi döviz	692	1,068	-376	-35.21
.Diğer	13,488	15,949	-2,461	-15.43
Döviz gideri	-117,714	-182,209	-64,495	-35.40
.İthalat	-95,694	-156,876	-61,182	-39.00
.Faiz	-4,942	-5,324	-382	-7.18
.Turizm	-2,931	-2,605	326	12.51
.Diğer	-14,147	-17,404	-3,257	-18.71
Yıllık cari denge (milyon \$) Eylül itibarıyla	-14,577	-47,705	-33,128	-69.44

Merkez Bankası Döviz Rezervi

	30/10/09	26/12/08	28/12/07	29/12/06
TOPLAM	75,267	73,347	74,028	63,218
.Döviz rezervi	71,540	70,075	71,264	60,845
.Altın	3,727	3,272	2,764	2,373

Reel Kur Endeksi (1995=100)

	TÜFE'ye göre	ÜFE'ye göre(*)		TÜFE'ye göre	ÜFE'ye göre(*)
Ekim-00	142.4	116.1	Ekim-05	165.7	146.2
Ekim-01	96.6	89.1	Ekim-06	158.3	140.5
Ekim-02	119.0	111.2	Ekim-07	187.2	159.3
Ekim-03	142.9	128.6	Ekim-08	174.1	146.2
Ekim-04	139.9	129.4	Ekim-09	171.2	147.6

(*)2005 öncesi TEFE'ye göre

Konsolide Bütçe (Milyon TL) (Ocak-Eylül)

	2009	2008	Değ.(%)
.Gelir	156,358	160,662	-2.68
.Harcama	197,169	165,478	19.15
.Denge	-40,811	-4,816	747.40
.Faiz dışı denge	4,702	36,522	-87.13

İç Borç Stoku (Milyon TL) (Eylül sonu)

	2009	2008	Değ.(%)
.Tutar	320,630	266,364	20.37
.Vadeye kalan süre (ay)	24.2	23.6	2.54

İç Borçlanma (İskontolu İhaleler)

	2009	2008		2009	2008
Tutar (Milyon TL)			Faiz (%)		
.Ekim	8,800	3,003	7.53	3,003	20.57
.Ocak-Ekim	72,894	44,900	11.94	44,900	19.01

Yurtiçindeki toplam TL mevduatı (Bin TL)

	30/10/09	31/10/08	Değ.(%)
TOPLAM	283,549,533	254,281,825	11.51
.Vadesiz	38,663,856	33,028,934	17.06
.Vadeli	244,885,677	221,252,891	10.68
Bankalara göre			
.Kamu	126,753,585	108,661,729	16.65
.Özel	123,358,485	115,239,958	7.04
.Yabancı	33,437,463	30,380,138	10.06

Yurtiçi Yerleşiklere Ait DTH (Milyon Dolar)

	30/10/09	26/12/08	28/12/07	29/12/06
TOPLAM	100,768	89,760	94,767	75,784
.ABD Doları	58,554	51,168	52,963	45,353
.Euro	27,235	26,206	27,066	21,849
(Dolar karşılığı)	40,219	36,778	39,808	28,772
.Diğer dövizler (dolar karşılığı)	1,994	1,813	1,996	1,659

Mevduatın Vade Dağılımı (Bin TL)

	30/10/09	31/10/08	Değ.(%)
a- YTL mevduat	300,561,364	269,363,360	11.58
.Vadesiz ve yedi gün ihbarlı	38,654,849	34,438,082	12.24
.Bir ay vadeli	84,449,538	89,308,483	-5.44
.Üç ay vadeli	163,517,667	133,842,066	22.17
.Altı ay vadeli	8,557,589	7,463,925	14.65
.Bir yıl vadeli ve daha uzun vadeli	5,381,721	4,310,804	24.84
b-Yabancı para mevduat	162,278,143	135,116,060	20.10
.Vadesiz ve yedi gün ihbarlı	27,142,545	23,438,667	15.80
.Bir ay vadeli	52,418,860	44,109,143	18.84
.Üç ay vadeli	60,273,130	46,622,262	29.28
.Altı ay vadeli	8,947,905	8,882,380	0.74
.Bir yıl vadeli ve daha uzun vadeli	13,495,703	12,063,608	11.87

Mevduat Banka Kredileri (Bin TL)

	30/10/09	31/10/08	Değ.(%)
TOPLAM	279,351,359	275,189,450	1.51
Yurtiçi krediler	278,227,065	273,814,305	1.61
.TL krediler	241,156,472	240,368,152	0.33
.Yabancı para krediler	37,070,593	33,446,153	10.84
Yurtdışı krediler	1,124,294	1,375,145	-18.24

Tüketici Kredileri ve Kredi Kartları (Bin TL)

	30/10/09	31/10/08	Değ.(%)
TOPLAM	121,042,596	115,333,070	4.95
.Tüketici kredileri	86,446,567	83,006,330	4.14
.Konut	40,644,625	38,181,186	6.45
.Taahhüt	4,225,612	5,739,849	-26.38
.Diğer	41,576,330	39,085,295	6.37
.Kredi kartları	34,596,029	32,326,740	7.02
Tasfiye olunacak			
.Tüketici kredileri	3,711,201	1,599,180	132.07
.Kredi kartları	4,219,981	2,125,754	98.52

Repo Hacmi (Bin TL)

	30/10/09	26/12/08	28/12/07	29/12/06
.Müşterilerle yapılan	2,044,468	2,198,722	2,732,995	2,201,789
.Mali kuruluşlar arasında yapılan	19,011,309	14,061,334	18,238,880	14,255,652

En Yüksek Faiz Oranları (30 Ekim 2009 itibarıyla)

YTL mevduata uygulanan faiz (%)		ABD Doları mevduata uygulanan faiz (%)		Euro mevduata uygulanan faiz (%)	
. Bir aya kadar vadeli	5,00 - 23,00	. Bir aya kadar vadeli	1,00 - 10,00	. Bir aya kadar vadeli	1,00 - 10,00
. Üç aya kadar vadeli	5,00 - 23,00	. Üç aya kadar vadeli	1,00 - 10,00	. Üç aya kadar vadeli	1,00 - 10,00
. Altı aya kadar vadeli	5,00 - 23,00	. Altı aya kadar vadeli	1,00 - 10,00	. Altı aya kadar vadeli	1,00 - 10,00
. Bir yıla kadar vadeli	5,00 - 23,00	. Bir yıla kadar vadeli	1,00 - 10,00	. Bir yıla kadar vadeli	1,00 - 10,00

Para Arzı (Bin TL)

	30/10/09	31/10/08	Değ. (%)
M1	96,575,059	85,076,695	13.52
DOLAŞIMDAKI PARA	33,256,841	30,600,476	8.68
Dolaşıma Çıkan Banknot + Madeni Para	37,133,111	33,752,264	10.02
Banka Kasaları (-)	3,876,270	3,151,789	22.99
VADESİZ MEVDUAT (TL)	36,635,967	31,666,370	15.69
Mevduat Bankaları	34,269,405	29,840,305	14.84
Katılım Bankaları	2,357,384	1,792,174	31.54
TCMB	9,178	33,890	-72.92
VADESİZ MEVDUAT (YP)	26,682,251	22,809,849	16.98
Mevduat Bankaları	25,005,543	21,536,808	16.11
Katılım Bankaları	1,606,517	1,197,419	34.16
TCMB	70,191	75,623	-7.18
M2	471,045,325	413,605,152	13.89
VADELİ MEVDUAT (TL)	252,413,142	224,453,024	12.46
Mevduat Bankaları	239,301,281	215,823,723	10.88
Katılım Bankaları	13,111,861	8,629,301	51.95
TCMB	-	-	-
VADELİ MEVDUAT (YP)	122,057,124	104,075,434	17.28
Mevduat Bankaları	114,466,117	97,643,757	17.23
Katılım Bankaları	7,591,007	6,431,677	18.03
TCMB	-	-	-
M3	498,363,007	439,870,711	13.30
REPO	4,365,337	4,612,683	-5.36
PARA PIYASASI FONLARI (B TİPİ LİKİT FONLAR)	22,952,345	21,652,876	6.00

İşsizlik Verileri (Bin Kişi)

	Temmuz 09	Haziran 09	Temmuz 08
.15 ve daha yukarı yaştaki nüfus	51 714	51 644	50 833
İşgücü durumu	25 480	25 216	24 587
... İstihdam edilenler	22 213	21 947	22 163
... İşsizler	3 267	3 269	2 425
İşsizlik oranı (%)	12.8	13.0	9.9
.Tarım dışı işsizlik oranı (%)	16.3	16.4	12.5
.Genç nüfusta işsizlik oranı (%)	23.2	23.7	18.9

Tüketici Güven Endeksi

	Eylül 09	Ağustos 09	Değ. (%)
TÜKETİCİ GÜVEN ENDEKSİ	81.92	81.30	0.76
.Satın alma gücü (mevcut dönem)	75.16	74.29	1.17
.Satın alma gücü (gelecek dönem)	78.74	77.48	1.63
.Genel ekonomik durum (gelecek dönem)	76.28	75.79	0.65
.İş bulma olanakları (gelecek dönem)	73.03	73.33	-0.41
.Mevcut dönemin dayanıklı tüketim	106.35	105.61	0.70

İmalat Sanayi Kapasite Kullanım Oranı (Yüzde - Eylül)

	2009	2008	2008
.Toplam	71.8	76.7	
.Kamu	67.6	83.5	
.Özel	71.9	75.8	

Aylık Sanayi Üretimi Değişimi (Yüzde)

	Eylül	
	2009	2008
Toplam	-8.6	-4.3
.Madencilik	-6.4	-0.5
.İmalat	-9.3	-5.3
.Elektrik, gaz ve su	-4.1	1.9

Yatırım Teşvikleri Belgeleri (Bin TL) (Ocak-Ağustos)

	2009	2008	Değ. (%)
.Tarım	173,640	246,658	-29.60
.Madencilik	381,298	657,494	-42.01
.İmalat sanayi	3,056,273	7,783,123	-60.73
.Enerji	2,027,922	5,816,682	-65.14
.Hizmetler	2,518,637	5,310,913	-52.58
Toplam	8,157,770	19,814,870	-58.83

Turist Sayısı (Ocak-Eylül)

	2009	2008	Değ. (%)
Ocak-Eylül	21,830,038	21,514,808	1.47

Şirket Kuruluşları (Ocak-Eylül)

	2009	2008	Değ. (%)
.Kurulan	33,005	40,213	-17.92
.Kapanan	7,403	7,180	3.11

İnşaat Ruhsatlı ve Yapı Kullanma İzin Belgesi

	2009	2008	Değ. (%)
.Yapı sayısı (Ocak-Haziran)	44,786	49,188	-8.95
.Ruhsat	44,786	49,188	-8.95
.Yapı kullanma izin belgesi	38,281	38,596	-0.82

Protestolu Senetler (Ocak-Ağustos)

	2009	2008	Değ. (%)
.Adet	794,180	707,127	12.31
.Tutar (Bin TL)	5,037,748	3,911,548	28.79

(*) Her birinin tutarı 1.000 YTL'nin üstündeki senetler

Dış Borç Anapara ve Faiz Ödemesi (Milyon Dolar) (Ocak-Eylül)

	2009	2008	Değ. (%)
Toplam	10,224	13,220	-22.66
.Kamu	9,064	10,813	-16.17
.Merkez Bankası	337	420	-19.76
.IMF'ye ödemeler	823	1,987	-58.58

Çeşitli Göstergeler

ÇEŞİTLİ GÖSTERGELER	2009 2. Ç.	2009 1. Ç.	2008	2007	2006
Toplam dış borç stoku (Milyon \$)	268,559	266,632	278,146	249,439	207,597
Kısa vade	47,747	48,284	50,498	43,147	42,616
Orta-uzun vade	220,812	218,348	227,648	206,292	164,981
Kamu	78,157	76,210	78,275	73,524	71,587
Kısa Vade	2,910	2,732	3,248	2,163	1,750
Orta-Uzun Vade	75,247	73,478	75,027	71,361	69,837
TCMB	13,445	12,865	13,924	15,801	15,678
Kısa Vade	1,796	1,719	1,870	2,282	2,563
Orta-Uzun Vade	11,649	11,146	12,054	13,519	13,115
Özel	176,957	177,557	185,947	160,114	120,333
Kısa Vade	43,041	43,833	45,380	38,702	38,303
Orta-Uzun Vade (1)	133,916	133,724	140,567	121,412	82,030
Dış borç stokunun GSYH'ye oranı (%)					
Toplam			37.5	38.4	39.4
Kısa Vade			6.8	6.7	8.1
Orta-Uzun Vade			30.7	31.8	31.3
Kamu			10.6	11.3	13.6
TCMB			1.9	2.4	3.0
Özel			25.1	24.7	22.9
Dış borç stokunun yüzde dağılımı					
Toplam	100.0	100.0	100.0	100.0	100.0
Kısa Vade	17.8	18.1	18.2	17.3	20.5
Orta-Uzun Vade	82.2	81.9	81.8	82.7	79.5
Kamu	29.1	28.6	28.1	29.5	34.5
TCMB	5.0	4.8	5.0	6.3	7.6
Özel	65.9	66.6	66.9	64.2	58.0
Dış borç stokundaki yüzde değişim (%)					
Toplam	0.7	-4.1	11.5	20.2	22.3
Kısa Vade	-1.1	-4.4	17.0	1.2	11.3
Orta-Uzun Vade	1.1	-4.1	10.4	25.0	25.5
Kamu	2.6	-2.6	6.5	2.7	1.7
TCMB	4.5	-7.6	-11.9	0.8	1.6
Özel	-0.3	-4.5	16.1	33.1	43.4
FINANSAL GÖSTERGELER (%)					
Toplam dış borç stoku / ihracat (FOB)	241.9	216.1	210.7	232.5	242.7
Dış borç servisi / GSYH			7.2	7.5	7.6
Dış borç servisi / ihracat (FOB)	50.6	42.8	40.3	45.4	46.8
Özel sektör borcu / ihracat (FOB)	159.4	143.9	140.8	149.3	140.7
Faiz / GSYH			1.6	1.7	1.8
Faiz / ihracat (FOB)	10.3	9.3	8.9	10.1	10.9
TCMB rezervler (net) / Dış borç stoku	25.8	26.5	26.7	30.6	30.5
TCMB rezervler (net) / Kısa vadeli borçlar	145.3	146.1	147.0	177.2	148.5
TCMB rezervler (brüt) / Toplam dış borç	24.5	25.2	25.5	29.4	29.3
TCMB rezervler (brüt) / Kısa vadeli borçlar	137.9	139.0	140.6	169.9	142.9
TCMB rezerv (net) / İthalat (CIF)	-41.6	-36.9	-35.2	-43.1	-43.6
TCMB rezerv (net) / İthalat (CIF)	-43.8	-38.8	-36.8	-44.9	-45.3
Cari işlemler dengesi / TCMB rezervi (brüt)	-31.2	-46.0	-58.4	-52.1	-52.4
Cari işlemler dengesi / TCMB rezervi (net)	-29.6	-43.8	-55.9	-50.0	-50.4
Cari işlemler dengesi / GSYH			-5.6	-5.9	-6.1
Makro ekonomik büyüklükler (Milyon Dolar)					
GSYH (Milyon \$)			741,754	648,754	526,429
İhracat (FOB) (2) (3)	111,013	123,369	132,028	107,272	85,535
İthalat (CIF) (3)	-158,452	-181,669	-201,964	-170,063	-139,576
Cari işlemler dengesi (3)	-20,535	-30,909	-41,490	-38,219	-31,893
TCMB rezervler (brüt)	65,861	67,121	71,008	73,317	60,912
TCMB rezervler (net)	69,361	70,545	74,236	76,439	63,285
Dış kredi kullanımları (3)	41,256	56,503	65,612	64,117	51,390
Dış borç servisi (3)	56,185	52,848	53,180	48,743	40,071
Anapara	44,791	41,322	41,395	37,929	30,707
Faiz	11,394	11,526	11,785	10,814	9,364

(1) 1 Ekim 2001 tarihinden itibaren TCMB tarafından izleniyor.

(2) Bavul ticareti ve diğer mallar hariç.

(3) 12 aylık toplam.