

# PROJEKSİYON

## ENFLASYON:

Merkez Bankası'nın temmuz sonunda açıklayacağı yılın üçüncü enflasyon raporunda 2010 yılının yeni enflasyon tahminini yüzde 7.5 düzeyinde belirlemesinin beklendiğini bir önceki sayımızda yazmıştık. Merkez Bankası da, 27 Temmuz tarihli enflasyon raporunda 2010 enflasyon tahminini yüzde 7.5 öngördüğünü ilan etti. Enflasyonun orta noktası yüzde 7.5 olmak üzere en düşük yüzde 6.5, en yüksek yüzde 8.5 düzeyinde beklendiği açıklandı.

Grafikte de izlendiği gibi yıllık enflasyon belirgin bir düşüş eğilimi içinde. Nisan sonunda yüzde 10.19 düzeyinde bulunan yıllık enflasyon, düzenli bir şekilde gerileyerek temmuz sonunda yüzde 7.58'e indi. Merkez Bankası, daha önceki raporlarında da dile getirdiği gibi, enflasyonun yaz aylarında biraz dalgalansa da, sonbaharla birlikte yeniden gerileme eğilimine gireceği ve yılın yüzde 7.5 düzeyinde kapatılacağı görüşünü koruyor.

Ancak son dönemde bu tahminlerin biraz sapma göstermesine yol açabilecek bir gelişme var. Özellikle buğday fiyatlarında ortaya çıkan artışın yol açabileceği zamlarla gıda maddelerinin fiyatında daha önce öngörülmecek ölçüde değişimler yaşanması olasılığı hiç de az değil. TÜFE'nin içinde yüzde 30'a yakın ağırlığı bulunan gıda ve alkolsüz içecekler grubunda ortaya çıkabilecek hızlı fiyat artışının da genel tabloyu elbette olumsuz etkilemesi beklenmeli.

Merkez Bankası, enflasyona ilişkin tüm değerlendirmelerinde maliye politikasının önemi vurgu yaptı. Özellikle son dönemde mali kurala daha çok dikkat çekiliyordu. Merkez Bankası, mali kuralın 2011 yılında uygulamaya konulacağı varsayımıyla hareket ettiğini açıkça ifade etmişti. Şimdi mali kuralın 2012'den önce yürürlüğe girmeyeceği artık kesinleşmiş durumda. Bu gerçek karşısında Merkez Bankası'nın enflasyon hedefleri nasıl etkilenecek; yalnızca para politikası araçlarıyla bu oranları tutturmak mümkün olabilir mi; bunları zaman gösterecek.

Bir yandan buğday fiyatlarının tetiklemeyle gıda maddelerinde ortaya çıkabilecek ve daha bir ay önce bile öngörülmeleyen zamlar, diğer yanda mali kuralın devre dışı bırakılma-

siyla maliye politikasında taşların yerinden oynama olasılığının artması... Yalnızca bu yılın değil, asıl gelecek yılın enflasyon hedefi tehlikede görünüyor.

Merkez Bankası'nın 2010 enflasyon tahminleri (%)

	En Düşük	Orta Nokta	En Yüksek	En Yüksek En Düşük Farkı
27 Ekim 2009 raporu	3,9	5,4	6,9	3,0
26 Ocak 2010 raporu	5,5	6,9	8,3	2,8
29 Nisan 2010 raporu	7,2	8,4	9,6	2,4
27 Temmuz 2010 raporu	6,5	7,5	8,5	2,0

# Göstergeler

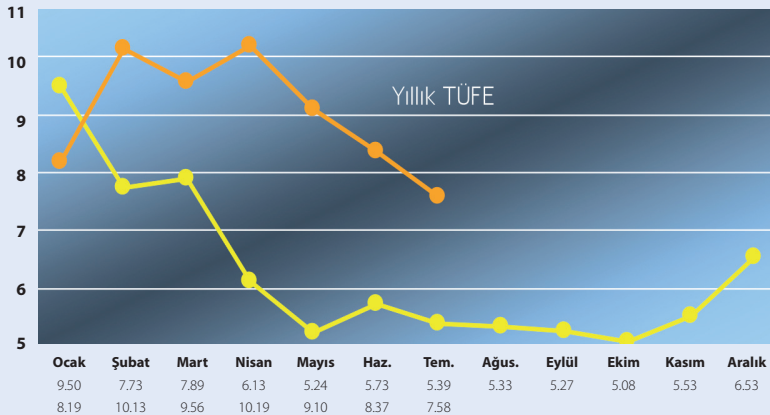
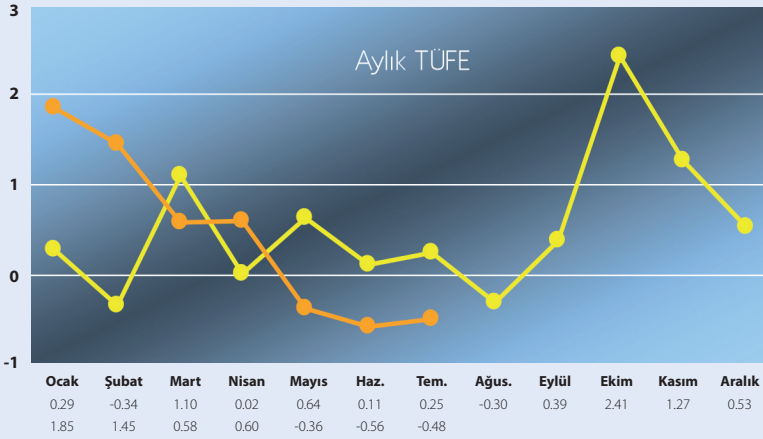
## MALİ KURALA VEDA:

Önce yeni yasama yılını kaldığı duyuruldu. Ama sorun yoktu. Yeni yasama yılında Meclis'te hemen ele alınabilir, hükümet de istediğine göre, ki zaten yasa tasarısı olarak hükümet tarafından Meclis'e getirilmişti- çok kısa sürede yasalaşır. Yani hiçbir sorun yoktu. Ama galiba Devlet Bakanı ve Başbakan Yardımcısı Ali Babacan "mali kural yeni yasama yılına kaldı" denilirken, partisinde bazı zihinlerde "siz öyle sanın" gibi bir düşüncenin oluştuğunu çoktan biliyordu. Sarkma yeni yasama yılına değil, çok sonraya olacaktı çünkü, oldu da...

Mali kuralın Meclis'te yeni yasama yılında ele alınmayabileceği yönünde ilk açıklama Maliye Bakanı Mehmet Şimşek'ten geldi. Şimşek, yurtdışında yaptığı ve "mali kuralın yeni yasama yılında oylanmayabileceği" yolundaki açıklamasını daha sonra düzeltme yoluna gitmişse de, kulaklara kar suyu kaçırmıştı bir kere. Daha sonra Sanayi ve Ticaret Bakanı Nihat Ergün, yatırımcı bakanlıkların mali kuralı istemedikleri açıkladı. Ulaştırma Bakanı Binali Yıldırım ise "Eski-

den mali kural mı vardı" diyerek durumu hem mizahi bir şekilde ele alıyor, hem de mali kuralın en büyük savunucusu olan Başbakan Yardımcısı Ali Babacan'a göndermede bulunuyordu.

Mali kuralın bir başka bahara kalmasını tek başlarına yatırımcı bakanların istekleri sağlayabilir mi, buna ihtimal vermek mümkün mü? Yatırımcı bakanlar mali kuralın kendilerini cendereye sokacağını söyleyecekler ve bu yakınma mali kuralın ertelenmesini tek başına sağlayacak bir etken olacak. Eğer Başbakan Erdoğan da mali kuralın ertelenmesini istemeseydi, bu elbette söz konusu olamazdı. Şu durumda gerçeği görmek gerek; Başbakan Yardımcısı Ali Babacan'ın "ekonomiden sorumlu bakan" unvanı fiilen elinden alınmış demektir. Hele hele Ulaştırma Bakanı Yıldırım "Eskiden mali kural mı vardı" dedikten sonra...



## BİR BAKIŞTA ÜÇ YILIN EKONOMİK GÖSTERGELERİ

		Ocak	Şubat	Mart	Nisan	Mayıs	Haziran	Tem.	Ağus.	Eylül	Ekim	Kasım	Aralık
ÜFE (% deę.)	2008	0.42	2.56	3.17	4.50	2.12	0.32	1.25	-2.34	-0.90	0.57	-0.03	-3.54
	2009	0.23	1.17	0.29	0.65	-0.05	0.94	-0.71	0.42	0.62	0.28	1.29	0.66
	2010	0.58	1.66	1.94	2.35	-1.15	-0.50	-0.16					
TÜFE (% deę.)	2008	0.80	1.29	0.96	1.68	1.49	-0.36	0.58	-0.24	0.45	2.60	0.83	-0.41
	2009	0.29	-0.34	1.10	0.02	0.64	0.11	0.25	-0.30	0.39	2.41	1.27	0.53
	2010	1.85	1.45	0.58	0.60	-0.36	-0.56	-0.48					
İhracat (Aylık) (milyon \$)	2008	10,632	11,078	11,429	11,364	12,478	11,771	12,595	11,047	12,793	9,723	9,396	7,722
	2009	7,886	8,435	8,157	7,562	7,348	8,336	9,056	7,823	8,481	10,095	8,903	10,053
	2010	7,844	8,277	9,902	9,415	9,817	9,567						
İthalat (Aylık) (milyon \$)	2008	16,339	16,027	16,812	17,889	19,306	19,477	20,557	19,251	17,885	14,942	12,073	11,405
	2009	9,281	9,075	10,522	10,120	10,868	12,501	12,848	12,811	12,485	12,772	12,617	15,019
	2010	11,690	11,779	15,020	14,926	14,723	15,185						
Cari denge (milyon \$)	2008	-4,171	-3,887	-4,303	-5,207	-4,830	-5,545	-4,038	-3,037	-963	-2,440	-447	-3,078
	2009	-492	-307	-1,176	-1,582	-1,624	-2,202	-456	-590	-982	388	-1,744	-3,176
	2010	-3,086	-2,755	-4,325	-4,300	-2,940	-3,337						
İç borç stoku (milyar TL)	2008	258.5	262.0	266.5	268.8	261.3	261.0	261.1	264.2	266.4	271.3	273.8	274.8
	2009	279.2	288.9	292.3	297.8	301.9	301.7	307.7	315.4	320.6	327.2	329.2	330.0
	2010	335.9	339.4	340.7	343.2	340.5	343.1						
İç borç faizi (%)	2008	16.23	16.72	17.49	18.28	19.57	21.54	20.53	18.94	18.75	20.57	21.44	18.64
	2009	16.16	14.99	14.31	13.35	11.59	12.09	11.04	9.49	9.13	7.53	8.51	9.00
	2010	7.98	7.99	8.29	8.70	9.51	8.69	8.26					
Bütçe geliri (Aylık) (milyon TL)	2008	15,781	17,628	13,779	17,562	19,212	18,544	17,920	26,447	13,788	15,107	17,990	15,140
	2009	15,830	18,415	13,053	20,063	18,854	15,411	16,785	21,994	15,953	19,010	17,818	21,875
	2010	19,525	20,019	17,488	20,718	24,866	18,448						
Bütçe gideri (Aylık) (milyon TL)	2008	16,306	16,608	18,649	18,638	15,823	14,566	21,237	20,437	23,214	15,178	21,375	23,937
	2009	18,796	25,808	21,820	21,010	19,464	17,932	23,392	23,518	25,428	21,431	20,942	27,733
	2010	22,646	22,290	23,436	25,173	19,054	23,894						
Reel kur end. (1995=100)	2008	130.97	129.30	120.83	115.00	121.81	122.52	122.88	131.14	129.78	117.80	115.05	114.73
	2009	113.66	112.65	109.49	113.98	115.10	113.31	115.14	115.96	114.58	117.17	116.34	116.61
	2010	122.68	124.43	123.20	127.53	128.32	127.47	125.95					
Aylık Ort. \$ (TL)	2008	1,1704	1,1882	1,2324	1,2967	1,2470	1,2278	1,2100	1,1727	1,2296	1,4733	1,5878	1,5388
	2009	1,5891	1,6524	1,7045	1,6041	1,5518	1,5399	1,5137	1,4792	1,4852	1,4621	1,4800	1,4995
	2010	1,4663	1,5056	1,5283	1,4879	1,5348	1,5703	1,5363					
Aylık Ort.Euro (TL)	2008	1,7206	1,7502	1,9096	2,0441	1,9403	1,9080	1,9097	1,7611	1,7693	1,9628	2,0214	2,0865
	2009	2,1149	2,1156	2,2187	2,1170	2,1116	2,1584	2,1317	2,1084	2,1576	2,1667	2,2055	2,1943
	2010	2,0973	2,0639	2,0755	1,9994	1,9395	1,9181	1,9561					
Mevduat (Milyar TL)	2008	212.1	216.1	224.2	227.9	224.5	233.8	232.7	234.1	249.6	254.3	260.2	268.8
	2009	266.8	273.4	269.7	266.2	267.1	275.5	278.7	274.9	278.7	283.5	293.0	305.2
	2010	303.2	316.0	320.1	316.3	328.4	341.7	343.1					
DTH (Milyar \$)	2008	93.8	95.2	94.2	96.5	101.9	104.4	106.4	102.9	99.1	85.6	84.1	89.8
	2009	85.2	83.1	86.8	88.2	93.0	93.1	96.5	97.9	101.4	100.8	99.8	98.7
	2010	100.1	95.1	95.4	99.6	90.9	91.0	97.3					
Kredi (Milyar TL)	2008	216.6	227.0	234.2	238.8	246.8	254.9	255.8	262.9	272.4	273.8	269.2	267.7
	2009	263.9	262.3	260.3	257.7	263.8	260.0	265.8	266.5	268.1	278.2	285.2	292.6
	2010	295.6	307.2	313.6	324.8	336.4	346.6	358.5					
Tük.kredileri (Milyar TL)	2008	66.9	69.2	71.4	72.5	74.8	76.9	78.2	80.7	82.7	83.0	82.0	81.1
	2009	80.4	80.3	80.4	81.4	82.4	83.1	83.5	83.7	84.9	86.4	88.4	90.6
	2010	91.6	93.5	95.8	99.4	101.9	104.8	107.8					
Kredi kartları (Milyar TL)	2008	26.2	27.0	27.2	27.7	28.8	29.6	30.3	31.4	31.4	32.3	32.6	32.8
	2009	33.0	32.5	31.9	32.4	33.3	34.0	34.5	34.2	34.1	34.6	35.0	35.7
	2010	35.7	35.7	35.9	37.3	37.9	38.5	39.8					
San.ür.ende.deę.(%) (Anđırlanmamış endekse göre)	2008	11.6	8.4	2.6	7.0	3.2	2.4	3.8	-3.6	-4.3	-6.8	-13.3	-17.8
	2009	-21.4	-23.8	-20.9	-18.7	-17.6	-10.1	-9.0	-6.3	-8.9	6.5	-2.2	25.3
	2010	12.3	18.0	21.2	17.3	15.6	10.2						
San.ür.ende.deę.(%) (Anđırlanmış endekse göre)	2008	5.2	5.4	5.4	4.1	3.3	5.2	1.1	-0.9	-4.3	-6.6	-11.1	-16.4
	2009	-21.9	-21.7	-20.8	-19.0	-12.8	-12.5	-9.2	-9.1	-6.2	0.8	6.3	10.8
	2010	16.3	18.2	17.9	17.6	15.1	10.4						
Protestolu senet (Milyon TL)	2008	566.3	451.2	470.5	496.9	499.0	490.5	558.6	537.6	552.1	693.9	674.3	769.5
	2009	739.2	612.2	634.9	611.1	605.0	642.5	719.7	634.0	656.4	641.8	569.7	704.7
	2010	600.8	413.7	489.7	463.8	430.8	473.1						
Dış borç öde. (Milyon \$)	2008	2,530	1,342	2,463	963	548	1,281	1,118	800	1,200	977	569	1,936
	2009	1,000	985	1,330	802	367	1,989	543	588	1,947	673	460	1,040
	2010	776	2,090	1,007	878	590	2,315	884					

# Göstergeler

## GSYH (yüzde değişim)

	2010	2009
Birinci çeyrek	11.7	-14.5
İkinci çeyrek		-7.7
Üçüncü çeyrek		-2.9
Dördüncü çeyrek		6.0
Yıllık		-4.7

## Fiyatlar (yüzde değişim)

	2010	2009		2010	2009
<b>ÜFE</b>			<b>TÜFE</b>		
.Temmuz	-0.16	-0.71	.Temmuz	-0.48	0.25
.Yedi aylık	4.77	2.54	.Yedi aylık	3.09	2.08
.Yıllık	8.24	-3.75	.Yıllık	7.58	5.39
.Yıllık ortalama	5.33	5.47	.Yıllık ortalama	7.59	8.52

## Dış Ticaret (milyon \$)

	2010	2009	Değ.(%)
<b>Haziran</b>			
.İhracat	9,567	8,335	14.78
.İthalat	15,185	12,501	21.47
.Açık	-5,618	-4,166	34.85
.İhracat/İthalat (%)	63.0	66.7	
<b>Ocak-Haziran</b>			
.İhracat	54,822	47,722	14.88
.İthalat	83,324	62,366	33.60
.Açık	-28,502	-14,644	94.63
.İhracat/İthalat (%)	65.8	76.5	
<b>Yıllık (Haziran itibariyle)</b>			
.İhracat	103,851	123,367	-15.82
.İthalat	150,372	181,666	-17.23
.Açık	-46,521	-58,299	-20.20
.İhracat/İthalat (%)	69.1	67.9	

## Cari İşlemler Dengesi (Milyon Dolar) (Ocak-Haziran)

	2010	2009	Fark	Değ.(%)
<b>CARI İŞLEMLER DENGESİ</b>	-20,743	-7,383	13,360	180.96
<b>Döviz geliri</b>	<b>73,537</b>	<b>66,880</b>	<b>6,657</b>	<b>9.95</b>
.İhracat	58,506	51,398	7,108	13.83
.Turizm	6,972	6,710	262	3.90
.İşçi döviz	353	415	-62	-14.94
.Diğer	7,706	8,357	-651	-7.79
<b>Döviz gideri</b>	<b>-94,280</b>	<b>-74,263</b>	<b>20,017</b>	<b>26.95</b>
.İthalat	-79,329	-59,476	19,853	33.38
.Faiz	-2,872	-3,922	1,050	-26.77
.Turizm	-2,160	-1,834	326	17.78
.Diğer	-9,919	-9,031	888	9.83
<b>Haziran itibariyle yıllık (Milyon \$)</b>	<b>-27,319</b>	<b>-21,386</b>	<b>5,933</b>	<b>27.74</b>

## Merkez Bankası Döviz Rezervi

	6/8/10	31/12/09	26/12/08	28/12/07
<b>TOPLAM</b>	<b>80,177</b>	<b>74,810</b>	<b>73,347</b>	<b>74,028</b>
.Döviz rezervi	75,540	70,689	70,075	71,264
.Altın	4,637	4,121	3,272	2,764

## Reel Kur Endeksi (2003=100) (TÜFE'ye göre)

	2010	2009	2008	2007
Temmuz-03	106.24			122.04
Temmuz-04	101.60			122.88
Temmuz-05	115.92			115.14
Temmuz-06	103.50			125.95

## Merkezi Yönetim Bütçesi (Milyon TL) (Ocak-Haziran)

	2010	2009	Değ.(%)
.Gelir	121,065	101,626	19.13
.Harcama	136,494	124,831	9.34
.Denge	-15,429	-23,205	-33.51
.Faiz dışı denge	12,189	4,038	201.86

## İç Borç Stoku (Milyon TL) (Haziran sonu)

	2010	2009	Değ.(%)
.Tutar	343,142	301,676	13.75
.Vadeye kalan süre (ay)	27.9	23.1	20.78

## İç Borçlanma (İskontolu ihaleler)

	2010		2009	
	Tutar (Milyon TL)	Faiz (%)	Tutar (Milyon TL)	Faiz (%)
.Temmuz	7,772	8.26	5,135	11.04
.Ocak-Temmuz	44,729	8.36	48,415	13.56

## Yurtiçindekilerin toplam TL mevduatı (Bin TL)

	30/7/10	31/7/09	Değ.(%)
<b>TOPLAM</b>	<b>343,125,431</b>	<b>278,683,476</b>	<b>23.12</b>
.Vadesiz	50,607,390	40,553,636	24.79
.Vadeli	292,518,041	238,129,840	22.84
<b>Bankalara göre</b>			
.Kamu	147,931,917	123,346,398	19.93
.Özel	152,530,042	122,138,384	24.88
.Yabancı	42,663,472	33,198,694	28.51

## Yurtiçi Yerleşiklere Ait DTH (Milyon Dolar)

	30/7/10	25/12/09	26/12/08	28/12/07
<b>TOPLAM</b>	<b>97,280</b>	<b>98,563</b>	<b>89,760</b>	<b>94,767</b>
.ABD Doları	56,350	55,764	51,168	52,963
.Euro	29,874	28,391	26,206	27,066
(Dolar karşılığı)	38,911	40,839	36,778	39,808
.Diğer dövizler (dolar karşılığı)	2,018	1,959	1,813	1,996

## Mevduatın Vade Dağılımı (Bin TL)

	30/7/10	31/7/09	Değ.(%)
<b>a- TL mevduat</b>	<b>375,521,296</b>	<b>295,022,969</b>	<b>27.29</b>
.Vadesiz ve yedi gün ihbarlı	52,135,214	41,572,782	25.41
.Bir ay vadeli	105,024,738	81,147,436	29.42
.Üç ay vadeli	202,834,258	160,999,517	25.98
.Altı ay vadeli	12,263,475	6,820,760	79.80
.Bir yıl vadeli ve daha uzun vadeli	3,263,611	4,482,474	-27.19
<b>b-Yabancı para mevduat</b>	<b>163,394,148</b>	<b>154,466,093</b>	<b>5.78</b>
.Vadesiz ve yedi gün ihbarlı	29,902,666	25,380,680	17.82
.Bir ay vadeli	52,340,255	52,534,334	-0.37
.Üç ay vadeli	60,317,875	55,754,671	8.18
.Altı ay vadeli	8,597,130	8,215,976	4.64
.Bir yıl vadeli ve daha uzun vadeli	12,236,222	12,580,432	-2.74

## Mevduat Bankaları Kredileri (Bin TL)

	30/7/10	31/7/09	Değ.(%)
<b>TOPLAM</b>	<b>360,106,340</b>	<b>267,054,250</b>	<b>34.84</b>
Yurtiçi krediler	358,537,581	265,781,414	34.90
.TL krediler	295,343,795	236,136,407	25.07
.Yabancı para krediler	63,193,786	29,645,007	113.17
Yurtdışı krediler	1,568,759	1,272,836	23.25

## Tüketici Kredileri ve Kredi Kartları (Bin TL)

	30/7/10	31/7/09	Değ.(%)
<b>TOPLAM</b>	<b>147,633,467</b>	<b>117,402,453</b>	<b>25.75</b>
<b>Tüketici kredileri</b>	<b>107,846,481</b>	<b>83,500,510</b>	<b>29.16</b>
Konut	50,131,478	38,671,317	29.63
Taahhüt	4,225,194	4,430,563	-4.64
Diğer	53,489,809	40,398,630	32.41
Kredi kartları	39,786,986	33,901,943	17.36
<b>Tasfiye olunacak</b>			
.Tüketici kredileri	3,724,191	3,194,829	16.57
.Kredi kartları	3,998,165	3,593,482	11.26

## Repo Hacmi (Bin TL)

	6/8/10	31/12/09	26/12/08	28/12/07
.Müşterilerle yapılan	2,606,982	1,382,708	2,198,722	2,732,995
.Mali kuruluşlar arasında yapılan	17,361,736	19,756,071	14,061,334	18,238,880

**En Yüksek Faiz Oranları (13 Ağustos 2010 itibarıyla)**

TL mevduata uygulanan faiz (%)		ABD Doları mevduata uygulanan faiz (%)		Euro mevduata uygulanan faiz (%)	
. Bir aya kadar vadeli	5,00 - 23,00	. Bir aya kadar vadeli	0,25 - 10,00	. Bir aya kadar vadeli	0,25 - 10,00
. Üç aya kadar vadeli	5,00 - 23,00	. Üç aya kadar vadeli	0,25 - 10,00	. Üç aya kadar vadeli	0,25 - 10,00
. Altı aya kadar vadeli	5,00 - 23,00	. Altı aya kadar vadeli	0,25 - 10,00	. Altı aya kadar vadeli	0,25 - 10,00
. Bir yıla kadar vadeli	5,00 - 23,00	. Bir yıla kadar vadeli	0,25 - 10,00	. Bir yıla kadar vadeli	0,25 - 10,00

**Para Arzı (Bin TL)**

	30/7/10	31/7/09	Değ. (%)
<b>M1</b>	<b>113,710,934</b>	<b>91,984,212</b>	<b>23.62</b>
DOLAŞIMDAKI PARA	40,102,270	31,248,103	28.34
Dolaşıma Çıkan Banknot + Madeni Para	44,410,723	34,681,717	28.05
Banka Kasaları (-)	4,308,454	3,433,614	25.48
VADESİZ MEVDUAT (TL)	45,738,427	35,642,752	28.32
Mevduat Bankaları	42,713,443	33,641,801	26.97
Katılım Bankaları	3,013,571	1,989,823	51.45
TCMB	11,413	11,127	2.57
VADESİZ MEVDUAT (YP)	27,870,237	25,093,357	11.07
Mevduat Bankaları	26,038,884	23,537,059	10.63
Katılım Bankaları	1,783,396	1,488,668	19.80
TCMB	47,957	67,630	-29.09
<b>M2</b>	<b>532,609,833</b>	<b>453,163,212</b>	<b>17.53</b>
VADELİ MEVDUAT (TL)	300,603,135	244,350,824	23.02
Mevduat Bankaları	285,215,963	232,515,829	22.67
Katılım Bankaları	15,387,172	11,834,995	30.01
TCMB	-	-	-
VADELİ MEVDUAT (YP)	118,295,764	116,828,176	1.26
Mevduat Bankaları	110,532,939	109,610,963	0.84
Katılım Bankaları	7,762,825	7,217,213	7.56
TCMB	-	-	-
<b>M3</b>	<b>559,048,895</b>	<b>479,141,692</b>	<b>16.68</b>
REPO	3,492,347	3,368,177	3.69
PARA PIYASASI FONLARI (B TİPİ LİKİT FONLAR)	22,946,716	22,610,302	1.49

**İşsizlik Verileri (Bin Kişi)**

	Mayıs 10	Nisan 10	Mayıs 09
.15 ve daha yukarı yaşta ki nüfus	52 431	52 360	51 575
.İşgücü durumu	25 901	25 572	24 837
... İstihdam edilener	23 055	22 501	21 455
... İşsizler	2 846	3 071	3 382
.İşsizlik oranı (%)	11.0	12.0	13.6
.Tarım dışı işsizlik oranı (%)	13.8	14.9	17.0
.Genç nüfusta işsizlik oranı (%)	19.8	21.2	24.9

**Tüketici Güven Endeksi**

	Temmuz 10	Haziran 10	Değ.(%)
<b>TÜKETİCİ GÜVEN ENDEKSİ</b>	<b>87.48</b>	<b>88.04</b>	<b>-0.64</b>
.Satın alma gücü (mevcut dönem)	83.18	82.19	1.20
.Satın alma gücü (gelecek dönem)	85.81	85.63	0.21
.Genel ekonomik durum (gelecek dönem)	85.48	85.44	0.05
.İş bulma olanakları (gelecek dönem)	84.74	83.56	1.41
.Mevcut dönemin dayanıklı tüketim malları satın almak için uygunluğu	98.17	103.37	-5.03

**İmalat Sanayi Kapasite Kullanım Oranı (Yüzde)**

	2010	2009
.Temmuz	74.7	67.4

**Sanayi Üretimi Değişimi (%)**

	Haziran 2010	Haziran 2009
.Arındırılmamış endekse göre (yıllık)	10.2	-10.1
.Takvim etkisinden arındırılmış endekse göre (yıllık)	10.4	-12.5
.Mevsim ve takvim etkisinden arındırılmış endekse göre (bir önceki aya göre)	-2.1	1.6

**Yatırım Teşvikleri Belgeleri (Bin TL) (Ocak-Haziran)**

	2010	2009	Değ.(%)
.Madencilik	994,067	147,180	575.41
.Enerji	15,496,435	334,820	4528.29
.İmalat	7,569,107	2,249,636	236.46
.Hizmetler	2,963,500	1,948,919	52.06
Toplam	4,929,466	2,241,884	119.88

**Turist Sayısı**

	2010	2009	Değ.(%)
Ocak-Haziran	11 571 427	10 590 631	9.26

**Şirket Kuruluşları (Ocak-Haziran)**

	2010	2009	Değ.(%)
.Kurulan	27,153	21,984	23.51
.Kapanan	6,874	5,288	29.99

**İnşaat Ruhsatı ve Yapı Kullanma İzin Belgesi**

Yapı sayısı (İlk çeyrek)	2010	2009	Değ.(%)
.Ruhsat	22,897	27,434	-16.54
.Yapı kullanma izin belgesi	13,632	25,309	-46.14

**Protestolu Senetler (Ocak-Haziran)**

	2010	2009	Değ.(%)
.Adet	447,893	591,542	-24.28
.Tutar (Bin TL)	2,779,436	3,720,723	-25.30

(\*) Her birinin tutarı 1.000 TL'nin üstündeki senetler

**Dış Borç Anapara ve Faiz Ödemesi (Milyon Dolar) (Ocak-Tem.)**

	2010	2009	Değ.(%)
<b>Toplam</b>	<b>8,540</b>	<b>7,016</b>	<b>21.72</b>
.Kamu	7,398	5,997	23.36
.Merkez Bankası	156	235	-33.62
.IMF'ye ödemeler	986	784	25.77

**Çeşitli Göstergeler**

	2010 1.Ç.	2009	2008	2007
Toplam dış borç stoku (Milyon \$)	266,605	268,194	277,005	249,553
Kısa vade	54,472	49,577	50,448	43,135
Orta-uzun vade	212,133	218,617	226,557	206,418
Kamu	84,871	83,417	78,285	73,524
Kısa Vade	4,697	3,598	3,248	2,163
Uzun Vade	80,174	79,819	75,037	71,361
TCMB	12,545	13,305	14,066	15,801
Kısa Vade	1,669	1,776	1,874	2,282
Uzun Vade	10,876	11,529	12,192	13,519
Özel	169,189	171,472	184,654	160,227
Kısa Vade	48,106	44,203	45,326	38,690
Uzun Vade (1)	121,083	127,269	139,328	121,537
Dış borç stokunun GSYH'ye oranı (%)				
Toplam		43.4	37.3	38.5
Kısa Vade		8.0	6.8	6.6
Orta-Uzun Vade		35.4	30.5	31.8
Kamu		13.5	10.5	11.3
TCMB		2.2	1.9	2.4
Özel		27.8	24.9	24.7
Dış borç stokunun yüzde dağılımı				
Toplam	100.0	100.0	100.0	100.0
Kısa Vade	20.4	18.5	18.2	17.3
Orta-Uzun Vade	79.6	81.5	81.8	82.7
Kamu	31.8	31.1	28.3	29.5
TCMB	4.7	5.0	5.1	6.3
Özel	63.5	63.9	66.7	64.2
Dış borç stokundaki yüzde değişim (%)				
Toplam	-0.6	-3.2	11.0	20.1
Kısa Vade	9.9	-1.7	17.0	1.2
Orta-Uzun Vade	-3.0	-3.5	9.8	24.9
Kamu	1.7	6.6	6.5	2.7
TCMB	-5.7	-5.4	-11.0	0.8
Özel	-1.3	-7.1	15.2	32.9
<b>FINANSAL GÖSTERGELER (%)</b>				
Toplam dış borç stoku / ihracat (FOB)	253.7	262.6	209.8	232.6
Dış borç servisi / GSYH		9.4	7.2	7.5
Dış borç servisi / ihracat (FOB)	55.6	56.6	40.4	45.4
Özel sektör borcu / ihracat (FOB)	161.0	167.9	139.9	149.4
Faiz / GSYH		1.7	1.6	1.7
Faiz / ihracat (FOB)	9.5	10.1	8.9	10.1
TCMB rezervler (net) / Dış borç stoku	27.6	27.9	26.8	30.6
TCMB rezervler (net) / Kısa vadeli borçlar	135.1	150.9	147.2	177.2
TCMB rezervler (brüt) / Toplam dış borç	26.0	26.4	25.6	29.4
TCMB rezervler (brüt) / Kısa vadeli borçlar	127.5	142.6	140.8	170.0
TCMB rezerv (brüt) / İthalat (CIF)	-46.2	-50.2	-35.2	-43.1
TCMB rezerv (net) / İthalat (CIF)	-48.9	-53.1	-36.8	-44.9
Cari işlemler dengesi / TCMB rezervi (brüt)	-31.5	-19.7	-58.9	-52.1
Cari işlemler dengesi / TCMB rezervi (net)	-29.7	-18.7	-56.3	-50.0
Cari işlemler dengesi / GSYH		-2.3	-5.6	-5.9
<b>Makro ekonomik büyüklükler (Milyon Dolar)</b>				
GSYH (Milyon \$)		617,611	742,094	648,754
İhracat (FOB) (2) (3)	105,082	102,130	132,028	107,272
İthalat (CIF) (3)	-150,379	-140,921	-201,964	-170,063
Cari işlemler dengesi (3)	-21,872	-13,961	-41,812	-38,219
TCMB rezervler (brüt)	69,444	70,716	71,008	73,317
TCMB rezervler (net)	73,596	74,836	74,236	76,439
Dış kredi kullanımları (3)	35,277	35,878	65,867	64,120
Dış borç servisi (3)	58,407	57,829	53,379	48,680
Anapara	48,412	47,489	41,591	37,868
Faiz	9,995	10,340	11,788	10,812

(1) 1 Ekim 2001 tarihinden itibaren TCMB tarafından izleniyor.

(2) Bavul ticareti ve diğer mallar hariç.

(3) 12 aylık toplam.