

PROJEKSİYON

EKONOMİDEKİ ISINMA:

Merkez Bankası'nın geçen yılın son çeyreğinde zorunlu karşılıkları artırarak başlattığı ekonomiyi soğutma çabasına BDDK'dan önemli bir destek geldi. BDDK, bazı tüketici kredileriyle ilgili olarak bankalara yeni yaptırımlar, yeni yükümlülükler getirdi.

Merkez Bankası'nın kararları, şemsiye karar nitelikliydi, her tür krediyi baskı altında tutacak türdendi. BDDK ise nokta atış yapıyor. Hangi kredilerin çok arttığı ya da hangi kredilerin sıkıntı yaratacağı düşünülüyor, BDDK adeta bu kredilere nişan alıyor.

Merkez Bankası "bankaların elinde krediye dönüştürebilecekleri daha az para kalması" sonucunu doğuracak, bu amaca hizmet edecek adımlar attı. BDDK'nın amacı ise "bankaların, bu parayı krediye dönüştürürken kılı kırk yararak hareket etmelerini sağlamak, aksi davranışta bulunanları ise ek parasal yükümlülükleri devreye sokarak bir anlamda cezalandırmak" olarak özetlenebilir.

Öyle anlaşılıyor ki BDDK'nın kararları ekonomiyi soğutma ve talebi kısma anlamında daha etkili olacağı benziyor. Merkez Bankası'nın zorunlu karşılıkları artıran kararıyla elinde zaten krediye dönüştürebileceği daha az kaynak kalan bir banka, bu kaynağı, BDDK'nın son düzenlemeleri olmadan önce, ister büyük bir sanayi işletmesine kullanmış olsun, ister tüketici kredisine dönüştürmüş olsun, karşılık ve benzeri anlamda aynı yükümlülüğü üstleniyordu. Oysa şimdi durum farklılık gösteriyor. Bu kaynak, tüketici kredisine dönüştürüldüğünde bankaya ek maliyetler gelecek. İşte bu da BDDK'nın yürürlüğe koyduğu önlemlerin daha fazla etki yapması sonucunu doğuracak.

BANKALARIN BORÇLANMASINA FREN

BDDK'nın tüketici kredilerinin maliyetini artırmayı amaçlayan kararlarının bankacılık kesiminin yurtdışı borçlanmasını azaltması da amaçlanıyor. Batı'da likidite hala çok bol ve faizler de düşük. Bankalar, yurtdışında % 7-8 dolayında faizle para toplamanın yanı sıra, maliyeti % 3'ü geçmeyen yurtdışı borçlanmayı da tercih ediyor. Bu maliyetle elde edilen kaynak da, maliyete göre çok yüksek sayılabilecek faizlerle krediye dönüştürülüyor.

İşte, hep döviz arzını artırıp TL'nin değerini düşürdüğü dile getirilen sıcak para, biraz da bankaların sağladığı dış kredilerden kaynaklanıyor. Dış krediyle getirilen döviz Merkez Bankası'na satılıyor; karşılığında ele geçen TL, döviz kredisine maliyetinin çok çok üstünde bir faizle krediye dönüştürülüyor.

Bu döngü, bankaların çok yüksek düzeyde kar etmesi sonucunu doğuruyor; içeride de hem TL baskı altında kalıyor, hem tüketici kredileri hükümeti ve ekonomi bürokrasisini rahatsız edecek boyutta artış gösteriyor.

SONUÇ VERİR Mİ?

Merkez Bankası ve BDDK'nın neyi amaçladığı belli... Karşılıklar artırıldığı için bankalar kredi faizlerini yükseltecek ya da eskisi kadar kolay kredi açamayacaklar. Faiz artınca vatandaş krediye daha

Göstergeler

mesafeli durmak zorunda kalacak. Kredi açmakta eskisi kadar rahat olamayacak bankalar da ister istemez yurtdışı borçlanmalarını azaltacaklar.

Bu mekanizma umulduğu gibi işleyecek mi, bilinmiyor. Dolayısıyla önümüzdeki aylarda bu mekanizmanın iyice yerleşmesini sağlayacak şekilde yeni sıkılaştırıcı düzenlemeler gündeme gelebilir, hazırlıklı olmakta yarar var.

Son dönemde toplam kredilerde hızlı bir artış olduğu da doğru; bazı tüketici kredilerinin çok hızlı büyüdüğü de. Ancak, bu artışları belli dönemleri dikkate alarak nispi bir şekilde izlemek çok da doğru sayılmaz. Kredideki büyüklükleri, başka verilerle kıyaslamak gerekiyor. Ve böyle yapıldığında görülüyor ki, Türkiye'deki borçluluk oranları öyle çok da korkulacak boyutta değil. Ama belli ki, gelen düzey kadar gidişat kaygı veriyor. Bu %n de söz konusu sıkılaştırıcı önlemlere başvuruluyor.

Bu önlemlerin bir boyutu daha var ki, onun üstünde neredeyse hiç durulmuyor. Ekonomi fazla ısınmasın, bankalar hesapsızca fazla yükümlülük altına girmesin isteniyor. İyi güzel de kararlar mikro boyutta ele alınarak uygulamaya koyuluyor, bireylerin bu kararlardan nasıl etkileneceği konusunda ise herhangi bir kaygı işareti bulunmuyor. Adeta "ölen ölür" yaklaşımı sergileniyor.

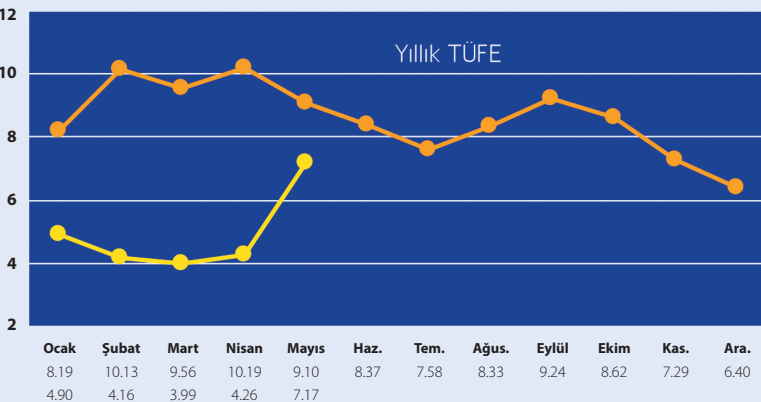
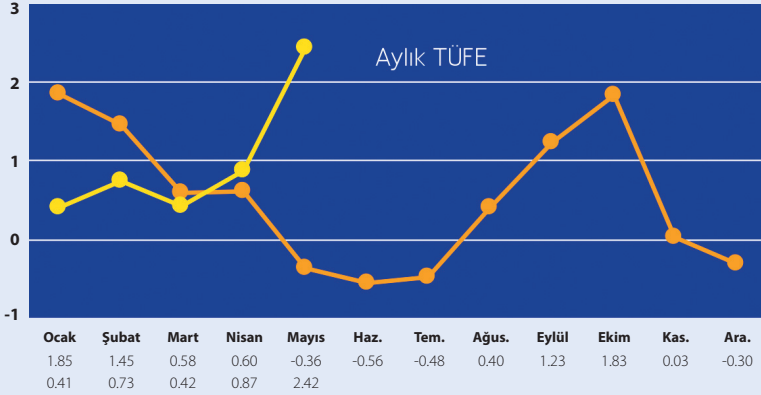
ENFLASYON:

Ekonomiyi soğutmak için atılan adımların temel nedeni enflasyona ilişkin kaygı. Doğrusu mayıs enflasyonu da bu kaygılarda ne kadar haklı olduğunu doğrular nitelikte geldi. TÜFE, mayısta tüm tahminleri geride bıraktı ve tam % 2.42 artış gösterdi. Yıllık TÜFE de mayıs ayı itibarıyla % 7.17'ye çıktı.

TÜFE, geçen yılın haziran ve temmuz aylarında % 0.56 ve % 0.48 gerilemişti. Bu yıl aynı aylarda bir gerileme beklenmediği için, mayıs sonunda % 7.17'ye yükselen yıllık oran, öyle görünüyor ki iki ay boyunca daha artmaya devam edecek. Ağustosla birlikte ise yatay bir seyir izleyebiliriz.

Merkez Bankası'nın aldığı, daha sonra BDDK tarafından başka kararlarla desteklenen önlemler de tümüyle ekonominin ısınmasının önlenmesine, nihai olarak da zaten enflasyonun yeniden başkaldırmasının önüne geçilmesine yönelik. Mayısta TÜFE'de ortaya çıkan rekor artış her ne kadar bazı tarım ürünlerindeki anormal fiyat artışlarına bağlıyorsa da, hiç kimse Türkiye'nin enflasyon belasından tümüyle kurtulabildiğini, artık enflasyonun Türkiye için tehlike olmaktan kesin olarak çıktığını söyleyemiyor.

Dolayısıyla, enflasyona karşı tetikte olma durumu ve kararlılığı elden bırakılmıyor. Ancak, enflasyonla mücadele uğruna Merkez Bankası ve BDDK'nın aldığı kararların zaten zor durumda olan KOBİ ve küçük esnaf kesimini iyice zora sokabileceğini de not etmek gerekiyor.



BİR BAKIŞTA ÜÇ YILIN EKONOMİK GÖSTERGELERİ

		Ocak	Şubat	Mart	Nisan	Mayıs	Haziran	Tem.	Ağus.	Eylül	Ekim	Kasım	Aralık
ÜFE (% deę.)	2009	0.23	1.17	0.29	0.65	-0.05	0.94	-0.71	0.42	0.62	0.28	1.29	0.66
	2010	0.58	1.66	1.94	2.35	-1.15	-0.50	-0.16	1.15	0.51	1.21	-0.31	1.31
	2011	2.36	1.72	1.22	0.61	0.15							
TÜFE (% deę.)	2009	0.29	-0.34	1.10	0.02	0.64	0.11	0.25	-0.30	0.39	2.41	1.27	0.53
	2010	1.85	1.45	0.58	0.60	-0.36	-0.56	-0.48	0.40	1.23	1.83	0.03	-0.30
	2011	0.41	0.73	0.42	0.87	2.42							
İhracat (Aylık) (milyon \$)	2009	7,884	8,435	8,155	7,562	7,346	8,330	9,056	7,840	8,481	10,096	8,903	10,055
	2010	7,836	8,271	9,893	9,403	9,803	9,544	9,577	8,526	8,912	10,967	9,391	11,859
	2011	9,553	10,067	11,819	11,898								
İthalat (Aylık) (milyon \$)	2009	9,281	9,075	10,522	10,120	10,868	12,501	12,856	12,811	12,485	12,773	12,618	15,019
	2010	11,691	11,782	15,022	14,943	14,726	15,231	16,079	15,434	15,644	17,297	17,135	20,558
	2011	16,903	17,515	21,638	20,950								
Cari denge (milyon \$)	2009	-467	-280	-1,198	-1,572	-1,609	-2,193	-489	-544	-972	389	-1,809	-3,247
	2010	-3,081	-2,191	-4,252	-4,339	-2,941	-3,406	-3,558	-3,025	-3,838	-3,395	-6,022	-7,591
	2011	-6,079	-6,138	-9,745	-7,680								
İç borç stoku (milyar TL)	2009	279.2	288.9	292.3	297.8	301.9	301.7	307.7	315.4	320.6	327.2	329.2	330.0
	2010	335.9	339.4	340.7	343.2	340.5	343.1	345.2	347.3	347.8	347.8	350.8	352.8
	2011	353.3	357.5	359.9	362.0	362.7							
İç borç faizi (%)	2009	16.16	14.99	14.31	13.35	11.59	12.09	11.04	9.49	9.13	7.53	8.51	9.00
	2010	7.98	7.99	8.29	8.70	9.51	8.69	8.26	7.97	7.79	7.55	7.56	7.68
	2011	7.08	8.10	8.80	8.82	8.30	8.95						
Bütçe geliri (Aylık) (milyon TL)	2009	15,830	18,415	13,053	20,063	18,854	15,411	16,785	21,994	15,953	19,010	17,818	22,272
	2010	19,525	20,019	17,488	20,718	24,866	18,448	21,729	26,252	18,493	19,368	25,375	21,747
	2011	23,499	24,556	20,674	23,523	27,133							
Bütçe gideri (Aylık) (milyon TL)	2009	18,796	25,808	21,820	21,010	19,464	17,932	23,392	23,518	25,428	21,431	20,942	28,677
	2010	22,646	22,290	23,436	25,173	19,054	23,894	23,775	23,163	25,395	21,203	25,740	37,858
	2011	22,494	23,568	26,792	22,467	24,298							
Reel kur end. (1995=100)	2009	113.66	112.65	109.49	113.98	115.10	113.31	115.14	115.96	114.58	117.17	116.34	116.61
	2010	122.67	124.42	123.17	127.54	128.33	127.49	125.72	127.12	128.74	131.42	131.39	125.95
	2011	121.66	118.07	116.52	118.98	117.90							
Aylık Ort. \$ (TL)	2009	1,5891	1,6524	1,7045	1,6041	1,5518	1,5399	1,5137	1,4792	1,4852	1,4621	1,4800	1,4995
	2010	1,4663	1,5056	1,5283	1,4879	1,5348	1,5703	1,5363	1,5016	1,4889	1,4185	1,4295	1,5131
	2011	1,5538	1,5828	1,5747	1,5156	1,5642							
Aylık Ort.Euro (TL)	2009	2,1149	2,1156	2,2187	2,1170	2,1116	2,1584	2,1317	2,1084	2,1576	2,1667	2,2055	2,1943
	2010	2,0973	2,0639	2,0755	1,9994	1,9395	1,9181	1,9561	1,9418	1,9438	1,9702	1,9626	1,9993
	2011	2,0738	2,1597	2,2026	2,1869	2,2489							
Mevduat (Milyar TL)	2009	266.8	273.4	269.7	266.2	267.1	275.5	278.7	274.9	278.7	283.5	293.0	305.2
	2010	303.2	316.0	320.1	316.3	328.4	341.7	343.1	343.4	344.7	349.6	355.9	380.5
	2011	378.1	388.2	394.8	394.7	408.9							
DTH (Milyar \$)	2009	85.2	83.1	86.8	88.2	93.0	93.1	96.5	97.9	101.4	100.8	99.8	98.6
	2010	100.1	95.1	95.4	99.6	90.9	91.0	97.3	98.9	105.7	108.8	105.3	100.2
	2011	97.3	100.3	106.0	108.3	104.0							
Kredi (Milyar TL)	2009	263.9	262.3	260.3	257.7	263.8	266.0	265.8	266.5	268.1	278.2	285.2	292.6
	2010	295.6	307.2	313.6	324.8	336.4	346.6	358.5	365.1	370.4	385.6	397.8	423.5
	2011	429.0	442.5	452.0	467.4	485.2							
Tük.kredileri (Milyar TL)	2009	80.4	80.3	80.4	81.4	82.4	83.1	83.5	83.7	84.9	86.4	88.4	90.6
	2010	91.6	93.5	95.8	99.4	101.9	104.8	107.8	110.3	112.7	116.5	119.3	124.9
	2011	127.3	130.5	134.4	140.3	144.6							
Kredi kartları (Milyar TL)	2009	33.0	32.5	31.9	32.4	33.3	34.0	34.5	34.2	34.1	34.6	35.0	35.7
	2010	35.7	35.7	35.9	37.3	37.9	38.5	39.8	39.7	40.8	41.5	41.8	43.2
	2011	42.9	43.4	43.1	45.1	46.3							
San.ür.ende.deę.(%) (Anndırılmamış endekse göre)	2009	-21.5	-24.0	-21.5	-18.8	-17.1	-9.9	-8.9	-6.5	-9.6	6.2	-3.0	23.9
	2010	12.8	17.6	21.4	16.9	14.9	10.0	8.8	10.8	10.4	9.9	9.4	16.9
	2011	18.9	13.9	10.4	8.3								
San.ür.ende.deę.(%) (Anndırılmış endekse göre)	2009	-22.0	-21.8	-21.4	-19.1	-12.1	-12.5	-9.1	-9.4	-6.8	0.4	5.8	9.3
	2010	16.9	17.7	17.9	17.2	14.4	10.2	9.0	14.3	13.1	13.0	8.6	17.4
	2011	18.8	14.0	10.6	8.4								
Protestolu senet (Milyon TL)	2009	739.2	612.2	634.9	611.1	605.0	642.5	719.7	634.0	656.4	641.8	569.7	704.7
	2010	600.8	413.7	489.7	463.8	430.8	473.1	557.8	467.2	476.5	430.9	442.9	521.8
	2011	419.9	323.3	380.4	368.0								
Dış borç öde. (Milyon \$)	2009	1,000	985	1,330	802	367	1,989	543	588	1,947	673	460	1,040
	2010	776	2,090	1,007	878	590	2,315	884	543	1,182	622	999	1,443
	2011	1,743	1,024	1,094	910	899							

Göstergeler

GSYH (yüzde değişim)

	2010	2009
Birinci çeyrek	12.0	-14.7
İkinci çeyrek	10.3	-7.8
Üçüncü çeyrek	5.2	-2.8
Dördüncü çeyrek	9.2	5.9
Yıllık	8.9	-4.8

Fiyatlar (yüzde değişim)

	2011	2010		2011	2010
ÜFE			TÜFE		
.Mayıs	0.15	-1.15	.Mayıs	2.42	-0.36
.Beş aylık	6.20	5.47	.Beş aylık	4.93	4.17
.Yıllık	9.63	9.21	.Yıllık	7.17	9.10
.Yıllık ortalama	9.21	3.50	.Yıllık ortalama	6.64	7.20

Dış Ticaret (milyon \$)

	2011	2010	Değ.(%)
Nisan			
.İhracat	11,898	9,403	26.53
.İthalat	20,950	14,943	40.20
.Açık	-9,052	-5,540	63.39
.İhracat/İthalat (%)	56.8	62.9	
Ocak-Nisan			
.İhracat	43,337	35,403	22.41
.İthalat	77,007	53,438	44.11
.Açık	-33,670	-18,035	86.69
.İhracat/İthalat (%)	56.3	66.3	
Nisan itibariyle yıllık			
.İhracat	121,916	105,510	15.55
.İthalat	209,110	155,369	34.59
.Açık	-87,194	-49,859	74.88
.İhracat/İthalat (%)	58.3	67.9	

Cari İşlemler Dengesi (Milyon Dolar) (Ocak-Nisan)

	2011	2010	Fark	Değ.(%)
CARI İŞLEMLER DENGESİ	-29,642	-13,863	15,779	113.8
Döviz geliri	55,779	47,284	8,495	18.0
.İhracat	45,624	37,869	7,755	20.5
.Turizm	4,357	3,457	900	26.0
.Faiz	304	284	20	7.0
.Diğer	5,494	5,674	-180	-3.2
Döviz gideri	-85,421	-61,147	24,274	39.7
.İthalat	-73,937	-50,795	23,142	45.6
.Turizm	-1,609	-1,341	268	20.0
.Faiz	-1,485	-1,933	448	-23.2
.Diğer	-8,390	-7,078	1,312	18.5
Nisan itibariyle yıllık	-63,417	-24,337	39,080	160.6

Merkez Bankası Döviz Rezervi

	27/5/11	28/5/10	Değişim (%)
TOPLAM	97,557	76,014	28.34
.Döviz rezervi	92,200	71,861	28.30
.Altın	5,357	4,153	28.99

Reel Kur Endeksi (2003=100) (TÜFE'ye göre)

	2011	2010	Değ.(%)
Mayıs-04	99.60	Mayıs-08	121.81
Mayıs-05	109.85	Mayıs-09	115.10
Mayıs-06	111.68	Mayıs-10	128.33
Mayıs-07	120.03	Mayıs-11	117.90

Merkezi Yönetim Bütçesi (Milyon TL) (Ocak-Mayıs)

	2011	2010	Değ.(%)
.Gelir	119,385	102,617	16.34
.Harcama	119,618	112,600	6.23
.Denge	-233	-9,983	-97.67
.Faiz dışı denge	20,641	14,233	45.02

İç Borç Stoku (Milyon TL) (Mayıs sonu)

	2011	2010	Değ.(%)
.Tutar	362,656	340,521	6.50
.Vadeye kalan süre (ay)	34.3	27.7	23.83

İç Borçlanma (İskontolu ihaleler)

	2011		2010	
	Tutar (Milyon TL)	Faiz (%)	Tutar (Milyon TL)	Faiz (%)
.Haziran	2,802	8.95	4,679	8.69
.Ocak-Haziran	29,479	8.08	36,957	8.38

Yurtiçindekilerin toplam TL mevduatı (Bin TL)

	27/5/11	28/5/10	Değ.(%)
TOPLAM	408,925,295	328,392,662	24.52
.Vadesiz	64,256,654	45,173,234	42.24
.Vadeli	344,668,641	283,219,428	21.70
Bankalara göre			
.Kamu	177,110,229	143,230,857	23.65
.Özel	179,994,858	145,601,608	23.62
.Yabancı	51,820,208	39,560,197	30.99

Yurtiçi Yerleşiklere Ait DTH (Milyon Dolar)

	27/5/11	28/5/10	Değ.(%)
TOPLAM	104,011	90,859	14.48
.ABD Doları	61,793	50,073	23.41
.Euro	28,301	31,461	-10.04
(Dolar karşılığı)	40,260	38,789	3.79
.Diğer dövizler (dolar karşılığı)	1,957	1,996	-1.91

Mevduatın Vade Dağılımı (Bin TL)

	27/5/11	28/5/10	Değ.(%)
a- TL mevduat	428,421,482	353,440,782	21.21
.Vadesiz ve yedi gün ihbarlı	64,697,552	45,677,028	41.64
.Bir ay vadeli	65,031,634	106,467,684	-38.92
.Üç ay vadeli	246,294,704	188,490,085	30.67
.Altı ay vadeli	41,253,164	9,772,829	322.12
.Bir yıl vadeli ve daha uzun vadeli	11,144,428	3,033,156	267.42
b-Yabancı para mevduat	182,304,435	157,494,906	15.75
.Vadesiz ve yedi gün ihbarlı	31,296,355	26,865,420	16.49
.Bir ay vadeli	39,427,284	50,869,267	-22.49
.Üç ay vadeli	84,115,732	59,995,930	40.20
.Altı ay vadeli	10,426,841	7,263,079	43.56
.Bir yıl vadeli ve daha uzun vadeli	17,038,223	12,501,209	36.29

Mevduat Bankaları Kredileri (Bin TL)

	27/5/11	28/5/10	Değ.(%)
TOPLAM	488,149,271	337,854,724	44.48
Yurtiçi krediler	485,195,982	336,373,901	44.24
.TL krediler	381,145,393	279,496,809	36.37
.Yabancı para krediler	104,050,589	56,877,092	82.94
Yurtdışı krediler	2,953,289	1,480,823	99.44

Tüketici Kredileri ve Kredi Kartları (Bin TL)

	3/6/11	25/6/10	Değ.(%)
TOPLAM	193,518,312	143,265,250	35.08
Tüketici kredileri	146,173,233	104,797,583	39.48
Konut	65,227,788	48,899,836	33.39
Taahhüt	6,004,645	4,118,956	45.78
Diğer	74,940,800	51,778,791	44.73
Kredi kartları	47,345,079	38,467,667	23.08
Tasfiye olunacak			
.Tüketici kredileri	3,214,422	3,713,521	-13.44
.Kredi kartları	3,663,950	3,929,839	-6.77

Repo Hacmi (Bin TL)

	3/6/11	25/6/10	Değ.(%)
.Müşterilerle yapılan	2,939,374	1,983,404	48.20
.Mali kuruluşlar arasında yapılan	24,990,048	20,369,937	22.68

En Yüksek Faiz Oranları (18 Haziran 2011 itibarıyla)

TL mevduata uygulanan faiz (%)		ABD Doları mevduata uygulanan faiz (%)		Euro mevduata uygulanan faiz (%)	
. Bir aya kadar vadeli	3,00 -18,00	. Bir aya kadar vadeli	0,25 - 8,00	. Bir aya kadar vadeli	0,25 - 8,00
. Üç aya kadar vadeli	4,00 -18,00	. Üç aya kadar vadeli	0,25 - 8,00	. Üç aya kadar vadeli	0,25 - 8,00
. Altı aya kadar vadeli	5,00 -18,00	. Altı aya kadar vadeli	0,25 - 8,00	. Altı aya kadar vadeli	0,25 - 8,00
. Bir yıla kadar vadeli	6,00 -18,00	. Bir yıla kadar vadeli	0,25 - 8,00	. Bir yıla kadar vadeli	0,25 - 8,00

Para Arzı (Bin TL)

	27/5/11	28/5/10	Değ. (%)
M1	136,374,540	108,589,482	25.59
DOLAŞIMDAKI PARA	49,471,742	38,560,007	28.30
Dolaşıma Çıkan Banknot + Madeni Para	54,780,832	42,435,994	29.09
Banka Kasaları (-)	5,309,090	3,875,987	36.97
VADESİZ MEVDUAT (TL)	58,634,377	43,904,642	33.55
Mevduat Bankaları	54,420,426	40,828,851	33.29
Katılım Bankaları	4,196,206	3,054,168	37.39
TCMB	17,745	21,623	-17.93
VADESİZ MEVDUAT (YP)	28,268,421	26,124,833	8.21
Mevduat Bankaları	26,513,902	24,373,849	8.78
Katılım Bankaları	1,703,649	1,686,180	1.04
TCMB	50,870	64,804	-21.50
M2	628,282,988	515,018,796	21.99
VADELİ MEVDUAT (TL)	355,119,822	290,804,996	22.12
Mevduat Bankaları	336,019,752	275,273,217	22.07
Katılım Bankaları	19,100,070	15,531,779	22.97
TCMB	-	-	-
VADELİ MEVDUAT (YP)	136,788,626	115,624,318	18.30
Mevduat Bankaları	128,725,899	108,239,241	18.93
Katılım Bankaları	8,062,727	7,385,076	9.18
TCMB	-	-	-
M3	662,827,013	542,758,908	22.12
REPO	4,881,387	4,441,589	9.90
PARA PIYASASI FONLARI (B TİPİ LİKİT FONLAR)	23,724,505	23,298,523	1.83
İHRAÇ EDİLEN MENKUL DEĞERLER (31.12.2010'dan itibaren eklendi)	5,938,133	-	-

İşsizlik Verileri (Bin Kişi)

	Mart 11	Şubat 11	Mart 10
.15 ve daha yukarı yaştaki nüfus	53 242	52 287	52 223
İşgücü durumu	26 103	25 179	24 831
... İstihdam edilenler	23 286	21 741	21 267
... İşsizler	2 816	3 438	3 564
İşsizlik oranı (%)	10.8	13.7	14.4
.Tarım dışı işsizlik oranı (%)	13.4	16.7	17.5
.Genç nüfusta işsizlik oranı (%)	19.3	24.6	25.5

Tüketici Güven Endeksi

	Mayıs 11	Nisan 11	Değ.(%)
TÜKETİCİ GÜVEN ENDEKSİ	92.85	93.46	-0.65
.Satın alma gücü (mevcut dönem)	87.21	87.00	0.24
.Satın alma gücü (gelecek dönem)	90.61	90.70	-0.10
.Genel ekonomik durum(gelecek dönem)	93.08	93.33	-0.27
.İş bulma olanakları (gelecek dönem)	93.73	92.88	0.92
.Mevcut dönemin dayanıklı tüketim malları satın almak için uygunluğu	99.63	103.38	-3.63

İmalat Sanayi Kapasite Kullanım Oranı (Yüzde)

	2011	2010
.Mayıs	75.2	73.3

Sanayi Üretimi Değişimi (%)

	Nisan 2011	Nisan 2010
.Arındırılmamış endekse göre (yıllık)	8.3	16.9
.Takvim etkisinden arındırılmış endekse göre (yıllık)	8.4	17.2
.Mevsim ve takvim etkisinden arındırılmış endekse göre (bir önceki aya göre)	-0.6	1.4

Yatırım Teşvikleri Belgeleri (Bin TL) (Ocak-Nisan)

	2011	2010	Değ.(%)
. Tarım	815,047	652,484	24.91
. Madencilik	482,708	359,182	34.39
. Enerji	8,538,818	19,278,391	-55.71
. İmalat	3,147,205	1,918,894	64.01
. Hizmetler	2,859,984	2,473,144	15.64
Toplam	15,843,762	24,682,094	-35.81

Turist Sayısı

	2011	2010	Değ.(%)
Ocak-Nisan	5 963 732	4 923 066	21.14

Şirket Kuruluşları (Ocak-Mayıs)

	2011	2010	Değ.(%)
. Kurulan	25,041	22,012	13.76
. Kapanan	5,819	5,031	15.66

İnşaat Ruhsatı ve Yapı Kullanma İzin Belgesi

Yapı sayısı (İlk çeyrek)	2011	2010	Değ.(%)
. Ruhsat	14,763	21,508	-31.36
. Yapı kullanma izin belgesi	16,996	16,835	0.96

Protestolu Senetler (Ocak-Nisan)

	2011	2010	Değ.(%)
. Adet	280,849	402,648	-30.25
. Tutar (Bin TL)	1,494,605	1,934,918	-22.76

Dış Borç Anapara ve Faiz Ödemesi (Milyon Dolar) (Ocak-Mayıs)

	2011	2010	Değ.(%)
Toplam	5,671	5,341	6.18
. Kamu	4,581	4,845	-5.45
. Merkez Bankası	109	86	26.74
. IMF'ye ödemeler	981	410	139.27

Çeşitli Göstergeler

	2010 4. Ç.	2010 3. Ç.	2010 2. Ç.	2010 1. Ç.	2009
Toplam dış borç stoku (Milyon \$)	290,350	283,003	265,413	267,087	268,764
Kısa vade	78,641	68,680	61,110	54,533	49,716
Uzun vade	211,709	214,323	204,303	212,554	219,048
Kamu	88,923	91,365	84,843	84,999	83,451
Kısa Vade	4,353	7,046	5,669	4,697	3,598
Uzun Vade	84,570	84,319	79,174	80,302	79,853
TCMB	11,827	12,320	11,384	12,545	13,305
Kısa Vade	1,576	1,633	1,511	1,669	1,776
Uzun Vade	10,251	10,687	9,873	10,876	11,529
Özel	189,601	179,318	169,186	169,543	172,007
Kısa Vade	72,712	60,001	53,930	48,167	44,342
Uzun Vade (1)	116,889	119,317	115,256	121,376	127,665
Dış borç stokunun GSYH'ye oranı (%)					
Toplam	39.5				43.6
Kısa Vade	10.7				8.1
Uzun Vade	28.8				35.5
Kamu	12.1				13.5
TCMB	1.6				2.2
Özel	25.8				27.9
Dış borç stokunun yüzde dağılımı					
Toplam	100.0	100.0	100.0	100.0	100.0
Kısa Vade	27.1	24.3	23.0	20.4	18.5
Uzun Vade	72.9	75.7	77.0	79.6	81.5
Kamu	30.6	32.3	32.0	31.8	31.1
TCMB	4.1	4.4	4.3	4.7	5.0
Özel	65.3	63.4	63.7	63.5	64.0
Dış borç stokundaki yüzde değişim (%)					
Toplam	2.6	6.6	-0.6	-0.6	-4.2
Kısa Vade	14.5	12.4	12.1	9.7	-6.4
Uzun Vade	-1.2	4.9	-3.9	-3.0	-3.6
Kamu	-2.7	7.7	-0.2	1.9	6.6
TCMB	-4.0	8.2	-9.3	-5.7	-5.4
Özel	5.7	6.0	-0.2	-1.4	-8.6
FINANSAL GÖSTERGELER (%)					
Toplam dış borç stoku / ihracat (FOB)	254.9				263.1
Dış borç servisi / GSYH	7.5				9.4
Dış borç servisi / ihracat (FOB)	48.3				57.0
Özel sektör borcu / ihracat (FOB)	166.5				168.4
Faiz / GSYH	1.1				1.6
Faiz / ihracat (FOB)	7.3				9.7
TCMB rezervler (net) / Dış borç stoku	29.6				27.8
TCMB rezervler (net) / Kısa vadeli borçlar	109.3				150.5
TCMB rezervler (brüt) / Toplam dış borç	27.8				26.3
TCMB rezervler (brüt) / Kısa vadeli borçlar	102.6				142.2
TCMB rezerv (brüt) / İthalat (CIF)	43.5				50.2
TCMB rezerv (net) / İthalat (CIF)	46.3				53.1
Cari işlemler dengesi / TCMB rezervi (brüt)	-60.2				-20.2
Cari işlemler dengesi / TCMB rezervi (net)	-56.5				-19.1
Cari işlemler dengesi / GSYH	-6.6				-2.3
Makro ekonomik büyüklükler (Milyon \$)					
GSYH (Milyon \$)	735,828				616,703
İhracat (FOB) (2) (3)	113,901				102,143
İthalat (CIF) (3)	185,496				140,928
Cari işlemler dengesi (3)	-48,561				-14,297
TCMB rezervler (brüt)	80,696				70,716
TCMB rezervler (net)	85,959				74,836
Dış kredi kullanımları (3)	38,819				36,420
Dış borç servisi (3)	55,039				58,248
Anapara	46,714				48,372
Faiz	8,325				9,876

(1) 1 Ekim 2001 tarihinden itibaren TCMB tarafından izleniyor.

(2) Bavalı ticareti ve diğer mallar hariç.

(3) 12 aylık toplam.