

PROJEKSİYON

BÜYÜMEDE SÜRPRİZ:

İlk çeyrekte yüzde 11.6, ikinci çeyrekte yüzde 8.8 ve yılın ilk yarısında yüzde 10.2 büyüme... Bunlar, kabul etmek gerekir ki olağanüstü sayılması gereken oranlar... Hele ilk çeyrekte geçen yılki yüzde 12.2'nin üstüne yüzde 11.6 ve ikinci çeyrekte geçen yılki yüzde 10.2'nin üstüne yüzde 8.8, büyük bir artış demek. Ancak bu oranlar ayaklarımızı yerden kesmemeli; çünkü...

Birincisi; yılın ikinci yarısında zaten böylesine yüksek oranlar beklenmiyor. Ne kamuoyu böyle bir beklenti içinde, ne hükümet...

İkincisi; yılın ikinci yarısında yüksek oranlar beklememenin ötesinde, daha küçük gerçekleştirmeler umuluyor. Birden bire çok dramatik daralmalar ortaya çıkması istenmiyorsa da, hızlı büyümenin yan etkilerine de dikkat çekilerek bundan kaçınılmaya çalışılıyor.

Üçüncüsü; yılın ilk yarısında yüzde 10.2 büyüyen ekonominin, aslında küresel kriz döneminin öncesindeki düzeyi ancak aştığını da görüyoruz. İyi büyüdük, hızlı büyüdük; ama 2008'in ilk yarısını ancak aşmış durumdayız.

İkinci çeyrekteki büyüme tüm tahminlerin ötesinde yüzde 8.8 gelince, "demek ki Türkiye ekonomisi hala hızlı bir büyüme içindeymiş" şeklinde özetlenebilecek bir algı oluştu. Ama şu gözden kaçıyor. İkinci çeyreği geride bırakalı üç ay oldu; ikinci çeyreğin ortasını dikkate alırsak aradan yaklaşık beş ay geçti; yani biz aylar öncesinin verisini değerlendiriyoruz. Bu veri oluşurken kurlar hangi düzeydeydi, halkın ekonomiye bakışı, güveni ve tüketim eğilimi nasıldı, ABD ve Avrupa'da şimdiki sorunlar yaşanıyor muydu, bunlara pek bakmıyoruz. Oysa kabul edelim ki köprülerin altından çok sular aktı.

Nitekim Başbakan Yardımcısı Ali Babacan da enflasyonda risk görmediklerini, riskin enflasyonda değil durgunluk tarafında olduğunu belirtti. Babacan, ABD ve Avrupa'daki duruma işaret ederken şunları söyledi:

"Kurumlarımız olumsuz gelişmelere hazır. Türkiye, oldukça güçlü bir noktada. Avrupa'da şu an yaşanan sorunlara bakıyorsunuz. Nedir? Bütçe sorunu bizde yok, borç sorunu yok, bankacılık sorunu yok. Dolayısıyla şu an Türkiye ile Avrupa bir bakıma neredeyse siyah ile beyaz kadar farklı bir tablo arz etmekte.

Orada olup biteceklerden bizim hiç etkilenmememiz gibi bir sonuç tabii ki düşünülemez. Çünkü Türkiye ticaret kanalıyla, finans kanalıyla Avrupa ile yoğun işbirliği olan bir ülke. Hep söylüyorum, komşuda bir deprem olduğu zaman bu bizde de hissedilir. Önemli olan bu depreme karşı binamızı, yani ekonomik yapımızı sağlamlaştırmaktır. Türkiye bunu zamanında yapmış; ekonomik yapısını, finansal yapısını sağlamlaştırmıştır."

Düşük döviz kuru ve yüksek ithalat, ikinci çeyrekte hiç hesapta olmayan yüksek büyümenin temel taşları niteliğindedir. Artık bunlar yok; ne döviz eskisi kadar ucuz, ne bundan dolayı ithalat eskisi kadar fazla. Dolayısıyla üçüncü ve dördüncü çeyreklerde büyümede dramatik yavaşlamalar bizi bekliyor olabilir. Buna şimdiden hazır olmak ve hızlı yavaşlamalar ortaya çıktığında "ne oluyoruz" diye feriyat etmemek durumundayız.

Göstergeler

SIFIR BÜYÜME, YÜZDE 4.7 GETİRİYOR

Türkiye ekonomisinin ilk çeyrekte yüzde 11.6 büyümesinden ve gözlenen gidişattan dolayı 2011'in tümünde yüzde 4.5 büyüme öngören resmi hedefin anlamının kalmadığı ortadaydı. İkinci çeyrek büyümesinden sonra bu oran, mucizeden de öte bir hedef artık. Gerçi yüzde 4.5, hedef olmaktan çalkalı çok oldu; ama, kağıt üstündeki hedef hala yüzde 4.5...

Şimdi ekonominin yılın tümünde ne kadar büyüyeceği tartışılıyor, tahminler yapılıyor. İkinci çeyrekteki tahminleri aşan yüzde 8.8'den sonra yılın tümü için ağırlıklı görüş, yüzde 7, hatta yüzde 7.5 dolayında bir gerçekleşme olacağı. IMF de, ikinci çeyreği gördükten sonra yıllık büyüme tahminini yüzde 7.5'e revize etti.

Ekonomi yılın ikinci yarısında hiç büyümese ya da başka bir ifadeyle sıfır büyüme oluşsa bile, ilk yarıdaki yüzde 10.2'nin etkisiyle yıllık oran yüzde 4.7 düzeyinde oluşacak. Yani, yüzde 4.7'lik büyüme bir anlamda garantiye alınmış durumda.

Peki, ikinci yarıda nasıl bir büyüme performansı ortaya çıkar ve yıl nasıl tamamlanır?

Büyümenin üçüncü çeyrekte hız keseceği ve yılın ikinci yarısının ilk yarı kadar parlak geçmeyeceği ortada ve bu kimse için sürpriz değil. Hem zaten şu son dönemdeki kaos günlerine kadar ekonomiyi soğutmak için önlem alınmaya çalışılmıyor muydu... Dolayısıyla, ekonominin



üçüncü çeyrekte görece bir yavaşlama içine girmesi şartı değil.

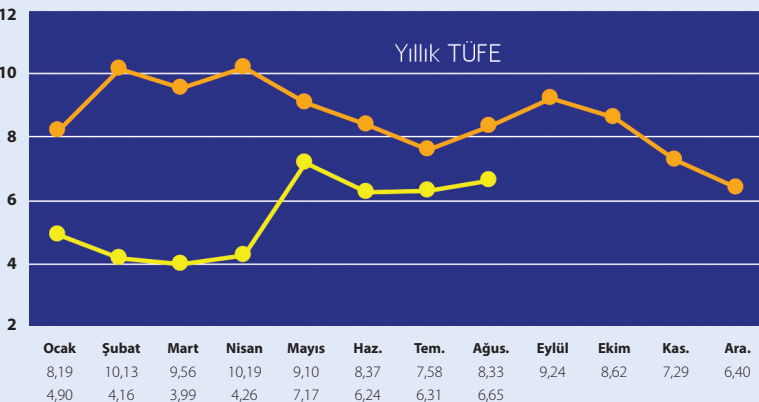
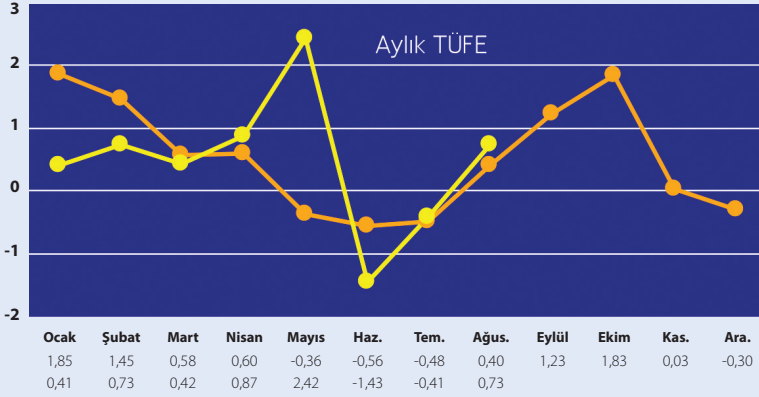
Ekonomi üçüncü ve dördüncü çeyreklerde yüzde 3 büyürse, yıllık GSYH artışı yüzde 6.3'e ulaşacak. Bu çeyreklerde büyüme yüzde 4 olursa yıllık oran yüzde 6.9 düzeyinde gerçekleşecek. Üçüncü ve dördüncü çeyreklerdeki büyümenin yüzde 5'i bulması halinde ise yıllık büyüme yüzde 7.4 olacak.

ENFLASYON:

Enflasyon artık kimse için sorun değil. Başbakan Yardımcısı Ali Babacan da, temel sorunun enflasyon değil, durgunluk olduğunun altını çiziyor.

Ağustos ayına ilişkin gerçekleşme de, enflasyonun kaygı uyandıracak bir düzeyde olmadığını ve gidişatın normal seyrinde olduğunu ortaya koyuyor. Tüketici fiyatları ağustos ayında yüzde 0.73 oranında artış gösterdi. Geçen yılın aynı ayındaki oran yüzde 0.40 olduğu için temmuz sonunda yüzde 6.31 olan yıllık oran, küçük bir artışla ağustos sonunda yüzde 6.65'e çıktı.

Merkez Bankası da yüzde 5.5'lik hedefe karşılık yüzde 6.9 olarak belirlediği tahminini değiştirmede.



BİR BAKIŞTA ÜÇ YILIN EKONOMİK GÖSTERGELERİ

		Ocak	Şubat	Mart	Nisan	Mayıs	Haziran	Tem.	Ağus.	Eylül	Ekim	Kasım	Aralık
ÜFE (% deę.)	2009	0,23	1,17	0,29	0,65	-0,05	0,94	-0,71	0,42	0,62	0,28	1,29	0,66
	2010	0,58	1,66	1,94	2,35	-1,15	-0,50	-0,16	1,15	0,51	1,21	-0,31	1,31
	2011	2,36	1,72	1,22	0,61	0,15	0,01	-0,03	1,76				
TÜFE (% deę.)	2009	0,29	-0,34	1,10	0,02	0,64	0,11	0,25	-0,30	0,39	2,41	1,27	0,53
	2010	1,85	1,45	0,58	0,60	-0,36	-0,56	-0,48	0,40	1,23	1,83	0,03	-0,30
	2011	0,41	0,73	0,42	0,87	2,42	-1,43	-0,41	0,73				
İhracat (Aylık) (milyon \$)	2009	7.884	8.435	8.155	7.562	7.346	8.330	9.056	7.840	8.481	10.096	8.903	10.055
	2010	7.829	8.263	9.886	9.396	9.800	9.543	9.565	8.523	8.909	10.963	9.382	11.823
	2011	9.549	10.061	11.814	11.872	10.942	11.359	11.875					
İthalat (Aylık) (milyon \$)	2009	9.281	9.075	10.522	10.120	10.868	12.501	12.856	12.811	12.485	12.773	12.618	15.019
	2010	11.691	11.782	15.022	14.943	14.726	15.233	16.078	15.434	15.644	17.297	17.135	20.559
	2011	16.903	17.519	21.638	20.952	21.030	21.585	20.889					
Cari denge (milyon \$)	2009	-467	-280	-1.198	-1.572	-1.609	-2.193	-489	-544	-972	389	-1.809	-3.247
	2010	-3.088	-2.195	-4.256	-4.344	-2.939	-3.404	-3.565	-3.023	-3.833	-3.394	-6.027	-7.625
	2011	-6.126	-6.100	-9.707	-7.774	-7.966	-7.670	-5.319					
İç borç stoku (milyar TL)	2009	279,2	288,9	292,3	297,8	301,9	301,7	307,7	315,4	320,6	327,2	329,2	330,0
	2010	335,9	339,4	340,7	343,2	340,5	343,1	345,2	347,3	347,8	347,8	350,8	352,8
	2011	353,3	357,5	359,9	362,0	362,7	362,7	363,9	366,6				
İç borç faizi (%)	2009	16,16	14,99	14,31	13,35	11,59	12,09	11,04	9,49	9,13	7,53	8,51	9,00
	2010	7,98	7,99	8,29	8,70	9,51	8,69	8,26	7,97	7,79	7,55	7,56	7,68
	2011	7,08	8,10	8,80	8,82	8,30	8,95	8,81	8,73	7,70			
Bütçe geliri (Aylık) (milyon TL)	2009	15.830	18.415	13.053	20.063	18.854	15.411	16.785	21.994	15.953	19.010	17.818	22.272
	2010	19.525	20.019	17.488	20.718	24.866	18.448	21.729	26.252	18.493	19.368	25.375	21.747
	2011	23.499	24.556	20.674	23.523	27.133	26.686	20.714	32.256				
Bütçe gideri (Aylık) (milyon TL)	2009	18.796	25.808	21.820	21.010	19.464	17.932	23.392	23.518	25.428	21.431	20.942	28.677
	2010	22.646	22.290	23.436	25.173	19.054	23.894	23.775	23.163	25.395	21.203	25.740	37.858
	2011	22.494	23.568	26.792	22.467	24.298	23.597	24.226	29.495				
Reel kur end. (1995=100)	2009	113,85	112,82	109,65	114,13	115,26	113,47	115,31	116,12	114,75	117,38	116,53	116,81
	2010	122,89	124,65	123,42	127,81	128,61	127,78	126,01	127,41	129,05	131,73	131,71	126,24
	2011	121,94	118,35	116,79	119,24	118,19	114,23	110,39	104,53				
Aylık Ort. \$ (TL)	2009	1.5891	1.6524	1.7045	1.6041	1.5518	1.5399	1.5137	1.4792	1.4852	1.4621	1.4800	1.4995
	2010	1.4663	1.5056	1.5283	1.4879	1.5348	1.5703	1.5363	1.5016	1.4889	1.4185	1.4295	1.5131
	2011	1.5538	1.5828	1.5747	1.5156	1.5642	1.5940	1.6467	1.7442				
Aylık Ort.Euro (TL)	2009	2.1149	2.1156	2.2187	2.1170	2.1116	2.1584	2.1317	2.1084	2.1576	2.1667	2.2055	2.1943
	2010	2.0973	2.0639	2.0755	1.9994	1.9395	1.9181	1.9561	1.9418	1.9438	1.9702	1.9626	1.9993
	2011	2.0738	2.1597	2.2026	2.1869	2.2489	2.2934	2.3528	2.4998				
Mevduat (Milyar TL)	2009	266,8	273,4	269,7	266,2	267,1	275,5	278,7	274,9	278,7	283,5	293,0	305,2
	2010	303,2	316,0	320,1	316,3	328,4	341,7	343,1	343,4	344,7	349,6	355,9	380,5
	2011	378,1	388,2	394,8	394,7	408,9	411,2	415,2	421,7				
DTH (Milyar \$)	2009	85,2	83,1	86,8	88,2	93,0	93,1	96,5	97,9	101,4	100,8	99,8	98,6
	2010	100,1	95,1	95,4	99,6	90,9	91,0	97,3	98,9	105,7	108,8	105,3	100,2
	2011	97,3	100,3	106,0	108,3	104,0	104,0	102,5	100,7				
Kredi (Milyar TL)	2009	263,9	262,3	260,3	257,7	263,8	266,0	265,8	266,5	268,1	278,2	285,2	292,6
	2010	295,6	307,2	313,6	324,8	336,4	346,6	358,5	365,1	370,4	385,6	397,8	423,5
	2011	429,0	442,5	452,0	467,4	485,2	499,0	514,6	534,0				
Tük.kredileri (Milyar TL)	2009	80,4	80,3	80,4	81,4	82,4	83,1	83,5	83,7	84,9	86,4	88,4	90,6
	2010	91,6	93,5	95,8	99,4	101,9	104,8	107,8	110,3	112,7	116,5	119,3	124,9
	2011	127,3	130,5	134,4	140,3	144,6	149,7	152,7	154,8				
Kredi kartları (Milyar TL)	2009	33,0	32,5	31,9	32,4	33,3	34,0	34,5	34,2	34,1	34,6	35,0	35,7
	2010	35,7	35,7	35,9	37,3	37,9	38,5	39,8	39,7	40,8	41,5	41,8	43,2
	2011	42,9	43,4	43,1	45,1	46,3	47,6	49,8	49,9				
San.ür.ende.deę.(%) (Anđırlımamış endekse göre)	2009	-21,5	-24,0	-21,5	-18,8	-17,1	-9,9	-8,9	-6,5	-9,6	6,2	-3,0	23,9
	2010	12,8	17,6	21,4	16,9	14,9	10,0	8,8	10,8	10,4	9,9	9,4	16,9
	2011	18,9	13,9	10,4	8,3	8,0	6,7	6,9					
San.ür.ende.deę.(%) (Anđırlımış endekse göre)	2009	-22,0	-21,8	-21,4	-19,1	-12,1	-12,5	-9,1	-9,4	-6,8	0,4	5,8	9,3
	2010	16,9	17,7	17,9	17,2	14,4	10,2	9,0	14,3	13,1	13,0	8,6	17,4
	2011	18,8	14,0	10,6	8,4	5,1	6,9	9,8					
Protestolu senet (Milyon TL)	2009	739,2	612,2	634,9	611,1	605,0	642,5	719,7	634,0	656,4	641,8	569,7	704,7
	2010	600,8	413,7	489,7	463,8	430,8	473,1	557,8	467,2	476,5	430,9	442,9	521,8
	2011	419,9	326,3	380,4	368,0	362,1	369,3	395,0					
Dış borç öde. (Milyon \$)	2009	1.000	985	1.330	802	367	1.989	543	588	1.947	673	460	1.040
	2010	776	2.090	1.007	878	590	2.315	884	543	1.182	622	999	1.443
	2011	1.743	1.024	1.094	910	899	1.614	823	1.235				

Göstergeler

GSYH (yüzde değişim)

	2011	2010
Birinci çeyrek	11,6	12,2
İkinci çeyrek	8,8	10,2
Üçüncü çeyrek		5,3
Dördüncü çeyrek		9,2
Yıllık		9,0

Fiyatlar (yüzde değişim)

	2011	2010		2011	2010
ÜFE			TÜFE		
.Ağustos	1,76	1,15	.Ağustos	0,73	0,40
.Sekiz aylık	8,05	5,98	.Sekiz aylık	3,75	3,50
.Yıllık	11,00	9,03	.Yıllık	6,65	8,33
.Yıllık ortalama	9,76	6,18	.Yıllık ortalama	6,24	7,83

Dış Ticaret (milyon \$)

	2011	2010	Değ.(%)
Temmuz			
.İhracat	11.875	9.565	24,15
.İthalat	20.889	16.078	29,92
.Açık	-9.014	-6.513	38,40
.İhracat/İthalat (%)	56,8	59,5	
Ocak-Temmuz			
.İhracat	77.472	64.282	20,52
.İthalat	140.517	99.476	41,26
.Açık	-63.045	-35.194	79,14
.İhracat/İthalat (%)	55,1	64,6	
Temmuz itibariyle yıllık			
.İhracat	127.072	109.657	15,88
.İthalat	226.585	165.181	37,17
.Açık	-99.513	-55.524	79,23
.İhracat/İthalat (%)	56,1	66,4	

Cari İşlemler Dengesi (Milyon Dolar) (Ocak-Temmuz)

	2011	2010	Fark	Değ.(%)
CARI İŞLEMLER DENGESİ	-50.662	-23.791	26.871	112,9
Döviz geliri	104.650	89.193	15.457	17,3
.İhracat	81.253	68.512	12.741	18,6
.Turizm	11.744	9.713	2.031	20,9
.Faiz	648	565	83	14,7
.Diğer	11.005	10.403	602	5,8
Döviz gideri	-155.312	-112.984	42.328	37,5
.İthalat	-135.713	-94.853	40.860	43,1
.Turizm	-2.936	-2.697	239	8,9
.Faiz	-2.728	-3.240	-512	-15,8
.Diğer	-13.935	-12.194	1.741	14,3
Temmuz itibariyle yıllık	-74.564	-29.974	44.590	148,8

Merkez Bankası Döviz Rezervi

	26/08/2011	27/08/2010	Değişim (%)
TOPLAM	94.412	80.638	17,08
.Döviz rezervi	88.788	76.001	16,82
.Altın	5.624	4.637	21,29

Reel Kur Endeksi (2003-100) (TÜFE'ye göre)

	2011	2010	Değ.(%)
Ağustos-04	101,52	Ağustos-08	131,53
Ağustos-05	114,45	Ağustos-09	116,12
Ağustos-06	108,41	Ağustos-10	127,41
Ağustos-07	119,81	Ağustos-11	104,53

Merkezi Yönetim Bütçesi (Milyon TL) (Ocak-Ağustos)

	2011	2010	Değ.(%)
.Gelir	199.042	169.045	17,74
.Harcama	196.937	183.432	7,36
.Denge	2.105	-14.387	-
.Faiz dışı denge	33.847	20.899	61,96

İç Borç Stoku (Milyon TL) (Ağustos sonu)

	2011	2010	Değ.(%)
.Tutar	366.636	347.324	5,56
.Vadeye kalan süre (ay)	33,2	29,5	12,54

İç Borçlanma (İskontolu ihaleler)

	2011		2010	
	Tutar (Milyon TL)	Faiz (%)	Tutar (Milyon TL)	Faiz (%)
.Eylül	3.448	7,70	8.139	7,79
.Ocak-Eylül	42.451	8,21	59.895	8,24

Yurtiçindekilerin toplam TL mevduatı (Bin TL)

	26/08/2011	27/08/2010	Değ. (%)
TOPLAM	421.710.313	343.354.288	22,82
.Vadesiz	71.039.916	51.199.729	38,75
.Vadeli	350.670.397	292.154.559	20,03
Bankalara göre			
.Kamu	175.766.123	150.781.306	16,57
.Özel	190.270.988	151.186.887	25,85
.Yabancı	55.673.202	41.386.095	34,52

Yurtiçi Yerleşiklere Ait DTH (Milyon Dolar)

	26/08/2011	27/08/2010	Değ. (%)
TOPLAM	100.693	98.920	1,79
. ABD Doları	58.222	57.719	0,87
. Euro	28.038	30.788	-8,93
(Dolar karşılığı)	40.326	39.155	2,99
.Diğer dövizler (dolar karşılığı)	2.145	2.046	4,85

Mevduatın Vade Dağılımı (Bin TL)

	26/08/2011	27/08/2010	Değ. (%)
a- TL mevduat	441.636.719	376.901.106	17,18
.Vadesiz ve yedi gün ihbarlı	71.219.438	52.695.798	35,15
. Bir ay vadeli	55.533.777	100.603.739	-44,80
. Üç ay vadeli	258.783.115	207.807.214	24,53
. Altı ay vadeli	41.443.502	12.522.545	230,95
. Bir yıl vadeli ve daha uzun vadeli	14.656.887	3.271.810	347,97
b-Yabancı para mevduat	198.040.598	165.115.257	19,94
.Vadesiz ve yedi gün ihbarlı	33.931.302	28.747.021	18,03
. Bir ay vadeli	35.248.781	53.107.792	-33,63
. Üç ay vadeli	92.940.010	61.649.071	50,76
. Altı ay vadeli	15.306.071	9.053.401	69,06
. Bir yıl vadeli ve daha uzun vadeli	20.614.434	12.557.971	64,15

Mevduat Bankaları Kredileri (Bin TL)

	26/08/2011	27/08/2010	Değ. (%)
TOPLAM	537.434.264	366.572.869	46,61
Yurtiçi krediler	534.010.254	365.074.828	46,27
.TL krediler	410.983.209	300.133.412	36,93
.Yabancı para krediler	123.027.045	64.941.416	89,44
Yurtdışı krediler	3.424.010	1.498.041	128,57

Tüketici Kredileri ve Kredi Kartları (Bin TL)

	26/08/2011	27/08/2010	Değ.(%)
TOPLAM	204.643.191	150.043.933	36,39
Tüketici kredileri	154.759.938	110.325.202	40,28
Konut	67.786.403	51.029.220	32,84
Taahhüt	6.353.467	4.362.475	45,64
Diğer	80.620.068	54.933.507	46,76
Kredi kartları	49.883.253	39.718.731	25,59
Tasfiye olunacak			
.Tüketici kredileri	3.164.667	3.744.540	-15,49
.Kredi kartları	3.664.307	4.013.090	-8,69

Repo Hacmi (Bin TL)

	26/08/2011	07/08/2010	Değ. (%)
.Müşterilerle yapılan	1.604.888	1.735.450	-7,52
.Mali kuruluşlar arasında yapılan	18.113.670	17.176.451	5,46

En Yüksek Faiz Oranları (7 Eylül 2011 itibarıyla)

TL mevduata uygulanan faiz (%)		ABD Doları mevduata uygulanan faiz (%)		Euro mevduata uygulanan faiz (%)	
. Bir aya kadar vadeli	3,00 -18,00	. Bir aya kadar vadeli	0,25 - 8,00	. Bir aya kadar vadeli	0,25 - 8,00
. Üç aya kadar vadeli	4,00 -18,00	. Üç aya kadar vadeli	0,25 - 8,00	. Üç aya kadar vadeli	0,25 - 8,00
. Altı aya kadar vadeli	5,00 -18,00	. Altı aya kadar vadeli	0,25 - 8,00	. Altı aya kadar vadeli	0,25 - 8,00
. Bir yıla kadar vadeli	6,00 -18,00	. Bir yıla kadar vadeli	0,25 - 8,00	. Bir yıla kadar vadeli	0,25 - 8,00

Para Arzı (Bin TL)

	26/08/2011	27/08/2010	Değ. (%)
M1	151.070.436	116.615.823	29,55
DOLAŞIMDAKI PARA	55.854.896	41.538.110	34,47
Dolaşıma Çıkan Banknot + Madeni Para	63.623.503	46.067.979	38,11
Banka Kasaları (-)	7.768.607	4.529.869	71,50
VADESİZ MEVDUAT (TL)	64.824.746	47.084.648	37,68
Mevduat Bankaları	60.227.711	44.054.133	36,71
Katılım Bankaları	4.587.960	3.018.612	51,99
TCMB	9.076	11.903	-23,75
VADESİZ MEVDUAT (YP)	30.390.794	27.993.065	8,57
Mevduat Bankaları	28.546.883	26.067.850	9,51
Katılım Bankaları	1.795.849	1.875.220	-4,23
TCMB	48.061	49.996	-3,87
M2	656.696.505	539.076.108	21,82
VADELİ MEVDUAT (TL)	358.827.658	300.760.161	19,31
Mevduat Bankaları	340.299.874	285.138.496	19,35
Katılım Bankaları	18.527.785	15.621.665	18,60
TCMB	-	-	-
VADELİ MEVDUAT (YP)	146.798.410	121.700.124	20,62
Mevduat Bankaları	138.646.893	113.470.422	22,19
Katılım Bankaları	8.151.517	8.229.702	-0,95
TCMB	-	-	-
M3	691.395.293	564.762.893	22,42
REPO	2.847.988	3.289.795	-13,43
PARA PIYASASI FONLARI (B TİPİ LİKİT FONLAR)	22.561.954	22.396.991	0,74
İHRAÇ EDİLEN MENKUL DEĞERLER (31.12.2010'dan itibaren eklendi)	9.288.846		

İşsizlik Verileri (Bin Kişi)

	Haziran 11	Mayıs 11	Haziran 10
.15 ve daha yukarı yaştaki nüfus	53 539	53 439	52 503
İşgücü durumu	27 438	26 995	26 239
... İstihdam edilenler	24 901	24 445	23 488
... İşsizler	2 537	2 550	2 751
İşsizlik oranı (%)	9,2	9,4	10,5
Tarım dışı işsizlik oranı (%)	11,9	12,0	13,4
Genç nüfusta işsizlik oranı (%)	18,0	17,5	19,1

Tüketici Güven Endeksi

	Ağustos 11	Temmuz 11	Değ.(%)
TÜKETİCİ GÜVEN ENDEKSİ	91,74	94,83	-3,26
.Satın alma gücü (mevcut dönem)	89,50	90,25	-0,83
.Satın alma gücü (gelecek dönem)	90,17	92,47	-2,49
.Genel ekonomik durum/gelecek dönem)	93,04	98,51	-5,55
.İş bulma olanakları (gelecek dönem)	91,33	95,55	-4,42
.Mevcut dönemin dayanıklı tüketim malları satın almak için uygunluğu	94,67	97,38	-2,78

İmalat Sanayi Kapasite Kullanım Oranı (Yüzde)

	2011	2010
Ağustos	76,1	73,0

Sanayi Üretimi Değişimi (%)

	Temmuz 2011	Temmuz 2010
.Arındırılmamış endekse göre (yıllık)	6,9	8,8
.Takvim etkisinden arındırılmış endekse göre (yıllık)	9,8	9,0
.Mevsim ve takvim etkisinden arındırılmış endekse göre (bir önceki aya göre)	2,7	0,0

Yatırım Teşvikleri Belgeleri (Bin TL) (Ocak-Mayıs)

	2011	2010	Değ.(%)
.Tarım	795.155	1.015.199	-21,67
.Madencilik	491.252	612.942	-19,85
.Enerji	20.184.782	9.582.027	110,65
.İmalat	2.614.726	3.715.835	-29,63
.Hizmetler	4.264.594	4.023.604	5,99
Toplam	28.350.509	18.949.607	49,61

Turist Sayısı

	2011	2010	Değ.(%)
Ocak-Temmuz	17.624.969	15.929.702	10,64

Şirket Kuruluşları (Ocak-Ağustos)

	2011	2010	Değ.(%)
.Kurulan	37.499	34.325	9,25
.Kapanan	8.911	7.546	18,09

İnşaat Ruhsatı ve Yapı Kullanma İzin Belgesi

Daire sayısı (İlk yarı)	2011	2010	Değ.(%)
.Ruhsat	254.344	301.641	-15,68
.Yapı kullanma izin belgesi	225.241	182.743	23,26

Protestolu Senetler (Ocak-Ağustos)

	2011	2010	Değ.(%)
.Adet	587.020	802.613	-26,86
.Tutar (Bin TL)	3.005.419	3.896.793	-22,87

Dış Borç Anapara ve Faiz Ödemesi (Milyon Dolar) (Ocak-Ağus.)

	2011	2010	Değ.(%)
Toplam	9.342	9.083	2,85
.Kamu	7.149	7.741	-7,65
.Merkez Bankası	186	182	2,20
.IMF'ye ödemeler	2.007	1.160	73,02

Çeşitli Göstergeler

	2011 1.Ç.	2010	2009	2008	2007
Toplam dış borç stoku (Milyon \$)	298.818	289.513	268.457	280.357	249.478
Kısa vade	77.208	78.123	49.711	53.104	43.135
Uzun vade	221.610	211.390	218.746	227.253	206.343
Kamu	93.472	88.941	83.461	78.285	73.525
Kısa Vade	4.977	4.290	3.598	3.248	2.163
Uzun Vade	88.495	84.651	79.863	75.037	71.362
TCMB	12.268	11.827	13.305	14.066	15.801
Kısa Vade	1.635	1.576	1.776	1.874	2.282
Uzun Vade	10.633	10.251	11.529	12.192	13.519
Özel	193.078	188.745	171.691	188.005	160.152
Kısa Vade	70.596	72.257	44.337	47.982	38.690
Uzun Vade (1)	122.482	116.488	127.354	140.023	121.462
Dış borç stokunun GSYH'ye oranı (%)					
Toplam	39,3	43,5	37,8	38,5	38,5
Kısa Vade	10,6	8,1	7,2	6,6	6,6
Uzun Vade	28,7	35,5	30,6	31,8	31,8
Kamu	12,1	13,5	10,6	11,3	11,3
TCMB	1,6	2,2	1,9	2,4	2,4
Özel	25,7	27,8	25,3	24,7	24,7
Dış borç stokunun yüzde dağılımı					
Toplam	100,0	100,0	100,0	100,0	100,0
Kısa Vade	25,8	27,0	18,5	18,9	17,3
Uzun Vade	74,2	73,0	81,5	81,1	82,7
Kamu	31,3	30,7	31,1	27,9	29,5
TCMB	4,1	4,1	5,0	5,0	6,3
Özel	64,6	65,2	64,0	67,1	64,2
Dış borç stokundaki yüzde değişim (%)					
Toplam	3,2	7,8	-4,2	12,4	20,1
Kısa Vade	-1,2	57,2	-6,4	23,1	1,2
Uzun Vade	4,8	-3,4	-3,7	10,1	25,0
Kamu	5,1	6,6	6,6	6,5	2,7
TCMB	3,7	-11,1	-5,4	-11,0	0,8
Özel	2,3	9,9	-8,7	17,4	33,0
FINANSAL GÖSTERGELER (%)					
Toplam dış borç stoku / ihracat (FOB)	250,2	254,0	262,8	212,3	232,6
Dış borç servisi / GSYH	7,5	9,4	7,2	7,2	7,4
Dış borç servisi / ihracat (FOB)	43,5	48,4	57,0	40,3	44,7
Özel sektör borcu / ihracat (FOB)	161,7	165,6	168,1	142,4	149,3
Faiz / GSYH	1,1	1,6	1,5	1,5	1,6
Faiz / ihracat (FOB)	6,6	7,3	9,7	8,6	9,4
TCMB rezervler (net) / Dış borç stoku	30,8	29,7	27,9	26,5	30,6
TCMB rezervler (net) / Kısa vadeli borçlar	119,4	110,1	150,5	139,8	177,2
TCMB rezervler (brüt) / Toplam dış borç	29,0	27,9	26,3	25,3	29,4
TCMB rezervler (brüt) / Kısa vadeli borçlar	112,4	103,3	142,3	133,7	170,0
TCMB rezerv (brüt) / İthalat (CIF)	42,7	43,5	50,2	35,2	43,1
TCMB rezerv (net) / İthalat (CIF)	45,4	46,3	53,1	36,8	44,9
Cari işlemler dengesi / TCMB rezervi (brüt)	-69,2	-59,0	-19,8	-59,1	-52,4
Cari işlemler dengesi / TCMB rezervi (net)	-65,2	-55,4	-18,7	-56,5	-50,3
Cari işlemler dengesi / GSYH	-6,5	-6,5	-2,3	-5,7	-5,9
Makro ekonomik büyüklükler (Milyon \$)					
GSYH (Milyon \$)	735.828	616.753	741.754	648.754	648.754
İhracat (FOB) (2) (3)	119.420	113.981	102.143	132.028	107.272
İthalat (CIF) (3)	203.103	185.542	140.929	201.964	170.063
Cari işlemler dengesi (3)	-60.077	-47.639	-13.991	-41.959	-38.434
TCMB rezervler (brüt)	86.796	80.721	70.716	71.008	73.317
TCMB rezervler (net)	92.152	85.984	74.836	74.236	76.439
Dış kredi kullanımları (3)	43.245	39.908	36.420	67.557	64.118
Dış borç servisi (3)	51.946	55.148	58.248	53.154	47.991
Anapara	44.044	46.816	48.372	41.807	37.873
Faiz	7.902	8.332	9.876	11.347	10.118

(1) 1 Ekim 2001 tarihinden itibaren TCMB tarafından izleniyor.

(2) Bavlul ticareti ve diğer mallar hariç.

(3) 12 aylık toplam.