

PROJEKSİYON

REEL KUR:

Çok geriye gitmeye gerek yok, daha yıl ortalarında Merkez Bankası “Reel efektif döviz kuru endeksi 120’nin çok üstüne çıkma eğilimi gösterirse, yani TL reel olarak çok değer kazanırsa müdahale ederiz, hele hele 130’un üstüne çıkılırsa çok sert önlemleri devreye sokarız” görüşünü dile getiriyordu. Ama ne zamanki FED mayısta bir açıklamayla tüm dengeleri değiştirdi, bizde de artık TL’nin değerlenmesinden ve bunun sancılarından söz edilmez oldu. Artık gündemde TL’nin çok değer yitirmesi gerçeği vardı.

Reel efektif döviz kuru endeksi kasım ayında 109.41’e indi ve ekim ayındaki 110.23’e göre %0.7 geriledi. Ekim ayı endeksinin daha önce 109.99 olarak açıklandığını ve revize edildiğini belirtelim.

Reel efektif döviz kuru endeksinin kasımda ekime göre gerilemesi zaten beklenen bir durumdu. Kasımda tüketici fiyatları yalnızca

Döviz yukarı, reel kur aşağı...

	Reel kur endeksi	Aylık ortalama	
		Dolar	Euro
Ocak	120,57	1,7639	2,3414
Şubat	119,75	1,7699	2,3689
Mart	120,32	1,8072	2,3448
Nisan	121,41	1,7965	2,3355
Mayıs	119,82	1,8228	2,3666
Haziran	115,29	1,8945	2,4987
Temmuz	114,59	1,9305	2,5240
Ağustos	111,77	1,9547	2,6018
Eylül	108,68	2,0171	2,6902
Ekim	110,23	1,9903	2,7132
Kasım	109,41	2,0217	2,7291

% 0.01 artarak neredeyse sabit kalmıştı. Buna karşılık, TL’ye karşı ay ortalaması bazında dolar %1.6, euro ise %0.6 değer kazanmıştı. Yarım dolar ve yarım eurodan oluşan döviz sepetinde ise %1 düzeyinde bir artış olmuştu. Enflasyon sabit kalırken dövizin artması TL’nin değer yitirdiği anlamına geliyordu ve bunun doğal sonucu olarak da reel efektif döviz kuru geriledi.

Kuşkusuz reel efektif döviz kurunu belirleyen yalnızca TL’nin dolar ve euroya karşı olan durumu ve bizde oluşan enflasyonun düzeyi değil. Reel kur endeksi, çok sayıda döviz ve karşı ülkelerdeki enflasyon da dikkate alınarak hesaplanıyor. Ancak, çok açık ki, reel kur hesabında dolar ve euronun önemli bir ağırlığı var. Ayrıca, karşı ülkelerdeki enflasyon da çok fazla etki yaratmamış olacak ki, kur artışının tam tersi olarak reel efektif döviz kuru endeksinde bir geri gidış oldu.

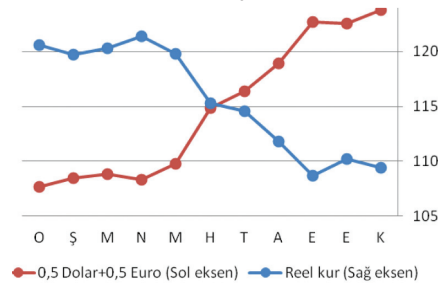
Zaten grafikteki eğri de yarım dolar ve yarım eurodan oluşan döviz sepetiyle reel efektif döviz kuru endeksinin tam zıt yönlü bir gelişme sergilediğini gösteriyor.

Zaten grafikteki eğri de yarım dolar ve yarım eurodan oluşan döviz sepetiyle reel efektif döviz kuru endeksinin tam zıt yönlü bir gelişme sergilediğini gösteriyor.

TL FAZLA DEĞER YİTİRMİŞ SAYILIYOR

2003 yılı baz alınarak, yani söz konusu yılın ortalaması 100 kabul edilerek oluşturulan reel efektif döviz kuru endeksinin, kasım ayında 109.41 düzeyinde bulunduğunu belirttik. Merkez Bankası, reel efektif döviz kuru endeksinin her yıl ortalama 1.5 puan kadar büyümesinin normal olduğu görüşünde. Yani şu durumda endeksin 115 dolayında olması

Döviz ve reel kur yengeç gibi



gerekiyor. Oysa endeks, 109.41'e gerilemiş durumda.

Eğer 115'i olması gereken düzey ve bir hedef kabul edersek, endeksin buraya gelebilmesi için TL'nin hızla değerlenmesi, yani başta dolar ve euro olmak üzere yabancı paraların TL'ye karşı gerilemesi gerekecek.

Endeksin 115'e çıkmasının bir başka yolu da, kurda fazla bir oynama yaşanmadan enflasyonun hızlanması olacak. Enflasyon çok yüksek seyrederken, kur artışının bu hıza ayak uyduramaması TL'nin değerlenmesi anlamına gelecek, sonuçta bu durum da reel efektif döviz kurunu yukarı çekecek. Ama elbette böyle bir amaç olamaz. Reel efektif döviz kuruyla ilgili düzey bir amaç değil, çünkü reel kur bir sonuç.

DEĞER KAYBI HIZLANACAĞA BENZİYOR

Reel efektif döviz kuru endeksinin yükselmek bir yana önümüzdeki dönemde biraz daha gerilemesi söz konusu olabilir. Yarım dolar ve yarım eurodan oluşan döviz sepetinin kasım ayı ortalaması 2.37 oldu. Oysa sepet

kısa sürede 2.40'ın üstüne çıktı ve bu düzeyde salınacak gibi.

Dolayısıyla kurun biraz daha yukarı gidecek gibi görünmesi, en azından mevcut tabloya göre böyle bir eğilimin belirmesi, reel efektif döviz kuru endeksinin aralık ayında bir miktar daha gerileyeceğinin öncü göstergesi gibi. Ancak, tabii ki, aralık ayında yaşanacak enflasyon da reel efektif döviz kurunun alacağı düzeyde önemli rol oynayacak. Aralık enflasyonu, akaryakıtta gelen zamların etkisiyle yüksek çıkarsa ve kur artışı daha düşük kalırsa, bu kez de reel efektif kuru yönünü yukarı çevirecek.

ENFLASYON:

Önce bardağın dolu tarafına bakalım... Enflasyonun 2013'ü % 8'in üstünde kapatma riski pek kalmadı. Bu risk tümüyle ortadan kalkmadı ama yine de çok azaldı. Kasım ayındaki %0.01'lik artıştan, yani neredeyse hiç değişmeyen fiyatlardan sonra 11 aylık artış %6.91 oldu, yıllık artış da %7.32'ye indi. 2013'ü, çok büyük olasılıkla %8'in altında kapatabileceğiz. Bu, bardağın dolu tarafı.

Ama bardağın tümü dolu değil ki... Bardağın en az yarısı da boş. Biz yıla hangi enflasyon hedefiyle başladık, %5.3 ile. Son olarak tahminimizi kaçça çıkardık, %6.8'e. Yani hedefin çok uzağındayız, büyük olasılıkla tahminin de bir miktar uzağında kalacağız.

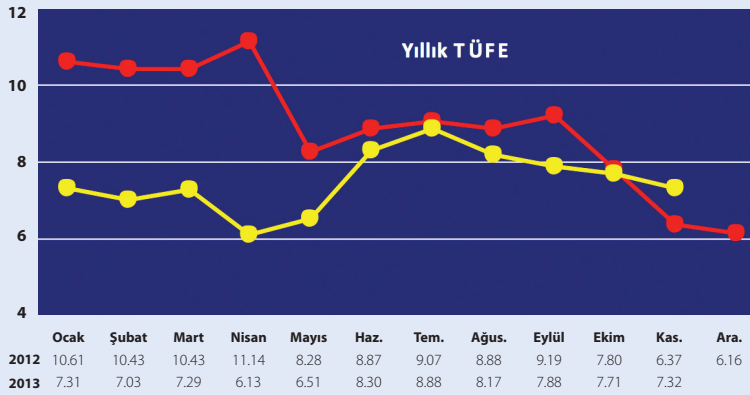
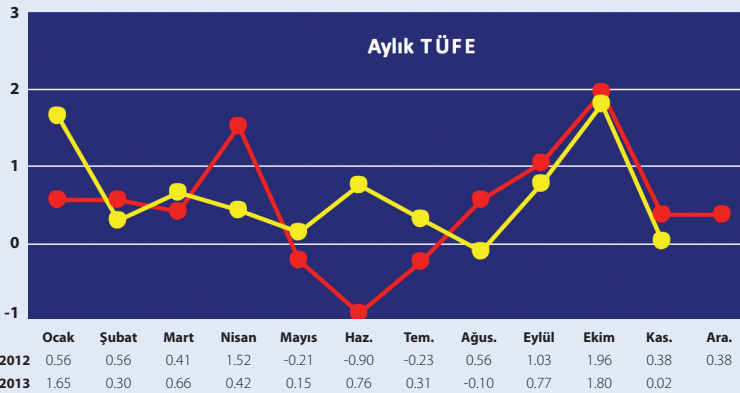
Dolayısıyla enflasyon %8'e ulaşmayacak diye (ulaşmazsa eğer) sevinelim sevinmesine de, arada bir de hedefe bakıp ne oldu da bu kadar sapma yaşadık diye kendimize soralım.

RİSK AZALDI AMA BİTMEDİ

2013 enflasyonunun %8 eşliğini geride bırakma riski azaldı, ama tümüyle bitmedi. Aralık ayı başında LPG ve benzine gelen yüksek zamların etkisiyle enflasyonda bir hızlanma görülmesi şaşırtıcı olmaz.

Kaldı ki bu yılın fiyatlara henüz tam olarak yansımadağı belirtilen olumsuz tortusu da kur artışı. TL'deki değer kaybından kaynaklanan yükün maliyetlere tam olarak yansımadağı görüşü hâkim. Bu yansımaya aralıkta mı olur, yoksa daha sonraki aylara mı sarkar, zaman içinde göreceğiz.

Dolayısıyla mevcut durumda, "TÜFE'nin ağırlıklı olarak %8'in altında kalacağını, küçük bir olasılıkla bu düzeyin aşılacağını" söylemek en doğrusu. Yeri gelmişken belirtelim, aralık ayındaki artış %1.1 olursa, yıllık oran %8'in az da olsa üstüne çıkabilir.



BİR BAKIŞTA ÜÇ YILIN EKONOMİK GÖSTERGELERİ

		Ocak	Şubat	Mart	Nisan	Mayıs	Haziran	Tem.	Ağus.	Eylül	Ekim	Kasım	Aralık
ÜFE (% deę.)	2011	2.36	1.72	1.22	0.61	0.15	0.01	-0.03	1.76	1.55	1.60	0.65	1.00
	2012	0.38	-0.09	0.36	0.08	0.53	-1.49	-0.31	0.26	1.03	0.17	1.66	0.12
	2013	-0.18	-0.13	0.81	-0.51	1.00	1.46	0.99	0.04	0.88	0.69	0.62	
TÜFE (% deę.)	2011	0.41	0.73	0.42	0.87	2.42	-1.43	-0.41	0.73	0.75	3.27	1.73	0.58
	2012	0.56	0.56	0.41	1.52	-0.21	-0.90	-0.23	0.56	1.03	1.96	0.38	0.38
	2013	1.65	0.30	0.66	0.42	0.15	0.76	0.31	-0.10	0.77	1.80	0.01	
İhracat (Aylık) (milyon \$)	2011	9.551	10.059	11.811	11.873	10.943	11.350	11.860	11.245	10.751	11.907	11.079	12.477
	2012	10.348	11.748	13.209	12.630	13.132	13.231	12.831	12.831	12.953	13.191	13.753	12.605
	2013	11.484	12.388	13.125	12.471	13.279	12.396	13.066	11.149	13.077	12.105		
İthalat (Aylık) (milyon \$)	2011	16.905	17.520	21.643	20.953	21.107	21.605	21.061	19.679	21.204	19.919	18.649	20.594
	2012	17.469	17.787	20.677	19.273	21.750	20.438	20.835	18.828	19.924	18.787	20.948	19.827
	2013	18.802	19.395	20.559	22.825	23.245	21.011	22.967	18.195	20.624	19.480		
Cari denge (milyon \$)	2011	-5.939	-5.960	-9.461	-7.538	-7.695	-7.612	-5.150	-3.741	-6.110	-4.143	-5.236	-6.507
	2012	-5.805	-4.263	-6.259	-4.585	-5.348	-3.993	-4.134	-1.326	-2.657	-1.180	-4.078	-4.877
	2013	-5.798	-5.076	-5.628	-8.106	-7.597	-4.774	-6.306	-2.434	-3.281			
İç borç stoku (milyar ₺)	2011	353.3	357.5	359.9	362.0	362.7	362.7	363.9	366.6	366.6	368.0	366.4	368.8
	2012	372.2	377.0	375.2	374.7	375.9	377.7	382.1	384.9	387.7	391.3	387.8	386.5
	2013	389.0	390.9	392.8	393.6	395.2	395.8	401.0	404.4	407.9	406.9		
İç borç faizi (%)	2011	7.73	8.67	8.96	9.03	8.83	9.14	9.13	8.94	8.14	8.43	10.46	10.34
	2012	10.49	9.41	9.55	9.63	9.46	9.10	8.00	7.93	7.89	7.52	7.16	5.77
	2013	6.46	6.17	6.47	6.56	5.69	8.37	9.03	9.27	9.79	8.51		
Bütçe geliri (Aylık) (milyon ₺)	2011	23.499	24.556	20.674	23.523	27.133	26.686	20.714	32.256	22.061	22.633	29.032	24.057
	2012	28.087	27.518	21.813	29.131	30.826	24.804	28.056	30.250	23.207	27.345	33.362	27.302
	2013	36.872	32.500	24.768	30.488	34.901	31.404	37.086	31.905	30.122	30.018		
Bütçe gideri (Aylık) (milyon ₺)	2011	22.494	23.568	26.792	22.467	24.298	23.597	24.226	29.495	23.932	24.574	26.886	42.279
	2012	26.347	30.159	27.344	27.719	26.239	31.074	28.302	31.822	29.037	31.749	27.943	42.758
	2013	30.933	33.948	30.157	29.893	30.337	32.603	36.774	35.050	34.847	33.188		
Reel kur end. (TÜFE'ye göre) (2003=100)	2011	121.23	117.38	115.87	118.37	117.29	113.34	109.45	103.57	104.96	106.74	110.49	109.63
	2012	112.48	115.94	114.23	115.95	116.83	117.02	118.26	118.89	116.28	117.39	119.39	118.18
	2013	120.57	119.75	120.32	121.41	119.82	115.29	114.59	111.77	108.68	110.23	109.41	
Aylık Ort. \$ (₺)	2011	1.5538	1.5828	1.5747	1.5156	1.5642	1.5940	1.6467	1.7442	1.7865	1.8271	1.8038	1.8589
	2012	1.8389	1.7511	1.7793	1.7798	1.7970	1.8161	1.8049	1.7858	1.7956	1.7941	1.7855	1.7791
	2013	1.7639	1.7699	1.8072	1.7965	1.8228	1.8945	1.9305	1.9547	2.0171	1.9903	2.0217	
Aylık Ort.Euro (₺)	2011	2.0738	2.1597	2.2026	2.1869	2.2489	2.2934	2.3528	2.4998	2.4636	2.4990	2.4469	2.4522
	2012	2.3723	2.3146	2.3504	2.3432	2.3052	2.2747	2.2222	2.2113	2.3051	2.3283	2.2909	2.3332
	2013	2.3414	2.3689	2.3448	2.3355	2.3666	2.4987	2.5240	2.6018	2.6902	2.7132	2.7291	
Mevduat (Milyar ₺)	2011	378.1	388.2	394.8	394.7	408.9	411.2	415.2	421.7	414.5	408.0	409.7	417.3
	2012	416.7	412.3	416.5	420.9	419.4	427.3	434.3	436.5	445.7	449.5	454.8	470.7
	2013	470.2	475.0	480.1	489.1	501.9	511.2	515.8	513.1	529.9	525.6	528.1	
DTH (Milyar \$)	2011	97.3	100.3	106.0	108.3	104.0	104.0	102.5	100.7	98.0	103.8	100.3	100.6
	2012	105.1	107.9	106.6	108.6	106.0	108.3	107.8	107.9	109.8	110.8	110.0	113.4
	2013	116.3	112.1	111.3	114.8	111.8	108.9	113.7	118.8	122.1	125.2	126.7	
Kredi (Milyar ₺)	2011	429.0	442.5	452.0	467.4	485.2	499.0	514.6	534.0	544.6	545.3	552.0	565.6
	2012	562.6	564.8	581.9	590.2	601.3	615.0	612.1	625.8	632.0	635.5	649.6	665.2
	2013	668.3	688.3	704.5	718.3	757.8	783.7	790.3	821.9	837.7	837.4	860.3	
Tük.kredileri (Milyar ₺)	2011	127.3	130.5	134.4	140.3	144.6	149.7	152.7	154.8	157.0	159.3	159.8	162.1
	2012	162.1	162.9	165.3	167.0	169.1	172.3	173.2	175.4	177.4	179.5	182.3	185.9
	2013	188.2	192.5	197.2	200.9	207.6	213.6	218.1	222.3	225.8	227.7	232.1	
Kredi kartları (Milyar ₺)	2011	44.8	45.3	45.9	47.1	49.3	51.1	52.3	53.5	54.2	55.1	55.4	56.4
	2012	58.0	58.6	59.9	62.0	64.1	65.7	67.5	68.7	70.8	72.5	73.1	75.2
	2013	76.9	77.2	78.2	80.9	83.1	84.5	84.5	87.6	89.7	89.5	90.3	
San.ür.ende.deę.(%) (Aandırılmamış endekse göre)	2011	19.1	14.3	11.7	9.6	9.7	9.9	7.0	5.7	14.2	10.3	8.7	3.7
	2012	2.6	5.4	3.7	2.7	6.0	2.1	3.3	-2.6	4.9	-6.3	13.3	-2.8
	2013	2.3	1.5	0.1	4.7	1.9	2.9	5.9	-1.3	6.4			
San.ür.ende.deę.(%) (Aandırılmış endekse göre)	2011	19.1	14.4	11.9	9.7	8.6	10.0	8.4	8.1	8.3	10.4	7.0	3.8
	2012	1.6	2.5	3.7	4.0	5.7	2.1	3.3	0.5	3.5	0.8	3.8	-1.8
	2013	2.0	4.4	1.4	3.5	1.0	4.2	4.6	-0.1	6.4			
Protestolu senet (Milyon ₺)	2011	419.9	326.3	380.4	368.0	362.1	369.3	384.4	395.0	458.2	474.6	479.1	485.0
	2012	494.2	430.0	414.0	467.0	510.6	583.3	571.4	615.8	690.6	721.8	769.2	681.3
	2013	729.0	534.1	543.0	568.1	636.2	592.9	710.1	590.9	649.0	646.0		
Dış borç öde. (Milyon \$)	2011	1.743	1.024	1.094	910	899	1.614	823	1.235	962	583	1.067	869
	2012	1.756	1.121	840	676	1.263	570	2.127	789	902	1.129	931	653
	2013	2.810	1.008	997	644	957	498	666	337	846	696	579	

GÖSTERGELER

GSYH (yüzde değişim)

	2013	2012	2011	2010
Birinci çeyrek	2.9	3.1	12.4	12.6
İkinci çeyrek	4.4	2.8	9.3	10.4
Üçüncü çeyrek		1.5	8.7	5.3
Dördüncü çeyrek		1.4	5.3	9.3
Yıllık		2.2	8.8	9.2

Fiyatlar (yüzde değişim)

	2013	2012		2013	2012
ÜFE			TÜFE		
.Kasım	0.62	1.66	.Kasım	0.01	0.38
.On bir aylık	5.80	2.58	.On bir aylık	6.91	5.76
.Yıllık	5.67	3.60	.Yıllık	7.32	6.37
.Yıllık ortalama	4.10	6.98	.Yıllık ortalama	7.39	9.26

Dış Ticaret (Milyon \$)

	2013	2012	Değ.(%)
Ekim			
.İhracat	12,105	13,191	-8.23
.İthalat	19,480	18,787	3.69
.Açık	-7,375	-5,596	31.79
.İhracat/ithalat (%)	62.1	70.2	
Ocak-Ekim			
.İhracat	124,539	126,103	-1.24
.İthalat	207,104	195,770	5.79
.Açık	-82,565	-69,667	18.51
.İhracat/ithalat (%)	60.1	64.4	
Ekim itibarıyla yıllık			
.İhracat	150,898	149,660	0.83
.İthalat	247,878	235,013	5.47
.Açık	-96,980	-85,353	13.62
.İhracat/ithalat (%)	60.9	63.7	

Cari İşlemler Dengesi (Milyon \$) (Ocak-Eylül)

	2013	2012	Fark	Değ.(%)
CARI İŞLEMLER DENGESİ	-49,000	-38,370	10,630	27.7
Döviz geliri	160,449	156,961	3,488	2.2
.İhracat	120,862	120,138	724	0.6
.Turizm	21,283	18,836	2,447	13.0
.Faiz	1,285	1,326	-41	-3.1
.Diğer	17,019	16,661	358	2.1
Döviz gideri	-209,449	-195,331	14,118	7.2
.İthalat	-181,462	-170,981	10,481	6.1
.Turizm	-3,405	-2,825	580	20.5
.Faiz	-4,236	-4,291	55	-1.3
.Diğer	-20,346	-17,234	3,112	18.1
Eylül itibarıyla yıllık	-59,135	-54,256	4,879	9.0

Merkez Bankası Döviz Rezervi (Milyon \$)

	29/11/13	30/11/12	Değişim (%)
TOPLAM	134,617	118,366	13.73
.Döviz rezervi	114,282	100,166	14.09
.Altın	20,335	18,200	11.73

Reel Kur Endeksi (2003=100) (TÜFE'ye göre)

	2013	2012	Değ.(%)
Kasım 06	112.49	Kasım 10	131.02
Kasım 07	129.95	Kasım 11	110.49
Kasım 08	115.27	Kasım 12	119.40
Kasım 09	116.51	Kasım 13	109.41

Mevduat Bankaları Kredileri (Bin ₺)

	29/11/13	30/11/12	Değ.(%)
TOPLAM	860,330,919	649,642,438	32.43
Yurtiçi krediler	856,200,942	646,539,744	32.43
.₺ krediler	650,124,721	508,522,049	27.85
.Yabancı para krediler	206,076,221	138,017,695	49.31
Yurtdışı krediler	4,129,977	3,102,694	33.11

Yatırım Teşvikleri Belgeleri (Milyon ₺) (Ocak-Ekim)

	2013	2012	Değ.(%)
.Enerji	16,537	10,294	60.65
.Hizmetler	13,843	12,142	14.01
.İmalat	26,390	15,495	70.31
.Madencilik	7,193	1,816	296.09
Toplam	63,963	39,747	60.93

Repo Hacmi (Bin ₺)

	02/12/13	03/12/12	Değ. (%)
.Müşterilerle yapılan	1,757,186	1,432,733	22.65
.Mali kuruluşlar arasında yapılan	32,315,221	18,847,147	71.46

Merkezi Yönetim Bütçesi (Milyon ₺) (Ocak-Ekim)

	2013	2012	Değ.(%)
320,064	271,037	18.09	18.09
327,728	289,791	13.09	13.09
-7,664	-18,754	-59.13	-59.13
38,583	24,502	57.47	57.47

Yurtiçindeki toplam ₺ mevduatı (Bin ₺)

	29/11/13	30/11/12	Değ. (%)
TOPLAM	528,069,858	454,753,542	16.12
.Vadesiz	87,843,634	68,017,557	29.15
.Vadeli	440,226,224	386,735,985	13.83

Yurtiçi Yerleşiklere Ait DTH (Milyon \$)

	29/11/13	30/11/12	Değ. (%)
TOPLAM	116,374	101,898	14.21
.ABD Doları	65,719	61,015	7.71
.Euro	35,683	29,885	19.40
(Dolar karşılığı)	48,537	38,836	24.98
.Diğer dövizler (dolar karşılığı)	2,118	2,047	3.47

Mevduatın Vade Dağılımı (Bin ₺)

	23/11/13	23/11/12	Değ. (%)
a- ₺ mevduat	544,168,713	435,975,922	24.82
.Vadesiz ve yedi gün ihbarlı	89,750,997	65,001,638	38.07
.Bir ay vadeli	67,724,744	57,541,300	17.70
.Üç ay vadeli	334,835,311	255,935,352	30.83
.Altı ay vadeli	27,141,559	41,698,907	-34.91
.Bir yıl vadeli ve daha uzun vadeli	24,716,102	15,798,725	56.44
b-Yabancı para mevduat	305,857,261	203,342,364	50.41
.Vadesiz ve yedi gün ihbarlı	59,452,266	34,738,347	71.14
.Bir ay vadeli	39,864,976	37,282,773	6.93
.Üç ay vadeli	148,218,968	96,416,530	53.73
.Altı ay vadeli	24,725,980	13,605,616	81.73
.Bir yıl vadeli ve daha uzun vadeli	33,595,071	21,299,098	57.73

Tüketici Kredileri ve Kredi Kartları (Bin ₺)

	29/11/13	30/11/12	Değ.(%)
Tüketici Kredileri ve Kredi Kartları	322,412,085	255,411,270	26.23
.Tüketici kredileri	232,075,855	182,323,783	27.29
.Konut	99,699,713	77,716,414	28.29
.Taşıt	7,822,246	7,298,959	7.17
.Diğer	124,553,896	97,308,410	28.00
.Kredi kartları	90,336,230	73,087,487	23.60
Tasfiye olunacak			
.Tüketici kredileri	5,267,386	4,149,074	26.95
.Kredi kartları	4,884,796	4,170,569	17.13

Şirket Kuruluşları (Ocak-Ekim)

	2013	2012	Değ.(%)
.Kurulan	40,085	32,459	23.49
.Kapanan	12,101	10,847	11.56

En Yüksek Faiz Oranları (20 Kasım 2013 itibarıyla)

İ mevduata uygulanan faiz (%)	ABD Doları mevduata uygulanan faiz (%)	Euro mevduata uygulanan faiz (%)
. Bir aya kadar vadeli	. Bir aya kadar vadeli	. Bir aya kadar vadeli
3,00 -20,00	0,25 - 9,50	0,25 - 9,50
. Üç aya kadar vadeli	. Üç aya kadar vadeli	. Üç aya kadar vadeli
4,00 -20,00	0,25 - 9,50	0,25 - 9,50
. Altı aya kadar vadeli	. Altı aya kadar vadeli	. Altı aya kadar vadeli
4,00 -18,00	0,25 - 9,50	0,25 - 9,50
. Bir yıla kadar vadeli	. Bir yıla kadar vadeli	. Bir yıla kadar vadeli
4,00 -18,00	0,25 - 9,50	0,25 - 9,50

İç Borç Stoku (Milyar ₺)

	2013	2012	Değ.(%)
.Ekim sonu	406.9	391.3	3.99

Para Arzı (Bin ₺)

	29/11/13	30/11/12	Değ. (%)
M1	196,982,694	154,833,404	27.22
DOLAŞIMDAKI PARA	66,828,205	53,720,680	24.40
Dolaşıma Çıkan Banknot + Madeni Para	75,928,415	61,407,476	23.65
Banka Kasaları (-)	9,100,210	7,686,796	18.39
VADESİZ MEVDUAT (₺)	88,859,238	66,992,260	32.64
Mevduat Bankaları	81,176,421	62,139,294	30.64
Katılım Bankaları	7,674,906	4,844,909	58.41
TCMB	7,911	8,057	-1.81
VADESİZ MEVDUAT (YP)	41,295,251	34,120,464	21.03
Mevduat Bankaları	37,923,893	31,618,713	19.94
Katılım Bankaları	3,362,545	2,471,825	36.03
TCMB	8,813	29,926	-70.55
M2	861,021,174	710,044,199	21.26
VADELİ MEVDUAT (₺)	453,239,614	393,047,121	15.31
Mevduat Bankaları	426,057,288	370,328,853	15.05
Katılım Bankaları	27,182,326	22,718,268	19.65
TCMB	-	-	-
VADELİ MEVDUAT (YP)	210,798,866	162,163,674	29.99
Mevduat Bankaları	196,077,478	150,220,285	30.53
Katılım Bankaları	14,721,388	11,943,389	23.26
TCMB	-	-	-
M3	900,271,667	751,052,599	19.87
REPO	5,742,919	4,660,466	23.23
PARA PİYASASI FONLARI (B TİPİ LİKİT FONLAR)	11,141,988	17,440,742	-36.12
İHRAÇ EDİLEN MENKUL DEĞERLER	22,365,586	18,907,192	18.29

Tüketici Güven Endeksi

	Ekim 13	Eylül 13	Değ.(%)
TÜKETİCİ GÜVEN ENDEKSİ(*)	75.5	72.1	4.7
.Hanenin maddi durum beklentisi	92.2	90.3	2.1
.Genel ekonomik durum beklentisi	101.6	95.8	6.1
.İşsiz sayısı beklentisi (**)	84.0	82.2	2.2
.Tasarruf etme ihtimali	24.3	20.1	20.9

(*)Beklentiler gelecek 12 aylık dönem için sorgulanıyor.

(**)Söz konusu endeksin artması, işsiz sayısı beklentisinde azalışı, azalması ise işsiz sayısı beklentisinde artışı gösteriyor.

Sanayi Üretimi Değişimi (%)

	Eylül 2013	Eylül 2012
.Arındırılmamış endekse göre (yıllık)	6.4	4.9
.Takvim etkisinden arındırılmış endekse göre (yıllık)	6.4	3.5
.Mevsim ve takvim etkisinden arındırılmış endekse göre (bir önceki aya göre)	5.8	0.6

Dış Borç Anapara ve Faiz Ödemesi (Milyon \$) (Ocak-Kasım)

	2013	2012	Değ.(%)
Toplam	9,626	12,105	-20.48
. Kamu	8,423	9,650	-12.72
. Merkez Bankası	345	425	-18.82
. IMF'ye ödemeler	858	2,030	-57.73

Turist Sayısı

	2013	2012	Değ.(%)
Ocak-Eylül	28,355,164	25,756,984	10.09

İnşaat Ruhsatı ve Yapı Kullanma İzin Belgesi

Daire sayısı (Ocak-Eylül)	2013	2012	Değ.(%)
. Ruhsat	591,014	533,221	10.84
.Yapı kullanma izin belgesi	490,990	374,138	31.23

İmalat Sanayi Kapasite Kullanım Oranı (Yüzde)

	2013	2012
.Kasım	75.6	74.0

Protestolu Senetler (Ocak-Ekim)

	2013	2012	Değ.(%)
. Adet	912,096	862,107	5.80
.Tutar (Bin ₺)	6,199,298	5,498,680	12.74

İşsizlik Verileri (Bin Kişi)

	Ağustos 13	Temmuz 13	Ağustos 12
.15 ve daha yukarı yaştaki nüfus	55,715	55,642	54,841
.İşgücü durumu	28,766	28,785	27,812
... İstihdam edilenler	25,960	26,099	25,367
... İşsizler	2,806	2,686	2,445
.İşsizlik oranı (%)	9.8	9.3	8.8
.Tarım dışı işsizlik oranı (%)	12.3	11.8	11.3
.Genç nüfusta işsizlik oranı (%)	18.7	18.0	17.2

DIŞ BORÇ STOKU (Milyon \$)

	2013 2.Ç.	2013 1.Ç.	2012	2011	2010
Türkiye brüt dış borç stoku (toplaml)	367,343	349,895	337,492	304,361	291,969
Kısa vadeli	125,687	114,944	100,832	81,934	77,326
Uzun vadeli	241,656	234,951	236,660	222,427	214,643
Kamu sektörü (toplaml)	108,595	103,324	103,290	94,281	89,081
Kısa vadeli	15,382	12,598	11,040	7,013	4,290
Uzun vadeli	93,213	90,726	92,250	87,268	84,791
TCMB (toplaml)	6,395	6,637	7,088	9,334	11,565
Kısa vadeli	963	980	1,036	1,239	1,553
Uzun vadeli	5,432	5,657	6,052	8,095	10,012
Özel sektör (toplaml)	252,353	239,934	227,114	200,747	191,324
Kısa vadeli	109,342	101,366	88,756	73,682	71,483
Uzun vadeli	143,011	138,568	138,358	127,065	119,841

ÖNCEKİ DÖNEME GÖRE FARK (Milyon Dolar)

	2013 2.Ç.	2013 1.Ç.	2012	2011	2010
Türkiye brüt dış borç stoku (toplaml)	17,448	12,403	33,131	12,392	22,864
Kısa vadeli	10,743	14,112	18,898	4,608	28,333
Uzun vadeli	6,705	-1,709	14,233	7,784	-5,469
Kamu sektörü (toplaml)	5,271	34	9,010	5,200	5,599
Kısa vadeli	2,784	1,558	4,027	2,723	692
Uzun vadeli	2,487	-1,524	4,983	2,477	4,907
TCMB (toplaml)	-242	-451	-2,246	-2,231	-1,597
Kısa vadeli	-17	-56	-203	-314	-211
Uzun vadeli	-225	-395	-2,043	-1,917	-1,386
Özel sektör (toplaml)	12,419	12,820	26,367	9,423	18,863
Kısa vadeli	7,976	12,610	15,074	2,199	27,852
Uzun vadeli	4,443	210	11,293	7,224	-8,989

ÖNCEKİ DÖNEME GÖRE DEĞİŞİM (Yüzde)

	2013 2.Ç.	2013 1.Ç.	2012	2011	2010
Türkiye brüt dış borç stoku (toplaml)	5.0	3.7	10.9	4.2	8.5
Kısa vadeli	9.3	14.0	23.1	6.0	57.8
Uzun vadeli	2.9	-0.7	6.4	3.6	-2.5
Kamu sektörü (toplaml)	5.1	0.0	9.6	5.8	6.7
Kısa vadeli	22.1	14.1	57.4	63.5	19.2
Uzun vadeli	2.7	-1.7	5.7	2.9	6.1
TCMB (toplaml)	-3.6	-6.4	-24.1	-19.3	-12.1
Kısa vadeli	-1.7	-5.4	-16.4	-20.2	-12.0
Uzun vadeli	-4.0	-6.5	-25.2	-19.1	-12.2
Özel sektör (toplaml)	5.2	5.6	13.1	4.9	10.9
Kısa vadeli	7.9	14.2	20.5	3.1	63.8
Uzun vadeli	3.2	0.2	8.9	6.0	-7.0