



TÜRKİYE'DEN İŐBİRLİĐİ TEKLİFLERİ BUSINESS OPPORTUNITIES FROM TURKEY

Türk ihraç ürünleri ve firma tekliflerinin;

- DıŐ pazarlardaki alıcı firmalara duyurulması
- Tekliflerden hazırlanan aylık İngilizce bültenin 2700 ekonomi ve ticaret noktasına e-posta ile gönderilmesi
- Online sorgulanabilmesi
- Takip Edilebilmesi

- Announcing Turkish export products and offers
- Online monitoring
- Online search
- Sending monthly bulletins including offers to 2700 economy and trade points abroad by e-mail.



<http://boft.tobb.org.tr>

PROJEKSİYON

KUR ARTIŞI:

Türk Lirası son aylarda ne oldu da böyle çok hızlı bir değer kaybı içine girdi. Hani enflasyon çeşitli nedenlerle birden tırmanır, ulusal para da o ölçüde değer kaybeder, anlaşılır tabii ki. Ama öyle bir durum yok. Tamam, aralık ayındaki enflasyon yüksek, muhtemelen ocakta da öyle olacak ama bu enflasyon zaten biraz da kur artışı kaynaklı. Şu durumda kur artışını nasıl izah edeceğiz ya da izah edebilme şansımız var mı...

Bazı güçlerin Türkiye'ye karşı ekonomik savaş açtıklarını dile getirmek de bir görüştür tabii ki ama bunun çok da sağlam bir dayanağı olmadığı bir anlamda bizzat Başbakan Binali Yıldırım tarafından açıklandı. Ne dedi Yıldırım; "Döviz kuru döviz borcu olan Türk şirketlerinin alımı yüzünden artmaktadır".

Reel sektör kuruluşlarının döviz varlık ve yükümlülükleri arasında geçen yılın ekim ayı itibarıyla tam 213 milyar dolarlık bir fark oluşmuş durumda. Döviz kurundaki her artış, bu şirketler için büyük sıkıntı ve kaygı nedeni.

İşte son zamanlarda daha çok siyasette yaşanan gerginlik ve zaman zaman tırmanışa geçen terör yüzünden döviz kurunda ortaya çıkan kırırdanma, reel sektör kuruluşlarının vadesi gelmeyen borçları için döviz talep etmeleri sonucunu doğurunca tam bir kısır döngüye girdik.

Döviz talebi kur artışını getirdi; kurdaki yükselme dövizin daha da artacağı kaygılarına yol açtı; bu kaygılar yeni döviz talebi dalgaları yarattı.

Bir de baktık ki dolar 3.94'e fırlamış. Devreye doğal olarak Merkez Bankası girdi. Merkez Bankası aldığı bir takım önlemlerle kurun hızla gerilemesini sağladı.

Ancak bu kalıcı olabilecek mi, işte tüm sorun burada. Ekonomide psikolojik faktörlerin önemini kimse yadsıyamaz. Eğer döviz borcu olanlar siyaseten daha da gergin günlere doğru gittiğimizi dü-

Reel sektörün döviz varlık-yükümlülüğü (Milyon dolar)			
	Döviz varlığı	Döviz yükümlülüğü	Net Döviz pozisyonu
2002	25.1	31.638	-6.538
2003	30.202	48.623	-18.421
2004	37.671	56.618	-18.947
2005	45.393	67.089	-21.696
2006	62.659	91.153	-28.494
2007	76.132	129.731	-53.599
2008	80.465	151.036	-70.571
2009	80.385	147.107	-66.722
2010	87.379	176.238	-88.859
2011	82.179	200.396	-118.217
2012	89.367	225.742	-136.375
2013	94.056	265.418	-171.362
2014	101.968	281.445	-179.477
2015	100.471	290.368	-189.897
2016/10	99.806	312.408	-212.602

şünmeye devam ederlerse dövizdeki geri çekilmelerin kalıcılığını sağlamamız pek kolay olmayacak demektir.

Kurda dördüncü kırılmayı yaşıyoruz

Yaklaşık son kırk yılı esas alarak bir değerlendirme yaparsak TL'de dördüncü kırılma dönemini yaşadığımızı söyleyebiliriz. Üstelik bu kez durum temelden farklı. Daha önce 1980, 1994 ve 2001 yıllarındaki devalüasyonlarda Türkiye sabit kur ya da sabit kura yakın sistemler uyguluyordu. Oysa bu kez dalgalı kur sistemindeyiz ve TL yine de hızla değer yitiriyor.

Dövizde son kırk yılın üçüncü dördüncü sıçrama dönemi (Yılsonu dolar kuru)					
1979	35	1992	8.556	2005	1,3430
1980	89	1993	14.458	2006	1,4131
1981	132	1994	38.418	2007	1,1647
1982	185	1995	61.054	2008	1,5123
1983	280	1996	107.505	2009	1,5057
1984	443	1997	204.75	2010	1,5460
1985	574	1998	312.72	2011	1,9065
1986	756	1999	540.098	2012	1,7826
1987	1.018	2000	671.765	2013	2,1343
1988	1.813	2001	1.439.567	2014	2,3189
1989	2.311	2002	1.634.501	2015	2,9076
1990	2.927	2003	1.395.835	2016	3,5318
1991	5.075	2004	1.342.100	19.1.2017	3,8000

2005 yılından önceki değerler TL'den altı sıfır atılmamış duruma göre.

Aslında son yıllarda ve son aylarda yoğunlaşan bu değer kaybına mı şaşırmalıyız, yoksa TL'nin çok uzun yıllar neredeyse aynı düzeyde kalmış olmasına mı...

Bakınız, 2002 yılı sonunda dolar kuru (TL'den altı sıfır atılmış duruma getirerek söyleyelim) 1.63 düzeyindeydi. 2011 sonuna kadar, yılsonları itibarıyla bu düzeyin altında kalındı. Yani sekiz yıl boyunca TL sürekli değerli seyretti. Ne yani bu dönemde Türkiye'de hiç enflasyon yoktu da ABD'deki enflasyon yüzünden mi TL böylesine değer kazanıyordu, roller tersine mi dönmüştü. Tabii ki hayır; tüm dünyada likidite boldu, bizde faizler yüksekti ve Türkiye'ye adeta oluk oluk para aktı.

2011 yılıyla birlikte gidiş değişmeye başladı, hele hele 2013'ten itibaren her şey tersine döndü. Öyle bir tersine dönüş yaşadık ki hem de; daha şunun şurasında geçen yılın ekim ayında yaptığımız 2017-2019 dönemi orta vadeli programında bu yılın ortalama kur varsayımını 3.18 olarak almışken, biz 2016'yı 3.53 düzeyinden kapattık.

Bir yanda dövizde net borçlu konumda olan şirketlerin talebi, diğer yanda Anayasa değişikliğinin yarattığı siyaseten çalkantılı bir dönem... Bu etkenlerden dolayı döviz kurundaki hareketi öyle çok kısa sürede dingin hale getirmek pek kolay olmayacak.

ENFLASYON:

Fiyat artışının aralık ayında geçmiş yıl aralık aylarının üstüne çıkabileceği tahmin ediliyordu edilmesine ama doğrusu kimse de yüzde 1.64 gibi bir TÜFE artışı beklemiyordu. Ama beklenmeyen oldu ve TÜFE aralık ayında ilk kez yüzde 1'i aştı, hem de ne aşma...

Kasım sonunda yüzde 7'ye gerileyen ve yıllık hedef olan yüzde 7.5'te kalınmasına dönük umutları artıran tablo da bir anda bozuldu ve 2016 yılı yüzde 8.53 düzeyinde kapatıldı.

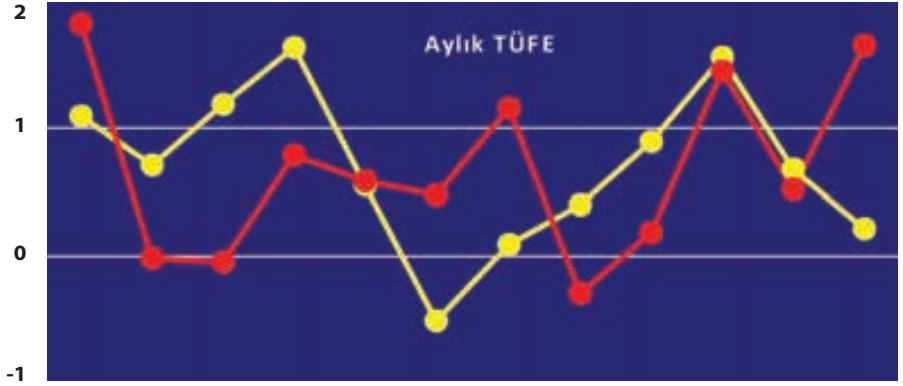
Aralık ayında fiyatların böylesine tahminlerin ötesinde hızlı artış göstermesinde kuşku yok ki Türk Lirası'nın değer kaybı büyük etki yaptı. Dolar, aralık ayında kasıma göre ay ortalaması bazında yüzde 6.4 değer kazandı. Yapılan bir dizi çalışma döviz kurundaki her 10 puanlık artışın enflasyona 1.0-1.5 puan arasında etkide bulunduğunu gösteriyor. Dolayısıyla aralık ayındaki bu hızlı kur artışının enflasyon üstündeki temel belirleyici olduğu açık.

Aralık ayında temel olarak kur artışından kaynaklanan bu yükselişten sonra elbette en çok merak edilen kur artışının daha da hızlandığı 2017'nin ilk ayında nasıl bir tablo ortaya çıkacağı. Ocak ayında da aralıktakine benzer bir fiyat artışı yaşanması olasılığı güçlü. Ancak burada bir avantaj var; o da geçen yılın ocak ayındaki TÜFE artışının yüzde 1.82 ile görece yüksek bir düzeyde oluşmuş olması. Dolayısıyla bu yıl da benzer bir oran görsek bile aralık sonundaki yıllık yüzde 8.53, ocak sonunda çok fazla değişmeyecek.

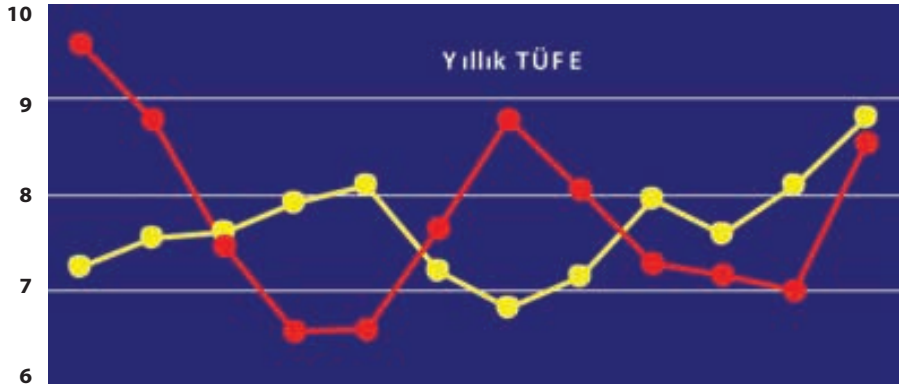
Bu arada tüketici fiyatlarının aralık ayında tahminleri çok çok aşarak yüzde 1.64'e çıkmasında gıda maddeleri grubundaki yüzde 3.29'luk artış büyük etki yaptı.

Gıda ve alkolsüz içecekler grubunda yılın ilk on bir ayında toplam yüzde 2.28 artış olmuştu. Yalnızca aralık ayındaki artış ise yüzde 3.29 olarak gerçekleşti. Böylece, söz konusu grubun yıllık artışı yüzde 5.65 düzeyine çıktı.

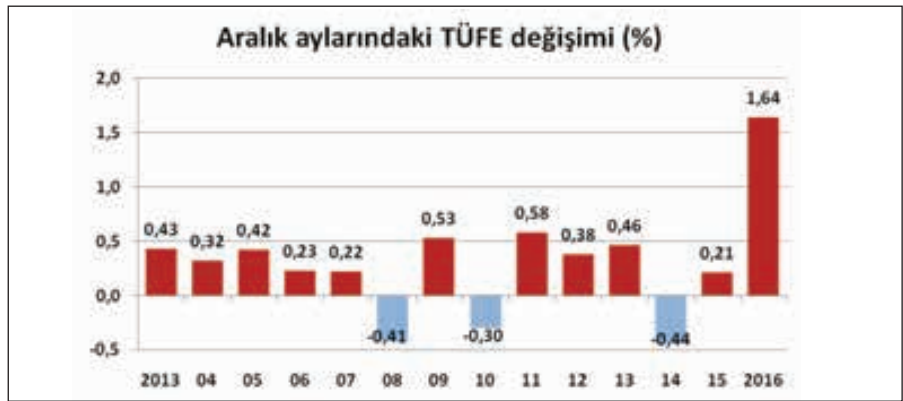
Aralık ayındaki yüzde 1.64'lük TÜFE artışına gıda ve alkolsüz içecekler grubunun etkisi 0.79 puanı buldu.



	Ocak	Şubat	Mart	Nisan	Mayıs	Haz.	Tem.	Ağus.	Eylül	Ekim	Kas.	Ara.
2015	1.10	0.71	1.19	1.63	0.56	-0.51	0.09	0.40	0.89	1.55	0.67	0.21
2016	1.82	-0.02	-0.04	0.78	0.58	0.47	1.16	-0.29	0.18	1.44	0.52	1.64



	Ocak	Şubat	Mart	Nisan	Mayıs	Haz.	Tem.	Ağus.	Eylül	Ekim	Kas.	Ara.
2015	7.24	7.55	7.61	7.91	8.09	7.20	6.81	7.14	7.95	7.58	8.58	8.81
2016	9.58	8.78	7.46	6.57	6.58	7.64	8.79	8.05	7.28	7.16	7.00	8.53



Harcama gruplarının aylık ve yıllık değişime etkisi (Yüzde)	Harcama gruplarının aylık ve yıllık değişime etkisi (Yüzde)				
	Harcama grubu ağırlığı	Aralık ayı değişimi	Aylık değişime etki	2016 yılı değişimi	Yıllık değişime etki
Toplam	100,00	1,64	1,64	8,53	8,53
Gıda ve alkolsüz içecekler	23,68	3,29	0,79	5,65	1,34
Alkollü içecekler ve tütün	4,98	7,33	0,37	31,59	1,57
Giyim ve ayakkabı	7,43	-2,55	-0,19	3,98	0,30
Konut	15,93	0,95	0,15	6,42	1,02
Ev eşyası	8,02	1,28	0,10	6,24	0,50
Sağlık	2,66	0,66	0,02	9,73	0,26
Ulaştırma	14,31	1,97	0,29	12,36	1,77
Haberleşme	4,42	-0,14	-0,01	3,18	0,14
Eğlence ve kültür	3,81	1,42	0,05	5,93	0,23
Eğitim	2,56	0,01	0,00	9,47	0,24
Lokanta ve oteller	7,47	0,44	0,03	8,62	0,64
Çeşitli mal ve hizmetler	4,73	0,60	0,03	11,08	0,52

Bir bakışta üç yılın ekonomik göstergeleri

		Ocak	Şubat	Mart	Nisan	Mayıs	Haziran	Tem.	Ağus.	Eylül	Ekim	Kasım	Aralık
TÜFE (Aylık) (% deę.)	2014	1.98	0.43	1.13	1.34	0.40	0.31	0.45	0.09	0.14	1.90	0.18	-0.44
	2015	1.10	0.71	1.19	1.63	0.56	-0.51	0.09	0.40	0.89	1.55	0.67	0.21
	2016	1.82	-0.02	-0.04	0.78	0.58	0.47	1.16	-0.29	0.18	1.44	0.52	1.64
Yİ-ÜFE (Aylık) (% deę.)	2014	7.75	7.89	8.39	9.38	9.66	9.16	9.32	9.54	8.86	8.96	9.15	8.17
	2015	7.24	7.55	7.61	7.91	8.09	7.20	6.81	7.14	7.95	7.58	8.10	8.81
	2016	9.58	8.78	7.46	6.57	6.58	7.64	8.79	8.05	7.28	7.16	7.00	8.53
İhracat (Aylık) (milyon \$)	2014	12,400	13,053	14,680	13,371	13,682	12,881	13,345	11,387	13,583	12,892	13,067	13,269
	2015	12,302	12,232	12,520	13,349	11,080	11,950	11,129	11,022	11,582	13,240	11,682	11,751
	2016	9,547	12,367	12,759	11,951	12,101	12,876	9,825	11,831	10,907	12,812	12,817	
İthalat (Aylık) (milyon \$)	2014	19,286	18,240	19,932	20,659	20,875	20,793	19,941	19,498	20,596	19,185	21,385	21,788
	2015	16,646	16,941	18,726	18,373	17,869	18,199	18,225	15,969	15,403	16,918	15,973	17,992
	2016	13,453	15,578	17,766	16,188	17,196	19,475	14,695	16,614	15,296	17,004	16,931	
Cari denge (Aylık) (milyon \$)	2014	-4,825	-3,142	-3,018	-4,739	-3,469	-3,936	-2,168	-1,949	-1,993	-2,132	-5,521	-6,660
	2015	-2,455	-3,322	-4,780	-3,861	-4,277	-3,221	-3,139	262	159	-341	-2,236	-5,067
	2016	-2,200	-1,944	-3,732	-3,088	-3,146	-4,971	-2,468	-1,451	-1,661	-1,655	-2,268	
İç borç stoku (milyar ₺)	2014	406.3	407.1	409.0	409.4	412.4	408.4	408.2	407.4	408.2	411.1	413.6	414.6
	2015	416.9	421.2	423.2	428.5	429.4	430.2	434.4	435.0	438.2	438.2	439.5	440.1
	2016	443.1	444.1	448.2	449.4	452.3	453.3	455.3	458.4	463.1	465.0	468.2	
Sabit faizli iç borçlanmanın ortalama maliyeti (%)	2014	10.81	10.87	11.07	10.43	9.17	8.67	8.57	9.24	9.35	9.82	8.28	8.81
	2015	7.83	8.06	8.20	9.70	9.64	9.85	9.63	10.47	11.33	10.84	10.26	10.93
	2016	11.14	10.95	10.13	9.56	9.63	9.32	9.11	9.73	9.25	9.66	10.66	11.42
Bütçe geliri (Aylık) (milyon ₺)	2014	37,908	34,424	31,968	34,069	37,555	34,557	34,699	37,985	30,339	34,175	39,219	38,485
	2015	40,109	40,153	32,918	42,971	41,752	39,561	40,103	42,784	33,837	43,797	43,807	40,987
	2016	46,720	44,724	40,269	49,706	49,515	44,067	42,543	50,865	36,076	43,365	60,732	45,849
Bütçe gideri (Aylık) (milyon ₺)	2014	36,001	32,756	37,060	36,789	36,080	35,170	39,990	32,038	39,550	37,185	35,618	50,515
	2015	36,342	42,511	39,761	41,597	40,113	36,338	45,506	37,546	47,937	36,562	43,009	59,083
	2016	42,521	42,308	46,838	44,348	45,853	51,983	42,414	47,273	52,982	43,469	50,712	72,987
Reel kur end. (TÜFE'ye göre) (2003=100)	2014	95.15	95.82	96.30	101.91	104.12	103.59	103.76	103.11	102.59	103.23	106.39	104.95
	2015	107.67	104.62	102.95	101.31	99.83	97.60	98.98	94.56	90.51	93.69	98.61	97.49
	2016	98.59	99.74	100.67	101.52	98.92	100.18	100.91	99.65	99.80	98.33	95.12	92.16
Aylık Ort. \$ (₺)	2014	2.2168	2.2128	2.2178	2.1275	2.0908	2.1157	2.1187	2.1583	2.2036	2.2583	2.2336	2.2877
	2015	2.3283	2.4552	2.5838	2.6481	2.6461	2.7019	2.6946	2.8456	3.0027	2.9296	2.8713	2.9172
	2016	3.0070	2.9407	2.8917	2.8347	2.9266	2.9170	2.9576	2.9629	2.9601	3.0679	3.2675	3.4889
Aylık Ort.Euro (₺)	2014	3.0215	3.0194	3.0658	2.9382	2.8745	2.8758	2.8764	2.8769	2.8501	2.8642	2.7872	2.8217
	2015	2.7162	2.7899	2.8047	2.8534	2.9551	3.0289	2.9710	3.1672	3.3749	3.2986	3.0894	3.1697
	2016	3.2669	3.2628	3.2063	3.2134	3.3147	3.2774	3.2710	3.3207	3.3165	3.3866	3.5344	3.6813
Mevduat (Milyar ₺)	2014	541.0	537.1	535.3	538.3	539.5	569.3	584.1	563.8	585.3	568.6	573.2	617.2
	2015	607.8	621.4	622.4	628.6	615.3	627.3	646.6	628.7	625.0	633.1	649.3	665.1
	2016	670.3	681.1	678.2	679.3	710.9	715.3	733.3	744.7	759.1	773.5	779.2	786.7
DTH (Milyar \$)	2014	128.1	134.4	139.9	140.6	139.2	134.5	136.2	138.6	136.8	141.8	141.3	132.8
	2015	128.9	131.5	133.6	133.4	144.0	148.9	144.3	146.3	146.1	149.8	147.1	145.6
	2016	140.1	144.8	151.4	154.0	146.8	149.5	138.6	142.4	137.9	135.8	135.9	137.4
Kredi (Milyar ₺)	2014	917.3	918.1	921.4	918.5	931.7	953.8	967.1	980.8	1,009.2	1,015.5	1,031.1	1,062.5
	2015	1,081.2	1,108.6	1,132.3	1,157.3	1,174.6	1,196.4	1,230.7	1,247.7	1,262.8	1,265.0	1,259.5	1,267.3
	2016	1,282.4	1,294.1	1,286.9	1,298.2	1,327.9	1,331.9	1,354.8	1,360.5	1,378.1	1,392.7	1,442.1	1,458.3
Tük.kredileri (Milyar ₺)	2014	238.5	238.8	240.4	241.7	245.3	248.6	250.8	253.9	258.0	260.2	263.1	267.4
	2015	270.7	273.4	277.9	279.8	282.3	284.8	286.8	288.8	288.8	288.2	288.2	289.8
	2016	290.4	291.5	293.1	295.6	297.6	300.1	300.7	302.3	306.2	310.9	315.9	322.6
Kredi kartları (Milyar ₺)	2014	92.7	89.4	87.2	85.4	84.7	84.5	83.7	82.8	83.7	83.5	82.7	82.8
	2015	84.2	83.2	83.2	83.9	86.2	86.5	88.9	89.0	91.0	90.5	89.8	90.8
	2016	91.4	91.4	91.2	93.5	94.0	95.1	95.5	97.0	99.2	98.3	98.4	100.2
San.ür.ende.deę. (%) (Arındırılmamış endekse göre)	2014	7.6	5.1	4.5	4.9	1.8	1.6	-4.5	12.7	4.5	4.5	-1.2	4.4
	2015	-2.2	0.8	4.8	3.8	0.3	6.7	1.3	8.2	-7.9	14.7	3.7	4.5
	2016	3.6	8.6	4.8	0.7	7.1	1.2	-8.4	2.8	-4.2	0.2	4.6	
San.ür.ende.deę. (%) (Arındırılmış endekse göre)	2014	7.6	5.1	4.5	5.0	3.4	1.5	3.7	4.4	2.5	2.3	0.7	2.5
	2015	-2.1	0.8	4.7	3.8	2.2	4.8	0.1	6.9	1.4	4.2	3.6	4.6
	2016	5.6	5.8	2.9	0.8	5.6	1.3	-4.7	2.2	-3.1	2.0	2.7	
Protestolu senet (Milyon ₺)	2014	756.5	535.8	558.1	578.8	581.9	588.2	601.8	989.8	708.7	860.9	684.8	775.7
	2015	794.7	712.8	680.5	714.5	664.8	757.9	984.6	776.8	914.8	902.0	947.0	1,230.3
	2016	942.0	739.9	815.5	881.7	883.5	916.2	1,247.6	995.0	1,096.9	1,032.6	1,134.6	
Dış borç öde. (Milyon \$)	2014	2,585	2,151	1,023	796	488	595	691	494	801	1,113	413	786
	2015	915	492	3,566	929	475	356	761	434	903	300	329	589
	2016	1,287	491	2,163	675	568	415	576	449	2,712	585	498	581

GSYH (% değişim) (2009 bazlı yeni seriye göre)				
	2016	2015	2014	2013
Birinci çeyrek	4.5	3.5	8.7	8.5
İkinci çeyrek	4.5	7.2	2.9	9.8
Üçüncü çeyrek	-1.8	5.9	3.7	8.9
Dördüncü çeyrek	7.4	5.9	6.9	
Yıllık	6.1	5.2	8.5	

Fiyatlar (% değişim)					
TÜFE	2016	2015	Yİ-ÜFE	2016	2015
.Aralık	1.64	0.21	.Aralık	2.98	-0.33
.Yıllık	8.53	8.81	.Yıllık	9.94	5.71
.Yıllık ortalama	7.78	7.67	.Yıllık ortalama	4.30	5.28

Dış Ticaret (Milyon \$)			
Kasım	2016	2015	Değ. (%)
. İhracat	12,817	11,682	9.72
. İthalat	16,931	15,973	6.00
. Açık	-4,114	-4,291	-4.12
. İhracat/İthalat (%)	75.7	73.1	
Ocak-Kasım			
. İhracat	129,793	132,088	-1.74
. İthalat	180,196	189,242	-4.78
. Açık	-50,403	-57,154	-11.81
. İhracat/İthalat (%)	72.0	69.8	
Yıllık (Kasım itibarıyla)			
. İhracat	141,544	145,357	-2.62
. İthalat	198,188	211,030	-6.09
. Açık	-56,644	-65,673	-13.75
. İhracat/İthalat (%)	71.4	68.9	

Merkez Bankası Döviz Rezervi (Milyon \$)			
	6/1/2017	8/1/2016	Değişim (%)
TOPLAM	110,985	112,568	-1.41
. Döviz rezervi	96,934	94,920	2.12
. Altın	14,051	17,648	-20.38

Repo Hacmi (Bin ₺)			
	30/12/2016	31/12/2015	Değ. (%)
. Müşterilerle yapılan	2,529,456	1,765,021	43.31
. Mali kuruluşlar arasında yapılan	53,125,072	51,688,970	2.78

Merkezi Yönetim Bütçesi (Milyon ₺) (Yıllık)			
	2016	2015	Değ. (%)
. Gelir	554,431	482,780	14.84
. Harcama	583,689	506,305	15.28
. Denge	-29,258	-23,525	24.37
. Faiz dışı denge	20,989	29,479	-28.80

Cari İşlemler Dengesi (Milyon \$) (Ocak-Kasım)			
	2016	2015	Değ. (%)
Cari İşlemler Dengesi	-28,584	-27,211	5.0
Döviz geliri	177,836	188,580	-5.7
. İhracat	136,628	139,660	-2.2
. Seyahat	18,049	25,458	-29.1
. Faiz	1,856	1,494	24.2
. Diğer	21,303	21,968	-3.0
Döviz gideri	206,420	215,791	-4.3
. İthalat	173,302	182,727	-5.2
. Seyahat	4,705	4,900	-4.0
. Faiz	4,966	4,506	10.2
. Diğer	23,447	23,658	-0.9
Cari işlemler dengesi (milyon \$) (Kasım itibarıyla yıllık)	-33,651	-33,871	-0.6

Yurtiçindekilerin toplam ₺ mevduatı (Bin ₺)			
	6/1/2017	8/1/2016	Değ. (%)
Toplam	774,719,270	661,681,082	17.08
. Vadesiz	142,733,003	116,269,628	22.76
. Vadeli	631,986,267	545,411,454	15.87

Reel Kur Endeksi (2003=100) (TÜFE'ye göre)			
Aralık	2016	2015	Değ. (%)
Aralık 09	112.61	Aralık 13	100.28
Aralık 10	119.20	Aralık 14	104.95
Aralık 11	102.76	Aralık 15	97.49
Aralık 12	110.30	Aralık 16	92.16

Yurtiçi Yerleşiklere Ait DTH (Milyon \$)			
	6/1/2017	8/1/2016	Değ. (%)
. Toplam	133,864	140,237	-4.54
. ABD Doları	81,524	87,803	-7.15
. Euro (Dolar karşılığı)	46,108	46,881	-1.65
. Diğer dövizler (dolar karşılığı)	2,635	2,756	-4.39
. Kıymetli madenler depo hesapları (dolar karşılığı)	3,597	2,797	28.60

Mevduatın Vade Dağılımı (Bin ₺)			
	30/12/2016	31/12/2015	Değ. (%)
a- ₺ mevduat	808,721,032	678,601,923	19.17
. Vadesiz ve yedi gün ihbarlı	159,921,552	125,672,370	27.25
. Bir ay vadeli	121,829,955	95,654,677	27.36
. Üç ay vadeli	461,135,561	407,949,833	13.04
. Altı ay vadeli	32,729,313	27,242,362	20.14
. Bir yıla kadar ve daha uzun vadeli	33,104,651	22,082,681	49.91
b-Yabancı para mevduat	615,541,164	531,845,903	15.74
. Vadesiz ve yedi gün ihbarlı	126,770,540	100,460,918	26.19
. Bir ay vadeli	75,700,167	77,672,959	-2.54
. Üç ay vadeli	300,125,252	252,708,006	18.76
. Altı ay vadeli	32,959,068	34,709,793	-5.04
. Bir yıla kadar ve daha uzun vadeli	79,986,137	66,294,227	20.65

Tüketici Kredileri ve Kredi Kartları (Bin ₺)			
	6/1/2017	8/1/2016	Değ. (%)
Tüketici Kredileri ve Kredi Kartları	422,006,066	381,078,005	10.74
. Tüketici kredileri	322,768,393	290,320,262	11.18
. Konut	152,745,503	131,571,786	16.09
. Taşit	5,997,657	5,730,364	4.66
. Diğer	164,025,233	153,018,112	7.19
. Kredi kartları	99,237,673	90,757,743	9.34
Tasfiye olunacak			
. Tüketici kredileri	11,445,429	10,028,108	14.13
. Kredi kartları	7,949,786	7,426,458	7.05

Tüketici Güven Endeksi			
	Aralık 16	Kasım 16	Değ. (%)
Tüketici Güven Endeksi	63.38	68.93	-8.1
. Hanenin maddi durum beklentisi	85.40	89.01	-4.1
. Genel ekonomik durum beklentisi	86.02	95.06	-9.5
. İşsiz sayısı beklentisi (**)	65.42	71.30	-8.2
. Tasarruf etme ihtimali	16.68	20.33	-18.0

(*)Beklentiler gelecek 12 aylık dönem için sorgulanıyor.
(**)Söz konusu endeksin artması, işsiz sayısı beklentisinde azalış, azalması ise işsiz sayısı beklentisinde artışı gösteriyor.

Yatırım Teşvikleri Belgeleri (Milyon ₺) (Yıllık)			
	2016	2015	Değ. (%)
. Enerji	25,548	37,764	-32.3
. Hizmetler	44,103	34,652	27.3
. İmalat	24,379	24,246	0.5
. Madencilik	3,750	2,411	55.5
Toplam	97,780	99,073	-1.3

Şirket Kuruluşları (Ocak-Kasım)			
	2016	2015	Değ. (%)
. Kurulan	63,709	66,701	-4.49
. Kapanan	11,038	12,114	-8.88

Ağırlıklı Ortalama Mevduat Faiz Oranları (Kasım 2016)					
TL mevduata uygulanan faiz (%)		ABD Doları mevduata uygulanan faiz (%)		Euro mevduata uygulanan faiz (%)	
. Bir aya kadar vadeli	8.80	. Bir aya kadar vadeli	1.51	. Bir aya kadar vadeli	0.88
. Üç aya kadar vadeli	10.54	. Üç aya kadar vadeli	2.78	. Üç aya kadar vadeli	1.38
. Altı aya kadar vadeli	10.77	. Altı aya kadar vadeli	2.65	. Altı aya kadar vadeli	1.28
. Bir yıla kadar vadeli	10.17	. Bir yıla kadar vadeli	2.27	. Bir yıla kadar vadeli	1.29

İç Borç Stoku (Milyar \$)			
	2016	2015	Değ. (%)
.Kasım	468.2	439.5	6.53

Para Arzı (Bin ₺)			
	6/1/2017	8/1/2016	Değ. (%)
M1	361,175,836	303,152,750	19.14
DOLAŞIMDAKİ PARA	113,005,080	93,990,387	20.23
Dolaşıma Çıkan Banknot + Madeni Para	124,387,167	104,249,368	19.32
Banka Kasaları (-)	11,382,087	10,258,981	10.95
VADESİZ MEVDUAT (TL)	145,614,991	118,522,331	22.86
Mevduat Bankaları	133,822,192	108,609,052	23.21
Katılım Bankaları	11,779,476	9,883,954	19.18
TCMB	13,323	29,325	-54.57
VADESİZ MEVDUAT (YP)	102,555,765	90,640,032	13.15
Mevduat Bankaları	94,306,181	82,993,756	13.63
Katılım Bankaları	8,243,033	7,639,256	7.90
TCMB	6,551	7,020	-6.68
M2	1,405,464,538	1,211,140,861	16.04
VADELİ MEVDUAT (TL)	641,734,496	552,219,284	16.21
Mevduat Bankaları	607,485,241	522,107,480	16.35
Katılım Bankaları	34,249,255	30,111,804	13.74
TCMB	-	-	-
VADELİ MEVDUAT (YP)	402,554,206	355,768,827	13.15
Mevduat Bankaları	382,173,240	333,747,109	14.51
Katılım Bankaları	20,380,966	22,021,718	-7.45
TCMB	-	-	-
M3	1,449,903,988	1,254,646,318	15.56
REPO	6,502,521	5,641,871	15.25
PARA PİYASASI FONLARI (B TİPİ LİKİT FONLAR)	12,858,951	12,318,807	4.38
İHRAÇ EDİLEN MENKUL DEĞERLER	25,077,978	25,544,779	-1.83

Mevduat Bankaları Kredileri (Bin ₺)			
	6/1/2017	8/1/2016	Değ. (%)
Toplam	1,482,894,137	1,277,240,958	16.10
Yurtiçi krediler	1,468,445,918	1,266,011,501	15.99
₺ krediler	1,018,274,271	901,634,312	12.94
.Yabancı para krediler	450,171,647	364,377,189	23.55
Yurtdışı krediler	14,448,219	11,229,457	28.66

Sanayi Üretimi Değişimi (%)		
	Kasım 2016	Kasım 2015
.Arındırılmamış endekse göre (yıllık)	4.6	3.7
.Takvim etkisinden arındırılmış endekse göre (yıllık)	2.7	3.6
.Mevsim ve takvim etkisinden arındırılmış endekse göre (bir önceki aya göre)	0.0	-0.6

İnşaat Ruhsatı ve Yapı Kullanma İzin Belgesi			
Daire sayısı (Ocak-Eylül)	2016	2015	Değ. (%)
.Ruhsat	692,136	640,130	8.12
.Yapı kullanma izin belgesi	504,814	521,889	-3.27

Turist Sayısı			
	2016	2015	Değ. (%)
Ocak-Kasım	24,050,056	34,779,841	-30.85

Dış Borç Anapara ve Faiz Ödemesi (Milyon \$) (Yıllık)			
	2016	2015	Değ. (%)
Toplam	10,998	10,054	9.39
. Kamu	10,629	9,580	10.95
. Merkez Bankası	369	474	-22.15
. IMF'ye ödeme	0	15	-100.00

İmalat Sanayi Kapasite Kullanım Oranı (%)		
	2016	2015
.Aralık	76.5	75.8

Protestolu Senetler (Ocak-Kasım)			
	2016	2015	Değ. (%)
. Adet	926,981	911,414	1.71
. Tutar (Bin TL)	10,685,492	8,850,414	20.73

İşsizlik Verileri (Ekim 2016 itibarıyla)			
	Toplam	Erkek	Kadın
. 15 ve daha yukarı yaşta nüfus (Bin kişi)	58,990	29,164	29,826
. İşgücü (Bin kişi)	30,914	21,039	9,875
. ..İstihdam (Bin kişi)	27,267	18,972	8,296
. ..İşsiz (Bin kişi)	3,647	2,068	1,579
. İşsizlik oranı (%)	11.8	9.8	16.0
. Tarım dışı işsizlik oranı (%)	14.1	11.2	21.0
. Genç nüfusta (15-24 yaş) işsizlik oranı (%)	21.2	17.9	27.1

DIŞ BORÇ STOKU (Milyon \$)					
	2016 3. Ç.	2016 2. Ç.	2016 1. Ç.	2015	2014
Türkiye brüt dış borç stoku (toplam)	416,732	421,893	411,818	397,711	402,102
Kısa vadeli	103,293	107,508	106,655	102,373	131,592
Uzun vadeli	313,439	314,385	305,163	295,338	270,510
Kamu sektörü (toplam)	122,076	121,965	118,704	113,352	117,711
Kısa vadeli	17,086	16,486	17,559	14,550	17,866
Uzun vadeli	104,990	105,479	101,145	98,802	99,845
TCMB (toplam)	964	1,167	1,304	1,327	2,484
Kısa vadeli	131	157	173	176	342
Uzun vadeli	833	1,010	1,131	1,151	2,142
Özel sektör (toplam)	293,692	298,760	291,809	283,031	281,907
Kısa vadeli	86,076	90,865	88,923	87,647	113,384
Uzun vadeli	207,616	207,895	202,886	195,384	168,523

ÖNCEKİ DÖNEME GÖRE FARK (Milyon Dolar)					
Türkiye brüt dış borç stoku (toplam)	-5,161	10,075	14,108	-4,392	12,015
Kısa vadeli	-4,215	853	4,282	-29,219	1,296
Uzun vadeli	-946	9,222	9,826	24,827	10,719
Kamu sektörü (toplam)	111	3,261	5,352	-4,359	1,767
Kısa vadeli	600	-1,073	3,009	-3,316	261
Uzun vadeli	-489	4,334	2,343	-1,043	1,506
TCMB (toplam)	-203	-137	-23	-1,156	-2,750
Kısa vadeli	-26	-16	-3	-166	-491
Uzun vadeli	-177	-121	-20	-990	-2,259
Özel sektör (toplam)	-5,068	6,951	8,778	1,124	12,999
Kısa vadeli	-4,789	1,942	1,276	-25,737	1,526
Uzun vadeli	-279	5,009	7,502	26,861	11,473

ÖNCEKİ DÖNEME GÖRE DEĞİŞİM (Yüzde)					
Türkiye brüt dış borç stoku (toplam)	-1.2	2.4	3.5	-1.1	3.1
Kısa vadeli	-3.9	0.8	4.2	-22.2	1.0
Uzun vadeli	-0.3	3.0	3.3	9.2	4.1
Kamu sektörü (toplam)	0.1	2.7	4.7	-3.7	1.5
Kısa vadeli	3.6	-6.1	20.7	-18.6	1.5
Uzun vadeli	-0.5	4.3	2.4	-1.0	1.5
TCMB (toplam)	-17.4	-10.5	-1.7	-46.6	-52.5
Kısa vadeli	-16.6	-9.2	-1.7	-48.5	-58.9
Uzun vadeli	-17.5	-10.7	-1.7	-46.2	-51.3
Özel sektör (toplam)	-1.7	2.4	3.1	0.4	4.8
Kısa vadeli	-5.3	2.2	1.5	-22.7	1.4
Uzun vadeli	-0.1	2.5	3.8	15.9	7.3