

PROJEKSİYON

GSYH

Üçüncü çeyrekte gerçekleşen yüzde 11.1'lik büyümeye ne şaşmalı, ne de bu oranı abartmalı. Geçen yılın üçüncü çeyreğinde 15 Temmuz darbe girişiminden kaynaklanan çöküşten ve sonrasında yaşanan toparlanmadan sonra bu yıl aynı dönemde çok belirgin bir büyüme sağlanacağı gün gibi ortadaydı. Hatırlanacaktır biz de bu bölümde daha önce üçüncü çeyrekte çift haneli bir büyüme beklemek gerektiğini, hatta yüzde 12'ye yakın bir oran gelebileceğini birkaç kez vurgulamıştık. Geçmiş yıllarda ortaya çıkan "çeyrekler arası geçiş" eğilimi, bize çift haneye ulaşılacağını zaten göstermekteydi.

Ekonominin çift haneli büyümesi tabii ki önemli ama bazı detayları da gözden kaçırmamız gerekiyor.

Türkiye ekonomisinde bu yıl üçüncü çeyrekte olağanüstü gelişmeler yaşandığı söylenemez. Geçen yıl üçüncü çeyrek çok kötüydü, bu yılın oranı da geçen yılki o çökmüş ekonomiyle kıyaslama yapıldığı için yüksek çıktı, hepsi bu.

GSYH, geçen yıl üçüncü çeyrekte gerilememiş olsa ve normal seyrinde büyüme gösterseydi, bu yılın üçüncü çeyreğinde oluşacak büyüme yüzde 5 dolayında kalacaktı.

Yılın üçüncü çeyreğinde yüzde 11 ile

aslında beklentiler doğrultusunda gelen büyümeden sonra gözler son çeyreğe ve dolayısıyla yıllığa çevrildi. Bu dönemler için daha önce yapılan tahminlerde önemli bir revizyon gerektirecek bir durum pek yok gibi görünüyor.

Ancak, her ne kadar son çeyrek ve yıllık için ana oranlar hala yüzde 4 ve yüzde 6.5 düzeyinde duruyorsa da, son çeyreğin yüzde 3.5-4.0 arasında gerçekleşebileceğini, yıllık oranın da yüzde 6.5'in biraz altında kalabileceğini dikkate almakta yarar var.

GSYH'de üçüncü çeyrek sonu itibarıyla yıllık büyüme oranının yüzde 6.5 düzeyinde bulunduğunu belirtelim. Yıllık büyüme hızı, geçen yılın üçüncü çeyreği sonunda yüzde 4 düzeyinde bulunuyordu. Bu arada yılın ilk üç çeyreği toplamında geçen yıla göre gerçekleşen büyüme hızı da yüzde 7.4 oldu.

Büyümede tırmanışa mı geçtik?

Türkiye ekonomisinin yılın üçüncü çeyreğinde yüzde 11 büyümesinin altında tümüyle ama tümüyle geçen yılın yarattığı baz etkisinin yattığı ortada. Bu çeyreği daha somut görmek için son 15 yıldaki büyümeyi 13 yıl ve 2 yıl olarak ele alıp kıyasladık. Yani bu 15 yılı, 2003-2015 ve 2016-2017 yılları olarak ikiye ayırdık.

Böyle yapmak suretiyle darbe girişimi öncesinin ortalama büyümesini ve darbe girişimi de dahil son iki yılın ortalama büyümesini görmek istedik.

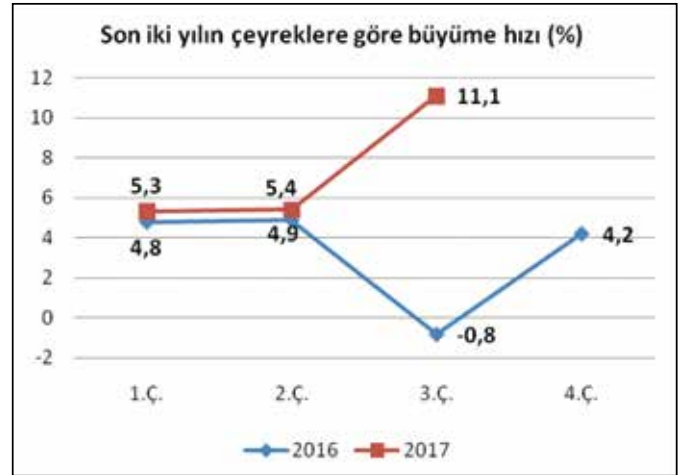
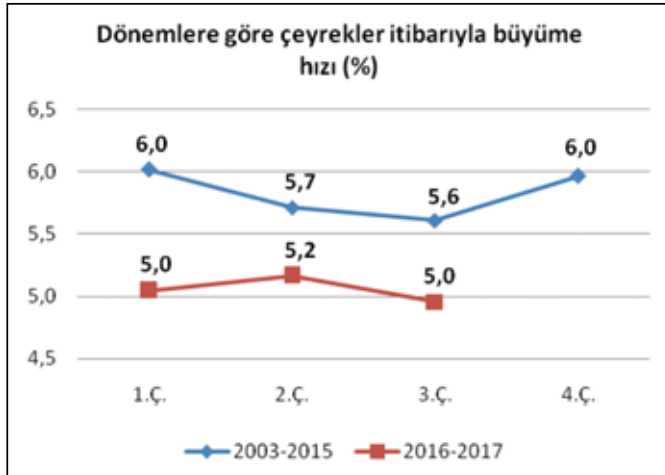
TÜİK verilerini kullanarak yaptığımız hesaplama gösterdi ki 2003-2015 döneminde sağlanan büyüme, son iki yıldan daha iyi.

Bu yılın üçüncü çeyreğindeki yüzde 11'lik büyüme, ancak ve ancak bir telafi sağlayabilmiş durumda. Bu büyüme son iki yılın ortalamasını, önceki on üç yılın ortalamasının üstüne taşımaya yetmemiş.

2003-2015 dönemi ile 2016-2017 döneminin çeyreklerine göre ortalama büyümesini grafikte ak-

Büyüme hızının yıllara göre seyri (Yüzde)

	1.Ç.	2.Ç.	3.Ç.	4.Ç.	Yıllık
2003	6,6	3,4	5,8	6,6	5,6
2004	10,8	11,6	8,3	8,5	9,6
2005	9,6	7,9	8,1	10,5	9,0
2006	6,7	9,6	6,1	6,3	7,1
2007	8,3	3,2	3,6	5,5	5,0
2008	7,2	2,3	1,0	-5,9	0,8
2009	-14,4	-6,7	-1,5	3,1	-4,7
2010	7,0	8,1	8,7	9,7	8,5
2011	11,7	11,5	11,6	9,9	11,1
2012	6,8	5,0	3,6	4,2	4,8
2013	8,5	9,8	8,9	6,9	8,5
2014	8,7	2,9	3,7	5,9	5,2
2015	3,6	7,2	5,8	7,5	6,1
2016	4,8	4,9	-0,8	4,2	3,2
2017	5,3	5,4	11,1		



tarıyoruz. Bir kere tüm çeyrekler itibariyle 2003-2015 dönemi, son iki yıl ortalamasından daha iyi.

Ama asıl dikkat çeken, yüzde 11'lik büyümeye rağmen son iki yıl ortalamasında üçüncü çeyrekte gerçekleşen büyümenin, önceki

on üç yıl ortalamasının altında kalmış olması.

Üçüncü çeyrek itibariyle 2003-2015 ortalamasında yüzde 5.6 büyümeye sağlanmışken, son iki yıl ortalamasında bu çeyrekteki büyüme yüzde 5'te kalmış durumda.

İkinci grafik de son iki yıldaki gelişimi

açık biçimde ortaya koyuyor. 2016 ve 2017 yıllarında ilk iki çeyrekte birbirine paralel seyreden büyüme hızları, üçüncü çeyrekte birden yengeç gibi açılıyor. Bu yıllık oranın yukarı yönlü keskin bir değişim göstermesinin nedeni de tabii ki geçen yılki düşüş.

ENFLASYON:

Tüketici fiyatları endeksi kasım ayında yüzde 1.49 ile tahminlerin üstünde bir artış gösterdi. Çok büyük sürpriz miydi bu artış, tabii ki değildi. Döviz kurunun böylesine hızla yükseldiği bir dönemde bunun fiyatları etkilememesi söz konusu olamazdı.

TÜFE kasım ayında yüzde 1.49 artarak kasım ayları itibariyle şimdiye kadarki en yüksek üçüncü artışı sergiledi. Ama olumsuzluk anlamında daha başka rekorlar kırmış durumdayız.

TÜFE, ocak-kasım döneminde yüzde 11.16 oranında arttı. Bu, 2003 yılı baz alınarak oluşturulan yeni seri TÜFE'de şimdiye kadar on bir ayda görülen en yüksek artış. Yani ocak-kasım dönemi için son on dört yılın en yüksek artışını bu yıl görmüş olduk.

Yıllık TÜFE artışı kasım ayı itibariyle yüzde 12.98'e ulaştı. Bu oran da son on dört yılın en yüksek düzeyine işaret ediyor.

2017 yüzde 12 ile kapatılacak gibi

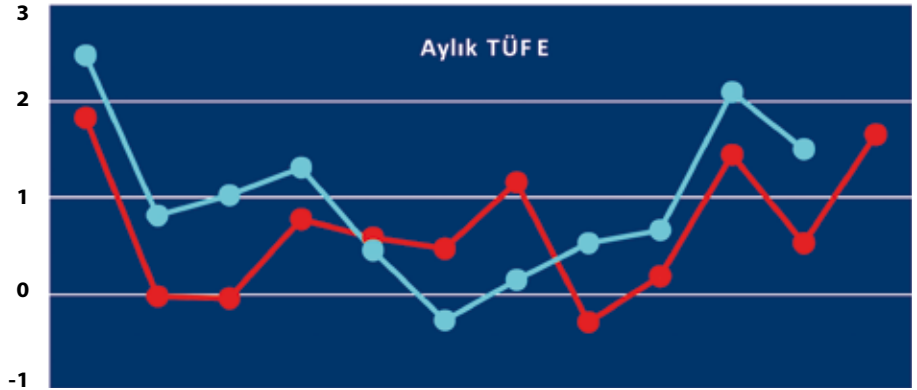
Yıl sonu için daha önce genellikle yüzde 10.50-11.00 arasında bir tahminde bulunuyorduk. Kasım ayında görece çok yüksek gerçekleşen orandan sonra kur ve Yİ-ÜFE'deki ara mal fiyatlarından gelmekte olan baskı da dikkate alarak bu kez tahminimizi yüzde 12'ye yükselttik.

Kasım sonunda yüzde 12.98 olan yıllık oranın yüzde 12'ye gerilemesi, geçen yılın aralık ayındaki gerçekleşmenin çok yüksek olmasından kaynaklanacak. Yüzde 12'lik yıllık tahminimiz, aralık ayındaki artışın yüzde 0.75 dolayında kalacağı varsayımına dayanıyor.

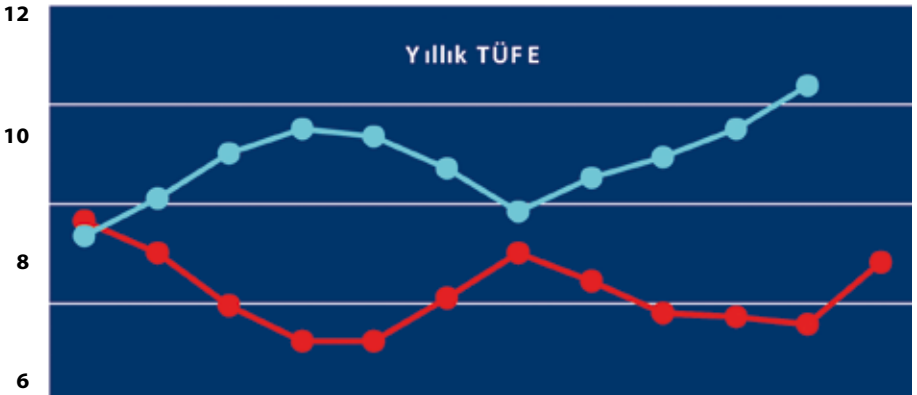
Üretici fiyatlarındaki yıllık artış yüzde 17.30

TÜFE'de durum bu. Peki ya yurtiçi üretici fiyatlarındaki durum nasıl?

Yİ-ÜFE kasım ayında yüzde 2.02, ilk on bir ayda yüzde 13.91, kasım itibariyle son bir yılda ise yüzde 17.30 oranında artış kaydetti.



	Ocak	Şubat	Mart	Nisan	Mayıs	Haz.	Tem.	Ağus.	Eylül	Ekim	Kas.	Ara.
2016	1,82	-0,02	-0,04	0,78	0,58	0,47	1,16	-0,29	0,18	1,44	0,52	1,64
2017	2,46	0,81	1,02	1,31	0,45	-0,27	0,15	0,52	0,65	2,08	1,49	



	Ocak	Şubat	Mart	Nisan	Mayıs	Haz.	Tem.	Ağus.	Eylül	Ekim	Kas.	Ara.
2016	9,58	8,78	7,46	6,57	6,58	7,64	8,79	8,05	7,28	7,16	7,00	8,53
2017	9,22	10,13	11,29	11,87	11,72	10,90	9,79	10,68	11,20	11,90	12,98	

Daha önce de birkaç kez vurguladık. TÜFE ile Yİ-ÜFE arasında bir bağ var ama bu toplam Yİ-ÜFE üstünden değil, daha çok ara mal grubu üstünden kurulabilir. Çünkü toplam Yİ-ÜFE'de hizmet harcamaları yok ve mal grubu ağırlıkları TÜFE'ye göre çok farklı.

Ancak, Yİ-ÜFE kapsamındaki ara mal grubundan TÜFE'ye biraz gecikmeli olarak belirgin bir yansıma var. Dolayısıyla Yİ-ÜFE kapsamındaki ara mal grubunda kaydedilen gelişme, geleceğin TÜFE eğilimi açısından

bir ipucu niteliğinde.

Ara mal fiyatlarındaki hareket nasıl, ona da bakalım. Fiyatlar ara mal grubunda kasım ayında yüzde 3.02 arttı. Ocak-kasım dönemindeki artış yüzde 18.62, kasım itibariyle son bir yıldaki artış ise yüzde 23.43 oldu.

TÜFE'deki yıllık artış yüzde 12.98, ara mallardaki yıllık artış yüzde 23.43. Arada 10 puanın üstünde fark bulunuyor. Bu farkın en azından bir kısmı zaman içinde TÜFE'ye yansiyacak.

Bir bakışta üç yılın ekonomik göstergeleri

		Ocak	Şubat	Mart	Nisan	Mayıs	Haziran	Tem.	Ağus.	Eylül	Ekim	Kasım	Aralık
TÜFE (Aylık) (% deę.)	2015	1,10	0,71	1,19	1,63	0,56	-0,51	0,09	0,40	0,89	1,55	0,67	0,21
	2016	1,82	-0,02	-0,04	0,78	0,58	0,47	1,16	-0,29	0,18	1,44	0,52	1,64
	2017	2,46	0,81	1,02	1,31	0,45	-0,27	0,15	0,52	0,65	2,08	1,49	
Yİ-ÜFE (Aylık) (% deę.)	2015	0,33	1,20	1,05	1,43	1,11	0,25	-0,32	0,98	1,53	-0,20	-1,42	-0,33
	2016	0,55	-0,20	0,40	0,52	1,48	0,41	0,21	0,08	0,29	0,84	2,00	2,98
	2017	3,98	1,26	1,04	0,76	0,52	0,07	0,72	0,85	0,24	1,71	2,02	
İhracat (Aylık) (milyon \$)	2015	12.302	12.232	12.520	13.349	11.080	11.950	11.129	11.022	11.582	13.240	11.682	11.751
	2016	9.546	12.366	12.758	11.950	12.099	12.864	9.850	11.831	10.902	12.796	12.787	12.781
	2017	11.249	12.093	14.474	12.863	13.587	13.130	12.617	13.256	11.822	13.942		
İthalat (Aylık) (milyon \$)	2015	16.646	16.941	18.726	18.373	17.869	18.199	18.225	15.969	15.403	16.918	15.973	17.992
	2016	13.453	15.578	17.766	16.188	17.197	19.476	14.695	16.614	15.298	17.009	16.935	18.410
	2017	15.592	15.826	19.018	17.788	20.923	19.177	21.490	19.161	19.976	21.267		
Cari denge (milyon \$)	2015	-2.453	-3.343	-4.776	-3.873	-4.242	-3.212	-3.133	284	206	-321	-2.203	-5.052
	2016	-2.227	-1.994	-3.752	-3.109	-3.150	-4.999	-2.467	-1.440	-1.625	-1.636	-2.253	-4.358
	2017	-2.586	-2.476	-3.066	-3.773	-5.371	-3.839	-4.777	-1.018	-4.560	-3.827		
İç borç stoku (milyar ₺)	2015	416,9	421,2	423,2	428,5	429,4	430,2	434,4	435,0	438,2	438,2	439,5	440,1
	2016	443,1	444,1	448,2	449,4	452,3	453,3	455,3	458,4	463,1	465,0	468,2	468,6
	2017	473,5	478,6	483,3	486,9	490,2	495,3	504,6	513,3	523,5	530,5		
Sabit faizli iç borçlanmanın ortalama maliyeti (%)	2015	7,83	8,06	8,20	9,70	9,64	9,85	9,63	10,47	11,33	10,84	10,26	10,93
	2016	11,14	10,95	10,13	9,56	9,63	9,32	9,11	9,73	9,25	9,66	10,66	11,42
	2017	11,33	11,10	11,42	10,92	11,23	10,79	11,00	11,03	11,10	11,96	13,22	
Bütçe geliri (Aylık) (milyon ₺)	2015	40.109	40.153	32.918	42.971	41.752	39.561	40.103	42.784	33.837	43.797	43.807	40.987
	2016	46.720	44.724	40.269	49.706	49.515	44.067	42.543	50.865	36.076	43.365	60.732	45.849
	2017	58.778	46.898	39.059	53.042	57.486	43.937	52.466	56.987	47.955	52.834	65.155	
Bütçe gideri (Aylık) (milyon ₺)	2015	36.342	42.511	39.761	41.597	40.113	36.338	45.506	37.546	47.937	36.562	43.009	59.083
	2016	42.521	42.308	46.838	44.348	45.853	51.983	42.414	47.273	52.982	43.469	50.712	72.987
	2017	47.347	53.739	58.571	56.000	51.100	57.678	51.540	57.861	54.384	56.182	56.677	
Reel kur end. (TÜFE'ye göre) (2003=100)	2015	107,67	104,62	102,95	101,31	99,83	97,60	98,98	94,56	90,51	93,69	98,61	97,49
	2016	98,59	99,74	100,67	101,52	98,93	100,18	100,93	99,65	99,77	98,30	95,10	92,02
	2017	87,55	88,72	89,29	90,12	91,44	91,52	89,43	89,73	90,63	88,27	84,73	
Aylık Ort. \$ (₺)	2015	2,3283	2,4552	2,5838	2,6481	2,6461	2,7019	2,6946	2,8456	3,0027	2,9296	2,8713	2,9172
	2016	3,0070	2,9407	2,8917	2,8347	2,9266	2,9170	2,9576	2,9629	2,9601	3,0679	3,2675	3,4889
	2017	3,7349	3,6724	3,6659	3,6538	3,5639	3,5190	3,5599	3,5125	3,4680	3,6623	3,8791	
Aylık Ort.Euro (₺)	2015	2,7162	2,7899	2,8047	2,8534	2,9551	3,0289	2,9710	3,1672	3,3749	3,2986	3,0894	3,1697
	2016	3,2669	3,2628	3,2063	3,2134	3,3147	3,2774	3,2710	3,3207	3,3165	3,3866	3,5344	3,6813
	2017	3,9655	3,9110	3,9158	3,9101	3,9324	3,9487	4,0914	4,1436	4,1377	4,3083	4,5496	
Mevduat (Milyar ₺)	2015	607,8	621,4	622,4	628,6	615,3	627,3	646,6	628,7	625,0	633,1	649,3	665,1
	2016	670,3	681,1	678,2	679,3	710,9	715,3	733,3	744,7	759,1	773,5	779,2	786,7
	2017	793,5	766,3	783,1	787,3	816,6	819,2	836,3	834,8	852,7	892,2	879,7	
DTH (Milyar \$)	2015	128,9	131,5	133,6	133,4	144,0	148,9	144,3	146,3	146,1	149,8	147,1	145,6
	2016	140,1	144,8	151,4	154,0	146,8	149,5	138,6	142,4	137,9	135,8	135,9	137,4
	2017	134,9	140,7	144,3	151,2	152,6	153,9	151,3	155,6	154,6	149,7	150,5	
Kredi (Milyar ₺)	2015	1.081,2	1.108,6	1.132,3	1.157,3	1.174,6	1.196,4	1.230,7	1.247,7	1.262,8	1.260,5	1.259,5	1.267,3
	2016	1.282,4	1.294,1	1.286,9	1.298,2	1.327,9	1.331,9	1.354,8	1.360,5	1.378,1	1.392,7	1.442,1	1.458,3
	2017	1.525,1	1.497,4	1.550,3	1.576,6	1.606,4	1.622,6	1.633,4	1.644,7	1.669,9	1.709,8	1.749,0	
Tük.kredileri (Milyar ₺)	2015	270,7	273,4	277,9	279,8	282,3	284,8	286,8	288,8	288,8	288,2	288,2	289,8
	2016	290,4	291,5	293,1	295,6	297,6	300,1	300,7	302,3	306,2	310,9	315,9	322,6
	2017	324,9	328,8	336,1	341,4	345,7	351,1	356,7	362,7	368,2	371,4	376,3	
Kredi kartları (Milyar ₺)	2015	84,2	83,2	83,2	83,9	86,2	86,5	88,9	89,0	91,0	90,5	89,8	90,8
	2016	91,4	91,4	91,2	93,5	94,0	95,1	95,5	97,0	99,2	98,3	98,4	100,2
	2017	99,7	100,3	101,6	100,6	101,8	103,7	105,1	110,0	109,5	108,9	112,1	
San.ür.ende.deę. (%) (Arındırılmamış endekse göre)	2015	-2,2	0,8	4,8	3,8	0,3	6,7	1,3	8,2	-7,9	14,7	3,7	4,5
	2016	3,6	8,7	4,7	0,7	7,2	1,2	-8,4	2,8	-4,1	0,3	4,7	1,3
	2017	4,2	-1,7	2,5	6,0	4,1	-3,6	25,6	3,9	13,4	8,9		
San.ür.ende.deę. (%) (Arındırılmış endekse göre)	2015	-2,0	0,9	4,6	3,8	2,4	4,6	0,0	6,9	1,5	4,2	3,5	4,6
	2016	5,8	5,8	2,6	0,9	5,5	1,3	-4,2	2,0	-2,9	2,2	2,5	1,6
	2017	2,6	1,0	2,6	6,7	3,5	3,6	14,5	5,3	10,4	7,3		
Protestolu senet (Milyon ₺)	2015	794,7	712,8	680,5	714,5	664,8	757,9	984,6	776,8	914,8	902,0	947,0	1.230,3
	2016	942,0	739,9	815,5	881,7	883,5	916,2	1.247,6	995,0	1.096,9	1.032,6	1.134,6	1.602,6
	2017	1.297,8	906,9	892,2	1.033,9	926,2	929,9	1.093,3	1.019,1	1.135,7	1.239,4		
Dış borç öde. (Milyon \$)	2015	915	492	3.566	929	475	356	761	434	903	557	329	589
	2016	1.287	491	2.146	675	568	415	576	449	2.712	585	498	581
	2017	701	2.092	691	744	679	419	2.813	536	1.284	795	694	

GÖSTERGELER

GSYH (% değişim) (2009 bazlı yeni seriye göre)				
	2017	2016	2015	2014
Birinci çeyrek	5,3	4,8	3,6	8,7
İkinci çeyrek	5,4	4,9	7,2	2,9
Üçüncü çeyrek	11,1	-0,8	5,8	3,7
Dördüncü çeyrek	4,2	7,5	5,9	
Yıllık	3,2	6,1	5,2	

Fiyatlar (% değişim)					
TÜFE	2017	2016	Yİ-ÜFE	2017	2016
.Kasım	1,49	0,52	.Kasım	2,02	2,00
.On bir aylık	11,16	6,78	.On bir aylık	13,91	6,76
.Yıllık	12,98	7,00	.Yıllık	17,30	6,41
.Yıllık ortalama	10,87	7,79	.Yıllık ortalama	15,38	3,93

Dış Ticaret (Milyon \$)			
	2017	2016	Değ.(%)
Ekim			
.İhracat	13.942	12.796	8,96
.İthalat	21.267	17.009	25,03
.Açık	-7.325	-4.213	73,87
.İhracat/İthalat (%)	65,6	75,2	
Ocak-Ekim			
.İhracat	129.034	116.962	10,32
.İthalat	190.218	163.273	16,50
.Açık	-61.184	-46.311	32,12
.İhracat/İthalat (%)	67,8	71,6	
Yıllık (Ekim itibarıyla)			
.İhracat	154.601	140.395	10,12
.İthalat	225.563	197.239	14,36
.Açık	-70.962	-56.844	24,84
.İhracat/İthalat (%)	68,5	71,2	

Yurtiçi Yerleşiklere Ait DTH (Milyon \$)			
	08/12/17	09/12/16	Değ. (%)
.Toplam	152.699	136.332	12,01
.ABD Doları	98.620	83.390	18,26
.Euro (Dolar karşılığı)	46.901	46.514	0,83
.Diğer dövizler (dolar karşılığı)	2.573	2.766	-6,98
.Kıymetli madenler depo hesapları (dolar karşılığı)	4.605	3.662	25,75

Cari İşlemler Dengesi (Milyon \$) (Ocak-Ekim)			
	2017	2016	Değ.(%)
Cari işlemler dengesi	-35.293	-26.399	33,7
Döviz geliri	180.086	161.354	11,6
.İhracat	136.630	123.271	10,8
.Seyahat	19.854	16.636	19,3
.Faiz	1.884	1.653	14,0
.Diğer	21.718	19.794	9,7
Döviz gideri	215.379	187.753	14,7
.İthalat	183.012	157.019	16,6
.Seyahat	3.955	4.254	-7,0
.Faiz	4.823	4.508	7,0
.Diğer	23.589	21.972	7,4
Cari işlemler dengesi (Milyon \$ Ekim itibarıyla yıllık)	-41.904	-33.654	24,5

Mevduatın Vade Dağılımı (Bin ₺)			
	01/12/17	02/12/16	Değ. (%)
a- ₺ mevduat	897.810.513	793.738.105	13,11
.Vadesiz ve yedi gün ihbarlı	172.840.402	143.562.875	20,39
.Bir ay vadeli	136.743.249	124.683.341	9,67
.Üç ay vadeli	511.818.226	459.946.504	11,28
.Alti ay vadeli	34.174.017	35.255.346	-3,07
.Bir yıla kadar ve daha uzun vadeli	42.234.619	30.290.039	39,43
b-Yabancı para mevduat	771.126.200	615.800.709	25,22
.Vadesiz ve yedi gün ihbarlı	154.155.857	117.340.617	31,37
.Bir ay vadeli	96.591.848	80.089.272	20,61
.Üç ay vadeli	380.940.204	305.735.073	24,60
.Alti ay vadeli	36.945.736	30.958.445	19,34
.Bir yıla kadar ve daha uzun vadeli	102.492.556	81.677.302	25,48

Merkez Bankası Döviz Rezervi (Milyon \$)			
	08/12/17	09/12/16	Değişim (%)
TOPLAM	114.289	112.320	1,75
.Döviz rezervi	92.024	97.354	-5,47
.Altın	22.265	14.966	48,77

Mevduat Bankaları Kredileri (Bin ₺)			
	08/12/17	09/12/16	Değ. (%)
Toplam	1.760.237.294	1.451.143.819	21,30
Yurtiçi krediler	1.740.477.386	1.436.902.412	21,13
.₺ krediler	1.255.500.064	1.004.175.077	25,03
.Yabancı para krediler	484.977.322	432.727.335	12,07
Yurtdışı krediler	19.759.908	14.241.407	38,75

Reel Kur Endeksi (2003=100) (TÜFE'ye göre)			
	2017	2016	Değ.(%)
Kasım 10	124,65	Kasım 14	106,40
Kasım 11	103,98	Kasım 15	98,62
Kasım 12	111,36	Kasım 16	95,10
Kasım 13	102,55	Kasım 17	84,73

Tüketici Kredileri ve Kredi Kartları (Bin ₺)			
	08/12/17	09/12/16	Değ.(%)
Tüketici Kredileri ve Kredi Kartları	488.241.415	418.392.219	16,69
.Tüketici kredileri	377.769.813	318.894.868	18,46
.Konut	177.809.231	150.349.853	18,26
.Taahhüt	5.988.448	5.845.561	2,44
.Diğer	193.972.134	162.699.454	19,22
.Kredi kartları	110.471.602	99.497.351	11,03
Tasfiye olunacak			
.Tüketici kredileri	10.963.498	11.499.730	-4,66
.Kredi kartları	7.428.938	7.942.517	-6,47

Merkezi Yönetim Bütçesi (Milyon ₺) (Ocak-Kasım)			
	2017	2016	Değ.(%)
.Gelir	574.597	508.583	12,98
.Harcama	601.080	510.702	17,70
.Denge	-26.483	-2.119	1149,79
.Faiz dışı denge	28.796	46.295	-37,80

Repo Hacmi (Bin ₺)			
	08/12/17	08/12/16	Değ. (%)
.Müşterilerle yapılan	1.961.936	1.667.416	17,66
.Mali kuruluşlar arasında yapılan	7.038.212	45.050.662	-84,38

İç Borç Stoku (Milyar ₺)			
	2017	2016	Değ.(%)
.Ekim	530,5	465,0	14,09

Ağırlıklı Ortalama Mevduat Faiz Oranları (Ekim 2017)					
TL mevduata uygulanan faiz (%)		ABD Doları mevduata uygulanan faiz (%)		Euro mevduata uygulanan faiz (%)	
.Bir aya kadar vadeli	11,40	.Bir aya kadar vadeli	2,14	.Bir aya kadar vadeli	1,02
.Üç aya kadar vadeli	13,08	.Üç aya kadar vadeli	3,31	.Üç aya kadar vadeli	1,45
.Alti aya kadar vadeli	13,29	.Alti aya kadar vadeli	3,31	.Alti aya kadar vadeli	1,56
.Bir yıla kadar vadeli	13,50	.Bir yıla kadar vadeli	3,08	.Bir yıla kadar vadeli	1,53

Yurtiçindekilerin Toplam ₺ Mevduatı (Bin ₺)			
	08/12/17	09/12/16	Değ. (%)
Toplam	857.034.731	760.713.459	12,66
.Vadesiz	159.914.877	140.236.569	14,03
.Vadeli	697.119.854	620.476.890	12,35

Para Arzı (Bin ₺)			
	08/12/17	09/12/16	Değ. (%)
M1	426.856.879	356.929.875	19,59
DOLAŞIMDAKİ PARA	121.666.729	113.709.097	7,00
Dolaşıma Çıkan Banknot + Madeni Para	133.612.076	125.355.178	6,59
Banka Kasaları (-)	11.945.347	11.646.081	2,57
VADESİZ MEVDUAT (TL)	161.467.023	143.138.635	12,80
Mevduat Bankaları	149.059.233	131.991.353	12,93
Katılım Bankaları	12.401.547	11.134.843	11,38
TCMB	6.243	12.439	-49,81
VADESİZ MEVDUAT (YP)	143.723.127	100.082.143	43,61
Mevduat Bankaları	130.569.836	92.164.160	41,67
Katılım Bankaları	13.146.336	7.910.942	66,18
TCMB	6.955	7.041	-1,22
M2	1.613.949.361	1.366.390.271	18,21
VADELİ MEVDUAT (TL)	706.496.245	629.447.031	12,24
Mevduat Bankaları	665.295.938	596.741.888	11,49
Katılım Bankaları	41.200.307	32.705.143	25,98
TCMB	-	-	-
VADELİ MEVDUAT (YP)	480.596.237	380.013.365	26,47
Mevduat Bankaları	452.516.538	360.731.180	25,44
Katılım Bankaları	28.079.699	19.282.185	45,63
TCMB	-	-	-
M3	1.666.097.929	1.409.448.359	18,21
REPO	6.143.714	5.575.777	10,19
PARA PİYASASI FONLARI (B TİPLİ LİKİT FONLAR)	14.062.249	12.879.077	9,19
İHRAÇ EDİLEN MENKUL DEĞERLER	31.942.605	24.603.234	29,83

İşsizlik Verileri (Eylül 2017 itibarıyla)

	Toplam	Erkek	Kadın
. 15 ve daha yukarı yaşta nüfus (Bin kişi)	60.076	29.746	30.330
. İşgücü (Bin kişi)	32.215	21.746	10.470
...İstihdam (Bin kişi)	28.797	19.890	8.907
...İşsiz (Bin kişi)	3.419	1.856	1.563
. İşsizlik oranı (%)	10,6	8,5	14,9
. Tarım dışı işsizlik oranı (%)	12,8	9,8	20,1
. Genç nüfusta (15-24 yaş) işsizlik oranı (%)	20,0	16,4	26,7

Tüketici Güven Endeksi*

	Kasım 17	Ekim 17	Değ. (%)
Tüketici Güven Endeksi	65,2	67,3	-3,1
.Hananın maddi durum beklentisi	84,6	87,0	-2,8
.Genel ekonomik durum beklentisi	87,1	90,4	-3,7
.İşsiz sayısı beklentisi (**)	70,9	70,9	0,0
.Tasarruf etme ihtimali	18,0	21,0	-14,3

(*)Beklentiler gelecek 12 aylık dönem için sorgulanıyor.

(**)Söz konusu endeksin artması, işsiz sayısı beklentisinde azalışı, azalması ise işsiz sayısı beklentisinde artışı gösteriyor.

İmalat Sanayi Kapasite Kullanım Oranı (%)

	2017	2016
.Kasım	79,9	78,0

Sanayi Üretimi Değişimi (%)

	Ekim 2017	Ekim 2016
.Arındırılmamış endekse göre (yıllık)	8,9	0,3
.Takvim etkisinden arındırılmış endekse göre (yıllık)	7,3	2,2
.Mevsim ve takvim etkisinden arındırılmış endekse göre (bir önceki aya göre)	0,7	3,8

Yatırım Teşvikleri Belgeleri (Milyon ₺) (Ocak-Ekim)

	2017	2016	Değ. (%)
.Enerji	24.200	22.139	9,3
.Hizmetler	25.660	40.791	-37,1
.İmalat	32.272	20.757	55,5
.Madencilik	2.005	3.715	-46,0
Toplam	84.137	87.402	-3,7

Şirket Kuruluşları (Ocak-Kasım)

	2017	2016	Değ. (%)
.Kurulan	66.950	58.891	13,68
.Kapanan	11.502	9.305	23,61

İnşaat Ruhsatı ve Yapı Kullanma İzin Belgesi

Daire sayısı (Ocak-Eylül)	2017	2016	Değ. (%)
.Ruhsat	1.106.389	704.796	56,98
.Yapı kullanma izin belgesi	568.162	509.059	11,61

Protestolu Senetler (Ocak-Ekim)

	2017	2016	Değ. (%)
.Adet	782.227	838.354	-6,69
.Tutar (Bin TL)	10.474.265	9.550.893	9,67

Turist Sayısı

	2017	2016	Değ. (%)
Ocak-Ekim	29.053.450	22.696.776	28,01

Dış Borç Anapara ve Faiz Ödemesi (Milyon \$) (Ocak-Kasım)

	2017	2016	Değ. (%)
Toplam	11.449	10.401	10,08
.Kamu	11.327	10.118	11,95
.Merkez Bankası	122	283	-56,89

DIŞ BORÇ STOKU (Milyon \$)

	2017 2.Ç.	2017 1.Ç.	2016	2015	2014
Türkiye brüt dış borç stoku (toplam)	432.352	412.375	404.890	395.862	401.728
Kısa vadeli	108.715	102.236	98.009	101.880	131.565
Uzun vadeli	323.637	310.139	306.881	293.982	270.163
Kamu sektörü (toplam)	129.348	123.060	119.839	113.144	117.687
Kısa vadeli	17.291	16.515	16.279	14.550	17.866
Uzun vadeli	112.057	106.545	103.560	98.594	99.821
TCMB (toplam)	806	809	821	1.327	2.484
Kısa vadeli	109	108	110	176	342
Uzun vadeli	697	701	711	1.151	2.142
Özel sektör (toplam)	302.198	288.154	283.799	281.611	281.641
Kısa vadeli	91.315	85.606	81.613	87.151	113.357
Uzun vadeli	210.883	202.548	202.186	194.460	168.284

ÖNCEKİ DÖNEME GÖRE FARK (Milyon Dolar)

	2017 2.Ç.	2017 1.Ç.	2016	2015	2014
Türkiye brüt dış borç stoku (toplam)	19.977	7.485	9.029	-5.866	12.043
Kısa vadeli	6.479	4.227	-3.871	-29.685	1.274
Uzun vadeli	13.498	3.258	12.900	23.819	10.769
Kamu sektörü (toplam)	6.288	3.221	6.695	-4.542	1.742
Kısa vadeli	776	236	1.729	-3.316	261
Uzun vadeli	5.512	2.985	4.966	-1.226	1.481
TCMB (toplam)	-3	-12	-506	-1.156	-2.750
Kısa vadeli	1	-2	-66	-166	-491
Uzun vadeli	-4	-10	-440	-990	-2.259
Özel sektör (toplam)	14.044	4.354	2.188	-29	13.054
Kısa vadeli	5.709	3.993	-5.538	-26.206	1.504
Uzun vadeli	8.335	361	7.726	26.177	11.550

ÖNCEKİ DÖNEME GÖRE DEĞİŞİM (Yüzde)

	2017 2.Ç.	2017 1.Ç.	2016	2015	2014
Türkiye brüt dış borç stoku (toplam)	4,84	1,85	2,28	-1,46	3,09
Kısa vadeli	6,34	4,31	-3,80	-22,56	0,98
Uzun vadeli	4,35	1,06	4,39	8,82	4,15
Kamu sektörü (toplam)	5,11	2,69	5,92	-3,86	1,50
Kısa vadeli	4,70	1,45	11,88	-18,56	1,48
Uzun vadeli	5,17	2,88	5,04	-1,23	1,51
TCMB (toplam)	-0,35	-1,45	-38,14	-46,56	-52,55
Kısa vadeli	0,93	-1,82	-37,50	-48,54	-58,94
Uzun vadeli	-0,54	-1,39	-38,24	-46,24	-51,34
Özel sektör (toplam)	4,87	1,53	0,78	-0,01	4,86
Kısa vadeli	6,67	4,89	-6,35	-23,12	1,34
Uzun vadeli	4,12	0,18	3,97	15,56	7,37