



TÜRKİYE'DEN İŐBİRLİĐİ TEKLİFLERİ BUSINESS OPPORTUNITIES FROM TURKEY

Türk ihraç ürünleri ve firma tekliflerinin;

- DıŐ pazarlardaki alıcı firmalara duyurulması
- Tekliflerden hazırlanan aylık İngilizce bültenin 2700 ekonomi ve ticaret noktasına e-posta ile gönderilmesi
- Online sorgulanabilmesi
- Takip Edilebilmesi

- Announcing Turkish export products and offers
- Online monitoring
- Online search
- Sending monthly bulletins including offers to 2700 economy and trade points abroad by e-mail.



<http://boft.tobb.org.tr>

PROJEKSİYON

YENİ EKONOMİ PROGRAMI

Uzun yıllar "orta vadeli program" olarak adlandırdığımız gelecek üç yılın yol haritasının çizildiği program bu kez hem adı değişmiş, hem içeriği yenilenmiş biçimde açıklandı. Hazine ve Maliye Bakanı Berat Albayrak 20 Eylül'de daha önce "orta vadeli program" olarak bildiğimiz "yeni ekonomi programı"nı açıkladı.

OVP'lerde olduğu gibi yine üç yıllık hazırlanan program "dengelenme-disiplin-değişim" temalı olarak ilan edildi.

Yeni ekonomi programının öncesinden temel farkı bazı makro büyüklüklerle ilgili olarak çok gerçekçi tahminlerle kamuoyuna sunulması.

Ama buna karşılık gerçekleştirilme olasılığı neredeyse sıfır olan büyüklüklere de yer verilmiş olması dikkat çekici.

Yeni ekonomi programında en dikkat çekici ve gerçekçi tahminler bu yılın enflasyon, büyüme ve işsizlik verilerinde kendini gösteriyor.

Buna karşılık yine bu yıla ilişkin olmak üzere dolar kuru varsayımında, cari işlemler dengesi açığında ve bağlı olarak cari açığın GSYH'ye oranında gerçekleştirilmesi adeta olanaksız tahminlere yer verildiği gözleniyor.

Dolarda 2018 ortalaması 4.90 olur mu?

Yeni programa göre doların bu yılın ortalamasında 4.90 düzeyinde oluşması bekleniyor.

Peki dolar hangi durumda yıl ortalamasında 4.90'da kalabilir?

Bir kere 4.90 düzeyinde bir ortalamanın çok zor olduğunu kabul etmek gerekiyor. Doların yılbaşından yeni ekonomi programının açıklandığı 20 Eylül'e kadarki ortalaması 4.51 oldu. Yani sekiz buçuk ayı biraz aşkın bir sürenin ortalaması bu.

Eğer dolar yılın kalan yaklaşık üç bu-

Önemli büyüklüklerde bu yıl ne bekleniyor, üç yılda ne öngörülüyor?

	2017(G)	2018(P)	2018(GT)	2019(P)	2020(P)	2021(P)
GSYH (Milyar TL, cari fiyatlarla)	3.107	3.446	3.741	4.450	5.150	5.742
GSYH (Milyar dolar, cari fiyatlarla)	851	923	763	795	858	926
Kişi başına gelir (Dolar)	10.602	11.409	9.385	9.647	10.292	10.973
GSYH büyümesi	7,4	5,5	3,8	2,3	3,5	5,0
Yıllık ortalama dolar kuru varsayımı	3,65	3,73	4,90	5,60	6,00	6,20
İşsizlik oranı (%)	10,9	10,5	11,3	12,1	11,9	10,8
Cari işlemler dengesi (Milyar dolar)	-47,4	-40,0	-36,0	-26,0	-23,5	-24,1
Cari işlemler dengesi / GSYH (%)	-5,6	-4,3	-4,7	-3,3	-2,7	-2,6
GSYH deflatörü	10,8	7,6	16,0	16,3	11,8	6,2
TÜFE yılsonu % değişme	11,9	7,0	20,8	15,9	9,8	6,0

çuk aylık döneminde ortalama 5.86 düzeyinde oluşursa, yılın tümünü 4.90'dan kapatabiliriz.

Peki kalan üç buçuk ayda dolar kuru ortalamasını 5.86'da tutabilecek miyiz; daha doğrusu bu düzeye inebilecek miyiz?

Dolar yeni programın açıklandığı 20 Eylül'de 6.02 ile 6.30 arasında salındı. Yani dolar 6 liranın bile altına indirilememişken üç buçuk ayın ortalaması olarak 5.86'yı, buna bağlı olarak da yılın tümü için 4.90'ı gerçekleştirebilir bulmak pek kolay değil.

Peki doların bu yılki ortalamasında ibre daha çok hangi düzeyi mi gösteriyor?

Doların 2018 yılı ortalamasının en geniş marjda ifade edersek 5 ile 5.20 arasında oluşabileceğini söyleyebiliriz. İki değer arasında ortalamasını alalım, 5.10'luk bir ortalamada GSYH 734 milyar, kişi başına gelir de 9 bin 30 dolar olacak.

Tekrar dönelim 4.90'lık varsayımına ve bu varsayımın gerçekleşmesi için üç buçuk ay için gereken 5.86'ya...

Diyelim ki bu yılın son üç buçuk ayında 5.86'lık ortalama tutturuldu. Peki gelecek yıl için varsayılan 5.60'lık ortalama dolar kuruna ne demeli! 2019'a 5.86 dolayında

bir kurla girecek ama yıl ortalamasını 5.60 yapacağız.

Hadi diyelim 5.60 da gerçekleşti. TÜFE'nin yüzde 15.9 artacağı 2019'da TL dolara karşı değer mi kazanacak yani!

Cari açıktaki mucize bekleniyor

Yeni ekonomi programında gerçekleştirilmesi olanaksız görülen bir başka tahmin ise cari açık.

Cari işlemler dengesinde yılın ilk yedi ayında 33.1 milyar dolar açık verildi. Programda 2018'in tümü için öngörülen açık ne kadar mı, 36 milyar dolar. Yani yedi aydaki 33.1 milyar dolar açığa kalan beş ayda 2.9 milyar daha eklenecek ve yıl 36 milyarla kapatılacak.

Geçen yılın son beş ayında 21.4 milyar dolar açık verilmişti. Zaten cari açık özellikle yılın son aylarında yüksek gelir. Şu durumda biz bu yılın son beş aydaki açığı geçen yıla göre yüzde 86 azaltacağız.

Geçmiş yıl ortalamaları gösteriyor ki yıllık cari açığın yüzde 40-45 kadarı son beş ayda veriliyor. Oysa biz bu yıl söz konusu oranı yüzde 8'e indirmeyi öngörüyoruz.

Ekonomide frene basılacak, tamam;

ama enerji ithalatını da sıfırlayacak halimiz yok ki... Ne yapacağız da cari açığı böylesine küçülteceğiz, pek açık değil.

Enflasyon, büyüme ve işsizlik

Programda bu yılın TÜFE artışı yüzde 20.8 olarak tahmin ediliyor. Zaten uzunca bir süredir TÜFE artışında yüzde 20 daha sık telaffuz edilir olmuştur ve biz de bu orana yaklaşık iki ay önce yer vermiştik.

Ama öyle görünüyor ki TÜFE'de yüzde 20 bekleyenler iyimser kaldı. Yeni ekonomi programında yüzde 20'nin de aşılabacağı kabul ediliyor.

Daha önceki orta vadeli programlarda yılsonu oranı büyük ölçüde tahmin edilebilir olduğu halde bile düşük tahminlere yer verildi.

Bu kez programa yüzde 20.8'lik tahmin konulmak suretiyle daha gerçekçi bir tutum sergilendiğini gözlemliyoruz.

Enflasyonda gelecek yılın ve 2020'nin hedeflerinin de gerçekçi olduğunu vurgulamak gerek. 2018'in yüzde 21'e yaklaşan tahmininden sonra gelecek yıl için tutturulması gerçekten çok zor olan tek hane takıntısı sergilenmemesi önemli.

2021'in yüzde 6'sı ise biraz iddialı bulunuyor. Ancak 2020'de tek haneye inilebilirse sonraki yıl yüzde 6 da pekala mümkün olabilir. Ama doğrusu şimdiden 2021 için olur ya da olmaz demek pek kolay değil.

Yeni programla ekonomide frene basılacağı açıkça dile getirildi. Türkiye ekonomisi ilk yarıda yüzde 6.2 büyüdü. Yılın tümü için beklenen oran yüzde 3.8. Buna göre yılın ikinci yarısında yüzde 1.8'lik bir büyüme öngörülmüş oluyor.

Hazine ve Maliye Bakanı Albayrak, yeni ekonomi programını açıklarken alınan önlemlerin işsizliğin bir süre yüksek seyretmesine yol açacağını vurguladı. Bunu program detaylarında da görüyoruz.

İşsizlik üç yıllık program dönemi boyunca tek haneye inmeyecek.

ENFLASYON

Yeni ekonomi programıyla enflasyonda hem bu yılın tahmini, hem önümüzdeki üç yılın hedefi ortaya konulmuş oldu. Ancak yine de son dönemde neler yaşadığımızı bakmakta yarar var.

TÜFE'de ağustos ayında şimdiye kadar hiçbir ağıstosta görülmeyen oranda, tam yüzde 2.3'lük bir artış yaşandı. Böylece yılın ilk sekiz ayındaki artış yüzde 12.29 oldu.

Yeni ekonomi programında yılın tümündeki tahminin yüzde 20.8 düzeyinde açıklandığını belirttik. Bu tahmin, yılın son dört ayında yüzde 7.6 artış beklendiğini gösteriyor.

Eylül ve ekim aylarının, özellikle de ekimin genellikle yılın en yüksek fiyat artışı yaşanan ayları olduğunu hatırlamakta

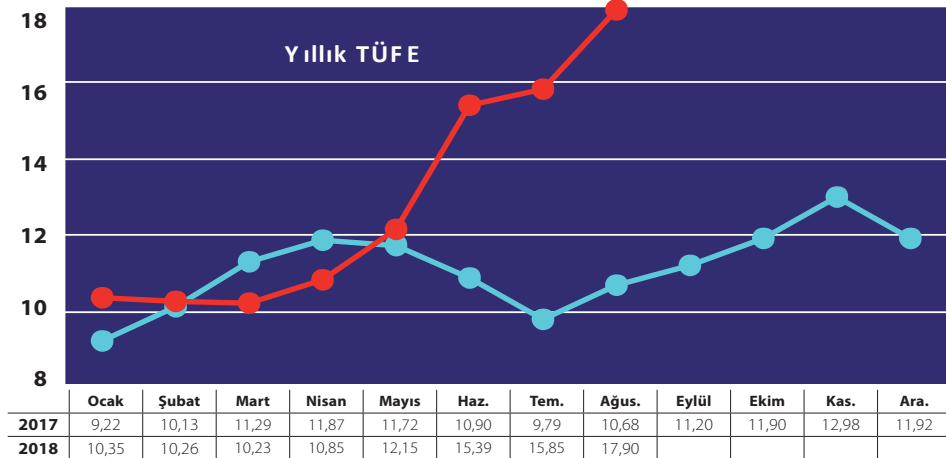
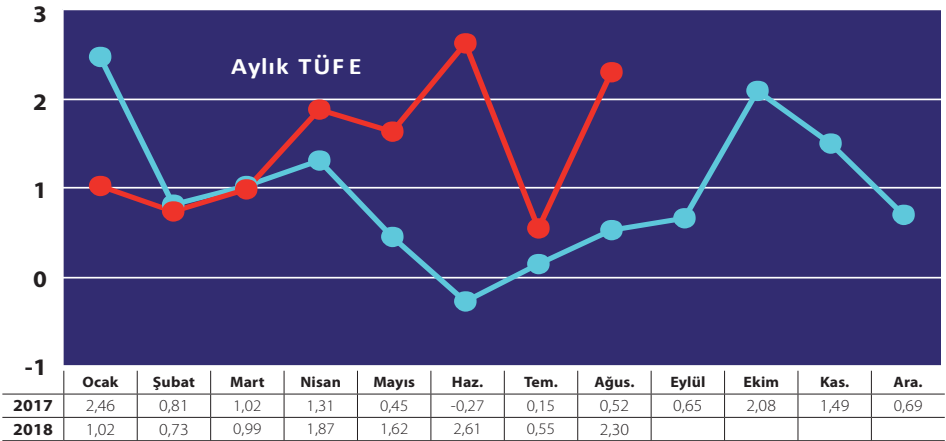
yarar var.

Genellikle TÜFE üstünde duruyoruz ama diğer yanda Yİ-ÜFE'deki artışta rekor üstüne rekor kırılıyor.

Yİ-ÜFE'den TÜFE'ye bire bir geçiş söz konusu değil. İki endeksin kapsamları çok farklı, madde ağırlıkları farklı. Ama bir geçişkenlik de tabii ki var.

Ama geçişkenliği Yİ-ÜFE'nin tümü üstünden değil de ara mal ve enerji gruplarındaki fiyat artışlarını dikkate alarak izlemek daha anlamlı. Kaldı ki ağustos sonu itibarıyla yıllık bazda Yİ-ÜFE toplamında yüzde 32 artış olurken ara mal fiyatları yüzde 39, enerji fiyatları ise yüzde 42 artış gösterdi.

Dolayısıyla TÜFE'de son dört ayda yüzde 7.6'da kalmak bile zor olabilir.



Bir bakışta üç yılın ekonomik göstergeleri

		Ocak	Şubat	Mart	Nisan	Mayıs	Haziran	Tem.	Ağus.	Eylül	Ekim	Kasım	Aralık
TÜFE (Aylık) (% değ.)	2016	1,82	-0,02	-0,04	0,78	0,58	0,47	1,16	-0,29	0,18	1,44	0,52	1,64
	2017	2,46	0,81	1,02	1,31	0,45	-0,27	0,15	0,52	0,65	2,08	1,49	0,69
	2018	1,02	0,73	0,99	1,87	1,62	2,61	0,55					
Yİ-ÜFE (Aylık) (% değ.)	2016	0,55	-0,20	0,40	0,52	1,48	0,41	0,21	0,08	0,29	0,84	2,00	2,98
	2017	3,98	1,26	1,04	0,76	0,52	0,07	0,72	0,85	0,24	1,71	2,02	1,37
	2018	0,99	2,68	1,54	2,60	3,79	3,03	1,77	6,60				
İhracat (Aylık) (milyon \$)	2016	9.546	12.366	12.758	11.950	12.099	12.864	9.850	11.831	10.902	12.796	12.787	12.781
	2017	11.248	12.090	14.471	12.860	13.582	13.125	12.612	13.248	11.810	13.913	14.188	13.846
	2018	12.435	13.150	15.556	13.851	14.265	12.938	14.077					
İthalat (Aylık) (milyon \$)	2016	13.453	15.578	17.766	16.188	17.197	19.476	14.695	16.614	15.298	17.009	16.935	18.410
	2017	15.592	15.826	19.018	17.788	20.923	19.174	21.491	19.162	19.978	21.217	20.547	23.085
	2018	21.523	18.937	21.434	20.555	22.064	18.451	20.059					
Cari denge (milyon \$)	2016	-2.254	-2.015	-3.786	-3.133	-3.164	-4.990	-2.482	-1.465	-1.621	-1.614	-2.245	-4.368
	2017	-2.713	-2.569	-3.115	-3.735	-5.375	-3.791	-4.711	-922	-4.449	-3.846	-4.454	-7.756
	2018	-7.052	-4.543	-4.805	-5.690	-6.249	-3.043	-1.751					
İç borç stoku (milyar ₺)	2016	443,1	444,1	448,2	449,4	452,3	453,3	455,3	458,4	463,1	465,0	468,2	468,6
	2017	473,5	478,6	483,3	486,9	490,2	495,3	504,6	513,3	523,5	530,5	534,5	535,4
	2018	539,8	543,9	550,4	553,1	556,4	561,2	571,3					
Sabit faizli iç borçlanmanın ortalama maliyeti (%)	2016	11,14	10,95	10,13	9,56	9,63	9,32	9,11	9,73	9,25	9,66	10,66	11,42
	2017	11,33	11,10	11,42	10,92	11,23	10,79	11,00	11,03	11,10	11,96	13,22	13,02
	2018	12,83	12,67	13,35	13,43	16,27	18,09	18,73	22,55				
Bütçe geliri (Aylık) (milyon ₺)	2016	46.720	44.724	40.269	49.706	49.515	44.067	42.543	50.865	36.076	43.365	60.732	45.557
	2017	58.778	46.898	39.059	53.042	57.486	43.937	52.466	56.987	47.955	52.834	65.155	55.752
	2018	58.205	61.014	48.217	64.610	70.016	51.538	61.842	70.293	47.273	52.982	43.469	73.369
Bütçe gideri (Aylık) (milyon ₺)	2016	42.521	42.308	46.838	44.348	45.853	51.983	42.414	47.273	52.982	43.469	50.712	73.369
	2017	47.347	53.739	58.571	56.000	51.100	57.678	51.540	57.861	54.384	56.182	56.677	76.642
	2018	56.531	62.888	68.439	67.361	67.309	77.162	60.713	76.094				
Reel kur end. (TÜFE'ye göre) (2003=100)	2016	98,36	99,75	100,76	101,70	99,00	100,10	100,77	99,44	99,63	98,16	94,84	91,78
	2017	87,68	89,07	89,70	90,56	91,84	91,75	89,59	89,69	90,48	88,17	84,41	85,17
	2018	85,86	85,16	83,81	81,93	78,20	77,04	75,86	64,82				
Aylık Ort. \$ (₺)	2016	3,0070	2,9407	2,8917	2,8347	2,9266	2,9170	2,9576	2,9629	2,9601	3,0679	3,2675	3,4889
	2017	3,7349	3,6724	3,6659	3,6538	3,5639	3,5190	3,5599	3,5125	3,4680	3,6623	3,8791	3,8477
	2018	3,7723	3,7780	3,8809	4,0540	4,4141	4,6282	4,7480	5,7302				
Aylık Ort.Euro (₺)	2016	3,2669	3,2628	3,2063	3,2134	3,3147	3,2774	3,2710	3,3207	3,3165	3,3866	3,5344	3,6813
	2017	3,9655	3,9110	3,9158	3,9101	3,9324	3,9487	4,0914	4,1436	4,1377	4,3083	4,5496	4,5525
	2018	4,5880	4,6732	4,7855	4,9838	5,2223	5,4070	5,5453	6,6066				
Mevduat (Milyar ₺)	2016	670,3	681,1	678,2	679,3	710,9	715,3	733,3	744,7	759,1	773,5	779,2	786,7
	2017	793,5	766,3	783,1	787,3	816,6	819,2	836,3	834,8	852,7	892,2	879,7	886,3
	2018	898,5	886,5	914,3	943,2	932,9	932,4	960,9	961,9				
DTH (Milyar \$)	2016	140,1	144,8	151,4	154,0	146,8	149,5	138,6	142,4	137,9	135,8	135,9	137,4
	2017	134,9	140,7	144,3	151,2	152,6	153,9	151,3	155,6	154,6	149,7	150,5	154,2
	2018	158,7	158,4	153,7	155,3	153,8	150,0	149,4	141,1				
Kredi (Milyar ₺)	2016	1.282,4	1.294,1	1.286,9	1.298,2	1.327,9	1.331,9	1.354,8	1.360,5	1.378,1	1.392,7	1.442,1	1.458,3
	2017	1.525,1	1.497,4	1.550,3	1.576,6	1.606,4	1.622,6	1.633,4	1.644,7	1.669,9	1.709,8	1.749,0	1.751,2
	2018	1.766,7	1.776,5	1.826,4	1.862,8	1.955,2	1.942,1	1.975,6	2.155,6				
Tük.kredileri (Milyar ₺)	2016	290,4	291,5	293,1	295,6	297,6	300,1	300,7	302,3	306,2	310,9	315,9	322,6
	2017	324,9	328,8	336,1	341,4	345,7	351,1	356,7	362,7	368,2	371,4	376,3	380,7
	2018	381,9	384,6	389,8	392,2	395,2	401,9	404,1	403,2				
Kredi kartları (Milyar ₺)	2016	91,4	91,4	91,2	93,5	94,0	95,1	95,5	97,0	99,2	98,3	98,4	100,2
	2017	99,7	100,3	101,6	100,6	101,8	103,7	105,1	110,0	109,5	108,9	112,1	112,6
	2018	113,3	114,7	116,0	117,6	118,4	121,7	123,8	128,5				
San.ür.ende.değ.(%) (Arındırılmamış endekse göre)	2016	5,3	13,8	6,8	3,5	8,4	2,7	-8,6	3,9	-3,7	4,0	5,8	0,6
	2017	6,0	0,3	6,5	7,1	6,0	-2,3	29,3	7,8	18,0	11,3	9,7	10,6
	2018	12,9	10,2	6,9	5,2	7,0	2,5	7,9					
San.ür.ende.değ.(%) (Arındırılmış endekse göre)	2016	8,3	9,9	3,7	3,7	5,5	2,8	-1,8	2,2	-1,5	6,3	2,9	1,3
	2017	3,3	3,9	6,5	8,8	5,1	6,9	14,5	9,6	14,3	8,7	9,7	13,7
	2018	12,0	10,2	7,8	6,3	6,4	2,8	5,6					
Protestolu senet (Milyon ₺)	2016	942,0	739,9	815,5	881,7	883,5	916,2	1.247,6	995,0	1.096,9	1.032,6	1.134,6	1.602,6
	2017	1.297,8	906,9	892,2	1.033,9	926,2	929,9	1.093,3	1.019,1	1.135,7	1.239,4	1.056,2	1.155,8
	2018	1.238,3	968,6	1.017,5	1.156,9	1.347,1	1.242,2	2.452,7					
Dış borç öde. (Milyon \$)	2016	1.287	491	2.146	675	568	415	576	449	2.712	585	498	581
	2017	701	2.092	691	744	679	419	2.813	536	1.284	795	694	1.365
	2018	1.817	497	2.353	3.008	740	379	539	587				

GÖSTERGELER

GSYH (% değişim) (2009 bazlı yeni seriye göre)

	2018	2017	2016	2015
Birinci çeyrek	7,3	5,3	4,8	3,6
İkinci çeyrek	5,2	5,3	4,9	7,2
Üçüncü çeyrek		11,5	-0,8	5,8
Dördüncü çeyrek		7,3	4,2	7,5
Yıllık		7,4	3,2	6,1

Fiyatlar (% değişim)

TÜFE	2018	2017
.Ağustos	2,30	0,52
.Ocak-Ağustos	12,29	6,60
.Yıllık	17,90	10,68
.Yıllık ortalama	12,61	9,66

Yİ-ÜFE	2018	2017
.Ağustos	6,60	0,85
.Ocak-Ağustos	25,32	9,52
.Yıllık	32,13	16,34
.Yıllık ortalama	18,78	12,05

Dış Ticaret (Milyon \$)

	2018	2017	Değ.(%)
Temmuz			
.İhracat	14.077	12.612	11,6
.İthalat	20.059	21.491	-6,7
.Açık	-5.982	-8.879	-32,6
.İhracat/İthalat (%)	70,2	58,7	
Ocak-Temmuz			
.İhracat	96.272	89.988	7,0
.İthalat	143.023	129.811	10,2
.Açık	-46.751	-39.823	17,4
.İhracat/İthalat (%)	67,3	69,3	
Yıllık (Temmuz itibarıyla)			
.İhracat	163.277	151.085	8,1
.İthalat	247.012	214.078	15,4
.Açık	-83.735	-62.993	32,9
.İhracat/İthalat (%)	66,1	70,6	

Cari İşlemler Dengesi (Milyon \$) (Ocak-Temmuz)

	2018	2017	Değ.(%)
Cari işlemler dengesi	-33.133	-26.009	27,4
Döviz geliri	129.839	121.131	7,2
.İhracat	100.440	95.031	5,7
.Seyahat	13.237	10.429	26,9
.Faiz	1.524	1.364	11,7
.Diğer	14.638	14.307	2,3
Döviz gideri	162.972	147.140	10,8
.İthalat	138.873	124.945	11,1
.Seyahat	3.040	2.637	15,3
.Faiz	4.106	3.408	20,5
.Diğer	16.953	16.150	5,0
Cari işlemler dengesi (Milyon \$ Temmuz itibarıyla yıllık)	-54.560	-37.322	46,2

Merkez Bankası Döviz Rezervi (Milyon \$)

	7/09/18	8/09/17	Değişim (%)
TOPLAM	88.753	113.305	-21,67
.Döviz rezervi	70.173	91.975	-23,70
.Altın	18.580	21.330	-12,89

Reel Kur Endeksi (2003=100) (TÜFE'ye göre)

	2018	2017	Değ.(%)
Ağustos 11	98,75	Ağustos 15	94,60
Ağustos 12	111,15	Ağustos 16	99,44
Ağustos 13	105,22	Ağustos 16	99,44
Ağustos 14	103,02	Ağustos 18	64,82

Merkezi Yönetim Bütçesi (Milyon ₺) (Ocak-Ağustos)

	2018	2017	Değ.(%)
.Gelir	485.736	408.652	18,86
.Harcama	536.498	433.836	23,66
.Denge	-50.762	-25.184	101,56
.Faiz dışı denge	-559	12.994	

İç Borç Stoku (Milyar ₺)

	2018	2017	Değ.(%)
.Temmuz	571,3	504,6	13,22

Yurtiçindekilerin Toplam Mevduatı (Bin ₺)

	7/09/18	8/09/17	Değ.(%)
Toplam	949.051.768	818.933.739	15,89
.Vadesiz	184.702.604	154.662.546	19,42
.Vadeli	764.349.164	664.271.193	15,07

Yurtiçi Yerleşiklere Ait DTH (Milyon \$)

	7/09/18	8/09/17	Değ.(%)
Toplam	140.077	156.431	-10,45
.ABD Doları	86.524	103.390	-16,31
.Euro (Dolar karşılığı)	46.537	45.296	2,74
.Diğer dövizler (dolar karşılığı)	2.589	2.881	-10,14
.Kıymetli madenler depo hesapları (dolar karşılığı)	4.427	4.864	-8,98

Mevduatın Vade Dağılımı (Bin ₺)

	31/08/18	1/09/17	Değ.(%)
a- mevduat	987.926.238	855.019.170	15,54
.Vadesiz ve yedi gün ihbarlı	213.889.359	167.669.252	27,57
.Bir ay vadeli	148.716.822	111.097.554	33,86
.Üç ay vadeli	545.475.864	494.947.667	10,21
.Altı ay vadeli	37.567.760	40.301.646	-6,78
.Bir yıla kadar ve daha uzun vadeli	42.276.433	41.003.051	3,11
b-Yabancı para mevduat	1.203.152.863	700.108.616	71,85
.Vadesiz ve yedi gün ihbarlı	267.248.987	150.211.067	77,92
.Bir ay vadeli	135.406.871	81.514.923	66,11
.Üç ay vadeli	578.363.466	340.845.237	69,69
.Altı ay vadeli	59.669.962	43.068.784	38,55
.Bir yıla kadar ve daha uzun vadeli	162.463.577	84.468.605	92,34

Mevduat Bankaları Kredileri (Bin ₺)

	7/09/18	8/09/17	Değ.(%)
Toplam	2.170.289.296	2.188.718.156	-0,84
Yurtiçi krediler	2.138.098.887	2.155.562.353	-0,81
Yabancı krediler	1.352.978.907	1.360.427.085	-0,55
.Yabancı para krediler	785.119.980	795.135.268	-1,26
Yurtdışı krediler	32.190.409	33.155.803	-2,91

Tüketici Kredileri ve Kredi Kartları (Bin ₺)

	7/09/18	8/09/17	Değ.(%)
Tüketici Kredileri ve Kredi Kartları	529.431.729	471.374.197	12,32
.Tüketici kredileri	402.215.062	364.126.328	10,46
.Konut	185.326.239	172.282.241	7,57
.Taahhüt	5.739.413	5.812.347	-1,25
.Diğer	211.149.410	186.031.740	13,50
.Kredi kartları	127.216.667	107.247.869	18,62
Tasfiye olunacak			
.Tüketici kredileri	11.315.206	11.290.652	0,22
.Kredi kartları	7.467.634	7.894.898	-5,41

Repo Hacmi (Bin ₺)

	7/09/18	7/09/17	Değ.(%)
.Müşterilerle yapılan	2.816.222	2.345.208	20,08
.Mali kuruluşlar arasında yapılan	156.036.595	9.154.775	1.604,43

Ağırlıklı Ortalama Mevduat Faiz Oranları (Akım) (3.8.2018)

TL mevduata uygulanan faiz (%)	ABD Doları mevduata uygulanan faiz (%)	Euro mevduata uygulanan faiz (%)	
.Bir aya kadar vadeli	18,30	3,28	1,32
.Üç aya kadar vadeli	20,64	4,60	2,04
.Altı aya kadar vadeli	19,23	4,03	1,53
.Bir yıla kadar vadeli	18,76	4,12	1,73
.Bir yıl ve daha uzun vade	18,89	3,96	2,06
.Tüm vadeler ortalaması	19,41	4,04	1,70

Para Arzı (Bin ₺)			
	7/09/18	8.09.17	Değ. (%)
M1	576.947.365	415.027.399	39,01
DOLAŞIMDAKI PARA	150.558.711	121.774.233	23,64
Dolaşıma Çıkan Banknot + Madeni Para	165.254.335	134.870.964	22,53
Banka Kasaları (-)	14.695.624	13.096.731	12,21
VADESİZ MEVDUAT (TL)	189.641.037	155.690.620	21,81
Mevduat Bankaları	172.358.023	144.273.779	19,47
Katılım Bankaları	17.282.225	11.405.796	51,52
TCMB	789	11.045	-92,86
VADESİZ MEVDUAT (YP)	236.747.617	137.562.546	72,10
Mevduat Bankaları	211.687.158	124.953.120	69,41
Katılım Bankaları	25.051.856	12.603.174	98,77
TCMB	8.603	6.252	37,60
M2	2.106.067.631	1.518.348.656	38,71
VADELİ MEVDUAT (TL)	779.398.541	672.537.599	15,89
Mevduat Bankaları	736.047.934	634.374.321	16,03
Katılım Bankaları	43.350.607	38.163.278	13,59
TCMB	-	-	-
VADELİ MEVDUAT (YP)	749.721.725	430.783.658	74,04
Mevduat Bankaları	703.073.009	405.280.964	73,48
Katılım Bankaları	46.648.716	25.502.694	82,92
TCMB	-	-	-
M3	2.163.921.032	1.566.247.729	38,16
REPO	7.365.565	6.282.900	17,23
PARA PIYASASI FONLARI (B TİPİ LİKİT FONLAR)	15.121.280	12.888.035	17,33
İHRAÇ EDİLEN MENKUL DEĞERLER	35.366.556	28.728.138	23,11

İşsizlik Verileri (Haziran 2018 itibarıyla)			
	Toplam	Erkek	Kadın
. 15 ve daha yukarı yaşta nüfus (Bin kişi)	60.626	29.996	30.630
. İşgücü (Bin kişi)	32.629	22.020	10.609
...İstihdam (Bin kişi)	29.314	20.106	9.208
...İşsiz (Bin kişi)	3.315	1.915	1.400
. İşsizlik oranı (%)	10,2	8,7	13,2
. Tanım dışı işsizlik oranı (%)	12,2	10,0	17,4
. Genç nüfusta (15-24 yaş) işsizlik oranı (%)	19,4	16,5	24,6

Tüketici Güven Endeksi*			
	Ağustos 18	Temmuz 18	Değ. (%)
Tüketici Güven Endeksi	68,3	73,1	-6,6
.Hananın maddi durum beklentisi	85,5	92,0	-7,1
.Genel ekonomik durum beklentisi	88,3	96,3	-8,3
.İşsiz sayısı beklentisi (**)	74,1	76,9	-3,6
.Tasarruf etme ihtimali	25,3	27,1	-6,6

(*)Beklentiler gelecek 12 aylık dönem için sorgulanıyor.
(**)Söz konusu endeksin artması, işsiz sayısı beklentisinde azalışı, azalması ise işsiz sayısı beklentisinde artışı gösteriyor.

İmalat Sanayi Kapasite Kullanım Oranı (%)		
	2018	2017
.Ağustos	77,8	78,8

Sanayi Üretimi Değişimi (%)		
	Temmuz 2018	Temmuz 2017
.Arındırılmamış endekse göre (yıllık)	7,9	29,3
.Takvim etkisinden arındırılmış endekse göre (yıllık)	5,6	14,5
.Mevsim ve takvim etkisinden arındırılmış endekse göre (bir önceki aya göre)	3,5	1,1

Yatırım Teşvikleri Belgeleri (Milyon ₺) (Ocak-Mayıs)			
	2018	2017	Değ. (%)
.Enerji	4.576	12.520	-63,5
.Hizmetler	32.505	15.241	113,3
.İmalat	27.576	15.483	78,1
.Madencilik	1.220	1.026	18,9
Toplam	65.877	44.270	48,8

Şirket Kuruluşları (Ocak-Ağustos)			
	2018	2017	Değ. (%)
. Kurulan	58.498	48.087	21,65
. Kapanan	7.195	8.206	-12,32

İnşaat Ruhsatı ve Yapı Kullanma İzin Belgesi			
Daire sayısı (Ocak-Haziran)	2018	2017	Değ. (%)
. Ruhsat	349.985	648.728	-46,05
. Yapı kullanma izin belgesi	397.120	389.627	1,92

Protestolu Senetler (Ocak - Temmuz)			
	2018	2017	Değ. (%)
. Adet	507.775	541.288	-6,19
. Tutar (Bin TL)	9.423.229	7.080.105	33,09

Turist Sayısı			
	2018	2017	Değ. (%)
.Ocak-Temmuz	21.639.802	17.325.410	24,90

Dış Borç Ödemeleri ve Diğer Transferler (Milyon \$) (Ocak-Temmuz)			
	2018	2017	Değ. (%)
Toplam	9.919	8.676	14,33
. Kamu	9.587	8.568	11,89
. Merkez Bankası	323	108	199,07
. IMF'ye transfer	9	0	-

DIŞ BORÇ STOKU (Milyon \$)					
	2018 1. Ç.	2017	2016	2015	2014
Türkiye brüt dış borç stoku (toplam)	466.657	454.284	408.705	399.715	405.304
Kısa vadeli	122.248	117.854	101.419	105.364	135.138
Uzun vadeli	344.409	336.430	307.286	294.351	270.166
Kamu sektörü (toplam)	140.862	136.443	123.267	116.638	121.268
Kısa vadeli	24.038	22.111	19.720	18.064	21.447
Uzun vadeli	116.824	114.332	103.547	98.574	99.821
TCMB (toplam)	653	666	821	1.327	2.484
Kısa vadeli	93	95	110	176	342
Uzun vadeli	560	571	711	1.151	2.142
Özel sektör (toplam)	325.142	317.175	284.617	281.750	281.553
Kısa vadeli	98.117	95.648	81.589	87.124	113.349
Uzun vadeli	227.025	221.527	203.028	194.626	168.204

ÖNCEKİ DÖNEME GÖRE FARK (Milyon Dolar)					
	2018	2017	2016	2015	2014
Türkiye brüt dış borç stoku (toplam)	12.373	45.579	8.990	-5.589	13.034
Kısa vadeli	4.394	16.435	-3.945	-29.774	1.865
Uzun vadeli	7.979	29.144	12.935	24.185	11.169
Kamu sektörü (toplam)	4.419	13.176	6.629	-4.630	2.332
Kısa vadeli	1.927	2.391	1.656	-3.383	851
Uzun vadeli	2.492	10.785	4.973	-1.247	1.481
TCMB (toplam)	-14	-155	-506	-1.156	-2.750
Kısa vadeli	-2	-15	-66	-166	-491
Uzun vadeli	-12	-140	-440	-990	-2.259
Özel sektör (toplam)	7.968	32.558	2.867	197	13.453
Kısa vadeli	2.469	14.059	-5.535	-26.225	1.505
Uzun vadeli	5.499	18.499	8.402	26.422	11.948

ÖNCEKİ DÖNEME GÖRE DEĞİŞİM (Yüzde)					
	2018	2017	2016	2015	2014
Türkiye brüt dış borç stoku (toplam)	2,72	11,15	2,25	-1,38	3,32
Kısa vadeli	3,73	16,21	-3,74	-22,03	1,40
Uzun vadeli	2,37	9,48	4,39	8,95	4,31
Kamu sektörü (toplam)	3,24	10,69	5,68	-3,82	1,96
Kısa vadeli	8,72	12,12	9,17	-15,77	4,13
Uzun vadeli	2,18	10,42	5,04	-1,25	1,51
TCMB (toplam)	-2,06	-18,84	-38,14	-46,56	-52,55
Kısa vadeli	-2,11	-13,64	-37,50	-48,54	-58,94
Uzun vadeli	-2,05	-19,65	-38,24	-46,24	-51,34
Özel sektör (toplam)	2,51	11,44	1,02	0,07	5,02
Kısa vadeli	2,58	17,23	-6,35	-23,14	1,35
Uzun vadeli	2,48	9,11	4,32	15,71	7,65