

Zeytinburnu, Osmanlı döneminin önemli sanayi merkezlerinin başında geliyordu. Burada yer alan sanayi tesislerinden biri de 1843 yılında kurulan Zeytinburnu Demir Çelik Fabrikası'ydı. O dönem en büyük Osmanlı yatırımlarından biri kabul edilen ve "Osmanlı'nın Manchester'i" diye anılan fabrika, yerli ve yabancı birçok meraklı tarafından ziyaret edildi. 3 bin işçi kapasiteli fabrikanın tarihini Güven Bilge çizimleri ile anlattı.

OSMANLI'NIN MANCHESTER'I



ZEYTİNBURNU, OSMANLI DEVRİ'NİN EN ÖNEMLİ SANAYİ MERKEZLERİNDEN OLMUŞTUR. BURADA YER ALAN SANAYİ TESİSLERİNDEN BİRİ DE 1843 YILINDA KURULAN ZEYTİNBURNU DEMİR ÇELİK FABRİKASI'DIR.



DIŞ TEHDİTLER SEBEBİYLE ASKERİ MALZEME İHTİYACI HIZLA ARTAR VE MODERN ÜRETİM ANLAYIŞINA SAHİP YENİ BİR DEMİR ÇELİK FABRİKASININ KURULMASI ZORUNLU Hale GELİR.

İSTANBUL BAKIRKÖY BARLITHANESİ MÜDÜRÜ OHANNEŞ DADYAN, DEMİR ÇELİK SANAYİNİ ARAŞTIRMAK ÜZERE GÖREVLENDİRİLİR. BARLITHANEDeki TECRÜBELERİ GÖZ ÖNÜNE ALINAN DADYAN, KONULUYU YERİNDE ARAŞTIRMAK ÜZERE 1835'TE AVRUPAYA GÖNDERİLİR.



FRANSA VE İNGİLTERE'DE YAPTIĞI GÖZLEMLER ONA ÇOK ŞEY KATAR VE DÖNÜŞÜNDE BARLITHANE İÇİN ÇOK ÖNEMLİ OLAN DEMİR ÇELİK FABRİKASININ KURULMASI ÖNERİSİNİ PADİŞAHA SUNAR. FABRİKANIN DADYAN DANIŞMANLIĞINDA KURULMASINA KARAR VERİLİR.



ÖNCELİKLE BİR DANIŞMA KURULU TOPLANIR VE İNGİLTERE'NİN TECRÜBELERİNDEN İSTİFADE EDİLMESİNE KARAR VERİLİR. YAPILAN ÇEŞİTLİ GÖRÜŞMELENDEN SONRA MANCHESTER'LI UZMAN BİR MÜTEAHHİTLE ANLAŞILIR. FABRİKANIN YAPIM MASRAFLARINI İŞE KENDİSİNE SONRADAN ÖDENMESİ KARŞILIĞINDA REŞİD PAŞA ÜSTLENİR.



1843 YILINDA İNŞAASINA BAŞLANAN FABRİKA, 1846-1847 YILLARINDA EN ÖNEMLİ BÖLÜMÜNÜ TEŞKİL EDEN İZABE (ERİTME) FIRINI FAALİYETE GEÇİRECEK ŞEKİLDE BİTİRİLİR. BÖYLECE BİR YANDAN YAPIMI, DIĞER YANDAN ÜRETİMİ SÜRER. HATTA FABRİKA KENDİ BÖNYESİNDE BULUNAN ÇİLINGİRHANE, HADDEHANE GİBİ BÖLÜMLERİN İHTİYACI DUYDUĞU PARÇALARI DA ÜRETİR.

1847 YILINDA YAPIMI BİTEN BÜYÜK OCAĞIN FAALİYETE GEÇMESİYLE BİRLİKTE USTA, MEMUR VE AMELEDEN MÜTEŞEKKİL BİLLİDEN FAZLA KİŞİ FABRİKADA İŞBAŞI YAPAR. 1850 YILI BAŞLARINDA İŞE ÇALIŞAN SAYISI DÖRT YÜZÜ BULUR. ÇALIŞANLARIN BİR KISMINI İŞE AVRUPALI USTALAR OLUŞTURUR.



O DÖNEMİN BÜYÜK OSMANLI YATIRIMLARINDAN BİRİ KABUL EDİLEN VE "OSMANLI'NIN MANCHESTER'I" DİYE ANILAN FABRİKA, YERLİ VE YABANCI BİRÇOK MERAKLI TARAFINDAN ZİYARET EDİLİR. FABRİKANIN BU İLK YILLARINDA BACALARINDAN BİRİ ÇALIŞAN İŞÇİLERİN ÜZERİNE DÜŞER. BİR GRUPLU İŞÇİ BU KAZADA HAYATINI KAYBEDERKEN BİR KISMI DA YARALANIR. PADİŞAH TARAFINDAN KAZA MAĞDURLARINA 30.000 KURUŞ VERİLİR.

O YILLARDA FABRİKA ÇİNGİRİHANE, YÜKSEK FIRIN, HADDEHANE, TESVİYEHANE, DEMİRHANE, DÖKÜMHANE, BÜHAR MAKİNELERİ, MODELHANE, DİNKHANE, MANÇNİK, ÜÇ ADET BACA, FABRİKA YÖNETİM BİNASI, BİR İSKELE VE BİR VİNC'TEN MÜTEŞEKKİLDİR. TESİS 3.000 İŞÇİ KAPASİTELİ OLARAK TASARLANMIŞ ANCAK HİÇBİR ZAMAN BU KAPASİTEYE ULAŞAMAMIŞTIR.

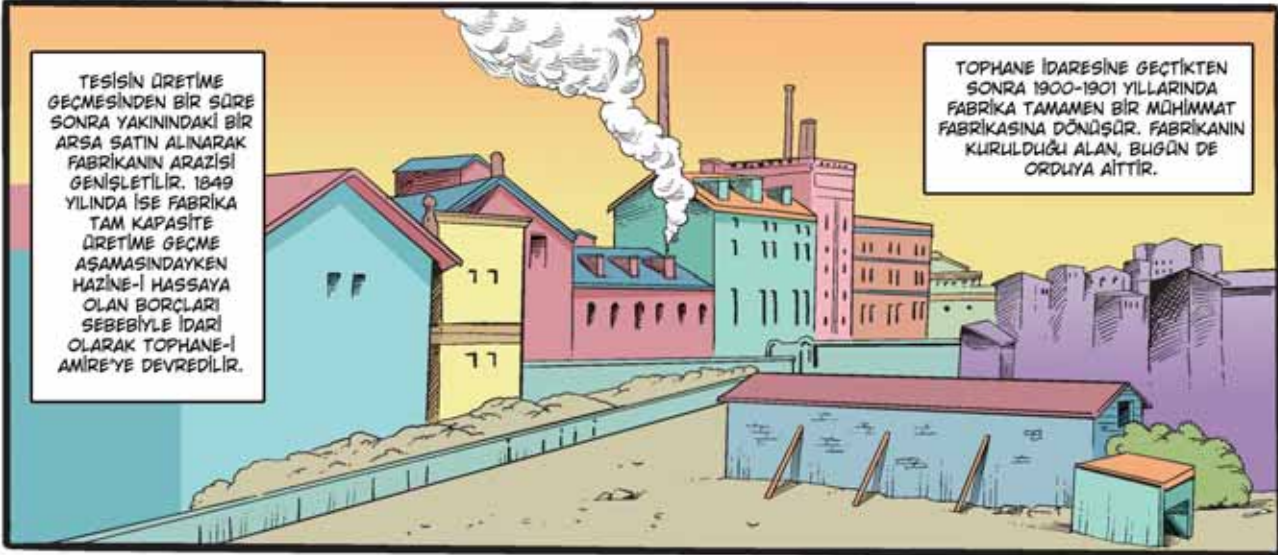


AYRICA FABRİKADA TOP, KILIÇ, SÜNGÜ GİBİ SAVAŞ ALETLERİNDEN BAŞKA ÇELİK RAY, ÇİFT PULLUĞU, BAĞ-BAHÇE ALETLERİ, KOŞUM TAKIMLARI GİBİ PEK ÇOK ÜRÜN DE ÜRETİLİR. AYRICA İSTANBULSUN SOKAKLARINDAKİ GAZ LAMBALARININ ASILACAĞI ÖZEL DİREKLER DE BU TESİSTE YAPILIR.



DEMİR FABRİKASININ EN ÖNEMLİ İHTİYACI OLAN DEMİR MADENİ İSE BÜYÜKADA'DAN TEMİN EDİLİR. KAYIKLARLA ADADAN GETİRİLEN HAMMADDE DENİZ KENARINDAKİ FABRİKA İSKELESİNİN ÜZERİNE DÖŞELİ DEMİRYOLU VASİTASIYLA İÇ KISMA ULAŞTIRILIR.

TESİSİN ÜRETİME GEÇMESİNDEN BİR SÜRE SONRA YAKININDAKİ BİR ARSA SATIN ALINARAK FABRİKANIN ARAZİSİ GENİŞLETİLİR. 1849 YILINDA İSE FABRİKA TAM KAPASİTE ÜRETİME GEÇME AŞAMASINDAYKEN HAZİNE-İ HASSAYA OLAN BORÇLARI SEBEBİYLE İDARE OLARAK TOPHANE-İ AMİRE'YE DEVREDİLİR.



TOPHANE İDARESİNE GEÇTİKTEN SONRA 1900-1901 YILLARINDA FABRİKA TAMAMEN BİR MÜHİMMAT FABRİKASINA DÖNÜŞÜR. FABRİKANIN KURULDUĞU ALAN, BUGÜN DE ORDUYA AİTTİR.

OSMANLI'NIN O DEVİRLERDE GİRDİĞİ SAVAŞLARIN ÇOKLUĞU YENİ TEKNOLOJİ TOP ÜRETİMİNİ DE GEREKLİ KILAR. BU SEBEPLERLE DÖNEMİN ÖZEL MÜHENDİSLERİNDEN 19 YAŞINDAKİ AHMED SÜREYYA EMİN İKİ SENELİK BİR UĞRAŞ NETİCESİNDE CEBİNDEN 500 ALTIN HARCAYARAK DÜNYANIN İLK SERİ ATIŞLI TOPUNU ZEYTİNBURNU DEMİR ÇELİK FABRİKASINDA DÖKTÜRÜR.



TÜRK İCADİ OLAN BU TOPUN SERİ ÜRETİMİ DAHA SONRA ALMAN KRUPP SİLAH FABRİKASI TARAFINDAN GERÇEKLEŞTİRİLECEKTİR. AHMED SÜREYYA EMİN'İN DÜNYA LİTERATÜRÜNE GEÇEN BU TOPU GÜNÜMÜZDE HARBİYE ASKERİ MÜZESİNDE SERGİLENMEKTEDİR.