

AB'YE DESTEK ARTTI İNANÇ AZALDI

TOBB'un desteği ve İktisadi Kalkınma Vakfı'nın işbirliği ile TEPAV tarafından kaleme alınan "Türkiye Kamuoyunda Avrupa Birliği Desteği ve Avrupa Algısı Araştırması 2019" raporuna göre Türkiye'nin AB üyesi olacağına inananların oranı ciddi oranlarda düştü. 2015 yılında %30, 2016'da %36 ve 2017'de %31 olarak ölçülen bu oran 2019'da ise %23'e indi. Türkiye-AB ilişkilerinde sorunların artması ile üyeliğin gerçekleşeceğine olan inanç düşme eğilimine girdi. Üyelige en yüksek düzeyde inanç %34 ile Güneydoğu'da iken, en düşük inanç düzeyi %19 ile ülkenin batısındaki illerde ölçüldü.





Fotoğraflar: Dünya Gazetesi Fotoğraf Arşivi

Türkiye'nin AB ile ilişkilerinde, kamuoyunun görüş ve algıları her zaman önemli bir rol oynasa da bu önem özellikle AB katılım müzakereleri başladıktan sonra daha da arttı. Bunun nedeni ise AB üyeliğinin sadece bir dış ilişkiler meselesi olmanın çok ötesinde bir toplumsal dönüşüm anlamına gelmesinde yatıyor.

Türkiye Odalar ve Borsalar Birliği'nin (TOBB) desteği ve İktisadi Kalkınma Vakfı'nın (IKV) işbirliği ile TEPAV tarafından kaleme alınan "Türkiye Kamuoyunda Avrupa Birliği Desteği ve Avrupa Algısı Araştırması 2019" raporu da halkın AB'ye bakış açısını yansıtmaya açısından büyük önem arz ediyor.

Çalışma kapsamında; İKV'nin 2015, 2016 ve 2017 yıllarında gerçekleştirdiği "Türkiye Kamuoyunda AB Desteği ve Avrupa Algısı" çalışması, kapsam ve yöntem açısından geliştirilerek uygulandı. Araştırmanın alan uygulaması, MetroPOLL Stratejik ve Sosyal Araştırmalar Merkezi tarafından Türkiye

AB üyeliğinin desteklenmesindeki en önemli neden olarak "Ülkemizin refah ve ekonomik gelişmişlik düzeyi artacak" cevabı öne çıkıyor.

genelinde 35 ilde toplamda 4.506 kişi ile hanede yüz yüze görüşülerek gerçekleştirildi.

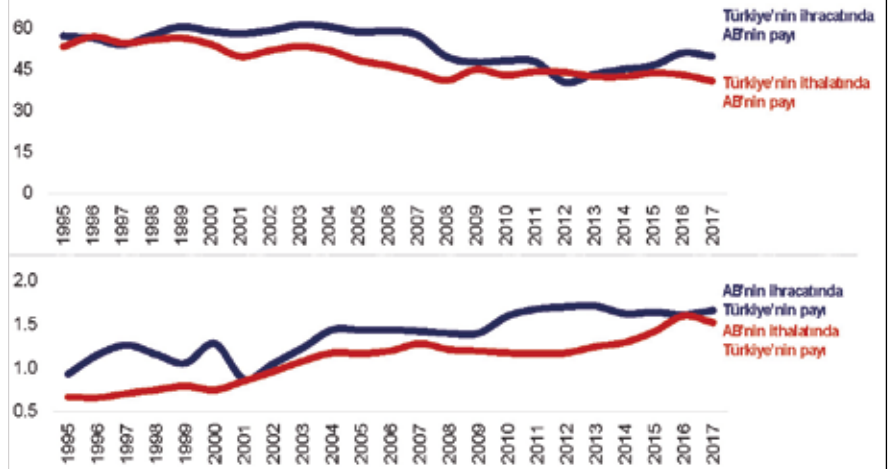
Alan çalışmaları ve masabaşı analizler rapor kapsamında; "AB ile Temas", "AB'nin Bilinirliği", "AB Üyeliğine Destek", "AB Üyeliğine İnanç", "AB ve AB Üyeliğinin Türkiye İçin Anlamı", "Türkiye'nin AB Üyelik Performansı" ve "AB Gündemi" başlıkları altında paylaşıldı.

Almanya en çok ziyaret edilen ülkelerin başında geliyor

Kamuoyu araştırmasının sonuçlarına göre katılımcıların %12'sinin daha önce en az bir kez, bir Avrupa ülkesini ziyaret ettikleri tespit edildi. Ziyaret edilen Avrupa ülkeleri arasında Almanya'nın %42'lik pay ile ilk sırayı aldığı görülüyor.

Herhangi bir AB ülkesini ziyaret eden %12'lik kesimin ziyaret sebebi olarak %64'lük pay ile turistik veya tatil amaçlı ziyaretler ön plana çıkıyor. Araştırmaya

AB ve Türkiye'nin Toplam Ticaretleri İçerisinde Karşılıklı Payları (% 1995-2017)



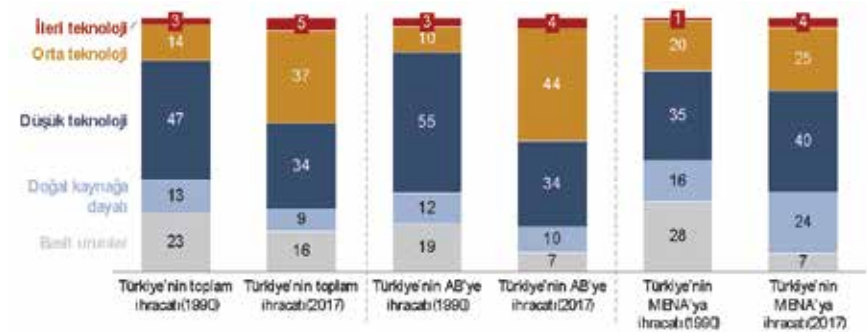
Kaynak: Birleşmiş Milletler Comtrade, CEPII BACI, TEPAV hesaplamaları

Türkiye'nin AB'ye İhracatında ve AB'den İthalatında Ana Sektörler (2017)



Kaynak: Birleşmiş Milletler Comtrade, CEPII BACI, TEPAV hesaplamaları

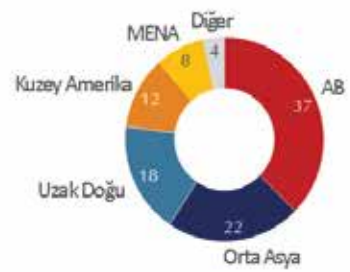
Türkiye'nin Toplam İhracatı ile ve AB ve MENA Pazarlarına Gerçekleştirilen İhracatının Teknoloji Dağılımı (% 1990 ve 2017)



Kaynak: Birleşmiş Milletler Comtrade, Lall (2000)xiv, TEPAV hesaplamaları

Türkiye'ye Gelen Doğrudan Yabancı Yatırımlarının Yatırımcı Ülke Gruplarına ve Teknoloji Düzeylerine Göre Dağılımı (Kümülatif 2003-2019 Ağustos)

Gelen doğrudan yabancı yatırımların kaynak bölgelerine göre dağılımı, %



Toplam gelen doğrudan yabancı yatırımların kırılımı, %



Her bir grupta AB'nin payı, %



Kaynak: FdiMarkets, TEPAV hesaplamaları

Not: Teknoloji sınıflandırması için Eurostat'ın OECD ile uyumlu olarak geliştirdiği teknoloji sınıflandırması baz alınarak FdiMarkets için TEPAV tarafından hazırlanan teknoloji sınıflandırması kullanılmıştır.

katılanlarının %13,4'ü İngilizce, %10,2'si Kürtçe ve %2,3'ü Arapça bilgisine sahip olduğunu, %71,6'sı ise Türkçe haricinde bir dil bilmediğini belirtti. Bu kapsamda, İngilizce, ikinci diller arasında en çok bilinen dil olarak öne çıktı.

AB'yi duymama oranının en yüksek olduğu grup gençler

Kamuoyu araştırmasına katılanların %93'ü, AB'yi daha önce duyduğunu belirtirken %7'si ise AB'yi daha önceden hiç duymadığını belirtti. AB'yi duyma oranının yıllar içerisinde arttığı görülürken 2019 yılı sonuçlarına göre, AB'yi duyma oranlarında bölgesel farklılıklar yaşanması dikkat çekiyor.

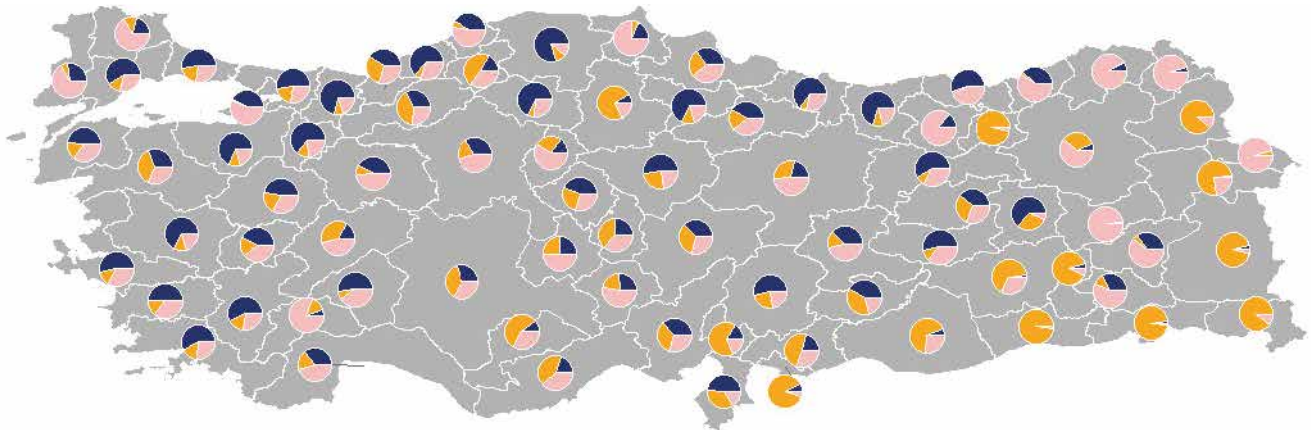
Türkiye'nin AB'ye üye olmasını desteklemeyenler, üyeliğin Türk kültür ve kimliğine zarar vereceğini düşünüyor.

Nitekim Kuzeydoğu ve Batı bölgelerine kıyasla Orta ve Güneydoğu bölgelerinde AB'yi duymamış olanların oranının daha yüksek olduğu tespit edildi. Bir diğer bulgu ise kadınlar arasında erkeklere kıyasla AB'yi duyma oranının daha düşük bir düzeyde olduğu. AB'yi duymama oranının en yüksek olduğu grup olarak gençler (18-24 yaş

grubu), öne çıkıyor. Ayrıca Türkiye genelinde eğitim düzeyi ile AB'yi duyma oranının doğru orantılı bir şekilde arttığı tespit edildi. Çalışma alanlarına göre AB'yi en az duyan iki kitle olarak ev hanımları ve öğrencilerin öne çıktığı görülüyor. AB'ye ilişkin bilgi ve farkındalık düzeyini ölçmek amacıyla, AB'yi daha önce hiç duymayan kişilere, AB ile ilgili devam soruları yöneltilmedi. AB'yi duyan 4.200 katılımcıya yöneltilen "AB hakkında bilgi sahibi misiniz?" sorusuna "Evet" cevabı verenlerin Türkiye genelindeki oranı %67 olarak hesaplandı.

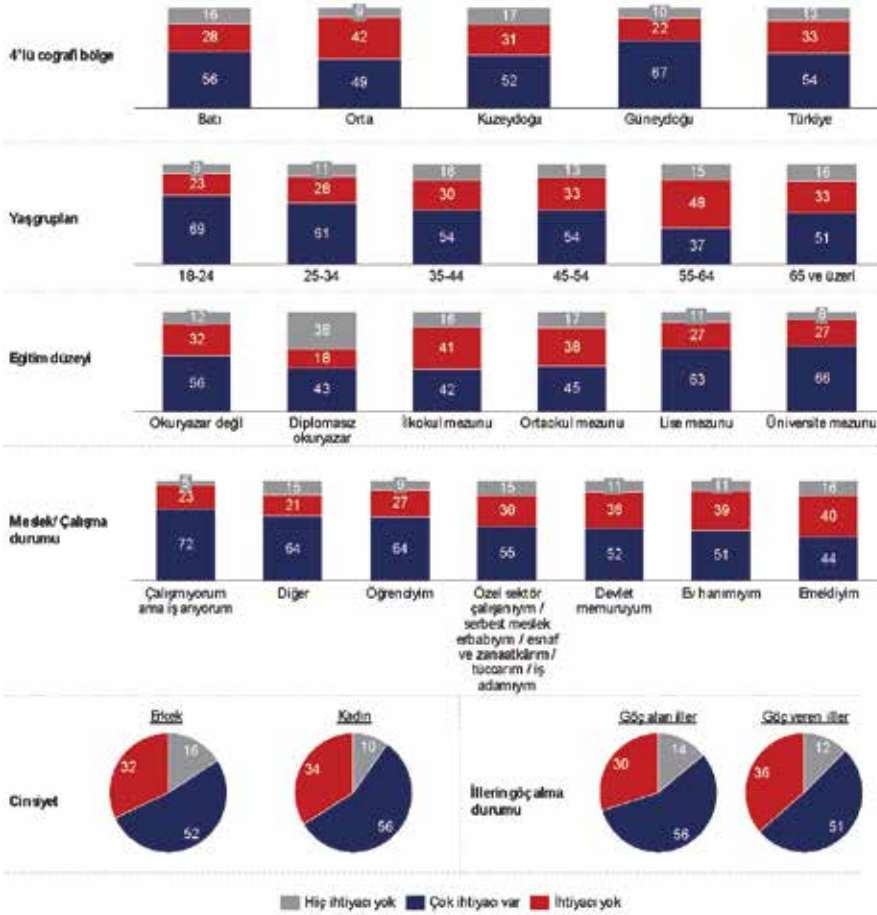
Bu kapsamda, Türkiye kamuoyunda AB konusunda farkındalık düzeyinin yüksek olmasına rağmen, bilgi düzeyinin aynı oranda yüksek olmadığı yorumu yapılabilir.

İllerin İhracatının Kıtalarla Göre Dağılımı (% , 2018)



Kaynak: TÜİK, TEPAV hesaplamaları

“Türkiye’nin Ekonomik Olarak AB’ye İhtiyacı Var Mı?” Sorusuna Verilen Cevapların Farklı Gruplar İçerisindeki Dağılımı (%)



Kaynak: Türkiye Kamuoyunda AB Desteği ve Avrupa Algısı 2019 - TEPAV ve İKV, TEPAV analizleri

Dini ve kültürel farklılıklara dayalı ön yargıların Türkiye’nin AB üyeliğinde en büyük engel olduğu düşünülüyor.

AB, Rusya’dan sonra en önemli ikinci ortak

Kamuoyu araştırmasına göre AB, katılımcılar tarafından, Rusya ve ABD’den sonra Türkiye’nin en önemli üçüncü siyasi ortağı olarak görülüyor.

Bir diğer taraftan, AB, ekonomik açıdan, Rusya’dan sonra en önemli ikinci ortak olarak öne çıkıyor.

Katılımcılar tarafından Türkiye’nin en önemli ekonomik ortaklarından biri olarak değerlendirilen AB ülkeleri, aslında Türkiye’nin en çok ihracat ve ithalat yaptığı ana pazar konumunda. 1996’dan bu yana Gümrük Birliği’nin getirdiği kolaylıklardan da beslenerek Türkiye’nin AB’den aldığı pazar payının %0,7’den %1,5’e yükseldiği tespit edildi.

Türkiye’nin AB’ye gerçekleştirdiği ihracatın sektör ve ürün dağılımı göz önünde bulundurulduğunda, AB pazarının aynı zamanda, Türkiye’nin nitelikli ürünlerini sattığı pazarlardan biri olduğu dikkat çekiyor. Türkiye’ye gelen doğrudan yabancı yatırımların teknoloji dağılımı incelendiğinde, nitelikli yatırımlarda AB’nin payının yüksek olduğu görülüyor.

Kamuoyu araştırmasının sonuçlarına göre de katılımcıların %54’lük çoğunluğu ekonomik açıdan Türkiye’nin AB’ye ihtiyacı olduğu görüşüne katılıyor.

Diğer yandan AB’ye ihtiyaç algısının daha yüksek olduğu Güneydoğu ve Kuzeydoğu bölgelerinin ihracat sepetlerinde AB’nin payının diğer bölgelere kıyasla daha düşük olduğu görülüyor. Bölgesel dağılıma ek olarak cinsiyete göre değerlendirildiğinde kadınlarda, yaş gruplarına göre değerlendirildiğinde ise gençlerde (18-24 grubu) AB’ye ihtiyaç algısının daha yüksek olduğu tespit edildi.

Diğer yandan eğitim düzeyi arttıkça da AB’ye olan ihtiyaç algısında artış görülüyor. Çalışma alanlarına göre incelendiğinde, Türkiye’nin ekonomik olarak AB’ye çok ihtiyacı olduğunu düşünenlerin payı

Ayrıca, Batı bölgesi, AB’yi duymalarına rağmen AB hakkında bilgi sahibi olmayanların oranının en yüksek olduğu bölge olarak öne çıktı.

Farklı gruplamalarla incelendiğinde, kadınlar, genç ve yaşlılar, ev hanımı ve öğrenciler; AB hakkında bilgi sahibi olma oranının daha düşük olduğu gruplar olarak öne çıkıyor. Diğer yandan eğitim düzeyi arttıkça AB hakkında bilgi sahibi olma oranı doğru orantılı bir şekilde artıyor.

Alan çalışmasının sonuçlarına göre geleneksel medya araçlarının açık ara farklı AB hakkındaki en önemli bilgi kaynağı olduğu tespit edildi.

Geleneksel medya araçlarını takiben en çok payı alan diğer seçenekler, sırasıyla internet ve sosyal medya ile AB ülkelerinde yaşayan aile ve yakın tanıdıklar olarak öne

AB üyeliğinin sağlayacağı en büyük katkılar serbest dolaşım ve yeni iş imkânları olarak düşünülüyor.

çıkıyor. Bu kapsamda katılımcılara yöneltilen seçenekler arasında yer alan, “yabancı arkadaşlarım ve tanıdıklarım”, “yabancı haber kaynakları”, “AB kurumlarının resmi internet siteleri”, “AB fonları ile Türkiye’de yürütülen projeler”, “Türkiye’deki kamu kurumlarının etkinlikleri” ve “sivil toplum kuruluşları” seçeneklerinin nispeten düşük paylar alması ise ayrıca dikkat çekiyor.

en yüksek oranda işsizlerde görülürken işsizleri, öğrenciler ve özel sektör çalışanları takip ediyor.

AB üyeliğini destekleyenlerin oranı %60 olarak öne çıkıyor

Kamuoyu araştırmasının sonuçlarına göre, Türkiye'nin AB üyesi olmasını destekleyenlerin oranı %60 olarak öne çıkıyor. Diğer yandan, geçmiş yıllarda gerçekleştirilen farklı çalışmaların sonuçlarına kıyasla, destek oranının azaldığı görülüyor. 4'lü coğrafi bölge dağılımına göre, AB üyeliğine destek, en çok Güneydoğu bölgesinden, en düşük destek ise Kuzeydoğu bölgesinden geliyor. Cinsiyet ve yaş gruplarına göre incelendiğinde kadınlarda ve 18-24 yaş grubundaki gençlerde, AB üyeliğine destek daha yüksek düzeylerde seyrediyor.

Eğitim düzeyine göre lise ve üniversite mezunları, AB üyeliğini en çok destekleyen ilk iki grup olarak öne çıkıyor. Çalışma alanlarına göre değerlendirildiğinde, AB üyeliğine en fazla destek, işsizlerden ve öğrencilerden geliyor.

Katılımcılar, Türkiye'nin AB üyeliğini %75'lik oranla "ülkemin refah ve ekonomik gelişmişlik düzeyi artacak" gerekçesi ile desteklerken "AB üyeliği Türk kültür ve kimliğine zarar verecek" endişesi üyeliğin desteklenmemesindeki en önemli sebep olarak ön plana çıkıyor. AB üyeliğine desteğin arkasındaki gerekçeler, bölgeler ve cinsiyetler arası belirgin farklılaşmalar göstermese de, yaş gruplarına göre değerlendirildiğinde, 65 yaş ve üzeri grup için AB üyeliğini desteklemelerindeki temel gerekçenin "ülkemizde demokrasi ve insan hakları gelişecek" ifadesi olduğu görülüyor.

Araştırmaya katılanlara göre Türkiye ve AB arasındaki en uygun ilişki türü, %49'luk pay ile "tam üyelik" seçeneğidir. Ayrıca bu cevabın kadınlarda ve göç alan illerde daha çok destek bulunduğu dikkat çekiyor. Türkiye'nin AB üyeliğini desteklemeyen katılımcılar için ise en uygun ilişki türü olarak "Gümrük Birliği ilişkisinin sürdürülmesi" ön plana çıkıyor.

Dini ve kültürel farklılıklar üyelik için en büyük engel

Kamuoyu araştırmasına katılanların AB üyeliğine inanç düzeyi incelendiğinde, 2019 yılında gerçekleştirilen alan çalışmasında katılımcıların %23'ünün Türkiye'nin

Türkiye-AB ilişkilerinde en önemli konular olarak mülteci krizi, üyelik müzakereleri, vize serbestliği ve Gümrük Birliği görülüyor.

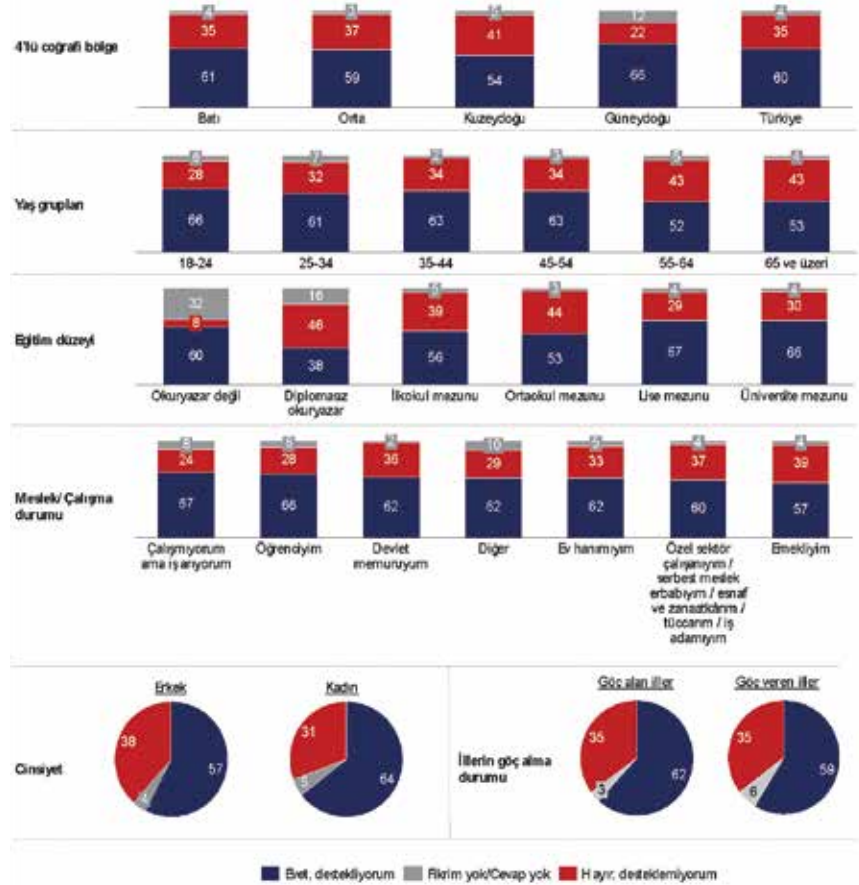
AB'ye üye olacağına inandığı tespit ediliyor. Bununla birlikte, kadınlarda ve gençlerde inanç seviyesinin görece yüksek olduğu dikkat çekmektedir. 4'lü coğrafi bölge dağılımına göre bakıldığında, diğer bölgelere kıyasla, inanç düzeyindeki en fazla artışın Güneydoğu bölgesinde, en büyük düşüşün Kuzeydoğu bölgesinde gerçekleştiği tespit ediliyor. Ayrıca araştırmaya katılanların %78'inin "dini ve kültürel farklılıklara dayalı ön yargılar" seçeneğini, Türkiye'nin AB

üyeliğinin önündeki en büyük engel olarak nitelendirdiği görülüyor.

AB ve AB üyeliğinin Türkiye için anlamı

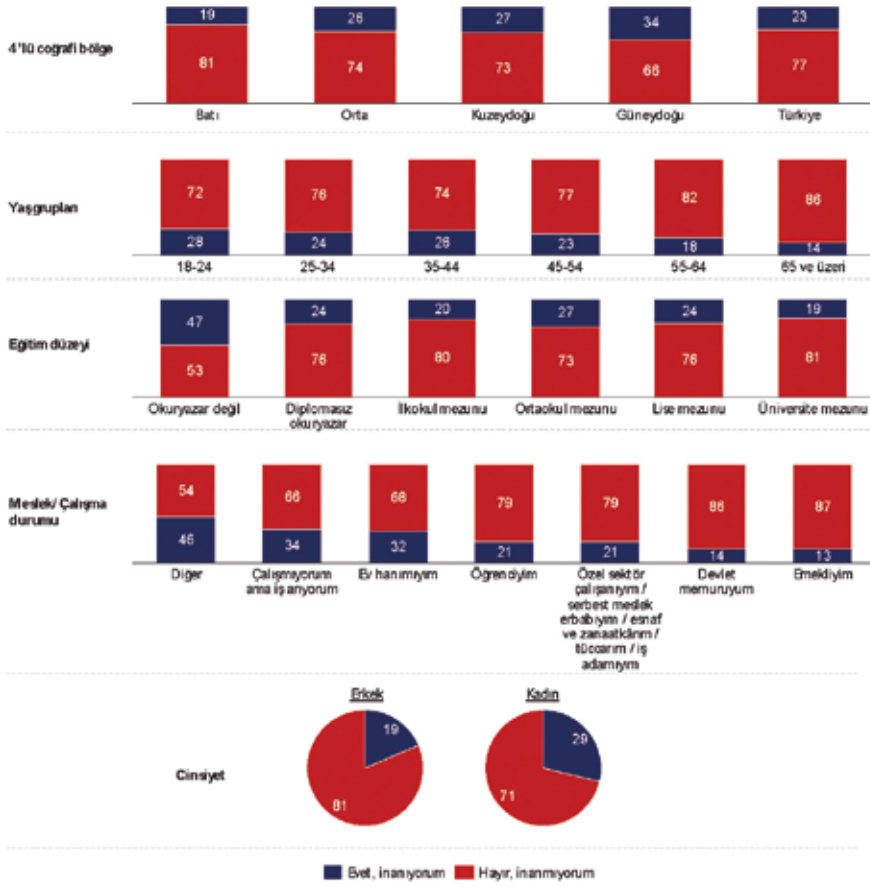
AB, Türkiye genelindeki katılımcılar için, %37'lik pay ile "yüksek refah düzeyi ve ekonomik gelişme" ifade ediyor. Diğer yandan AB'ye üyeliği destekleyen katılımcılarda bu oran %37'den %49'a çıkarken Türkiye'nin AB'ye üyeliğini desteklemeyen katılımcılara göre, AB, %31'lik payı ile "gerileme ve düşüş" anlamına geliyor. Verilen cevaplar yaş gruplarına göre incelendiğinde, AB, 18-64 yaş grubu için "yüksek refah ve ekonomik gelişme", 65 ve üzeri yaş grubu için ise "demokrasi ve özgürlük" anlamına geliyor. Türkiye'nin AB'ye üyeliğini desteklemeyen katılımcılar ise %31'lik pay ile AB'nin "gerileme ve düşüş" ifade ettiğini düşünüyor.

"Türkiye'nin AB Üyesi Olmasını Destekliyor Musunuz?" Sorusuna Verilen Cevapların Farklı Gruplar İçerisindeki Dağılımı (%)



Kaynak: Türkiye Kamuoyunda AB Desteği ve Avrupa Algısı 2019 - TEPAV ve İKV, TEPAV analizleri

“Türkiye’nin AB’ye Üye Olacağına İnanıyor Musunuz?” Sorusuna Verilen Cevapların Farklı Gruplar İçerisindeki Dağılımı (%)



Kaynak: Türkiye Kamuoyunda AB Desteği ve Avrupa Algısı 2019 - TEPAV ve İKV, TEPAV analizleri

Katılımcılara göre, AB üyeliğinin Türkiye’ye sağlayacağı katkıların başında %47 oranıyla “serbest dolaşım” ve %33 oranıyla “yeni iş imkânları” geliyor. 4'lü coğrafi bölge dağılımına göre bakıldığında, “serbest dolaşım” seçeneği en fazla karşılığı Batı bölgesinde bulurken; Güneydoğu bölgesinin üyelikten en büyük beklentisinin “yeni iş imkânları” olduğu görülüyor.

Türkiye’nin AB üyelik performansı

Kamuoyu araştırmasının sonuçlarına göre, katılımcıların %60’ı Türkiye’nin AB’ye üye olacak yönetsel ve kurumsal kapasiteye ve yetişmiş insan gücüne sahip olduğunu düşünüyor. Türkiye’nin AB’ye üyeliğini desteklemeyen katılımcıların Türkiye’nin kapasitesine olan inanç düzeylerinin, %64’lük pay ile üyeliği destekleyenlere göre daha

Gümrük Birliği modernizasyonunun “hem Türkiye hem AB için yararlı” olacağı öngörülüyor.

yüksek seviyede olduğu görülüyor. Yaş grubuna göre dağılıma bakıldığında, 65 yaş ve üzeri katılımcılar, Türkiye’nin gerekli kapasiteye ve yetişmiş insan gücüne sahip olduğuna en çok inanan grubu oluştururken 18-24 yaş grubunda bu inancın Türkiye ortalamasının altında karşılık bulduğu görülüyor. Çalışma durumuna göre, devlet memurları %73 oranıyla Türkiye’nin AB’ye üye olacak gerekli kapasiteye ve yetişmiş insan gücüne sahip olduğu inancının en yüksek olduğu grup

olarak ön plana çıkıyor. Diğer yandan, %42 ile inanç düzeyi en düşük seviyede olan grubu, öğrenciler oluşturuyor.

Ayrıca, katılımcıların %57’si, Türkiye’nin AB’ye üye olmak için üzerine düşeni gerekli ölçüde yaptığını düşünüyor. Yaş dağılımına göre incelendiğinde, yaş arttıkça Türkiye’nin AB’ye üye olmak için üstüne düşeni gerektiği ölçüde yaptığının inanç artıyor.

Türkiye ve AB arasındaki önemli konular

Katılımcılar için Türkiye ve AB arasındaki en önemli konu olarak %38’lik pay ile “mülteci krizi” öne çıkıyor. “Mülteci krizi”, en az desteği %24’lük pay ile Güneydoğu bölgesinde alırken bu bölge için en önemli konuyu %47’lik pay ile “müzakere süreci” oluşturuyor. Ayrıca “mülteci krizi” konusunu %41’lik pay ile en fazla özel sektör çalışanları dile getirirken emeklilerde bu oranın %32 seviyesinde kaydedildiği görülüyor.

Katılımcıların %48’lik bir bölümü, Türkiye ile AB arasındaki Gümrük Birliği’nin hem Türkiye hem de AB için yararlı olduğunu düşünüyor.

Gümrük Birliği’nin modernizasyonu konusu değerlendirildiğinde, katılımcıların %64’ünün modernizasyonun “hem Türkiye hem AB için yararlı” olacağını düşündüğü görülüyor.

Ayrıca, eğitim düzeyi arttıkça Gümrük Birliği’nin modernizasyonunun hem Türkiye hem de AB için yararlı olacağı inancının da arttığı dikkat çekiyor.

Türkiye’nin AB üyesi olmasını destekleyen katılımcıların %58’i, Gümrük Birliği’nin hem Türkiye hem de AB için faydalı olduğunu beyan ediyor.

Türkiye’nin AB’ye üyeliğini desteklemeyen katılımcıların ise %33’ü Gümrük Birliği’nin her iki taraf için de yararlı olacağını düşünürken %26’sı AB için yararlı olduğunu ancak Türkiye için yararlı olmadığını düşünüyor.

Alan çalışması ek sorularla desteklendi

Türkiye’de AB üyeliğine destek konusundaki görüşlerin zaman içerisindeki gelişiminin ve güncel konulara ilişkin tepkilerin incelenmesi amacıyla, nisan ayında gerçekleştirilen alan çalışması, güncel gelişmeleri takiben kapsamı daha sınırlı olmak üzere ağustos ayında gerçekleştirildi.

len ek sorularla desteklendi. Bu çerçevede, MetroPOLL Stratejik ve Sosyal Araştırmalar Merkezi tarafından Türkiye genelinde 28 ilde tabakalı örnekleme ve ağırlıklandırma yöntemi ile belirlenen örneklem ile 20-26 Ağustos 2019 tarihleri arasında toplam 1.805 kişi ile destekleyici bir alan araştırması daha yapıldı. Ağustos döneminde yapılan destekleme araştırması; 0,95 güven aralığı içinde +/-%2,31 hata payı ile yüz yüze anket yöntemiyle gerçekleştirildi. 2019 yılı içerisinde gerçekleştirilen tamamlayıcı ikinci çalışmada, Mayıs-Ağustos döneminde, AB üyeliğine olan desteğin kamuoyu nezdinde azaldığı görülüyor. Ağustos ayında gerçekleştirilen alan çalışmasında, AB'ye ilişkin bilinirlik ve farkındalık sorularının teyit amaçlı yeniden sorulması üzerine, AB'ye yönelik bilgi ve farkındalık seviyelerine ilişkin göstergelerin nisan ayında gerçekleştirilen çalışmaya benzer bir tablo sunduğu görülüyor.

Ağustos ayında gerçekleştirilen çalışmada "Türkiye'nin AB'ye üyelik sürecini destekliyor musunuz?" sorusu katılımcılara tekrar yöneltildiğinde, üyeliği destekleyenlerin oranının %44 olarak gerçekleştiği görülüyor. Nitekim AB hakkında bilgi sahibi olan katılımcılarda bu oran nisan ayındaki çalışmada %60 iken Ağustos ayında AB hakkında bilgi sahibi olan kesimde destek oranının %60'tan %54'e gerilediği tespit edildi. Sektörel dağılımların da ayrıca incelendiği ağustos ayındaki çalışmada, Türkiye'nin AB'ye üyeliğini en fazla destekleyen grubun imalat sektörü çalışanları olduğu ayrıca dikkat çekiyor.

AB üyeliğine desteğin farklı bir yaklaşımla ölçülmesi adına katılımcılara, Ağustos ayında, "Türkiye'nin AB üyesi olması için tüm yasal yükümlülüklerin tamamlaması ile birlikte, önümüzdeki Pazar günü, Türkiye'nin AB üyesi olması konusunda bir referandum yapılsa, bu referandumda, Türkiye'nin AB üyesi olması yönünde oy kullanır mıydınız?" sorusu yönlendirildi. Bu soruya gelen cevaplar doğrultusunda, AB hakkında bilgi sahibi olan katılımcılar arasında "Evet, üye olalım" diyenlerin oranı %50 iken AB hakkında bilgi sahibi olmayan katılımcılarda bu oranın %20'lere gerileyebildiği görülüyor. Nitekim benzer sorular kapsamında tekrarlanan çalışma için AB üyeliğine destek oranlarının Nisan'dan Ağustos ayına değişebildiği görülüyor.

Kamuoyunun çoğunluğu Türkiye'nin AB üyeliğine hazır olduğunu düşünüyor.

Yeni gelişmeler soruldu

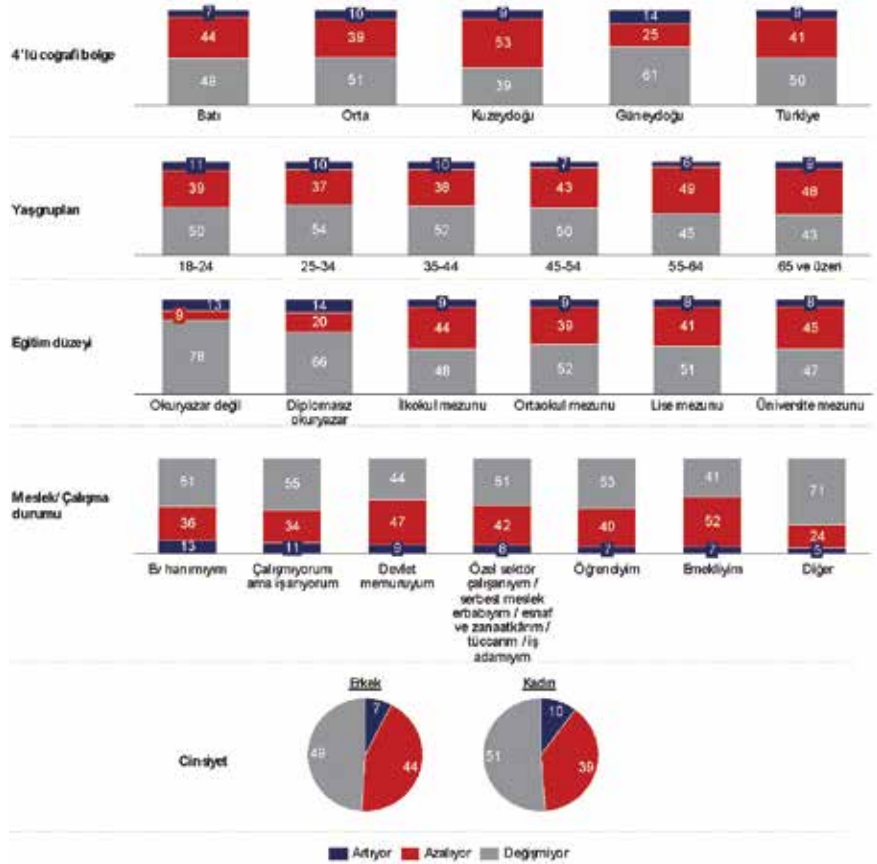
Ağustos ayında saha çalışmaları tamamlanan destekleyici araştırma kapsamında, katılımcılara birtakım güncel sorular da yönetildi.

Bu çalışmada "Türkiye'nin Kıbrıs'ta yürüttüğü doğalgaz ve petrol arama faaliyetleri konusunda AB'nin tutumunu biliyor musunuz?" sorusu sorulmuş olup "hayır, bilmiyorum" cevabı verenlerin oranının %75, "evet, biliyorum" cevabı veren

katılımcıların oranının ise %25 seviyesinde kaydedildiği görülüyor. Bu tarz spesifik bir sorunun bilinirliğinin görece yüksek düzeyde gerçekleşmesi dikkat çekerken "evet, biliyorum" cevabını veren katılımcılara, "AB'nin tutumunu tanımlar mısınız?" sorusu ucu açık bir şekilde yöneltildiğinde, "Türkiye'yi yalnız bırakmak", "Türkiye'nin kazancından pay almak" vb. cevaplar derlendi. "Doğu Akdeniz'de Yunanistan, İsrail, Mısır ve Güney Kıbrıs Rum Yönetimi'nin oluşturduğu ittifaktan haberdar mısınız?" sorusuna ise katılımcıların %17 oranında "evet, haberdarım", %83 oranında ise "hayır, haberdar değilim" cevabını verdikleri görülüyor. İlgili soruya "evet, haberdarım" diyen katılımcılara, "Bu ittifakın amacı nedir?" sorusu ucu açık olarak yönlendirildiğinde ise "Türkiye'ye karşı güç birliği" ve doğalgaz/petrol kaynakları arama" ifadelerine sıklıkla rastlanıyor.

Bu yazı TEPAV'ın web sitesinde yayımlanmıştır.

"Türkiye'nin AB'ye Üye Olacağına İnancınız Artıyor Mu, Azalıyor Mu?" Sorusuna Verilen Cevapların Farklı Gruplar İçerisindeki Dağılımı (%)



Kaynak: Türkiye Kamuoyunda AB Desteği ve Avrupa Algısı 2019 - TEPAV ve İKV, TEPAV analizleri

HANGİ SONUÇLAR ORTAYA ÇIKTI?



Gençlerde AB üyesi olunacağına inanç daha yüksek. Katılımcıların sadece yüzde 23'ü Türkiye'nin AB üyesi olacağına inanıyor.



18-24 yaş aralığındaki gençlerde Türkiye'nin AB üyesi olacağına inananların oranı yüzde 28.



Araştırmaya katılanların yüzde 78'i "dini ve kültürel farklılıklara dayalı ön yargılar", Türkiye'nin AB üyeliğinin önündeki en büyük engel olarak nitelendiriyor. Bu seçeneği yüzde 29 ile "Türkiye'nin ekonomik gelişmişlik düzeyi" ve yüzde 28 ile "demokrasi ve insan haklarındaki sorunlar" izliyor.



Katılımcılara göre, AB üyeliğinin Türkiye'ye sağlayacağı katkılardan başında yüzde 47 oranla "serbest dolaşım" ve yüzde 33 oranla "yeni iş imkânları" geliyor.



Türkiye-AB ilişkilerinde en önemli konular olarak sırasıyla; mülteci krizi (yüzde 38), üyelik müzakereleri (yüzde 27), vize serbestliği (yüzde 17) ve Türkiye ve AB arasındaki Gümrük Birliği (yüzde 13) konuları ön plana çıkıyor.

Katılımcıların yüzde 48'i, Türkiye ile AB arasındaki Gümrük Birliği'nin hem Türkiye hem de AB için yararlı olduğunu ifade ediyor.

Katılımcıların yüzde 64'ü tarafından Gümrük Birliği modernizasyonunun "hem Türkiye hem de AB için yararlı" olacağı ifade ediliyor.

18-24 yaş aralığındaki gençlerde, Gümrük Birliği modernizasyonunun hem Türkiye hem de AB için yararlı olduğunu düşünenlerin oranı yüzde 70.



Kamuoyu araştırmasının sonuçlarına göre, katılımcıların yüzde 60'ı Türkiye'nin AB'ye üye olacak yönetsel ve kurumsal kapasiteye ve yetmiş insan gücüne sahip olduğunu belirtiyor.



Türkiye'nin AB'ye üyeliğini desteklemeyen katılımcıların Türkiye'nin kapasitesine olan inanç düzeylerinin, yüzde 64'lük pay ile üyeliği destekleyenlere göre daha yüksek olduğu dikkat çekiyor.



Kamuoyu araştırmasının sonuçlarına göre katılımcıların yüzde 57'si, Türkiye'nin AB'ye üye olmak için üstüne düşeni gerektiği ölçüde yaptığını belirtiyor.



Kamuoyu araştırmasına katılanların yüzde 93'ü, AB'yi daha önce duyduğunu belirtiyor.



Alan çalışmasının sonuçlarına göre, yüzde 87'lik pay ile geleneksel medya araçları açık ara farklı AB hakkındaki en önemli bilgi kaynağı.



Yüzde 63'lük pay ile internet ve sosyal medya önemli ikinci bilgi kaynağı.



Kamuoyu araştırmasına göre AB ekonomi alanında yüzde 19'luk pay ile, yüzde 31 ile birinci sırada olan Rusya'dan sonra, Türkiye'nin en önemli ikinci partneri olarak görülüyor.





“HAYAL KIRIKLIĞI VAR”

İKV Başkanı Ayhan Zeytinoğlu, “Katılımcıların sadece yüzde 23’ü üyeliğin yakın zamanda gerçekleşeceğine inanıyor. Bu durum ise AB sürecindeki engel ve sorunların önemli ölçüde hayal kırıklığı yarattığını gösteriyor” diye konuştu.

İktisadi Kalkınma Vakfı (İKV) Başkanı Ayhan Zeytinoğlu, kamuoyu araştırmasının sonuçlarını şöyle yorumladı: “35 ilde gerçekleştirilen araştırma halkın büyük çoğunluğunun AB üyeliğini desteklemeye devam ettiğini gösteriyor. Katılımcıların yüzde 60’ı Türkiye’nin AB üyeliğinin iyi bir şey olduğunu düşünüyor. Bu oran kadınlarda erkeklerden, gençlerde yaşlılardan, lise ve üniversite mezunlarında, ilkokul ve ortaokul mezunlarından ve güneydoğuda yaşayanlarda kuzeydoğudaki illerden daha fazla. Bu durum hal-

kımızın AB üyeliğinin faydasına inandığını, tüm sorun ve engellere rağmen konuya akılcı bir şekilde bakabildiğini gösteriyor. Ancak katılımcıların sadece yüzde 23’ü üyeliğin yakın zamanda gerçekleşeceğine inanıyor. Bu durum ise AB sürecindeki engel ve sorunların önemli ölçüde hayal kırıklığı yarattığını ve 56 yıldır devam eden ilişkilerin hala üyelikle sonuçlanmamış olmasının hedefe olan inancı zedelediğini gösteriyor. Türk halkının AB üyeliğine olan desteği son derece önemli. AB’nin Türk halkının bu bilincine karşılık vermesi ve Türkiye’nin üyelik sürecini canlandırmaya yönelik adımlar atması gerekli. Avrupa Komisyonunun Yeni Kabinesi ile AB Konseyi’nin Yeni Başkanı ve diğer yetkililerden bu konuda inisiyatif almalarını bekliyoruz. Hükümetimize de AB reformlarını yeniden hızlandırma, yargı stratejisi ve vize serbestliği gibi alanlarda atılan adımları devam ettirme çağrısında bulunuyoruz.

Daha iyi yaşam beklentisi

AB üyeliğini destekleyenlerin yüzde 75’i refah ve ekonomik gelişme, yüzde 57’si demokrasi ve insan haklarında ilerleme, yüzde 45’i ise Avrupa’da dolaşım, yerleşme ve eğitim imkânı için desteklediğini belirtti. AB

üyeliğini desteklemeyenlerin ise yüzde 59’u kimlik ve kültüre zarar vereceğini düşündüğü için desteklemediğini belirtirken, yüzde 24’ü AB’nin geleceği olmadığını düşünüyor, yüzde 20’si ise dış ilişkileri zayıflatacağına inanıyor.

AB üyeliğine destekte ekonomik ve özgürlük ortamına ilişkin beklentiler ön plana çıkarken, destek verilmemesinin en önemli nedeni olarak kimlik ve kültürün zedelenme endişesi görülüyor. Katılımcıların yüzde 37’si için AB refah ve ekonomik gelişmişlik anlamına gelirken, yüzde 21 için demokrasi ve özgürlük, yüzde 12 için gerileme ve düşüş, yüzde 12 için ise serbest dolaşım ve sınırların kalkması anlamına geliyor.

Türkiye’nin AB üyeliğini destekleyenlerin yüzde 49’u için AB refah ve ekonomik gelişme anlamına gelirken, sadece yüzde 2’si için gerileme ve düşüş anlamına geliyor. Türkiye’nin AB üyeliğini desteklemeyenlerin yüzde 31’i için ise AB gerileme ve düşüş anlamına geliyor, bunların sadece yüzde 16’sı için refah ve ekonomik gelişmişlik ifade ediyor. AB üyeliğini destekleyen ve desteklemeyenlerin AB’ye bakışındaki bu derin farklılık, toplumsal kutuplaşma ve dünya görüşü farklılıklarının da bir göstergesi olarak yorumlanabilir.

Önyargılar en büyük engel

Katılımcıların yüzde 78’i Türkiye’nin AB üyeliği önündeki en önemli engeli kültürel ve dini farklılıklardan doğan önyargı olarak değerlendiriyor. Bunu yüzde 29 ile Türkiye’nin ekonomik gelişmişlik düzeyi ve yüzde 28 ile demokrasi ve insan haklarındaki sorunlar izlemekte. Halkın genelinde Türkiye’ye önyargı ile yaklaşıldığına ilişkin bir kanı olduğu anlaşılıyor.

Türkiye-AB ilişkilerinde en öncelikli gündem maddesinin ise katılımcıların yüzde 38’i için mülteci krizi, yüzde 27’si için üyelik müzakereleri, yüzde 17’si için vize serbestliği ve yüzde 13’ü içinse Türkiye ile AB arasındaki Gümrük Birliği’nin olduğu görülüyor. Katılımcıların yüzde 64’ü gümrük birliğinin modernizasyonunun iki taraf için de faydalı olacağını düşünüyor. Katılımcıların yüzde 60’ı Türkiye’nin AB üyeliği için gereken yönetsel ve kurumsal kapasiteye ve insan kaynağına sahip olduğunu düşünüyor. Yüzde 57 de Türkiye’nin AB üyesi olmak için üzerine düşen yükümlülükleri yerine getirdiği kanısında.”